

**Zeitschrift:** Schweizerische Bauzeitung  
**Herausgeber:** Verlags-AG der akademischen technischen Vereine  
**Band:** 75/76 (1920)  
**Heft:** 5

## Werbung

### Nutzungsbedingungen

Die ETH-Bibliothek ist die Anbieterin der digitalisierten Zeitschriften. Sie besitzt keine Urheberrechte an den Zeitschriften und ist nicht verantwortlich für deren Inhalte. Die Rechte liegen in der Regel bei den Herausgebern beziehungsweise den externen Rechteinhabern. [Siehe Rechtliche Hinweise.](#)

### Conditions d'utilisation

L'ETH Library est le fournisseur des revues numérisées. Elle ne détient aucun droit d'auteur sur les revues et n'est pas responsable de leur contenu. En règle générale, les droits sont détenus par les éditeurs ou les détenteurs de droits externes. [Voir Informations légales.](#)

### Terms of use

The ETH Library is the provider of the digitised journals. It does not own any copyrights to the journals and is not responsible for their content. The rights usually lie with the publishers or the external rights holders. [See Legal notice.](#)

**Download PDF:** 01.04.2025

**ETH-Bibliothek Zürich, E-Periodica, <https://www.e-periodica.ch>**

# Schweizerische Bauzeitung

WOCHENSCHRIFT

FÜR BAU-, VERKEHRS- UND MASCHINENTECHNIK

GEGRÜNDET VON A. WALDNER, ING. HERAUSGEBER A. JEGHER, ING., ZÜRICH

Verlag: A. &amp; C. Jegher, Zürich — Kommissionsverlag: Rascher &amp; Cie., Zürich und Leipzig

ORGAN

## Abonnementspreis:

Schweiz 36 Fr. jährlich  
Ausland 44 Fr. jährlich

## Für Vereinsmitglieder:

Schweiz 29 Fr. jährlich  
Ausland 35 Fr. jährlich  
sofern beim Herausgeber  
abonniert wird

## Insertionspreis:

4-gespalt. Colonelzeile od.  
deren Raum . 50 Cts.  
Haupttitelseite: 80 Cts.  
Alleinige Inseraten-An-  
nahme: Rudolf Mosse,  
Annoncen-Expedition,  
Zürich, Basel und deren  
Filialen und Agenturen

DES SCHWEIZ. ING.- &amp; ARCHITEKTEN-VEREINS &amp; DER GESELLSCHAFT EHEM. STUDIERENDER DER EIDG. TECHN. HOCHSCHULE.

## PERSONEN- & WAREN-AUFZÜGE

nach  
bewährtem  
System

für jede Leistung und Betriebsart

Schweiz. Wagonsfabrik Schlieren A. G., Schlieren-Zürich

Telephon: Selnau 11.15  
Telegr.: Wagonsfabrik Schlieren

## Unfallversicherung Winterthur

Einzel-Unfall-, Haftpflicht-, Reise-, Kollektiv-, Einbruch- und Kautions-Versicherungen.

Auskunft und Prospekte durch die Direktion der Gesellschaft in Winterthur  
und die Generalagenturen, sowie die Vertreter an allen grösseren Orten.

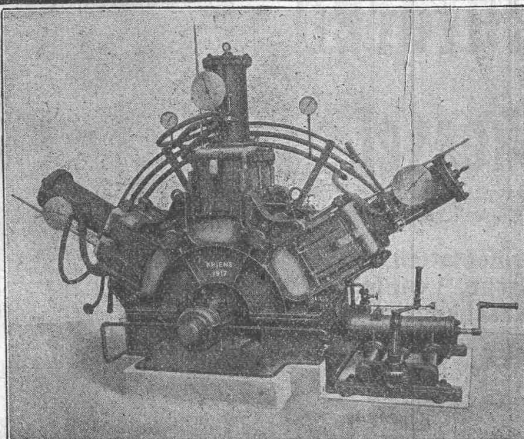
## Baumann, Koelliker & Co.

Aktiengesellschaft für elektrotechnische Industrie

Zürich 1

Kontaktleitungen  
elektrischer Bahnen

## OTIS-AUFZÜGE

DIE GRÖSSTEN, SCHNELLSTEN, BESTEN DER WELT. ÜBER 80,000 ANLAGEN IM BETRIEB.  
OTIS-AUFZUGSWERKE, FABRIK WÄDENSWIL.

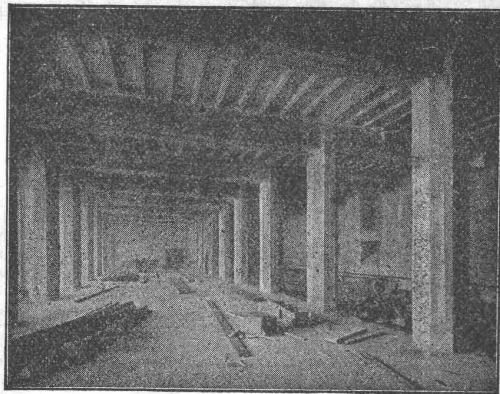
Hydr. Holz[d]leifer

A.-G. THEODOR BELL &amp; CIE.

KRIENS-LUZERN

GEGRÜNDET 1855

Maschinen zur  
Holzstoff- Papier- und Karton-  
Fabrikation



# Terner & Chopard

Telephon:  
Hottingen 19.15

Ingenieur-Bureau  
**Zürich 1**

Telegramme:  
Terucho

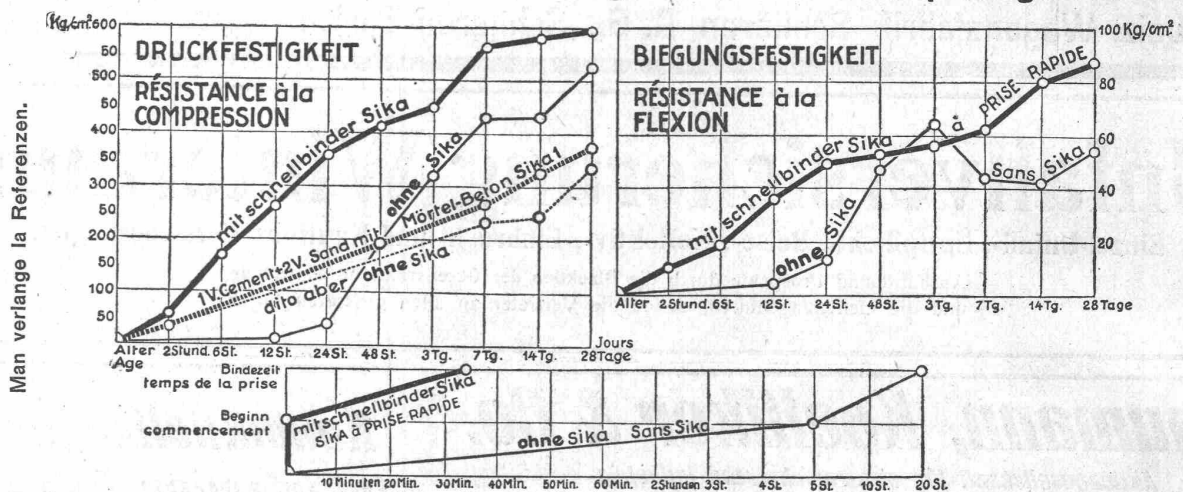
Caspar Escher-Haus

## Armierter Beton

im Hoch- und Tiefbau.

Spezialitäten:  
Industriebauten u. Hetzer-Konstruktionen

### SIKA-Resultate von der Eidgenössischen Materialprüfungsanstalt Zürich.



Die Probekörper wurden von der Anstalt selbst angefertigt. **Wasserdruk-Proben:** Bei Maximaldruck des Apparates (6 Atm.) blieben die Proben trocken. Mit schnellbindender Sika kann während grossem Wasserdruk abgedichtet werden, selbst mittels Anstrichen.

### KASP. WINKLER & C<sup>IE</sup>, ALTSTETTEN-ZÜRICH.

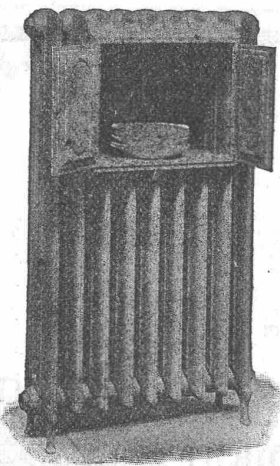
Telephon: Selnau 3963

Fabrikation und Vertrieb chem.-bautechnischer Präparate.

Telegr.: Sika Zürich.



GESELLSCHAFT DER LUDW. VON ROLL'SCHEN EISENWERKE  
· FILIALE: **EISENWERK CLUS** KT. SOLOTHURN ·



## Cluser Radiatoren

55 verschiedene Modelle

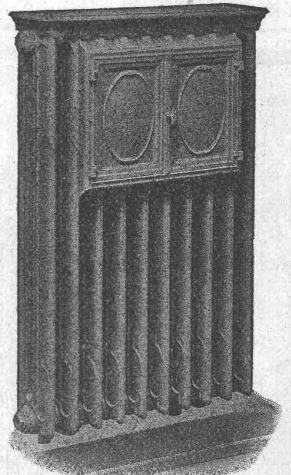
## Cluser Heizkessel

für Warmwasser- und Niederdruck-Dampfheizung, sowie für gewerbliche Anlagen. — Ueber 9000 Cluserkessel im Betriebe.

Rippenheizröhren, Wärmeplatten,  
Wärmeschränke, Wärmetische, Ventile,  
Formstücke und Flanschen.

Lieferung ab Vorrat.

Zu beziehen durch die Installationsfirmen.



# AERO

**komplette autom. Betonier-Anlagen**

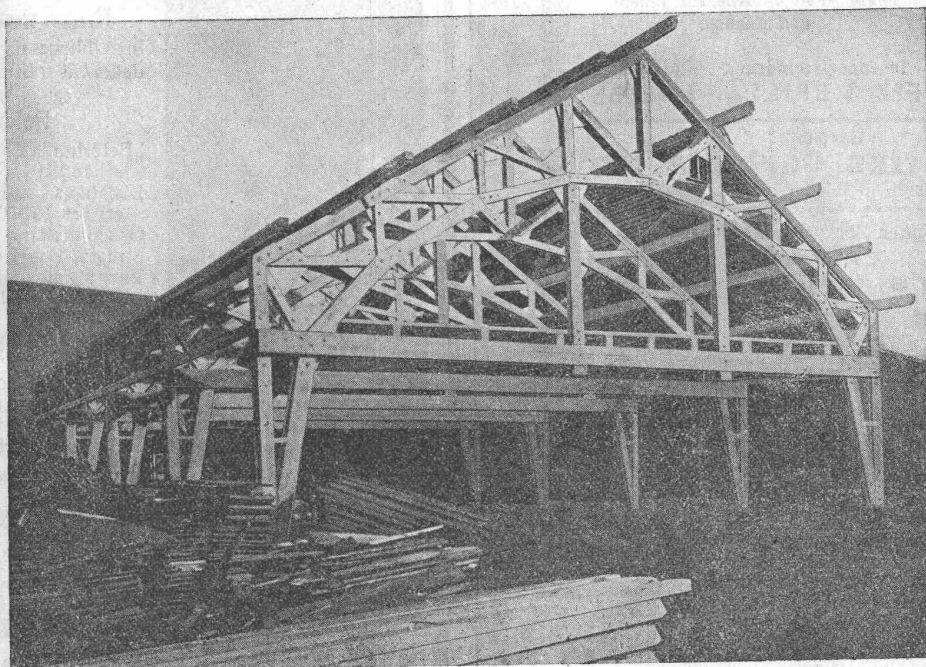
Gewähr für gröss'e Arbeitslohn-Ersparnis.  
Vollständige Ausnutzung aller Materialien  
und Bindemittel. Grosse Rentabilität.

**Robert Aebi & Co**  
Zürich

## Moderner Holzbau System „Holzfachwerk“

Bau in Zofingen  
für  
Widmer Söhne.  
Zweigelenk-  
binder mit auf-  
gehängterDecke

Vertreter in  
Basel: Architekt  
**J. U. Hammerer**  
Hebelstr. 98  
Tel. 50.19

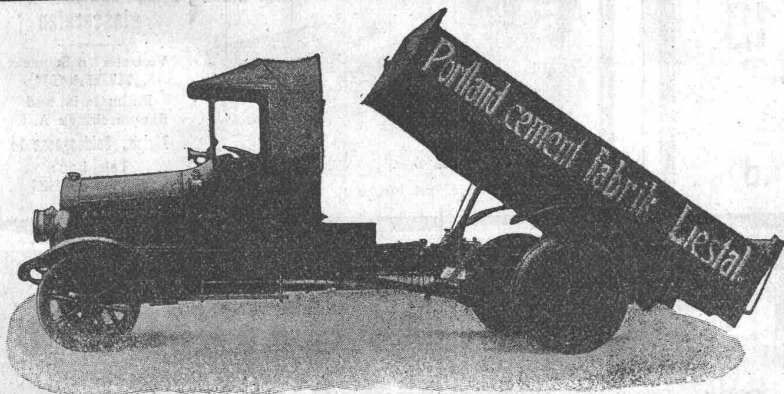


Bau in Zofingen  
für  
Widmer Söhne.  
Zweigelenk-  
binder mit auf-  
gehängterDecke

Vertreter in  
Bern:  
**Rich. Münch**,  
Ingenieur,  
Südbahnhof-  
strasse 4  
Telephon 9.82.

**Leicht, billig, rasche Montage.** Jede gewünschte Form statisch einwandfrei ausführbar.  
Mehrere 1000 m<sup>2</sup> überbaut. — Holzersparnis bis 50%.  
Man verlange kostenlose Offerte von den Patent-Inhabern:

**H. KIENAST & Co., Ingenieurbureau, ZÜRICH,** Seefeldstrasse 47  
Telephon Hoffingen 48.08



**Lastwagen  
Omnibusse  
Traktoren**

**Motorwagenfabrik Berna A.-G.**  
Olten (Schweiz)

# DURAMENT KUNSTHOLZ FUSSBÖDEN

FÜR INDUSTRIEBAUTEN, GÜTERHALLEN etc.  
unverwüstlich — fusswarm — feuersicher

SCHWEIZERISCHE KUNSTHOLZ-FABRIK G. WIRTH & CO, ZÜRICH 2.

**MARTIN KELLER & Co**  
Spezialitäten in chem.  
bautechn. Produkten  
**WALLISELLEN-ZCH.**



Kaltwasserfarben:  
**INDURIN & IDEAL I & II**

Oelfarbnersatz  
**MEIROL**

beste Anstrichfarbe für Innen  
und Aussen.

Innenanstrichfarben:  
**BLANC-FIX & BRILLANTWEISS**

Original-  
**Avenarius Carbolineum**  
seit 40 Jahren bewährt.

Billiger, guter Holzkonservierungsanstrich  
„**ACOLA**“  
sogenanntes Sparcarbolineum (von Avenarius)

Zement- und Betonabdichtung **INERTOL**

Rostschutz-Spezialfarben:  
**INERTOL & GLASURIT**

Trockenlegung und Schwammverteilung  
**PINOL & RACO**

Technische Anstriche für alle Industriezwecke.  
Telephon Wallisellen 64

## Theodor Bertschinger

Hoch- und Tiefbau-Unternehmung

Lenzburg und Zürich

### Muschel-Sandstein

„Steinof“

Othmarsingen

(Marine-Molasse)

Lieferungen in

**Roh- und Haustein**

in gelblicher u. bläulicher Färbung,  
dekorativer Struktur, warmer Ton.

Referenzen:

„Peterhof“, Paradeplatz, Zürich,  
erbaut 1911/12  
Bankhaus Leu & Cie. A.-G., Zürich,  
erbaut 1914/15  
Geschäftshaus „Singer“, Markt-  
platz, Basel, erbaut 1915/16.  
Verwaltungsgebäude Piccard,  
Pictet & Cie., Genf, erbaut  
1918/19  
Bankhaus „Schweiz. Bankverein“,  
Nyon, erbaut 1919/20  
„Schweiz. Nationalbank“, Zürich,  
erbaut 1920 u. a. m.  
Verwaltungsgebäude „Schweiz.  
Bankgesellschaft“, Aarau, 1920.



TRADE MARK



Eisenfreie Legierungen  
Masseln und Abgüsse

Messing, Marinebronze, Rotguss, Elswickbronze  
Phosphorbronze, Manganbronze, Lagermetalle

**A. Glor & Co., Basel 18**

Alleinige Vertreter in der Schweiz von

Sir W. G. Armstrong,  
Whitworth & Co. Ltd., England



**Badische Maschinenfabrik**

Seboldwerk

**Durlach**

Gegründet 1854

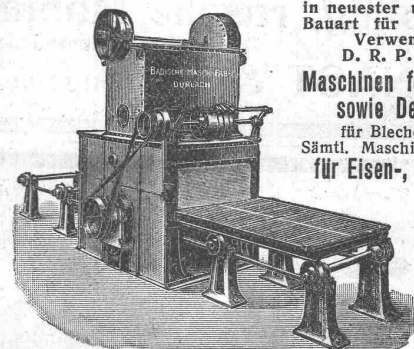


## Sandstrahlgebläse

in neuester und vollkommener  
Bauart für alle vorkommenden  
Verwendungszwecke.

D. R. P. — D. R. G. M.

Maschinen für die Gussputzerei  
sowie Dekapierapparate  
für Bleche und Walzeisen.  
Sämtl. Maschinen u. Einrichtungen  
für Eisen-, Stahl- und Metall-  
giessereien



Sandstrahlgebläse mit hin- und hergehendem Tisch.

Vertreter f. d. Schweiz  
„**RUBAG**“  
Rollmaterial und  
Baumaschinen A.-G.  
Zürich, Seldengasse 16  
Telephon:  
Selnau 593/595

G. Spörri, Ing., Näfels, Spezialfirma für

# Hochdruckrohrleitungen

für Wasserkraftanlagen betriebsfertig erstellt

# JOSEPH VÖGELE

JOSEPH VÖGELE,  
MANNHEIM.

# Joseph Vögele

Mannheim

Weichen, Kreuzungen, Drehscheiben  
Schiebebühnen

## Rangierwinden Spills

Vertretung für die Schweiz: Ing. G. Bäumlín, Luzern.  
Telephon Nr. 40.



Wasserstands-Röhren  
aus

### JENAER GLAS

genügen höchsten  
Anforderungen

### AM DAMPF- KESSEL

Röhren  
in allen gangbaren Weiten  
schnell lieferbar  
ebenso Dichtungsringe

## K. SCHÄFFER

Lager und Fabrikation von  
Schäffer & Budenberg-Armaturen  
ZÜRICH, Stampfenbachstr. 61

## Atlas

Pressluftwerkzeuge  
Kompressoren

## Sandvik

Qualitätsstahle  
für alle Verwendungszwecke

## Courvoisier & Notz Biel.

Grosses Lager in Biel.

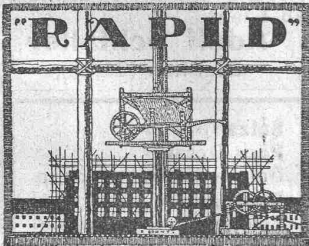


## E. Rathgeb, Oerlikon-Zürich

Telephon Hottingen 4451 Ingenieurbureau Gubelstrasse Nr. 60

# Eisenbetonbau

Projekte, Voranschläge, Bauleitung  
Statische Berechnungen, Gutachten.



## Rapid

Mit unserem Bauaufzug  
„Rapid“ werden täglich  
70-80 Fr. Arbeitslöhne  
gespart.

Kann ohne jegliches Hilfsgerüst innert einigen Stunden an jeder beliebigen Stelle montiert werden. — Verblüffende Einfachheit in der Konstruktion und Bedienung. — Die Hubhöhe kann beliebig verändert und jedem Bauobjekt angepasst werden. Verlangen Sie unsere Offerten, sowie nähere Auskunft u. Referenzen.

Ober - Rhein. Werkzeug - Manufaktur  
B. Wahl & Cie., Basel.

## LEDER-RIEMEN UND ZUTATEN FÜR JEDE BETRIEBSART GUT & CO ZÜRICH



### PHOTOGRAPHIE

## Spezialität in Architektur-Aufnahmen

Techn. Konstruktionen, Intérieur, Maschinen etc.  
Aufnahmen für Kataloge und Werke aller Art.

H. Wolf-Bender, Kappelergasse 16, Zürich.

Atelier für technische Photographie.

## Moderne INDUSTRIEBAUTEN

mit der Zeit angepassten Ausführungen  
projektiert rasch und wirtschaftlich

## H. KNOBEL, ZÜRICH 6

Weinbergstrasse 53a. Telephon: Hottingen 20.48

Ingenieur- und Architekturbureau

### SPEZIALKONSTRUKTIONEN:

1. Anlagen für Textilindustrie,
2. Gebäude für Elektrochemie,
3. Werkstätten für Maschinenbau,
4. Giessereien und Montierungshallen.

Keine Unternehmung

# O. Meyer-Keller & Cie., Luzern

## Metallschlauchfabrik

(Lizenzinhaber der Metallschlauchfabrik Pforzheim)

fabrizieren Metallschläuche für:

Dampf	Vacuum	Laugen	Oel
Wasser	Kabelschutz	Benzin	Teer
Pressluft	Gase	Petrol	Teeröle etc.

Kurze Lieferfristen da gangbare Grössen stets am Lager in allen normalen Lichtweiten und für alle Druckbeanspruchungen.

### Spezialitäten:

Nahtlos geschweisste, patentierte Stahlschläuche, absolut dicht, absolut öl- und hitzebeständig. — Ferner: Metallschläuche in mehrkantiger, patentierter Ausführung, gegen Aufdrehen und Undichtwerden in wirksamer Weise geschützt. — Bewegliche Lichthalter etc. etc.

## PATENT-ANWÄLTE

E. BLUM & C<sup>o</sup> DIPL. INGENIEURE  
GEGRÜNDET 1878 • ZÜRICH • BAHNHOFSTR. 74

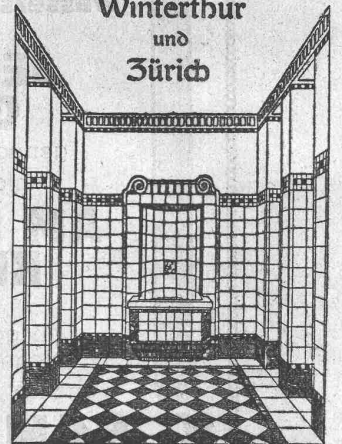
### B. DIMTER



Zürich 1  
Mühlegasse 211  
Tel.: Hottingen 3.63  
Fabrikation von  
**Geschäfts- u.  
Büro - Mäntel**  
in  
verschiedener  
Ausführung und  
Farben.  
Man  
verlange Muster.

## Georg Streiff & C<sup>o</sup>

Winterthur  
und  
Zürich



Spezialgeschäft für keramische  
Boden- und Wandbeläge.

## Ideen und Erfindungen

patentiert und verwertet in allen  
Staaten

**GEHR. REBMANN**  
Patentanwaltsbureau  
Zürich Forchstr. 11.

## Treibriemen

aus Kernleder, Kamelhaar, Baum-  
wolle, Balata, Hanf, Gummi.  
Neueste Riemenverbinder liefert  
ab Lager

**Adolf Schlatter**  
Dietikon (Zürich).

**Schulzrapiere**  
Paus-Detail  
Detailzeichen, hochtransp.  
Pauspapiere, geölt & ölfrei  
Zeichenpapiere, assortirt  
Schöllershammerzeichen  
in Bogen, für Geometer  
Lichtpauspapiere  
Millimeterzeichen- &  
Millimeterpauspapiere  
i. Rollen & Blocs, braun & blau  
liefert rasch & billig  
Spezialgeschäft techn. Papiere  
**G. Suter-Glogg, Basel 7.**



Unsere  
**Hand-  
hängebahnen**

durchfahren Kurven mit den  
kleinsten Radien. Die Dreh-  
scheiben und Weichen wer-  
den durch den Hängebahn-  
wagen selbsttätig umgestellt.  
Entgleisen der Wagen un-  
möglich.

Generalvertretung für die Schweiz:  
Fr. Waldherr, Zürich, Seefeldstr. 120.

## J-Pohlig A-G-Cöln



## Tuchstoren-Fabrik

# Peyer A.-G., Bern

Lieferung von

### Tuchfensterstoren

nach eigenem System, mit oder  
ohne automatische Ausstellvorrichtung

**Magazin-, Veranda- und Terrassen-Storen**  
mit grosser Ausladung mittelst ihres patentierten  
Scherenarmes

**Korbstoren**  
für Bogenfenster

sowie aller in dieses Fach einschlagenden Arbeiten