

**Zeitschrift:** Schweizerische Bauzeitung  
**Herausgeber:** Verlags-AG der akademischen technischen Vereine  
**Band:** 75/76 (1920)  
**Heft:** 7

## Werbung

### Nutzungsbedingungen

Die ETH-Bibliothek ist die Anbieterin der digitalisierten Zeitschriften. Sie besitzt keine Urheberrechte an den Zeitschriften und ist nicht verantwortlich für deren Inhalte. Die Rechte liegen in der Regel bei den Herausgebern beziehungsweise den externen Rechteinhabern. [Siehe Rechtliche Hinweise.](#)

### Conditions d'utilisation

L'ETH Library est le fournisseur des revues numérisées. Elle ne détient aucun droit d'auteur sur les revues et n'est pas responsable de leur contenu. En règle générale, les droits sont détenus par les éditeurs ou les détenteurs de droits externes. [Voir Informations légales.](#)

### Terms of use

The ETH Library is the provider of the digitised journals. It does not own any copyrights to the journals and is not responsible for their content. The rights usually lie with the publishers or the external rights holders. [See Legal notice.](#)

**Download PDF:** 16.03.2025

**ETH-Bibliothek Zürich, E-Periodica, <https://www.e-periodica.ch>**

# Schweizerische Bauzeitung

**Abonnementspreis:**

Schweiz 36 Fr. jährlich  
Ausland 44 Fr. jährlich

**Für Vereinsmitglieder:**

Schweiz 29 Fr. jährlich  
Ausland 35 Fr. jährlich  
sofern beim Herausgeber  
abonniert wird

**WOCHENSCHRIFT**

FÜR BAU-, VERKEHRS- UND MASCHINENTECHNIK

GEGRÜNDET VON A. WALDNER, ING. HERAUSGEBER A. JEGHER, ING., ZÜRICH  
Verlag: A. & C. Jegher, Zürich — Kommissionsverlag: Rascher & Cie., Zürich und Leipzig

**ORGAN**

DES SCHWEIZ. ING.- & ARCHITEKTEN-VEREINS & DER GESELLSCHAFT EHEM. STUDIERENDER DER EIDG. TECHN. HOCHSCHULE.

**Insertionspreis:**

4-gespart. Colonzelle od.  
deren Raum . . . 50 Cts.  
Haupttitelseite: 80 Cts.  
Alleinige Inseraten-An-  
nahme: Rudolf Mosse,  
Annoncen-Expedition,  
Zürich, Basel und deren  
Filialen und Agenturen

## DURAMENT KUNSTHOLZ FUSSBÖDEN

FÜR INDUSTRIEBAUTEN, GÜTERHALLEN etc.

unverwüstlich — fusswarm — feuersicher

SCHWEIZERISCHE KUNSTHOLZ-FABRIK G. WIRTH & CO, ZÜRICH 2.

### *Baumann, Koelliker & Co.*

*Aktiengesellschaft für elektrotechnische Industrie*

*Zürich 1*

*Freileitungsbau*

## 19000 Stigler-Aufzüge <sup>im</sup> <sub>Betrieb</sub>

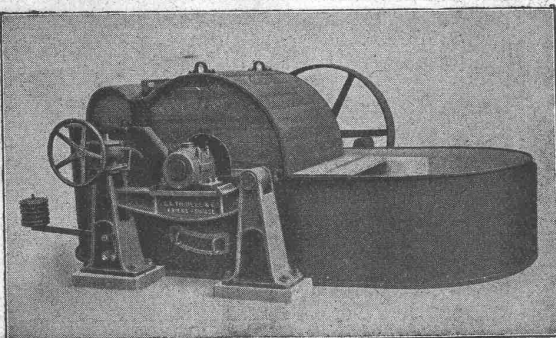
davon über 1000 in der Schweiz!

General-Vertretung: **Kaegi & Egli** Zürich 4  
Stauffacherplatz 3  
Elektrische Unternehmungen

Neulieferungen, Revision, Reparatur und Unterhalt von Personen- und Warenaufzügen unter Zusicherung prompter und in jeder Hinsicht einwandfreier Bedienung. — Kostenlose fachmännische Beratung in Aufzugssachen.

Telephon: Selnau 10.54

Telegramme: Eglikaegi



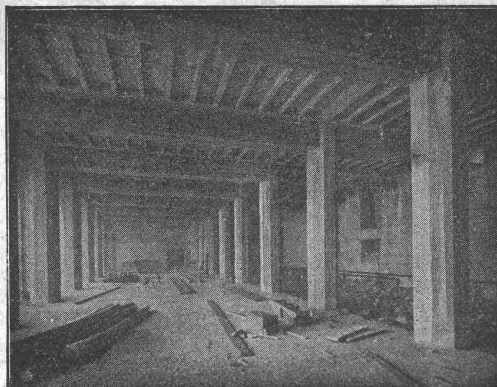
Ganzzeug-Holländer

A.-G. THEODOR BELL & CIE.

KRIENS-LUZERN

GEGRÜNDET 1855

Maschinen zur  
Holzstoff-, Papier- und Karton-  
Fabrikation



# Terner & Chopard

Telephon:  
Hottingen 19.15

Ingenieur-Bureau

Zürich 1

Caspar Escher-Haus

Telegramme:  
Terucho

## Armierter Beton

im Hoch- und Tiefbau.

Spezialitäten:

Industriebauten u. Hetzer-Konstruktionen

**MARTIN KELLER & Co**  
Spezialitäten in chem.  
bautechn. Produkten  
**WALLISELLEN, ZCH.**



Kaltwasserfarben:  
**INDURIN & IDEAL I & II**

Oelfarbenersatz  
**MEIROL**  
beste Anstrichfarbe für Innen  
und Aussen.

Innenanstrichfarben:  
**BLANC-FIX & BRILLANTWEISS**

Original-  
**Avenarius Carbolineum**  
seit 40 Jahren bewährt.

Billiger, guter Holzkonservierungsanstrich  
„ACOLA“  
sogenanntes Sparcarbolineum (von Avenarius)  
Zement- und Betonabdichtung **INERTOL**

Rostschutz-Spezialfarben:  
**INERTOL & GLASURIT**

Trockenlegung und Schwammverteilung  
**PINOL & RAGO**

Technische Anstriche für alle Industriezwecke.  
Telephon Wallisellen 64

## Theodor Bertschinger

Hoch- und Tiefbau-Unternehmung

Lenzburg

Zürich

Tel. Nr. 8

Sel. 61.92

Industriebauten Wasserbauten, Flusskorrekturen  
Geschäftshäuser Erd- und Baggerarbeiten  
Wohnhausbauten Stollen- und Tunnelbau  
Landw. Bauten Sondierschächte, Tiefbohrungen

Eigene, gut eingerichtete Betriebe für:

Erdbau, Maurerei, Steinhauerei, Kunststeinfabrikation  
Sägerei, Zimmerei, Glaserei und Schreinerei

## Eisenbetonpfosten Armierter Betonbretter Kabelkanäle

Komplette Einfriedungen — Gartenartikel — Bauartikel —  
„Seiling“-Decke, ohne Schalung,  
isolierend, ebene Untersicht. —

Beste Referenzen von Behörden, Unternehmungen und Privaten.

**Eisenbetonpfosten- u. Plattenfabrik Bern**

Geleiseanschluss **DIPL.-INGR. SEILING** Geleiseanschluss

## Dr. Nowacki E. Froté & Cie.

vormals

Telephon: **Zürich 7** Hottingerstrasse  
Hottingen 4410 **Nr. 52**

### Industriebauten

in Beton und Eisenbeton, Geschäftshäuser, Fabriken, Magazine

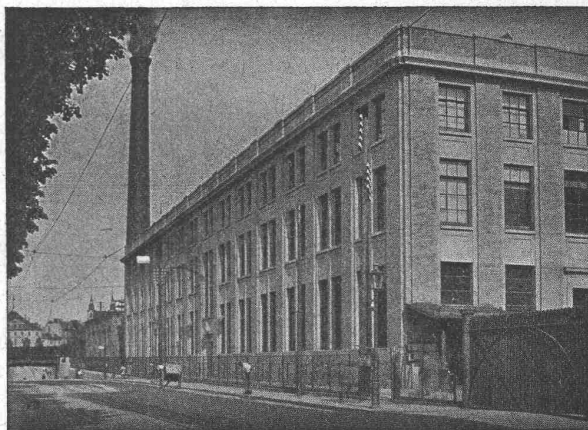
### Flüssigkeitsbehälter

Reservoirs, Stofffänger, Bassin für Heisswasser, Säuren etc.

### Klär- und Filteranlagen

zur Reinigung von Fäkal- und Fabrikwassern

Nebstehend: Werkstattneubau i. Eisenbeton d. HH. Gebr. Sulzer A.-G., Winterthur





# AERO

automatisch arbeitender

## Beton- u. Mörtel-Mischer

Patentverfahren.

Mehrfach amtlich kontrollierte Belege und bautechnisch kompetente Referenzen.

**Robert Aebi & Co**  
Zürich

Internat. Lastwagen-Prüfungsfahrt  
Barcelona-Madrid 21./26. Juni 1920

Die neuen Lastwagen (Cardan-Type)

# SAURER

stehen an

## Erster und Zweiter

Stelle in der Kategorie für Lastwagen von  
über 3000 kg Nutzlast und erhalten die

Höchste Auszeichnung: Goldene Medaillen

Geringster Brennstoffverbrauch  
pro Tonnenkilometer aller beteiligten Wagen

**Aktiengesellschaft Adolph Saurer**  
Arbon (Schweiz)

An den internationalen Lastwagen-Prüfungsfahrten in  
Europa und Amerika von 1907 bis 1914 erhielten  
Saurer-Wagen 47 erste Preise u. Medaillen

Ingenieurbureau

## F. STEINER

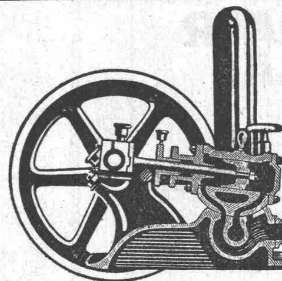
gewesener Stadtingenieur

Laupenstr. 8 BERN Telephon 54.95

empfiehlt sich für

Vorarbeiten, Projektierung und Bauleitung von  
Straßen-, Brücken-, Eisenbahn-, Wasser-Bauten,  
Wasserkraft-Anlagen, Wasser-Versorgungen,  
Kanalisationen.

Alignements-, Bebauungs- und Parzellierungs-  
Pläne. — Beratungen, Schätzungen, Gutachten,  
Expertisen und Schiedsgerichte.



## Oelfeuerung

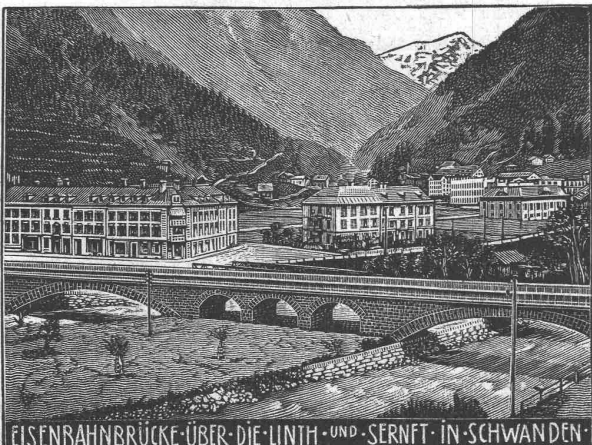
Für die Förderung von Teeröl, sowie alle  
möglichen dickflüssigen Substanzen ar-  
beitet der

Schmid'sche Wassermotor

als Pumpe

unübertroffen. — Keine Ventile. —  
Unverwüstliche Konstruktion. — Grösste  
Betriebssicherheit.  
16 Typen für Fördermengen von 1,2 bis  
315 m<sup>3</sup> per Stunde.

Maschinenfabrik a. d. Sihl A.G., vorm. A. Schmid, Zürich



EISENBAHNBRÜCKE ÜBER DIE LINTH-UND-SERNFT IN SCHWANDEN

## Heinrich Brändli, Horgen

Asphalt-, Dachpappen- und Holzcementfabrik

erstellt:

Asphaltarbeiten für jeden Bedarf  
=== bei Hoch- und Tiefbauten ===

Spezialität: Asphalt-Isolierungen für wasserdichte Abdeckungen von  
Brücken, Viadukten, Gewölben, Ueber- und Unterführungen jeglicher  
Art; bei Eisenbahn- und Strassenbauten nach System Heinrich Brändli,  
in bestbewährten Ausführungen. Sorgfältige Bedienung. Sichere Garantie-  
Üebnahme. Feinste Referenzen.

Telegramm-Adresse: Heinrich Brändli, Horgen — Telephon Nr. 83

# M. ZSCHOKKE & C<sup>o</sup>

INGENIEURBUREAU

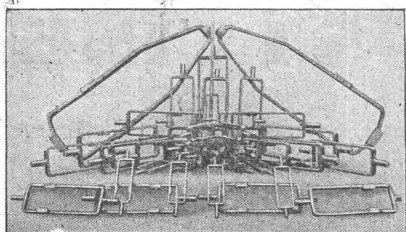
## ZÜRICH

Bahnhofstrasse 76 — Telephon: Selnau 23.66

Gutachten  
 Projekte  
 Bauleitung  
 Strassen- und Eisenbahnbau  
 Wasserkraftanlagen  
 Spezialbahnen  
 Bergbau

### A. Glor & Co., Basel 18

Alleinige Vertreter in der Schweiz  
 Sir W. G. Armstrong, Whitworth & Co. Ltd.  
 England

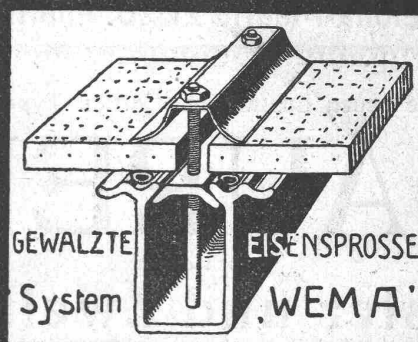


#### Gesenschmiedestücke

bis 90 cm Durchmesser und 250 kg Gewicht,  
 mit Zerreißfestigkeiten bis zu 82 kg/mm<sup>2</sup>.

### KITTLOSE GLASDÄCHER

FÜR  
 EINFACHE & DOPPELVERGLASUNG



Martin Keller & C<sup>ie</sup>  
 Wallisellen-  
 Zürich  
 TELEPHON 64



Wasserstands-Röhren  
 aus

### JENAER GLAS

genügen höchsten  
 Anforderungen

### AM DAMPF- KESSEL

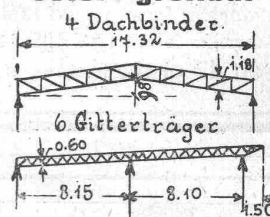
Röhren  
 in allen gangbaren Weiten  
 schnell lieferbar  
 ebenso Dichtungsringe

### K. SCHÄFFER

Lager und Fabrikation von  
 Schäffer & Budenberg-Armaturen  
 ZÜRICH, Stampfenbachstr. 61

### Eisen-Konstruktion

sofort greifbar



samt 6 Säulen, tadellos neu, hat billig abzugeben

**Martin Keller & Cie., Wallisellen**

### VERZASCA-BEVOLA

zu Plattenbelag für Betontreppen und für Böden in Hallen,  
 Chemischen Fabriken etc., Balkon- und Podestplatten,

sowie

### VERZASCA-GRANIT

für Treppen, Säulen und alle feinem Architektur- und Denkmal-  
 arbeiten, Mahlsteinen etc.

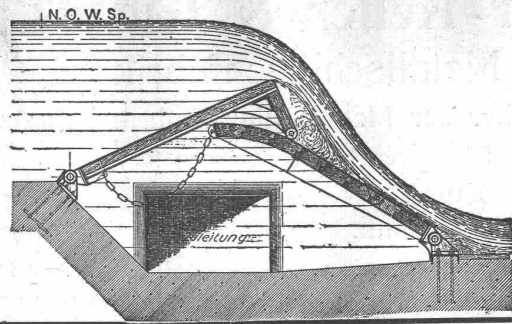
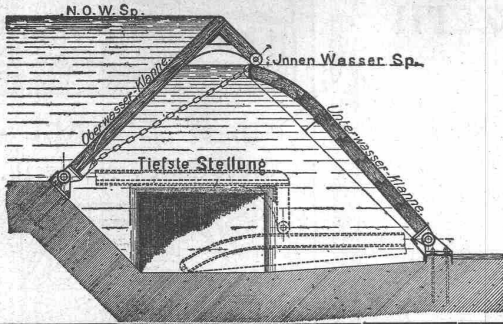
liefern in sauberster Bearbeitung oder roh ab eigenem Werkplatz in Tenero

### REGLI & LORETZ, GOTTHARDGRANITBRÜCHE, WASSEN



Höchste Stellung.

Zwischen-Stellung.



Hydraulisches  
**Dachwehr**

müheles bedienbar durch Stauwasser, keine Pfeiler und Dienststege, bestens bewährt bei **starkem Eisgang.**

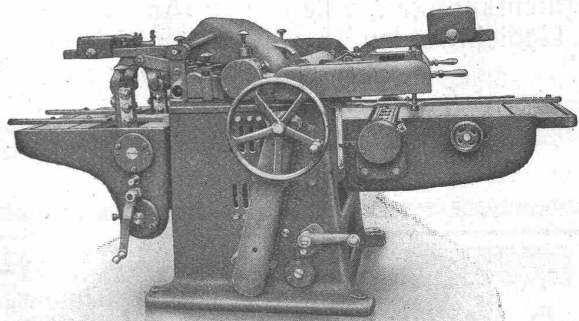
Ingenieurbureau  
**Huber & Lutz**  
Zürich.

Wir übernehmen die Lieferung von

**Roh-  
Grauguss.**

**Embru-Werke A.-S.,  
Rüti (Zch.)  
Abteilung Glesserei.**

**Rauschenbach**



Moderne Holzbearbeitungsmaschinen

**Maschinenfabrik Rauschenbach A. G.**  
Schaffhausen.

**Heller & C<sup>ie</sup>**

Luzern

Werkstätten für elektr. Heizungen

Spezialitäten:

- Elektrische Speicheröfen
- Neu! Cheminées Neu!
- Heisswasserspeicher
- Durchflusskessel, Dampfkessel
- Emaillicoofen
- Bahn- und Tramofen
- Konditorei- und Grossbackofen
- Neu! Rauchverbrenner Neu!
- Spezialheizkörper
- für Industrie und Gewerbe

Verlangen Sie Prospekte.



Elektrisches Cheminée als Speicherofen kombiniert mit Holz- oder Kohlenfeuerung.

# O. Meyer-Keller & Cie., Luzern

## Metallschlauchfabrik

(Lizenzinhaber der Metallschlauchfabrik Pforzheim)

fabrizieren Metallschläuche für:

Dampf	Vacuum	Laugen	Oel
Wasser	Kabelschutz	Benzin	Teer
Pressluft	Gase	Petrol	Teeröle etc.

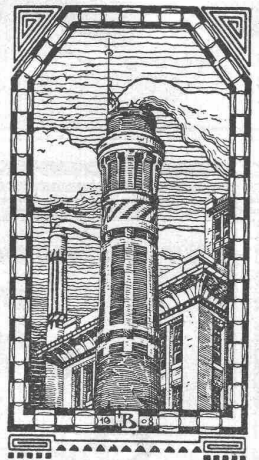
Kurze Lieferfristen da gangbare Grössen stets am Lager in allen normalen Lichtweiten und für alle Druckbeanspruchungen.

### Spezialitäten:

Nahtlos geschweisste, patentierte Stahlschläuche, absolut dicht, absolut öl- und hitzebeständig. — Ferner: Metallschläuche in mehrkantiger, patentierter Ausführung, gegen Aufdrehen und Undichtwerden in wirksamer Weise geschützt. — Bewegliche Lichthalter etc. etc.

**Erfindungs-Patente**  
Marken-Muster-  
& Modell-Schutz im In- u. Ausland  
**H. KIRCHHOFER** vormals  
**Bourry-Séquin & Co. ZÜRICH**  
1880.  
Gegründet.

**J. N. BÜRKEL**  
Baugeschäft, Winterthur



### Spezialität:

Hochkamine, Kesseleinmauerungen  
Ofenanlagen für industrielle und hygie-  
nische Zwecke

Feuerfeste Materialien

Goldene Medaille Bern 1914

## Treibriemen

aus Kernleder, Kamelhaar, Baum-  
wolle, Balata, Hanf, Gummi.  
Neueste Riemenverbinder liefert  
ab Lager

**Adolf Schlatter**  
Dietikon (Zürich).

## Ideen und Erfindungen

patentiert und verwertet in allen  
Staaten

**GEHR. REBMANN**  
Patentanwaltsbureau

**Zürich** Forchstr. 11.

## Amerik. Buchführung

lehrt brieflich mit Garantie

Treuhand - Institut

Fritz Madoory, Basel

Prospekte gratis und franko

### Scizzirpapiere

Paus-Detail

Detailzeichen, hochtransp.

Pauspapiere, geölt & ölfrei

Zeichenpapiere, assortirt

Schöllershammerzeichen

in Bogen, für Geometer

Lichtpauspapiere

Millimeterzeichen- &

Millimeterpauspapiere

i. Rollen & Blocs, braun & blau

liefert rasch & billig

Spezialgeschäft techn. Papiere

G. Suter-Glogg, Basel 7.



## Klein-Hebezeuge:

Flaschenzüge  
Laufwinden  
Wellenböcke  
Stockwinden

Laufkatzen  
Fusswinden  
Bauwinden  
Wandwinden

sowie Ketten als:

Kran- und Bindeketten  
Gallketten

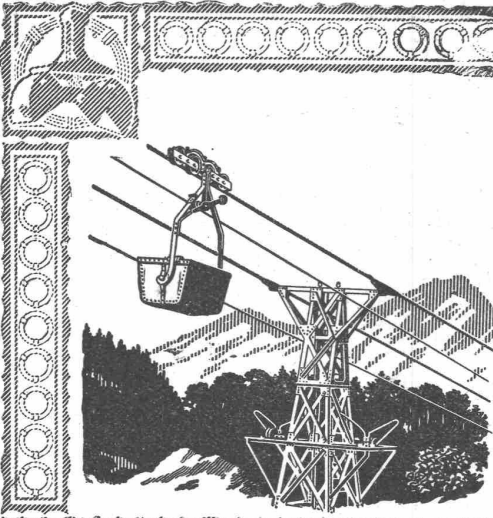
Rollenketten

Zerlegbare Ketten

liefern als Spezialität:

**J. Brun & Cie, Nebikon**  
Ketten- und Hebezeugfabrik

Stets grosser Lagervorrat in couranten Hebezeugen  
und Ketten.



## Drahtseilbahnen Elektrohängebahnen Hängebahnen

mit Seilbetrieb

## Transport- und Verlade-Anlagen

jeder Art bis zu den  
grössten Leistungen

Generalvertretung für die Schweiz:  
Fr. Waldherr, Zürich, Seefeldstr. 120

# J-Pohlig A-G-Cöln



# Metallschläuche

aller Dimensionen mit passenden Armaturen für Luft, Wasser, Dampf, Laugen, Säuren, Oel etc., den höchsten Anforderungen in Bezug auf Druck und Temperaturen genügend. Erstklassiges Fabrikat.

Hirzel & Cattani, Ingenieure, Rennweg 35, Zürich

**PATENT-ANWÄLTE**  
E. BLUM & C<sup>o</sup> DIPL. INGENIEURE  
GEGRÜNDET 1878 · ZÜRICH · BAHNHOFSTR. 74

## Patentverwertung

Der Inhaber des schweizer. Patentes Nr. 79486 vom 5. September 1917, betreffend: **Elektrischer Brat- od. Backofen**, wünscht das Patent zu verkaufen, in Lizenz zu geben oder anderweitige Vereinbarungen für die Fabrikation in der Schweiz einzugehen.

Anfragen befördert **H. Kirchofer** vormals Bourry-Séquin & Co, Ingenieur- u. Patentanwaltsbureau in Zürich 1, Löwenstr. 51.

## Patentverwertung

Der Inhaber des schweizer. Patentes Nr. 77304 vom 15. Aug. 1917, betreffend: **Vorrichtung an elektrischen Schmelzöfen zur automatischen Aufrechterhaltung eines konstanten, elektrischen Stromes**, wünscht das Patent zu verkaufen, in Lizenz zu geben oder anderweitige Vereinbarungen für die Fabrikation in der Schweiz einzugehen.

Anfragen befördert **H. Kirchofer** vormals Bourry-Séquin & Co., Ingenieur- u. Patentanwaltsbureau in Zürich 1, Löwenstr. 51.



Bei den hohen Holzpreisen gegen Fäulnis Erfolgreiche Imprägnierung

sollte der Witterung ausgesetztes Holz geschützt werden.

besorgen nach patentiertem und behörd-

lich anerkanntem Hochdruck-Verfahren:

**Renfer & C<sup>ie</sup> A.G.**

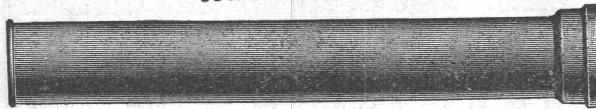
Sägereien und Imprägnier-Anstalten

Biel-Bözingen

Man verlange Kostenvoranschläge

## Gusseiserne Muffen- und Flanschenröhren sowie Formstücke

Schweizer Normalien  
Lager in Winterthur



für normalen und höhern Betriebsdruck

**Kägl & Co., Winterthur**

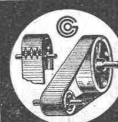
Telephon Nr. 496



# Elektromotoren

in allen kuranten Grössen, Spannungen und Fabrikaten mit Garantie liefere laufend ab Lager oder kurzen Lieferterminen.

**Adolf Silbernagel, Ing., Basel**  
Telephon 3790 Lenzgasse 35



**LEDER-RIEMEN UND ZUTATEN FÜR JEDE BETRIEBSART GUT & C<sup>o</sup> ZÜRICH**



## Moderne INDUSTRIEBAUTEN

mit der Zeit angepassten Ausführungen projektiert rasch und wirtschaftlich

**H. KNOBEL, ZÜRICH 6**

Weinbergstrasse 53a. Telephon: Hottingen 20.48

Ingenieur- und Architekturbureau

SPEZIALKONSTRUKTIONEN:

1. Anlagen für Textilindustrie,
2. Gebäude für Elektrochemie,
3. Werkstätten für Maschinenbau,
4. Giessereien und Montierungshallen.

**Keine Unternehmung**

**Schweiz. Gesellschaft für Holz-konservierung A.-G., Zofingen**

Imprägnieranstalt und Sägerei

Spezialität: **Schwellen u. Hölzer f. Bahnbauten** aus Eichen, Buchen, Lärchen, Föhren, roh oder imprägniert nach Vorschriften der S.B.B.

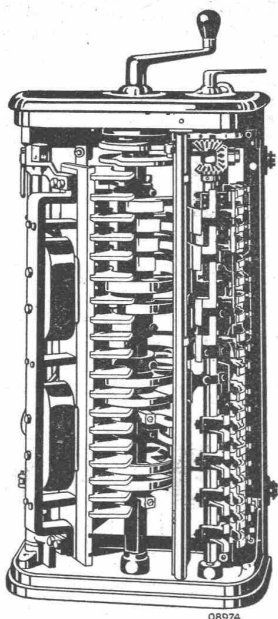
**Schwellenlager für Industriegeleise**

Holzpflaster — Imprägnierung von Hölzern für Einzäunungen und Wasserbauten.

Telephon 46 — Telegramme: Teeröl Zofingen



# B B C



## Strassenbahn - Fahrshalter

für Spannungen bis 1200 Volt Gleichstrom.

Solide Bauart, bei geringem Gewicht und kleinem Raumbedarf.

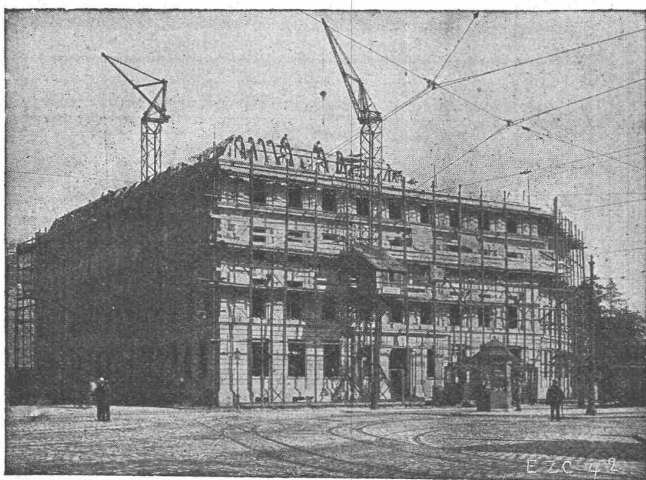
Gute Zugänglichkeit der einzelnen Teile.

Verlangen Sie Prospekt Nr. 551 D

**A.G. BROWN, BOVERI & C<sup>IE</sup> BADEN (SCHWEIZ)**  
Verkaufsbureaux: Baden, Basel, Bern, Lausanne

# Ed. Züblin & C<sup>ie</sup>, A.G.

Zürich und Basel



Neubau der Basler Lebensversicherungs-Gesellschaft, Basel.

## Eisenbetonbau

Brücken  
Fundationen  
Hochbauten