

Zeitschrift: Schweizerische Bauzeitung
Herausgeber: Verlags-AG der akademischen technischen Vereine
Band: 75/76 (1920)
Heft: 4

Werbung

Nutzungsbedingungen

Die ETH-Bibliothek ist die Anbieterin der digitalisierten Zeitschriften. Sie besitzt keine Urheberrechte an den Zeitschriften und ist nicht verantwortlich für deren Inhalte. Die Rechte liegen in der Regel bei den Herausgebern beziehungsweise den externen Rechteinhabern. [Siehe Rechtliche Hinweise.](#)

Conditions d'utilisation

L'ETH Library est le fournisseur des revues numérisées. Elle ne détient aucun droit d'auteur sur les revues et n'est pas responsable de leur contenu. En règle générale, les droits sont détenus par les éditeurs ou les détenteurs de droits externes. [Voir Informations légales.](#)

Terms of use

The ETH Library is the provider of the digitised journals. It does not own any copyrights to the journals and is not responsible for their content. The rights usually lie with the publishers or the external rights holders. [See Legal notice.](#)

Download PDF: 14.03.2025

ETH-Bibliothek Zürich, E-Periodica, <https://www.e-periodica.ch>

Schweizerische Bauzeitung

WOCHENSCHRIFT

FÜR BAU-, VERKEHRS- UND MASCHINENTECHNIK

GEGRÜNDET VON A. WALDNER, ING. HERAUSGEBER A. JEGHER, ING., ZÜRICH

Verlag: A. & C. Jegher, Zürich — Kommissionsverlag: Rascher & Cie., Zürich und Leipzig

ORGAN

Abonnementspreis:

Schweiz 36 Fr. jährlich
Ausland 44 Fr. jährlich

Für Vereinsmitglieder:

Schweiz 29 Fr. jährlich
Ausland 35 Fr. jährlich
sofern beim Herausgeber
abonniert wird

DES SCHWEIZ. ING.- & ARCHITEKTEN-VEREINS & DER GESELLSCHAFT EHEM. STUDIERENDER DER EIDG. TECHN. HOCHSCHULE,

Insertionspreis:

4-gespalt. Colonelzeile od.
deren Raum . 50 Cts.
Haupttitelzeile: 80 Cts.
Alleinige Inseraten-An-
nahme: Rudolf Mosse,
Annoncen-Expedition,
Zürich, Basel und deren
Filialen und Agenturen

PERSONEN-&WAREN-AUFZÜGE nach bewährtem System

für jede Leistung und Betriebsart

Schweiz. Wagonsfabrik Schlieren A. G., Schlieren-Zürich

Telephon: Seinau 11.15
Telegr.: Wagonsfabrik Schlieren

Löhle & Kern A.-G. für Eisenbau, Zürich

Entwurf und Ausführung von

Eisenkonstruktionen aller Art.

GEILINGER & C

WINTERTHUR

EISENHOCHBAU

SCHMIEDEISERNE FENSTER

KLEIDER SCHRÄNKE in EISEN & ETERNIT

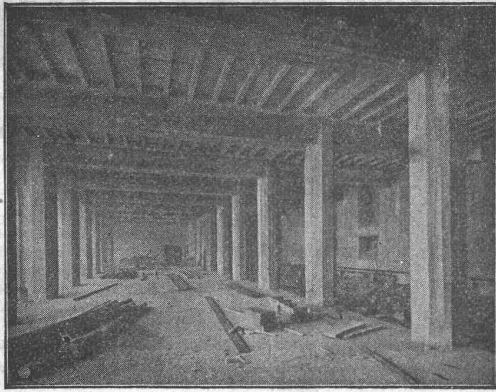


A.-G. Theodor Bell & Cie.

Kriens - Luzern

Wasserturbinen

Präzisions-Oeldruck-Regulatoren
Komplette hydraulische Anlagen



Terner & Chopard

Ingenieur-Bureau

Telephon:
Hottingen 19.15

Zürich 1

Telegramme:
Terucho

Caspar Escher-Haus

Armierter Beton

im Hoch- und Tiefbau.

Spezialitäten:

Industriebauten u. Hetzer-Konstruktionen

TUBI TOGNI, BRESCIA

Société Anonyme au Capital de L. 15,000,000

Etablissements: Brescia-Cogoleto :: Bureau: Milan et Rome

Conduites forcées

en tôle d'acier soudée ou rivée de tous diamètres et pressions pour chûtes d'eau

500
Installations
exécutées



Force totale
utilisée au
dessus de
1,200,000 HP

Installation de Salbertrand (Ville de Turin) — Detail.

Barrages métalliques — grilles — appareils spéciaux de sécurité — vannes — Accessoires pour conduite d'eau — Pylones métalliques.
— Réservoirs-Chaudières — Bombes pour gaz comprimés — Machineries spéciales pour l'Industrie chimique — pour sucrerie etc.

Die Ausführung

von

Stollenbauten zur Gewinnung von Quellwasser
Sondierbohrungen und Filterbrunnen

zur Gewinnung von Grundwasser

Heberleitungen und Rohrleitungen

Pumpwerken, Reservoiren

Wasser-Versorgungen

übernehmen

GUGGENBÜHL & MÜLLER in ZÜRICH

OTIS-AUFZÜGE

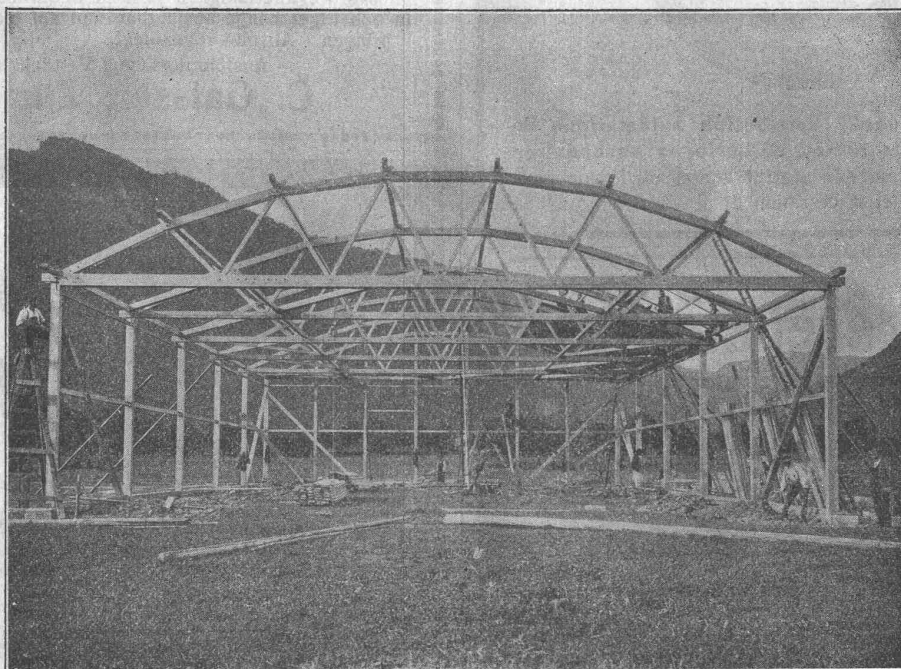
DIE GRÖSSTEN, SCHNELLSTEN, BESTEN DER WELT.

ÜBER 80000 ANLAGEN IM BETRIEB.

INGENIEURBESUCH, KOSTENANSCHLÄGE, FABRIKATION UND AUSFÜHRUNG
DURCH OTIS-AUFZUGSWERKE, SCHWEIZER. FABRIK, WÄDENSWIL.

Moderner Holzbau System „Holzfachwerk“

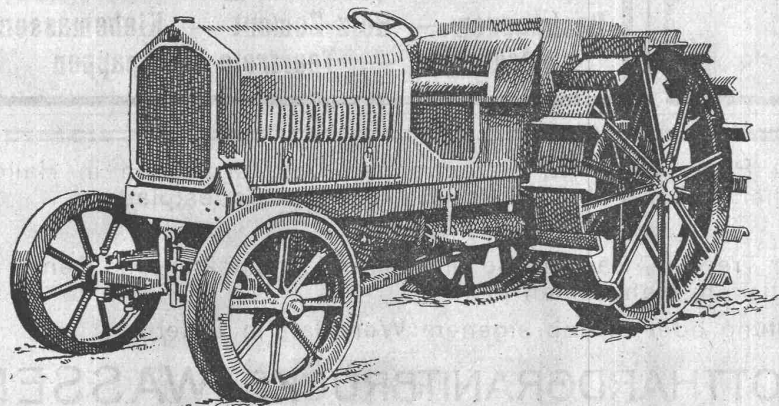
Bogenbinder der
Flugzeughalle in
Interlaken.



Bogenbinder der
Flugzeughalle in
Interlaken.

Leicht, billig, rasche Montage. Jede gewünschte Form statisch einwandfrei ausführbar. Mehrere 1000 m² überbaut. — Holzersparnis bis 50%.
Man verlange kostenlose Offerte von den Patent-Inhabern:

KIENAST & HAMMERER, Ingenieur-
Architekturbureau **ZÜRICH,** Seefeldstrasse 47
Telephon Hoffingen 48.08



Lastwagen Omnibusse Traktoren

Motorwagenfabrik Berna A.-G.
Olten (Schweiz)

GUBLER & C^{ie}, ZÜRICH 2

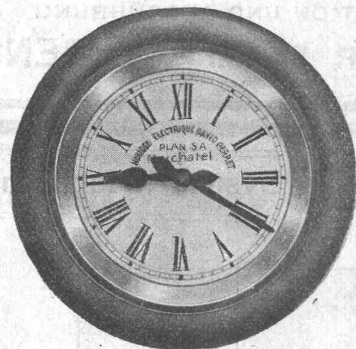
Bleicherweg Nr. 45

Telephon: Selnau 53.76 — Gegründet 1904
Telegramme: Elektrogubler Zürich

Praktisch u. theoretisch gebildete Fachleute für Erstellung

Elektrischer Anlagen

f. Industrie etc. Elektr. Heisswasser-, Koch- u. Heizanlagen

PLAN S. A.
NEUCHÂTEL (Suisse)

Horloges Electriques. Distribution automatique de l'heure par horloges mères et horloges secondaires synchrones. Réceptrices à signal annonçant le commencement et la cessation du travail.

Verzinkerei Zug A. G.Fabrik für verzinkte
lackierte und rohe BlechwarenBlecharbeiten nach jeder Zeichnung und
nach Mustern**Lohnverzinkung**

Verzinken von Draht in Rollen und Drahtgeweben.

R. DIETRICH & C^o A.-G., ZÜRICH

Fabrik m. Geleise-Anschluss i. Altstetten. Tel.: Seln. 1890 u. 4501

Grosses Lager in Maschinenölen jeder Art.

Elektromotoren-Oele — Turbinen-Oele — Dampfzylinder-Oele

Automobil-Oel und Motorwagenfett

Wasserlösliches Bohröl — Bodenöl — Leinöl

Bodenwische — Schmierseife — Carbolineum etc. etc.

Neue rationelle Gebäudeentlüftung**Dachfirstkappen-Entlüfter „Sesam“**

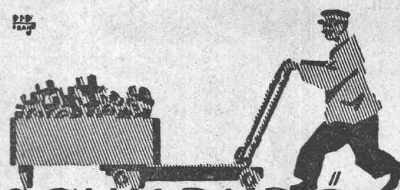
+ Patent 77894

Oeffnen und Schliessen des ganzen Dachfirstes mit kleinster Zugkraft von einer Seite aus.
Grösste Regulierfähigkeit je nach Bedürfnis der Entlüftung.
In beliebiger Länge ausführbar und auf jedem Gebäude anzubringen. Absolut regendicht.

Ausführungs- und Vertriebsrecht:

C. Gaisser, Zürich 6.

P. 22



SCHILDKRÖTE
HUB-TRANSPORT-WAGEN
FÖRDERT ALLES OHNE UMLADUNG
ERNST WÄGNER APPARATEBAU REUTLINGEN

Generalvertrieb für die Schweiz:

R. Münster & Co., Zürich 1, Gessnerallee 32.

Verband Schweiz. Dachpappenfabrikanten E. G.

Verkaufs- und Beratungsstelle

Peterhof, Bahnhofstrasse 30 — Zürich — Peterhof, Bahnhofstrasse 30

Telephon: Selnau Nr. 3636 — Telegramme: Dachpappverband

Verkaufsstelle für

Dachpappen — Holz-Zement — Klebmassen
Filzkarten — Teerfreie Dachpappen

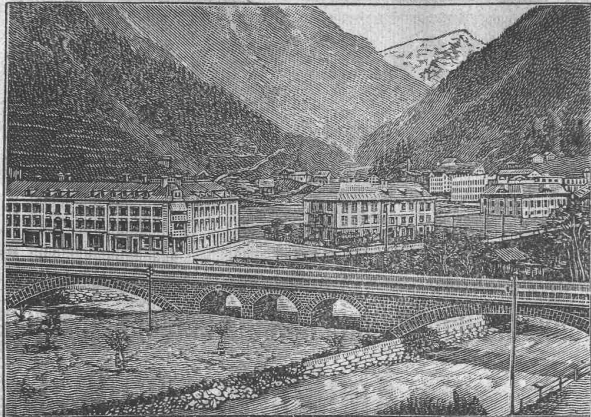
VERZASCA-BEVOLA zu Plattenbelag für Betontreppen und für Böden in Hallen, Chemischen Fabriken etc., Balkon- und Podestplatten,

sowie

VERZASCA-GRANIT für Treppen, Säulen und alle feinem Architektur- und Denkmalarbeiten, Mahlsteinen etc.

liefern in sauberster Bearbeitung oder roh ab eigenem Werkplatz in Tenero

REGLI & LORETZ, GOTTHARDGRANITBRÜCKE, WASSEN



EISENBAHNBRÜCKE ÜBER DIE LINTH- UND SERNFT IN SCHWANDEN

Heinrich Brändli, Horgen

Asphalt-, Dachpappen- und Holzcementfabrik

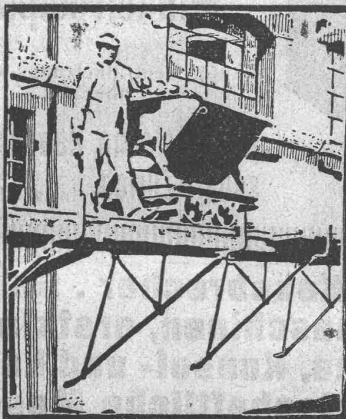
empfiehlt sich zur Lieferung als

Spezialität: Asphalt-Isolierplatten, einfach und kombiniert, zur Verwendung für **Brücken- und Gewölbe-Abdeckungen** bei Ueber- und Unterführungen für Eisenbahn- und Strassenbauten; für **Fundament-Mauerabdeckungen** bei Hoch- und Tiefbauten, je nach Angabe der Verwendungsarten in geeigneter Stärke und auf Mass zugeschnitten.

Isoliergoudron

Erste Referenzen — Prompte Bedienung

Telegramm-Adresse: Heinrich Brändli, Horgen — Telephon Nr. 38



Freier Verkehr
bei Neu- und
Umbauten.

Für
Maurer
Steinhauer
Spengler
Maler etc.
mietweise.

Mietweise
Erstellung,
Vermietung
von Trägern
an
Baugeschäfte
u. Private.

BLITZ GERÜSTE

Ohne Stangen; das Beste auf dem Gebiete.

Mietweise Erstellung durch nachgenannte Baugeschäfte:

Zürich: Fietz & Leuthold
Zürich: Fr. Erismann
Winterthur: M. Häring
Andelfingen: E. Landolt-Frey
Bern: G. Rieser
Luzern: E. Berger
Bubikon: A. Oetiker
Basel: W. Marck.

Glarus: Rudolf Stüssy-Aebly
Genf: Ed. Cuénod S. A.
Neuhausen: Jos. Albrecht
Herisau: Joh. Müller
St. Gallen: Sigrist, Merz & Co.
Olten: Otto Ehrensperger
Rheinfelden: F. Schär.
Solothurn: Franz Valli

Schweiz. Gerüstgesellschaft A.-G., Zürich 7
Steinwiesstr. 86, Tel.: Hott. 2134, Tel.-Adr.: Blitz-Gerüst.

ESCHER WYSS & C^{IE}

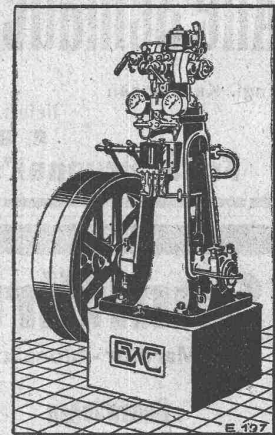
Zürich

Eis- und Kühl-Maschinen

in allen Grössen und für
sämtliche Kühlzwecke ::

für

- Eisfabriken
- Schlachthäuser
- Bierbrauereien
- Markthallen
- Molkereien
- Metzgereien
- Hotels, Schiffe usw.



67/19

Hallen-, Brücken-, Gerüstbau

Holzkonstruktionen „System Stäubli“

in allen Kulturstaaten gesetzlich geschützt.

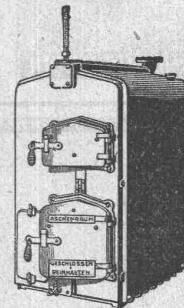
Profilierte Lamellenträger in jeder Form, ohne Eisen, ohne Leim,
Beste Holzausnutzung, kleines Eigengewicht, leicht zerlegbar,
wetterbeständig. Projekte und Ausführung

Willy Stäubli, Zurlindenstrasse 115, Zürich

Landis & Gyr A.G. Zug

Elektrizitätszähler

FERRARIS - WATTMETER
ZEIT- & SPERRSCHALTER



Lollar-Warmwasserkessel.

Kohlen-Ersparnis!!

Patent-Winkelrostplatte

+ 73270

für Zentralheizungs-Kessel aller Art.

Buderus'sche Handelsgesellschaft Zürich. Verkauf nur an Installationsfirmen.

GUMMI- waren für technische Zwecke
Alle Schläuche für hohen Wasserdruck, Pressluft, autog. Schweißung, heisses Wasser, Dampf, Säuren etc.
Engl. Kanalhosen Gummierete Hanfschläuche liefert preiswert
A. Brunner
Fritz Brunner's Nachf., Basel.

Stein- u. Koksbrecher . Seilgreifer Torfmaschinen, erstklassig Drehkräne, Konsol- und Laufkräne Landwirtschaftliche Maschinen Allweilerpumpen

liefert prompt und billig

Peter Tegeler, Kreuzlingen

Nationalstrasse 19.

Sanitäre Artikel

der Marmor-Mosaik-Werke Baldegg A.-G.

Badewannen Waschtröge
Spühlsteine, Reihenwaschtische etc.

Verkaufsbureau für Zürich und Ostschweiz:

Sponagel & Co., Zürich

Ofen-Anlagen

wirtschaftlich und betriebssicher für sämtliche Industrien

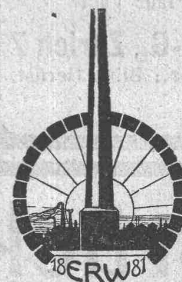
Spezialität:

Glüh- und Härteöfen
Schmelz- und Schmeldeöfen
Dampfkesselinmauerungen
Hochkaminbau

Für Projekte, Kostenvoranschläge, sowie Ausführungen empfiehlt sich bestens

E. Romegiali Winterthur

Haus gegründet 1881 — Telephon 1186
Prima Refer. — Geübtes Spezial-Personal
Grosses Lager in feuerfesten Materialien



J. BOLLIGER & Co., ZÜRICH

Tödlstrasse 65
Telephon Selnau 1263

Ingenieurbureau

Tödlstrasse 65
Telephon Selnau 1263

Projekte, Voranschläge, Bau-
leitung, Stat. Berechnungen.

Eisenbetonbau

Brücken, Reservoirs, Decken,
Fundationen, Leitungsmasten.

Baumann, Koelliker & Co. *Beleuchtungskörper und Bronzearbeiten*

Aktiengesellschaft für elektrotechnische Industrie
Zürich 1

Alle Arten von
**Gelenkketten
und Rädern**

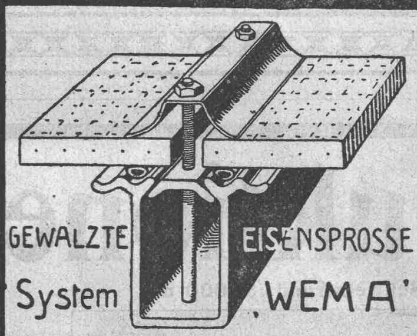
liefert prompt
Gelenkkettenfabrik Luzern
Aktiengesellschaft.

Excelsior-Wasch- und Sieb- Maschine für Kies u. Sand

mit etwa 6 cbm Leistung in der Stunde,
solide Konstruktion, fast ungebraucht, sehr
billig, freibleibend, ab Stuttgart verkäuflich.
Die Maschine ist gleichzeitig eingerichtet
zum Absieben des Sandes und eventuell
Monierkieses.

Würgler, Kleiser & Mann
Maschinenfabrik, Albisrieden-Zürich

KITTLOSE GLASDÄCHER FÜR EINFACHE & DOPPELVERGLASUNG

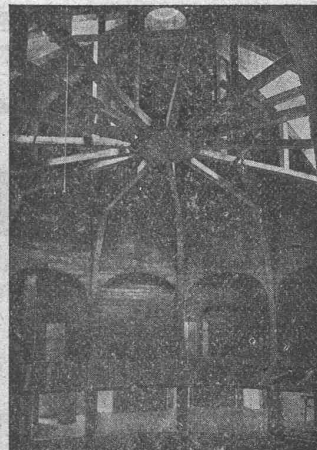


Martin Keller & Co.
Wallisellen-
Zürich
TELEPHON 64

Anselmier & Müller

Hoch- und Tiefbau

Telephon 1051 **Bern** Effingerstr. 11

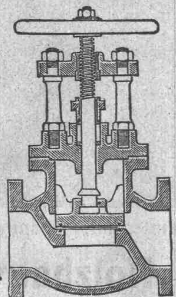


Eisenbeton
Brücken
Silos-Anlagen
Kamine
Wasserbau
Industrielle
Hochbauten
Bahnbau
Techn. Bureau
für Projekte
und Devis

K. Schäffer
Lager und Verkaufsstelle von
Schäffer & Budenberg G.m.b.H., Zürich
Stampfenbachstr. 61



Maschinen-
und Dampfkessel-
Armaturen



Cliché's
Armbruster &
Söhne
Obere Säune 19, Zürich
Tel. 6365

Elektro-mech. Werkstätten vormals **S. Spälti Wanger & Spälti Zürich 5**

Hardturmstrasse 121

Bahnstation: Hauptbahnhof — Tramhaltestelle: Hardtstrasse
Postcheck- und Giro-Konto Nr. VIII/1880

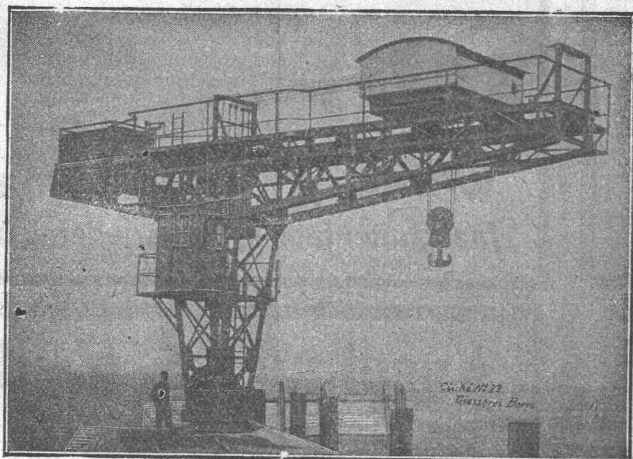
**Lieferung, Reparatur, Umwicklung, Instandstellung
Kauf, Verkauf**

von neuen und gebrauchten elektrischen Maschinen, Motoren,
Transformatoren und zugehöriger Apparate jeder Provenienz.
Telephon: Geschäft 4499, Wohnung 3773
Telegramm-Adresse: Wangerspälti Zürich

Giesserei Bern in Bern

Konstruktionswerkstätten

Werk der Gesellschaft der L. von Roll'schen Eisenwerke liefert als Spezialität:



Hebezeuge

Eisenbahnmaterial
Schützenanlagen und
Wehreinrichtungen
Zahnradbahnmaterial
Standseilbahnen
Maschinen f. Torfgewinnung
Allgem. Maschinenbau



Telegramme: Giesserei Bern
Telephon 1066

Hetzer - Konstruktionen

Schweizer Patente. — Ueberdeckte Fläche in der Schweiz rund 180 000 m².



Montagehalle der Schweiz. Lokomotiv- und Maschinenfabrik Winterthur. Spannweite der Hetzerbinder 24½ m.

Schweiz. A.-G. für Hetzer'sche Holzbauweisen, Zürich.