

Zeitschrift: Schweizerische Bauzeitung
Herausgeber: Verlags-AG der akademischen technischen Vereine
Band: 75/76 (1920)
Heft: 17

Werbung

Nutzungsbedingungen

Die ETH-Bibliothek ist die Anbieterin der digitalisierten Zeitschriften. Sie besitzt keine Urheberrechte an den Zeitschriften und ist nicht verantwortlich für deren Inhalte. Die Rechte liegen in der Regel bei den Herausgebern beziehungsweise den externen Rechteinhabern. [Siehe Rechtliche Hinweise.](#)

Conditions d'utilisation

L'ETH Library est le fournisseur des revues numérisées. Elle ne détient aucun droit d'auteur sur les revues et n'est pas responsable de leur contenu. En règle générale, les droits sont détenus par les éditeurs ou les détenteurs de droits externes. [Voir Informations légales.](#)

Terms of use

The ETH Library is the provider of the digitised journals. It does not own any copyrights to the journals and is not responsible for their content. The rights usually lie with the publishers or the external rights holders. [See Legal notice.](#)

Download PDF: 16.03.2025

ETH-Bibliothek Zürich, E-Periodica, <https://www.e-periodica.ch>

Schweizerische Bauzeitung

WOCHENSCHRIFT

FÜR BAU-, VERKEHRS- UND MASCHINENTECHNIK

GEGRÜNDET VON A. WALDNER, ING. HERAUSGEBER A. JEGHER, ING., ZÜRICH

Verlag: A. & C. Jegher, Zürich — Kommissionsverlag: Rascher & Cie., Zürich und Leipzig

ORGAN

Insertionspreis:

4-gespalt. Coloneizeile od.
deren Raum . . 50 Cts.
Haupttitelseite: 80 Cts.
Alleinige Inseraten-An-
nahme: Rudolf Mosse,
Annoncen-Expedition,
Zürich, Basel und deren
Filialen und Agenturen

Abonnementspreis:

Schweiz 36 Fr. jährlich
Ausland 44 Fr. jährlich

Für Vereinsmitglieder:

Schweiz 29 Fr. jährlich
Ausland 35 Fr. jährlich
sofern beim Herausgeber
abonniert wird

DES SCHWEIZ. ING.- & ARCHITEKTEN-VEREINS & DER GESELLSCHAFT EHEM. STUDIERENDER DER EIDG. TECHN. HOCHSCHULE.

Baukontor Bern A.
G.

Abteilungen für:

Baumaterial

Bau-Eisen

Bau-Spezialitäten



Baumaterial - Großhandlung

Holzhandel:

Eigene Säge-, Hobel- u. Spaltwerke

Spezialgeschäft

für Boden- und Wandplatten



Mannesmann Mulag

AKT-GES. AACHEN / MOTOR-LASTWAGEN- u. OMNIBUSSE

Vertretung für die Schweiz: Hegibachstrasse 34, Hottingen 62.72.

Preiswertester und betriebssicherster Motorlastwagen.

Verlangen Sie ausführliche Offerte und Probefahrt.

OTIS-AUFZÜGE

DIE GRÖSSTEN, SCHNELLSTEN, BESTEN DER WELT. ÜBER 80,000 ANLAGEN IM BETRIEB.
OTIS-AUFZUGSWERKE, FABRIK WÄDENSWIL.

19000 Stigler-Aufzüge im Betrieb

davon über 1000 in der Schweiz!

General-
Vertretung:

Kaegi & Egli

Zürich 4

Stauffacherplatz 3

Elektrische Unternehmungen

Neulieferungen, Revision, Reparatur und Unterhalt von Personen- und Warenaufzügen unter Zusicherung prompter und in jeder Hinsicht einwandfreier Bedienung. — Kostenlose fachmännische Beratung in Aufzugsachen.

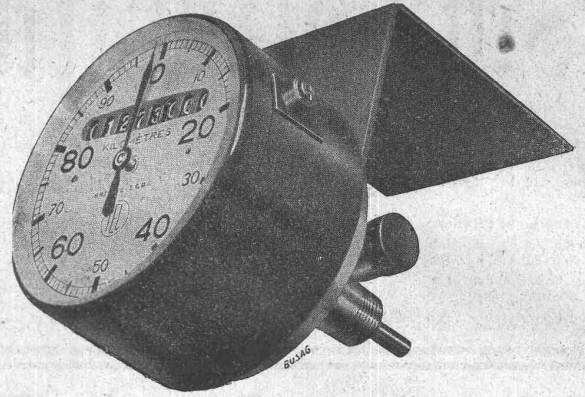
Telephon: Selnau 10.54

Telegramme: Eglkaegi

Automobilisten!
Motorradfahrer!

Der „TEL“
ist für Sie unentbehrlich.

HASLER A.-G., BERN.



Baumann, Koelliker & Co. *Beleuchtungskörper
und Bronzearbeiten*
*Aktiengesellschaft für elektrotechnische Industrie
Zürich 1*

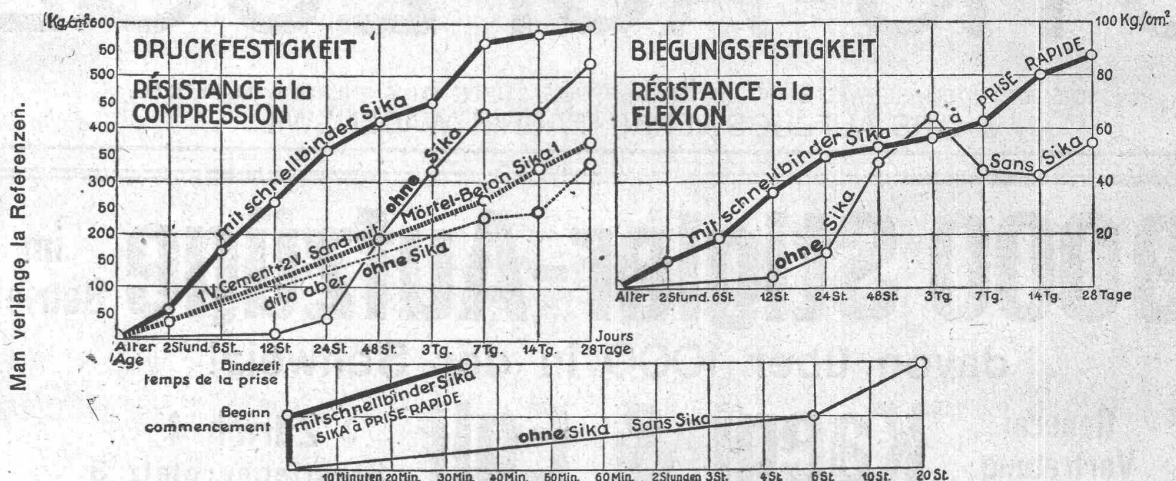
Camionnette „Martini“

1800 kg Nutzlast

das ideale, unverwüsthche Transportmittel — Motor 90/150, 45 PS.

Automobil-Fabrik Martini, St. Blaise
(Neuchâtel)

SIKA-Resultate von der Eidgenössischen Materialprüfungsanstalt Zürich.



Die Probekörper wurden von der Anstalt selbst angefertigt. **Wasserdruk-Pröben:** Bei Maximaldruck des Apparates (6 Atm.) blieben die Proben trocken. Mit schnellbindender SIKA kann während grossem Wasserdruk abgedichtet werden, selbst mittels Anstrichen.

KASP. WINKLER & C^{IE}, ALTSTETTEN-ZÜRICH.

Telephon: Selnau 3963

Fabrikation und Vertrieb chem.-bautechnischer Präparate.

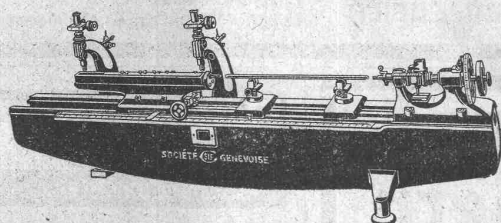
Telegr.: Sika Zürich.

8, rue des
Vieux-GrenadiersSOCIÉTÉ
GENEVOISE

SIP

D'INSTRUMENTS
DE PHYSIQUE

GENÈVE



Universal-Fein-Messmaschinen Katalog-Nr. 226
 Längen- und Kreis-Teilmaschinen
 Hoch-Präzisions-Micrometer Katalog-Nr. 223
 Präzisions-Vergleichs-Messer Katalog-Nr. 227
 Maschinen z. Herstellung d. Bohrlehren Kat.-Nr. 252
 Präzisions-Gewindedrehbänke

MARTIN KELLER & Co
 Spezialitäten in chem.
 bautechn. Produkten
WALLISELLEN-ZCH.



Kaltwasserfarben:
INDURIN & IDEAL I & II

Oelfarbenersatz
MEIROL
 beste Anstrichfarbe für Innen
 und Aussen.

Innenanstrichfarben:
BLANC-FIX & BRILLANTWEISS

Original-
Avenarius Carbolineum
 seit 40 Jahren bewährt.

Billiger, guter Holzkonservierungsanstrich
 „**ACOLA**“
 sogenanntes Sparcarbolineum (von Avenarius)

Zement- und Betonabdichtung **INERTOL**

Rostschutz-Spezialfarben:
INERTOL & GLASURIT

Trockenlegung und Schwammverteilung
PINOL & RACO

Technische Anstriche für alle Industriezwecke.
 Telephon Wallisellen 64

FEUERSCHUTZ
 DURCH
MINIMAX



MINIMAX-APPARATE-BAU-GESELLSCHAFT
 4 SEEHOFSTRASSE ZÜRICH SEEHOFSTRASSE 4

VERLANGEN SIE PROSPEKT T 2

Hetzer-Construktionen

Ueberdeckte Fläche in der Schweiz rund 220,000 m²

Offertstellung und Ausführung durch

Schweiz. A.-G. für Hetzer'sche Holzbauweisen, Zürich I.

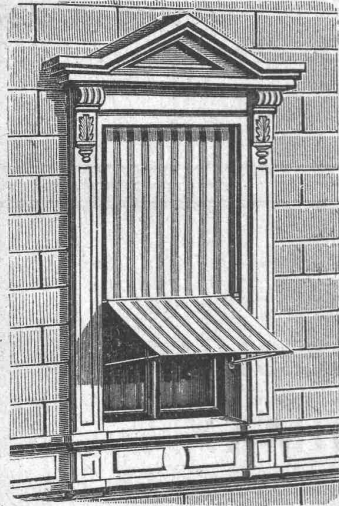
PERSONEN- & WAREN-AUFZÜGE

nach
bewährtem
System

für jede Leistung und Betriebsart

Schweiz. Wagonsfabrik Schlieren A. G., Schlieren-Zürich

Telephon: Selnau 11.15
Telegr.: Wagonsfabrik Schlieren



Tuchstoren-Fabrik Peyer A.-G., Bern

Lieferung von

Tuchfensterstoren

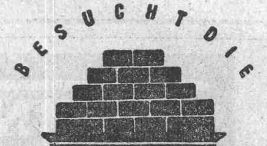
nach eigenem System, mit oder
ohne automatische Ausstellvorrichtung

Magazin-, Veranda- und Terrassen-Storen
mit grosser Ausladung mittelst ihres patentierten
Scherenarmes

Korbstoren
für Bogenfenster

sowie aller in dieses Fach einschlagenden Arbeiten

PATENT-ANWÄLTE
E. BLUM & C. DIPL. INGENIEURE
GEGRÜNDET 1878 · ZÜRICH · BAHNHOFSTR. 74



**AUSSTELLUNG
BAUSTOFFE
BAUWEISEN**

KUNSTGEWERBEMUSEUM
ZÜRICH
2. OKTOBER - 7. NOVEMBER
1920



Unsere Marke bürgt
für Integrität

Los- und Prämien-Obligationen-Bank, Peyer & Bachmann

— LUZERN, GENÈVE, ZÜRICH, Löwenstrasse 67 beim Bahnhofplatz —

Lose des Naturheil-Verein Zürich

PREIS Fr. 1.—

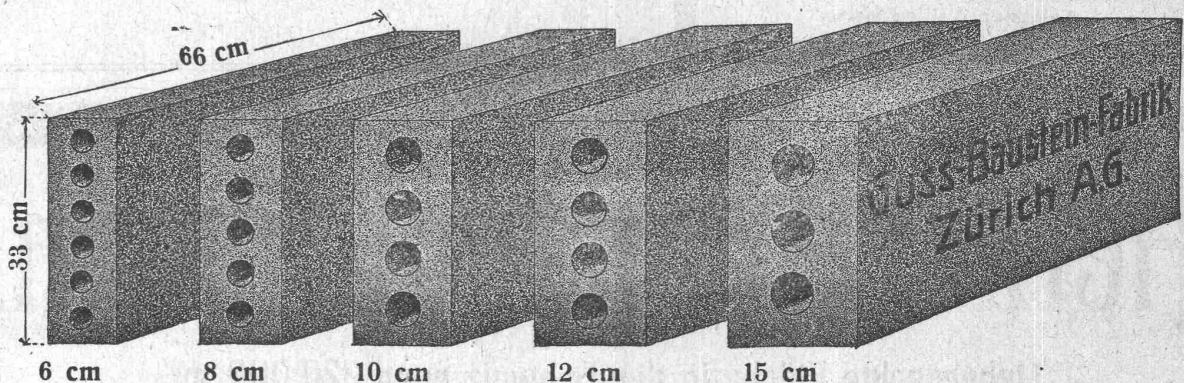
GEWINN bis Fr. 50,000.—

Verkauf in Couverts à 2 Stück und in Serien à 10 Stück. 138,780 Treffer im Betrage von Fr. 500,000.—
Der Vorteil liegt im Kaufe ganzer Serien.

Verlosung absolut reell.

Ziehung unter amtlicher Kontrolle.

Längsgelochte Schlackensteine



Anerkannt vorzügliches Baumaterial für alle Arten Hochbauten,
insbesondere auch für Doppelmauerwerk und Hintermauerungssteine bei Wohnkolonien.

Guss-Baustein-Fabrik Zürich A.-G., Zürich

Dr. Nowacki E. Froté & Cie.

vormals

Telephon: Zürich 7 Hottingerstrasse
Hottingen 44.10 Nr. 52

Industriebauten

in Beton und Eisenbeton, Geschäftshäuser, Fabriken, Magazine

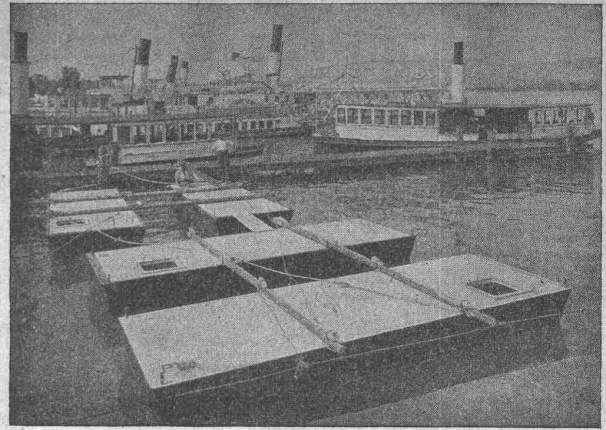
Flüssigkeitsbehälter

Reservoirs, Stofffänger, Bassin für Heisswasser, Säuren etc.

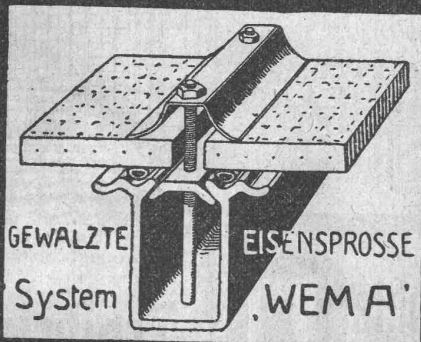
Klär- und Filteranlagen

zur Reinigung von Fäkal- und Fabrikabwassern

Nebstehend: Schiffspontons in Eisenbeton für die Stadt Zürich



KITTLOSE GLASDÄCHER FÜR EINFACHE & DOPPELVERGLASUNG



Martin Keller & C^{ie}
Wallisellen-
Zürich
TELEPHON 64



Holzstabgewebe
spart bis zu 50% an Baukosten
Holzmatte Werke Werner Heyd
Kommandit-Gesellschaft Freilassing
Broschüre 16.

Diese Schutzmarke verbürgt Qualität!

Intarsienfabrik Graf & Morf
Zürich, Sonneggstrasse 70
Intarsien für Möbel, Täfer, Pianos etc. Parketteinlagen in jeder Stärke. Holzmosaikborden. Feinste Referenzen.

Cliché's
Armbruster & Söhne
Obere Säune 19. Zürich
Tel. 6365

Heinrich Brändli, Horgen Asphalt-, Dachpappen- und Holzementfabrik

empfiehlt sich zur Lieferung als

Spezialität: Asphalt-Isolierplatten, einfach und kombiniert, zur Verwendung für **Brücken- und Gewölbe-Abdeckungen** bei Ueber- und Unterführungen für Eisenbahn- und Strassenbauten; für **Fundament-Mauerabdeckungen** bei Hoch- und Tiefbauten, je nach Angabe der Verwendungsarten in geeigneter Stärke und auf Mass zugeschnitten.

Isoliergoudron

Erste Referenzen — Prompte Bedienung

Telegramm-Adresse: Heinrich Brändli, Horgen — Telephon Nr. 38

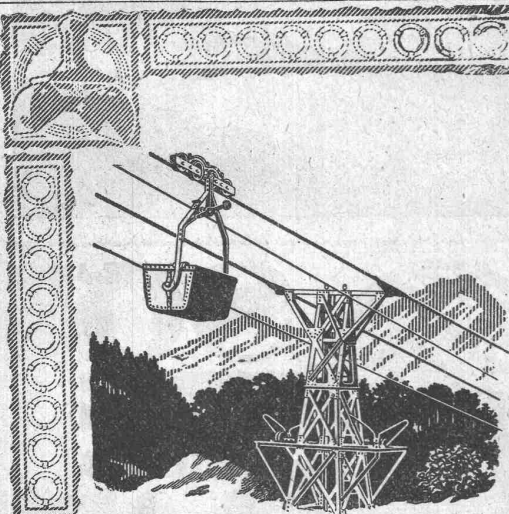


EISENBAHNBRÜCKE ÜBER DIE LINTH- UND SERNFT IN SCHWANDEN

T. Werder, Tiefbauwerke, Zürich,

Diennerstrasse 7
Telephon: Seinau 61.93

Sondierbohrungen — Grundwasserfassungen — Filter
Artesische und Abessinische Brunnen — Schachtbau



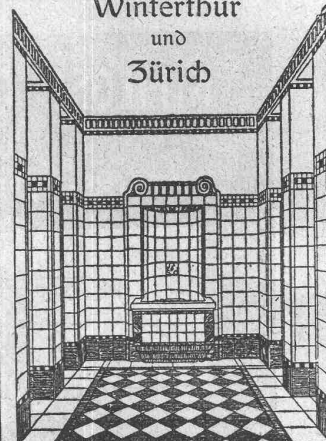
**Drahtseilbahnen
Elektrohängebahnen
Hängebahnen**
mit Seilbetrieb
**Transport- und
Verlade-Anlagen**

jeder Art bis zu den
grössten Leistungen
Generalvertretung für die Schweiz:
Fr. Waldherr, Zürich, Seefeldstr. 120

J-Pohlig A-G-Cöln

Erfindungs-Patente
Marken-Muster-
& Modell-Schutz im In- u. Ausland
H. KIRCHHOFER vormals
Bourry-Séquin & Co. ZÜRICH
1880
Gegründet

Georg Streiff & Co.
Winterthur
und
Zürich



Spezialgeschäft für keramische
Boden- und Wandbeläge.

Treibriemen

aus Kernleder, Kamelhaar, Baum-
wolle, Balata, Hanf, Gummi.
Neueste Riemenverbinder liefert
ab Lager

Adolf Schlatter
Dietikon (Zürich).

Plan-Kopien, Heliographie?

Haben Sie Bedarf an

Plandruck, Zinkdruck

ein- oder mehrfarbig

oder technischen Papieren

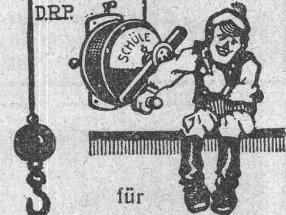
Sie werden reell und gewissenhaft bedient durch die
Lichtpaus- und Plandruck-Anstalt
ED. AERNI-LEUCH, BERN

Metallschläuche

aller Dimensionen mit passenden Armaturen für
Luft, Wasser, Dampf, Laugen, Säuren, Oel
etc., den höchsten Anforderungen in Bezug auf Druck
und Temperaturen genügend. Erstklassiges Fabrikat.

Hirzel & Cattani, Ingenieure, Rennweg 35, Zürich

Schüle.
Sicherheitswinde
DRP



für
Krane u. Aufzüge

aller Art
mit Hand- und Kraftbetrieb.
Fr. Schüle,
Maschinenfabrik
Feldkirchen 75
bei München.

G. Spörri, Ing., Näfels, Spezialfirma für

Hochdruckrohrleitungen

für Wasserkraftanlagen betriebsfertig erstellt