

**Zeitschrift:** Schweizerische Bauzeitung  
**Herausgeber:** Verlags-AG der akademischen technischen Vereine  
**Band:** 75/76 (1920)  
**Heft:** 19

## Werbung

### Nutzungsbedingungen

Die ETH-Bibliothek ist die Anbieterin der digitalisierten Zeitschriften. Sie besitzt keine Urheberrechte an den Zeitschriften und ist nicht verantwortlich für deren Inhalte. Die Rechte liegen in der Regel bei den Herausgebern beziehungsweise den externen Rechteinhabern. [Siehe Rechtliche Hinweise.](#)

### Conditions d'utilisation

L'ETH Library est le fournisseur des revues numérisées. Elle ne détient aucun droit d'auteur sur les revues et n'est pas responsable de leur contenu. En règle générale, les droits sont détenus par les éditeurs ou les détenteurs de droits externes. [Voir Informations légales.](#)

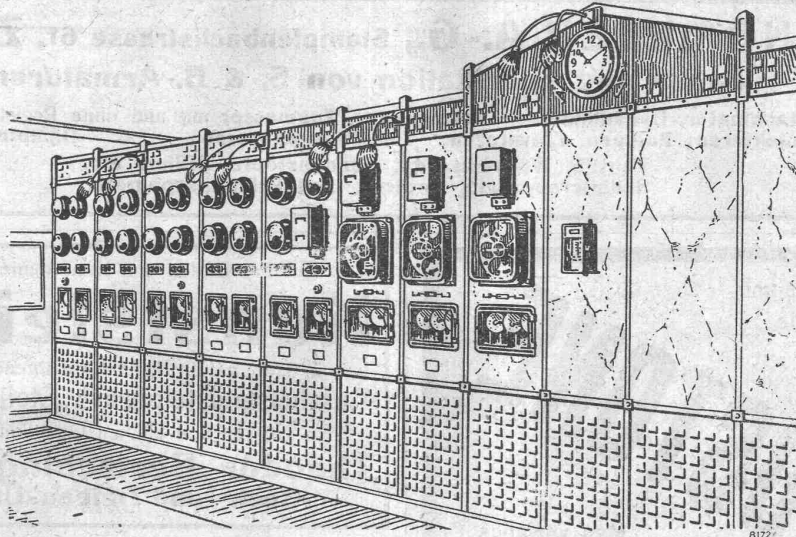
### Terms of use

The ETH Library is the provider of the digitised journals. It does not own any copyrights to the journals and is not responsible for their content. The rights usually lie with the publishers or the external rights holders. [See Legal notice.](#)

**Download PDF:** 01.04.2025

**ETH-Bibliothek Zürich, E-Periodica, <https://www.e-periodica.ch>**

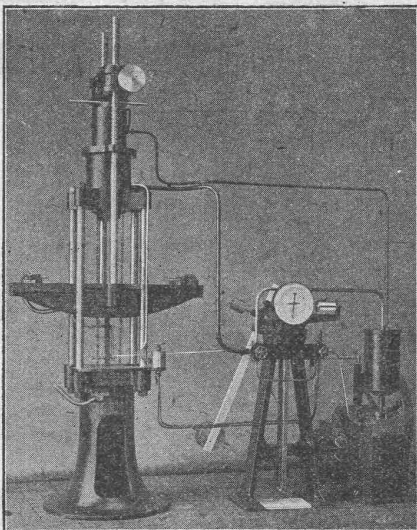
# B B C



Bau und vollständige Ausrüstung von Schaltanlagen

**A.G. BROWN, BOVERI & C<sup>IE</sup> BADEN (SCHWEIZ)**  
 Verkaufsbureaux: Baden, Basel, Bern, Lausanne

## Alfred J. Amsler & Co., Schaffhausen (Schweiz)



30 tons Zerreißmaschine

### Maschinen-Abteilung:

**Materialprüfungs-Maschinen** in allen Grössen und Stärken für:  
**Metalle und Holz** auf Zug, Druck, Biegung, Torsion, Schlag, Härte, Abnützung, Dauerbeanspruchung.  
 Drahtseile, Hanfseile, Ketten, Riemen, Gewebe auf Zug.  
 Federn auf Zug, Druck, Biegung, Dauerbeanspruchung.  
 Transportflaschen und Rohre auf innern Druck.  
 Manometer auf richtige Druckanzeige (Manometerprüfer).  
 Feinmessinstrumente für Längenänderungen.  
**Cement, Beton, Stein und andere Baustoffe** auf Druck, Zug, Biegung, Abnützung, Wasserdurchlässigkeit.  
 Hochdruck-Oelpumpen, Hochdruck-Gaskompressoren.  
 Kraftmesser zur Ermittlung des Kraftbedarfs von Arbeitsmaschinen.  
 Torsionskraftmesser in allen Stärken für raschlaufende Maschinen bis zu den höchsten Geschwindigkeiten (Zentrifugalpumpen, Dampfturbinen, Turbo-kompressoren etc.).  
 Zugkraftmesser für Fahrzeuge.  
 Raddruckwage für Eisenbahnfahrzeuge.  
**Längenteilmaschinen und Kreistellmaschinen** für industrielle Verwendung.

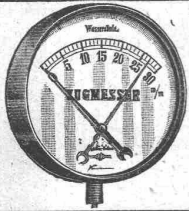
### Instrumenten-Abteilung:

Planimeter, Integratoren, hydrometrische Flügel und verwandte Instrumente

Entwurf und Ausführung neuer Maschinen und Instrumente für vorzu-schreibende Zwecke.

### Submissions-Anzeiger.

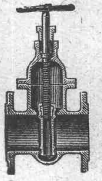
Termin	Auskunftstelle	Ort	Gegenstand
10. Novbr.	Rittmeyer & Furrer, Arch.	Winterthur	Schreiner-, Hafner- u. Malerarbeiten d. Wohnkolonie „Sommerhalde“ in Veltheim.
17. „	Kneil & Hässig, Arch.	Zürich	Arbeiten und Lieferungen zum neuen Schulhaus in Wallisellen.
25. „	Architekt der S B B	Bern	Sämtliche Bauarbeiten zum Maschinenhaus d. Kraftwerkes Barberine in Châtelard.



## MANOMETER A.-G., Stampfenbachstrasse 61, Zürich

### Lager und Fabrikation von S. & B.-Armaturen

Manometer, Dynamometer, Thermometer, Zugmesser mit und ohne Registrierung.  
 Injektoren, Pumpen, Elevatoren. — Indikatoren. — Dampfmesser.  
 Ventile, Wasserstände, Kondensstöpfe, Hähne etc.  
 Schmierapparate, Kontroll- und Prüfungsapparate.



Die rascheste, einfachste und billigste Bauart ist die

Bauweise

# MIXEDSTONE

Man verlange PROSPEKTE von der

Gesellschaft für Eisenbetonbauten  
 Lausanne, Avenue Tissot 2 bis

#### PHOTOGRAPHIE

### Spezialität in Architektur-Aufnahmen

Techn. Konstruktionen, Intérieur, Maschinen etc.  
 Aufnahmen für Kataloge und Werke aller Art.

H. Wolf-Bender, Kappelergasse 16, Zürich.

Atelier für technische Photographie.

Zur Fabrikation von Kunststeinen, fertig zubereiteter

## Kunststeinsand

in Säcke gefüllt, kann fortwährend aus dem bekannten Muschelsandsteinbruch „Steinhof“, Othmarsingen in grossen und kleinen Quantitäten bezogen werden.

Theodor Bertschinger, Lenzburg  
 Hoch- und Tiefbau-Unternehmung

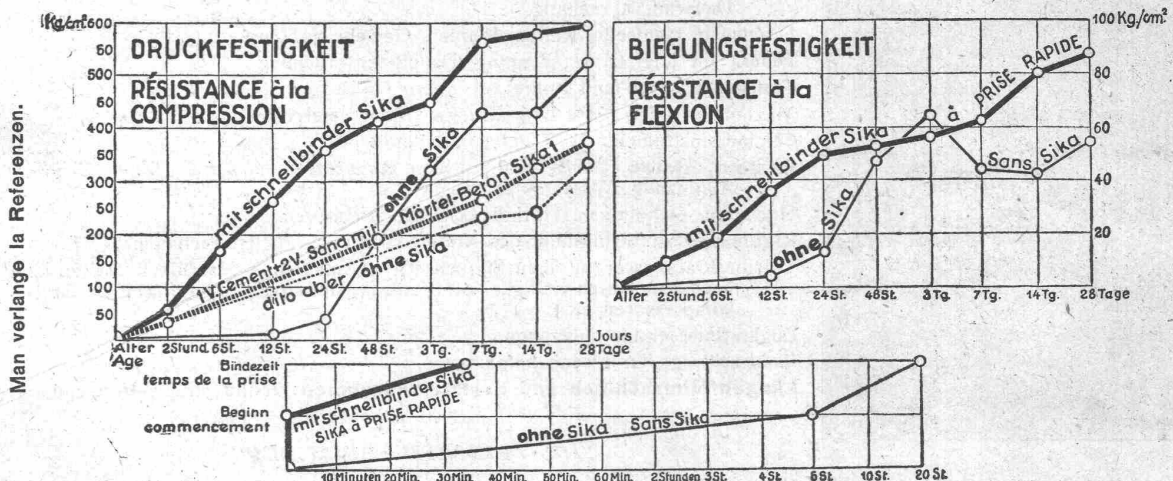
## Rund u. Sechskant Messing

in allen couranten Dimensionen stets vorrätig

Hans Theile

Wallstr. 16. Basel 2 Wallstr. 16.

## SIKA-Resultate von der Eidgenössischen Materialprüfungsanstalt Zürich.



Die Probekörper wurden von der Anstalt selbst angefertigt. **Wasserdruk-Pröben:** Bei Maximaldruck des Apparates (6 Atm.) blieben die Proben trocken. Mit schnellbindender Sika kann während grossem Wasserdruk abgedichtet werden, selbst mittels Anstrichen.

## KASP. WINKLER & C<sup>IE</sup>, ALTSTETTEN-ZÜRICH.

Telephon: Selnau 3963

Fabrikation und Vertrieb chem.-bautechnischer Präparate.

Telegr.: Sika Zürich.



EISENBAHNBRÜCKE ÜBER DIE LINTH UND SERNET IN SCHWANDEN

## Heinrich Brändli, Horgen

### Asphalt-, Dachpappen- und Holzcementfabrik

empfiehlt sich zur Lieferung als

**Spezialität: Asphalt-Isolierplatten**, einfach und kombiniert, zur Verwendung für **Brücken- und Gewölbe-Abdeckungen** bei Ueber- und Unterführungen für Eisenbahn- und Strassenbauten; für **Fundament-Mauerabdeckungen** bei Hoch- und Tiefbauten, je nach Angabe der Verwendungsarten in geeigneter Stärke und auf Mass zugeschnitten.

### Isoliergoudron

Erste Referenzen — Prompte Bedienung

Telegramm-Adresse: Heinrich Brändli, Horgen — Telephon Nr. 38

Haben Sie Bedarf an

# Plan-Kopien, Heliographie?

## Plandruck, Zinkdruck?

ein- oder mehrfarbig

oder **technischen Papieren**

Sie werden reell und gewissenhaft bedient durch die

**Lichtpaus- und Plandruck-Anstalt**  
**ED. AERNI-LEUCH, BERN**

Zu verkaufen:

### Wechselstrommotor

5½ PS, 42 Per., 1200 Touren,  
240 Volt, mit Anlasser u. Schalt-  
kasten, wenig gebraucht;

### Benzinmotor (Steckborn)

6 PS in bestem Zustand.

**Adolf Grunauer & Cie.,**

Kohlen,

Basel. Telegr.: Kohlengrunauer  
Telephon 2637.

# Eisenwerk-Aktiengesellschaft Bosshard & Cie., Näfels

## Abteilung Eisenhochbau:

Brücken, Hochbauten, Reservoirs, Maste, etc. etc.

## Abteilung Maschinenfabrik und Giesserei:

Mechanische Förderanlagen, Schleusen- und Wehr-  
anlagen, Krane aller Systeme, Maschinen- u. Bauguss.

## Dr. Nowacki E. Froté & Cie.

vormals

Telephon: Zürich 7 Frottingerstrasse  
Frottingen 4410 Nr. 52

### Industriebauten

in Beton und Eisenbeton, Geschäftshäuser, Fabriken, Magazine

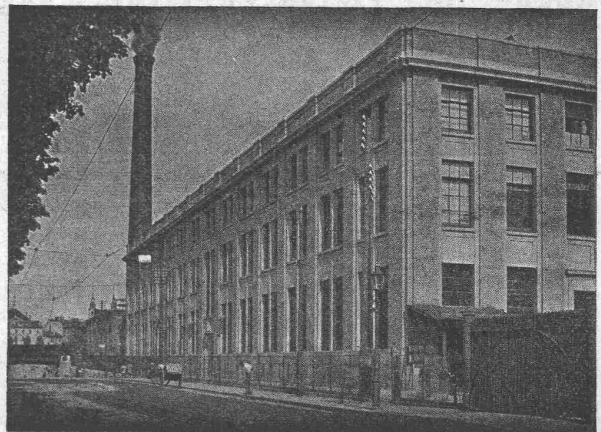
### Flüssigkeitsbehälter

Reservoirs, Stofffänger, Bassin für Heisswasser, Säuren etc.

### Klär- und Filteranlagen

zur Reinigung von Fäkal- und Fabrikwassern

Nebenstehend: Werkstattneubau i. Eisenbeton d. HH. Gebr. Sulzer A.-G., Winterthur



**Eisenbetonpfosten  
Armierter Betonbretter  
Kabelkanäle**

Komplette Einfriedungen — Gartenartikel — Bauartikel —  
„Seiling“-Decke, ohne Schalung,  
isolierend, ebene Untersicht. —

Beste Referenzen von Behörden, Unternehmungen und Privaten.

**Eisenbetonpfosten- u. Plattenfabrik Bern**

DIPL.-INGR. SEILING

Geleiseanschluss

Geleiseanschluss

**Clichés** Armbruster &  
Söhne  
Obere Säune 19, Zürich  
Tel. 6365

**Sanitäre Artikel**

der Marmor - Mosaik - Werke Baldegg A.-G.

Badewannen                      Waschröge  
Spühlsteine, Reihenwaschtische etc.

Verkaufsbureau für Zürich und Ostschweiz:

**Sponagel & Co., Zürich**

**Dieselmotoren-Oel  
Gasol, Teeroel  
Carbolineum**

prompt lieferbar, offeriert **G. Grisard, Basel**

**Theodor Bertschinger**  
Hoch- und Tiefbau-Unternehmung  
**Lenzburg**                      **Zürich**  
Tel. Nr. 8                              Sel. 61.92

Industriebauten	Wasserbauten, Flusskorrekturen
Geschäftshäuser	Erd- und Baggerarbeiten
Wohnhausbauten	Stollen- und Tunnelbau
Landw. Bauten	Sondierschächte, Tiefbohrungen

Eigene, gut eingerichtete Betriebe für:

Erdbau, Maurerei, Steinhauerei, Kunststeinfabrikation  
Sägerei, Zimmerei, Glaserei und Schreinerei

**AUTOFRIGOR A.G.**  
Zürich

Bureau und Ausstellungsraum:

Utoquai 31 (5), Zürich 8 — Telephon: Hottingen 32.17

**Klein-Kühlmaschine**  
(Autofrigor)



(völlig automatisch)  
für alle Arten von Be-  
trieben wie z. B.

**Hotels**  
**Haushaltungen**  
**Metzgereien**

Mehrfach patentiert in  
vielen Staaten.

85/20

DISPONIBLES DE SUITE :  
MOTEURS ASYNCHRONES TRIPHASÉS  
3-5-10 HP, 210Volts, 60 p.s. 1420 t.m, BAGUES.

COMPAGNIE FRANÇAISE  
POUR L'EXPLOITATION DES PROCÉDÉS

**Thomson-Houston**

CAPITAL: 200.000.000.

SIÈGE SOCIAL, 10, RUE DE LONDRES  
PARIS (9<sup>e</sup>)

**Kranenseile**  
**Transmissionsseile**  
erstklassig, aus bestem italienischem Kernhanf, ferner:  
**imprägnierte, wetterfeste**  
**Gerüstseile**  
**Dichtungsstricke**

roh und imprägniert in jeder Dicke. — Verlangen Sie  
Muster und Preise von der mechanischen Sellenwaren-,  
Bindfaden und Riemenfabrik

**Meister & Comp., Rüegsau (Kt. Bern).**

Gegründet 1869.

+82018  
39467+

PATENT-DAUERBRAND-OFEN

System  
Enrico

# SPAR

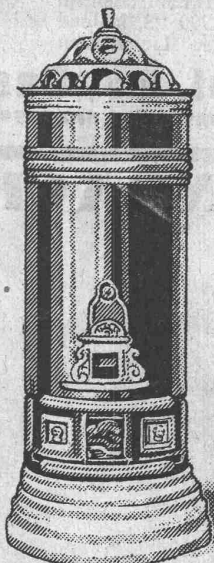
NEUESTES HEIZVERFAH-  
REN VON GROSSER  
WIRTSCHAFTLICHER  
BEDEUTUNG.

HEIZEFFEKT

50-75%

ALSO UNGEFÄHR  
DOPPELT SO VIEL ALS  
BEI BISHERIGEN  
KOHLENÖFEN.

Nähere Auskunft,  
Zeugnisse und  
Gutachten der Eidg.  
Prüfungsanstalt



PRO  
PRA

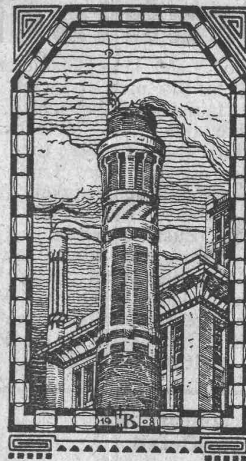
ALS BILLIGES BRENN-  
MATERIAL KOMMEN  
4 1/2 KILOS  
S'ÄGEMEHL

IN PAPIERSÄCKEN -  
ABGEFÜLLT  
ZUR VERWENDUNG.

PREIS DES  
SPAROFENS  
VON FR. 120.-AN

durch die Platzvertre-  
tung oder den Patent-  
Inhaber Caspar  
Tanner Frauenfeld

J. N. BÜRKELE  
Baugeschäft, Winterthur



Spezialität:

Hochkamine, Kesseleinmauerungen  
Ofenanlagen für industrielle und hygie-  
nische Zwecke  
Feuerfeste Materialien  
Goldene Medaille Bern 1914

Schweiz. Gesellschaft für Holz-  
konservierung A.-G., Zofingen

Imprägnieranstalt und Sägerei

Spezialität: Schwellen u. Hölzerf. Bahnbauten  
aus Eichen, Buchen, Lärchen, Föhren, roh  
oder imprägniert nach Vorschriften der S.B.B.

Schwellenlager für Industriegeleise

Holzpfaster — Imprägnierung von Hölzern  
für Einzäunungen und Wasserbauten.

Telephon 46 — Telegramme: Teeröl Zofingen

Moderne  
INDUSTRIEBAUTEN

mit der Zeit angepassten Ausführungen  
projektiert rasch und wirtschaftlich

H. KNOBEL, ZÜRICH 6

Weinbergstrasse 53a. Telephon: Hottingen 20.48

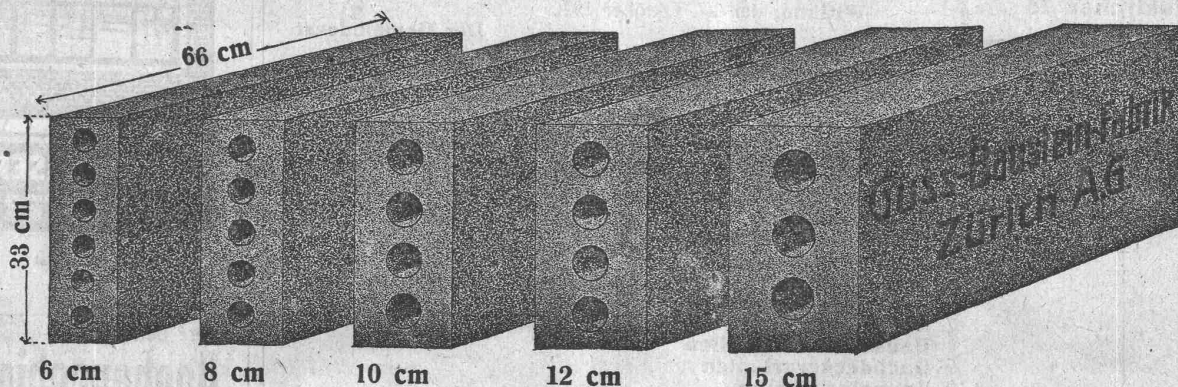
Ingenieur- und Architekturbureau

SPEZIALKONSTRUKTIONEN:

1. Anlagen für Textilindustrie,
2. Gebäude für Elektrochemie,
3. Werkstätten für Maschinenbau,
4. Giessereien und Montierungshallen.

Keine Unternehmung

## Längsgelochte Schlackensteine



Anerkannt vorzügliches Baumaterial für alle Arten Hochbauten,  
insbesondere auch für Doppelmauerwerk und Hintermauerungssteine bei Wohnkolonien.

Guss-Baustein-Fabrik Zürich A.-G., Zürich

## Zu verkaufen gut erhaltenes Drahtseil

ca. 550 Meter lang, Diameter ca. 32 1/2 bis 33 mm, 6 Litzen und eine Hanfseele, Längsschlag, 102 Drähte ohne die Seelendrähte der Litzen. Drahtstärke (neu) der Seele: 1,9 mm, des Umfanges 2,45 mm. Bruchfestigkeit (neu) 63,4 Tonnen (neu 1750 Meter Länge). Zustand des Seiles jetzt: gut gefettet, ohne Rost. Gewicht per laufenden Meter 3,8 kg. War kaum 5 Jahre in Dienst. Preis nach Vereinbarung. Offerten unt. Chiffre G. 2522 Ch. an die Pub-  
**licitas A.-G., Chur.**

**Schulzrapapier**  
**Paus-Detail**  
Detailzeichen, hochtransp.  
**Pauspapiere**, geölt & ölfrei  
**Zeichenpapiere**, assortirt  
Schöllershammerzeichen  
in Bogen, für Geometer  
**Lichtpauspapiere**  
Millimeterzeichen- &  
Millimeterpauspapiere  
i. Rollen & Blocs, braun & blau  
liefert rasch & billig  
Spezialgeschäft techn. Papiere  
**G. Suter-Glogg, Basel 7.**

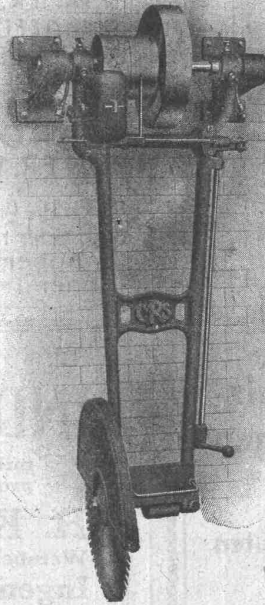
**Schüle.**  
**Sicherheitswinde**  
D.R.P.  
  
für  
**Krane u. Aufzüge**  
aller Art  
mit Hand- und Kraftbetrieb.  
**Fr. Schüle,**  
Maschinenfabrik  
**Feldkirchen 75**  
bei München.

## Elektromotoren u. Transformatoren

liefere neu in erstklassigen Fabrikaten in allen kuranten Grössen bis 200 PS, laufend ab Lager oder mit kurzen Lieferfristen

**Adolf Silbernagel, Ing., Basel**  
Telephon 3790 (Telegr. Lagermotor) Lenzgasse 35

## RAUSCHENBACH



Moderne Holzbearbeitungsmaschinen.  
**Maschinenfabrik Rauschenbach, A.G., Schaffhausen**

## Schiessplatzanlage Witikon

Die politische Gemeinde Witikon hat die Anlage eines

### Zugscheibenstandes

beschlossen und es werden die hiezu nötigen **Erdarbeiten** — ca. 650 m<sup>3</sup> Erdbewegung — zur Konkurrenz ausgeschrieben. Interessenten belieben ihre diesbezüglichen Eingaben bis **10. November a. c.** an Herrn **Hans Ochsner**, Gemeinderat, zu richten, wo auch die Pläne und Bedingungen eingesehen werden können.

Witikon, den 27. Oktober 1920.

Der Gemeinderat.

## Schulhaus Wallisellen.

## Ausschreibung von Bauarbeiten.

Nachstehende Arbeiten werden zur öffentlichen Konkurrenz ausgeschrieben:

1. Erd- und Kanalisationsarbeiten
2. Maurerarbeiten
3. Eisenbetonarbeiten
4. Kunststeinarbeiten
5. Granitarbeiten
6. Walzeisenlieferung
7. Zimmerarbeiten
8. Bauschmiedearbeiten
9. Dachdeckerarbeiten
10. Spenglerarbeiten.

Pläne, Bauvorschriften und Eingabeformulare können vom **3. November** ab, je vormittags 9 bis 12, und auf dem Bureau der Bauleitung, Gotthardstrasse 62, Zürich 2, eingesehen bzw. bezogen werden.

Offerten und Muster sind bis **17. November 1920** verschlossen und mit der deutlichen Aufschrift „**Offerte Schulhaus-Neubau**“ an den Präsidenten der Baukommission, Herrn **Jos. Abend**, Wallisellen, einzureichen.

Zürich, den 29. Oktober 1920.

Die Bauleitung:

**Knell & Hässig, Architekten B. S. A.**

## Eine grosse Wasserstation mit elektrischem Betrieb

bestehend aus 2 Pumpenaggregaten, je 25 PS, komplette automatische Schalteinrichtung, 2 Kesseln und umfangreicher Rohrleitungsanlage m. allen Armaturen ist zu äusserst günstigen Bedingungen abzugeben. Gefällige Anfragen unter Chiffre Z. B. 4582 befördert  
**RUDOLF MOSSE, ZÜRICH.**

## Patentverwertung

Der Inhaber des schweizer. Patentes Nr. 8401, betreffend: „**Schere**“, dienend als Baum-, Tuch-, Papierschere, wünscht das Patent zu verkaufen, in Lizenz zu geben oder anderweitige Vereinbarung für Fabrikation in der Schweiz einzugehen. Anfragen unter Chiffre Z. F. 4611 befördert  
**Rudolf Mosse, Zürich.**

## Baracke

30 bis 60 Meter lang, 9 bis 10 m breit, gesucht. Ebenso gebrauchte Bretter, 100 m Rollgeleise, 2 Rollwagen. Offert. und Beschreibung an: **Gemüsebaugenossenschaft Kerzers.**  
Telephon 12.

## W. KOCH & Co ZÜRICH EISENBAU



## SCHMIEDEISERNE FENSTER

Die beliebten

## Rechenschieber

System Rietz, liefern mit kurzer Anleitung oder mit leicht fasslichen Lehrbrieffen

**Siegrist & Stokar**

**Schaffhausen.**

Verlangen Sie Prospekt.

**S.I.A.**

**Stellen-Vermittlung des Schweiz. Ing.- und Arch.-Vereins Tiefenhöfe 11, Zürich.**

(Bewerber wollen Anmeldebogen verlangen. Einschreibgebühr Fr. 5.—, Mitglieder Fr. 3.—)

**S.I.A.**

**Ingenieur oder Techniker** mit Praxis im Entwerfen und Bau von Strassenbahnlinien, nach dem Elsass. **840**

**Maschineningenieur** mit Erfahrung im Eisenbahnbetrieb, als Obermasch.-Ingenieur in griechische Eisenbahngesellschaft. Gehalt Fr. 18000 bis 24000. Französisch Bedingung. **842**

**Offene Stellen:**

**Architekt** mit reicher Erfahrung im Siedelungswesen und Industriebau, guter Darsteller, in leitende Stellung. **807**

**Stellen suchen:** Ferner **Architekten, Ingenieure** und **Techniker** verschiedener Branchen, total **50**.

## Gesucht

Spezialgeschäft für Schaufenster und Ladeneinrichtungen **sucht** tüchtig, selbständigen

# Bautechniker

der befähigt ist, Ladenumbauten und Einrichtungen zu projektieren und die nötigen Kostenvoranschläge auszuarbeiten. — Gefl. Offerten unter Angabe bisheriger Tätigkeit unter Chiffre S. A. F. 43 an **Rudolf Mosse, Schaffhausen**.

## Zimmerpolier

dem eine mechanische Zimmerei und Schreinerei zur selbständigen Leitung anvertraut werden kann, **gesucht**. Reflektiert wird nur auf routinierten soliden Herrn, der in der Anfertigung von Plänen und Kostenberechnung versiert ist. Sichere und angenehme Existenz geboten. Ausführliche Offerten mit Zeugniskopien unter Chiffre OF. 1924 Z. an **Orell Füssli-Annoncen, Zürich, Bahnhofstrasse 61**.

Eine englische Dampf-Turbinen-Firma sucht für sofortigen Eintritt einen tüchtigen

## Ingenieur-Konstrukteur

(Diplom E. T. H.) für den Bau von Aktionsturbinen. Schweizer mit der Kenntnis der englischen Sprache bevorzugt. Lebenslauf mit Erfahrung im Turbinenbau und Gehaltsansprüche erwünscht. — Offerten unter Chiffre Z. U. 4670 beförd. **Rudolf Mosse, Zürich**.

## Gesucht nach Frankreich energischer und selbständiger Montage-Leiter

Erfordernisse: Langjährige und erfahrungsreiche Praxis im Bau von Hochspannungsleitungen, Transformatorstationen, Licht- u. Kraft-Installationen von Fabrikanlagen. Vollkommene Kenntnis der französischen Sprache. Offerten sind zu richten an **T. Gosset & Cie., Paris 6<sup>me</sup>, 7 rue Nouvelle Stanislas**.

## Baugeschäft mit Zweigbureau in Frankreich interessiert sich für Vertretung bautechnischer Spezialitäten od. Baumaterialien in Frankreich.

Offerten unter Chiffre Z. Z. 4630 befördert **Rudolf Mosse, Zürich**.

## Patentverwertung

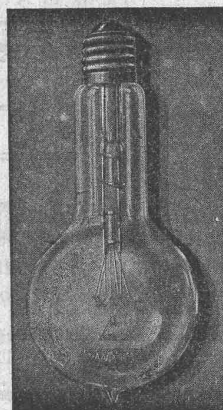
Der Inhaber des schweizer. Patentes Nr. 77647 vom 23. November 1917, betreffend: **Vorrichtung zur Reinigung von Textilfäden**, wünscht das Patent zu verkaufen, in Lizenz zu geben oder anderweitige Vereinbarungen für die Fabrikation in der Schweiz einzugehen.

Anfragen befördert **H. Kirchofer** vormals Bourry Séquin & Co., Ingenieur u. Patentanwaltsbureau in **Zürich 1, Löwenstrasse 51**.



## ARCHITECTE

diplômé E. P. Zurich, jeune énergique, plusieurs années pratique bureau et chantier (Suisse et France), travaillant indépendamment, **cherche situation**. Offres sous chiffre A. 60621 X. à **Publicitas S. A., Genève**.



**1 WATT- & 1/2 WATT-DRAHTLAMPEN**

Erstklassiges Schweizer Fabrikat  
Gezogener Leuchtdraht nach eigenem Verfahren hergestellt

Goldene Medaille  
S.L.A.B.  
1914

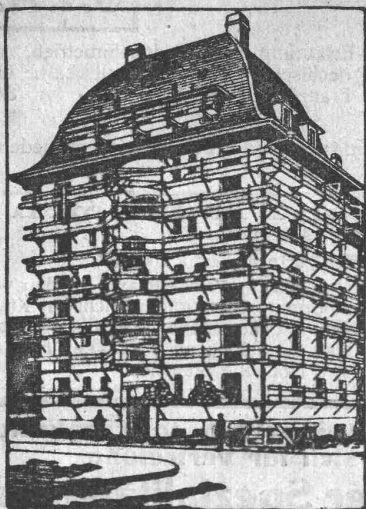
**LICHT A.-G. ZUG**

Fabrik in Goldau

# Gesucht tüchtiger Ingenieur

für selbständige Leitung des technischen Bureaus und Betriebes einer **ausländischen Niederlassung der schweizerischen Farbstoff-Industrie**. — Spezial-Erfahrungen im Apparatebau und in Installationen der chemischen Industrie erwünscht. — Offerten unter Angabe des Lebenslaufes, der bisherigen Tätigkeit und der Sprachkenntnisse unter Chiffre N. 6555 Q. an die **Publicitas A.-G., Basel**.





Ansicht eines eingerüsteten Hauses

Keine Gerüststangen mehr bei Verwendung des patent.  
**Universal-Gerüstträger „Herkules“**

Einfachstes und schnellstes Verfahren im Eingerüsten.

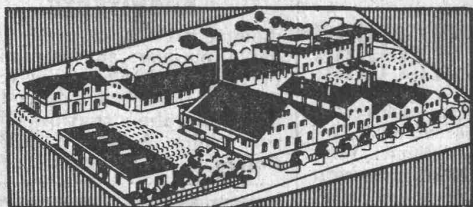
**Hauptvorteile gegenüber allen heutigen Systemen:**

- 1. Die Gerüststangen fallen weg, nichts beengt den Platz am Gebäude; rasche Montage und Wegnahme der Gerüstträger.
- 2. Einfache Handhabung, Zusammenlegbarkeit, daher keine Spezialarbeiter erforderlich; bequemes Transportieren.
- 3. Hohe Tragkraft bei unbegrenzter Wiederverwendbarkeit der Träger.
- 4. Keine Eisenbestandteile im Mauerwerk, daher keine Rostflecken im Verputz zu gewärtigen.
- 5. Ueberall verwendbar; in Backstein-, Bruchstein- und Hausteine-Mauerwerk leicht anzubringen.
- 6. Festes Eingreifen im Mauerwerk durch Spezialvorrichtung, die ein Schwanken oder Herausziehen aus der Mauer verunmöglicht.

Kein Hausbesitzer, Architekt oder Baumeister versäume seine Neubauten, sowie bestehende Häuser für Reparaturen mit dem bestbewährten „Herkules-Gerüst“ (ohne Stangen) zu versehen!  
 Uebernahme kompletter Gerüstungen, Reparaturen und Verputzarbeiten. Verkaufs- oder mietweise Ueberlassung der „Herkules-Träger“ für Putz-, Spengler-, Maler- und Bildhauergerüste etc.

Verlangen Sie weitere Auskunft bei

**Heinrich Hatt-Haller, Zürich**  
 Hoch- und Tiefbau-Unternehmung



Fabrik in Altstetten-Zürich

**MEYNADIER & C<sup>IE</sup>, ZÜRICH 8**

Klausstrasse 35 : Telephon : Hottingen 68.47

**Dachpappen-, Asphalt- und Teerprodukten-Fabrik**  
 (Unabhängig vom Verband Schweiz. Dachpappenfabrikanten)

**Asphalt — Dachpappen — Holzzement — Klebemasse**  
**Filzkarton — Teerfreie Dauerpappe.**



Unsere Marke bürgt für Integrität

**Los- und Prämien-Obligationen-Bank, Peyer & Bachmann**  
 — LUZERN, GENÈVE, ZÜRICH, Löwenstrasse 67 beim Bahnhofplatz —

**Lose des Naturhell-Vereins Zürich**

PREIS Fr. 1.—

GEWINN bis Fr. 50,000.—

Verkauf in Couverts à 2 Stück und in Serien à 10 Stück. 138,780 Treffer im Betrage von Fr. 500,000.—.  
 Der Vorteil liegt im Kaufe ganzer Serien.

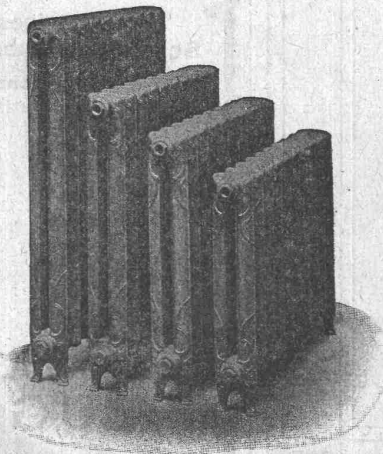
Verlosung absolut reell.

Ziehung unter amtlicher Kontrolle.

Die Inkassofrist sämtlicher Trefferlose erlischt 6 Monate nach der dritten Ziehung.



GESELLSCHAFT DER LUDW. VON ROLL'SCHEN EISENWERKE  
 · FILIALE: **EISENWERK CLUS** KT. SOLOTHURN ·



**Cluser Heizkessel**

Für Warmwasser- und Niederdruck-Dampfheizung, sowie für gewerbliche Anlagen.

Bewährtes System.

Einfache Bauart und Aufstellung.

Bequeme Reinigung während dem Betriebe.

Ueber 9000 Cluser-Kessel im Betriebe.

**Radiatoren**

55 verschiedene Modelle.

Rippenheizröhren, Wärmeplatten, Wärmeschränke, Wärmetische, Ventile, Formstücke und Flanschen.

Lieferung ab Vorrat.

Zu beziehen durch die Installationsfirmen