

Zeitschrift: Schweizerische Bauzeitung
Herausgeber: Verlags-AG der akademischen technischen Vereine
Band: 75/76 (1920)
Heft: 20

Werbung

Nutzungsbedingungen

Die ETH-Bibliothek ist die Anbieterin der digitalisierten Zeitschriften. Sie besitzt keine Urheberrechte an den Zeitschriften und ist nicht verantwortlich für deren Inhalte. Die Rechte liegen in der Regel bei den Herausgebern beziehungsweise den externen Rechteinhabern. [Siehe Rechtliche Hinweise.](#)

Conditions d'utilisation

L'ETH Library est le fournisseur des revues numérisées. Elle ne détient aucun droit d'auteur sur les revues et n'est pas responsable de leur contenu. En règle générale, les droits sont détenus par les éditeurs ou les détenteurs de droits externes. [Voir Informations légales.](#)

Terms of use

The ETH Library is the provider of the digitised journals. It does not own any copyrights to the journals and is not responsible for their content. The rights usually lie with the publishers or the external rights holders. [See Legal notice.](#)

Download PDF: 15.03.2025

ETH-Bibliothek Zürich, E-Periodica, <https://www.e-periodica.ch>

Schweizerische Bauzeitung

Abonnementspreis:
Schweiz 36 Fr. jährlich
Ausland 44 Fr. jährlich

WOCHENSCHRIFT

Insertionspreis:

4-gespalt. Colonnezelle od.
deren Raum . 50 Cts.
Haupttitelseite: 80 Cts.
Alleinige Inseraten-An-
nahme: Rudolf Mosse,
Annoncen-Expedition,
Zürich, Basel und deren
Filialen und Agenturen

Für Vereinsmitglieder:
Schweiz 29 Fr. jährlich
Ausland 35 Fr. jährlich
sofern beim Herausgeber
abonniert wird

FÜR BAU-, VERKEHRS- UND MASCHINENTECHNIK

GEGRÜNDET VON A. WALDNER, ING. HERAUSGEBER A. JEGHER, ING., ZÜRICH

Verlag: A. & C. Jegher, Zürich — Kommissionsverlag: Rascher & Cie., Zürich und Leipzig

ORGAN

DES SCHWEIZ. ING.- & ARCHITEKTEN-VEREINS & DER GESELLSCHAFT EHEM. STUDIERENDER DER EIDG. TECHN. HOCHSCHULE.

PERSONEN- & WAREN-AUFZÜGE

nach
bewährtem
System

für jede Leistung und Betriebsart

Schweiz. Wagonsfabrik Schlieren A. G., Schlieren-Zürich

Telephon: Selnau 11.15
Telegr.: Wagonsfabrik Schlieren

SCHOFER KAMINE

Rationellstes Rauchkamin — Tadelloser Zug — Ventilation
Vorteilhafte Schleifungen — Raum- und Arbeitersparnis

KAMINVERKAUFSBUREAU BERN

Zürich

Seefeldstrasse Nr. 35
Tel.: Hottingen 50.19

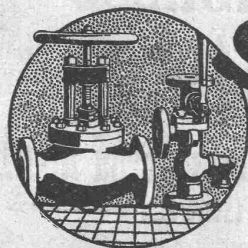
Bern

Effingerstrasse Nr. 19
Tel. 32.71

Geilinger & Co
Winterthur
GC W Eisenhochbau GC W
Fabrikturen
Schmiedeeiserne Fenster

OTIS-AUFZÜGE

DIE GRÖSSTEN, SCHNELLSTEN, BESTEN DER WELT. ÜBER 80,000 ANLAGEN IM BETRIEB.
OTIS-AUFZUGSWERKE, FABRIK WÄDENSWIL.



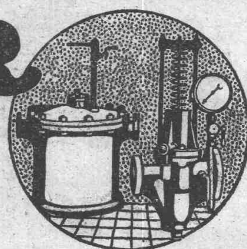
SULZER

ARMATUREN und ROHRLEITUNGSTEILE

für
Dampf, Wasser, Ammoniak, Säuren etc.

Ausführliche Kataloge auf Verlangen

GEBRÜDER SULZER, AKTIENGESELLSCHAFT, WINTERTHUR



GEGR. 1883

BAUM

1500 ARBEITER

Transportanlagen für Massengüter ~ Aufzüge ~

Apparate für die chem. Industrie

Zerkleinerungsmaschinen

Brikettierungsanlagen

Kohlen- und Koksauflbereitungsanlagen

eigene Versuchswäsche



MASCHINENFABRIK BAUM A-G-GESELLSCHAFT HERNE I.W.

Vertreten durch: RICHARD u. SPECKEN, ZÜRICH 8 Seefeldstrasse 86



Ein KUNZ-MISCHER
auf dem Bauplatz
erhöht
die Arbeitsleistung.

R.U.B.A.G

Rollmaterial u. Baumaschinen-A-G-Zürich-Seidengasse 16. tel. S. 593

ESCHER WYSS & C^{IE}

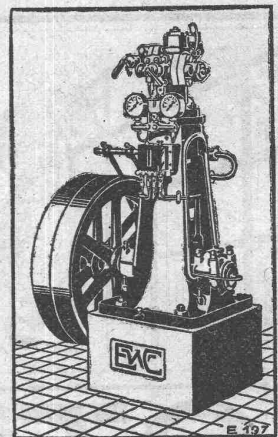
Zürich A 156

Eis- und Kühl-Maschinen

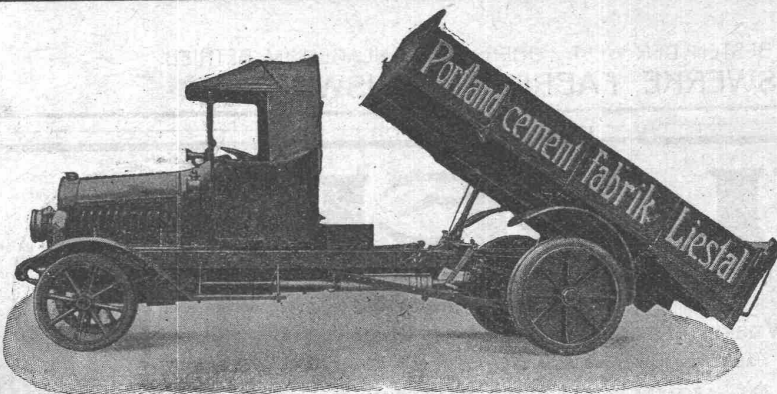
in allen Grössen und für
sämtliche Kühlzwecke ::

für

- Eisfabriken
- Schlachthäuser
- Bierbrauereien
- Markthallen
- Molkereien
- Metzgereien
- Hotels, Schiffe usw.



E 197
35/20

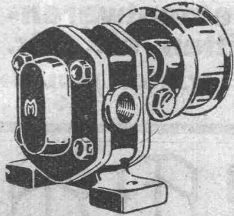


Lastwagen Omnibusse Traktoren

Motorwagenfabrik Berna A.-G.
Olten (Schweiz)

Maag-Zahnräder A.-G.

Zürich 5



Zahnräder für alle
Industrien
Gehärtete Stahlräder mit
geschliffenen Zähnen
Tourenreduktions-
getriebe
Zahnradpumpen



MODERNE TELEPHON - ANLAGEN



mit unseren automatischen Linien-
wähler-Apparaten

Anlagen mit vollautomatischer
Zentrale

Hupen, Läutewerke, Tableaux

Besuch und Spezialofferte kostenlos
und unverbindlich

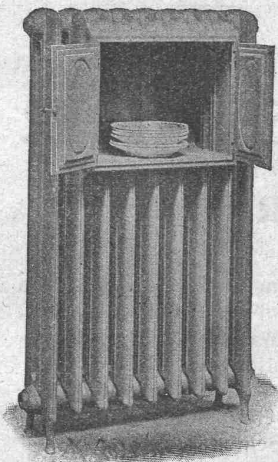


Telephonwerke „PROTOS“ A.-G.

Zürich-Albisrieden

GESELLSCHAFT DER LUDW. VON ROLL'SCHEN EISENWERKE

FILIALE: EISENWERK CLUS KT. SOLOTHURN



Cluser Radiatoren

55 verschiedene Modelle

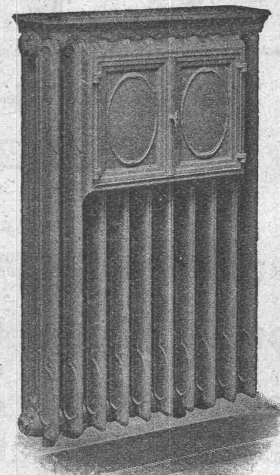
Cluser Heizkessel

für Warmwasser- und Niederdruck-Dampfheizung, sowie für
gewerbliche Anlagen. — Ueber 9000 Cluserkessel im Betriebe.

Rippenheizröhren, Wärmeplatten,
Wärmeschränke, Wärmetische, Ventile,
Formstücke und Flanschen.

Lieferung ab Vorrat.

Zu beziehen durch die Installationsfirmen.



H. FLOTTMANN & C^{IE}, ZÜRICH

TELEPHON SELNAU 1671 ♦ RENGGERSTRASSE 86 ♦ TELEGRAMM-ADRESSE: FLOTTMANN, ZÜRICH

liefern als Spezialität:

Komplette stationäre, transportable und fahrbare Pressluftanlagen
und sämtliche Pressluftwerkzeuge mit allen Zubehörteilen für
Tunnelbauten, Steinbrüche, Marmorwerke, Zementwarenfabriken, Giessereien, mechanische Werkstätten etc. etc.

GROSSES LAGER IN ZÜRICH

STATION WOLLISHOFEN

G. Meidinger & C^o
 Basel

Hoch- und Niederdruck-
Zentrifugal-Ventilatoren
 für alle Bedürfnisse der Industrie

Elektromotoren
 für alle Stromarten

Transformatoren

Pfeifersteine

werden gegenwärtig bei folgenden Bauten verwendet:

Nationalbank Neubau, Zürich	ca. 6000 m ²
Bankgesellschaft Neubau, Aarau	ca. 6000 m ²
Kammgarnspinnerei Neubau, Interlaken	ca. 2000 m ²
Schulhaus Neubau, Frauenfeld	ca. 2000 m ²
Schweiz. Volksbank Anbau, Bern	ca. 2000 m ²
Schweiz. Unfall- und Haftpflichtversicherungsanstalt „Helvetia“ Neubau, Zürich	ca. 2000 m ²
Krankenhaus Neubau, Meiringen	ca. 1500 m ²
Krankenhaus Neubau, Aarau	ca. 1000 m ²
Krankenhaus Neubau, Flawil	ca. 1000 m ²
Bezirksgebäude Neubau, St. Gallen	ca. 1000 m ²
Fabrikneubau „Cylinder“, Herisau	ca. 1500 m ²
Bahnhofserweiterung, Solothurn	
Schulhaus Neubau, Grüningen	

nebst vielen anderen Neubauten.

Raschle & Cie., Zürich
 Patentinhaber

Stampfenbachstr. 75 Telephon Hottingen 59.80

Intarsienfabrik Graf & Morf
 Zürich, Sonneggstrasse 70

Intarsien für Möbel, Täfer, Planos etc. Parkettelagen in jeder Stärke. Holzmosaikborden. Feinste Referenzen.

J. SCHMIDHEINY & C^{IE}
 HEERBRUGG
 (Kanton St. Gallen)

liefern **salpeterfreie**

Backsteine aller Arten, von grösster Druckfestigkeit. Festigkeit gemäss den Normalen des Schweiz. Ingenieur- und Architekten-Vereins wird mindestens garantiert.

Poröse Platten für Scheidewände, Boden- u. Wandbeläge. Sehr leichtes, nagelbares, vollständig schallsicheres Produkt. Bester u. billigster Ersatz f. Kork usw.

Decken-Hohlkörper System Simplex
 System Pfeiffer

Bedachungs-Materialien In Naturrot und engobelt

Referenzen, Muster und Prüfungsatteste stehen zur Verfügung.

Ingenieurbureau
F. STEINER
 gewesener Stadtingenieur

Laupenstr. 8 **BERN** Telephon 54.93

empfiehlt sich für

Vorarbeiten, Projektierung und Bauleitung von Straßen-, Brücken-, Eisenbahn-, Wasser-Bauten, Wasserkraft-Anlagen, Wasser-Versorgungen, Kanalisationen.

Alignements-, Bebauungs- und Parzellierungspläne. — Beratungen, Schätzungen, Gutachten, Expertisen und Schiedsgerichte.

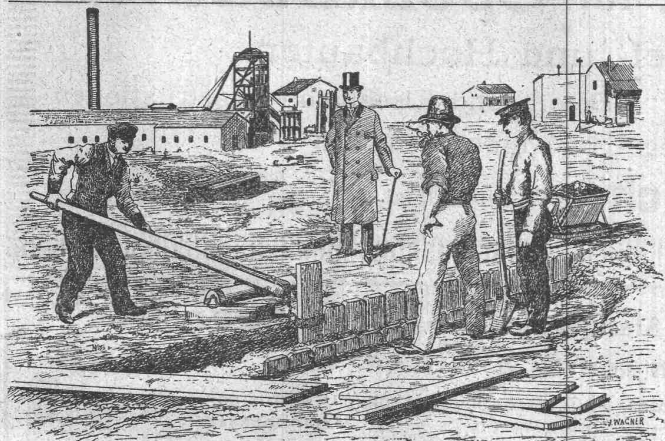
Eisenwerk-Aktiengesellschaft Bosshard & Cie., Näfels

Abteilung Eisenhochbau:

Brücken, Hochbauten, Reservoirs, Maste, etc. etc.

Abteilung Maschinenfabrik und Giesserei:

Mechanische Förderanlagen, Schleusen- und Wehranlagen, Krane aller Systeme, Maschinen- u. Bauguss.



Wir liefern ab Lager zu festen Preisen in erstklass. Ausführung:

Geräte u. Hilfsmaschinen

für

Bahnbau und Bahnunterhaltung, Strassenbau, Telefon- und Telegraphenbau, Bergbau, Hoch- und Tiefbau, Steinbrüche, Schotterwerke, Zementwerke etc.

Spezialität: Transportgeräte und Hebezeuge

Verlangen Sie Sonderangebot!

Gebrüder Theisen, Nürnberg

Drahtanschrift: Stahlbedarf, Nürnberg.
Konto b. d. Reichsbankhauptstelle Nürnberg.

MARTIN KELLER & Co

Spezialitäten in chem. bautechn. Produkten
WALLISELLEN-ZCH.



Kaltwasserfarben:

INDURIN & IDEAL I & II

Oelfarbenersatz

MEIROL

beste Anstrichfarbe für Innen und Aussen.

Innenanstrichfarben:

BLANC-FIX & BRILLANTWEISS

Original-

Avenarius Carbolineum

seit 40 Jahren bewährt.

Billiger, guter Holzkonservierungsanstrich

„ACOLA“

sogenanntes Sparcarbolineum (von Avenarius)

Zement- und Betonabdechtung **INERTOL**

Rostschutz-Spezialfarben:

INERTOL & GLASURIT

Trockenlegung und Schwammverteilung

PINOL & RACO

Technische Anstriche für alle Industriezwecke.

Telephon Wallisellen 64



Heinrich Brändli, Horgen

Asphalt-, Dachpappen- und Holzcementfabrik

erstellt:

Asphaltarbeiten für jeden Bedarf

bei Hoch- und Tiefbauten

Spezialität: Asphalt-Isolierungen für wasserdichte Abdeckungen von Brücken, Viadukten, Gewölben, Ueber- und Unterführungen jeglicher Art; bei Eisenbahn- und Strassenbauten nach System Heinrich Brändli, in bestbewährten Ausführungen. Sorgfältige Bedienung. Sichere Garantie-Übernahme. Feinste Referenzen.

Telegramm-Adresse: Heinrich Brändli, Horgen — Telephon Nr. 83

A.-G. Möbelfabrik Horgen-Glarus in Horgen

Bedeutendstes schweizerisches Unternehmen für die Herstellung von Sitzmöbeln und Tischen in gesägter und gebogener Ausführung in jeder Art und für jeden Zweck.

Spezialität: Massenbestuhlungen für Säle, Theater, Kinos etc.

Fabriken in Horgen und Glarus.

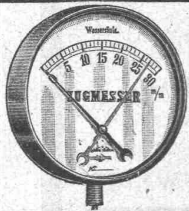
Aktiengesellschaft für Spezialbauten

Unternehmung für Tief- und Hochbauten

Pfahlfundierungen nach Patent Strauss — Beton- und Eisenbeton-Konstruktionen

Spezielsparbau für Siedlungs- und Industriebauten

34 Limmatquai — **Zürich** — Limmatquai 34

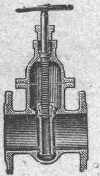


MANOMETER A.-G., Stampfenbachstrasse 61, Zürich

Lager und Fabrikation von S. & B.-Armaturen

Manometer, Dynamometer, Thermometer, Zugmesser mit und ohne Registrierung.
Injektoren, Pumpen, Elevatoren. — Indikatoren. — Dampfmesser.

Ventile, Wasserstände, Kondensstöpfe, Hähne etc.
Schmierapparate, Kontroll- und Prüfungsapparate.



Unsere Marke bürgt für Integrität

Los- und Prämien-Obligationen-Bank, **Peyer & Bachmann**

— LUZERN, GENÈVE, ZÜRICH, Löwenstrasse 67 beim Bahnhofplatz —

Lose des Naturhell-Verein Zürich

PREIS Fr. 1.—

GEWINN bis Fr. 70,000.—

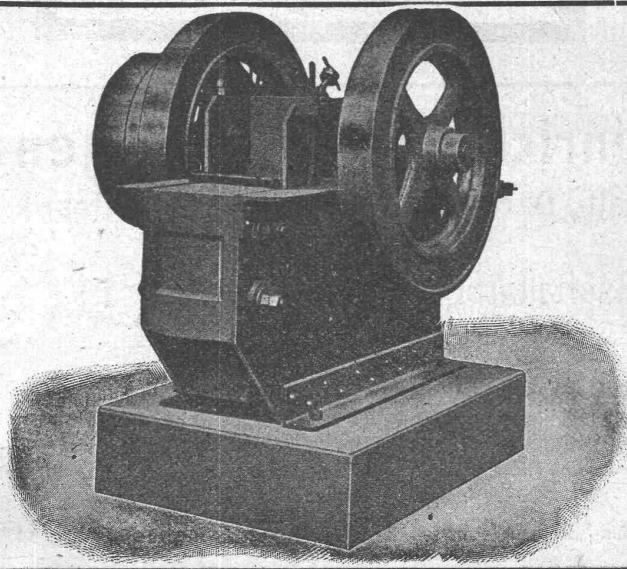
Verkauf in Couverts à 2 Stück und in Serien à 10 Stück. 138,780 Treffer im Betrage von Fr. 500,000.—

Der Vorteil liegt im Kaufe ganzer Serien.

Verlosung absolut reell.

Ziehung unter amtlicher Kontrolle.

Die Inkassofrist sämtlicher Trefferlose erlischt 6 Monate nach der dritten Ziehung.



Robert Aebi & Co

Gegründet 1880

Zürich

Gegründet 1880

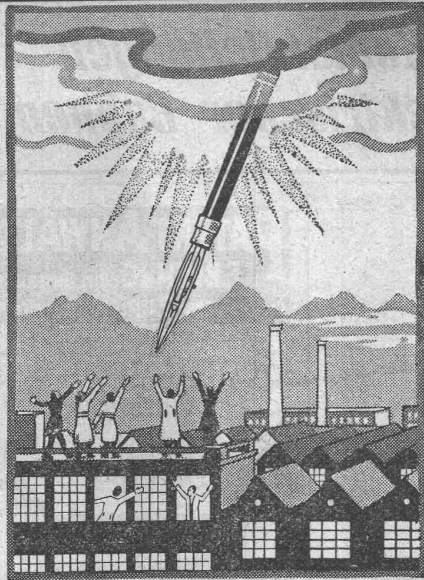
Neuer Steinbrecher

für Leistungen von 30 bis 100 m³

Komplette Hartzerkleinerungs- und Kies-Aufrüstungs-Anlagen

Waschmaschinen

Hebezeuge



Die patentierte

Füllreissfeder Minerva mit Teleskop-Zirkel

ist nicht nur bahnbrechend in Bezug auf grosse Ersparnis an Zeit, Arbeit und Material, sondern auch infolge ihrer vielseitigen Verwendungsmöglichkeit.

Atteste in- u. ausländischer Autoritäten.

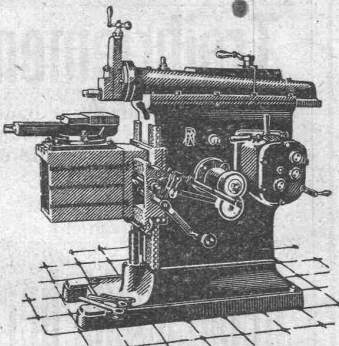
Erhältlich in Papeterien, wo noch nicht, Auskunft d. d. Fabrikanten:

Berchtold & Kunz, Usterstr. 14, Zürich, Tel. S. 54.21

LEDER=RIEMEN
UND ZUTATEN
FÜR JEDE BETRIEBSART
GUT & C° ZÜRICH




Maschinen- u. Werkzeugfabrik A.-G. vorm. H. Bossart, Reiden



Shapingmaschinen

mit 300, 450 und 600 mm Hub mit Einscheiben- und Stufenscheibenantrieb, modernste Hochleistungsmaschine.

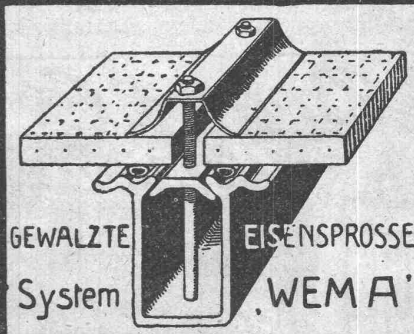
Leitspindel - Drehbänke

230/1000 bis 2000 mm.

Kaltsagen

für Blätter von 12 und 16 Zoll Länge.

KITTLOSE GLASDÄCHER FÜR EINFACHE & DOPPELVERGLASUNG



GEWALZTE System EISENSPROSSE 'WEMA'

Martin Keller & C^{ie}
Wallisellen-
Zürich
TELEPHON 64



GLICHÉS

FÜR KATALOGE, ZEITSCHRIFTEN, REKLAME, etc.

A. SULZER & C°

AUTOTYPEN-STRICHÄTZUNGEN-GALVANOS

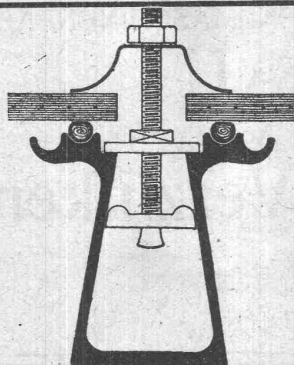
Walter Zeugin, vorm. J. Zeugin & Sohn
Basel, Dornacherstr. 315

Moderne Ofenbauten für alle Industrien ...
Hochkaminbauten, Dampfkesselinmauerungen

Kittlose Glasdächer

System Zimmermann

Sprosse „Fortuna“ →



Walther & Müller

Telephon Nr. 912 Bern Telegr.: Walthermüller

Eigenes technisches Bureau
Eigene Lager und Fabrikation
Verlangen Sie unsern Besuch

Vertreter in:

Zürich P. Appel, Limmatstr. 55
Telephon: Selnau 66.54

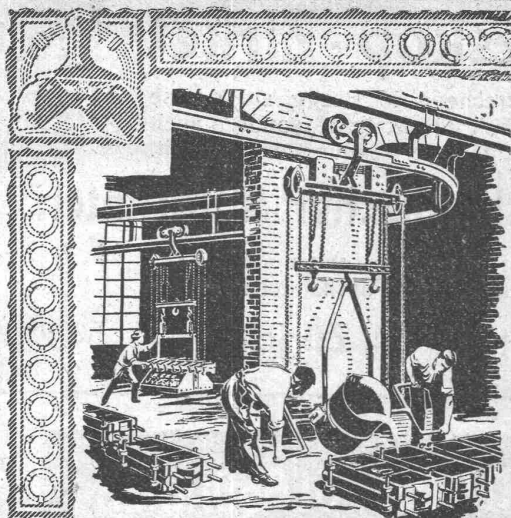
Frauenfeld Tuschmid's Erben
Telephon Nr. 70

Basel J. Pffster, Ing., Petersgraben 61, Telephon 11.14

Baumann, Koelliker & Co.

Aktiengesellschaft für elektrotechnische Industrie
Zürich 1

**Kontaktleitungen
elektrischer Bahnen**



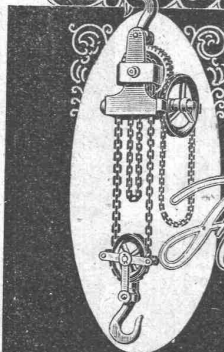
Unsere
**Hand-
hängebahnen**

durchfahren Kurven mit den kleinsten Radien. Die Drehscheiben und Weichen werden durch den Hängebahnwagen selbsttätig umgestellt. Entgleisen der Wagen unmöglich.

Generalvertretung für die Schweiz:
Fr. Waldherr, Zürich, Seefeldstr. 120.

J-Pohlig A-G-Cöln

J. Brun & Co.



Nebikon

Telegr.: BrunNebikon-Teleph. 12

Hebezeuge,
Ketten-, Stiften- und
Baumaschinenfabrik

Moderne

Hebezeuge

Faschenzüge, Laufkatzen
Laufwinden, Fusswinden
Wellenböcke, Bauwinden
Stockwinden, Wandwinden

sowie

Bindketten, Galketten
kalibrierte Ketten usw.

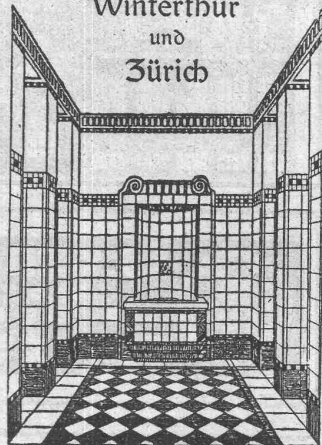
prompt und billig.

Stets grosser Lagervorrat in kuranten
Hebezeugen und Ketten

PATENT-ANWÄLTE

E. BLUM & C^o DIPL. INGENIEURE
GEGRÜNDET 1878 · ZÜRICH · BAHNHOFSTR. 74

Georg Streiff & C^o
Winterthur
und
Zürich



Spezialgeschäft für keramische
Boden- und Wandbeläge.

Treibriemen

aus Kernleder, Kamelhaar, Baum-
wolle, Balata, Hanf, Gummi.
Neueste Riemenverbinder liefert
ab Lager

Adolf Schlatter
Dietikon (Zürich).

Die beliebten

Rechenschieber

System Rietz, liefern mit kurzer
Anleitung oder mit leicht fass-
lichen Lehrbriefen

Siegrist & Stokar
Schaffhausen.

Verlangen Sie Prospekt.

AKTIENGESELLSCHAFT

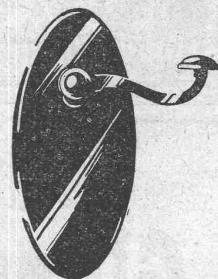
KUMMLER & MATTER

ELEKTR. UNTERNEHMUNGEN, MASCHINENFABRIK

AARAU

empfiehlt sich für Aufträge für

Lohn-Feuer-Verzinkerei



Baubeschläge
Fritz Blaser & Cie
Basel · Schneidergasse 24