

**Zeitschrift:** Schweizerische Bauzeitung  
**Herausgeber:** Verlags-AG der akademischen technischen Vereine  
**Band:** 75/76 (1920)  
**Heft:** 21

## Werbung

### Nutzungsbedingungen

Die ETH-Bibliothek ist die Anbieterin der digitalisierten Zeitschriften. Sie besitzt keine Urheberrechte an den Zeitschriften und ist nicht verantwortlich für deren Inhalte. Die Rechte liegen in der Regel bei den Herausgebern beziehungsweise den externen Rechteinhabern. [Siehe Rechtliche Hinweise.](#)

### Conditions d'utilisation

L'ETH Library est le fournisseur des revues numérisées. Elle ne détient aucun droit d'auteur sur les revues et n'est pas responsable de leur contenu. En règle générale, les droits sont détenus par les éditeurs ou les détenteurs de droits externes. [Voir Informations légales.](#)

### Terms of use

The ETH Library is the provider of the digitised journals. It does not own any copyrights to the journals and is not responsible for their content. The rights usually lie with the publishers or the external rights holders. [See Legal notice.](#)

**Download PDF:** 15.03.2025

**ETH-Bibliothek Zürich, E-Periodica, <https://www.e-periodica.ch>**

# Personen & Lasten-



SCHINDLER  
& CIE

DRUCKKNOPF-  
STEUERUNG  
SYSTEM  
SCHINDLER

LUZERN

Gegründet  
1874

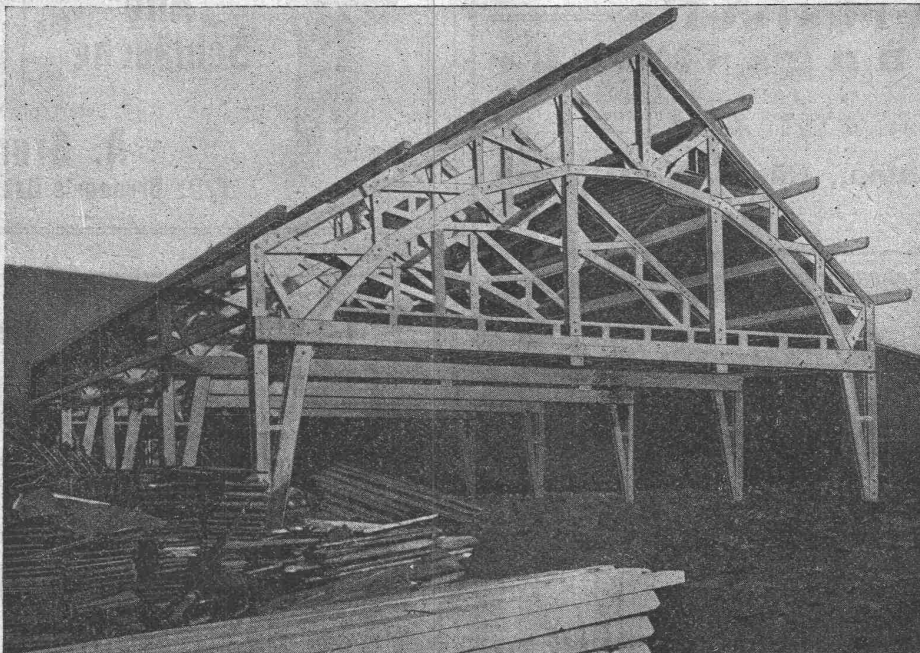
5000 Anlagen ausgeführt.

# AUFZÜGE

## Moderner Holzbau System „Holzfachwerk“

Bau in Zofingen  
für  
Widmer Söhne.  
Zweigelenk-  
binder mit auf-  
gehängter Decke

Vertreter in  
Basel: Architekt  
J. U. Hammerer  
Hebelstr. 98  
Tel. 50.19



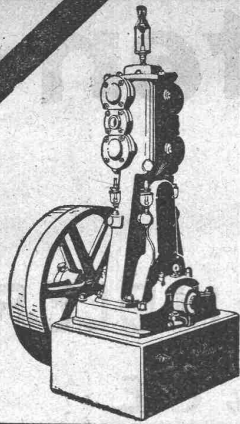
Bau in Zofingen  
für  
Widmer Söhne.  
Zweigelenk-  
binder mit auf-  
gehängter Decke

Vertreter in  
Bern:  
Rich. Münch,  
Ingenieur,  
Südbahnhof-  
strasse 4  
Telephon 9.82.

**Leicht, billig, rasche Montage.** Jede gewünschte Form statisch einwandfrei ausführbar. Mehrere 1000 m<sup>2</sup> überbaut. — Holzersparnis bis 50%.

Man verlange kostenlose Offerte von den Patent-Inhabern:

**H. KIENAST & Co., Ingenieurbureau, ZÜRICH,** Seefeldstrasse 47, Telephon Hottingen 48.08



# Kompressoren Vakuumpumpen

Nassluftpumpen, Kondensatoren, Filterpressen, Rührwerke  
Zentrifugen  
Blechbearbeitungsmaschinen, System Gebrüder Jäcklin.

Maschinenfabrik Burckhardt A.-G., Basel

**MARTIN KELLER & Co**  
Spezialitäten in chem.  
bautechn. Produkten  
**WALLISELLEN, ZCH.**



Original Avenarius-Carbolleum  
Indurin — Ideal I und II  
(Kaltwasserfarben)  
Blancifix „Cellarius“ - Brillantweiss  
(Beste Weissepulver)  
Inertol — Pinol — Raco  
Trockenlegung — Schwammverteilung

## Sponagel & Cie., Zürich

Baumaterialien

Spezialgeschäft für keramische Boden- und  
Wandbeläge, Kunstkeramik

Generalvertreter erstklassiger Fabriken — Kunstgerechte  
Ausführung von Versetzarbeiten durch eigene geschulte  
Facharbeiter — Kataloge und Preislisten zu Diensten —  
Lager und Muster-Ausstellung Sihlquai 139/141

## Kranenseile Transmissionsseile imprägnierte, wetterfeste Gerüstseile Dichtungsstricke

erstklassig, aus bestem italienischem Kernhanf, ferner:

roh und imprägniert in jeder Dicke. — Verlangen Sie  
Muster und Preise von der mechanischen Seilerwaren-,  
Bindfaden und Riemenfabrik

Meister & Comp., Rüegsau (Kt. Bern).

Gegründet 1869.



## Gummi-waren für techn. Zwecke Englische Kanalhosens Gummierte Hanfschläuche Dichtungsmaterial

Alle  
Schläuche

für } Pressluft, Baupumpen  
hohen Wasserdruck  
autog. Schweissung  
heisses Wasser  
Dampf, Säuren etc.

liefert preiswert

**A. Brunner**

Fritz Brunner's Nachfolger, Basel

## Die altbewährte Rostschutzfarbe „FERRUBRON“

für Eisenkonstruktionen aller Art, wie  
Brücken, Geländer, Gasbehälter, Masten,  
Stauwehnanlagen, Druckrohrleitungen  
etc. etc. erhalten Sie bei der Firma:

**Naegely, Eschmann & Cie., Oerlikon**

Lack- und Farben-Fabrik

Alleinfabrikanten für die Schweiz

## Klein-Gleichrichter

vorteilhaftester Umformer zur Umwandlung von Wechselstrom  
in Gleichstrom für Leistungen von 0,3—50 kW, 12—440 Volt

**A. Quecksilberdampf-  
Gleichrichter**

**B. Elektrolyt-Gleichrichter**  
(Spezialausführung mit bisher  
unerreichter Konstanz)

BESONDERE VORTEILE:

hoher Wirkungsgrad bis 93%,  
geräuschlos, weil keine be-  
weglichen Teile. Einfachste  
Installation und Bedienung.  
Besonders geeignet für Bat-  
terie-Ladung, Projektion, kleine  
Unterwerke, Kinematographen  
etc.

niedrigste Anschaffungskosten  
ständige Betriebsbereitschaft,  
besonders geeignet für den  
intermittierenden Betrieb, also  
für Schulen, Laboratorien, Auf-  
züge, medizinische Zwecke  
etc.

Drucksachen und Offerten durch die  
**Gleichrichter A.-G.**  
Geschäftsstelle **Baden** (Schweiz).

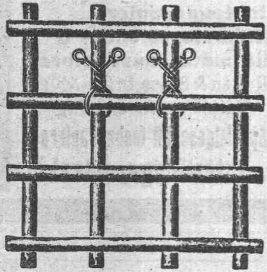
# PERSONEN-& WAREN-AUFZÜGE

nach  
bewährtem  
System

für jede Leistung und Betriebsart

Schweiz. Wagonsfabrik Schlieren A. G., Schlieren-Zürich

Telephon: Selnau 11.15  
Telegr.: Wagonsfabrik Schlieren

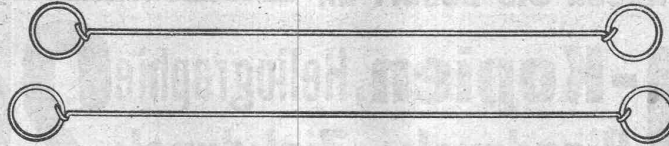


Verwendung beim binden von Befoneisen.

## Schweizerische Nagelfabrik

Aktiengesellschaft

Grüze bei Winterthur



Drahtbinder von 12 bis 30 cm Länge



Verwendung als Sackverschlüsse

# Landis & Gyr A.G. Zug

## Elektrizitätszähler

FERRARIS - WATTMETER  
ZEIT- & SPERRSCHALTER

## Intarsienfabrik Graf & Morf

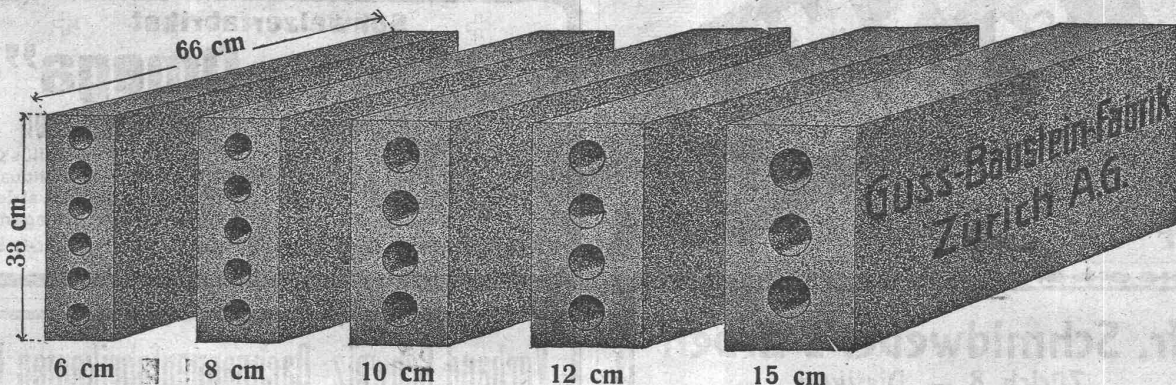
Zürich, Sonneggstrasse 70

**Intarsien** für Möbel, Täfer, Planos etc. Parkettelagen in jeder Stärke. Holzmosaikborden.  
Feinste Referenzen.



**Cliché's**  
Armbruster &  
Söhne  
Obere Dämme 19, Zürich  
Tel. 6365

# Längsgelochte Schlackensteine



Anerkannt vorzügliches Baumaterial für alle Arten Hochbauten,  
insbesondere auch für Doppelmauerwerk und Hintermauerungssteine bei Wohnkolonien.

## Guss-Baustein-Fabrik Zürich A.-G., Zürich

# Metallschläuche

aller Dimensionen mit passenden Armaturen für Luft, Wasser, Dampf, Laugen, Säuren, Öl etc., den höchsten Anforderungen in Bezug auf Druck und Temperaturen genügend. Erstklassiges Fabrikat.

Hirzel & Cattani, Ingenieure, Rennweg 35, Zürich

**PATENT-ANWÄLTE**  
E. BLUM & C<sup>e</sup> DIPL. INGENIEURE  
GEGRÜNDET 1878 • ZÜRICH • BAHNHOFSTR. 74

**Seizirpapiere**  
Paus-Detail  
Detailzeichen, hochtransp.  
Pauspapiere, geölt & ölfrei  
Zeichenpapiere, assortirt  
Schöllershammerzeichen  
in Bogen, für Geometer  
Lichtpauspapiere  
Millimeterzeichen- &  
Millimeterpauspapiere  
i. Rollen & Blocs, braun & blau  
Liefert rasch & billig  
Spezialgeschäft techn. Papiere  
G. Suter-Glogg, Basel 7.

Haben Sie Bedarf an

# Plan-Kopien, Heliographie?

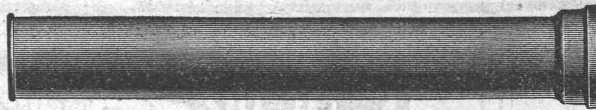
## Plandruck, Zinkdruck?

ein- oder mehrfarbig  
**oder technischen Papieren**  
Sie werden reell und gewissenhaft bedient durch die  
**Lichtpaus- und Plandruck-Anstalt**  
**ED. AERNI-LEUCH, BERN**

## Gusseiserne Muffen- und Flanschenröhren

sowie Formstücke

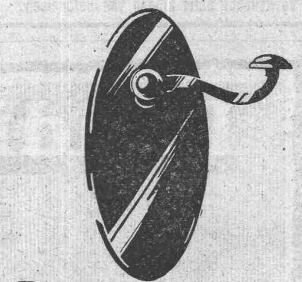
Schweizer  
Normalen  
Lager  
in Winterthur



für  
normalen  
und höhern  
Betriebsdruck

**Kägl & Co., Winterthur**

Telephon Nr. 496

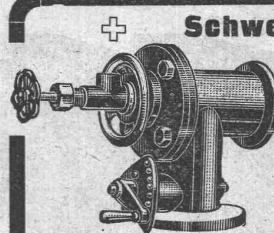


Baubeschläge  
Fritz Blaser & Cie  
Basel-Schneidergasse 24



**Walter Zeugin, vorm. J. Zeugin & Sohn**  
Basel, Dornacherstr. 315

Moderne Ofenbauten für alle Industrien ... ..  
Hochkaminbauten, Dampfkesselinmauerungen



⊕ Schweizerfabrikat ⊕  
**„Omega“**-  
Feuerungsanlagen

für alle flüssigen, halbflüssigen  
Brennstoffe, Peche und Industrie-  
gase zu Dampfkesseln, Industriellen  
und gewerblichen Anlagen.

V. A. Lipinski & Cie., Zürich 7, Feuerungstechnisches Bureau.

**Alfr. Schmidweber's Erben**  
Zürich 8 — Dietikon

**Innen- und Aussendekorationen**  
in poliertem Marmor und Granit

Goldene Medaille Schweizer. Landes-Ausstellung  
Bern 1914

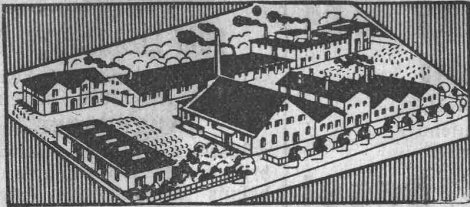
**Verband Schweiz. Dachpappenfabrikanten E. G.**

Verkaufs- und Beratungsstelle

Peterhof, Bahnhofstrasse 30 — Zürich — Peterhof, Bahnhofstrasse 30  
Telephon: Selnau Nr. 36.36 Telegramme: Dachpappverband

Verkaufsstelle für:

Dachpappen — Holz-Zement — Klebemassen  
Flizkarton — Teerfreie Dachpappen



Fabrik in Altstetten-Zürich

# MEYNADIER & C<sup>IE</sup>, ZÜRICH 8.

Klausstrasse 35 : Telefon: Hottingen 68.47

Dachpappen-, Asphalt- und Teerprodukten-Fabrik

(Unabhängig vom Verband Schweiz. Dachpappenfabrikanten)

Asphalt — Dachpappen — Holzzement — Klebemasse  
Filzkarton — Teerfreie Dauerpappe.



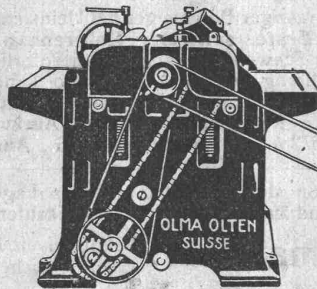
# A.-G. Olma Landquarter Maschinenfabrik Olten

Verkaufs-Bureau: FISCHER & SÜFFERT, BASEL

Dicken-Hobelmaschinen  
für 450 bis 900 mm Hobelbreite

Neueste Konstruktion + Patent  
Nr. 85104

Auslandspatente angemeldet



Einriemen-Antrieb

Veränderlicher  
Friktions vorschub

# Bigler, Spichiger & C<sup>o</sup> A.-G.

Techn. Bureau

**BERN**

(Fabrik in Biglen)

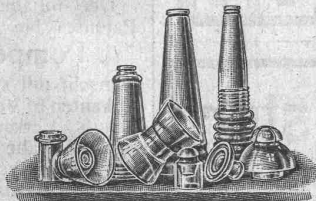
## Oberleitungsmaterial

für elektrische Bahnen

MATÉRIEL POUR CHEMINS DE FER  
ÉLECTRIQUES

## Stromabnehmer

PRISES DE COURANT



ISOLATOREN AUS GLAS ... ISOLATEURS EN VERRE

SCHWEIZER FABRIKAT

FABRICATION SUISSE

# Theodor Bertschinger

Hoch- und Tiefbau-Unternehmung

Lenzburg und Zürich

## Muschel-Sandstein

„Steinbof“

Othmarsingen

(Marine-Molasse)

Lieferungen in

Roh- und Haustein

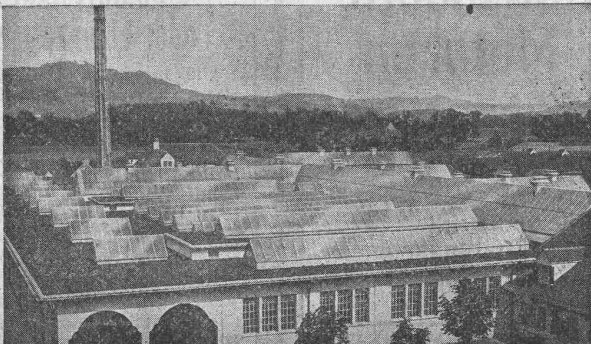
in gelblicher u. bläulicher Färbung,  
dekorativer Struktur, warmem Ton.

### Referenzen:

- „Peterhof“, Paradeplatz, Zürich, erbaut 1911/12
- Bankhaus Leu & Cie. A.-G., Zürich, erbaut 1914/15
- Geschäftshaus „Singer“, Markt-  
platz, Basel, erbaut 1915/16.
- Verwaltungsgebäude Piccard,  
Pictet & Cie., Genf, erbaut  
1918/19
- Bankhaus „Schweiz. Bankverein“,  
Nyon, erbaut 1919/20
- „Schweiz. Nationalbank“, Zürich,  
erbaut 1920 u. a. m.
- Verwaltungsgebäude „Schweiz.  
Bankgesellschaft“, Aarau, 1920.



Städt. Schlachthof Bern 4000 m<sup>2</sup>



# Walther & Müller - Bern

Telephon Nr. 912 — Telegramme: Walthermüller

Eigenes technisches Bureau. Verlangen Sie unsern Besuch.

Eigene Lager und Fabrikation.

## Kittlose Glasdächer

System Zimmermann

Zürich

P. Appel, Limmatstr. 55

Telephon: Selnau 66.54

Basel: J. Pfister, Ingenieur, Petersgraben 61, Telephon 11.14

Frauenfeld

Tuchs Schmid's Erben

Telephon Nr. 70

## Patentverkauf oder Lizenzabgabe

Die Inhaberin des Schweizer-Patentes Nr. 76853, betreffend: „Verfahren zur Umwandlung mittels Erhitzung in elektrischem Ofen von Anthraolt, Koks und anderen kohlenreichen Stoffen in ein zur Herstellung von Elektroden geeignetes Erzeugnis, wünscht mit schweizerischen Fabrikanten in Verbindung zu treten behufs Verkaufs des Patentes, bezw. Abgabe der Lizenz für die Schweiz, zwecks Fabrikation des Patentgegenstandes in der Schweiz.

Reflektanten belieben sich um weitere Auskunft zu wenden an das Patentanwaltsbureau **E. Blum & C<sup>o</sup>**, Bahnhofstr. 74, Zürich 1.

## Patentverkauf oder Lizenzabgabe

Der Inhaber des Schweizer-Patentes Nr. 77946, betreffend: **Kontrollapparat für elektrisch beherrschte selbsttätige Flüssigkeitsmesser**, wünscht mit schweizerischen Fabrikanten in Verbindung zu treten behufs Verkaufs des Patentes, bezw. Abgabe der Lizenz für die Schweiz, zwecks Fabrikation des Patentgegenstandes in der Schweiz.

Reflektanten belieben sich um weitere Auskunft zu wenden an das Patentanwaltsbureau **E. Blum & C<sup>o</sup>**, Bahnhofstr. 74, Zürich 1.

## Patentverkauf oder Lizenzabgabe

Der Inhaber des Schweizer-Patentes Nr. 51335, betreffend: **Verfahren und Einrichtung zur Vermeldung der Lichtbogenbildung in elektrischen Widerstandsöfen**, wünscht mit schweizerischen Fabrikanten in Verbindung zu treten behufs Verkaufs des Patentes, bezw. Abgabe der Lizenz für die Schweiz, zwecks Fabrikation des Patentgegenstandes in der Schweiz.

Reflektanten belieben sich um weitere Auskunft zu wenden an das Patentanwaltsbureau **E. Blum & C<sup>o</sup>**, Bahnhofstr. 74, Zürich 1.

## Patentverkauf oder Lizenzabgabe

Die Inhaberin des Schweizer-Patentes Nr. 77678, betreffend: **Vorrichtung zur Förderung von Ringkörpern durch eine Härteflüssigkeit**, wünscht mit schweizerischen Fabrikanten in Verbindung zu treten behufs Verkaufs des Patentes, bezw. Abgabe der Lizenz für die Schweiz, zwecks Fabrikation des Patentgegenstandes in der Schweiz.

Reflektanten belieben sich um weitere Auskunft zu wenden an das Patentanwaltsbureau **E. Blum & C<sup>o</sup>**, Bahnhofstr. 74, Zürich 1.

# Elektromotoren u. Transformatoren

liefere neu in erstklassigen Fabrikaten in allen kuranten Grössen bis 200 PS, laufend ab Lager oder mit kurzen Lieferfristen

**Adolf Silbernagel, Ing., Basel**  
Telephon 3790 (Telegr. Lagermotor) Lenzgasse 35

## Zu verkaufen

ein fabrikneues, komplett ausgerüstetes

# Lastauto, 3 Tonnen Nutzlast

40 PS, Cardan, rassiger Bergsteiger bei kleinstem Benzinverbrauch. Qualitätsmarke. **Erste schweiz. Referenzen.** Fabrikgarantie. Ersatzteile in der Schweiz zu haben. Bei sofortiger Abnahme nur 14500 Fr. Barzahlung Rabatt. Das Auto kann auch mit nach **rückwärts kipparer** Ladebrücke geliefert werden gegen kleinen Aufschlag. Erste Reflektanten erhalten Auskunft unter Chiffre U. 3672 A. an **Publicitas A.-G., Aarau.**

Von der Räumung grosser Lager sind äusserst preiswert zu verkaufen:

**Feldbahnmaterial:** Lokomotiven, Muldenkipper, Geleise, Weichen, Drehscheiben.

**Baumaschinen:** Betonmaschinen, Motorbauwinden.

**Werkzeuge:** Pickel, Winden, Pfahlschuhe.

Anfragen erbeten unter Chiffre Z. O. 4789 an **Rudolf Mosse, Zürich.**

## Patentverwertung.

Für die Schweizer-Patente Nr. 38708 vom 26. Dezember 1911 auf: „**Selbsttätige Feuerwaffe**“ und Nr. 59195 vom 26. Dezember 1911, auf: „**Schlossleinrichtung an selbsttätigen Handfeuerwaffen**“, werden Käufer oder Lizenznehmer gesucht. — Gefällige Offerten unter Chiffre W. N. 8170 an die Annonc.-Exped. **Rudolf Mosse, Wien 1, Seilerstätte 2.**



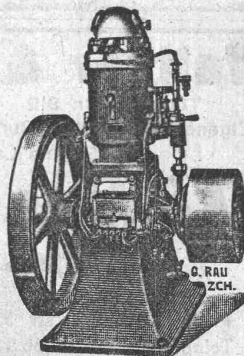
# Weber & Co., Uster

Maschinenfabrik und Giesserei  
empfehlen ihre bewährten

## Benzin-, Gas- und Petroleum- Motoren Rohölmotoren

Sparsamster Betrieb

Fahrbare Bandsägen  
und Spaltmaschinen  
Benzin-Lokomobilen



## Patentverkauf oder Lizenzabgabe

Die Inhaberin des Schweizer-Patentes Nr. 78980, betreffend:

### „Kugellager“

wünscht mit schweizerischen Fabrikanten in Verbindung zu treten behufs Verkaufs des Patentes, bezw. Abgabe der Lizenz für die Schweiz, zwecks Fabrikation des Patentgegenstandes i. d. Schweiz.

Reflektanten belieben sich um weitere Auskunft zu wenden an das Patentanwaltsbureau **E. Blum & C<sup>o</sup>**, Bahnhofstr. 74, Zürich 1.

## Patentverkauf oder Lizenzabgabe

Die Inhaberin des Schweizer-Patentes Nr. 73223, betreffend:

### „Kugellager“

wünscht mit schweizerischen Fabrikanten in Verbindung zu treten behufs Verkaufs des Patentes, bezw. Abgabe der Lizenz für die Schweiz, zwecks Fabrikation des Patentgegenstandes i. d. Schweiz.

Reflektanten belieben sich um weitere Auskunft zu wenden an das Patentanwaltsbureau **E. Blum & C<sup>o</sup>**, Bahnhofstr. 74, Zürich 1.

## Patentverkauf oder Lizenzabgabe

Die Inhaberin des Schweizer-Patentes Nr. 77572, betreffend:

### „Härteofen“

wünscht mit schweizerischen Fabrikanten in Verbindung zu treten behufs Verkaufs des Patentes, bezw. Abgabe der Lizenz für die Schweiz, zwecks Fabrikation des Patentgegenstandes i. d. Schweiz.

Reflektanten belieben sich um weitere Auskunft zu wenden an das Patentanwaltsbureau **E. Blum & C<sup>o</sup>**, Bahnhofstr. 74, Zürich 1.

## Patentverkauf oder Lizenzabgabe

Der Inhaber des Schweizer-Patentes Nr. 77289, betreffend:

### Pompe rotative

wünscht mit schweizerischen Fabrikanten in Verbindung zu treten behufs Verkaufs des Patentes, bezw. Abgabe der Lizenz für die Schweiz, zwecks Fabrikation des Patentgegenstandes i. d. Schweiz.

Reflektanten belieben sich um weitere Auskunft zu wenden an das Patentanwaltsbureau **E. Blum & C<sup>o</sup>**, Bahnhofstr. 74, Zürich 1.

## Patentverkauf oder Lizenzabgabe

Die Inhaberin des Schweizer-Patentes Nr. 78503, betreffend:

### Grabenziehmaschine

wünscht mit schweizerischen Fabrikanten in Verbindung zu treten behufs Verkaufs des Patentes, bezw. Abgabe der Lizenz für die Schweiz, zwecks Fabrikation des Patentgegenstandes i. d. Schweiz.

Reflektanten belieben sich um weitere Auskunft zu wenden an das Patentanwaltsbureau **E. Blum & C<sup>o</sup>**, Bahnhofstr. 74, Zürich 1.

**S.I.A.****Stellen-Vermittlung des Schweiz. Ing.- und Arch.-Vereins Tiefenhöfe 11, Zürich.**

(Bewerber wollen Anmeldebogen verlangen. Einschreibgebühr Fr. 5.—, Mitglieder Fr. 3.—)

**Offene Stellen:****Maschineningenieur** mit Erfahrung im Eisenbahnbetrieb, als Obermasch.-Ingenieur in griechische Eisenbahngesellschaft. Gehalt Fr. 18000 bis 24000. Französisch Bedingung. **842****Maschinen-Ingenieur**, selbständig im Projektieren von Wasserturbinen, nach Australien. Schweizer, Absolvent E. T. H. Englisch nicht Bedingung. **844****Stellen suchen:****Architekt**, selbständ. im amerik. Geschäfts- und Wohnhausbau, Entwurf cooper. Wohnanlagen etc. **847****Ferner Architekten, Ingenieure und Techniker** verschiedener Branchen, total **50**.**S.I.A.****Glasierte Wandfliesen**Tonplatten f. Fussbodenbelag, Marmormosaikplatten für Fussbodenbelag importiert  
**B. Fischmann & Co., Brunn-Schmitz.**  
Telegramm - Anfragen: **Zementfischmann, Brunn** (Tschechoslowakei).**Hochspannungs-Isolatoren**

Eine bayerische Elektrizitäts-Firma hat

**Porzellanisolatoren**

mit und ohne Stützen in den Gebrauchsspannungen von 9 bis 35000 Volt ab Lager

**zu verkaufen.**Ausfuhrerlaubnis vorhanden. — Offerten unter M. K. 2061 an **Rudolf Mosse, München.****Patentverwertung**Die Inhaber des schweizer. Patentes Nr. 69811 vom 28. November 1914, betreffend: „**Maschine zum Schleifen von Kugeln, Rollen etc.**“, wünschen das Patent zu verkaufen, in Lizenz zu geben oder anderweitige Vereinbarungen für die Fabrikation in der Schweiz einzugehen.Anfragen befördert **H. Kirchhofer** vorm. Bourry-Séquin & Co., Ingenieur- u. Patentanwaltsbureau in **Zürich 1, Löwenstrasse 51.****Patentverwertung**Der Inhaber des schweizer. Patentes Nr. 62336 vom 11. November 1912, betreffend: „**Beschläge für die Lauffläche von Schuhen und elastische Reifen v. Motorfahrzeugen**“, wünscht das Patent zu verkaufen, in Lizenz zu geben oder anderweitige Vereinbarungen für die Fabrikation in der Schweiz einzugehen.Anfragen befördert **H. Kirchhofer** vorm. Bourry-Séquin & Co., Ingenieur- u. Patentanwaltsbureau in **Zürich 1, Löwenstrasse 51.****Erfindungs-Patente**  
Marken-Muster- & Modell-Schutz im In- u. Ausland  
**H. KIRCHHOFER** vormals **Bourry-Séquin & Co., ZÜRICH**  
1880.  
Gründet.**Eine englische Dampf-Turbinen-Firma**

sucht für sofortigen Eintritt einen tüchtigen

**Ingenieur-Konstrukteur**(Diplom E. T. H.) für den Bau von Aktionsturbinen. Schweizer mit der Kenntnis der englischen Sprache bevorzugt. Lebenslauf mit Erfahrung im Turbinenbau und Gehaltsansprüche erwünscht. — Offerten unter Chiffre Z. U. 4670 beförd. **Rudolf Mosse, Zürich.****Konkurrenzeröffnung.**Für das am **13., 14. und 15. August 1921 in Zug** stattfindende **Eidgenössische Musikfest** eröffnet das Baukomitee folgende Konkurrenz über:

- 1) Miete einer Festhütte für 6000 Sitzplätze samt Küche, Musik- und Auführungspodium und vollständiger Bestuhlung;
- 2) Miete einer Bierhütte mit Schankraum und vollständiger Bestuhlung.

Das Aufstellen und Abbrechen der Hütten soll im Mietpreise begriffen sein. Die schriftlichen Offerten sind bis zum 15. Dezbr. 1920 verschlossen an den Unterzeichneten einzureichen, der für jede weitere Auskunft zur Verfügung steht.

Für das Eidgen. Musikfest,  
Das Baukomitee,  
Fr. Müller, Kantonsingenieur.**Bau-fusschreibung**Ueber die Ausführung nachstehender Arbeiten mit Materiallieferungen für die Erweiterung der Wasserversorgungsanlage der Gemeinde **Lostorf** (Solothurn) wird Konkurrenz eröffnet.

1. Fassung der sogenannten Falkensteinquellen samt Erstellung der Brunnstuben.
2. Quellzuleitung, ca. 800 m gusseiserne Muffenröhren, 110 und 150 mm Lichtweite, samt Formstücken und Schieberhähnen.
3. Grabarbeit ca. 800 m mit Stollen von 43 m Länge.

Pläne und Bedingungen liegen bei Herrn Gemeindeammann **H. Brügger in Lostorf**, sowie bei der unterzeichneten Bauleitung auf, wo auch Eingabeformulare erhältlich sind.Verschlossene Eingaben mit der Aufschrift „Eingabe für die Wasserversorgung“ bis **spätestens 1. Dezember 1920** an Herrn Gemeindeammann **H. Brügger in Lostorf.****Solothurn, den 16. November 1920.****Die Bauleitung:****H. & E. Salzmann,**  
Ingenieur-Bureau für Tiefbau und Eisenbeton.**Zu verkaufen neues Lastauto  
beidseitig kippbar.**4—5 Tonnen Nutzlast, 40 PS. Komplette ausgerüstet und fahrbereit, 6 Monate Fabrikgarantie. **Qualitätsmarke.** Rassisger Motor, prima Bergsteiger bei kleinstem Benzinverbrauch. **Vorzügliche schweiz. Referenzen.** Preis umständehalber nur **Fr. 16.000.** Auf Wunsch Teilzahlung. Ernste Reflektanten erhalten Auskunft unter Chiffre OF 10561 R an **Orell Füssli-Annoucen Aarau.****Technischer Zeichner**sucht Stelle, ev. ähnliche Beschäftigung. Offerten unter Chiff. Z. H. 4758 befördert **Rudolf Mosse, Zürich.****Kantiniere**sucht auf den Winter oder nächsten Frühling **Kantine** auf bedeutendem Bauplatz zu übernehmen. Kann das gesamte Küchenmaterial liefern. Offerten unter Chiffre Bc. 11144 Y. an **Publicitas A.-G., Bern.**

Die Herren

**Architekten**welche in der Lage sind, einem bedeutendem, sehr leistungsfähigen ostschweiz. Möbelhause, zur Vermittlung des Verkaufes von besseren Wohnungseinrichtungen, nach eigenen oder gegebenen Entwürfen, die Hand bieten zu können bei guter Honorierung, sind gebeten, Offert. unt. Z. J. 3959 an **Rudolf Mosse, Zürich**, gelangen zu lassen.

Die beliebten

**Rechenschieber**

System Rietz, liefern mit kurzer Anleitung oder mit leicht fasslichen Lehrbriefen

**Siegrist & Stokar**  
**Schaffhausen.**

Verlangen Sie Prospekt.

**Zu verkaufen**

Das Geschäft eines

**Maurermeisters**mit guter Kundschaft, mit oder ohne Liegenschaften, in einem grösseren thurgauisch. Gemeinwesen am Untersee ist zu verkaufen. **Sichere Existenz** für einen tüchtigen Fachmann. — Offerten unter Chiffre Z. G. 4378 beförd. **Rudolf Mosse, Zürich.**

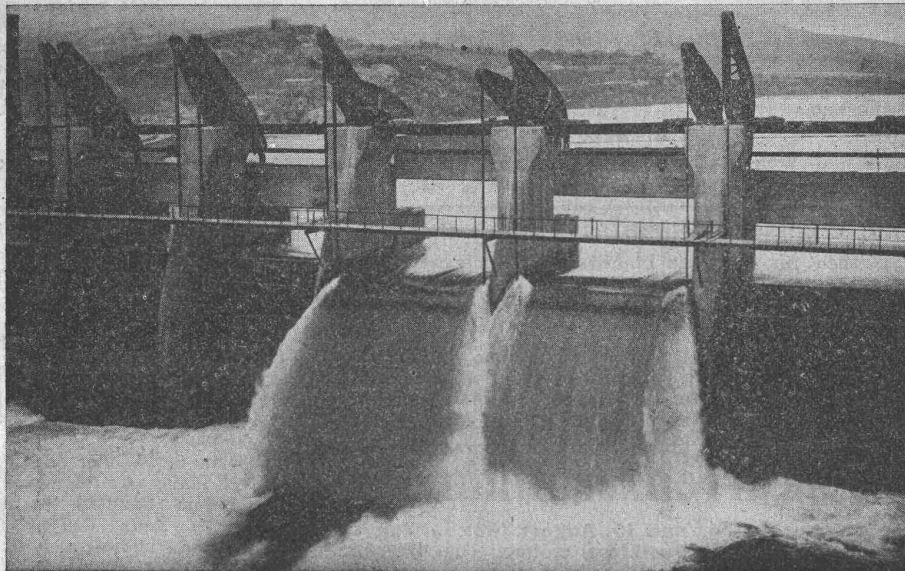
Zylindrischer

**Lichtpausapparat**für **elektrische** Belichtung!  
Belichtungsfläche: 2×80×115 cm  
beste Konstruktion.

Garantiert neu und tadellos funktionierend

**Preis 950 Franken.**Anfragen unter Chiff. Z. U. 4545 an **Rudolf Mosse, Zürich.**





## Selbsttätiger Hochwasserschutz

bei Wehranlagen u. Talsperren.

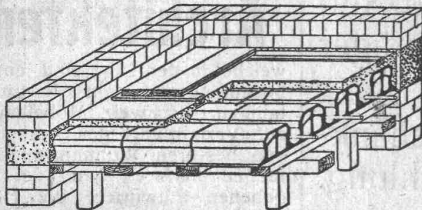
Selbsttätige Wasserspiegel- u. Abflussregulierung an bestehenden und Neuanlagen.

**Selbsttätige und von Hand bedienbare Wehr-Konstruktionen**

Ausgeführt über 1400 Meter Wehrbreite für ca. 11 000 m<sup>3</sup>/sek Regulierfähigkeit.

Illustrierter Katalog, Projekte und Kostenanschläge.

**Stauwerke A.-G.**  
Zürich, St. Peterstr. 15.



## Pfeifer Hohlstein-Decken

eignen sich vorzüglich für

**Kleinwohnbauten**

**Raschle & Cie.,** Stampenbachstr. 75, Zürich

Telephon Hottingen 59.80 Telegramme: Raschco.



Unsere Marke bürgt für Integrität

## Los- und Prämien-Obligationen-Bank, Peyer & Bachmann

— LUZERN, GENÈVE, ZÜRICH, Löwenstrasse 67 beim Bahnhofplatz —

## Lose des Naturheil-Verein Zürich

PREIS Fr. 1.—

GEWINN bis Fr. 70,000.—

Verkauf in Couverts à 2 Stück und in Serien à 10 Stück. 138,780 Treffer im Betrage von Fr. 500,000.—

Der Vorteil liegt im Kaufe ganzer Serien.

Verlosung absolut reell.

Ziehung unter amtlicher Kontrolle.

Die Inkassofrist sämtlicher Trefferlose erlischt 6 Monate nach der dritten Ziehung.



GESELLSCHAFT DER LUDW. VON ROLL'SCHEN EISENWERKE

FILIALE: EISENWERK CLUS KT. SOLOTHURN



# Cluser Heizkessel

für Warmwasser- und Niederdruck-Dampfheizung, sowie für gewerbliche Anlagen.

**Bewährtes System.**

**Bequeme Reinigung während dem Betriebe.**

Ueber 9000 Cluserkessel im Betriebe.

## Radiatoren

55 verschiedene Modelle.

Rippenheizröhren, Wärmeplatten, Wärmeschränke, Wärmetische, Ventile, Formstücke und Flanschen.

Lieferung ab Vorrat.

Zu beziehen durch die Installationsfirmen.

