

Zeitschrift: Schweizerische Bauzeitung
Herausgeber: Verlags-AG der akademischen technischen Vereine
Band: 75/76 (1920)
Heft: 22

Werbung

Nutzungsbedingungen

Die ETH-Bibliothek ist die Anbieterin der digitalisierten Zeitschriften. Sie besitzt keine Urheberrechte an den Zeitschriften und ist nicht verantwortlich für deren Inhalte. Die Rechte liegen in der Regel bei den Herausgebern beziehungsweise den externen Rechteinhabern. [Siehe Rechtliche Hinweise.](#)

Conditions d'utilisation

L'ETH Library est le fournisseur des revues numérisées. Elle ne détient aucun droit d'auteur sur les revues et n'est pas responsable de leur contenu. En règle générale, les droits sont détenus par les éditeurs ou les détenteurs de droits externes. [Voir Informations légales.](#)

Terms of use

The ETH Library is the provider of the digitised journals. It does not own any copyrights to the journals and is not responsible for their content. The rights usually lie with the publishers or the external rights holders. [See Legal notice.](#)

Download PDF: 14.03.2025

ETH-Bibliothek Zürich, E-Periodica, <https://www.e-periodica.ch>

Schweizerische Bauzeitung

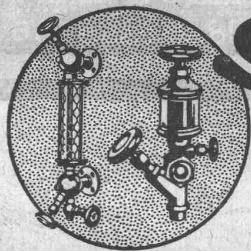
Abonnementspreis:Schweiz 36 Fr. jährlich
Ausland 44 Fr. jährlich**Für Vereinsmitglieder:**Schweiz 29 Fr. jährlich
Ausland 35 Fr. jährlich
sofern beim Herausgeber
abonniert wird**WOCHENSCHRIFT****FÜR BAU-, VERKEHRS- UND MASCHINENTECHNIK**

GEGRÜNDET VON A. WALDNER, ING. HERAUSGEBER A. JEGHER, ING., ZÜRICH

Verlag: A. & C. Jegher, Zürich — Kommissionsverlag: Rascher & Cie., Zürich und Leipzig

ORGAN**Insertionspreis:**4-gespalt. Colonelzeile od.
deren Raum . . . 50 Cts.
Haupttitelseite: 80 Cts.
Alleinige Inseraten-An-
nahme: Rudolf Mosse,
Annoncen-Expedition,
Zürich, Basel und deren
Filialen und Agenturen

DES SCHWEIZ. ING.- & ARCHITEKTEN-VEREINS & DER GESELLSCHAFT EHEM. STUDIERENDER DER EIDG. TECHN. HOCHSCHULE.



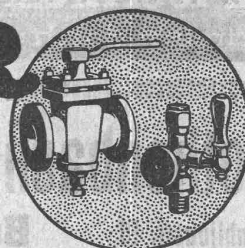
SULZER

ARMATUREN und ROHRLEITUNGSTEILE

für

Dampf, Wasser, Ammoniak, Säuren etc.

Ausführliche Kataloge auf Verlangen

GEBRÜDER SULZER, AKTIENGESELLSCHAFT, WINTERTHUR

EISEN UND BACKSTEINE BERN

Telephon: 17.14

Bureau: Effingerstrasse 19

Lager: Effingerstrasse 92

Betonrundeisen**Träger I und U****Breitflanschträger****Gas- und Wasserleitungsröhren**

etc. etc.

Backsteine**Ziegelwaren jeder Art**

Deckensteine für armierte Betondecken (div. Systeme).

Spezialität: **Berna-Hohlblockstein**25/25/13½ cm. Vorteilhaftester Baustein. Keine durch-
gehende Fugen, beste Isolation gegen Kälte- und
Wärmedurchgang.

Löhle & Kern A.-G. für Eisenbau, Zürich

Entwurf und Ausführung von

Eisenkonstruktionen aller Art.

19000 Stigler-Aufzüge im Betrieb

davon über 1000 in der Schweiz!

General-
Vertretung:**Kaegi & Egli**

Zürich 4

Stauffacherplatz 3

Elektrische Unternehmungen

Neulieferungen, Revision, Reparatur und Unterhalt von Personen- und Warenaufzügen unter Zusicherung prompter
und in jeder Hinsicht einwandfreier Bedienung. — Kostenlose fachmännische Beratung in Aufzugssachen.

Telephon: Selnau 10.54

Telegramme: Eglikaepli

GEGR. 1883

BAUM

1500 ARBEITER

Transportanlagen für Massengüter ~ Aufzüge ~

Apparate für die chem. Industrie

Zerkleinerungsmaschinen

Brikettierungsanlagen

Kohlen- und Koksauflbereitungsanlagen

eigene Versuchswäsche

**MASCHINENFABRIK BAUM A-G ES. HERNE i. W.**Vertrieben durch: **RICHARD u. SPECKEN, ZÜRICH 8 Seefeldstrasse 86****Rothenbach & Co K. A. G.**

Monbijoustr. 91

Bern

Telephon 9.41

Bau von Oefen aller Art

für

Gasfabriken, Cokereien, Chemische- und Metall-
Industrie, Generatoren

Lieferung und Montage zugehöriger

Kühl- u. Reinigungsanlagen

Installation von Leitungen in Fabriken

für

Gas, Wasser, Dampf, Sauerstoff, Wasserstoff,
Säuren, Vacuum etc.**Rohrnetzarbeiten**

Pressgasanlagen, Oel- und Teerfeuerungen

Vertrieb der „DEBRO“-Betriebskontrollapparate:

- A. Dampfkesselanlagen
- B. Elektrische Temperaturmessungen bis 1800° C
- C. Druckmesser und Druckschreiber
- D. Apparate für das Hüttenwesen etc.

Ingenieurbesuch auf Wunsch.**SCHWIMM
BAGGER****R.U.B.A.G**

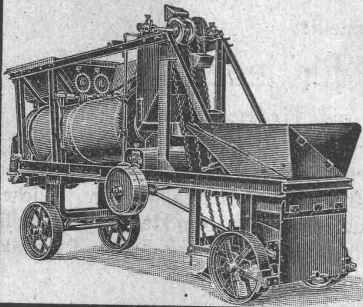
Rollmaterial u. Baumaschinen-A-G-Zürich, Seidengasse 16, Tel. S. 593

Hetzer-ConstruktionenUeberdeckte Fläche in der Schweiz rund 220,000 m²

Offertstellung und Ausführung durch

Schweiz. A.-G. für Hetzer'sche Holzbauweisen, Zürich I.

FOIRE DE LYON 1920

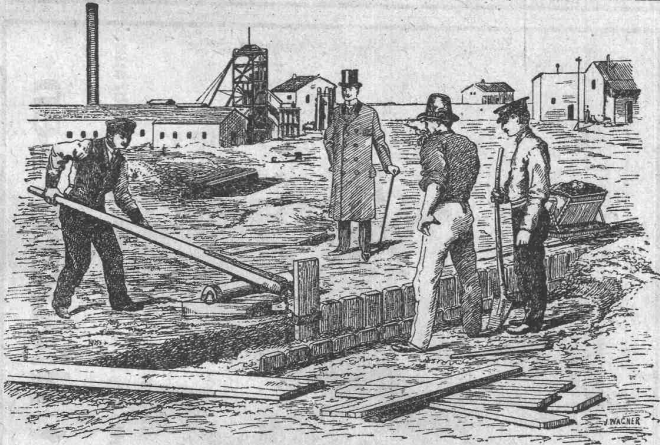


Von allen ausgestellten Mischer-Systemen **als einziger**
mit der höchsten Auszeichnung **Gold. Medaille** bedacht:

unser AERO-MISCHER

infolge des modernen Mischverfahrens, Ausnützung der
Rohstoffe und automatischer, zuverlässiger Mischarbeit.

ROBERT AEBI & CIE., ZÜRICH
Ingenieurbureau Gegründet 1880 Maschinenfabrik



Wir liefern ab Lager zu festen
Preisen in erstklass. Ausführung:

Geräte u. Hilfsmaschinen

für

Bahnbau und Bahnunterhaltung, Strassenbau,
Telefon- und Telegraphenbau, Bergbau, Hoch-
und Tiefbau, Steinbrüche, Schotterwerke,
Zementwerke etc.

Spezialität: Transportgeräte und Hebezeuge

Verlangen Sie Sonderangebot!

Gebrüder Theisen, Nürnberg

Drahtanschrift: Stahlbedarf, Nürnberg.
Konto b. d. Reichsbankhauptstelle Nürnberg.

MARTIN KELLER & Co

Spezialitäten in chem.
bautechn. Produkten
WALLISELENZCH.



Kaltwasserfarben:

INDURIN & IDEAL I & II

Oelfarbenersatz
MEIROL

beste Anstrichfarbe für Innen
und Aussen.

Innenanstrichfarben:

BLANC-FIX & BRILLANTWEISS

Original-
Avenarius Carbolineum
seit 40 Jahren bewährt.

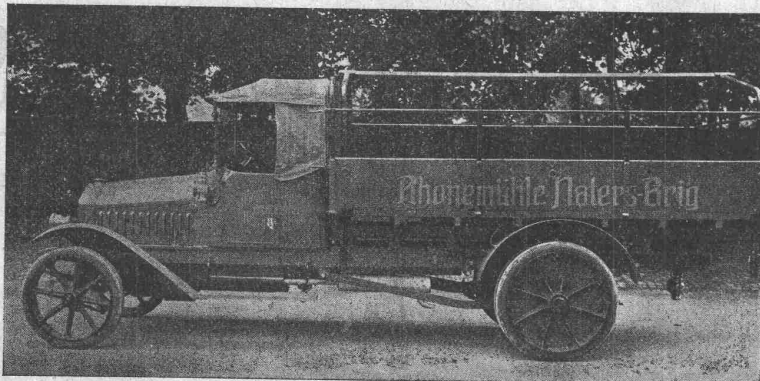
Billiger, guter Holzkonservierungsanstrich
„**ACOLA**“
sogenanntes Sparcarbolineum (von Avenarius).

Zement- und Betonabdichtung **INERTOL**

Rostschutz-Spezialfarben:
INERTOL & GLASURIT

Trockenlegung und Schwammverteilung
PINOL & RACO

Technische Anstriche für alle Industriezwecke.
Telephon Wallisellen 64



Lastwagen, 2 bis 5 t Tragkraft
Seiten- u. Rückwärtskipper
Omnibusse, Traktoren
Anhänger, Feuerspritzen
Strassensprengwagen

Motorwagenfabrik Berna A.-G.
Olten (Schweiz)



Heinrich Brändli, Horgen

Asphalt-, Dachpappen- und Holzementfabrik

erstellt:

Asphaltarbeiten für jeden Bedarf
 bei Hoch- und Tiefbauten

Spezialität: Asphalt-Isolierungen für wasserdichte Abdeckungen von Brücken, Viadukten, Gewölben, Ueber- und Unterführungen jeglicher Art; bei Eisenbahn- und Strassenbauten nach **System Heinrich Brändli**, in bestbewährten Ausführungen. Sorgfältige Bedienung. Sichere Garantie-Übernahme. Feinste Referenzen.

Telegramm-Adresse: **Heinrich Brändli, Horgen** — Telephon Nr. 38

OTIS AUFZÜGE

Neu normalisiert
 Neu typisiert

Mehr als 80000 Aufzüge geliefert.

größte Anlage des Kontinents:
Elbtunnel Hamburg.
 größte Anlage der Welt:
Untergrundbahn London.
 größte Förderhöhe:
Woolworth Gebäude New York.

OTIS AUFZUGSWERKE
 WAEDENSWIL Kostenanschläge Ingenieurbesuch

Kapelle in Spreitenbach, Kt. Aargau.
 Dachreiter in Eternit, geschlänfte Deckung, kupferbraun.

Eternit Niederurnen

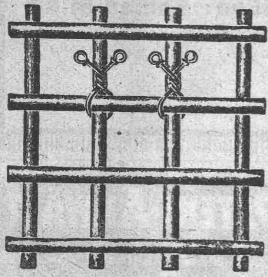
Emil Steiner :: Zürich-Wiedikon
Mechanische Werkstätte und Maschinen-Handlung

Lager in gebrauchten Maschinen aller Art, Dampfkesseln
 Motoren, Reservoirs, Rippenheizröhren etc. etc.
 Spezialität: Transmissionen, gebrauchte
 Wellen, Sellers- und Ringschmier-
 lager neuester Systeme.
Riemenscheiben in Eisen und Holz.

Eisenwerk-Aktiengesellschaft Bosshard & Cie., Näfels

Abteilung Eisenhochbau:
 Brücken, Hochbauten, Reservoirs, Maste, etc. etc.

Abteilung Maschinenfabrik und Giesserei:
 Mechanische Förderanlagen, Schleusen- und Wehr-
 anlagen, Krane aller Systeme, Maschinen- u. Bauguss.

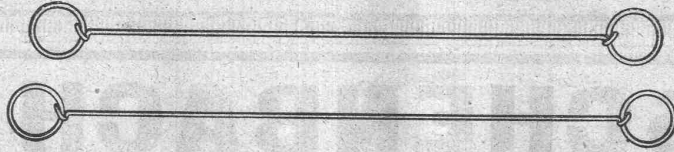


Verwendung beim binden von Betonisen.

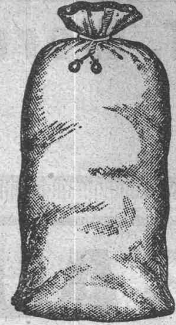
Schweizerische Nagelfabrik

Aktiengesellschaft

Grüze bei Winterthur



Drahtbinder von 12 bis 30 cm Länge



Verwendung als Sackverschlüsse

Baumann, Koelliker & Co.

Aktiengesellschaft für elektrotechnische Industrie

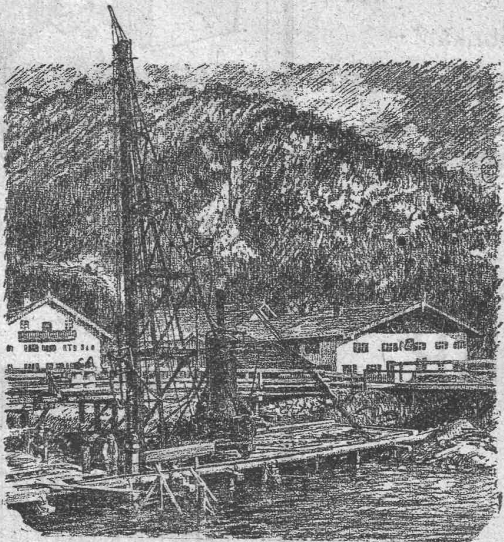
Zürich 1

Freileitungsbau

RAMMEN

Menck & Hambrock

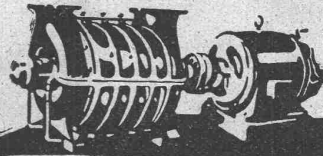
Altona-Hamburg



Vertreter für die Schweiz:

Fritz Marti A.-G., Bern

Rollbahn-Material — Baulokomotiven
Baumaschinen aller Art



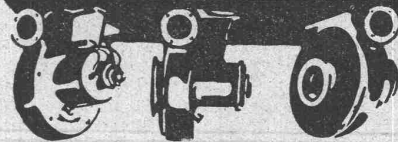
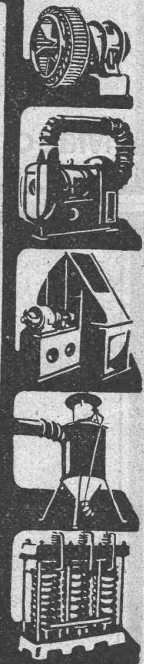
G. Meidinger & Co.

Basel

Hoch- und Niederdruck-
**Zentrifugal-
Ventilatoren**
für alle Bedürfnisse der Industrie

Elektromotoren
für alle Stromarten

Transformatoren



Aktiengesellschaft für Spezialbauten

Unternehmung für Tief- und Hochbauten

Pfahlfundierungen nach Patent Strauss — Beton- und Eisenbeton-Konstruktionen

Spezielsparbau für Siedlungs- und Industriebauten

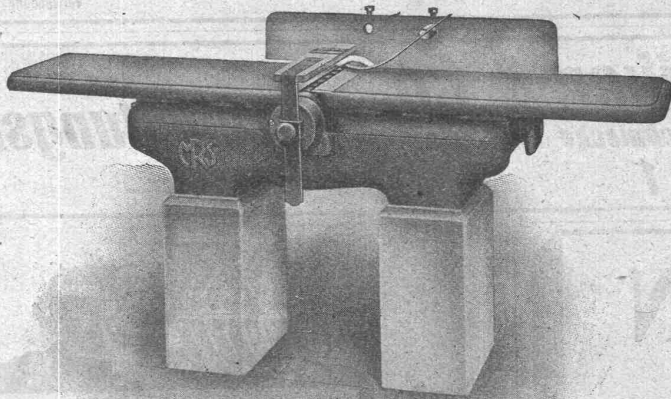
34 Limmatquai — **Zürich** — Limmatquai 34

T. Werder, Tiefbauwerke, Zürich,

**Dienerstrasse 7
Telephon: Selnau 61.93**

Sondierbohrungen — Grundwasserfassungen — Filter
Artesische und Abessinische Brunnen — Schachtbau

RAUSCHENBACH



Moderne Holzbearbeitungsmaschinen, Schweizerfabrikat
Maschinenfabrik Rauschenbach A. G., Schaffhausen

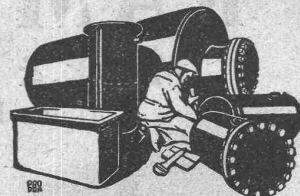
AKTIENGESELLSCHAFT
KUMMLER & MATTER
ELEKTR. UNTERNEHMUNGEN, MASCHINENFABRIK
AARAU
empfiehlt sich für Aufträge für
Lohn - Feuer - Verzinkerei

PATENT-ANWÄLTE

E. BLUM & C. DIPL. INGENIEURE
GEGRÜNDET 1878 · ZÜRICH · BAHNHOFSTR. 74

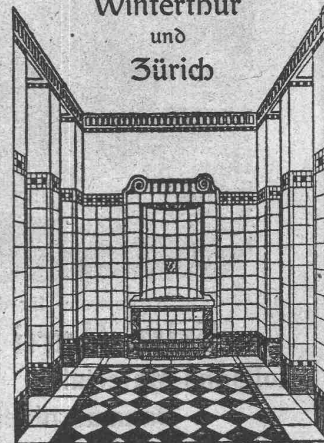
Zeiss-

Nivellier-Instrumente
Tachymeter, Theodolite
Barographen
Präzisions-Aneroid
etc. liefert sofort ab Lager
A. Steinbrüchel, Ingenieur
Zürich 7, Fröbelstr. 16.
Optische, Physikalische und
Mathematische Instrumente.



Blechwaren - Fabrik
& Apparatebau - Anstalt
Sch. Bertrams
Döggenstr. 101 Basel Telefon 1196

Georg Streiff & C.
Winterthur
und
Zürich



Spezialgeschäft für keramische
Boden- und Wandbeläge.



Unsere Marke bürgt
für Integrität

Los- und Prämien-Obligationen-Bank, Peyer & Bachmann

— LUZERN, GENÈVE, ZÜRICH, Löwenstrasse 67 beim Bahnhofplatz —
Telephon: Selnau 57.29

Lose des Naturheil-Verein Zürich

PREIS Fr. 1.—

GEWINN bis Fr. 70,000.—

Verkauf in Couverts à 2 Stück und in Serien à 10 Stück. 138,780 Treffer im Betrage von Fr. 500,000.—
Der Vorteil liegt im Kaufe ganzer Serien.

Verlosung absolut reell.

Die Inkassofrist sämtlicher Trefferlose erlischt 6 Monate nach der dritten Ziehung.

Ziehung unter amtlicher Kontrolle.