

Zeitschrift: Schweizerische Bauzeitung
Herausgeber: Verlags-AG der akademischen technischen Vereine
Band: 75/76 (1920)
Heft: 25

Werbung

Nutzungsbedingungen

Die ETH-Bibliothek ist die Anbieterin der digitalisierten Zeitschriften. Sie besitzt keine Urheberrechte an den Zeitschriften und ist nicht verantwortlich für deren Inhalte. Die Rechte liegen in der Regel bei den Herausgebern beziehungsweise den externen Rechteinhabern. [Siehe Rechtliche Hinweise.](#)

Conditions d'utilisation

L'ETH Library est le fournisseur des revues numérisées. Elle ne détient aucun droit d'auteur sur les revues et n'est pas responsable de leur contenu. En règle générale, les droits sont détenus par les éditeurs ou les détenteurs de droits externes. [Voir Informations légales.](#)

Terms of use

The ETH Library is the provider of the digitised journals. It does not own any copyrights to the journals and is not responsible for their content. The rights usually lie with the publishers or the external rights holders. [See Legal notice.](#)

Download PDF: 15.03.2025

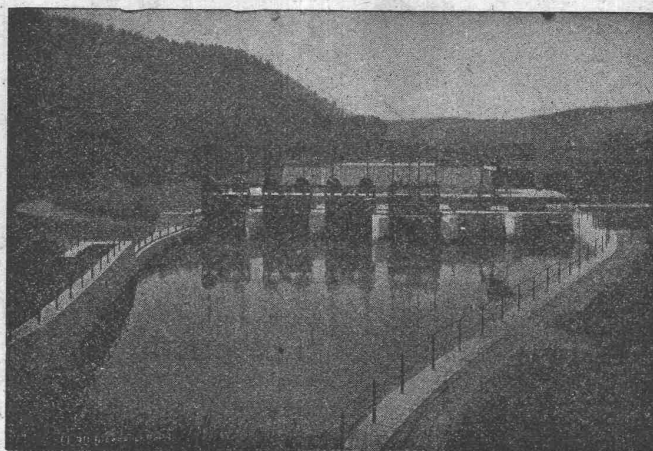
ETH-Bibliothek Zürich, E-Periodica, <https://www.e-periodica.ch>

Telegramme:
Giesserei
Bern
▽
Telephon
1066

GIESSEREI BERN in Bern Konstruktionswerkstätten

Telegramme:
Giesserei
Bern
▽
Telephon
1066

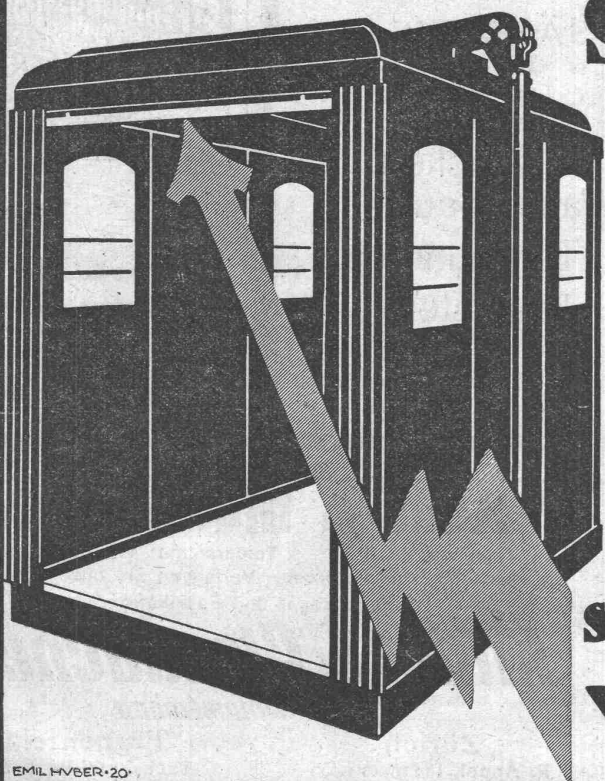
Werk der Gesellschaft der L. von Roll'schen Eisenwerke



liefert als Spezialität

Schützenanlagen und Wehreinrichtungen

Hebezeuge, Eisenbahnmaterial, Zahnradbahnmaterial, Standseilbahnen, Maschinen für Torfgewinnung, Allgemeiner Maschinenbau



SCHINDLER & CIE

LUZERN
GEGRÜNDET 1874

PERSONEN
UND LASTEN
AUFZÜGE

5000 ANLAGEN AUSGEFÜHRT

SICHERHEITSLEISTE
SYSTEM SCHINDLER
VERMÜTET
UNGLÜCKSFÄLLE

Submissions-Anzeiger.

Termin	Auskunftstelle	Ort	Gegenstand
20. Dezember	Oberingenieur der S B B	Luzern	Bau einer Strassenunterführung mit Zufahrtsstrassen in Bellinzona.
20. "	Brückening. der S B B	Basel	Lieferung und Montierung der Eisenkonstruktion einer Passerelle in Delsberg.
20. "	K. Scheer, Architekt	Oerlikon	Verschied. Arbeiten und Lieferungen zu den Bauten von 8 Einfamilien-Häusern.
22. "	Baudepartement	Basel	Maurerarbeiten für den Andlauerhof, Münsterplatz 17.



Ventilatoren

und Ventilations-Anlagen für alle Industriezweige,
sowie

Entnebelungs-Anlagen, Tröckne-Anlagen, Luft-
heizungs-Anlagen, Pneumatische Transport-
Anlagen, Späne- und Staubabsaugungs-An-
lagen, Luftturbinen und Blechrohrleitungen
nach

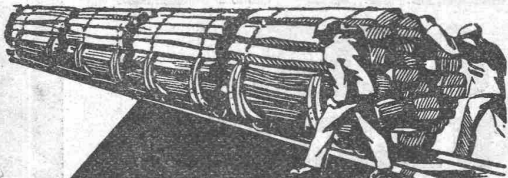
eigenen, langjährig bestbewährten
Spezial-Konstruktionen.

Wanner & Co. A.-G., Horgen

Baumann, Koelliker & Co. *Beleuchtungskörper und Bronzearbeiten*

*Aktiengesellschaft für elektrotechnische Industrie
Zürich 1*

IMPRÄGNIERANSTALT UND SÄGEREI:

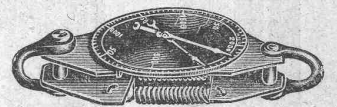


**SCHWEIZ-
GESELLSCHAFT FÜR
HOLZKONSERVIERUNG
A-G
ZOFINGEN**

Bahnschwellen
Hölzer für Brücken und
Wasserbau
Pfähle, Einzäunungen
Holzpflaster

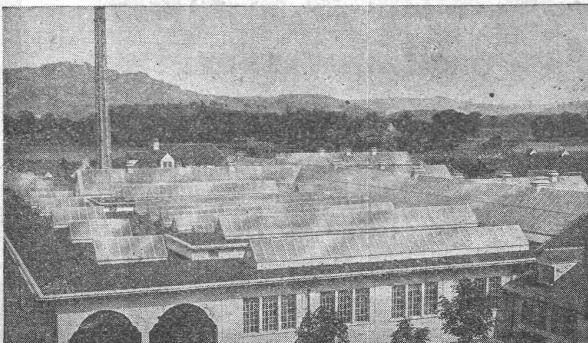
Imprägnierung mit Teeröl und Triolith nach
Vorschriften der Schweiz. Bundesbahnen.

Erfindungs-Patente
Marken-Muster-
& Modell-Schutz im In- u. Ausland
H. KIRCHHOFER vormals
Bourry-Séquin & Co., ZÜRICH
1880.
Gezündelt.



Dynamometer, Zugkraft- und
Spannungsmesser,
Drahtspanner,
Hydrostatische Kranwaage.
Otto Zaugg, Bern
Kramgasse 78
Spezialwerkzeuggeschäft.

Städt. Schlachthof Bern 4000 m²



Walther & Müller - Bern

Telephon Nr. 912 — Telegramme: Walthermüller
Eigenes technisches Bureau. Verlangen Sie unsern Besuch.
Eigene Lager und Fabrikation.

Kittlose Glasdächer

System Zimmermann

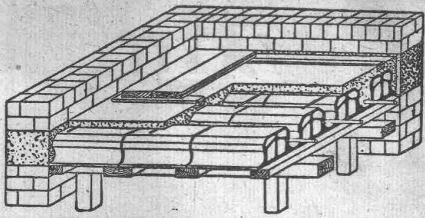
Zürich

P. Appel, Limmatstr. 55
Telephon: Selnau 66.54

Frauenfeld

Tuchschnid's Erben
Telephon Nr. 70

Basel: J. Pfister, Ingenieur, Petersgraben 61, Telephon 11.14



Pfeifer Hohlstein-Decken

eignen sich vorzüglich für

Kleinwohnbauten

Raschle & Cie., Stampenbachstr. 75, **Zürich**

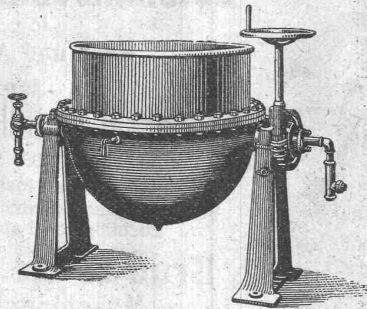
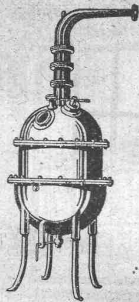
Telephon Hottingen 59.80 Telegramme; Raschco.

Kupfer- u. Kesselschmiedearbeiten

jeder Art

wie die Anfertigung von:

Behältern ! **Kesseln u.**
Gefässen **Apparaten**
mit **Armaturen**, ferner
Rohrleitungen — **Schlangen**
und **Rührwerke**, sowie alle einschlägigen Arbeiten übernimmt:



M. SCHAERER A. G. BERN

Grossapparatebau, Metallgiesserei, Kessel- und Kupferschmiede
Autogene Schweisserei. — Kostenanschläge. — Ingenieurbesuch.

Schüle-Sicherheitswinde
DRP

für
Krane u. Aufzüge
aller Art
mit Hand- und Kraftbetrieb.
Fr. Schüle,
Maschinenfabrik
Feldkirchen 75
bei München.

Metallschläuche

aller Dimensionen mit passenden Armaturen für
Luft, Wasser, Dampf, Laugen, Säuren, Oel
etc., den höchsten Anforderungen in Bezug auf Druck
und Temperaturen genügend. Erstklassiges Fabrikat.

Hirzel & Cattani, Ingenieure, Rennweg 35, Zürich

Patentverwertung

Der Inhaber des schweizer. Patentes Nr. 60918 vom 5. Juli 1912, betreffend: „**Verbesserte Metallbedachung**“, wünscht das Patent zu verkaufen, in Lizenz zu geben oder anderweitige Vereinbarungen für die Fabrikation in der Schweiz einzugehen.

Anfragen befördert **H. Kirchofer** vormals Bourry-Séquin & Co., Ingenieur- u. Patentanwaltsbureau in **Zürich 1, Löwenstr. 51.**

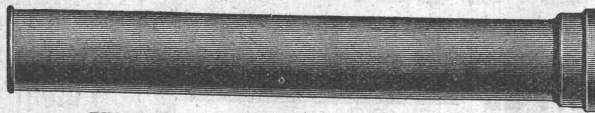
Patentverwertung

Der Inhaber des schweizer. Patentes Nr. 55806 vom 28. Februar 1911, betreffend: „**Liderung für sich drehende Maschinenteile**“, wünscht das Patent zu verkaufen, in Lizenz zu geben oder anderweitige Vereinbarungen für die Fabrikation in der Schweiz einzugehen.

Anfragen befördert **H. Kirchofer** vormals Bourry-Séquin & Co., Ingenieur- u. Patentanwaltsbureau in **Zürich 1, Löwenstr. 51.**

Gusseiserne Muffen- und Flanschenröhren sowie Formstücke

Schweizer
Normalen
Lager
in Winterthur



für
normalen
und höhern
Betriebsdruck

Kägl & Co., Winterthur

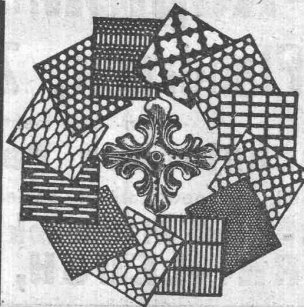
Telephon Nr. 496

R. DIETRICH & CO. A.-G., ZÜRICH

Fabrik mit Geleise-Anschluss in Altstetten. Telephon: S. 1890

Grosses Lager in Maschinenölen jeder Art.

Elektromotoren-Oele — Turbinen-Oele — Dampfzylinder-Oele
Automobil-Oel und Motorwagenfett
Wasserlösliches Bohreröl — Bodenöl — Leinöl
Bodenwische — Schmierseife — Carbolineum etc. etc.



H. HEER & Co. OLTEN

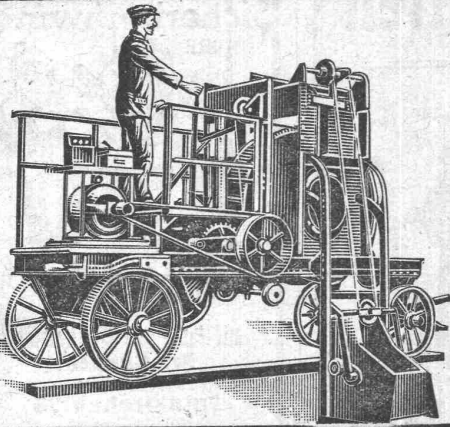
SPEZIALITÄT:

Gelochte und gepresste Bleche

Landis & Gyr A-G. Zug

Elektrizitätszähler

FERFARIS - WATTMETER
ZEIT- & SPERRSCHALTER



Betonmischmaschinen

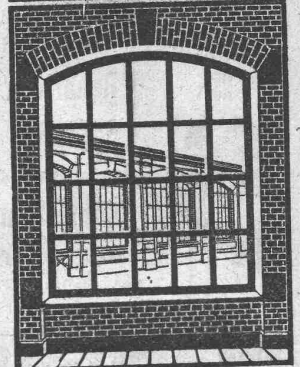
in
Kauf und Miete

Beton- und Mörtelmischer

von 40 bis 50, 80 bis 100, 200 m³ Tagesleistung
mit oder ohne Materialaufzug
mit oder ohne kombinierte Bauwinde
zu billigsten Fabrikpreisen

J. Brun & Cie., Nebikon
Maschinenfabrik

W. KOCH & Co ZÜRICH EISENBAU



SCHMIEDEISERNE FENSTER



Unsere
**Hand-
hängebahnen**

durchfahren Kurven mit den kleinsten Radien. Die Drehscheiben und Weichen werden durch den Hängebahnwagen selbsttätig umgestellt. Entgleisen der Wagen unmöglich.

Generalvertretung für die Schweiz:
Fr. Waldherr, Zürich, Seefeldstr. 120.

J-Pohlig A-G-Cöln

Erfindungen

patentieren und verwerten
in allen Staaten

Gebüder A. Rebmann
Patentanwaltsbureau
Zürich 7, Forchstrasse 114

Patentverwertung

Der Inhaber des schweizer. Patentes Nr. 70765 vom 24. November 1914, betreffend: „Verfahren zur synthetischen Herstellung von Cyanverbindungen“, wünscht das Patent zu verkaufen, in Lizenz zu geben od. anderweitige Vereinbarungen für die Fabrikation in der Schweiz einzugehen.

Anfragen befördert H. Kirchofer vormals Bourry-Séquin & Co., Ingenieur- u. Patentanwaltsbureau in Zürich 1, Löwenstr. 51.

Patent-Verwertung.

Die Inhaber der schweizer. Patente Nr. 50177 vom 27. November 1909, betreffend: „Gaserzeuger“, Nr. 53916 vom 12. November 1910, betr.: „Rost für Gaserzeuger“ u. Nr. 62531 vom 3. Oktober 1912, betreffend: „Gaserzeuger m. Vorrichtung für Unterbeschickung“ wünschen die Patente zu verkaufen, in Lizenz zu geben oder anderweitige Vereinbarungen für die Fabrikation in der Schweiz einzugehen.

Anfragen befördert H. Kirchofer vormals Bourry-Séquin & Co., Ingenieur- u. Patentanwaltsbureau in Zürich 1, Löwenstr. 51

Haben Sie Bedarf an

Plan-Kopien, Heliographie Plandruck, Zinkdruck?

ein- oder mehrfarbig

oder technischen Papieren

Sie werden reell und gewissenhaft bedient durch die
Lichtpaus- und Plandruck-Anstalt
ED. AERNI-LEUCH, BERN

Technische Kalender für 1921.

Im Januar 1921 erscheinen:

Schweiz. Bau-Kalender, 2 Teile gebunden	Fr. 10.—
Schweiz. Ingenieur-Kalender, 2 Teile gebunden	Fr. 10.—
Schweiz. Bau- und Ingenieur-Kalender, 3 Teile gbd.	Fr. 17.—
Beton-Kalender, 25. Jahrgang	Fr. 9.—
Ingenieur-Kalender, herausgeg. von F. Freytag, 43. Jahrg.	Fr. 7.—
Schweiz. Kalender für Elektrotechniker, 18. Jahrg.	Fr. 7.—
Kalender für Heizungs-, Lüftungs- und Badetechniker, 26. Jahrgang	Fr. 5.50
Kalender für Gas- u. Wasserfach, von Schaar, 44. Jahrg.	Fr. —.—

Lieferung erfolgt sofort nach Erscheinen, per Nachnahme unter Zuschlag von Portospesen, franko gegen Bezahlung bei Auftrag auf Postscheck-Konto VIII/511.

Bestellungen erbeten an

Emil Pfenninger & Co., Zürich,
Abt.: Akad. techn. Buchhandlung,
Clausiusstrasse 2.

Wohnungsbau.

Zur Verwertung patentfähiger Bauweise für kleine Häuser sucht Ingenieur Verbindung mit Wohnungsbaufirmen event. Zementwarenfabrik. Wenig Bauarbeit, kürzeste Bauzeit, im Winter ausführbar. Offerten unter Z. M. 5137 an **Rudolf Mosse, Zürich.**

On demande livrable, le plus tôt possible, neuve ou d'occasion

une Turbine

à axe vertical, pour une chute de 2,40 m et un débit de 20 à 50 m³/sec selon la turbine disponible. Offres avec prix (régulateur compris) à Mr. BOYER, 12, rue de la Baume, Paris VIII.

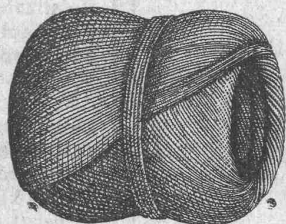
Optische-Instrumente

Selbert-Mikroskope
Prismen-Feldstecher, 6× à 125 Fr.
Prismen-Feldstecher, 12×, Leitz
Nivellier-Instrumente Zeiss u. a.
Theodolite, Taschen-Höhenmesser
Rechenschieber „Rietz“ à 25 Fr. u. a.

Steinbrüchel & Hartmann, Ingenieure
Bahnhofstrasse 51 — Zürich — Merkatorium IV. E.

Meister & Co, Rüegsau (Bern)

(Gegründet 1869)



Fabrik von Bindfaden, Seilerwaren aller Art, Rollladen- und Jutegurten, Treibriemen und Transportgurten
Prompte und reelle Bedienung
Verlangen Sie Muster und Preise

Zufolge Beendigung von Bauarbeiten wird ein grösseres Quantum von

la belg. Fensterglas

und

Baubeschlägen

in Originalverpackung weit unter heutigen Marktpreisen abgegeben. Muster und Offerten zu Diensten. Zuschriften unter L. 11981 Y. an die Publicitas A.-G., Bern.

Gesucht zu kaufen oder zu mieten

Injektionsapparat

für Zement-Einspritzungen hinter Mauerwerk. Druck bis zu 6 Atmosphären. Offerten unter Z. C. 5153 an **Rudolf Mosse, Zürich.**

Alfr. Schmidweber's Erben

Zürich 8 — Dietikon

Innen- und Aussendekorationen in poliertem Marmor und Granit

Goldene Medaille Schweizer. Landes-Ausstellung
Bern 1914

Cliché's

Armbruster & Söhne
Obere Säane 19, Zürich
Tel. 6365

Natürlich,

ohne Versuch gewinnen Sie nichts!

Die grosse, amtliche zweite Ziehung

der Lotterie des

Naturheilvereins Zürich
ist demnächst!

Fr. 500,000.— Total-Trefferbetrag

Verkauf der Lose:

In Couverts à 2 Stück.

Serien à 5 Couverts = 10 Stück = 10 Fr.

Bei Ankauf ganzer Serien Gewinn garantiert.
Die Inkassofrist sämtlicher Trefferlose erlischt
6 Monate nach der dritten Ziehung

Peyer & Bachmann

Los- und Prämienobligationen-Bank

Löwenstrasse 67 Zürich b. Bahnhofplatz
Telephon Selnau 57.29

Wiederverkäufer hohe Provision

Occasion!

Elektro-Lastwagen, 5 t Nutzlast, 60 km Aktions-Radius, ganz wenig gefahren, **verkauft** wegen Strommangel

Rudolf Geiger
Ravensburg, Württemb.

Zementröhren

Zu verkaufen sind ausnahmsweise billig 130 Stück Zementröhren, 60 cm Lichtweite. Käufer wollen sich melden bei

A. Wallmann, Sarnen
(Obwalden)

Infolge Abreise billig abzugeben

Techn. Bureau

komplett oder stückweise:

- 1 Schreibmaschine, Royal,
- 1 Diplomaten-Pult für Vertikal-system, Eiche,
- 1 Planreissbrett, 1800×1000, mit verstellbarem Gussgestell,
- 2 Vertikalreissbretter, 1600×700,
- 1 Planschrank, Format 1000×700,
- Tische, Stühle, Schränke, Gestelle, elektrische Beleuchtungskörper etc. etc., event. mit hellen, abgeschlossenen Büreaux- und Lagerräumen samt Telephon. — Offerten unter Chiffre R. 5808 Z. an **Publicitas A.-G., Zürich.**

PATENT-ANWÄLTE
E. BLUM & C. DIPL. INGENIEURE
GEGRÜNDET 1878 · ZÜRICH · BAHNHOFSTR. 74

Umsonst

nicht, sondern infolge vollendeter und gediegener Ausführung bei jeder Garantie, erstellen wir jährlich nachweisbar viele hundert

Aufzüge u. Elevatoren

für alle möglichen Zwecke. Mässige Preise. — Besuch und Kostenberechnung

gratis

Suter-Strickler & Cie.
Horgen.



Elektromotoren u. Transformatoren

liefere neu in erstklassigen Fabrikaten in allen kuranten Grössen bis 200 PS, laufend ab Lager oder mit kurzen Lieferfristen

Adolf Silbernagel, Ing., Basel
Telephon 3790 (Telegr. Lagermotor) Lenzgasse 35

Etat de Vaud

Concours d'Architecture

Le Département des Travaux publics ouvre un concours entre architectes vaudois ou de nationalité suisse, ces derniers devant être régulièrement établis dans le Canton de Vaud depuis 3 ans au moins, pour l'étude des plans d'un **bâtiment scolaire et d'internat de l'ECOLE CANTONALE d'AGRICULTURE de MORGES.** — Délai pour déposer les projets: 15 janvier 1921. — Les intéressés peuvent se procurer le programme de concours et les pièces annexes au Service des Bâtiments de l'Etat, Cité-Devant N° 10, à Lausanne, contre dépôt d'une somme de 5 fr.

Le Chef du Département
des Travaux publics:
Henri Simon.

Neubau Primarschulhaus Grüningen

Ausschreibung v. Bauarbeiten

Die Schulgemeinde Grüningen eröffnet freie Konkurrenz über:

1. Gips- und Edelputzarbeiten
2. Malerarbeiten
3. Elektrische Installationen
4. Holzrolladen und Sonnenstoren
5. Plattenarbeiten
6. Pflanzenlieferung und Gärtnerarbeiten.

Pläne, Bauvorschriften, Eingabeformulare mi. Vorausmassen können bei Unterzeichneten vom 21. Dezember 1920 an eingesehen bzw. bezogen werden. Offerten sind verschlossen mit der Aufschrift "Offerten Schulhaus-Neubau" bis **Samstag, den 8. Januar 1921** an Herrn Pfarrer **E. Rollstab**, Präsident der Baukommission Grüningen, einzureichen.

Wädenswil, den 18. Dezember 1920.

Die Bauleitung:

Kölla & Roth, Architekten B. S. A.

Zu verkaufen

wegen Nichtgebrauch

1 Gleichstromgenerator

Fabrikat Schuckert & Cie., Nürnberg, 40 kW, 155 Volt, 266 Amp., 780 Touren/Min., Riemenantrieb, inklusive Zubehör.

1 Drehstromgenerator

Fabrikat Schuckert & Cie., Leistung 900 kVA, 7000 Volt, 50 Per., für direkten Antrieb bei 500 Touren/Min.

1 Drehstrom-Motor

Fabrikat Maschinenfabrik Oerlikon, 7000 Volt, 200 PS, 730 Touren/Min., inklusive Anlasser, elastische Kupplung und Hochspannungsschalttafel mit Instrumenten.

Anfragen und Offerten unter Chiffre V. 7338 Q. an **Publicitas A.-G., Basel.**

Bauführer (Architekt)

selbständig, m. langjährig. Praxis **sucht passendes Engagement** bei Unternehmen oder Privat. Gefl. Anfragen unter Bc. 5749 Z. an **Publicitas A.-G., Basel.**

Bauzöchner mit Bureaupraxis **sucht**

Volontärstelle.

Offerten unt. Chiff. Kc. 11858 Y. an **Publicitas A.-G., Bern.**

Baufechniker

25 Jahre alt, diplomiert, mit guter Praxis (Arch.-Bureau und Baugeschäft), wünscht seine bisherige Stellung zu wechseln. Zeugnisse stehen zu Diensten. Offerten unter Chiffre OF. 2310 Z. an **Orell Füssli-Annoncen, Zürich**, Bahnhofstrasse 61.

Architekt-Bauführer mit grossen prakt. Erfahrungen in erstklassigen Ateliers u. Baugeschäften des In- u. Auslandes tätig gewesen, **sucht Engagement** event. Beteiligung in Arch.-Bureau oder Baugeschäft auf 1. Jan. od. 1. Febr. 21. Offert. unt. Z. L. 5136 bef. **R. Mosse, Zürich.**

Treibriemen

aus Kernleder, Kamelhaar, Baumwolle, Balata, Hanf, Gummi. Neueste Riemenverbinder **liefern ab Lager**

Adolf Schlatter
Dietikon (Zürich).

Gesucht

zur Mitarbeit an Wettbewerben **Architekt** als

Volontair

Gewinnbeteiligung zugesichert. Eintritt sofort.

Architekt E. Schulthess
Zürich 8
Wonnebergstrasse 71.

Italienisch geläufig in 2 bis 3 Monaten
und andere Sprachen

Moderne Sprachen-Schule
Dr. Augustin, Lugano.

Schleierpapiere

Paus-Detail
Detailzeichen, hochtransp.
Pauspapiere, geölt & ölfrei
Zeichenpapiere, assortirt
Schöllershammerzeichen
in Bogen, für Geometer
Lichtpauspapiere
Millimeterzeichen- &
Millimeterpauspapiere
i. Rollen & Blocs, braun & blau
liefert rasch & billig

Spezialgeschäft techn. Papiere
G. Suter-Glogg, Basel 7.

S.I.A.**Stellen-Vermittlung des Schweiz. Ing.- und Arch.-Vereins Tiefenhöfe 11, Zürich.**

(Bewerber wollen Anmeldebogen verlangen. Einschreibgebühr Fr. 5.—, Mitglieder Fr. 3.—)

Offene Stellen:**Maschinen-Ingenieur**, selbständig im Projektieren von Wasserturbinen, nach Australien. Schweizer, Absolvent E. T. H. Eng- lisch nicht Bedingung. **844****Maschinenzeichner**, mehrere nach Paris für einige Monate, auf Dampfmasch., Betrieb von Dampfzentralen u. allg. Maschinenbau eingearbeitet. Franz. Bed., engl. erwünscht. **846****Stellen suchen:****Architekten, Ingenieure und Techniker** verschiedener Branchen, total 45.**S.I.A.**

Wettbewerb

zur Erlangung von Plänen und praktischen Methoden für die Erstellung von Gussbetonhäusern.

Um an der Beseitigung der immer mehr sich steigernden Wohnungsnot mitzuhelfen und um billigere und schnellere als die jetzt üblichen Baumethoden zu erreichen, eröffnet die **E. G. Portland in Zürich** unter den in der Schweiz niedergelassenen Architekten und Baufirmen, sowie unter schweizerischen Fachleuten im Auslande einen Wettbewerb zur Erlangung von **Typen und geeigneten Konstruktionsmethoden** für den Bau von **Gussbetonhäusern**. — Für die Prämierung von höchstens 6 Arbeiten steht dem Preisgericht eine Summe von **20000 Franken** zur Verfügung.

Wettbewerbprogramme können von der **E. G. Portland** in Zürich bezogen werden.

Die Projekte und Materialmuster sind bis

28. Februar 1921 an die **E. G. Portland, Seidengasse 9, Zürich 1**, einzureichen.

E. G. PORTLAND.

ZÜRICH, DEN 4. DEZEMBER 1920.

Kirchgemeinde Enge

Wettbewerb

Die Kirchgemeinde Enge eröffnet unter den in der Stadt Zürich domizilierten selbständigen Architekten schweizerischer Nationalität, die vor dem 1. Januar 1920 in Zürich wohnhaft waren, einen **Wettbewerb zur Erlangung von Entwürfen für den Bau eines Kirchgemeindehauses**. — Die Programme für den Wettbewerb samt den erforderlichen Beilagen können vom 4. bis 21. Dezember l. J., je vormittags von 9 bis 11 Uhr, beim Vizepräsidenten der Kirchenpflege, Herrn Friedensrichter **Weinmann**, Seestrasse 10, bezogen werden. — **Einlieferungsstermin für die Arbeiten ist der 1. April 1921**; später eintreffende Arbeiten können nicht berücksichtigt werden.

Der Präsident der Kirchenpflege Enge:

H. Beerli-Bryner.

Zürich-Enge, den 3. Dezember 1920.

Die Bauleitung eines grösseren Elektrizitätswerkes der Ostschweiz **sucht** zur Projektierung und Bearbeitung von Zentralen, Unterwerken und Fernleitungen jüngern

Ingenieur od. Techniker

schweiz. Nationalität. Bewerbungen mit Lebenslauf, Zeugnisabschriften, Photo und Angabe des frühesten Eintrittsdatums u. der Gehaltsansprüche sind zu richten unter Chiffre **B. 2803 Ch.** an die **Publicitas A.-G., Chur.**

== Gesucht ==

Best eingeführtes Baugeschäft sucht zum sofortigen Eintritt 1 durchaus selbständigen, tüchtigen, erfahrenen

Baumeister-Architekt

als technischen Leiter. Verlangt werden Nachweise über selbständig mit Erfolg geleitete, grosse Bauten, Kenntnisse des gesamten Hoch- und Eisenbetonbauwesens und des Kalkulationwesens, nur beste Referenzen. Lebensstellung event. als Teilhaber geboten. Kautionsfähige Bewerber wollen Offerten mit Gehaltsansprüchen, Lebenslauf, Zeugnissen und Photographie beförderlichst einreichen unter Chiffre **C. 5755** an **Publicitas A.-G., Zürich.**

Architektenfirma

die am Wettbewerb der **E. G. Portland** teilnimmt, ersucht Fabrikanten oder Vertreter von **Isoliermaterial und Spezialkonstruktionen von Wänden und Decken**, welche sich mit Vorteil mit Gussbeton kombinieren lassen, um Vorschläge und Prospekte.

Günst. Reklamegelegenheit

da die Produkte im Erläuterungsbericht beschrieben und deren Fabrikanten resp. Vertreter genannt werden sollen. Offerten mit kurzer Beschreibung sub Chiffre **Z. C. 5178** an **Rudolf Mosse, Zürich, Limmatquai 34.**

Ein Installateur

der darnach trachtet, das Hilfspersonal auf ein Minimum zu reduzieren, wird sich erfolgreich bemühen, b. Verwendung einer Gewindeschneid-Maschine, auf Montage. — Verlangen Sie Prospekt.

H. Graf-Buchler, Zürich

Moderne Werkzeugmaschinen, — Splügenstrasse 12

Camionnette „Martini“

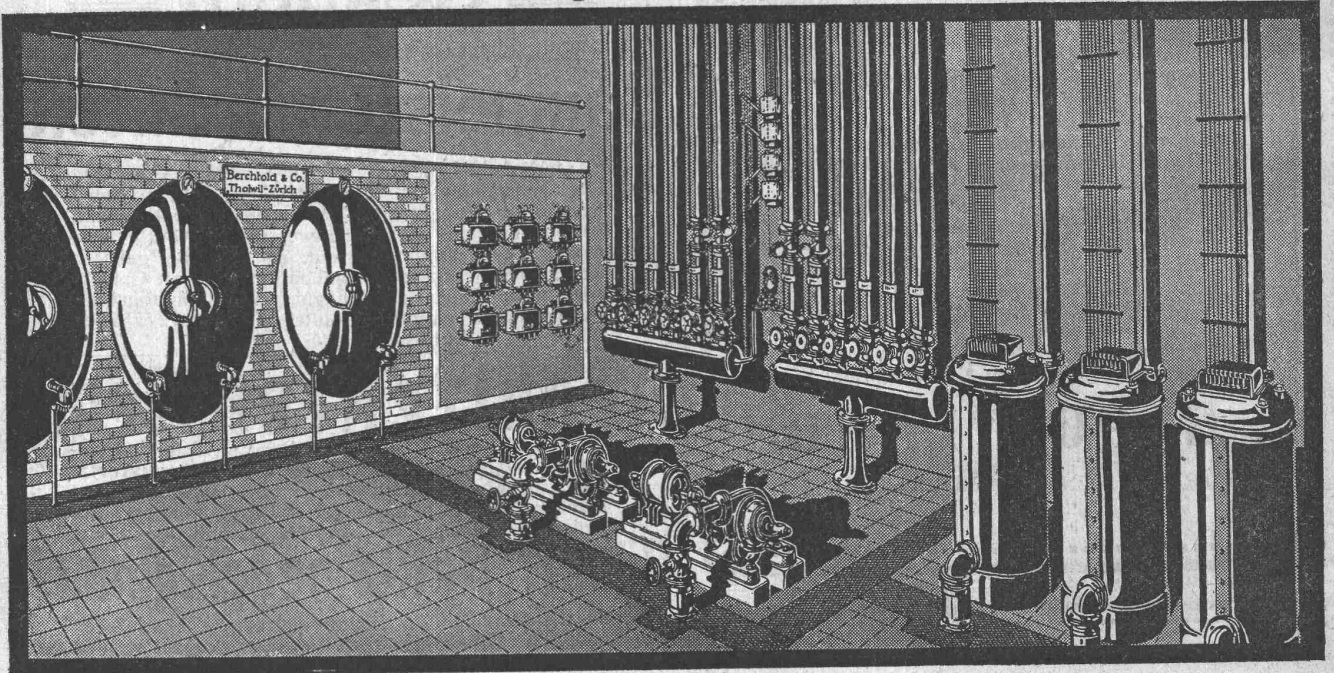
1800 kg Nutzlast

das ideale, unverwüsthche Transportmittel — Motor 90/150, 45 PS.

Automobil-Fabrik Martini, St. Blaise
(Neuchâtel)

Berchtold & Co

Zentralheizungsfabrik, Thalwil-Zürich



Pumpen- und Schwerkraft-Warmwasserheizungen
mit elektrischer Wärmeerzeugung
mit und ohne Wärme-Akkumulierung zur Ausnützung billiger Nachtkraft.
Umbau bestehender Anlagen.

Dr. Nowacki E. Froté & Cie.

Telephon: Zürich 7 Hottingerstrasse
Hottingen 44.10 Nr. 52

Industriebauten

in Beton und Eisenbeton, Geschäftshäuser, Fabriken, Magazine

Flüssigkeitsbehälter

Reservoirs, Stofffänger, Bassin für Heisswasser, Säuren etc.

Klär- und Filteranlagen

zur Reinigung von Fäkal- und Fabrikabwassern

Nebenstehend: Schiffspontons in Eisenbeton für die Stadt Zürich

