

Zeitschrift: Schweizerische Bauzeitung
Herausgeber: Verlags-AG der akademischen technischen Vereine
Band: 75/76 (1920)
Heft: 26

Werbung

Nutzungsbedingungen

Die ETH-Bibliothek ist die Anbieterin der digitalisierten Zeitschriften. Sie besitzt keine Urheberrechte an den Zeitschriften und ist nicht verantwortlich für deren Inhalte. Die Rechte liegen in der Regel bei den Herausgebern beziehungsweise den externen Rechteinhabern. [Siehe Rechtliche Hinweise.](#)

Conditions d'utilisation

L'ETH Library est le fournisseur des revues numérisées. Elle ne détient aucun droit d'auteur sur les revues et n'est pas responsable de leur contenu. En règle générale, les droits sont détenus par les éditeurs ou les détenteurs de droits externes. [Voir Informations légales.](#)

Terms of use

The ETH Library is the provider of the digitised journals. It does not own any copyrights to the journals and is not responsible for their content. The rights usually lie with the publishers or the external rights holders. [See Legal notice.](#)

Download PDF: 01.04.2025

ETH-Bibliothek Zürich, E-Periodica, <https://www.e-periodica.ch>

Schweizerische Bauzeitung

Abonnementspreis:

Schweiz 36 Fr. jährlich
Ausland 44 Fr. jährlich

Für Vereinsmitglieder:

Schweiz 29 Fr. jährlich
Ausland 35 Fr. jährlich
sofern beim Herausgeber
abonniert wird

WOCHENSCHRIFT

FÜR BAU-, VERKEHRS- UND MASCHINENTECHNIK

GEGRÜNDET VON A. WALDNER, ING. HERAUSGEBER A. JEGHER, ING., ZÜRICH

Verlag: A. & C. Jegher, Zürich — Kommissionsverlag: Rascher & Cie., Zürich und Leipzig

ORGAN

DES SCHWEIZ. ING.- & ARCHITEKTEN-VEREINS & DER GESELLSCHAFT EHEM. STUDIERENDER DER EIDG. TECHN. HOCHSCHULE.

Insertionspreis:

4-gespalt. Colonialselle od.
deren Raum . . . 50 Cts.
Haupttitelseite: 80 Cts.
Alleinige Inseraten-An-
nahme: Rudolf Mosse,
Annoncen-Expedition,
Zürich, Basel und deren
Filialen und Agenturen



SULZER

ARMATUREN und ROHRLEITUNGSTEILE

für
Dampf, Wasser, Ammoniak, Säuren etc.

Ausführliche Kataloge auf Verlangen

GEBRÜDER SULZER, AKTIENGESELLSCHAFT, WINTERTHUR



Eisenkonstruktionen

Brücken, Hochbauten, Maste, Reservoirs, Krane, Blecharbeiten etc.

Wartmann, Vallette & Cie., Brugg. (Filiale in Genf.)



Waldorf- Astoria Cigarette

A. KUSCHE

PERSONEN- & WAREN-AUFZÜGE

nach bewährtem System

für jede Leistung und Betriebsart

Schweiz. Wagonsfabrik Schlieren A. G., Schlieren-Zürich

Telephon: Selnau 11.15
Telegr.: Wagonsfabrik Schlieren

GEGR. 1883

BAUM

1500 ARBEITER

Transportanlagen für Massengüter ~ Aufzüge ~

Apparate für die chem. Industrie

Zerkleinerungsmaschinen

Brieffertigungsanlagen

Kohlen- und Koksauflbereitungsanlagen

eigene Versuchswäsche



MASCHINENFABRIK BAUM & CO. GES., HERNE i. W.

Vertreten durch: **RICHARD u. SPECKEN, ZÜRICH 8 Seefeldstrasse 86**



Rappen

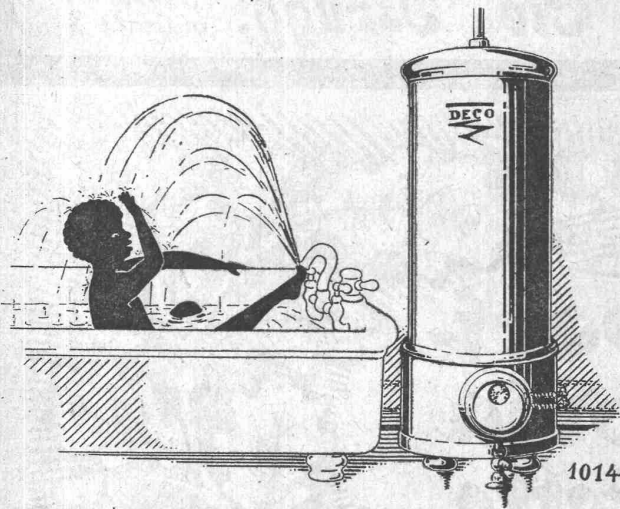
kostet ein Bad

bei einem Strompreis von 6 Rappen
per Kilowattstunde mit dem elektrischen

Heisswasserspeicher

DECO

A.-G. für sanitäre Anlagen **Küsnacht-Zürich.**



OTIS
AUFZÜGE

Neu normalisiert
Neu typisiert

Mehr als 80000 Aufzüge geliefert

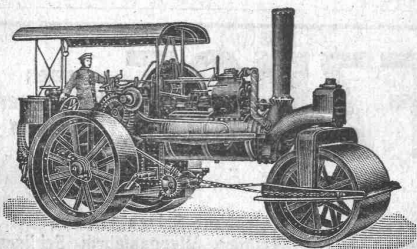
die größte Anlage des Kontinents:
Eibttunnel Hamburg.
größte Anlage der Welt:
Untergrundbahn London.
größte Förderhöhe:
Woolworth Gebäude New York.

OTIS AUFZUGSWERKE
WAEDENSWIL Kostenanschläge Ingenieurbesuch

R·U·B·A·G

Rollmaterial u. Baumaschinen

Seidengasse Nr. 16, ZÜRICH



Satt- und Heißdampf-
Straßenwalzen

modernste Ausführung von 5 bis 20 t
kurzfristig lieferbar

MODERNE TELEPHON - ANLAGEN

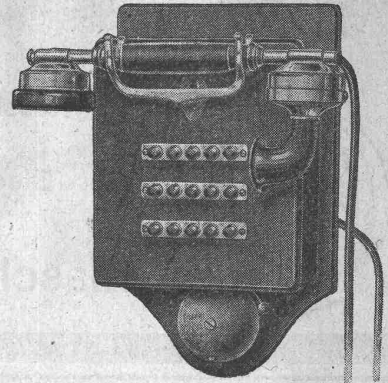


mit unseren automatischen Linien-
wähler-Apparaten

Anlagen mit vollautomatischer
Zentrale

Fabrik-Signal-Anlagen
Elektrische Uhrenanlagen
Wasserstandsfernmelde-Anlagen

Besuch und Spezialofferte kostenlos
und unverbindlich



Telephonwerke „PROTOS“ A.-G.
Zürich-Albisrieden

Gebrüder Rüttimann
Elektrische Unternehmungen
Zug -- Lausanne
Spezial-Geschäft für
FREILEITUNGEN

GESELLSCHAFT DER LUDW. VON ROLL'SCHEN EISENWERKE
· FILIALE: EISENWERK CLUS KT. SOLOTHURN ·

Cluser Heizkessel

für Warmwasser- und Niederdruck-Dampfheizung, sowie für
gewerbliche Anlagen.

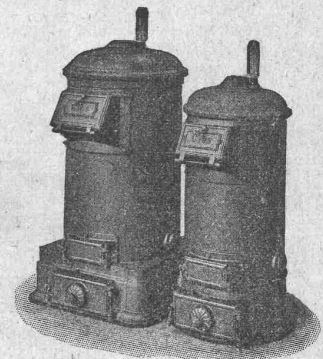
Bewährtes System.
Bequeme Reinigung während dem Betriebe.
Ueber 9000 Cluserkessel im Betriebe.

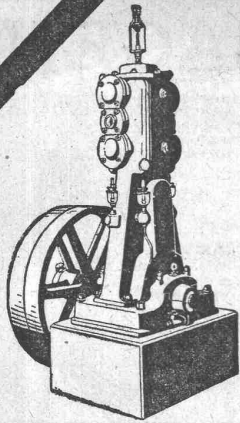
Radiatoren

55 verschiedene Modelle.
Rippenhelzröhren, Wärmeplatten, Wärmeschränke,
Wärmetische, Ventile, Formstücke und Flanschen.

Lieferung ab Vorrat.

Zu beziehen durch die Installationsfirmen.

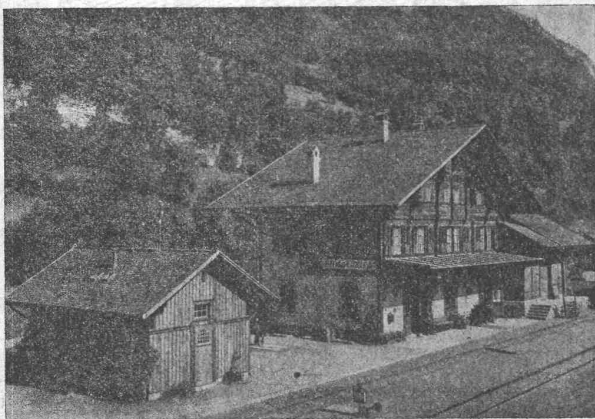




Kompressoren Vakuumpumpen

Nassluftpumpen, Kondensatoren, Filterpressen, Rührwerke
Zentrifugen
Blechbearbeitungsmaschinen, System Gebrüder Jäcklin.

Maschinenfabrik Burckhardt A.-G., Basel



Station der Brienerseebahn.
Eternit-Doppeldach, kupferbraun.

Eternit Niederurnen

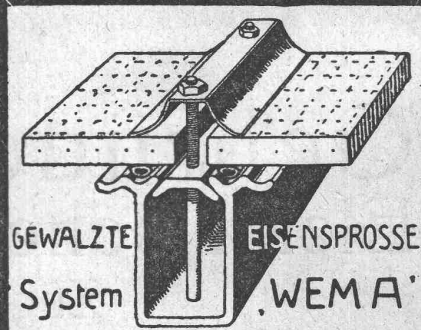
Thermometer

für technische Zwecke, Stock- und Winkel-Thermometer mit und ohne Garnituren für Maschinenfabriken, Dampf- und Wasserheizungs-Anlagen,

Chemische Thermometer für Laboratorien, bis 650 Grad,
Normal-Thermometer in Präzisions-Ausführung
liefern als Spezialität

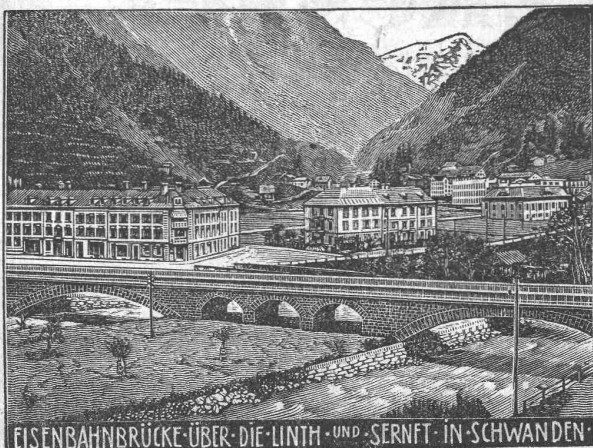
W. N. Gerber & Cie., vorm. J. G. Cramer
Glasbläserei und Thermometer-Fabrik
Zürich I, Spiegelgasse 7.

KITTLOSE GLASDÄCHER
FÜR
EINFACHE & DOPPELVERGLASUNG



Martin Keller & C^{ie}
Wallisellen-
Zürich
TELEPHON 64

Cliché's
Armbruster &
Söhne
Obere Säune 19, Zürich
Tel. 6365



EISENBAHNBRÜCKE ÜBER DIE LINTH UND SERNFT IN SCHWANDEN

Heinrich Brändli, Horgen

Asphalt-, Dachpappen- und Holzcementfabrik

erstellt:

Asphaltarbeiten für jeden Bedarf
=== bei Hoch- und Tiefbauten ===

Spezialität: Asphalt-Isolierungen für wasserdichte Abdeckungen von Brücken, Viadukten, Gewölben, Ueber- und Unterführungen jeglicher Art; bei Eisenbahn- und Strassenbauten nach **System Heinrich Brändli**, in bestbewährten Flussführungen. Sorgfältige Bedienung. Sichere Garantie-Übernahme. Feinste Referenzen.

Telegramm-Adresse: **Heinrich Brändli, Horgen** — Telephon Nr. 38

AERO

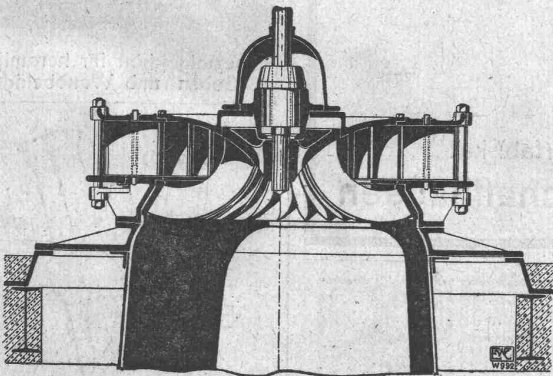
komplette autom. Betonier-Anlagen

Gewähr für grösste Arbeitslohn-Ersparnis.
Vollständige Ausnutzung aller Materialien
und Bindemittel. Grosse Rentabilität.

Robert Aebi & Co
Zürich

ESCHER WYSS & C^{IE}

Zürich



Wasser-Turbinen

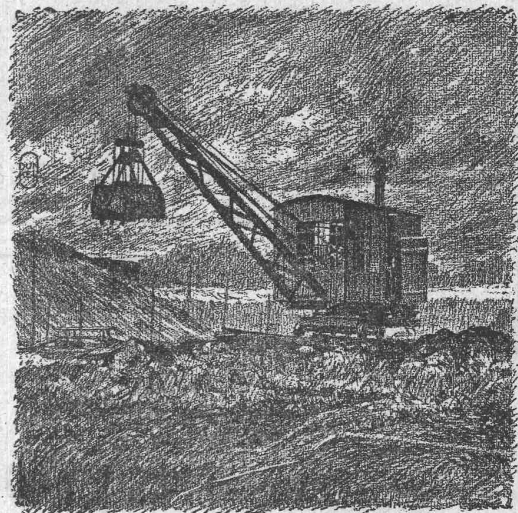
System „Francis“ und Tangential-Freistrahlräder

Komplette Hochdruck-Rohrleitungen
Druck- u. Geschwindigkeits-Regulatoren

37/20

Greif-Bagger

Menck & Hambrock
Altona-Hamburg



Vertreter für die Schweiz:

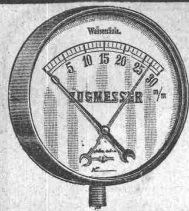
Fritz Marti A.-G., Bern
Rollbahn-Material — Baulokomotiven
Baumaschinen aller Art

Hetzer-Construktionen

Ueberdeckte Fläche in der Schweiz rund 220,000 m²

Offertstellung und Ausführung durch

Schweiz. A.-G. für Hetzer'sche Holzbauweisen, Zürich I.



MANOMETER A.-G., Stampfenbachstrasse 61, Zürich

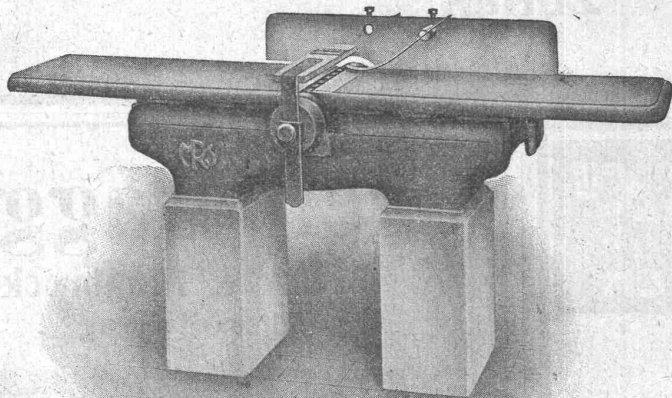
Lager und Fabrikation von S. & B.-Armaturen

Manometer, Dynamometer, Thermometer, Zugmesser mit und ohne Registrierung.
 Injektoren, Pumpen, Elevatoren. — Indikatoren. — Dampfmesser.

Ventile, Wasserstände, Kondensstöpfe, Hähne etc.
 Schmierapparate, Kontroll- und Prüfungsapparate.



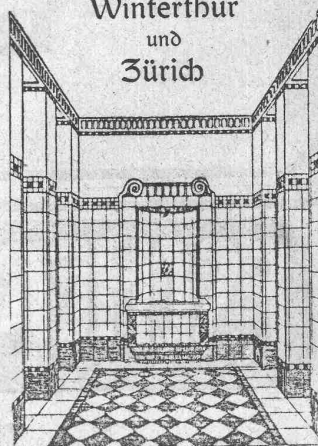
RAUSCHENBACH



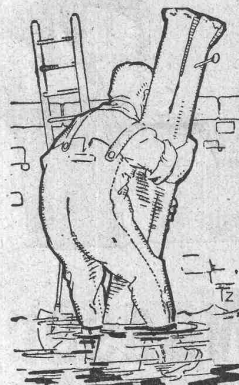
Moderne Holzbearbeitungsmaschinen, Schweizerfabrik
Maschinenfabrik Rauschenbach A. G., Schaffhausen

Georg Streiff & Co

Winterthur
 und
 Zürich



Spezialgeschäft für keramische
 Boden- und Wandbeläge



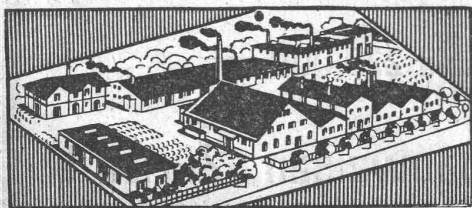
**WASSERDICHT
 HOSEN**
 für Kanalarbeiter,
 Ingenieure, Fischer,
 etc.

**WALTER NAEF
 & Co**
 vormals

JOH. EMIL NAEF
 Bahnhofstr. 54 Zürich
 Teleg. Summaef

**Verlade-
 Vorrichtungen**
 jeder Art.
Selbstgreifer
 für die härtesten und
 grobstückigsten Erze.
 Generalvertretung für die Schweiz:
 Fr. Waldherr, Zürich, Seefeldstr. 120.

J-Pohlig A-G-Cöln



Fabrik in Altstetten-Zürich

MEYNADIER & Co, ZÜRICH 8

Klausstrasse 35 : Telephon : Hottingen 68.47

Dachpappen-, Asphalt- und Teerprodukten-Fabrik

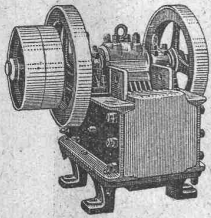
(Unabhängig vom Verband Schweiz. Dachpappenfabrikanten)

**Asphalt — Dachpappen — Holzzement — Klebemasse
 Filzkarton — Teerfreie Dauerpappe.**

**U. Ammann, Maschinenfabrik
Langenthal**

Spezialfabrik für den Bau moderner

Hartzerkleinerungs-Maschinen



Stabile, fahrbare und
Automobil-Steinbrecher
in 20 verschiedenen
Typen und Grössen
Strassenbau-Maschinen

BLEICHERT

DRAHTSEILBAHNEN / ELEKTROHÄNGEBAHNEN
KABELKRANE / BECHERWERKE / GURTFÖRDERER
ADOLF BLEICHERT & CO - LEIPZIG 18

Litosilo

geflampfter, fugenloser

Kunstholz Bodenbelag

in 20jähriger Praxis bewährt.

Ch. H. Pfister & Co., Basel

Treibriemen

beste Qualität

aus Baumwolle imprägniert

Spezialität:

endlos gewobene Riemen

Transport- u. Bechergurten

aus Baumwolle und Hanf. Alles eigener, bestbewährter Fabrikation

Verlangen Sie Muster und Preise von

Meister & Co, Rüegsau (Bern)

Riemenfabrik

Rothenbach & Co K. A. G.

Monbijoustr. 91

Bern

Telephon 9,41

Bau von Oefen aller Art

für

Gasfabriken, Cokereien, Chemische- und Metall-
Industrie, Generatoren

Lieferung und Montage zugehöriger

Kühl- u. Reinigungsanlagen

Installation von Leitungen in Fabriken

für

Gas, Wasser, Dampf, Sauerstoff, Wasserstoff,
Säuren, Vacuum etc.

Rohrnetzarbeiten

Pressgasanlagen, Oel- und Teerfeuerungen

Vertrieb der „DEBRO“-Betriebskontrollapparate:

- A. Dampfkesselanlagen
- B. Elektrische Temperaturmessungen bis 1800° C
- C. Druckmesser und Druckschreiber
- D. Apparate für das Hüttenwesen etc.

Ingenieurbesuch auf Wunsch.

ALFRED SÉQUIN ING[®]
SEEGARTENSTR. 8 ZÜRICH 8

INDUSTRIEBAUTEN
PROJEKTIERUNG
& BAULEITUNG

Natürlich,

ohne Versuch ge-
winnen Sie nichts!

Die grosse, amtliche
zweite Ziehung

der Lotterie des

Naturheilvereins Zürich
ist demnächst!

Fr. 500,000.— Total-Trefferbetrag

Verkauf der Lose:

In Couverts à 2 Stück.

Serien à 5 Couverts = 10 Stück = 10 Fr.

Bei Ankauf ganzer Serien Gewinn garantiert.

Die Inkassofrist sämtlicher Trefferlose erlischt
6 Monate nach der dritten Ziehung

Peyer & Bachmann

Los- und Prämienobligationen-Bank
Löwenstrasse 67 Zürich b. Bahnhofplatz
Telephon Seinau 57.29

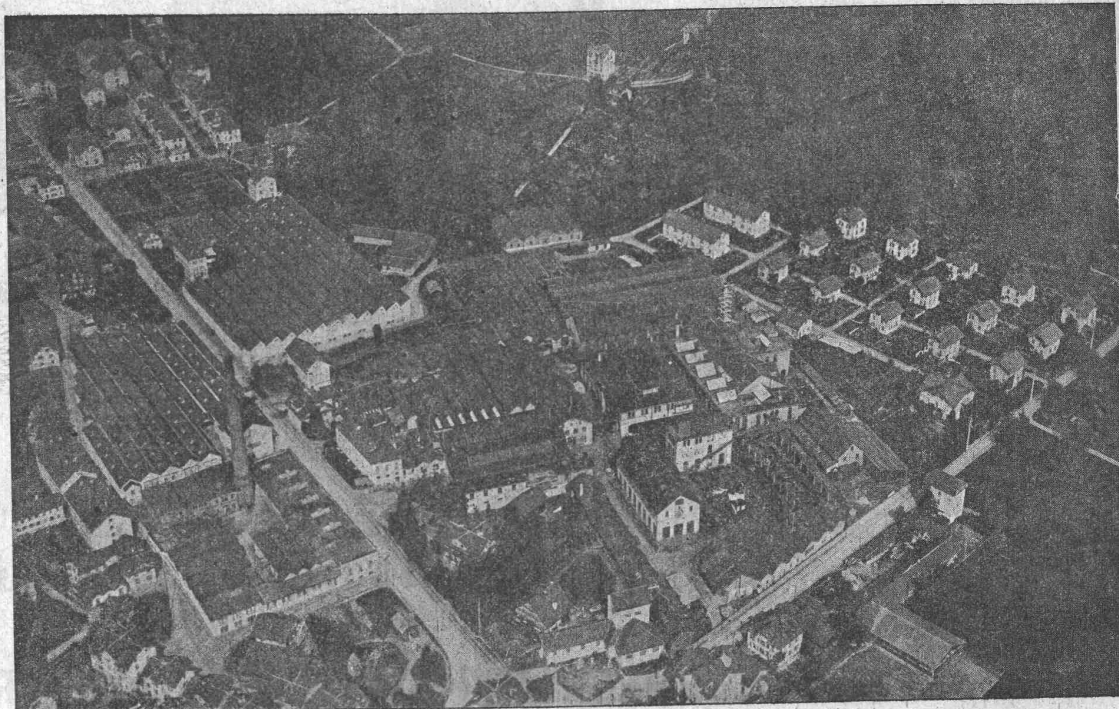
Wiederverkäufer hohe Provision

A.-G. der
Maschinenfabrik
von

Theodor Bell & Cie Kriens-Luzern

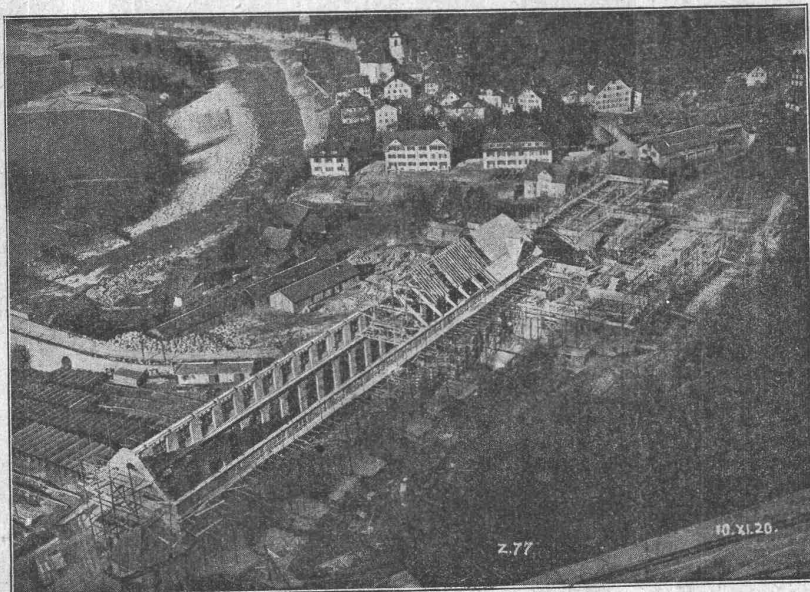
Gegründet 1855

Turbinenbau, Eisenkonstruktionen, Papiermaschinenbau



Fliegeraufnahme der Fabrikanlagen in Kriens (durch die „Aero“-Gesellschaft Comte, Mittelholzer & Cie., Zürich).

Ed. Züblin & Cie, A.G. Zürich, Basel



Eisenbetonbau

Brücken
Fundationen
Hochbauten

Zentrale des Kraftwerkes Amsteg der S B B. Bauzustand 10. November 1920.