

Zeitschrift: Schweizerische Bauzeitung
Herausgeber: Verlags-AG der akademischen technischen Vereine
Band: 77/78 (1921)
Heft: 8

Werbung

Nutzungsbedingungen

Die ETH-Bibliothek ist die Anbieterin der digitalisierten Zeitschriften. Sie besitzt keine Urheberrechte an den Zeitschriften und ist nicht verantwortlich für deren Inhalte. Die Rechte liegen in der Regel bei den Herausgebern beziehungsweise den externen Rechteinhabern. [Siehe Rechtliche Hinweise.](#)

Conditions d'utilisation

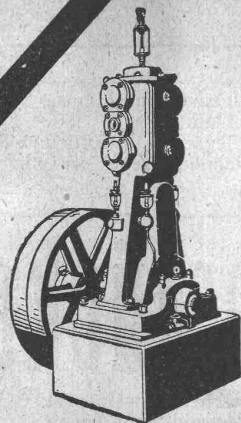
L'ETH Library est le fournisseur des revues numérisées. Elle ne détient aucun droit d'auteur sur les revues et n'est pas responsable de leur contenu. En règle générale, les droits sont détenus par les éditeurs ou les détenteurs de droits externes. [Voir Informations légales.](#)

Terms of use

The ETH Library is the provider of the digitised journals. It does not own any copyrights to the journals and is not responsible for their content. The rights usually lie with the publishers or the external rights holders. [See Legal notice.](#)

Download PDF: 15.03.2025

ETH-Bibliothek Zürich, E-Periodica, <https://www.e-periodica.ch>



Kompressoren Vakuumpumpen

Nassluftpumpen, Kondensatoren, Filterpressen, Rührwerke
Zentrifugen
Blechbearbeitungsmaschinen, System Gebrüder Jäcklin
Druckluft-Bohrhämmer.

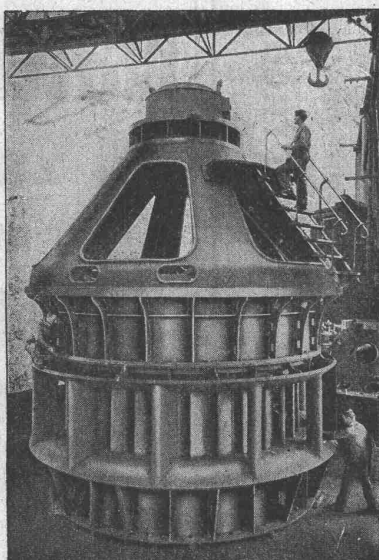
Maschinenfabrik Burckhardt A.-G., Basel

A.-G. der
Maschinenfabrik
von

Theodor Bell & C^{ie} Kriens-Luzern

Gegründet 1855

Wasserturbinen
Oeldruckregler
Wehranlagen
Rohrleitungen

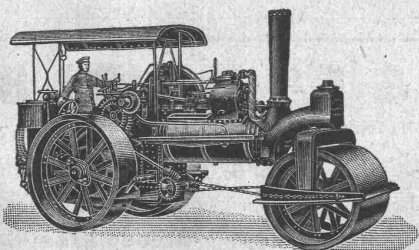


Kompl. hydr. Anlagen
Modernste
Turbinen-
Versuchsanlage

Einrad-Francis-Schnellläufer mit vertikaler Welle von 6000 HP Leistung bei 11 m Gefälle u. 52500 lit/sec Wasserkonsum, für das Kraftwerk Eglisau.

R·U·B·A·G

Rollmaterial u. Baumaschinen
Seidengasse Nr. 16, ZÜRICH

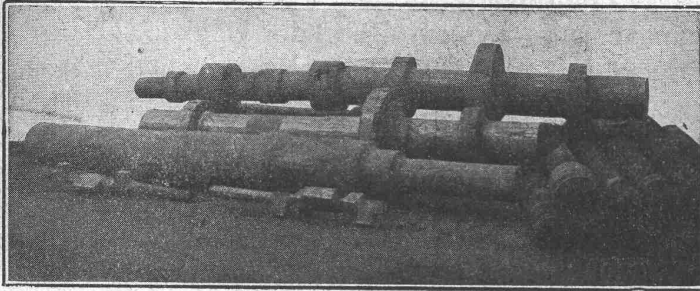


Satt- und Heißdampf- Straßenwalzen

modernste Ausführung von 5 bis 20 t
kurzfristig lieferbar

Submissions - Anzeiger.

Termin	Auskunftstelle	Ort.	Gegenstand
26. Febr.	Müller & Freytag, Arch.	Thalwil (Zürich)	Sämtliche Bauarbeiten für das evangelische Gemeindehaus Flums.
28. „	A. Pfister	Wallikon (Zürich)	Ausbau der Wasserversorgung Wallikon-Sennhof-Wilhof.
4. März	Telephonbureau	Zürich	Erd-, Maurer- u. Kanallegungsarbeiten für Kabellegungen in Zürich (1450 m).
21. „	Kreisdir. I der SBB	Lausanne	Lieferung eines elektr. Laufkrans von 25 t im Bahnhof Genf-Cornavin.



Schmiedestücke

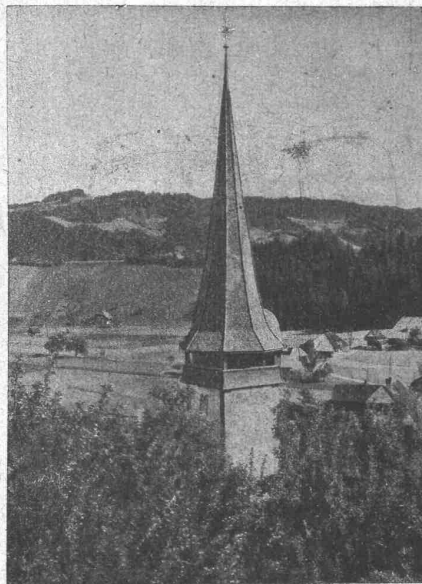
vorgeschruppt od. fertig bearbeitet im Gewicht von einigen Kilos bis zu 80 t und 25 m Länge

Spezialität:

Hohe Schmiedestücke

SIR W. G. ARMSTRONG, WHITWORTH & CO. LTD., ENGLAND

Alleinige Vertreter in der Schweiz **A. GLOR & Co., BASEL 18.**



Kirchturm in Signau.
Eternit-Doppeldach, kupferbraun.

Eternit Niederurnen

Natürlich,

ohne Versuch gewinnen Sie nichts!

Die grosse, amtliche
zweite Ziehung

der Lotterie des
Naturheilvereins Zürich

Ist am **30. März 1921.**

Fr. 500,000.— Total-Trefferbetrag

Verkauf der Lose:

In Couverts à 2 Stück.

Serien à 5 Couverts = 10 Stück = 10 Fr.

Bei Ankauf ganzer Serien Gewinn garantiert.

Die Inkassofrist sämtlicher Trefferlose er-

lischt 6 Monate nach der dritten Ziehung

Handels- u. Prämienobligationenbank A.G.

Löwenstrasse 67 **ZÜRICH** b. Bahnhofplatz

Telephon Selnau 57.29

Wiederverkäufer hohe Provision

R. DIETRICH & CO. A.-G., ZÜRICH

Fabrik mit Geleise-Anschluss in Altstetten. Telephon: S. 1890

Grosses Lager in Maschinenölen jeder Art.

Elektromotoren-Oele — Turbinen-Oele — Dampfzylinder-Oele

Automobil-Oel und Motorwagenfett

Wasserlösliches Bohröl — Bodenöl — Leinöl

Bodenwische — Schmierseife — Carbolineum etc. etc.

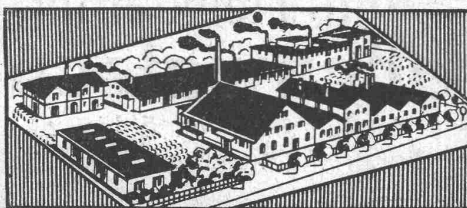


CLICHÉS

FÜR KATALOGE, ZEITSCHRIFTEN, REKLAME, etc.

A. SULZER & CO.

AUTOTYPEN-STRICHÄTZUNGEN-GALVANOS



Fabrik in Altstetten-Zürich

MEYNADIER & CO., ZÜRICH 8

Klausstrasse 35 : Telephon: Hottingen 68.47

Dachpappen-, Asphalt- und Teerprodukten-Fabrik

(Unabhängig vom Verband Schweiz. Dachpappenfabrikanten)

Asphalt — Dachpappen — Holzzement — Klebemasse

Filzkarton — Teerfreie Dauerpappe.

Baumann, Koelliker & Co.
 Aktiengesellschaft für elektrotechnische Industrie
 Zürich 1

Freileitungsbau

J. Brun & Co

Nebikon

Telegr.: BrunNebikon-Teleph42

Hebezeuge

Ketten-, Stiften- und
 Baumaschinenfabrik

Moderne

Hebezeuge

Faschenzüge, Laufkatzen
 Laufwinden, Fusswinden
 Wellenböcke, Bauwinden
 Stockwinden, Wandwinden

sowie

Bindketten, Galketten
 kalibrierte Ketten usw.

prompt und billig.

Stets grosser Lagerbestand in kuranten
 Hebezeugen und Ketten

PATENT-ANWÄLTE

E. BLUM & Co DIPL. INGENIEURE

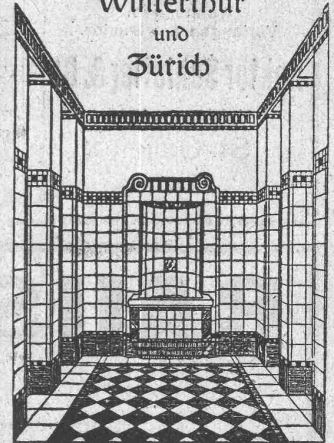
GEGRÜNDET 1878 · ZÜRICH · BAHNHOFSTR. 74

Georg Streiff & Co

Winterthur

und

Zürich



Spezialgeschäft für keramische
 Boden- und Wandbeläge

AKTIENGESELLSCHAFT

KUMMLER & MATTER

ELEKTR. UNTERNEHMUNGEN, MASCHINENFABRIK

AARAU

empfiehlt sich für Aufträge für

Lohn-Feuer-Verzinkerei



**Komplette
 Kohlen- und
 Koks-
 Förder-
 anlagen
 für
 Gas- und
 Elektrizitäts-
 Werke**

Generalvertretung für die Schweiz;
 Fr. Waldherr, Zürich
 Seefeldstr. 120.

J-Pohlig A-G-Cöln



**PRESSLUFT
 SCHLÄUCHE**
 für pneumatische
 Werkzeuge und
 für autogene
 Schweisserei

WALTER NAEF & Co
 vorm. JOH. EMIL NAEF
 Bahnhofstrasse 54, Zürich.
 Telegramme: Gumminaef.

Erfindungs-Patente
 Marken-Muster-
 & Modell-Schutz im In- u. Ausland
H. KIRCHHOFER vormals
 Bourry-Séquin & Co. ZÜRICH
 1880.
 Gegründet.

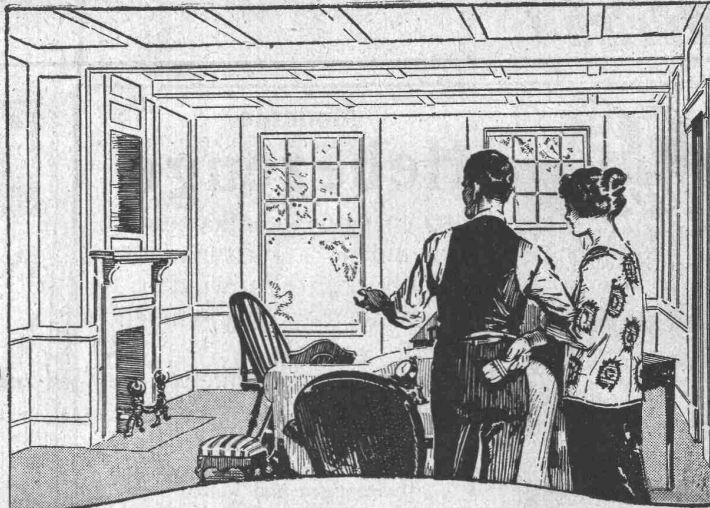


BEAVER BOARD

ist für den Kleinwohnungs-
bau v. grösster Bedeutung.
Die grossen Holzfasertafeln,
die weder reißen, noch
schwinden und vorzüglich
isolieren, ermöglichen
raschestefertigstellung der
Wohnungen.
Verlangen Sie Muster.

Hektor Schlatter & Co.

Holzbaugeschäft
St. Gallen.



Patentverwertung

Die Inhaber des schweizer. Patentes Nr. 84064 vom 6. April 1918, betreffend: „Einrichtung zum Ausführen von Reaktionen unt. hoher Temperatur“, wünschen das Patent zu verkaufen, in Lizenz zu geben oder anderweitige Vereinbarungen für die Fabrikation in der Schweiz einzugehen.

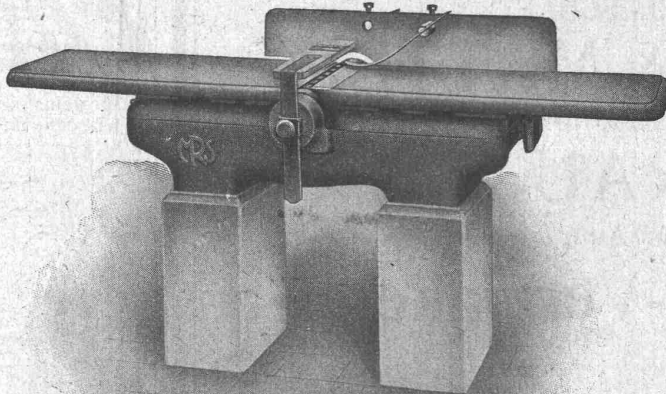
Anfragen befördert **H. Kirchofer** vormals Bourry-Séquin & Co., Ingenieur- u. Patentanwaltsbureau in **Zürich 1, Löwenstr. 51.**

Patentverwertung

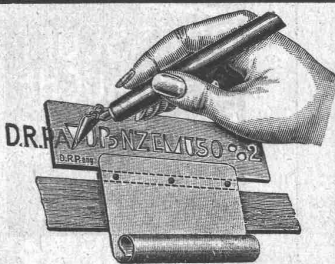
Die Inhaber des schweizer. Patentes Nr. 74758 vom 20. März 1916, betreffend: „Vorrichtung zur Gechoss-Schleuderung durch Abbrennen des Explosivstoffes“, wünschen das Patent zu verkaufen, in Lizenz zu geben oder anderweitige Vereinbarungen für die Fabrikation in der Schweiz einzugehen.

Anfragen befördert **H. Kirchofer** vormals Bourry-Séquin & Co., Ingenieur- u. Patentanwaltsbureau in **Zürich 1, Löwenstr. 51.**

RAUSCHENBACH



Moderne Holzbearbeitungsmaschinen u. Transmissionen, Schweizerfabrik
Maschinenfabrik Rauschenbach A. G., Schaffhausen



Schriftschablonen
Bahr's Normograph
Normschrift des V.S.M.
Verlangt
Prospekte beim Generalvertreter
H. W. Mettler, Ing. & Co.
St. Gallen.
Textilmaschinen

VERMESSUNGEN

F. GUGGISBERG, Ingenieur &
Grundbuchgeometer **THUN**

ABSTECKUNGEN

Freins Westinghouse

POUR CHEMINS DE FER ET TRAMWAYS

Pour tous renseignements, s'adresser à la
COMPAGNIE DES FREINS WESTINGHOUSE (Succursale suisse)
Marktgasse 50 — **BERNE** — Téléphone: 4467

G. Spörri, Ing., Näfels, Spezialfirma für
Hochdruckrohrleitungen
 für Wasserkraftanlagen betriebsfertig erstellt



**VEREINIGTE
 DRAHTWERKE
 A.G. BIEL**

EISEN & STAHL

BLANK & PRÄZIS GEZOGEN, RUND, VIERKANT, SECHSKANT & ANDERE PROFILE
 SPEZIALQUALITÄTEN FÜR SCHRAUBENFABRIKATION & FACONDEREIER
 BLANKE STAHLWELLEN, KOMPRIMIERT ODER ABGEDREHT
 BLANKGEWALZTES BANDEISEN & BANDSTAHL
 BIS ZU 300^{mm} BREITE
 VERPACKUNGS-BANDEISEN

GROSSER AUSSTELLUNGS-PREIS SCHWEIZ. LANDESAUSSTELLUNG DERB 1918

Offerten zur Verwertung von Erfindungspatenten
EIMER-SCHNEIDER INGENIEUR GENÈVE

Die Inhaber folgender schweizer. Patente wünschen mit schweizerischen Fabrikanten, bezw. Interessenten in Verbindung zu treten und sind gerne bereit, Lizenzen zu erteilen oder die Patente zu verkaufen.

Nr. 39603 vom 12. Februar 1907, Alfred Henri Savy, auf:
 „Maschine zum Füllen von Schokoladenformen“.

Nr. 60975 vom 24. Februar 1912, Emile Savy, auf: „Maschine zur Herstellung eines Ueberzuges auf Bonbons-, Biskuit- und Zuckerwaren“.

Nr. 59398 vom 19. Dezember 1911, David Alfven, auf: „Melkmaschine“.

Gefällige Offerten oder Vorschläge werden durch Herrn E. Imer-Schneider, Ingénieur-Conseil, 8, Bd. James Fazy, in Genf, weiterbefördert.

**Steinbrecher
 Sandwalzwerke
 Ziegeleimaschinen**

Kleemann's Fabriken, Obertürkheim
 (Deutschland)



ALFRED SÉQUIN ING[®]
 SEEGARTENSTR. 8 ZÜRICH 8

INDUSTRIEBAUTEN
 PROJEKTIERUNG
 & BAULEITUNG

Walter Zeugin, vorm. J. Zeugin & Sohn, Basel

Dornacherstrasse 315

Moderne Ofenbauten für alle Industrien
 Hochkaminbauten, Dampfkesselmauerungen

Landis & Gyr A.G. Zug
Elektrizitätsszähler

FERRARIS - WATTMETER
 ZEIT- & SPERRSCHALTER

Hydr. Dachwehr

patentiert

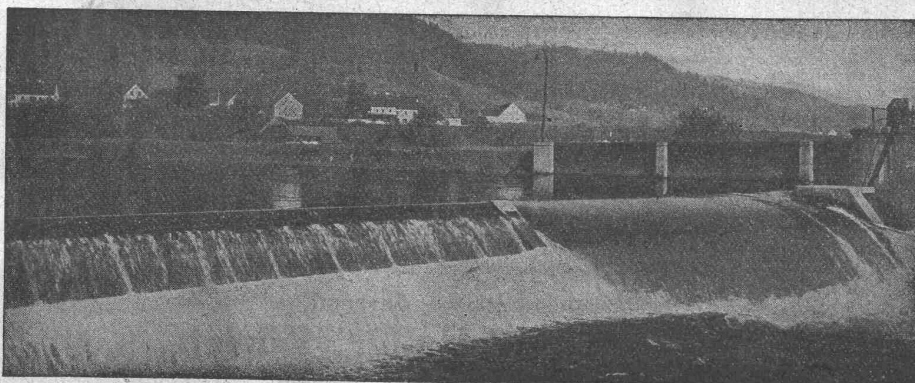
bestens bewährt b. starkem Geschiebe und Eisgang.

Nebenstehend: Dachwehr des Elektrizitätswerkes Brück an der Mur.

Automat. Abflussregulierung Saugüberfälle etc.

Ingenieurbureau

Huber & Lutz, Zürich.



Zu verkaufen Elektro- Flaschenzug

mit mechanischer Handlaufkatze, Hubhöhe 7 m, für Drehstrom, 250 Volt, 50 Perioden, komplett.

Nachwächteruhren

2 Stück, mit je 5 Kontrollkästen und Kontrollblätter.

Rollen-Tourenzähler

(System Hassler) 4 Stück.

**Schmid & Hallauer
Sursee.**

Treibriemen

aus Kernleder, Kamelhaar, Baumwolle, Balata, Hanf, Gummi. Neueste Riemenverbinder liefert ab Lager

**Adolf Schlatter
Dietikon (Zürich).**

Bauunternehmung!

Grosse ausländische **Bauunternehmung**, früher im überseeischen Auslande bereits tätig, **sucht Anschluss** an gut fundiertes, eingeführtes Unternehmen gleicher Branche oder Ingenieurbureau zur gemeinsamen Uebernahme nur grosser Bauten wie

Eisenbahn- und Wasserbauten (Spez.: Hafenaubau, Baggerungen, Wasserkraftanlagen.)

Vorhanden ist ein umfangreicher **Gerätepark** an Baggern verschiedener Typen, Lokomotiven, Gleisen, Rollwagen in allen Grössen und sonstiges Tiefbaugerät. Gefällige Zuschriften unt. Chiff. Z. Z. 450 an **Rudolf Mosse, Zürich.**

Verkauf von Kochkesseln.

Kochkessel, teils neu, teils gebraucht, von 300 und 400 Liter Inhalt, mit und ohne Schiff, sind wegen Nichtgebrauch ganz ausserordentlich billig zu verkaufen. Für Anstalten, Volks- und Arbeiterküchen, Baumeister, Landwirte, Schweinemästereien etc. Auskunft erteilt und ist zur Vorweisung bereit für die **Finanzverwaltung der Stadt St. Gallen: Die Finanzkanzlei.**

Junger Architekt

2 Semester E.T. H., 1 Jahr Praxis, wünscht für die Zeit von Mitte April bis Mitte Juli Beschäftigung auf einem Architekturbureau od. als Bauführer in Basel oder Umgebung. Etwa 30 Stdn. wöchentlich. Zeugnisse und Referenzen stehen zu Diensten. Offerten befördert unter Chiff. B. N. 5299 **Rudolf Mosse, Basel.**

Ingenieur

zur Leitung von Bergwerken im Wallis, der sich mit **20 bis 30000** Franken interessieren kann, **gesucht.** Offerten unter Z. O. 514 an **Rudolf Mosse, Zürich.**

Zu verkaufen eine Bandsäge

ganz aus Eisen, ganz neu, 80 cm Rollendurchmesser. Wegen Nichtgebrauch zu billig. Preise. Wo, sagen unter OF. 8151 Lz. **Orell Füssli-Annonc., Seehofstrasse 3, Luzern.**

Emil Steiner :: Zürich-Medikon Mechanische Werkstätte und Maschinen-Handlung

Lager in gebrauchten Maschinen aller Art, Dampfkesseln, Motoren, Reservoirs, Rippenheizröhren etc. etc.

Spezialität: Transmissionen, gebrauchte Wellen, Sellers- und Ringschmierlager neuester Systeme.

Riemenscheiben in Eisen und Holz.

Patentwerwertung

Der Inhaber des schweizerischen Patentes Nr. 80758 vom 10. März 1916, betreffend: „**Zündvorrichtung zur Herbeiführung von Explosionen im Innern von Geschossen**“, wünscht das Patent zu verkaufen, in Lizenz zu geben oder anderweitige Vereinbarungen für die Fabrikation in der Schweiz einzugehen.

Anfragen befördert **H. Kirchhofer** vorm. Bourry-Séquin & Co., Ingenieur- u. Patentanwaltsbureau in **Zürich 1, Löwenstr. 51.**

Plan - Wettbewerb.

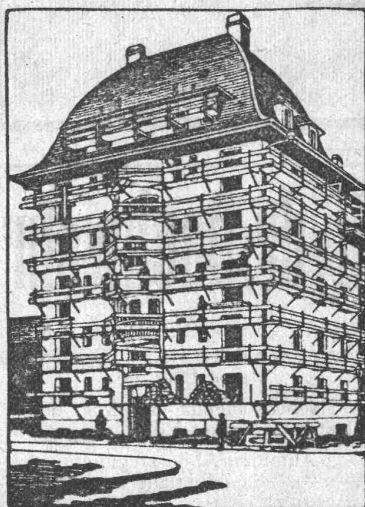
Die **evang. Kirchengemeinde Straubenzell, St. Gallen W.**, eröffnet unter den im Kanton St. Gallen seit Jahresfrist ansässigen schweizerischen, sowie den ausserhalb des Kantons wohnenden, aber im Kanton St. Gallen heimatberechtigten Architekten und Bau-technikern einen Wettbewerb zur Einreichung von Entwürfen für

ein Pfarrhaus und ein Kirchengemeindehaus

Die nötigen Unterlagen für den Wettbewerb — Programm, Situations- und Lageplan — können gegen Entrichtung einer Taxe von 10 Fr. beim Vizepräsidenten der Kirchenvorsteherschaft, Herrn **Lehrer Höhener in Bruggen** bezogen werden; an die gleiche Adresse sind bis **spätestens 18. Mal 1921** die Entwürfe einzusenden, worauf die Taxe zurückerstattet wird.

St. Gallen W., den 15. Februar 1921.

Die **evang. Kirchenvorsteherschaft
Straubenzell.**



Ansicht eines eingerüsteten Hauses

Keine Gerüststangen mehr bei Verwendung des patent.

Universal-Gerüstträger „Herkules“

Einfachstes und schnellstes Verfahren im Eingerüsten.

Hauptvorteile gegenüber allen heutigen Systemen:

1. Die Gerüststangen fallen weg, nichts beengt den Platz am Gebäude; rasche Montage und Wegnahme der Gerüstträger.
2. Einfache Handhabung, Zusammenlegbarkeit, daher keine Spezialarbeiter erforderlich; bequemes Transportieren.
3. Hohe Tragkraft bei unbegrenzter Wiederverwendbarkeit der Träger.
4. Keine Eisenbestandteile im Mauerwerk, daher keine Rostflecken im Verputz zu gewärtigen.
5. Ueberall verwendbar; in Backstein-, Bruchstein- und Haustein-Mauerwerk leicht anzubringen.
6. Festes Eingreifen im Mauerwerk durch Spezialvorrichtung, die ein Schwanken oder Herausziehen aus der Mauer verunmöglicht.

Kein Hausbesitzer, Architekt oder Baumeister versäume seine Neubauten, sowie bestehende Häuser für Reparaturen mit dem bestbewährten „**Herkules-Gerüst**“ (ohne Stangen) zu versehen!

Uebernahme kompletter Gerüstungen, Reparaturen und Verputzarbeiten. **Verkaufs- oder mietweise Ueberlassung der „Herkules-Träger“** für Putz-, Spengler-, Maler- und Bildhauergerüste etc.

Verlangen Sie weitere Auskunft bei

Heinrich Hatt-Haller, Zürich

Hoch- und Tiefbau-Unternehmung

Schweizer. Bundesbahnen.

Vakante Stelle: Ingenieur II. Klasse auf der Abteilung des Ober-Maschineningenieurs bei der Generaldirektion.

Erfordernisse: Abgeschlossene technische Hochschulbildung und gründliche theoretische Kenntnisse der Elektrotechnik und Mechanik. Erfahrungen im elektrischen Bahnbetriebe erwünscht.

Besoldung: 3500 bis 5500 Fr. (nebst den gesetzlichen Teuerungs- und Ortszulagen 3100 bis 4200 Fr.).

Anmeldungstermin: 26. Februar 1921.

Anmeldung schriftlich an die Generaldirektion der SBB in Bern.

Bemerkungen: Eintritt sobald als möglich. Die Anstellung erfolgt vorerst provisorisch.

Generaldirektion der SBB.

Tiefbautechniker - Bauführer

mit guten praktischen Erfahrungen auf verschiedenen Gebieten des Tiefbaues, bei grossen Kraftwerken, Bahnbauten und anderen Anlagen, in Vorarbeiten und Bauausführung versiert, teilweise in leitenden Stellungen tätig gewesen, sucht wegen Bauvollendung anderweitiges Engagement. Gefl. Offerten unter Chiffre Z. L. 461 an **Rudolf Mosse, Zürich.**

Schweizerische Bundesbahnen.

Konkurrenz - Eröffnung.

Die Generaldirektion der SBB eröffnet Konkurrenz über die Ausführung der **Gipserarbeiten** in der Zentrale des Kraftwerkes Amsteg in Amsteg.

Pläne und Uebernahmebedingungen liegen beim Architekten der Generaldirektion, Verwaltungsgebäude der SBB in Bern, Hochschulstrasse Nr. 6, Zimmer Nr. 140, und im Baubureau des Kraftwerkes Amsteg in Amsteg zur Einsicht auf, wo auch die Eingabeformulare bezogen werden können.

Angebote sind mit der Aufschrift: **Gipserarbeiten Amsteg** der Generaldirektion der SBB in Bern **bis 5. März 1921** verschlossen einzureichen; sie bleiben bis 5. April 1921 verbindlich.

Bern, den 10. Februar 1921.

Generaldirektion der SBB.

Mise au concours de travaux

La Direction du 1^{er} arrondissement des C. F. F. met en soumission la fourniture et la pose d'une **grue roulante** à portique de 25 tonnes de force, avec commande électrique, à installer à la gare de Genève-Cornavin.

Les intéressés peuvent se procurer les conditions spéciales à cette fourniture au bureau No. 41 du bâtiment d'Administration I, à Lausanne.

Les soumissions devront parvenir à la Direction du 1^{er} arrondissement des C. F. F. à Lausanne, le 21 mars 1921 au plus tard, sous pli fermé portant l'inscription „Offre pour la fourniture d'une grue de 25 tonnes“. Elles seront valables jusqu'au 20 avril 1921.

Direction 1^{er} Arrondissement.

Stellenausschreibung

Bei der Eidgenössischen Telegraphen- und Telephon-Verwaltung ist die Stelle des

Chefs

der

technischen Abteilung

neu zu besetzen.

Erfordernisse.

Abgeschlossene elektrotechnische Bildung, Hochschulbildung erwünscht. Umfassende Erfahrung in der Schwachstromtechnik. Befähigung zur Oberleitung von Bau und Betrieb der gesamten Verwaltung. Deutsch und französisch. Besoldung 5200 bis 8300 Franken nebst den gesetzlichen Teuerungszulagen, gegenwärtig 4088 bis 5000 Franken. Hiezu Kinderzulagen.

Ausführliche Anmeldungen mit Lebenslauf, Angaben und Zeugnissen über Studien und praktische Tätigkeit, Leumundzeugnis und Heimatschein sind **bis zum 28. Februar 1921** einzureichen an die

Obertelegraphendirektion
in Bern.

Gesucht

zum möglichst baldigen Eintritt ein tüchtiger

Konstrukteur

für Schaltapparate, Schaltkästen u. Schaltanlagen.

Es wird nur auf eine erste Kraft reflektiert, der genügend theoretische und praktische Praxis besitzt, um einem grösseren Konstruktionsbureau vorstehen zu können. Ausführliche Bewerbungen mit Bild und Angabe über Bildungsgang und frühesten Eintrittstermin sind erbeten unter Chiffre Z. O. 389 an **Rudolf Mosse, Zürich.**

Gesucht Tiefbau-Ingenieur

von erster Bauunternehmung für die Leitung der Tiefbauabteilung. Nur solche Herren, die über entsprechende Vorbildung und gründliche praktische Erfahrung im Tiefbau — möglichst auch in Luftdruckgründungen — verfügen und bereits grosse Tiefbauarbeiten mit Erfolg selbständig geleitet haben, wollen ausführliche Bewerbung richten an **Rudolf Mosse, Frankfurt a/Main** unter Chiffre F. D. B. 549.

Erfahrener, energisch. Bautechniker

in allen Preiskalkulationen durchaus selbständig, praktisch u. theoretisch **sucht**

in Baugeschäft oder Architekturbureau sofort oder auf 1. April-Stellung. Offerten unter Z. R. 285 beförd. **Rudolf Mosse, Zürich**

Gebrüder Rüttimann

Elektrische Unternehmungen

Zug -- Lausanne

Spezial-Geschäft für

FREILEITUNGEN

Schweiz. Linoleumfabrik Giubiasco (Tessin)

Gegründet 1905



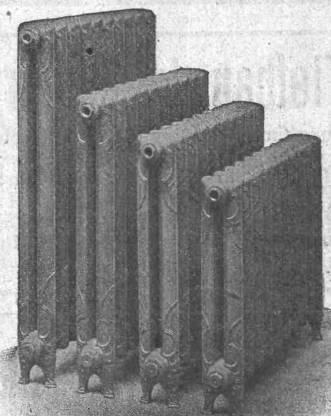
Erstklassige Marke

Eigene Agentur Zürich, Bleicherweg 50, Telephon: Selnau Nr. 69.30
 Briefadresse: Postfach Selnau Nr. 41 — Bezugsquellen werden nachgewiesen durch die Agentur Bleicherweg 50 — In Mill. Quadratmeter bewährt

Granit - Inlaid - Jaspé - Kork
Uni Linoleum - Kork-Jaspé

Schweizer Linoleum (Marke Helvetia)

GESELLSCHAFT DER LUDW. VON ROLL'SCHEN EISENWERKE
 · FILIALE: EISENWERK CLUS KT. SOLOTHURN ·



Cluser Heizkessel

Für Warmwasser- und Niederdruck-Dampfheizung, sowie für gewerbliche Anlagen.

Bewährtes System.

Einfache Bauart und Aufstellung.
 Bequeme Reinigung während dem Betriebe.

Ueber 9000 Cluser-Kessel im Betriebe.

Radiatoren

55 verschiedene Modelle.

Rippenheizröhren, Wärmeplatten, Wärmeschränke,
 Wärmetische, Ventile, Formstücke und Flanschen.
 Lieferung ab Vorrat.

Zu beziehen durch die Installationsfirmen.