

**Zeitschrift:** Schweizerische Bauzeitung  
**Herausgeber:** Verlags-AG der akademischen technischen Vereine  
**Band:** 77/78 (1921)  
**Heft:** 9

## Werbung

### Nutzungsbedingungen

Die ETH-Bibliothek ist die Anbieterin der digitalisierten Zeitschriften. Sie besitzt keine Urheberrechte an den Zeitschriften und ist nicht verantwortlich für deren Inhalte. Die Rechte liegen in der Regel bei den Herausgebern beziehungsweise den externen Rechteinhabern. [Siehe Rechtliche Hinweise.](#)

### Conditions d'utilisation

L'ETH Library est le fournisseur des revues numérisées. Elle ne détient aucun droit d'auteur sur les revues et n'est pas responsable de leur contenu. En règle générale, les droits sont détenus par les éditeurs ou les détenteurs de droits externes. [Voir Informations légales.](#)

### Terms of use

The ETH Library is the provider of the digitised journals. It does not own any copyrights to the journals and is not responsible for their content. The rights usually lie with the publishers or the external rights holders. [See Legal notice.](#)

**Download PDF:** 01.04.2025

**ETH-Bibliothek Zürich, E-Periodica, <https://www.e-periodica.ch>**

# Beeilen Sie sich!

Am **30. März**

ist die grosse, amtliche **2. Ziehung** der Lotterie des **Naturheil-Vereins Zürich**

**500 000.— Franken Total-Trefferbetrag**

Lose in Couverts à 2 Stück = 2.— Fr.

Serie à 5 Couverts à 10 Stück = 10.— Fr.

**Bei Ankauf ganzer Serien Gewinn garantiert**

Die Inkassofrist sämtlicher Trefferlose erlischt 6 Monate nach der 3. Ziehung.

Wiederverkäufer hohe Provision.

**Handels- u. Prämienobligationen-Bank A.G.**

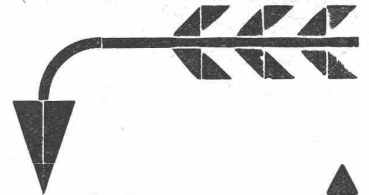
Löwenstr. 67 (b. Bahnhofplatz) **Zürich** Telephon: Selnau 57.29.

# Sponagel & Co

**Zürich**

## Baumaterialien

Spezialität: Boden- und Wandplattenbeläge



# Wir fertigen

in unserer Abtlg. Massenartikel auf besonderen Spezialmaschinen

## gedrehte Massenartikel

für sämtliche Zwecke in sauberster Ausführung und zu billigen Preisen. Senden Sie Ihre Muster oder Zeichnung.

**Holzleuchter A.-G., Basel**

**CLICHÉS**  
FÜR KATALOGE, ZEITSCHRIFTEN, REKLAME, etc.  
**A. SULZER & CO**  
ZÜRICH  
TEL. S. 2912  
AUTOTYPIEN-STRICHÄTZUNGEN-GALVANOS

# Verband Schweiz. Dachpappenfabrikanten E. G.

Verkaufs- und Beratungsstelle

Peterhof, Bahnhofstrasse 30 — **Zürich** — Peterhof, Bahnhofstrasse 30  
Telephon: Selnau Nr. 36.36 Telegramme: Dachpappverband

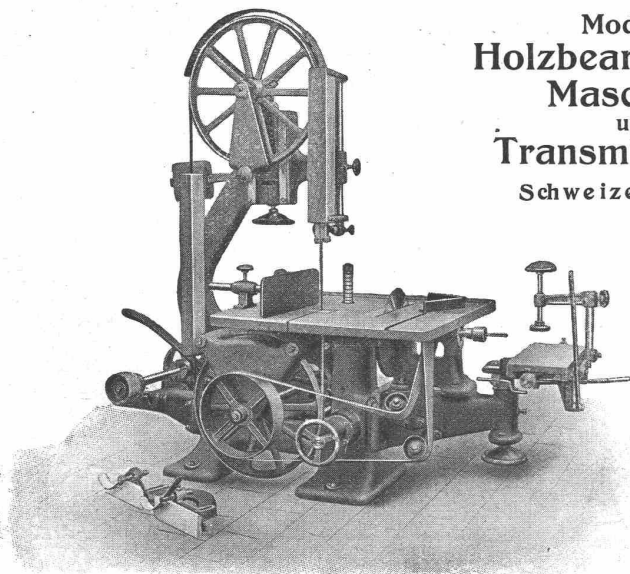
Verkaufsstelle für

**Dachpappen — Holz-Zement — Klebemassen**  
**Flitzkarton — Teerfreie Dachpappen**

# RAUSCHENBACH

Moderne  
**Holzbearbeitungs-**  
**Maschinen**  
und  
**Transmissionen**

Schweizerfabrikat



Maschinenfabrik Rauschenbach A.G., Schaffhausen



## Amerik. Buchführung

lehrt brieflich mit Garantie

Treuhand-Institut

Fritz Madoery, Basel.

Prospekte gratis und franko.

## Technische Photographie

Spezialität:

### Architekturaufnahmen

Konstruktionen, Maschinen

Zeichnungen u. Pläne

Katalog-Aufnahmen

**H. Wolf-Bender**

Zürich

16 Kappelergasse 16

# Gasgefüllte OSRAM-AZO-LAMPEN

Neue ermässigte Listenpreise.

Gültig ab 1. März 1921.

Spannung Volt	Wattverbrauch Watt	Listenpreise Fr.
100—130	25	2.50
100—240	40	3.25
„	60	4.—
100—260	75	4.25
„	100	5.75
„	150	9.75
„	200	13.—
„	300	18.50
„	500	25.—
„	750	35.—
„	1000	40.—
„	1500	51.—
„	2000	65.—

Neue Rabatte auf Anfrage.

*Ermässigte Preise für luftleere Osram-Drahtlampen  
auf Anfrage.*

Man verlange Offerte nebst Typenliste.

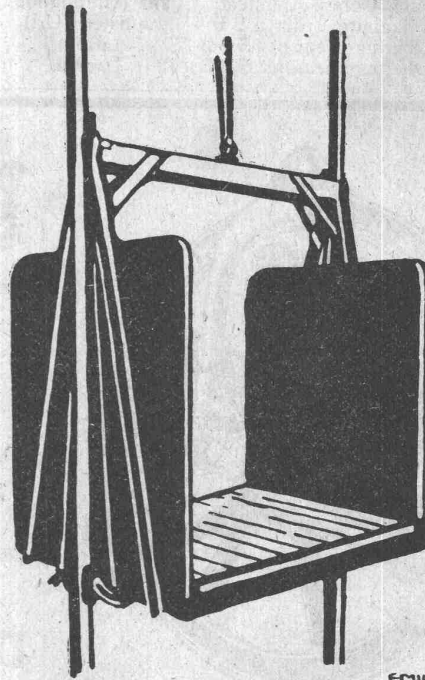
Prompt lieferbar ab Lager Veltheim/Winterthur.

## OSRAM A.G., ZÜRICH

# Personen- u. Lasten-



**SCHINDLER  
u. CIE.  
LUZERN**  
GEGRÜNDET  
1874  
5000 ANLAGEN AUSGEFÜHRT

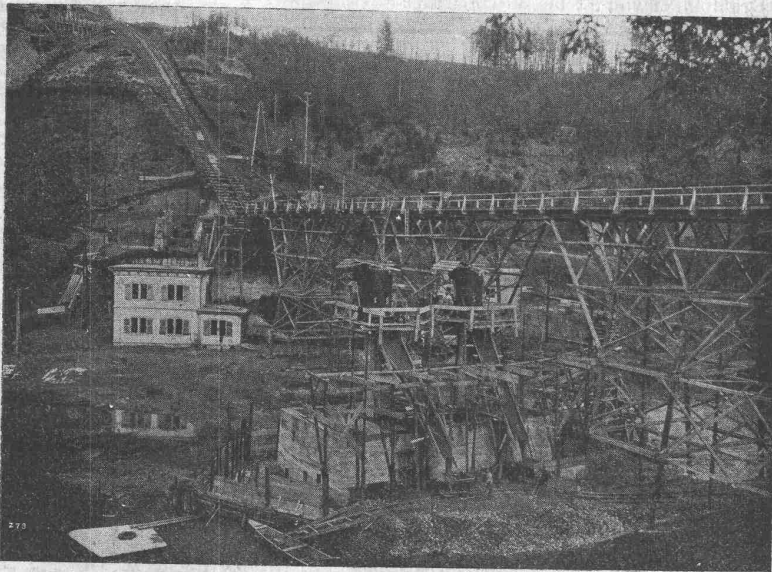


EMIL HUBER-19.

# AUFZÜGE

## Ed. Züblin & C<sup>ie</sup> A.-G., Zürich-Basel

Ingenieurbureau und Bauunternehmung

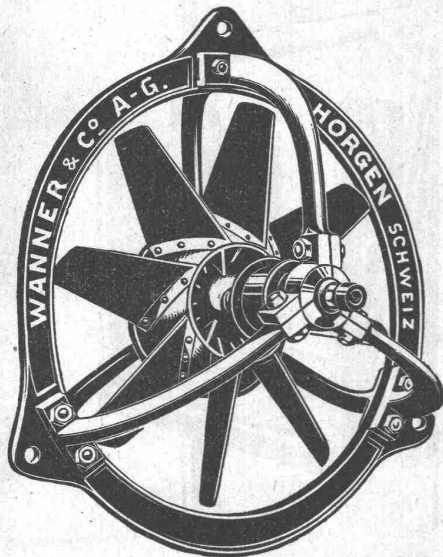


Pneumatische Fundierung des Mittelpfeilers der Pérollesbrücke in Fribourg.  
Aufnahme vom 20. Januar 1921.

- Eisenbetonpfehlrammungen
- Druckluftgründungen
- Wasserbauten
- Brücken in Beton u. Eisenbeton
- Silos und Lagerhäuser
- Erztaschenanlagen
- Hochbauten aller Art

**Submissions - Anzeiger.**

Termin	Auskunftstelle	Ort	Gegenstand
1. März	K. Scheer, Architekt	Oerlikon	Wasser-, Gas- u. elektr. Installat. f. die Gemeinnützige Baugesellschaft Oerlikon.
1. "	U. Coray, Architekt	Ilanz (Graubünden)	Versch. Bauarbeiten zum Schulhaus-Aufbau der Stadtgemeinde Ilanz.
12. "	Baubureau der S B B	Amsteg (Uri)	Bauarbeiten zum Maschinenhaus d. Nebenkraftwerkes Göschenen in Göschenen.
12. "	Oberingenieur der S B B	Luzern	Bau einer eisernen Brücke über den Aabach bei Steinen (47 t).
19. "	Oberingenieur der S B B	Luzern	Alle Bauarbeiten für einen Güterschuppen (Länge 542 m) in Chiasso.



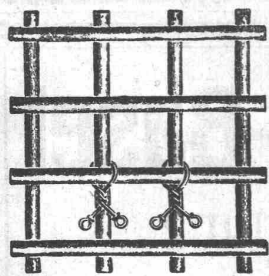
# Ventilatoren

und Ventilations-Anlagen für alle Industriezweige,  
sowie

Entnebelungs-Anlagen, Tröckne-Anlagen, Luft-  
heizungs-Anlagen, Pneumatische Transport-  
Anlagen, Späne- und Staubabsaugungs-An-  
lagen, Luftturbinen und Blechrohrleitungen  
nach

eigenen, langjährig bestbewährten  
Spezial-Konstruktionen.

**Wanner & Co. A.-G., Horgen**

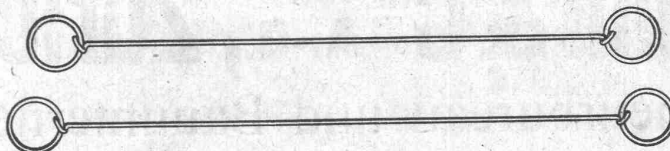


Verwendung beim blinden von Betonisen.

## Schweizerische Nagelfabrik

Aktiengesellschaft

Grüze bei Winterthur



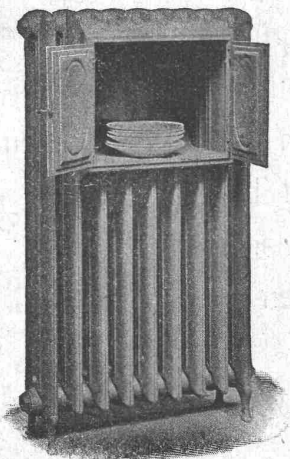
Drahtbinder von 12 bis 30 cm Länge



Verwendung als Sackverschlüsse



GESELLSCHAFT DER LUDW. VON ROLL'SCHEN EISENWERKE  
· FILIALE: **EISENWERK CLUS** KT. SOLOTHURN ·



## Cluser Radiatoren

55 verschiedene Modelle

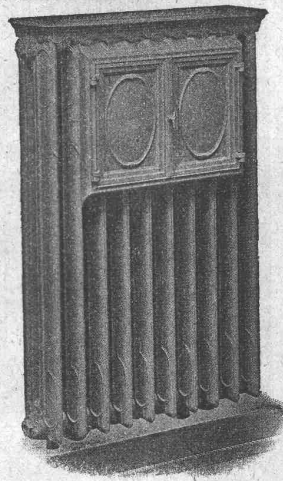
## Cluser Heizkessel

für Warmwasser- und Niederdruck-Dampfheizung, sowie für  
gewerbliche Anlagen. — Ueber 9000 Cluserkessel im Betriebe.

Rippenheizröhren, Wärmeplatten,  
Wärmeschränke, Wärmetische, Ventile,  
Formstücke und Flanschen.

Lieferung ab Vorrat.

Zu beziehen durch die Installationsfirmen.



# H. FLOTTMANN & CIE, ZÜRICH

TELEPHON SELNAU 1671 ♦ RENGGERSTRASSE 86 ♦ TELEGRAMM-ADRESSE: FLOTTMANN, ZÜRICH

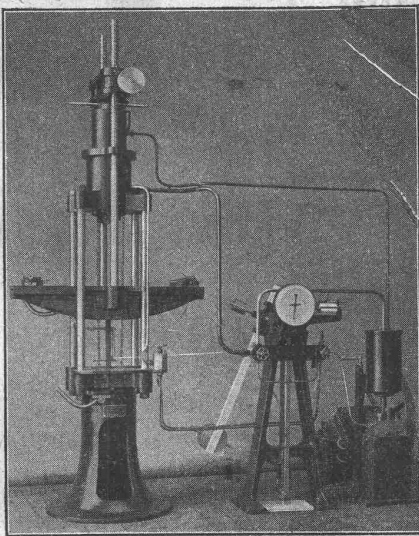
liefern als Spezialität:

Komplette stationäre, trans-  
portable und fahrbare **Pressluftanlagen**  
und **Pressluftwerkzeuge** mit allen Zu-  
sätzliche **behörden für**  
**Tunnelbauten, Steinbrüche, Marmorwerke, Zementwaren-  
fabriken, Giessereien, mechanische Werkstätten etc. etc.**

GROSSES LAGER IN ZÜRICH

STATION WOLLISHOFEN

## Alfred J. Amsler & Co., Schaffhausen (Schweiz)



30 tons Zerreißmaschine

### Maschinen-Abteilung:

**Materialprüfungs-Maschinen** in allen Grössen und Stärken für:  
**Metalle und Holz** auf Zug, Druck, Biegung, Torsion, Schlag, Härte, Abnutzung,  
Dauerbeanspruchung.  
Drahtseile, Hanfseile, Ketten, Riemen, Gewebe auf Zug.  
Federn auf Zug, Druck, Biegung, Dauerbeanspruchung.  
Transportflaschen und Rohre auf innern Druck.  
Manometer auf richtige Druckanzeige (Manometerprüfer).  
Feinmessinstrumente für Längenänderungen.  
**Cement, Beton, Stein und andere Baustoffe** auf Druck, Zug, Biegung,  
Abnutzung, Wasserdurchlässigkeit.  
Hochdruck-Oelpumpen, Hochdruck-Gaskompressoren.  
Kraftmesser zur Ermittlung des Kraftbedarfs von Arbeitsmaschinen.  
Torsionskraftmesser in allen Stärken für raschlaufende Maschinen bis zu den  
höchsten Geschwindigkeiten (Zentrifugalpumpen, Dampfturbinen, Turbo-  
kompressoren etc.).  
Zugkraftmesser für Fahrzeuge.  
Raddruckwage für Eisenbahnfahrzeuge.  
**Längenteilmaschinen und Kreistellmaschinen** für industrielle Verwendung.

### Instrumenten-Abteilung:

Planimeter, Integratoren, hydrometrische Flügel und verwandte Instrumente.

Entwurf und Ausführung neuer Maschinen und Instrumente für vorzu-  
schreibende Zwecke.

# Hetzer-Construktionen

Ueberdeckte Fläche in der Schweiz rund 230,000 m<sup>2</sup>

Offertstellung und Ausführung durch

Schweiz. A.-G. für Hetzer'sche Holzbauweisen, Zürich I.

## Patentverwertung

Die Inhaber des schweizer. Patentes Nr. 84064 vom 6. April 1918, betreffend: „**Einrichtung zum Ausführen von Reaktionen unt. hoher Temperatur**“, wünschen das Patent zu verkaufen, in Lizenz zu geben oder anderweitige Vereinbarungen für die Fabrikation in der Schweiz einzugehen.

Anfragen befördert **H. Kirchofer** vormals Bourry-Séquin & Co., Ingenieur- u. Patentanwaltsbureau in **Zürich 1, Löwenstr. 51.**

## Patentverwertung

Die Inhaber des schweizer. Patentes Nr. 74758 vom 20. März 1916, betreffend: „**Vorrichtung zur Geechoss-Schleuderung durch Abbrennen des Explosivstoffes**“, wünschen das Patent zu verkaufen, in Lizenz zu geben oder anderweitige Vereinbarungen für die Fabrikation in der Schweiz einzugehen.

Anfragen befördert **H. Kirchofer** vormals Bourry-Séquin & Co., Ingenieur- u. Patentanwaltsbureau in **Zürich 1, Löwenstr. 51.**

## Patentverwertung

Die Inhaber der schweizerischen Patente Nr. 48535 vom 8 Juni 1909, betr.: **Antriebs-einrichtung an Motorfahrrädern** und Nr. 69098 vom 5. September 1914, betreffend: **Motorische Antriebsvorrichtung f. Fahrräder**, wünschen die Patente zu verkaufen, in Lizenz zu geben oder anderweitige Vereinbarungen für die Fabrikation in der Schweiz einzugehen.

Anfragen befördert **H. Kirchofer** vorm. Bourry-Séquin & Co., Ingenieur- u. Patentanwaltsbureau in **Zürich 1, Löwenstr. 51.**

## Patent-Verwertung.

Die Inhaber des schweizerischen Patentes Nr. 58112 vom 19. Juni 1911, betreffend: **Vorrichtung zum Einschalten v. verschiedenen Geschwindigkeiten an Motorfahrzeugen**, wünschen das Patent zu verkaufen, in Lizenz zu geben oder anderweitige Vereinbarungen für die Fabrikation in der Schweiz einzugehen.

Anfragen befördert **H. Kirchofer** vorm. Bourry-Séquin & Co., Ingenieur- u. Patentanwaltsbureau in **Zürich 1, Löwenstrasse 51.**

## Treibriemen

aus Kernleder, Kamelhaar, Baumwolle, Balata, Hanf, Gummi. Neueste Riemenverbinder liefert ab Lager

**Adolf Schlatter**  
Dietikon (Zürich).

## Patentverwertung

Der Inhaber des schweizerischen Patentes Nr. 80708 vom 10. März 1916, betreffend: „**Zündervorrichtung zur Herbeiführung von Explosionen im Innern von Geschossen**“, wünscht das Patent zu verkaufen, in Lizenz zu geben oder anderweitige Vereinbarungen für die Fabrikation in der Schweiz einzugehen.

Anfragen befördert **H. Kirchofer** vorm. Bourry-Séquin & Co., Ingenieur- u. Patentanwaltsbureau in **Zürich 1, Löwenstr. 51.**

Für einen Materialaushub von ca. 40000 m<sup>3</sup> aus dem Seegebiet und Transport in die Auffüllung, Distanz 100 m, Höhendifferenz 3 m, wird ein

### Saugbagger mit Förder-einrichtung gesucht.

Offerten unt. Chiff. Z. G. 557 befördert **R. Mosse, Zürich.**

### Sofort zu verkaufen

ein neuer

## Automobil-Steinbrecher

(Selbstfahrer)

mit Sortiertrommel und Beschickungsaufzug. Anfragen für detaillierte Offerten unter Chiffre Z. W. 397 befördert **Rudolf Mosse, Zürich.**

## Optische-Instrumente

Selbert-Mikroskope  
Prismen-Feldstecher, 6× à 125 Fr.  
Prismen-Feldstecher, 12×, Leitz  
Nivellier-Instrumente Zeiss u. a.  
Theodolite, Taschen-Höhenmesser  
Rechenschleier „Rietz“ à 25 Fr. u. a.

**Steinbrüchel & Hartmann, Ingenieure**  
Bahnhofstrasse 51 — Zürich — Merkatorium IV. E.

## Steinbrecher Sandwalzwerke Ziegeleimaschinen

**Kleemann's Fabriken, Obertürkheim**  
(Deutschland)

Qui pourrait fournir

## No. 22 et 23

de la „Schweizerische Bauzeitung“

### Bd. LXXI, année 1918?

Offres avec prix sous chiffre P. 45804 V., à **Publicitas S. A., Vevey.**

## Erfahrener, energisch. Bautechniker

in allen Preiskalkulationen durchaus selbständig, praktisch u. theoretisch **sucht**

in Baugeschäft oder Architekturbureau sofort oder auf 1. April Stellung. Offerten unter Z. R. 285 beförd. **Rudolf Mosse, Zürich.**

## Junger Architekt

2 Semester E.T. H., 1 Jahr Praxis, wünscht für die Zeit von Mitte April bis Mitte Juli Beschäftigung auf einem Architekturbureau od. als Bauführer in Basel oder Umgebung. Etwa 30 Stdn. wöchentlich. Zeugnisse und Referenzen stehen zu Diensten. Offerten befördert unter Chiff. B. N. 5299 **Rudolf Mosse, Basel.**

Junger, tüchtiger

## Bautechniker - Bauführer

sucht Stelle.

Erstklassige Zeugnisse und Referenzen. Offerten unter Chiffre Z. S. 592 an **R. Mosse, Zürich.**

Auf ein Architekturbureau ein tüchtig., durchaus gewissenhafter

## Bautechniker

per sofort gesucht. Offerten mit Angabe des Alters und der Gehaltsansprüche unter Chiffre Z. Z. 625 an **R. Mosse, Zürich.**

Diplomierter

## Bautechniker

33 Jahre alt, mit Bureau- und Bauplatzpraxis, sucht Stelle für sofort oder später. Offerten unt. Chiffre Z. J. 609 an **Rudolf Mosse, Zürich.**

## Gesucht

auf ein Architekturbureau ein tüchtiger, seriöser

## Architekt.

Eintritt möglichst sofort. Offert. mit Angabe des Alters und der Gehaltsansprüche unter Chiffre Z. A. 626 an **R. Mosse, Zürich.**

Zu verkaufen

20%, billiger als Katalogpreis **neues Zeiss Nivellier-Instr. I mit Stativ Ib** für 500 Fr. von Privatmann wegen Nichtgebrauch. Off. u. Z. P. 590 an **Mosse, Zürich.**

## Zu verkaufen

### Elektro-Flaschenzug

mit mechanischer Handlaufkatze, Hubhöhe 7 m, für Drehstrom, 250 Volt, 50 Perioden, komplett.

### Nachtwächteruhren

2 Stück, mit je 5 Kontrollkästen und Kontrollblätter.

### Rollen-Tourenzähler

(System Hassler) 4 Stück.

**Schmid & Hallauer**  
Sursee.

**PATENT-ANWÄLTE**  
**E. BLUM & C.** DIPL. INGENIEURE  
GEGRÜNDET 1878 - ZÜRICH - BAHNHOFSTR. 74

## Mise au concours de travaux

La Direction du 1<sup>er</sup> arrondissement des C. F. F. met en soumission la fourniture et la pose d'une grue roulante à portique de 25 tonnes de force, avec commande électrique, à installer à la gare de Genève-Cornavin.

Les intéressés peuvent se procurer les conditions spéciales à cette fourniture au bureau No. 41 du bâtiment d'Administration I, à Lausanne.

Les soumissions devront parvenir à la Direction du 1<sup>er</sup> arrondissement des C. F. F. à Lausanne, le 21 mars 1921 au plus tard, sous pli fermé portant l'inscription „Offre pour la fourniture d'une grue de 25 tonnes“. Elles seront valables jusqu'au 20 avril 1921.

Direction 1<sup>er</sup> Arrondissement.

## Konkurrenz-Eröffnung.

Die Generaldirektion der SBB eröffnet Konkurrenz über folgende Arbeiten für die Erstellung des Maschinenhauses des Nebenkraftwerkes Göschenen in Göschenen.

1. **Erd-, Maurer- und Verputzarbeiten**, umfassend in der Hauptsache ca. 800 m<sup>3</sup> Aushub, ca. 630 m<sup>3</sup> Mauerwerk und ca. 1000 m<sup>2</sup> Verputz;
2. **Zimmerarbeiten**, ca. 10 m<sup>3</sup> Holz;
3. **Spenglerarbeiten**;
4. **Dachdeckerarbeiten**, ca. 200 m<sup>2</sup> Eindeckung;
5. **Schreinerarbeiten**, umfassend ca. 35 m<sup>2</sup> Fenster und Türen.

Pläne und Uebernahmsbedingungen liegen beim Architekten der Generaldirektion, Verwaltungsgebäude der SBB in Bern, Hochschulstrasse Nr. 6, Zimmer 140, und im Baubureau des Kraftwerkes Amsteg in Amsteg (Kt. Uri) zur Einsicht auf, wo auch die Angebotformulare bezogen werden können.

Am 1. März findet eine gemeinsame Begehung des Bauplatzes der Interessenten mit der Bauleitung statt. Die Teilnehmer besammeln sich 15.15 Uhr auf dem Perron der Station Göschenen.

Angebote mit der Aufschrift „Erd-, Maurer- und Verputzarbeiten, Zimmer-, Spengler-, Dachdecker- od. Schreinerarbeiten für das Maschinenhaus Göschenen“ sind der Generaldirektion der SBB in Bern bis 12. März 1921 verschlossen einzureichen, sie bleiben bis 12. April 1921 verbindlich.

Generaldirektion SBB.

## Lohnfeuertverzinkerei

Akt.-Ges. Kummler & Matter ♦ Aarau  
Elektrische Unternehmung und Maschinen-Fabrik

## Gesucht

zum möglichst baldigen Eintritt ein tüchtiger

## Konstrukteur

für Schaltapparate, Schaltkästen u. Schaltanlagen.

Es wird nur auf eine erste Kraft reflektiert, der genügend theoretische und praktische Praxis besitzt, um einem grösseren Konstruktionsbureau vorstehen zu können. Ausführliche Bewerbungen mit Bild und Angabe über Bildungsgang und frühesten Eintrittstermin sind erbeten unter Chiffre Z. O. 389 an Rudolf Mosse, Zürich.

## Gesucht Tiefbau-Ingenieur

von erster Bauunternehmung für die Leitung der Tiefbauabteilung. Nur solche Herren, die über entsprechende Vorbildung und gründliche praktische Erfahrung im Tiefbau — möglichst auch in Luftdruckgründungen — verfügen und bereits grosse Tiefbauarbeiten mit Erfolg selbständig geleitet haben, wollen ausführliche Bewerbung richten an Rudolf Mosse, Frankfurt a/Main unter Chiffre F. D. B. 549.

## Important Etablissement Industriel de Strasbourg

demande

## Ingenieurs, Constructeurs et Dessinateurs

en charpentes métalliques, très capables, ayant pratique dans ce genre de travail. Ecrire en indiquant références et prétentions sous chiffre Z. O. 589 à Rudolf Mosse, Zurich.

## Architekt und Baumeister

Wer weiss tüchtige, energische und an selbständiges Arbeiten gewöhnte Kraft, welche gewillt ist die Interessen seiner Prinzipalschaft in jeder Hinsicht voll und ganz zu wahren, entsprechend zu schätzen und zu honorieren? In Frage kommt nur leitende Vertrauensstellung in Arch.- oder Baugeschäft, die energischem, strebsamen jungen Manne Gewähr für sicheres Fortkommen bietet. Offerten unter S. 1364 A. L. befördert die Publicitas, Zürich.

## Gesucht Betriebsleiter (Masch.-Ing.)

in Maschinenfabrik mit ca. 100 bis 150 Arbeitern. Erfordernisse: Umfassende technische und praktische Erfahrung im Maschinenbau, mit Kenntnissen im Kleinhebezeugbau. Befähigung zur Leitung des technischen Bureaus und des Betriebes, der deutschen und französischen Sprache mächtig. Spätere Beteiligung nicht ausgeschlossen. Ausführliche Angaben über Studiengang und praktische Tätigkeit mit Zeugniskopien begleitet nebst Bekanntgabe der Salairansprüche und der Eintrittsmöglichkeit beliebe man zu richten unter Chiffre Z. B. 602 an RUDOLF MOSSE, ZÜRICH, Limmatquai.



8, rue des  
Vieux-Grenadiers

SOCIÉTÉ  
GENEVOISE



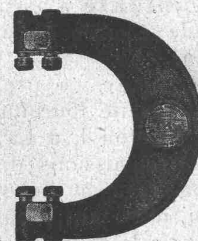
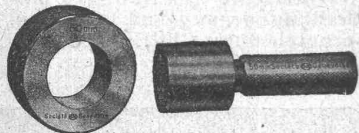
D'INSTRUMENTS  
DE PHYSIQUE

GENÈVE



## Normal- u. Toleranz-Lehren

Katalog-Nummer 231 und 241



Komplette Serien von Toleranzen  
für alle Branchen der Mechanik.

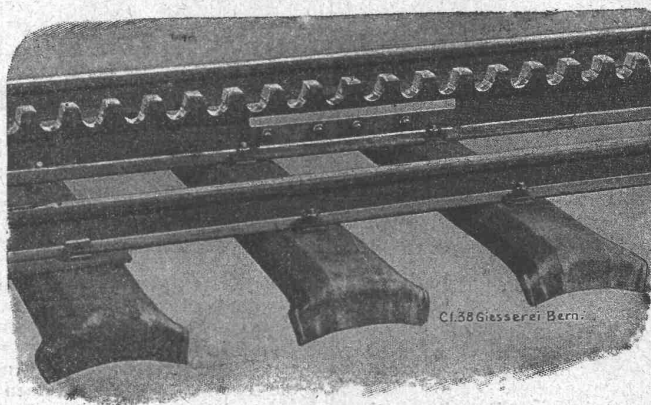
Nachstellbare Rachenlehre

# GIESSEREI BERN

in Bern Konstruktionswerkstätten

Werk der Gesellschaft der L. von Roll'schen Eisenwerke liefert als Spezialität:

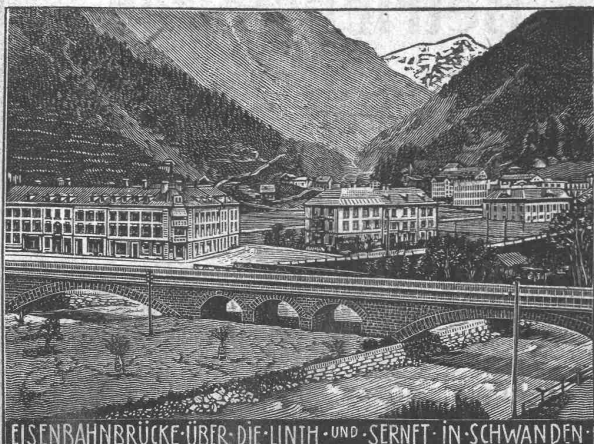
Telephon  
1066



Telegramme:  
Giesserei Bern



Zahnradbahnmaterial, Hebezeuge, Eisenbahnmaterial, Standseilbahnen, Schützenanlagen und Wehreinrichtungen, Maschinen für Torfgewinnung, Allgemeiner Maschinenbau



EISENBAHNBRÜCKE ÜBER DIE LINTH-UND-SERNFT IN SCHWANDEN

## Heinrich Brändli, Horgen Asphalt-, Dachpappen- und Holzcementfabrik

empfiehlt sich zur Lieferung als

**Spezialität: Asphalt-Isolierplatten**, einfach und kombiniert, zur Verwendung für **Brücken- und Gewölbe-Abdeckungen** bei Ueber- und Unterführungen für Eisenbahn- und Strassenbauten; für **Fundament-Mauerabdeckungen** bei Hoch- und Tiefbauten, je nach Angabe der Verwendungsarten in geeigneter Stärke und auf Mass zugeschnitten.

### Isoliergoudron

Erste Referenzen — Prompte Bedienung

Telegramm-Adresse: Heinrich Brändli, Horgen — Telephon Nr. 38