

**Zeitschrift:** Schweizerische Bauzeitung  
**Herausgeber:** Verlags-AG der akademischen technischen Vereine  
**Band:** 77/78 (1921)  
**Heft:** 10

## Werbung

### Nutzungsbedingungen

Die ETH-Bibliothek ist die Anbieterin der digitalisierten Zeitschriften. Sie besitzt keine Urheberrechte an den Zeitschriften und ist nicht verantwortlich für deren Inhalte. Die Rechte liegen in der Regel bei den Herausgebern beziehungsweise den externen Rechteinhabern. [Siehe Rechtliche Hinweise.](#)

### Conditions d'utilisation

L'ETH Library est le fournisseur des revues numérisées. Elle ne détient aucun droit d'auteur sur les revues et n'est pas responsable de leur contenu. En règle générale, les droits sont détenus par les éditeurs ou les détenteurs de droits externes. [Voir Informations légales.](#)

### Terms of use

The ETH Library is the provider of the digitised journals. It does not own any copyrights to the journals and is not responsible for their content. The rights usually lie with the publishers or the external rights holders. [See Legal notice.](#)

**Download PDF:** 15.03.2025

**ETH-Bibliothek Zürich, E-Periodica, <https://www.e-periodica.ch>**

# PERSONEN- & WAREN-AUFZÜGE

nach  
bewährtem  
System

für jede Leistung und Betriebsart

Schweiz. Wagonsfabrik Schlieren A. G., Schlieren-Zürich

Telephon: Selnau 11.15  
Telegr.: Wagonsfabrik Schlieren

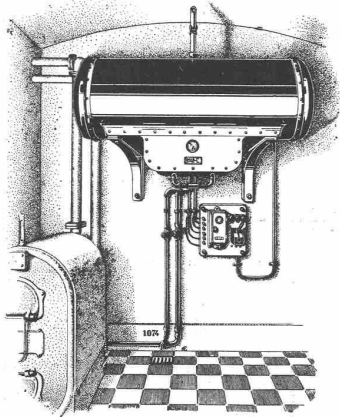
**Nützet die weisse Kohle aus**

mit dem  
elektrischen

## Heisswasserspeicher

für Bad, Küche, Fabriken

**Deco A.-G. für sanitäre Anlagen**  
Küsnacht-Zürich



## FAVARGER & C<sup>o</sup> S.A.

Neuchâtel (Suisse)

Maison fondée en 1860 par Hipp

### HORLOGERIE ÉLECTRIQUE

Système breveté d'unification électrique de l'heure pour Villes, Gares, Fabriques, Ecoles, Universités, Hôtels, Bureaux, Casernes etc.

### HORLOGES-MÈRES

à petite, moyenne, et grande capacité (jusqu'à 500 cadrans)

### RÉCEPTRICES

de tous diamètres (depuis 0,10 cm à 3 m et plus sans relais)

### SIGNAUX HORAIRES AUTOMATIQUES

(acoustiques, optiques, enregistrés)

Fournisseurs de nombreuses Villes et chemins de fer suisses et étrangers

## Carl Richner, Aarau

Terrazzo- und Cementwaren-Fabrik

Erstellung von Mosaikarbeiten  
keram. Wand- und Bodenbeläge

Grosses Lager in Steinzeug — Ton — Mosaik und Cement-Bodenplatten — glasierte Wandplatten — Schüttsteine aus Feuerton, glasiert, armierte Mosaikschüttsteine — Steinzeug-Röhren — Tröge — Einmachtopfe — Abdichtungsmittel: Sika und Cerinol; gegen Feuchtigkeit und Wasserdruck —

Frostschutzmittel: Antifrost.

Preislisten, Prospekte und Kostenvoranschläge zu Diensten.

Telephon Nr. 35.

## Verband Schweiz. Dachpappenfabrikanten E. G.

Verkaufs- und Beratungsstelle

Peterhof, Bahnhofstrasse 30 — Zürich — Peterhof, Bahnhofstrasse 30  
Telephon: Selnau Nr. 36.36 Telegramme: Dachpappenverband

Verkaufsstelle für

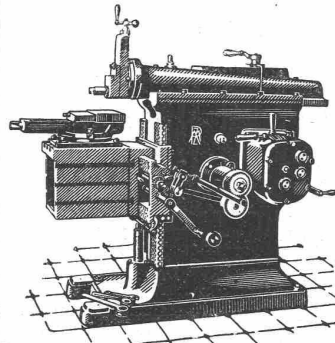
Dachpappen — Holz-Zement — Klebemassen  
Filzkarton — Teerfreie Dachpappen

## Fenster u. Türen

liefern

Gebr. Butz, Niederuzwil  
Fensterfabrik

## Maschinen- u. Werkzeugfabrik A.-G. vorm. H. Bossart, Reiden



### Shapingmaschinen

mit 300, 450 und 600 mm Hub mit Einscheiben- und Stufenscheibenantrieb, modernste Hochleistungsmaschine.

### Leitspindel - Drehbänke

230/1000 bis 2000 mm.

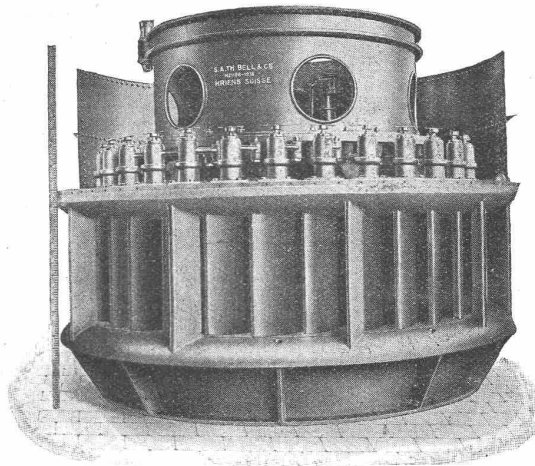
### Kaltsagen

für Blätter von 12 und 16 Zoll Länge.

A.-G. der  
Maschinenfabrik  
von

**Theodor Bell & Cie** Kriens-Luzern  
Gegründet 1855

Wasserturbinen  
Oeldruckregler  
Wehranlagen  
Rohrleitungen

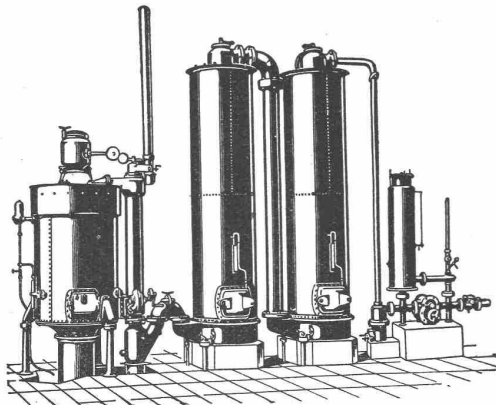


Kompl. hydr. Anlagen  
Modernste  
Turbinen-  
Versuchsanlage

Einrad-Francis-Schnellläufer mit vertikaler Welle und aussenliegender Regulierung, Gefälle 4,8 bis 6 m, Leistung 1240 bis 1650 HP.

## Schweizerische Lokomotiv- und Maschinenfabrik Winterthur

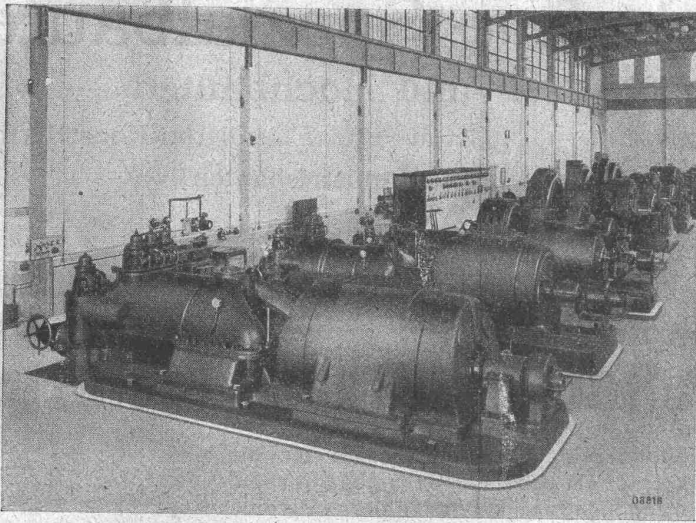
### Generatorgas-Anlagen System „Winterthur“



zur Vergasung von Kohlen, Torf,  
Holzabfällen etc.

Vorteilhafte Verwendung des erzeugten Gases zum Heizen, Löten, Härten, Glühen, Schmelzen, Tröcknen, Gasieren von Garnen, Sengen von Stoffen, sowie für chemische Zwecke etc. etc. — Einfache Konstruktion und Wartung. — Prospekte u. Kostenvoranschläge a. Verlangen.

# B B C



Dampf- und  
Wasserkraftwerke  
Dampfturbinen  
Oberflächen- und  
Gegenstrom-Misch-  
kondensatoren  
Wechselstrom- und  
Gleichstrom-  
Generatoren  
Schaltanlagen

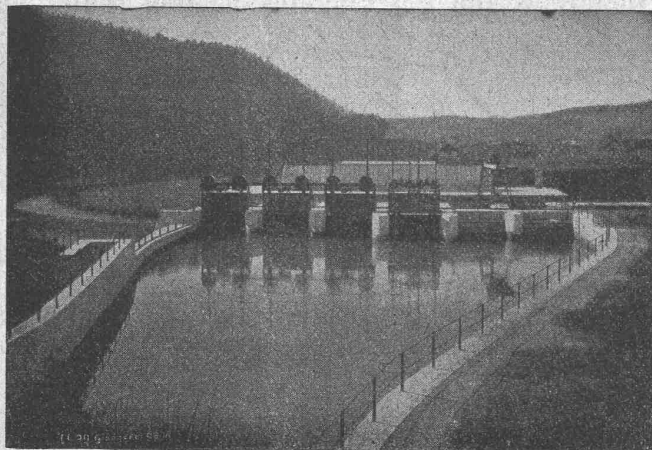
**A.-G. BROWN, BOVERI & C<sup>IE</sup> BADEN (SCHWEIZ)**  
Verkaufsbureaux: Baden, Basel, Bern, Lausanne

Telegramme:  
Giesserei  
Bern  
▽  
Telephon  
1066

## GIESSEREI BERN in Bern Konstruktionswerkstätten

Werk der Gesellschaft der L. von Roll'schen Eisenwerke

Telegramme:  
Giesserei  
Bern  
▽  
Telephon  
1066



liefert als Spezialität

### Schützenanlagen und Wehreinrichtungen

Hebezeuge, Eisenbahnmaterial, Zahnradbahnmaterial, Standseilbahnen, Maschinen für  
Torfgewinnung, Allgemeiner Maschinenbau

# LICHTPAUSPAPIERE

für alle Verfahren, liefern am vorteilhaftesten, jederzeit frisch

Bern, A. Messerli's Erben, Zürich

## Aktiengesellschaft für Spezialbauten

Unternehmung für Tief- und Hochbauten

Pfahlfundierungen nach Patent Strauss — Beton- und Eisenbeton-Konstruktionen

Spezialparbau für Siedlungs- und Industriebauten

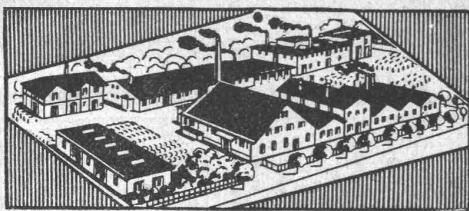
34 Limmatquai — **Zürich** — Limmatquai 34

## A.-G. Möbelfabrik Horgen-Glarus in Horgen

Bedeutendstes schweizerisches Unternehmen für die Herstellung von Sitzmöbeln und Tischen in gesägter und gebogener Ausführung in jeder Art und für jeden Zweck.

Spezialität: Massenbestuhlungen für Säle, Theater, Kinos etc.

Fabriken in Horgen und Glarus.



Fabrik in Altstetten-Zürich

## MEYNADIER & C<sup>IE</sup>, ZÜRICH 8

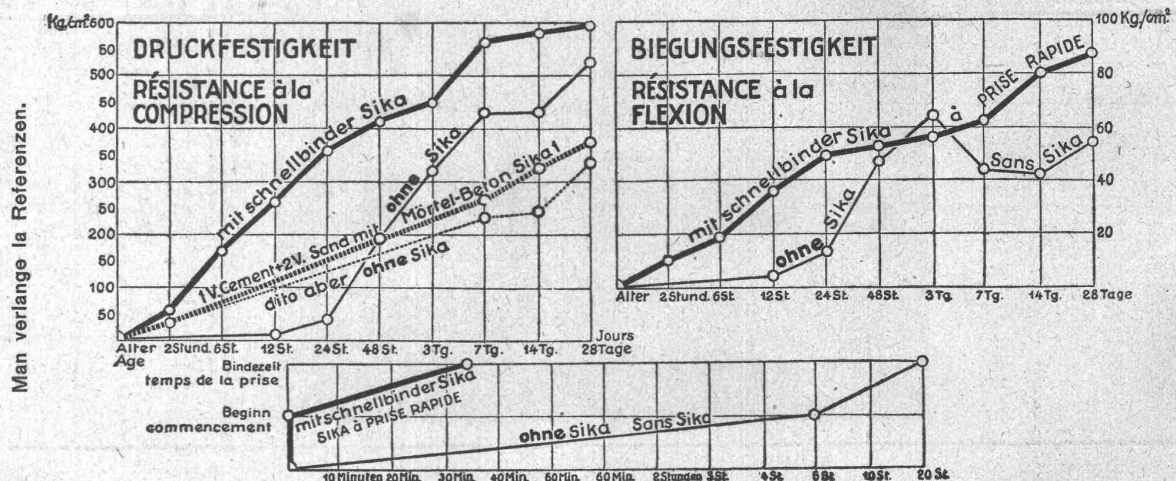
Klausstrasse 35 : Telefon : Hottingen 68.47

Dachpappen-, Asphalt- und Teerprodukten-Fabrik

(Unabhängig vom Verband Schweiz. Dachpappenfabrikanten)

Asphalt — Dachpappen — Holzzement — Klebemasse  
Filzkarton — Teerfreie Dauerpappe.

## SIKA-Resultate von der Eidgenössischen Materialprüfungsanstalt Zürich.



Die Probekörper wurden von der Anstalt selbst angefertigt. **Wasserdruk-Pröben:** Bei Maximaldruck des Apparates (6 Atm.) blieben die Proben trocken. Mit schnellbindender Sika kann während grossem Wasserdruk abgedichtet werden, selbst mittels Anstrichen.

## KASP. WINKLER & C<sup>IE</sup>, ALTSTETTEN-ZÜRICH.

Telephon: Seinau 3963

Fabrikation und Vertrieb chem.-bautechnischer Präparate.

Telegr.: Sika Zürich

# Schweiz. Linoleumfabrik Giubiasco (Tessin)

Gegründet 1905



Erstklassige Marke

Eigene Agentur Zürich, Bleicherweg 50, Telephon: Selnau Nr. 69.30  
Briefadresse: Postfach Selnau Nr. 41 — Bezugsquellen werden nachgewiesen durch die Agentur Bleicherweg 50 — In Mill. Quadratmeter bewährt

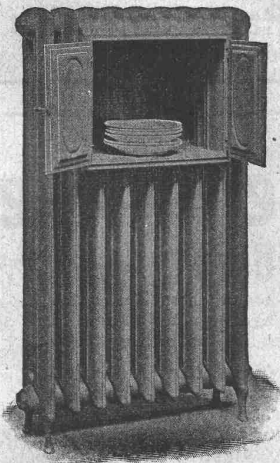
**Granit - Inlaid - Jaspé - Kork**  
**Uni Linoleum - Kork-Jaspé**

## Schweizer Linoleum (Marke Helvetia)

**Gebrüder Rüttimann**  
**Elektrische Unternehmungen**  
Zug -- Lausanne  
Spezial-Geschäft für  
**FREILEITUNGEN**



GESELLSCHAFT DER LUDW. VON ROLL'SCHEN EISENWERKE  
· FILIALE: EISENWERK CLUS KT. SOLOTHURN ·



## Cluser Radiatoren

55 verschiedene Modelle

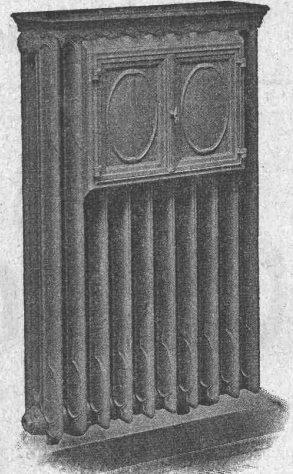
## Cluser Heizkessel

für Warmwasser- und Niederdruck-Dampfheizung, sowie für gewerbliche Anlagen. — Ueber 9000 Cluserkessel im Betriebe.

Rippenheizröhren, Wärmeplatten,  
Wärmeschränke, Wärmetische, Ventile,  
Formstücke und Flanschen.

Lieferung ab Vorrat.

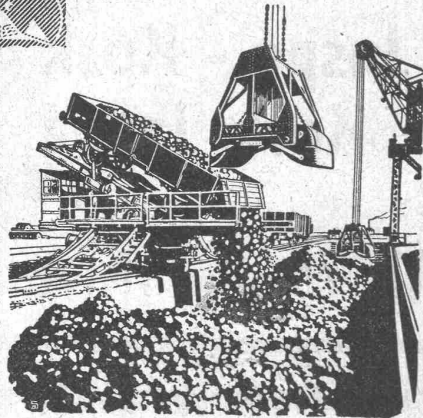
Zu beziehen durch die Installationsfirmen.



# Baumann, Koelliker & Co.

Aktiengesellschaft für elektrotechnische Industrie  
Zürich 1

## Kontaktleitungen elektrischer Bahnen



### Verlade- Vorrichtungen

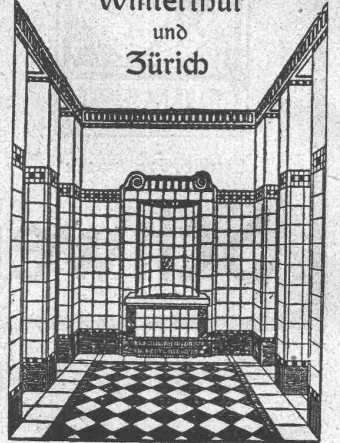
jeder Art.

### Selbstgreifer

für die härtesten und  
grobstückigsten Erze.

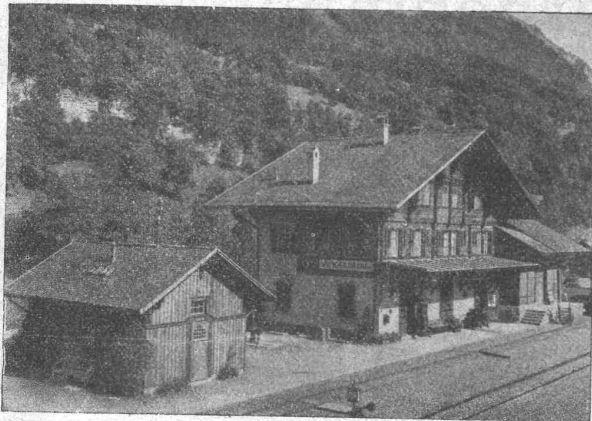
Generalvertretung für die Schweiz:  
Fr. Waldherr, Zürich, Seefeldstr. 120.

Georg Streiff & Co.  
Winterthur  
und  
Zürich



Spezialgeschäft für keramische  
Boden- und Wandbeläge

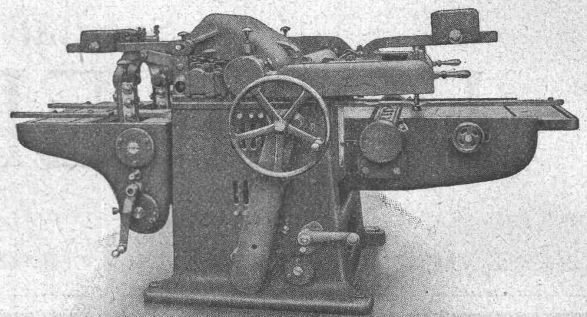
## J-Pohlig A-G-Cöln



Station der Brienzseebahn.  
Eternit-Doppeldach, kupferbraun.

### Eternit Niederurnen

## Rauschenbach

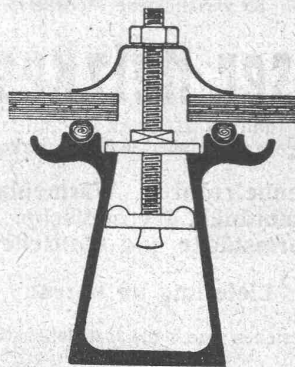


Moderne Holzbearbeitungs-Maschinen und Transmissionen.  
Maschinenfabrik Rauschenbach A. G.  
Schaffhausen.

## Kittlose Glasdächer

System Zimmermann

Sprosse „Fortuna“ →



## Walther & Müller

Telephon Nr. 912 Bern Telegr.: Walthermüller

Eigenes technisches Bureau  
Eigene Lager und Fabrikation  
Verlangen Sie unsern Besuch

Vertreter in:

Zürich P. Appel, Limmatstr. 55  
Telephon: Selnau 66.54  
Basel J. Pfister, Ing., Petersgraben 61, Telephon 11.14  
Frauenfeld Tuchschnid's Erben  
Telephon Nr. 70

Die altbewährte **Rostschutzfarbe**

## „FERRUBRON“

für Eisenkonstruktionen aller Art, wie Brücken, Geländer, Gasbehälter, Masten, Stauwehrranlagen, Druckrohrleitungen etc. etc. erhalten Sie bei der Firma:

**Naegely, Eschmann & Cie., Oerlikon**  
Lack- und Farben-Fabrik

**Alleinfabrikanten für die Schweiz**

## Optische-Instrumente

**Selbert-Mikroskope**  
**Prismen-Feldstecher**, 6× à 125 Fr.  
**Prismen-Feldstecher**, 12×, Leitz  
**Niveller-Instrumente** Zeiss u. a.  
**Theodolite, Taschen-Höhenmesser**  
**Rechenschieber „Rietz“** à 25 Fr. u. a.

**Steinbrüchel & Hartmann, Ingenieure**  
Bahnhofstrasse 51 — Zürich — Merkatorium IV. E.

**Das Ideal aller Gerüste**  
(ohne Stangen)

ist das  
**BLITZ GERÜST**

Grosse Vorteile gegenüber allen Konkurrenzsystemen bei Neu- u. Umbauten, Renovationen. Mietweise Erstellung für Maurer, Steinhauer, Spengler, Malerarbeiten usw. usw. durch:

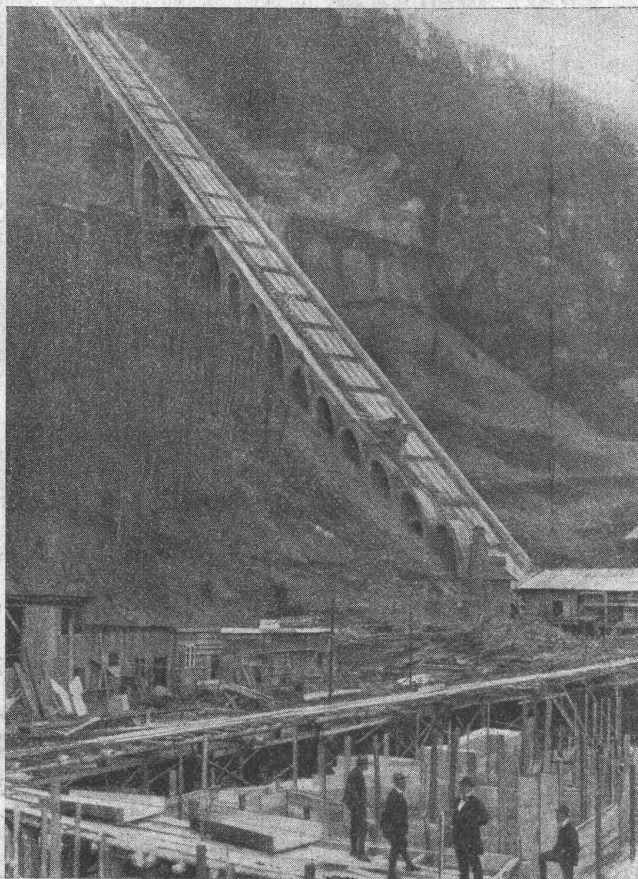
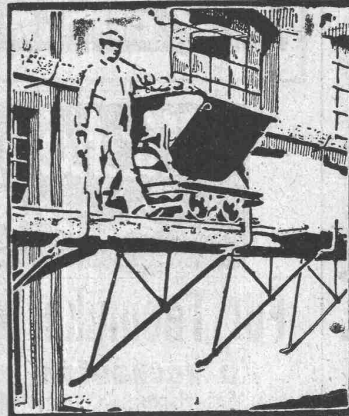
**Schweiz. Gerüstgesellschaft A.-G. Zürich 7**  
Steinwiesstr. 86 — Tel.: Hott. 2134 — Telegr.-Adr.: Blitz-Gerüst

und durch folgende Baugeschäfte

Zürich: Fietz & Leuthold  
Zürich: Fr. Erlsmann  
Winterthur: M. Häring  
Andelfingen: E. Landolt-Frey

Bern: G. Rieser  
Luzern: E. Berger  
Bubikon: A. Oetiker  
Basel: W. Marck  
Glarus: Rud. Stüssy-Aebly  
Genf: Ed. Cuénod S. A.  
Neuhausen: Jos. Albrecht  
Herisau: Joh. Müller  
St. Gallen: Sigrist, Merz & Co.

Olten: Otto Ehrensperger  
Rheinfelden: F. Schär  
Solothurn: F. Valli



Unterbau der Druckleitung Kraftwerk SBB Amsteg

**BAUUNTERNEHMUNG**  
UND  
**TECHNISCHES BUREAU**

# D<sup>R</sup> G. LÜSCHER

**INGENIEUR - AARAU**

BAHNHOFSTRASSE 624 - TELEPHON 237

EMPFIEHLT SICH ZUR BAULEITUNG,  
PROJEKTIERUNG UND AUSFÜHRUNG  
VON BAHNEN, WASSERKRAFT-AN-  
LAGEN, WASSERVERSORGUNGEN,  
BRÜCKEN, STRASSEN UND EISEN-  
BETON-FABRIKBAUTEN

SPEZIALITÄT:  
**DRUCKLUFTGRÜNDUNGEN**

ZAHLEICHE REFERENZEN ÜBER  
AUSGEFÜHRTE BAUTEN



## Zu verkaufen Elektro- Flaschenzug

mit mechanischer Handlaufkatze, Hubhöhe 7 m, für Drehstrom, 250 Volt, 50 Perioden, komplett.

## Nachtwächteruhren

2 Stück, mit je 5 Kontrollkästen und Kontrollblätter.

## Rollen-Tourenzähler

(System Hassler) 4 Stück.

**Schmid & Hallauer**  
Sursee.

## Lastwagen

4 bis 5 Tonnen, bereits neu, wegen Nichtgebrauch preiswürdig zu verkaufen,

eventuell Tausch an Luxus oder 1½ Tonnen-Wagen. Gfferten unter N. 1432 Y. an **Publicitas A.-G., Bern.**

## Eimerkeffen trocken- bagger

ca. 30 cbm stdl Leist. für 6 PS elektr. Betriebskraft, m. Fahrtrieb, Ausschüttung nach hinten, sehr gut erhalten u. betriebsf. m. Normalgl. zu verkaufen.  
**F. Knie, Breslau 17.**  
Tel.: Ohle 889.

## Patent-Verwertung.

Die Inhaber des schweizerischen Patentes Nr. 58112 vom 19. Juni 1911, betreffend: **Vorrichtung zum Einschalten v. verschiedenen Geschwindigkeiten an Motorfahrzeugen**, wünschen das Patent zu verkaufen, in Lizenz zu geben oder anderweitige Vereinbarungen für die Fabrikation in der Schweiz einzugehen.

Anfragen befördert **H. Kirchhofer** vorm. Bourry-Séquin & Co., Ingenieur- u. Patentanwaltsbureau in **Zürich 1, Löwenstrasse 51.**

## Patentverwertung

Die Inhaber der schweizerischen Patente Nr. 48535 vom 8 Juni 1909, betr.: **Antriebsvorrichtung an Motorfahrzeugen** und Nr. 69098 vom 5. September 1914, betreffend: **Motorische Antriebsvorrichtung f. Fahrräder**, wünschen die Patente zu verkaufen, in Lizenz zu geben oder anderweitige Vereinbarungen für die Fabrikation in der Schweiz einzugehen.

Anfragen befördert **H. Kirchhofer** vorm. Bourry-Séquin & Co., Ingenieur- und Patentanwaltsbureau in **Zürich 1, Löwenstr. 51.**

# JOH. MÜLLER RUTI

ZENTRALHEIZUNGEN ALLER  
SYSTEME

TEL. 30 RUTI.

160 CHUR



**LEDER-RIEMEN**  
UND ZUTATEN  
FÜR JEDE BETRIEBSART  
**GUT & CO ZÜRICH**



*Clichés*  
**Armbruster & Söhne**  
Obere Säune 19. Zürich  
Tel. 6365

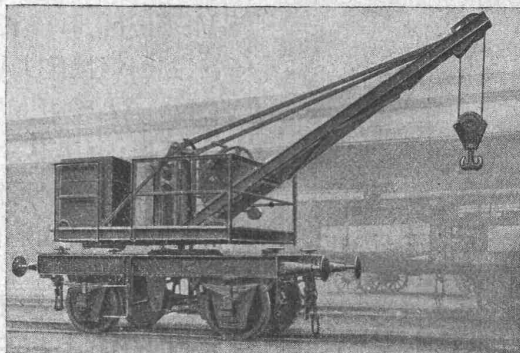
## Für Techniker! Zu verkaufen

einen Winkelspiegel, Polarplanimeter, Senkel, Wasserwaage, Rechenschieber, Messinglineal m. Teilung, Masstäbe, Kurvenlineale aus Hartgummi u. Holz, 25 Jahrgänge „Schweizer. Bauzeitung“ (gebunden) und verschiedene andere Publikationen. Offerten unter Chiffre Z. V. 721 an **Rud. Mosse, Zürich.**

**PATENT-ANWÄLTE**  
**E. BLUM & CO** DIPL. INGENIEURE  
GEGRÜNDET 1878 • ZÜRICH • BAHNHOFSTR. 74



## Maschinenfabrik Ruegger & Co A.-G., Basel



liefert in sorgfältigster Auswahl:  
**Motorlaufwinden, Elektroflaschenzüge, Führerlaufkatzen, Spills, Rangierwinden und Krane**  
jeder Art und Tragkraft für Hand- oder elektr. Betrieb.

**Italienisch** geläufig  
und andere Sprachen in 2 bis 3  
Monaten  
Mod. Sprachen-Schule  
Dr. Augustin, Lugano.

## Diplomierter Bautechniker

33 Jahre alt, mit Bureau- und Bauplatzpraxis, **sucht Stelle** für sofort oder später. Offerten unt. Chiffre Z. J. 609 an **Rudolf Mosse, Zürich.**

## Junger, tüchtiger Bautechniker - Bauführer

**sucht Stelle.** Erstklassige Zeugnisse und Referenzen. Offerten unter Chiffre Z. S. 592 an **R. Mosse, Zürich.**

## Bauzeichner

**sucht Stelle.** Bescheidene Ansprüche. Offert unt. Wc. 1395 Y. an **Publicitas A.-G., Bern.**

## Reparateur

an Schraubstock, Drehbank, Autogen Schweißen, sowie mit Dampfkessel und elektrischen Anlagen vollständig vertraut, **sucht Stelle.** Beste Zeugnisse und Referenzen zu Diensten. — Gefl. Offerten unter Z. J. 709 befördert **Rudolf Mosse, Zürich.**

## Câble

**A vendre à des conditions avantageuses,** environ 2500 mètres câble souterrain, concentrique, 2 x 50 mm<sup>2</sup>, 2 gaines de plomb, armé de ruban de fer, basse tension (1000 Volts). S'adresser sous P. 5601 N. à **Publicitas Neuchâtel.**

## Hartschlag- Schotter

**Kies u. Sand** liefert zu kulanten Preisen franko verladen Station Näfels-Mollis.

**Schotterwerk Mollis**  
**F. Kamm.**

Der Unterzeichnete wünscht per sofort ein

## Drahtseil zu mieten.

Länge 850 m, Dicke 14 mm. — Offerten mit Preisangaben an **Isaak Noll, Handelsmann, Saanen (Kt. Bern).**

## 1Drehstrommotor.

150 PS, 220/380 Volt, Kupfer, Schleifr. B. A. V. Fabr. A. E. G. m. Oelanl., Schalttaf. m. App. Anschlussk., wenig gebr., zu verk.  
**F. Knie, Breslau 17**  
Tel.: Ohle 889.

## Architekt und Baumeister

Wer weiss tüchtige, energische und an selbständiges Arbeiten gewöhnte Kraft, welche gewillt ist die Interessen seiner Prinzipalschaft in jeder Hinsicht voll und ganz zu wahren, entsprechend zu schätzen und zu honorieren? In Frage kommt nur leitende Vertrauensstellung in Arch.- oder Baugeschäft, die energischem, strebsamen jungen Manne Gewähr für sicheres Fortkommen bietet. Offerten unter S. 1364 A. L. befördert die **Publicitas, Zürich.**

## Schulhausbaute Ergaten-Frauenfeld

# Ausschreibung von Bauarbeiten.

Es werden zur öffentlichen Konkurrenz ausgeschrieben:

## die Schreinerarbeiten.

Pläne, Bedingungen und Eingabeformulare liegen vom 1. März an im Baubureau Schulhaus-Neubau von 2 bis 5 Uhr (ausgenommen Samstags) zur Einsicht auf.

Offerten sind bis 14. März a. c. an Herrn **Albert Brenner**, Präsident der Baukommission, mit der Aufschrift: „Bauarbeiten Schulhausbau Ergaten“ einzusenden.

Frauenfeld, den 1. März 1921.

Die Architekten:

A. Rimli & H. Scheibling.



# Bigler, Spichiger & Co. A.-G.

Techn. Bureau  
**BERN**  
(Fabrik in Biglen)

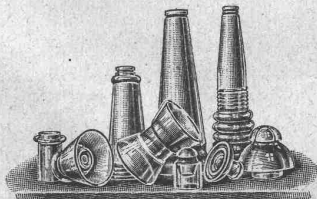
## Oberleitungsmaterial

für elektrische Bahnen

MATÉRIEL POUR CHEMINS DE FER  
ÉLECTRIQUES

## Stromabnehmer

PRISES DE COURANT



**ISOLATOREN AUS GLAS** ... **ISOLATEURS EN VERRE**

SCHWEIZER FABRIKAT

FABRICATION SUISSE

## Offerten zur Verwertung von Erfindungspatenten **EIMER-SCHNEIDER INGENIEUR GENÈVE**

Die Inhaber folgender schweizer. Patente wünschen mit schweizerischen Fabrikanten, bezw. Interessenten in Verbindung zu treten und sind gerne bereit, Lizenzen zu erteilen oder die Patente zu verkaufen.

Nr. 73317 vom 20. März 1916, F. E. **Bright**, auf: „Maschine zum Polieren und Fertigbearbeiten von Metallstücken aller Art“.

Nr. 70909 vom 12. März 1915, A. J. **Jung**, auf: „Verbesserungen an Billet-Druck- und -Ausgabemaschinen“.

Nr. 81537 vom 19. März 1918, **Triumph Cycle Company** und G. E. **Stanley** (Cess. Stanley Gears Limited), auf: „Wechselgetriebe für Kraftwagen“.

Nr. 46995 vom 1. April 1909, **Vickers Sons & Maxim Ltd.**, auf: „Patronen-Zuführungsmechanismus an Maxim-Maschinengewehren“.

Nr. 85063 vom 3. April 1917, **Vickers Limited**, auf: „Kettentisch-Nähmaschinen“.

Gefällige Offerten oder Vorschläge werden durch Herrn **E. Imer-Schneider**, Ingénieur-Conseil, 8, Bd. James Fazy, in **Genf**, weiterbefördert.

Für einen Materialaushub von ca. 40000 m<sup>3</sup> aus dem Seegebiet und Transport in die Auffüllung, Distanz 100 m, Höhendifferenz 3 m, wird ein

## Saugbagger mit Förder- einrichtung gesucht.

Offerten unt. Chiff. Z. G. 557 befördert **R. Mosse, Zürich**

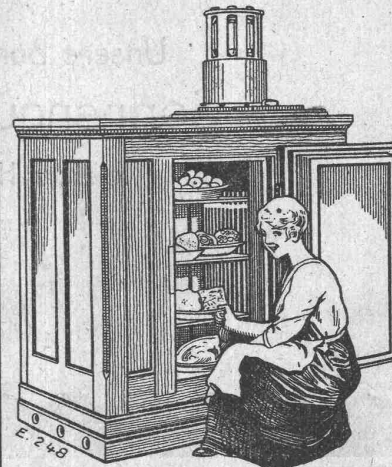
# AUTOFRIGOR A.G.

Zürich

Bureau und Ausstellungsraum:

Utoquai 31 (5), Zürich 8 — Telephon: Hottingen 32.17

## Klein-Kühlmaschine (Autofrigor)



(völlig automatisch)  
für alle Arten von Be-  
trieben wie z. B.

**Hotels**  
**Haushaltungen**  
**Metzgereien**

Mehrfach patentiert in  
vielen Staaten.

# OSRAM A.G.

Vertrieb von OSRAM-WOTAN-AEG-Drahtlampen

## ZÜRICH

Unsere Bureaux befinden sich  
Sonnenquai 3. Bellevue  
Telefon: Hottingen 24.24