

Zeitschrift: Schweizerische Bauzeitung
Herausgeber: Verlags-AG der akademischen technischen Vereine
Band: 77/78 (1921)
Heft: 11

Werbung

Nutzungsbedingungen

Die ETH-Bibliothek ist die Anbieterin der digitalisierten Zeitschriften. Sie besitzt keine Urheberrechte an den Zeitschriften und ist nicht verantwortlich für deren Inhalte. Die Rechte liegen in der Regel bei den Herausgebern beziehungsweise den externen Rechteinhabern. [Siehe Rechtliche Hinweise.](#)

Conditions d'utilisation

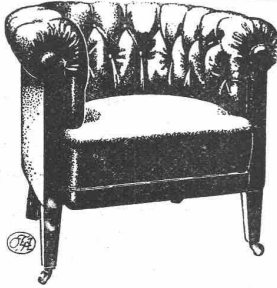
L'ETH Library est le fournisseur des revues numérisées. Elle ne détient aucun droit d'auteur sur les revues et n'est pas responsable de leur contenu. En règle générale, les droits sont détenus par les éditeurs ou les détenteurs de droits externes. [Voir Informations légales.](#)

Terms of use

The ETH Library is the provider of the digitised journals. It does not own any copyrights to the journals and is not responsible for their content. The rights usually lie with the publishers or the external rights holders. [See Legal notice.](#)

Download PDF: 31.03.2025

ETH-Bibliothek Zürich, E-Periodica, <https://www.e-periodica.ch>



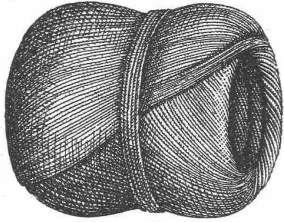
In nur Qualitätsausführung nach eigenen u. gegebenen Entwürfen. Man verlange kostenlos Offerten mit Photos.

Möbel - Industrie
A. Limacher
Chur.

Feine Schlaf-, Wohn- u. Herrenzimmer. — Franko-Lieferung.

Meister & Co, Rüegsau (Bern)

(Gegründet 1869)



Fabrik von Bindfaden, Seilerwaren aller Art, Rolladen- und Jutegurten, Treibriemen und Transportgurten
Prompte und reelle Bedienung
Verlangen Sie Muster und Preise

Alfr. Schmidweber's Erben
Zürich 8 — Dietikon

Innen- und Aussendekorationen in poliertem Marmor und Granit

Goldene Medaille Schweizer. Landes-Ausstellung Bern 1914

Beeilen Sie sich!

Am **30. März**

ist die grosse, amtliche **2. Ziehung** der Lotterie des **Naturheil-Vereins Zürich**

500 000.— Franken Total-Trefferbetrag

Lose in Couverts à 2 Stück = 2.— Fr.

Serie à 5 Couverts à 10 Stück = 10.— Fr.

Bei Ankauf ganzer Serien Gewinn garantiert
Die Inkassofrist sämtlicher Trefferlose erlischt 6 Monate nach der 3. Ziehung.

Wiederverkäufer hohe Provision.

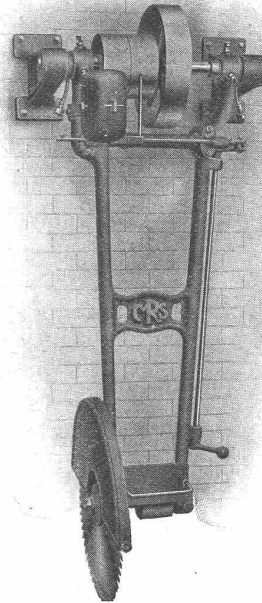
Handels- u. Prämienobligationen-Bank A. G.

Löwenstr. 67 (b. Bahnhofplatz) **Zürich** Telefon: Selnau 57.29.



Inhaber & Direktoren: **A. Merk & Dr. Husmann.**

RAUSCHENBACH



Moderne Holzbearbeitungsmaschine u. Transmissionen.
Maschinenfabrik Rauschenbach, A.G., Schaffhausen

Cliché's Armbruster & Söhne
Obere Säane 19, Zürich
Tel. 6365



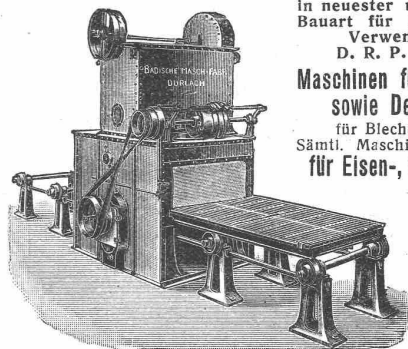
Badische Maschinenfabrik
Seboldwerk Durlach Gegründet 1854



Sandstrahlgebläse

in neuester und vollkommener Bauart für alle vorkommenden Verwendungszwecke.
D. R. P. — D. R. G. M.

Maschinen für die Gussputzerei sowie Dekapierapparate für Bleche und Walzeisen. Sämtl. Maschinen u. Einrichtungen für Eisen-, Stahl- und Metallgiessereien



Vertreter f. d. Schweiz **„RUBAG“**
Rollmaterial und Baumaschinen A.-G.
Zürich, Seidengasse 16
Telephon: Selnau 593/595

Sandstrahlgebläse mit hin- und hergehendem Tisch.

Gasgefüllte OSRAM-AZO-LAMPEN

Neue ermässigte Listenpreise.

Gültig ab 1. März 1921.

Spannung Volt	Wattverbrauch Watt	Listenpreise Fr.
100—130	25	2.50
100—240	40	3.25
”	60	4.—
100—260	75	4.25
”	100	5.75
”	150	9.75
”	200	13.—
”	300	18.50
”	500	25.—
”	750	35.—
”	1000	40.—
”	1500	51.—
”	2000	65.—

Neue Rabatte auf Anfrage.

*Ermässigte Preise für luftleere Osram-Drahtlampen
auf Anfrage.*

Man verlange Offerte nebst Typenliste.

Prompt lieferbar ab Lager Veltheim/Winterthur.

OSRAM A. G., ZÜRICH



**SCHINDLER
& CIE
LUZERN
GEGRÜNDET 1874**

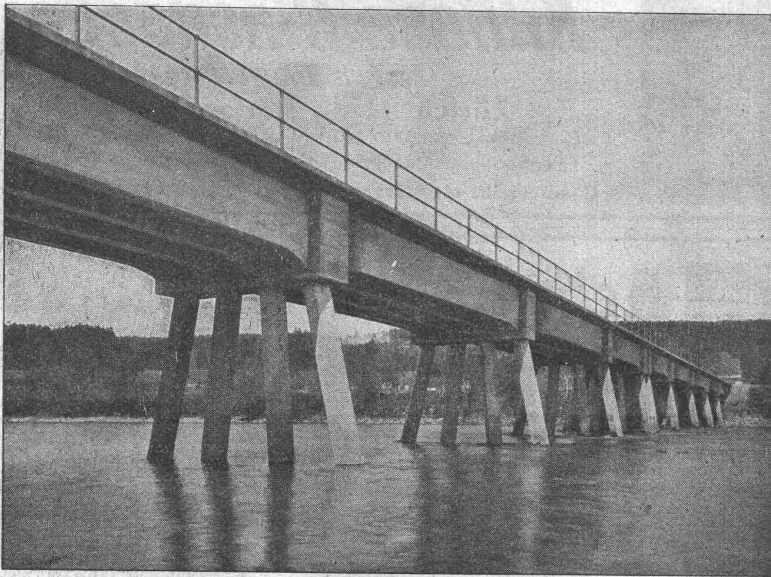
**PERSONEN
UND LASTEN
AUFZÜGE**
5000 ANLAGEN AUSGEFÜHRT

**SICHERHEITSLISTE
SYSTEM SCHINDLER
VERHÜTET
UNGLÜCKSFÄLLE**

EMIL HUBER 20

Ed. Züblin & C^{ie} A.-G., Zürich-Basel

Ingenieurbureau und Bauunternehmung



Eisenbahnbrücke über die Aare bei Däniken.
Erste schweizerische Pfahljochbrücke in Eisenbeton.

Eisenbetonpfahlrammungen
Druckluftgründungen
Wasserbauten
Brücken in Beton u. Eisenbeton
Silos und Lagerhäuser
Erztaschenanlagen
Hochbauten aller Art

Submissions - Anzeiger.

Termin	Auskunftstelle	Ort	Gegenstand
17. März	Moser & Schürch	Biel	Erstellung von acht elektrischen Aufzügen im neuen Aufnahmegebäude Biel.
17. "	Gemeinderatskanzlei	Bassersdorf (Zürich)	Verschied. Bauarbeiten zur Wasserversorgung der Gemeinde Bassersdorf.
19. "	Walcher & Abbühl	Rapperswil	Arbeiten für die Wohnbauten der Baugenossenschaft Dürnten in Rüti-Tann.
20. "	Carl Franz-Schaller	Liesberg (Bern)	Wasserversorgung m. Hydrantenanl. u. Korrektur d. Dorfstr. d. Gem. Liesberg.
26. "	Leitungsbureau der S B B	Zürich	Lieferung von Fahrleitungsarmaturen zur Elektrifikation Zürich-Arth-Goldau.

Baumann, Koelliker & Co. *Beleuchtungskörper und Bronzearbeiten*
Aktiengesellschaft für elektrotechnische Industrie
Zürich 1

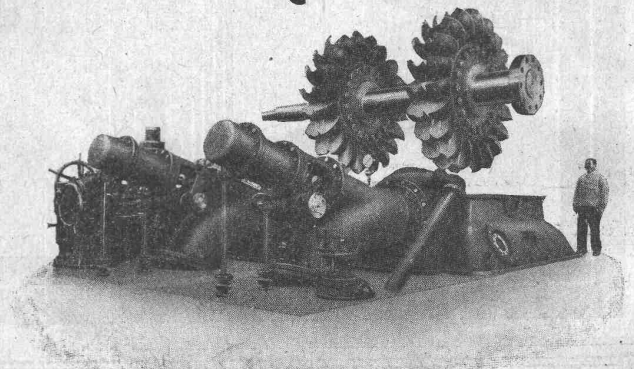
ATELIERS DE CONSTRUCTIONS MÉCANIQUES DE VEVEY
 Téléphone No. 69 Adr. télégr.: Fonderie Vevey

TURBINES HYDRAULIQUES

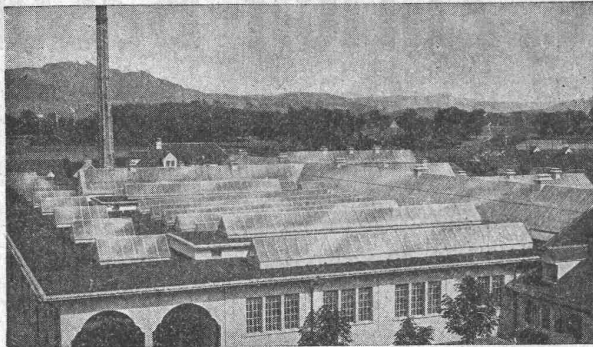
équipent la

plus puissanteUsine hydro-électrique Suisse
Usine d'Amsteg des Chemins de fer fédéraux**71500 HP**

5 turbines de 14300 HP sous 275 m de chute



Turbine d'Amsteg, 14300 HP, 333 tours par minute.

Städt. Schlachthof Bern, 4000 m²**Walther & Müller - Bern**Telephon Nr. 912 — Telegramme: Walthermüller
Eigene technisches Bureau. Verlangen Sie unsern Besuch.
Eigene Lager und Fabrikation.**Kittlose Glasdächer**

System Zimmermann

Zürich

P. Appel, Limmatstr. 55

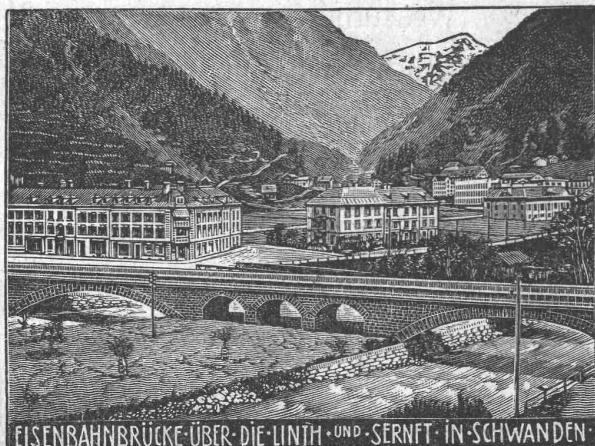
Telephon: Selnau 66.54

Frauenfeld

Tuchschnid's Erben

Telephon Nr. 70

Basel: J. Pflister, Ingenieur, Petersgraben 61, Telephon 11.14



EISENBAHNBRÜCKE ÜBER DIE LINTH UND SERNFT IN SCHWANDEN

Heinrich Brändli, Horgen
Asphalt-, Dachpappen- und Holzcementfabrik

empfiehlt sich zur Lieferung als

Spezialität: Asphalt-Isolierplatten, einfach und kombiniert, zur Verwendung für **Brücken- und Gewölbe-Abdeckungen** bei Ueber- und Unterführungen für Eisenbahn- und Strassenbauten; für **Fundament-Mauerabdeckungen** bei Hoch- und Tiefbauten, je nach Angabe der Verwendungsarten in geeigneter Stärke und auf Mass zugeschnitten.**Isoliergoudron**

Erste Referenzen — Prompte Bedienung

Telegramm-Adresse: Heinrich Brändli, Horgen — Telephon Nr. 38

Oberrheinische Industriegesellschaft
Joseph Voegelé & Co. Mannheim

Telegrammadresse: Troco-Mannheim.

- Zerkleinerungsmaschinen und Zerkleinerungsanlagen.
- • • • • Maschinen für die Draht-Fabrikation • • • • •
- • • • • Apparatebau für die chemische Industrie • • • • •
- • Fabrikation säurebeständig emaillierter Apparate • •

Bureau Schweiz:

G. Bäumlin Ingenieur S.T.A. Luzern, Hertensteinstr. 52.

Telegr.-Adresse: Bäumlin Luzern.

Telephon N^o 40.

BR.

Gall'sche Ketten
Transmissionsketten
Automobil-, Motorrad- u.
Veloketten
Kettenräder etc.

liefert in allen Dimensionen

Gelenkkettenfabrik A.-G.
 Luzern

Steinbrecher
Sandwalzwerke
Ziegeleimaschinen

Kleemann's Fabriken, Obertürkheim
 (Deutschland)

Ia. Carbolineum

fetthaltig, liefert billigst

J. Stahel-Keller, Oberwinterthur
 Chemische und Seifenfabrik.



EMIL HUBER 20.

Dr. Nowacki E. Froté & Cie.

vormals

Telephon: **Zürich 7** Hottingerstrasse
 Hottingen 44.10 Nr. 52

Industriebauten

in Beton und Eisenbeton, Geschäftshäuser, Fabriken, Magazine

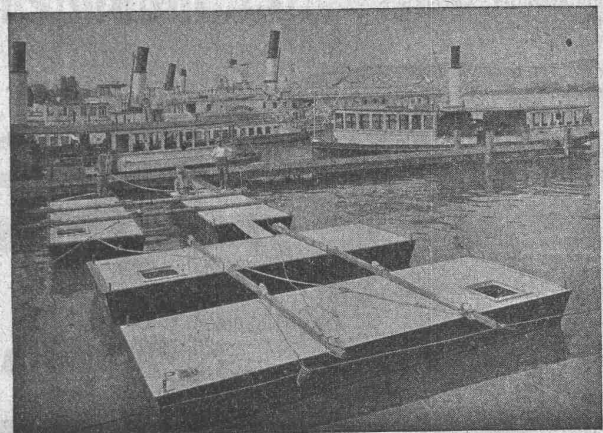
Flüssigkeitsbehälter

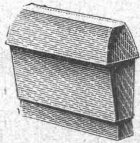
Reservoir, Stofffänger, Bassin für Heisswasser, Säuren etc.

Klär- und Filteranlagen

zur Reinigung von Fäkal- und Fabrikabwassern

Nebenstehend: Schiffspontons in Eisenbeton für die Stadt Zürich





Radkämme

aus prima zähem Hagenbuchenholz liefern als langjährige Spezialität zu günstigen Preisen, roh zugeschnitten oder fertig bearbeitet

LACHAPPELLE
Holzwerkzeugfabrik A.G.
Kriens-Luzern.

Zu kaufen gesucht

Nivellier-Instrument

sehr gut erhalten, geeignet für Tiefbau-Zwecke. Offerten unter Chiffre OF. 2914 Z. an Orell Füssli-Annoncen Zürich.

Patentverwertung

Die Inhaberin des schweizerischen Patentes Nr. 88252 vom 8. Februar 1915, betreffend: **Anordnung veränderlicher wasserdichter Kammern zwischen zwei Fluida**, wünscht das Patent zu verkaufen, in Lizenz zu geben od. anderweitige Vereinbarungen für die Fabrikation in der Schweiz einzugehen.

Anfragen befördert **H. Kirchofer** vormals Bourry-Séquin & Co., Ingenieur- u. Patentanwaltsbureau in **Zürich 1, Löwenstr. 51.**

Ausschreibung.

Wir offerieren zum Kaufe:

1. Das alte Abortgebäude der Station Willisau, zum Wiederaufbau, dienlich als Werkzeugkammer, Materialmagazin etc.
2. Die alte eiserne Enziwiggerbrücke von Trägerlänge 3,26 m und Gewicht 790 kg.

Beide Objekte sind auf **Station Willisau**, in der Nähe der Wagenremise deponiert und können daselbst besichtigt werden. Nähere Auskunft erteilt die Betriebsdirektion der Huttwil-Wolhusen-Bahn in **Huttwil**.

Willisau, den 3. März 1921.

Huttwil-Wolhusen-Bahn:
Direktion.

Hartschlag-Schotter

Kies u. Sand liefert zu kulantem Preisen franko verladen Station Nätels-Mollis.

Schotterwerk Mollis
F. Kamm.

Erfindungs-Patente
Marken-Muster-
& Modell-Schutz im In- u. Ausland
H. KIRCHHOFFER vormals
Bourry-Séquin & Co. ZÜRICH
1880. Gegründet.

Technische

Photographie

Spezialität:

Architekturaufnahmen

Konstruktionen, Maschinen
Zeichnungen u. Pläne
Katalog-Aufnahmen

H. Wolf-Bender
Zürich

16 Kappelergasse 16

Erfindungen

patentieren und verwerten
in allen Staaten

Gebrüder A. Rebmann
Patentanwaltsbureau
Zürich 7, Forchstrasse 114

Lastwagen

4 bis 5 Tonnen, bereits neu, wegen Nichtgebrauch preiswürdig zu verkaufen,

eventuell Tausch an Luxus oder 1½ Tonnen-Wagen. Offerten unter N. 1432 Y. an **Publicitas A.-G., Bern.**



Dynamometer, Zugkraft- und Spannungsmesser, Drahtspanner, Hydrostatische Kranwaage.
Otto Zaugg, Bern
Kramgasse 78
Spezialwerkzeuggeschäft.

PATENT-ANWÄLTE
E. BLUM & Co DIPL. INGENIEURE
GEGRÜNDET 1878 · ZÜRICH · BAHNHOFSTR. 74

Patentverwertung

Der Inhaber des schweizerischen Patentes Nr. 78701 vom 30. März 1918, betreffend: „**Trocken-Apparat**“, wünscht das Patent zu verkaufen, in Lizenz zu geben od. anderweitige Vereinbarungen für die Fabrikation in der Schweiz einzugehen.

Anfragen befördert **H. Kirchofer** vormals Bourry-Séquin & Co., Ingenieur- u. Patentanwaltsbureau in **Zürich 1, Löwenstr. 51.**

Dipl.-Vermessungs-Ingenieur mit eidg. Geometerpatent, **sucht entsprechende Stelle.** Offert. unter Chiffre Z. R. 767 an **Rud. Mosse, Zürich.**

Baufachmann

Ich beabsichtige die Umwandlung eines **glänzenden** Geschäftes der Baumaterialbranche in A.-G. Benötigtes Kapital 50000 Franken, auch in Teilen von 5000 Franken. Mit grösserer Beteiligung kann Direktorposten ev. Posten als Delegierter verbunden werden.

Notar **R. Lüthi, Zürich 6**
Stampfenbachstr. 72.

Lehrling

sucht **Stelle** auf ein Architektur- od. ev. auch techn. Bureau, wozu möglich in der deutsch sprechenden Schweiz. Offert. unt. Z. D. 754 an **Rudolf Mosse, Zürich.**

Junger, strebsamer u. sauberer

Bauzeichner

mit guter Bauführerpraxis, sucht auf Mitte März Stelle, Bureau od. Bauplatz, event. zur Mithilfe und Beaufsichtigung von Eisenbetonarbeiten etc. Offerten erbeten unter Chiffre Z. G. 732 an **Rudolf Mosse, Zürich.**

Jgr. dipl. Tiefbautechniker

der grosses Interesse am Vermessungswesen besitzt u. m. allen Vermessungsarbeiten vertraut ist, **sucht**

entsprechende Stelle im Flachland oder Gebirge. Gewissenhaftes Arbeiten zugesichert; bescheidene Lohnansprüche. Offerten unter Z. G. 753 an **Rudolf Mosse, Zürich.**

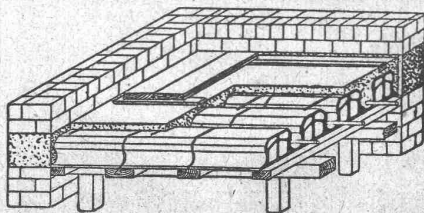
Junger

Bautechniker

Diplom Winterthur, m. Bauführer- und Bureaupraxis, **sucht** auf 1. April oder später **Stelle.** Offert. unter Chiffre Z. P. 765 befördert **Rudolf Mosse, Zürich.**

Architekt.

Junger Dipl.-Architekt mit Bureau- und Bauplatzpraxis, prima Zeugnissen und Referenzen, **sucht Stelle** im In- oder Ausland. — Offerten unter Chiffre Z. H. 808 an **Rudolf Mosse, Zürich.**



Pfeifer Hohlstein-Decken

eignen sich vorzüglich für

Kleinwohnbauten

Raschle & Cie., Stampfenbachstr. 75, Zürich

Telephon Hottingen 59.80 Telegramme: Raschco.

Die Stelle e. Direktors einer elektr. Ueberlandbahn

ist baldmöglichst neu zu besetzen. Reflektanten, welche befähigt sind, eine derartige Bahnunternehmung selbständig zu leiten und sich über diesbezügliche, technische und administrative Fähigkeiten ausweisen können, belieben ihre Offerte mit Beilage von Referenzen und Zeugniskopien und unter Angabe der Gehaltsansprüche bis **20. März a. c.** unter Chiffre K. 1540 Y. an die **Annoncen-Expedition Publicitas A. G., Bern**, einzusenden.

Das Elektrizitätswerk Zermatt sucht
einen Techniker als

Betriebsleiter und Geschäftsführer

Eintritt baldmöglichst. Bewerber wollen ihre handschriftlichen Anmeldungen unter Beilage von Zeugnissen über bisherige Tätigkeit und mit Angabe von Referenzen und Gehaltsansprüchen (nebst freier Dienstwohnung) bis zum **20. März 1921** einreichen an die

Gemeinde-Verwaltung in Zermatt (Wallis).

On demande pour études chemin de fer
crémaillière, Extrême-Orient,

2 ingénieurs-opérateurs

ayant référence études antérieures analogues. Conditions: célibataires 30 à 35 ans environ, connaissant français, expérience études chemin de fer, préférence montagne, bonne santé, bons appointements. Offres sous chiffre Z. M. 762 à **Rudolf Mosse, Zurich, Limmatquai 34.**

Aus Hotel-Abbruch

billig zu verkaufen

7 Stück eiserne Balkone mit modernen Geländern, 2,50×1,10 m.
1 Partie eiserne Stollenwalzen nebst zudienendem Eisengerüst.

Anfragen an

Chr. Lörtscher, Unterseen.

Zu verkaufen

vollständiger

Industrie-Geleiseanschluss

mit Manövriervorrichtung, 2 Weichen und ca. 500 Meter Geleise auf eiserne Schwellen vollständig montiert, alles in tadellosem Zustande. Offerten sind zu richten unter Chiffre N. 21345 L. an **Publicitas S. A., Lausanne.**

Ausgebaute, sehr konstante Wasserkraft

90 bis 130 PS vom Besitzer zu verkaufen.

Die Anlage ist in der Ostschweiz an einer Hauptverkehrslinie (Sargans-Zürich) gelegen und besteht aus:

1 Sammelwehler,

1 genieteten Druckrohrleitung mit Absperrorganen,

1 Pelton-Turbine moderner Konstruktion.

Vergrosserungsmöglichkeit der Kraftleistung vorhanden. Interessenten wollen sich unter Chiffre Z. U. 820 wenden an

Rudolf Mosse, Zürich.

Gesucht für sofort

- 1 Tiefbau-Ingenieur
- 1 Tiefbau-Techniker
- 1 Tiefbau-Polier
- 1 Hochbau-Polier

für grosse Strassenbaute und Kanalisation. Beherrschung der italienischen Sprache erwünscht. Offerten mit Angabe der Gehaltsansprüche und Mitsendung von Zeugniskopien und Photographie sind erbeten unter Chiffre Z. N. 713 an **Rudolf Mosse, Zürich.**

Offene Stelle.

Das **Gaswerk Wohlen** (Aargau) stellt auf 1. April 1921

1 Techniker als Verwalter

an. Anfangsgehalt 6000 Fr. Das Pflichtenheft liegt auf der Gemeinderatskanzlei Wohlen auf. Anmeldungen bis **15. März 1921** an den **Gemeinderat Wohlen.**

Les Ateliers de Constructions Mécaniques de Vevey

cherchent un

INGÉNIEUR

expérimenté dans la spécialité des turbines hydrauliques, l'établissement de devis etc. Entrée immédiate. Offres avec prétentions, certificats et références.

Tiefbautechniker-Bauführer

mit guten, praktischen Erfahrungen auf verschiedenen Gebieten des Tiefbaues, bei grossen Kraftwerken, Bahnbauten und andern Anlagen, in Vorarbeiten und Bauausführung versiert, teilweise in leitenden Stellungen tätig gewesen, **sucht wegen Bauvollendung anderweit. Engagement.**

Neubau Primarschulhaus Grüningen

Ausschreibung von Bauarbeiten

Die Schulgemeinde Grüningen eröffnet freie Konkurrenz über

1. Schreinerarbeiten,
2. Kunstholzböden und Linoleum-Unterlagen.

Pläne, Bauvorschriften, Eingabeformulare mit Vorausmassen können bei Unterzeichneten eingesehen bzw. bezogen werden. Offerten sind verschlossen mit der Aufschrift „**Offerten Schulhaus-Neubau**“ bis **Samstag, den 19. März 1921**, an Herrn Pfarrer **E. Reistab**, Präsident der Baukommission Grüningen, einzureichen.

Wädenswil, den 11. März 1921.

Die Bauleitung:

Kölla & Roth, Architekten B. S. A.

Für Bauunternehmer.

Weil ausser Gebrauch, sind **billig zu verkaufen:**

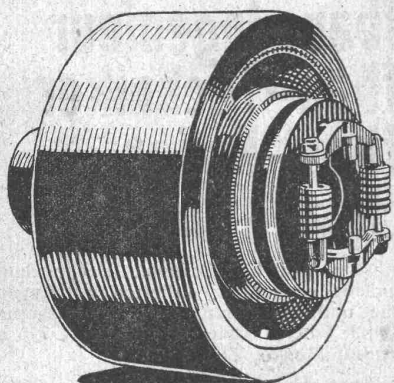
100 eiser. Bettstellen mit Strohsack und Kopfpolster.

Auskunft durch

Kasernenverwaltung Herisau.



GESELLSCHAFT DER LUDW. VON ROLL'SCHEN EISENWERKE
 · FILIALE: EISENWERK CLUS KT. SOLOTHURN ·



Benn-Kupplung, Typ H

BENN-KUPPLUNG

Patentiert in allen Industriestaaten.
 Durch langjährige Erfahrungen vervollkommnete Reibungskupplung.
 Vollständig geschlossen. Reibungsflächen scheibenförmig.
 Keine vorstehenden Teile.
 Zum Ein- oder Ausrücken bei jeder Kraft und Geschwindigkeit während des Betriebes.

TRANSMISSIONEN

Komplette Anlagen für alle Industriezweige.

Patent-LENIX-Getriebe.

Ausführungsrecht für die Schweiz.

Schweiz. Linoleumfabrik Giubiasco (Tessin)

Gegründet 1905



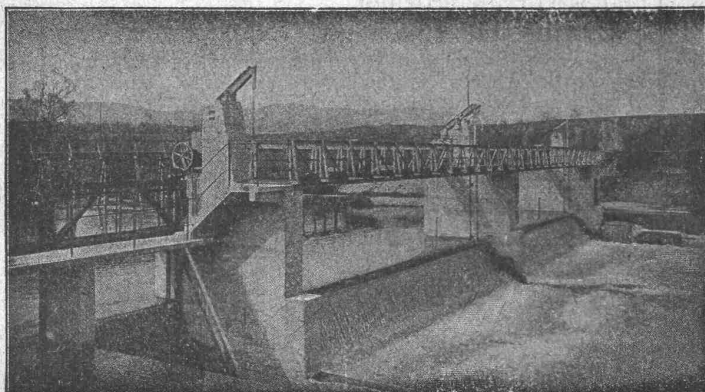
Erstklassige Marke

Eigene Agentur Zürich, Bleicherweg 50, Telephon: Selnau Nr. 69.30
 Briefadresse: Postfach Selnau Nr. 41 — Bezugsquellen werden nachgewiesen durch die Agentur Bleicherweg 50 — In Mill. Quadratmeter bewährt

Granit - Inlaid - Jaspé - Kork
 Uni Linoleum - Kork-Jaspé

Schweizer Linoleum (Marke Helvetia)

Selbsttätiger Hochwasserschutz



Automatische Wehranlage in der Birs bei Münchenstein,
 der Aktien-Gesellschaft Brown, Boveri & Co. und Portlandzement-Fabrik Laufen.

bei Wehranlagen und Talsperren.
 Selbsttätige Wasserspiegel- und
 Abflussregulierung an bestehenden
 und Neuanlagen.

Selbsttätige und von Hand bedienbare Wehrkonstruktionen.

Ausgeführt über 1400 Meter Wehrbreite für ca. 11000 m³/sek Regulierfähigkeit.

Illustrierter Katalog, Projekte und Kostenanschläge

Stauwerke A.-G., Zürich
 St. Peterstrasse 15.