

Zeitschrift: Schweizerische Bauzeitung
Herausgeber: Verlags-AG der akademischen technischen Vereine
Band: 77/78 (1921)
Heft: 12

Werbung

Nutzungsbedingungen

Die ETH-Bibliothek ist die Anbieterin der digitalisierten Zeitschriften. Sie besitzt keine Urheberrechte an den Zeitschriften und ist nicht verantwortlich für deren Inhalte. Die Rechte liegen in der Regel bei den Herausgebern beziehungsweise den externen Rechteinhabern. [Siehe Rechtliche Hinweise.](#)

Conditions d'utilisation

L'ETH Library est le fournisseur des revues numérisées. Elle ne détient aucun droit d'auteur sur les revues et n'est pas responsable de leur contenu. En règle générale, les droits sont détenus par les éditeurs ou les détenteurs de droits externes. [Voir Informations légales.](#)

Terms of use

The ETH Library is the provider of the digitised journals. It does not own any copyrights to the journals and is not responsible for their content. The rights usually lie with the publishers or the external rights holders. [See Legal notice.](#)

Download PDF: 15.03.2025

ETH-Bibliothek Zürich, E-Periodica, <https://www.e-periodica.ch>

Schweizerische Bauzeitung

Abonnementspreis:

Schweiz 40 Fr. jährlich
Ausland 50 Fr. jährlich

Für Vereinsmitglieder:

Schweiz 32 Fr. jährlich
Ausland 40 Fr. jährlich
sofern beim Herausgeber
abonniert wird

WOCHENSCHRIFT

FÜR BAU-, VERKEHRS- UND MASCHINENTECHNIK

GEGRÜNDET VON A. WALDNER, ING. HERAUSGEBER A. JEGHER, ING., ZÜRICH

Verlag: A. & C. Jegher, Zürich — Kommissionsverlag: Rascher & Cie., Zürich und Leipzig

ORGAN

DES SCHWEIZ. ING.- & ARCHITEKTEN-VEREINS & DER GESELLSCHAFT EHEM. STUDIERENDER DER EIDG. TECHN. HOCHSCHULE.

Insertionspreis:

4-gespalt. Colonnezeile od
deren Raum . 50 Cts.
Haupttitelseite: 80 Cts.

Alleinige Inseraten-An-
nahme: Rudolf Mosse,
Annoncen-Expedition,
Zürich, Basel und deren
Filialen und Agenturen

EISEN UND BACKSTEINE BERN

Telephon: 17.14

Bureau: Effingerstrasse 19

Lager: Effingerstrasse 92

Betonrundeisen

Träger I und U

Breitflanschträger

Gas- und Wasserleitungsröhren

etc. etc.

Backsteine

Ziegelwaren jeder Art

Deckensteine für armierte Betondecken (div. Systeme).

Spezialität: **Berna-Hohlblockstein**

25/25/13 1/2 cm. Vorteilhaftester Baustein. Keine durch-
gehende Fugen, beste Isolation gegen Kälte und
Wärmedurchgang.



„CERTUS“

Säurefeste

Certus-Cemente

für Auskleidungen von Bassins, Kanali-
sationen etc.

Kaltleim-Pulver

unübertroffen für Hart- und Weichholz,
Leder, Linoleum, sowie fast alle Mate-
rialien. Ein Versuch überzeugt.

Muster gratis und franko.

Pflanzen-Leime

Kaltleime, Couvert- und Etikettenleime,
Malerleime und Tapetenkleister, Schuh-
leime und -Kleister, Linoleumkitte, Ap-
pretur- und Schlichte-Präparate.

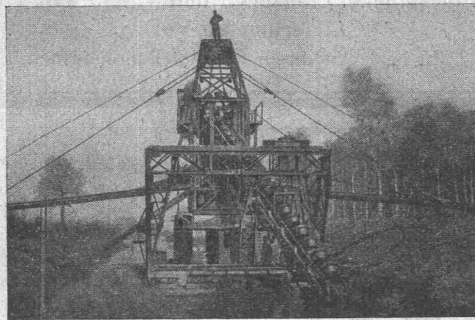
Kaltleim-Fabrik O. Messmer, Basel



O E H L E R

& Co., A.G.

AARAU



**Luftseilbahnen
Transportanlagen**

**Mischmaschinen
Baggermaschinen**

Baumann, Koelliker & Co.

Aktiengesellschaft für elektrotechnische Industrie

Zürich 1

Freileitungsbau

Aktiengesellschaft SKF-Kugellager, Zürich

NORMA

Kugellager

SKF

NORMA

Rollenlager

Schweiz. Linoleumfabrik Giubiasco (Tessin)

Gegründet 1905



Erstklassige Marke

Eigene Agentur Zürich, Bleicherweg 50, Telephon: Selnau Nr. 69.30
Briefadresse: Postfach Selnau Nr. 41 — Bezugsquellen werden nachgewiesen durch die Agentur Bleicherweg 50 — In Mill. Quadratmeter bewährt

Granit - Inlaid - Jaspé - Kork
Uni Linoleum - Kork-Jaspé

Schweizer Linoleum (Marke Helvetia)

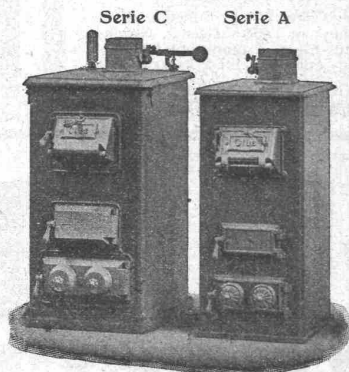


GESELLSCHAFT DER LUDW. VON ROLL'SCHEN EISENWERKE

FILIALE: EISENWERK CLUS KT. SOLOTHURN



CLUSER HEIZKESSEL



Warmwasserkessel

für Warmwasser- und Niederdruck-Dampfheizung, sowie für gewerbliche Anlagen.

Bewährtes System.
Bequeme Reinigung während dem Betriebe.
Ueber 11000 Cluserkessel im Betriebe.

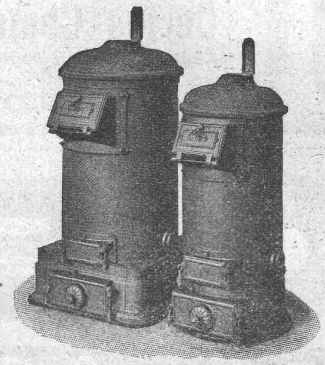
Radiatoren

nach verschiedenen Modellen.

Rippenheizröhren, Luftheizapparate, Wärmeplatten,
Wärmeschränke, Wärmetische,
Formsstücke, Flanschen und Ventile etc. etc.

Lieferung ab Vorrat.

Zu beziehen durch die Installationsfirmen.



Kleinkessel, Modell I und II

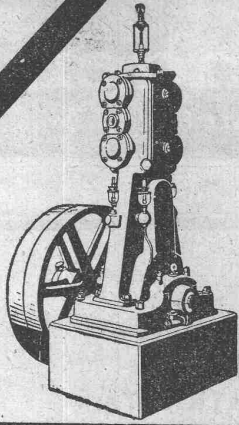
Gebrüder Rüttimann

Elektrische Unternehmungen

Zug -- Lausanne

Spezial-Geschäft für

FREILEITUNGEN

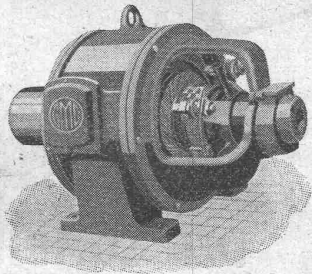


Kompressoren Vakuumpumpen

Nassluftpumpen, Kondensatoren, Filterpressen, Rührwerke
Zentrifugen
Blechbearbeitungsmaschinen, System Gebrüder Jäcklin
Druckluft-Bohrhämmer.

Maschinenfabrik Burckhardt A.-G., Basel

G. Meidinger & C^{ie} Basel



Elektromotoren

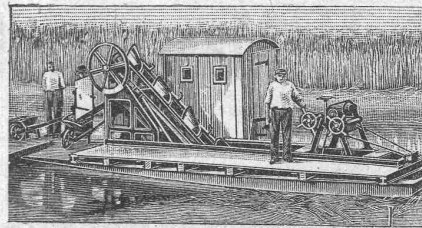
für alle Stromarten und Spannungen

Aufzugs- und Kranmotoren, Generatoren
Umformergruppen
Transformatoren mit Luft- und Ölkühlung

Kurze Lieferfristen

Baggermaschinen

für jede gewünschte Ausführung



Robert Aebi & C^{ie}, Zürich

Ingenieurbureau  Maschinenfabrik

Das Bauen wird billiger

bei Verwendung der vorzüglich bewährten, dauerhaften, fusswarmen
und feuersicheren

Euböolith-Fussböden

für Fabriken, öffentliche Bauten, Verwaltungsgebäude, Wohnhäuser.
Ausführung auf Cement- und Bretterböden ohne Betriebsstörung.

Euböolithwerke A.-G., Olten

G. Spörri, Ing., Näfels, Spezialfirma für
Hochdruckrohrleitungen
 für Wasserkraftanlagen betriebsfertig erstellt

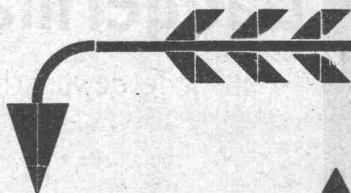
Verband Schweiz. Dachpappenfabrikanten E. G.

Verkaufs- und Beratungsstelle

Peterhof, Bahnhofstrasse 30 — Zürich — Peterhof, Bahnhofstrasse 30
 Telephon: Selnau Nr. 36.36 Telegramme: Dachpappverband

Verkaufsstelle für

Dachpappen — Holz-Zement — Klebemassen
 Filzkarton — Teerfreie Dachpappen



Wir fertigen

in unserer Abtl. Massenartikel auf
 besonderen Spezialmaschinen

gedrehte Massenartikel

für sämtliche Zwecke in sauberster
 Ausführung und zu billigen Preisen.
 Senden Sie Ihre Muster oder Zeichnung.

Holzleuchter A.-G., Basel

Theodor Bertschinger

Hoch- und Tiefbau-Unternehmung

Lenzburg und Zürich

Muschel-Sandstein

„Steinhot“

Othmarsingen

(Marine-Molasse)

Lieferungen in

Roh- und Haustein

in gelblicher u. bläulicher Färbung,
 dekorativer Struktur, warmem Ton.

Referenzen:

„Peterhof“, Paradeplatz, Zürich,
 erbaut 1911/12

Bankhaus Leu & Cie. A.-G., Zürich,
 erbaut 1914/15

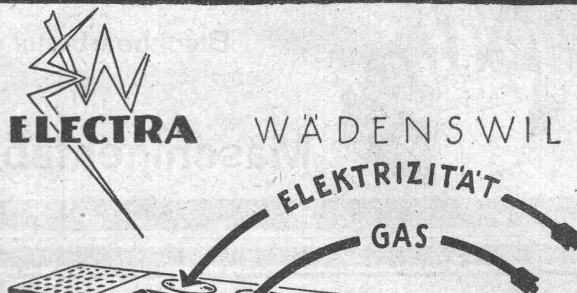
Geschäftshaus „Singer“, Markt-
 platz, Basel, erbaut 1915/16.

Verwaltungsgebäude Piccard,
 Pictet & Cie., Genf, erbaut
 1918/19

Bankhaus „Schweiz. Bankverein“,
 Nyon, erbaut 1919/20

„Schweiz. Nationalbank“, Zürich,
 erbaut 1920 u. a. m.

Verwaltungsgebäude „Schweiz.
 Bankgesellschaft“, Aarau, 1920.



*Bei Stromunterbruch,
 bei hohem Stromtarif,
 bei hohen Gaspreisen*

ist
**DER KOMBINIERTE
 KOCHHERD**

*die zuverlässigste und
 billigste Einrichtung*

PRO
 PRA

Beeilen Sie sich!

Am **30. März**

ist die grosse, amtliche **2. Ziehung** der Lotterie des

Naturheil-Vereins Zürich

500 000.— Franken Total-Trefferbetrag

Lose in Couverts à 2 Stück = 2.— Fr.

Serie à 5 Couverts à 10 Stück = 10.— Fr.

Bei Ankauf ganzer Serien Gewinn garantiert

Die Inkassofrist sämtlicher Trefferlose erlischt 6 Monate nach
 der 3. Ziehung.

Wiederverkäufer hohe Provision.

Handels- u. Prämienobligationen-Bank A.
 G.

Löwenstr. 67 (h. Bahnhofplatz) **Zürich** Telephon: Selnau 57.29.

Freins Westinghouse

POUR CHEMINS DE FER ET TRAMWAYS

Pour tous renseignements, s'adresser à la

COMPAGNIE DES FREINS WESTINGHOUSE (Succursale suisse)

Marktgasse 50 — **BERNE** — Téléphone: 4467

OTIS
AUFZÜGE

Neu normalisiert
Neu typisiert

Mehr als 80000 Aufzüge geliefert

größte Anlage des Kontinents:
Elbtunnel Hamburg.

größte Anlage der Welt:
U-tergrundbahn London.

größte Förderhöhe:
Woolworth Gebäude New York.

OTIS AUFZUGSWERKE
WAEDENSWIL Kostenanschläge Ingenieurbesuch

FAVARGER & C^o S.A.
Neuchâtel (Suisse)
Maison fondée en 1860 par Hipp

HORLOGERIE ÉLECTRIQUE
Système breveté d'unification électrique de l'heure pour Villes, Gares, Fabriques, Ecoles, Universités, Hôtels, Bureaux, Casernes etc.

HORLOGES-MÈRES
à petite, moyenne, et grande capacité (jusqu'à 500 cadrans)

RÉCEPTRICES
de tous diamètres (depuis 0,10 cm à 3 m et plus sans relais)

SIGNAUX HORAIRES AUTOMATIQUES
(acoustiques, optiques, enregistrés)

Fournisseurs de nombreuses Villes et chemins de fer suisses et étrangers

Cliché's Armbruster & Söhne
Obere Dämme 19, Zürich
Tel. 6365



VEREINIGTE DRAHTWERKE A.G. BIEL

EISEN & STAHL

BLANK & PRÄZIS GEZOGEN, RUND, VIERKANT, SECHSKANT & ANDERE PROFILE
SPEZIALQUALITÄTEN FÜR SCHRAUBENFABRIKATION & FAÇONNEMENTS
BLANKE STAHLWELLEN, KOMPRIMIERTE ODER ABGEDEHNT
BLANKGEWALZTES BANDEISEN & BANDSTAHL
BIS ZU 300^{mm} BREITE
VERPACKUNGS-BANDEISEN

GROSSER AUSSTELLUNGSPREIS SCHWEIZ. LANDESAUSSTELLUNG BERN 1918

FEUCHTEN WÄNDE

KEINE KOSMOS MEHR

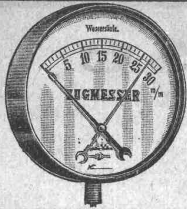
FALZBAUPAPPE

wasserdicht fäulniswidrig

Verputz

ASPHALT-ARBEITEN
FLACHE BEDACHUNGEN
WASSERDICHTHE ISOLIERUNGEN
Gysel & Cie., Asphaltfabrik Käpfnach A.G. **Horgen (Zch.)**

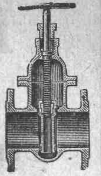
Telefon Nr. 24
Telegramme: Asphalt, Horgen



MANOMETER A.-G., Stampfenbachstrasse 61, Zürich

Lager und Fabrikation von S. & B.-Armaturen

Manometer, Dynamometer, Thermometer, Zugmesser mit und ohne Registrierung.
 Injektoren, Pumpen, Elevatoren. — Indikatoren. — Dampfmesser.
 Ventile, Wasserstände, Kondensstöpfe, Hähne etc.
 Schmierapparate, Kontroll- und Prüfungsapparate.



J. Brun & Co.



Nebikon
 Teleg: BrunNebikon Teleph. 12

Hebezeuge
 Ketten-, Stifen- und
 Baumaschinenfabrik

Moderne

Hebezeuge

Faschenzüge, Laufkatzen
 Laufwinden, Fusswinden
 Wellenböcke, Bauwinden
 Stockwinden, Wandwinden

sowie

Bindketten, Gallketten
 kalibrierte Ketten usw.

prompt und billig.

Stets grosser Lagervorrat in kuranten
 Hebezeugen und Ketten



Treibriemen

aus Kernleder, Kamelhaar, Baum-
 wolle, Balata, Hanf, Gummi.
 Neueste Riemenverbinder liefert
 ab Lager

Adolf Schlatter
 Dietikon (Zürich).

Haben Sie Bedarf an

Plan-Kopien, Heliographie?
Plandruck, Zinkdruck?

ein- oder mehrfarbig

oder technischen Papieren

Sie werden reell und gewissenhaft bedient durch die
Lichtpaus- und Plandruck-Anstalt
ED. AERNI-LEUCH, BERN

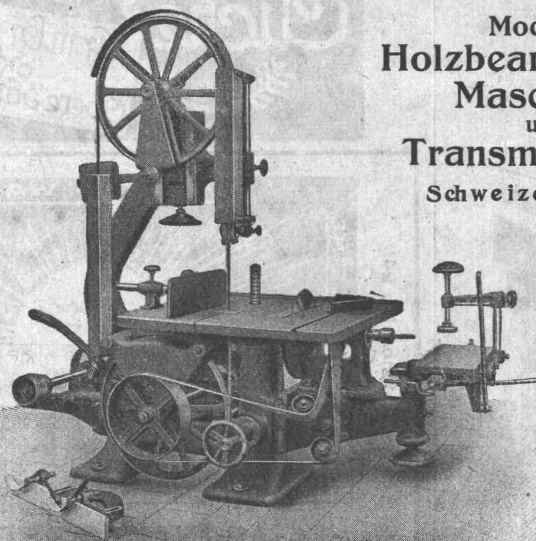
PATENT-ANWÄLTE

E. BLUM & Co DIPL. INGENIEURE

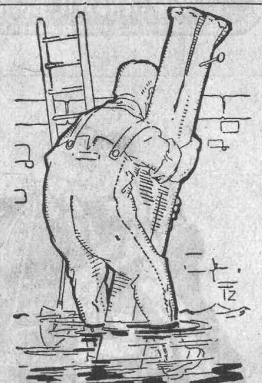
GEGRÜNDET 1878 - ZÜRICH - BAHNHOFSTR. 74

RAUSCHENBACH

Moderne
 Holzbearbeitungs-
 Maschinen
 und
 Transmissionen
 Schweizerfabrikat



Maschinenfabrik Rauschenbach A.G., Schaffhausen



**WASSERDICHTHE
 HOSEN**

für Kanalarbeiter,
 Ingenieure, Fischer,
 etc.

WALTER NAEF
 & Co
 vormals

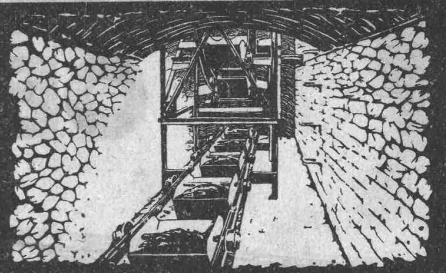
JOH. EMIL NAEF
 Bahnhofstr. 54 Zürich
 Telegr. Zummuraef

U. AMMANN
 Maschinenfabrik A.-G.
 Langenthal.



**Kies- und Sandauflader
 Steinbrecher, Transportanlagen**

BLEICHERT



DRAHTSEILBAHNEN / ELEKTROHANGEBAHNEN
 KABELKRANE / BECHERWERKE / GURTFÖRDERER
ADOLF BLEICHERT & CO - LEIPZIG 18
 GENERALVERTRETER FÜR DIE SCHWEIZ:
ROBERT AEBI & CO - ZÜRICH 1

Moderne

INDUSTRIEBAUTEN

mit der Zeit angepassten Ausführungen
 projektiert rasch und wirtschaftlich

H. KNOBEL, ZÜRICH 6

Weinbergstrasse 53a Telephone: Hottingen 29.48

Ingenieur- und Architektur-Bureau

SPEZIALKONSTRUKTIONEN:

1. Anlagen für Textilindustrie
2. Gebäude für Elektrochemie
3. Werkstätten für Maschinenbau
4. Giessereien und Montierungshallen

Keine Unternehmung

Litosilo

gestampfter, fugenloser

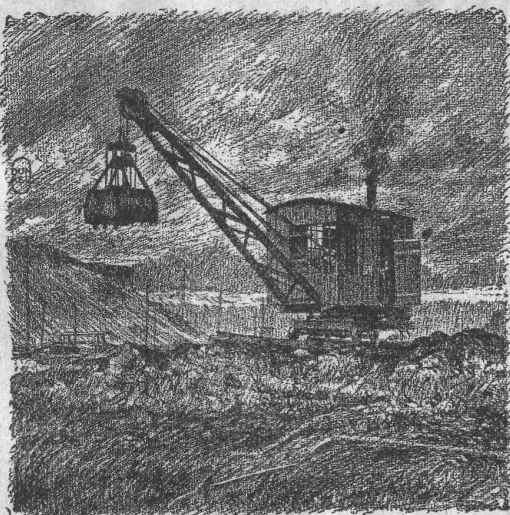
Kunstholz Bodenbelag

in 20jähriger Praxis bewährt.

Ch. H. Pfister & Co., Basel

Greif-Bagger

Menck & Hambrock
 Altona-Hamburg

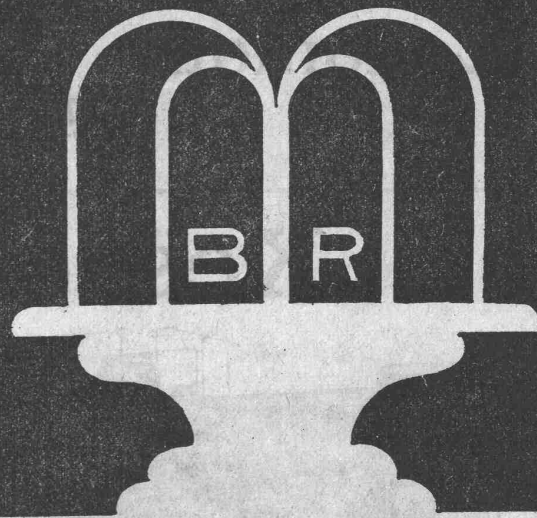


Vertreter für die Schweiz:

Fritz Marti A.-G., Bern

Rollbahn-Material — Baulokomotiven
 Baumaschinen aller Art

Wasserversorgungen



BOPP & REUTHER
MANNHEIM-WALDHOF

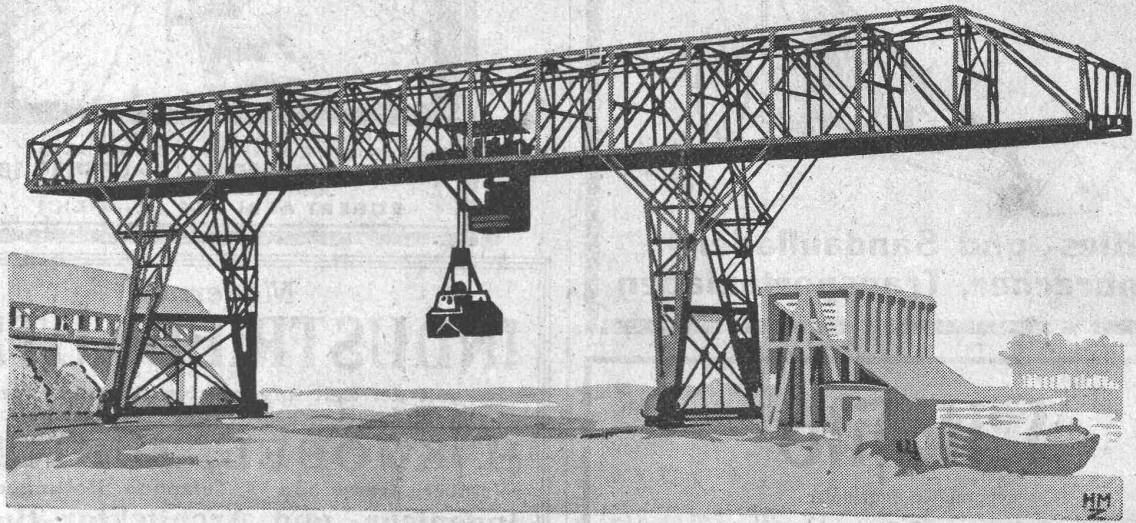
Tiefbohrungen nach Wasser

Rohrbrunnen eigenen Systems

ca. 5000 Anlagen im In- und Ausland ausgeführt.

Man verlange die neue Druckschrift Nr. 25 BI

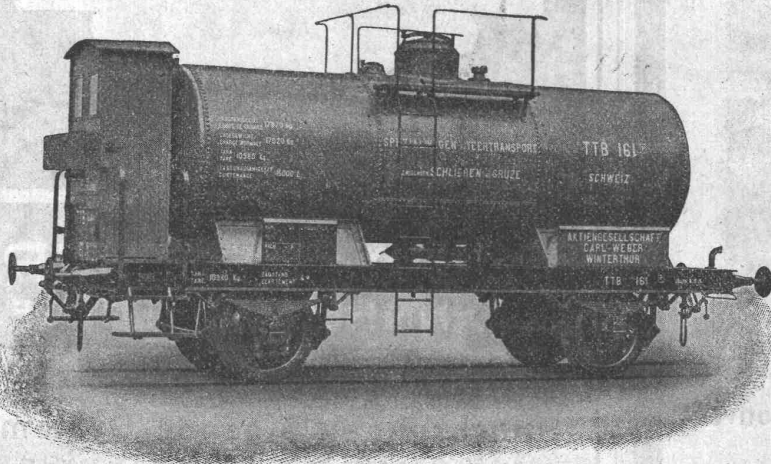
MASCHINENFABRIK OERLIKON OERLIKON



Kran-Anlagen
Hebezeuge aller Art mit elektr. Antrieb

Schweizerische
Lokomotiv- & Maschinenfabrik
Winterthur

Kessel-Wagen



für
Petrol, Säure, Teer,
Wein, Alkohol etc.

Reservoirs,
geschweisst od. genietet

Kurze Lieferzeit.