

Zeitschrift: Schweizerische Bauzeitung
Herausgeber: Verlags-AG der akademischen technischen Vereine
Band: 77/78 (1921)
Heft: 1

Werbung

Nutzungsbedingungen

Die ETH-Bibliothek ist die Anbieterin der digitalisierten Zeitschriften. Sie besitzt keine Urheberrechte an den Zeitschriften und ist nicht verantwortlich für deren Inhalte. Die Rechte liegen in der Regel bei den Herausgebern beziehungsweise den externen Rechteinhabern. [Siehe Rechtliche Hinweise.](#)

Conditions d'utilisation

L'ETH Library est le fournisseur des revues numérisées. Elle ne détient aucun droit d'auteur sur les revues et n'est pas responsable de leur contenu. En règle générale, les droits sont détenus par les éditeurs ou les détenteurs de droits externes. [Voir Informations légales.](#)

Terms of use

The ETH Library is the provider of the digitised journals. It does not own any copyrights to the journals and is not responsible for their content. The rights usually lie with the publishers or the external rights holders. [See Legal notice.](#)

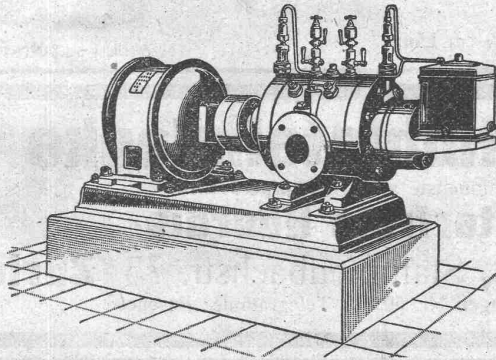
Download PDF: 01.04.2025

ETH-Bibliothek Zürich, E-Periodica, <https://www.e-periodica.ch>

Schweizerische Lokomotiv- & Maschinenfabrik Winterthur

Rotierende Kompressoren und Vakuumpumpen

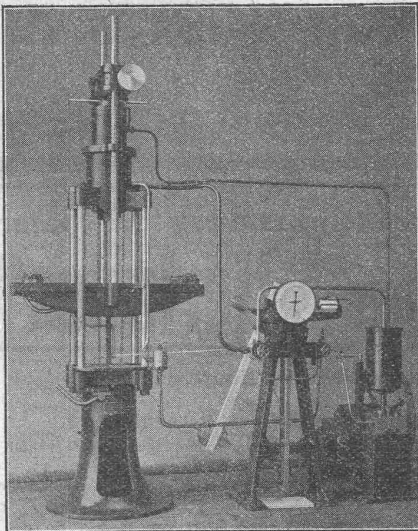
für Drücke bis 8 Atm. resp. Vakuum bis 99 Prozent.



Direkte Kupplung mit Elektromotoren oder Riemenbetrieb.
Ruhiger Gang, Luftförderung ohne Stösse.
Keine Ventile oder andere Steuerorgane.
Geringe Abnutzung infolge der patentiert. Entlastungsringe
Grösste Betriebssicherheit bei geringster Wartung.
Kleinster Raumbedarf, geringe Gewichte, daher überall
aufstellbar, auch fahrbar.
Geringe Kosten für Anschaffung, Fundamente u. Montage.

Prospekte und Kostenvoranschläge auf Verlangen

Alfred J. Amsler & Co., Schaffhausen (Schweiz)



30 tons Zerreibmaschine

Maschinen-Abteilung:

Materialprüfungs-Maschinen in allen Grössen und Stärken für:
Metalle und Holz auf Zug, Druck, Biegung, Torsion, Schlag, Härte, Abnutzung,
Dauerbeanspruchung.
Drahtseile, Hanfseile, Ketten, Riemen, Gewebe auf Zug.
Federn auf Zug, Druck, Biegung, Dauerbeanspruchung.
Transportflaschen und Rohre auf innern Druck.
Manometer auf richtige Druckanzeige (Manometerprüfer).
Feinmessinstrumente für Längenänderungen.
Cement, Beton, Stein und andere Baustoffe auf Druck, Zug, Biegung,
Abnutzung, Wasserdurchlässigkeit.
Hochdruck-Oelpumpen, Hochdruck-Gaskompressoren.
Kraftmesser zur Ermittlung des Kraftbedarfs von Arbeitsmaschinen.
Torsionskraftmesser in allen Stärken für raschlaufende Maschinen bis zu den
höchsten Geschwindigkeiten (Zentrifugalpumpen, Dampfturbinen, Turbo-
kompressoren etc.).
Zugkraftmesser für Fahrzeuge.
Raddruckwage für Eisenbahnfahrzeuge.
Längenteilmaschinen und Krelstellmaschinen für industrielle Verwendung.

Instrumenten-Abteilung:

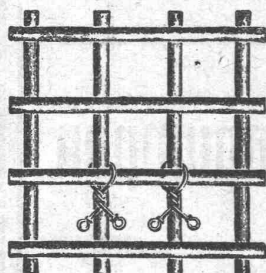
Planimeter, Integratoren, hydrometrische Flügel und verwandte Instrumente.

Entwurf und Ausführung neuer Maschinen und Instrumente für vorzu-
schreibende Zwecke.

Baumann, Koelliker & Co. Elektrische Anlagen

Aktiengesellschaft für elektrotechnische Industrie
Zürich 1

jeder Art

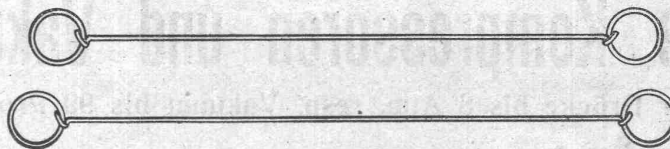


Verwendung beim blinden von Betonisen.

Schweizerische Nagelfabrik

Aktiengesellschaft

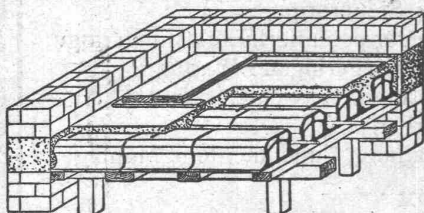
Grüze bei Winterthur



Drahtbinder von 12 bis 30 cm Länge



Verwendung als Sackverschlüsse



Pfeifer Hohlsteindecke

ist die rationellste aller Hohlkörperdecken

Salpeterfreie Hourdis

Raschle & Cie., Stampfenbachstr. 75, Zürich

Telephon Hottingen Nr. 59.80. Telegramme: Raschco.

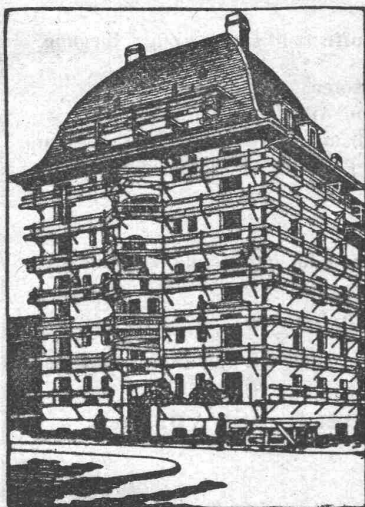
Eisenwerk-Aktiengesellschaft Bosshard & Cie., Näfels

Abteilung Eisenhochbau:

Brücken, Hochbauten, Reservoirs, Maste, etc. etc.

Abteilung Maschinenfabrik und Giesserei:

Mechanische Förderanlagen, Schleusen- und Wehranlagen, Krane aller Systeme, Maschinen- u. Bauguss.



Ansicht eines eingestützten Hauses

Keine Gerüststangen mehr bei Verwendung des patent.

Universal-Gerüstträger „Herkules“

Einfachstes und schnellstes Verfahren im Eingerüsten.

Hauptvorteile gegenüber allen heutigen Systemen:

1. Die Gerüststangen fallen weg, nichts beeengt den Platz am Gebäude; rasche Montage und Wegnahme der Gerüstträger.
2. Einfache Handhabung, Zusammenlegbarkeit, daher keine Spezialarbeiter erforderlich; bequemes Transportieren.
3. Hohe Tragkraft bei unbegrenzter Wiederverwendbarkeit der Träger.
4. Keine Eisenbestandteile im Mauerwerk, daher keine Rostflecken im Verputz zu gewärtigen.
5. Ueberall verwendbar; in Backstein-, Bruchstein- und Haustein-Mauerwerk leicht anzubringen.
6. Festes Eingreifen im Mauerwerk durch Spezialvorrichtung, die ein Schwanken oder Herausziehen aus der Mauer verunmöglicht.

Kein Hausbesitzer, Architekt oder Baumeister versäume seine Neubauten, sowie bestehende Häuser für Reparaturen mit dem bestbewährten „Herkules-Gerüst“ (ohne Stangen) zu versehen! Uebernahme kompletter Gerüstungen. Reparaturen und Verputzarbeiten. Verkaufs- oder mietweise Ueberlassung der „Herkules-Träger“ für Putz-, Spengler-, Maler- und Bildhauergerüste etc.

Verlangen Sie weitere Auskunft bei

Heinrich Hatt-Haller, Zürich

Hoch- und Tiefbau-Unternehmung

IMPRÄGNIERANSTALT UND SÄGEREI:



**SCHWEIZ-
GESELLSCHAFT FÜR
HOLZKONSERVIERUNG
A.G.
ZOFINGEN**

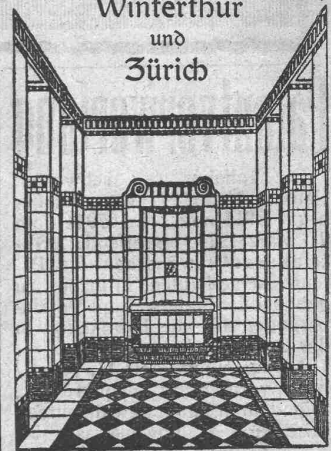
**Bahnschwellen
Hölzer für Brücken und
Wasserbau
Pfähle, Einzäunungen
Holzpflaster**

Imprägnierung mit Teeröl und Triolith nach
Vorschriften der Schweiz. Bundesbahnen.

Erfindungen

patentieren und verwerten
in allen Staaten
Gebrüder A. Rebmann
Patentanwaltsbureau
Zürich 7, Forchstrasse 114

Georg Streiff & Co
Winterthur
und
Zürich



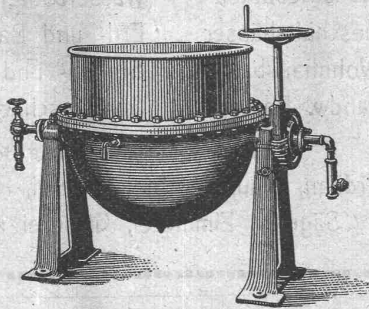
Spezialgeschäft für keramische
Boden- und Wandbeläge

Kupfer- u. Kesselschmiedearbeiten

jeder Art

wie die Anfertigung von:

**Behältern ! Kesseln u.
Gefässen ! Apparaten**
mit Armaturen, ferner
Rohrleitungen — Schlangen
und **Rührwerke**, sowie alle ein-
schlägigen Arbeiten übernimmt:

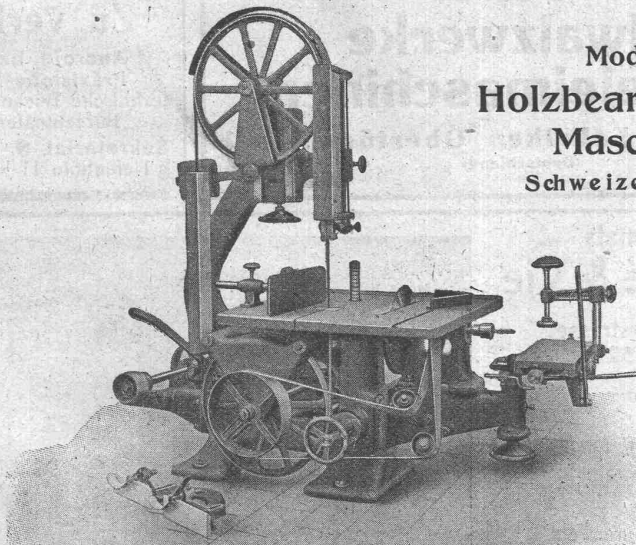


M. SCHAERER A. G. BERN

Grossapparatebau, Metallgiesserei, Kessel- und Kupferschmiede
Autogene Schweisserei. — Kostenanschläge. — Ingenieurbesuch.

RAUSCHENBACH

Moderne
**Holzbearbeitungs-
Maschinen**
Schweizerfabrikat



Maschinenfabrik Rauschenbach A.G., Schaffhausen

**Dampfstrassen-
walze**

Tadellos erhaltene Dampfwalze
von 11 Tonnen Dienstgewicht, la-
nglisches Fabrikat, betriebs-
bereit

ist zu verkaufen.

Näheres unter Chiffre OF. 2389 Z,
an Orell Füssli-Annone., Zürich.

Scizzirpapiere
Paus-Detail
Detailzeichen, hochtransp.
Pauspapiere, geölt & ölfrei
Zeichenpapiere, assortiert
Schöllershammerzeichen
in Bogen, für Geometer
Lichtpauspapiere
Millimeterzeichen- &
Millimeterpauspapiere in
Rollen & Blocs, braun & blau
liefert rasch & billig
Spezialgeschäft techn. Papiere
G. Suter-Glogg, Basel 7.

Landis & Gyr A.G. Zug

Elektrizitätszähler

FERRARIS - WATTMETER
ZEIT- & SPERRSCHALTER

Patentverwertung

Die Inhaber der schweizer. Patente Nr. 64543 vom 28. Februar 1913 und Nr. 67944 vom 27. März 1914, betreffend: „**Getrieberad**“, wünschen die Patente zu verkaufen, in Lizenz zu geben oder anderweitige Vereinbarungen für die Fabrikation in der Schweiz einzugehen.

Anfragen befördert **H. Kirchhofer** vorm. Bourry-Séquin & Co., Ingenieur- u. Patentanwaltsbureau in **Zürich 1**, Löwenstrasse 51.

Patentverwertung

Der Inhaber der schweizer. Patente Nr. 69370 vom 27. Februar 1914 und Nr. 69802 vom 20. Februar 1914, betreffend:

„**Maschine zum Schneiden von Radzähnen**“ u. Nr. 69803 vom 27. Februar 1914, betreffend: „**Verfahren und Vorrichtung z. Nachbearbeiten d. Zähne von Getrieberädern**“

wünscht die Patente zu verkaufen, in Lizenz zu geben oder anderweitige Vereinbarungen für die Fabrikation in der Schweiz einzugehen.

Anfragen befördert **H. Kirchhofer** vormals Bourry-Séquin & Co., Ingenieur- u. Patentanwaltsbureau in **Zürich**, Löwenstr. 51.

Treibriemen

aus Kernleder, Kamelhaar, Baumwolle, Balata, Hanf, Gummi. Neueste Riemenverbinder liefert ab Lager

Adolf Schlatter
Dietikon (Zürich).

Theodor Bertschinger

Hoch- und Tiefbau-Unternehmung

Lenzburg Zürich

Tel. Nr. 8

Sel. 61.92

Industriebauten	Wasserbauten, Flusskorrekturen
Geschäftshäuser	Erd- und Baggerarbeiten
Wohnhausbauten	Stollen- und Tunnelbau
Landw. Bauten	Sondierschächte, Tiefbohrungen

Eigene, gut eingerichtete Betriebe für:

Erdbau, Maurerei, Steinhauerei, Kunststeinfabrikation
Sägerei, Zimmerei, Glaserei und Schreinerei

PHOTOGRAPHIE

Spezialität in Architektur-Aufnahmen

Techn. Konstruktionen, Intérieur, Maschinen etc.
Aufnahmen für Kataloge und Werke aller Art.

H. Wolf-Bender, Kappelergasse 16, Zürich.

— Atelier für technische Photographie. —

Steinbrecher Sandwalzwerke Ziegeleimaschinen

Kleemann's Fabriken, Obertürkheim 1
(Deutschland)

Patentverwertung

Die Inhaber des schweizer. Patentes Nr. 64975 vom 24. Februar 1913, betreffend: „**Verfahren zur Darstellung eines namentlich zur Hydrogenisierung ungesättigter Fettkörper geeigneten Katalyten**“ wünschen das Patent zu verkaufen, in Lizenz zu geben oder anderweitige Vereinbarungen für die Fabrikation in der Schweiz einzugehen.

Anfragen befördert **H. Kirchhofer** vormals Bourry-Séquin & Co., Ingenieur- u. Patentanwaltsbureau in **Zürich**, Löwenstr. 51.

Patentverwertung

Die Inhaber des schweizer. Patentes Nr. 73139 vom 19. Januar 1916, betreffend: „**Apparat zur Herstellung von Sauerstoff aus atmosphärischer Luft**“, wünschen das Patent zu verkaufen, in Lizenz zu geben oder anderweitige Vereinbarungen für die Fabrikation in der Schweiz einzugehen.

Anfragen befördert **H. Kirchhofer** vormals Bourry-Séquin & Co., Ingenieur- u. Patentanwaltsbureau in **Zürich**, Löwenstr. 51.

Zu verkaufen

Aneroïd-Barometer
Präzisions-Reisszeug
technische Bücher, verschiedene
Bureaumaterialien etc.

Sekretariat S. I. A., Zürich
Tiefenhöfe 11 III, Paradeplatz.

Dr. Nowacki E. Froté & Cie.

Telephon: **Zürich 7** Frottingerstrasse
Frottingen 4410 Nr. 52

Industriebauten

in Beton und Eisenbeton, Geschäftshäuser, Fabriken, Magazine

Flüssigkeitsbehälter

Reservoirs, Stofffänger, Bassin für Heisswasser, Säuren etc.

Klär- und Filteranlagen

zur Reinigung von Fäkal- und Fabrikwassern

Nebenstehend: Werkstattneubau i. Eisenbeton d. HH. Gebr. Sulzer A.-G., Winterthur



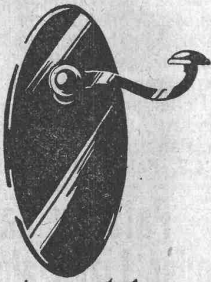
Haben Sie Bedarf an

Plan-Kopien, Heliographie?

Plandruck, Zinkdruck?

ein- oder mehrfarbig
oder technischen Papieren

Sie werden reell und gewissenhaft bedient durch die
Lichtpaus- und Plandruck-Anstalt
ED. AERNI-LEUCH, BERN



Baubeschläge
Fritz Blaser & Cie
Basel-Schneidergasse 24

Verband Schweiz. Dachpappenfabrikanten E. G.

Verkaufs- und Beratungsstelle

Peterhof, Bahnhofstrasse 30 — Zürich — Peterhof, Bahnhofstrasse 30
Telephon: Selnau Nr. 36.36 Telegramme: Dachpappverband

Verkaufsstelle für

Dachpappen — Holz-Zement — Klebemassen
Filzkarton — Teerfreie Dachpappen

Intarsienfabrik Graf & Morf, Zürich, Sonneggstrasse 70

Intarsien

für Möbel, Täfer, Pianos etc., Parketteinlagen in jeder Stärke. Holzmosaikborden.
Feinste Referenzen.

Patentverkauf oder Lizenzabgabe

Die Inhaberin des Schweizer-Patentes Nr. 69819, betreffend:
Lauftring für Kugel- u. Rollenlager mit elektrischer Isolierung,

wünscht mit schweizerischen Fabrikanten in Verbindung zu treten behufs Verkaufs des Patentes, bezw. Abgabe der Lizenz für die Schweiz, zwecks Fabrikation des Patentgegenstandes i. d. Schweiz.

Reflektanten belieben sich um weitere Auskunft zu wenden an das Patentanwaltsbureau **E. Blum & Co**, Bahnhofstr. 74, Zürich 1.

Patentverkauf oder Lizenzabgabe

Der Inhaber des Schweizer-Patentes Nr. 48602, betreffend:

Materiale didattico per l'istruzione del bambino,

wünscht mit schweizerischen Fabrikanten in Verbindung zu treten behufs Verkaufs des Patentes, bezw. Abgabe der Lizenz für die Schweiz, zwecks Fabrikation des Patentgegenstandes i. d. Schweiz.

Reflektanten belieben sich um weitere Auskunft zu wenden an das Patentanwaltsbureau **E. Blum & Co**, Bahnhofstr. 74, Zürich 1.

Schweiz. Sprengstoff A.-G. Cheddite u. Dynamit

Telephon Nr. 1.82

Bureau: LIESTAL

Telegr.-Adr.: Cheddite Liestal

Fabriken in Isleten (Kanton Uri) und Liestal

liefert zu günstigen Bedingungen

Gelatine Telsit stärkster Sicherheitssprengstoff

Cheddite und Gelatine Cheddite geeignetste Sicherheitssprengstoffe für Steinbrüche

Dynamite und Sprenggelatine

sowie

prima kupferne Sprengkapseln, Zündschnüre und Kapselzangen.

H. FLOTTMANN & CIE, ZÜRICH

TELEPHON SELNAU 1671 ♦ RENGGERSTRASSE 86 ♦ TELEGRAMM-ADRESSE: FLOTTMANN, ZÜRICH

liefern als Spezialität:

Komplette stationäre, transportable und fahrbare **Pressluftanlagen**

und sämtliche **Pressluftwerkzeuge** mit allen Zubehörteilen für

Tunnelbauten, Steinbrüche, Marmorwerke, Zementwarenfabriken, Giessereien, mechanische Werkstätten etc. etc.

GROSSES LAGER IN ZÜRICH



STATION WOLLISHOFEN

Patentverkauf oder Lizenzabgabe

Der Inhaber des Schweizer-Patentes Nr. 79369, betreffend: **Zahnrad mit bogentörmigen Zähnen und Verfahren zu dessen Herstellung,**

wünscht mit schweizerischen Fabrikanten in Verbindung zu treten behufs Verkaufs des Patentes, bezw. Abgabe der Lizenz für die Schweiz, zwecks Fabrikation des Patentgegenstandes i. d. Schweiz.

Reflektanten belieben sich um weitere Auskunft zu wenden an das Patentanwaltsbureau **E. Blum & C^o**, Bahnhofstr. 74, Zürich 1.

Patentverkauf oder Lizenzabgabe

Der Inhaber des Schweizer-Patentes Nr. 82629, betreffend:

Filière

wünscht mit schweizerischen Fabrikanten in Verbindung zu treten behufs Verkaufs des Patentes, bezw. Abgabe der Lizenz für die Schweiz, zwecks Fabrikation des Patentgegenstandes i. d. Schweiz.

Reflektanten belieben sich um weitere Auskunft zu wenden an das Patentanwaltsbureau **E. Blum & C^o**, Bahnhofstr. 74, Zürich 1.

Patentverkauf oder Lizenzabgabe

Die Inhaberin des Schweizer-Patentes Nr. 74526, betreffend: **Verfahren zur Gewinnung konzentrierter nitroser Gase,** wünscht mit schweizerischen Fabrikanten in Verbindung zu treten behufs Verkaufs des Patentes, bezw. Abgabe der Lizenz für die Schweiz, zwecks Fabrikation des Patentgegenstandes i. d. Schweiz.

Reflektanten belieben sich um weitere Auskunft zu wenden an das Patentanwaltsbureau **E. Blum & C^o**, Bahnhofstr. 74, Zürich 1.

Patentverkauf oder Lizenzabgabe

Die Inhaberin des Schweizer-Patentes Nr. 69042, betreffend:

Einrichtung an Kugel- und Rollenlagern mit elektrischer Isolierung,

wünscht mit schweizerischen Fabrikanten in Verbindung zu treten behufs Verkaufs des Patentes, bezw. Abgabe der Lizenz für die Schweiz, zwecks Fabrikation des Patentgegenstandes i. d. Schweiz.

Reflektanten belieben sich um weitere Auskunft zu wenden an das Patentanwaltsbureau **E. Blum & C^o**, Bahnhofstr. 74, Zürich 1.

Elektromotoren u. Transformatoren

liefere neu in erstklassigen Fabrikaten in allen kuranten Grössen bis 200 PS, laufend ab Lager oder mit kurzen Lieferfristen

Adolf Silbernagel, Ing., Basel
Telephon 3790 (Telegr. Lagermotor) Lenzgasse 35



*Gall'sche Ketten
Transmissionsketten
Automobil-, Motorrad- u.
Veloketten
Kettenräder etc.*

liefert in allen Dimensionen

*Gelenkkettenfabrik A.-G.
Luzern*



**VEREINIGTE
DRAHTWERKE
A.G. BIEL**

EISEN & STAHL
BLANK & PRÄZIS GEZOGEN, RUND, VIERKANT, SECHSKANT & ANDERE PROFILS
SPEZIALQUALITÄTEN FÜR SCHRAUBENFABRIKATION & FACONREHEREI
BLANKE STAHLWELLEN, KOMPRIMIERT ODER ABGEDREHT
BLANKGEWALZTES BANDEISEN & BANDSTAHL
BIS ZU 300^{mm} BREITE
VERPACKUNGS-BANDEISEN

GROSSER AUSSTELLUNGSPREIS SCHWEIZ, LANDESAUSSTELLUNG BERN 1916

Patentverkauf oder Lizenzabgabe

Die Inhaberin der Schweizer-Patente:

Nr. 75805, **Schmiervorrichtung an Verbrennungsmotoren,**
Nr. 75806, **Einrichtung an Verbrennungs-Kraftmaschinen mit von Nocken betätigten Ventilen zum Schmierender Steuerung,**

Nr. 77432, **Verbrennungskraftmaschine,**

Nr. 78581, **Oelfilter an Verbrennungs-Kraftmaschinen**
Nr. 80007, **Anlassvorrichtung an Verbrennungskraftmaschinen,**

wünscht mit schweizerischen Fabrikanten in Verbindung zu treten behufs Verkaufs der Patente, bezw. Abgabe der Lizenz für die Schweiz, zwecks Fabrikation der Patentgegenstände i. d. Schweiz.

Reflektanten belieben sich um weitere Auskunft zu wenden an das Patentanwaltsbureau **E. Blum & C^o**, Bahnhofstr. 74, Zürich 1.

Patentverkauf oder Lizenzabgabe

Die Inhaberin der Schweizer-Patente:

Nr. 84316, **Vorrichtung zur Behandlung heisser Stahlblöcke durch Eintauchen in eine Flüssigkeit,**

Nr. 86879, **Verfahren zur Behandlung von Stahl,**

wünscht mit schweizerischen Fabrikanten in Verbindung zu treten behufs Verkaufs des Patentes, bezw. Abgabe der Lizenz für die Schweiz, zwecks Fabrikation des Patentgegenstandes i. d. Schweiz.

Reflektanten belieben sich um weitere Auskunft zu wenden an das Patentanwaltsbureau **E. Blum & C^o**, Bahnhofstr. 74, Zürich 1.

Patentverkauf oder Lizenzabgabe

Der Inhaber des Schweizer-Patentes Nr. 82363, betreffend:

Verfahren zur Herstellung von Kugeln, bei welchen die Schnittlinien der Zahnseiten mit dem Teilkegel gekrümmt sind,

wünscht mit schweizerischen Fabrikanten in Verbindung zu treten behufs Verkaufs des Patentes, bezw. Abgabe der Lizenz für die Schweiz, zwecks Fabrikation des Patentgegenstandes i. d. Schweiz.

Reflektanten belieben sich um weitere Auskunft zu wenden an das Patentanwaltsbureau **E. Blum & C^o**, Bahnhofstr. 74, Zürich 1.



Dynamometer, Zugkraft- und Spannungsmesser, Drahtspanner, Hydrostatische Kranwaage.

Otto Zaugg, Bern
Kramgasse 78

Spezialwerkzeuggeschäft.

Billig zu verkaufen infolge Liquidation ein noch gut erhaltenes, grosses

Lokomobil

5½ Atm. Druck, mit neuen Röhren.
Dreschgesellschaft
Schlattingen.

Lokomobilen.

4 sehr gut erhaltene Lokomobilen, Fabrikat von Escher Wyss & Cie., von 10, 12 und 15 PS., sind zu verkaufen.

Näheres unter Chiffre OF. 2300 Z. durch Orell Füssli-Annone., Zürich.

Zementröhren

Zu verkaufen sind ausnahmsweise billig 130 Stück Zementröhren, 60 cm Lichtweite. Käufer wollen sich melden bei

A. Wallmann, Sarnen (Obwalden)

Gesucht tüchtiger Chef-Modelleur.

Offerten mit Angabe der Gehaltsansprüche und Referenzen an Société Hydro-Mécan., 61 allée de Brienne, Toulouse, Frankr.

On demande livrable, le plus tôt possible, neuve ou d'occasion

une Turbine

à axe vertical, pour une chute de 2,40 m et un débit de 20 à 50 m³/sec selon la turbine disponible. Offres avec prix (régulateur compris) à Mr. BOYER, 12, rue de la Baume, Paris VIII.

Türschliesser

Neu! Mod. gesch. Nr. 31204, einfach, unverwüsthlich, für Zimmer- und Haustüren. **Keine Feder, keine Abnutzung!** Ein Versuch überzeugt! Referenzen! Vernickelt oder emailiert Fr. 12.

A. Meier-Sieber, Schlieren.

Optische-Instrumente

Selbert-Mikroskope
Prismen-Feldstecher, 6× à 125 Fr.
Prismen-Feldstecher, 12×, Leitz
Nivellier-Instrumente Zeiss u. a.
Theodolite, Taschen-Höhenmesser
Rechenschieber „Rietz“ à 25 Fr. u. a.

Steinbrüchel & Hartmann, Ingenieure
Bahnhofstrasse 51 — Zürich — Merkatorium IV. E.

Techniciens-architecte

diplômé, 26 ans, ayant 6 ans de pratique, cherche place dans bureau d'architecture ou entreprise générale pour janvier, en qualité de cond. de travaux métreur ayant connaissance parfaite des bétons armés. Elaboration plans et devis. Référé de 1^{er} ordre. Ecrire sous L. 7124 L. Publicitas Lausanne.

Junger, diplomierter

Architekt sucht Stelle

auf Architekturbureau. Eintritt sofort oder später. Offerten unt. Z. N. 5213 an R. Mosse, Zürich.

Bautechniker Bauführer

anfangs 30, firm in zeichn. Arbeiten und Voranschlag, m. mehrjähriger in- und ausländischer Bauführerpraxis, **sucht Stelle.** Offerten unter Chiffre Z. N. 5238 an Rudolf Mosse, Zürich.

Soeben erschien:

Von grosser Arbeit

Kraftwerk und Stausee
von Mühleberg

in ihrer Entstehung geschildert von R. v. Tavel, mit farbigen Bildern von C. O. Courten und Zeichnungen von R. Münger. — Fr. 6.—.

Das Buch für jeden Ingenieur und Techniker.

Zu beziehen durch die Buchhandlung

Langlois & Cie., Burgdorf

Zur Fabrikation von Kunststeinen, fertig zubereiteter

Kunststeinsand

in Säcke gefüllt, kann fortwährend aus dem bekannten Muschelsandsteinbruch „Steinhof“, Othmarsingen in grossen und kleinen Quantitäten bezogen werden.

Theodor Bertschinger, Lenzburg
Hoch- und Tiefbau-Unternehmung

Eisenbetonpfosten Armierter Betonbretter Kabelkanäle

Komplette Einfriedungen — Gartenartikel — Bauartikel — „Seiling“-Decke, ohne Schalung, isolierend, ebene Untersicht. —

Beste Referenzen von Behörden, Unternehmungen und Privaten.

Eisenbetonpfosten- u. Plattenfabrik Bern

DIPL.-INGR. SEILING

Geleiseanschluss

Geleiseanschluss



A. WELTI-FURRER A G

SCHAFFHAUSEN

MÖBELTRANSPORT - SPEDITION

LAGERHAUS

OFFIZIELLES CAMIONNAGE DER S. B. B.

