

Zeitschrift: Schweizerische Bauzeitung
Herausgeber: Verlags-AG der akademischen technischen Vereine
Band: 77/78 (1921)
Heft: 14

Werbung

Nutzungsbedingungen

Die ETH-Bibliothek ist die Anbieterin der digitalisierten Zeitschriften. Sie besitzt keine Urheberrechte an den Zeitschriften und ist nicht verantwortlich für deren Inhalte. Die Rechte liegen in der Regel bei den Herausgebern beziehungsweise den externen Rechteinhabern. [Siehe Rechtliche Hinweise.](#)

Conditions d'utilisation

L'ETH Library est le fournisseur des revues numérisées. Elle ne détient aucun droit d'auteur sur les revues et n'est pas responsable de leur contenu. En règle générale, les droits sont détenus par les éditeurs ou les détenteurs de droits externes. [Voir Informations légales.](#)

Terms of use

The ETH Library is the provider of the digitised journals. It does not own any copyrights to the journals and is not responsible for their content. The rights usually lie with the publishers or the external rights holders. [See Legal notice.](#)

Download PDF: 02.04.2025

ETH-Bibliothek Zürich, E-Periodica, <https://www.e-periodica.ch>

Schweizerische Bauzeitung

Abonnementspreis:

Schweiz 40 Fr. jährlich
Ausland 50 Fr. jährlich

Für Vereinsmitglieder:

Schweiz 32 Fr. jährlich
Ausland 40 Fr. jährlich

sofern beim Herausgeber
abonnirt wird

DES SCHWEIZ. ING.- & ARCHITEKTEN-VEREINS & DER GESELLSCHAFT EHEM. STUDIERENDER DER EIDG. TECHN. HOCHSCHULE.

WOCHENSCHRIFT

FÜR BAU-, VERKEHRS- UND MASCHINENTECHNIK

GEGRÜNDET VON A. WALDNER, ING. HERAUSGEBER A. JEGHER, ING., ZÜRICH

Verlag: A. & C. Jegher, Zürich — Kommissionsverlag: Rascher & Cie., Zürich und Leipzig

ORGAN**Insertionspreis:**

4-gespalt. Colonelzeile od
deren Raum . 50 Cts.
Haupttitelseite: 80 Cts.
Alleinige Inseraten-An-
nahme: Rudolf Messe,
Annoncen-Expedition,
Zürich, Basel und deren
Filialen und Agenturen

SCHOFFER KAMINE

Rationellstes Rauchkamin — Tadelloser Zug — Ventilation
Vorteilhafte Schleifungen — Raum- und Arbeitersparnis

KAMINVERKAUFSBUREAU BERN

Zürich

Seefeldstrasse Nr. 35
Tel.: Hottingen 50.19

Bern

Effingerstrasse Nr. 19
Tel. 32.71

Aktiengesellschaft SKF-Kugellager, Zürich

NORMA **SKF** **NORMA**
Kugellager Rollenlager

Baumann, Koelliker & Co.
Aktiengesellschaft für elektrotechnische Industrie
Zürich 1

**Kontaktleitungen
elektrischer Bahnen**

Strebelwerk Zürich

Rämistrasse 5 — Telephon Hottingen 49.33

Orig. Rova-, Strebel-, Eca- und Catena-Heizkessel
für Dampf- und Wasser.

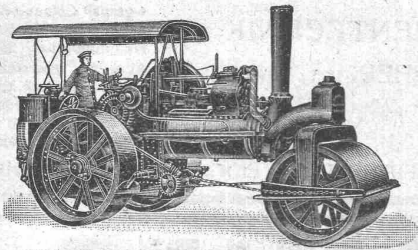
Ueber alle Heizkessel-Angelegenheiten erteilen wir kostenlos Auskunft.

OTIS-AUFZÜGE

DIE GRÖSSTEN, SCHNELLSTEN, BESTEN DER WELT. ÜBER 80,000 ANLAGEN IM BETRIEB.
OTIS-AUFZUGSWERKE, FABRIK WÄDENSWIL.

R·U·B·A·G

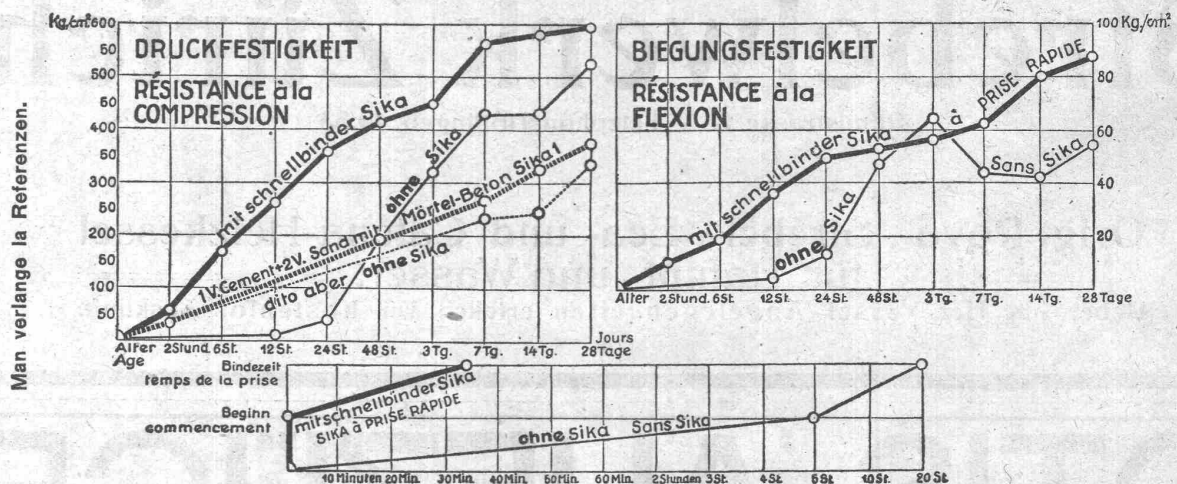
Rollmaterial u. Baumaschinen
Seidengasse Nr. 16, ZÜRICH



Satt- und Heißdampf-
Straßenwalzen
modernste Ausführung von 5 bis 20 t
kurzfristig lieferbar

Gebrüder Rüttimann Elektrische Unternehmungen Zug -- Lausanne Spezial-Geschäft für **FREILEITUNGEN**

SIKA-Resultate von der Eidgenössischen Materialprüfungsanstalt Zürich.



Die Probekörper wurden von der Anstalt selbst angefertigt. **Wasserdruk-Pröben:** Bei Maximaldruck des Apparates (6 Atm.) blieben die Proben trocken. Mit schnellbindender SIKA kann während grossem Wasserdruk abgedichtet werden, selbst mittels Anstrichen.

KASP. WINKLER & C^{IE}, ALTSTETTEN-ZÜRICH.

Telephon: Seinau 3963

Fabrikation und Vertrieb chem.-bautechnischer Präparate.

Telegr.: Sika Zürich



EISENBAHNBRÜCKE ÜBER DIE LINTH UND SERNFT IN SCHWANDEN

Heinrich Brändli, Horgen

Asphalt-, Dachpappen- und Holzcementfabrik

erstellt:

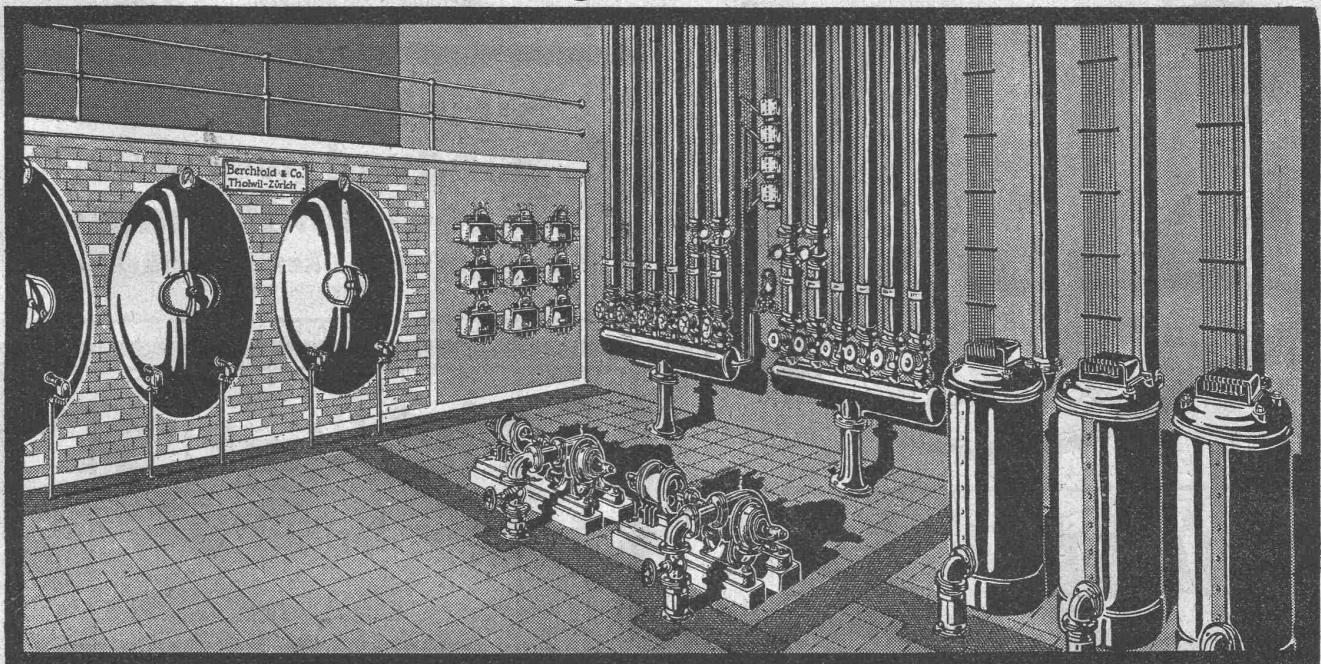
Asphaltarbeiten für jeden Bedarf
 bei Hoch- und Tiefbauten

Spezialität: Asphalt-Isolierungen für wasserdichte Abdeckungen von Brücken, Viadukten, Gewölben, Ueber- und Unterführungen jeglicher Art; bei Eisenbahn- und Strassenbauten nach **System Heinrich Brändli**, in bestbewährten Ausführungen. Sorgfältige Bedienung. Sichere Garantie-Übernahme. Feinste Referenzen.

Telegramm-Adresse: **Heinrich Brändli, Horgen** — Telephon Nr. 38

Berchtold & Co

Zentralheizungsfabrik, Thalwil-Zürich



Pumpen- und Schwerkraft-Warmwasserheizungen
 mit elektrischer Wärmeenerzeugung
 mit und ohne Wärme-Akkumulierung zur Ausnützung billiger Nachtkraft.
 Umbau bestehender Anlagen.

Dr. Nowacki E. Froté & Cie.

vormals

Telephon: **Zürich 7** Hottingerstrasse
 Hottingen 4410 Nr. 52

Industriebauten

in Beton und Eisenbeton, Geschäftshäuser, Fabriken, Magazine

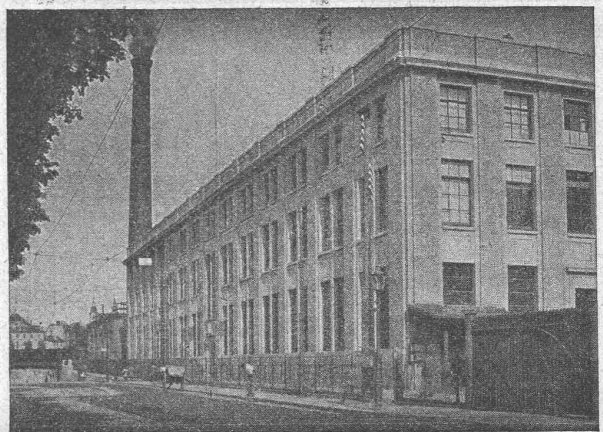
Flüssigkeitsbehälter

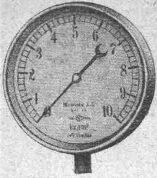
Reservoirs, Stofffänger, Bassin für Heisswasser, Säuren etc.

Klär- und Filteranlagen

zur Reinigung von Fäkal- und Fabrikwassern

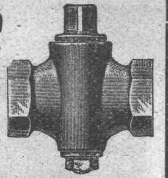
Nebstehend: Werkstattneubau i. Eisenbeton d. HH. Gebr. Sulzer A.-G., Winterthur





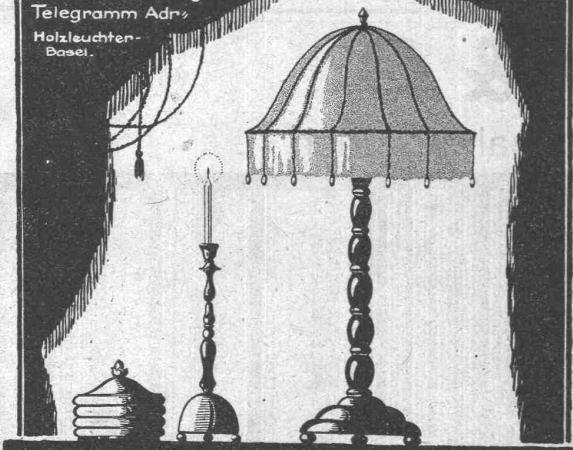
MANOMETER A. - G., Stampfenbachstrasse 61, Zürich
Lager und Fabrikation von S & B.-Armaturen

Manometer, Dynamometer, Thermometer, Zugmesser mit und ohne Registrierung.
Injektoren, Pumpen, Elevatoren. — Indikatoren. — Dampfmesser.
Ventile, Wasserstände, Kondensstöpfe, Hähne etc.
Schmierapparate, Kontroll- und Prüfungsapparate.



Holzleuchter
Basel A.G.

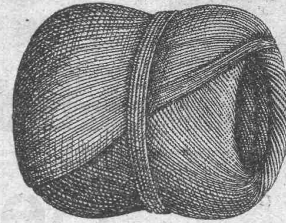
Telefon 6539.
Telegramm Adress
Holzleuchter-
Basel.



*Künstlerische Leuchter
aus
Holz u. Seide.*

Meister & Co, Rüegsau (Bern)

(Gegründet 1869)



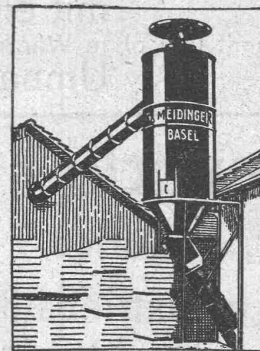
Fabrik von Bindfaden, Seilerwaren aller Art, Roll-
laden- und Jutegurten, Treibriemen und Transportgurten
Prompte und reelle Bedienung
Verlangen Sie Muster und Preise

**Steinbrecher
Sandwalzwerke
Ziegeleimaschinen**

Kleemann's Fabriken, Obertürkheim
(Deutschland)

G. Meidinger & C^{ie}
Basel

Pneumatische
Spänetransport- u. Entstaubungs-
Anlagen

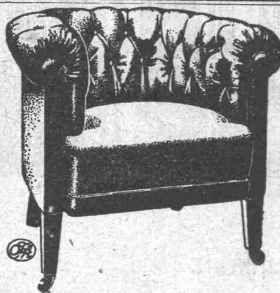


Minimer
Kraftverbrauch

Sichere
Wirkungsweise

Hoch- und Niederdruck-
Zentrifugal - Ventilatoren
für alle Bedürfnisse der Industrie.

Elektro-Motoren
für alle Stromarten



In nur Qualitätsausführung nach
eigenen u. gegebenen Entwürfen.
Man verlange kostenlos Offerten
mit Photos.

Möbel - Industrie
A. Limacher
Chur.

Feine Schlaf-, Wohn- u. HerrensZimmer. — Franko-Lieferung.

*Gall'sche Ketten
Transmissionsketten
Automobil-, Motorrad- u.
Veloketten
Kettenräder etc.*

liefert in allen Dimensionen

Gelenkkettenfabrik A. - G.
Luzern

MODERNE BAUTEN

auf die wirksamste Weise gegen Feuer zu schützen, ist bei der gegenwärtigen Knappheit von Rohstoffen und Materialien und den hohen Arbeitslöhnen erhöhte Pflicht eines jeden Einzelnen und ganz besonders industrieller Unternehmungen. Auf Grund einer zwanzigjährigen Erfahrung immer mehr vervollkommenet und je nach der Verwendungsart spezialisiert, bietet der „**Minimax-Handfeuerlöscher**“ durch seine unmittelbare Gebrauchsfertigkeit und seine ausserordentliche Löschwirkung den sichersten Selbstschutz gegen Feuersgefahr. Verlangen Sie Prospekt T 2.

MINIMAX - GESELLSCHAFT
Seehofstr. 4 **ZÜRICH** 4 Seehofstr.

LOKOMOTIVEN

für Dampf-, Benzin-, Elektr.- und Druckluft-Betrieb

Strassenwalzen

von 7 bis 18 Tonnen Gewicht

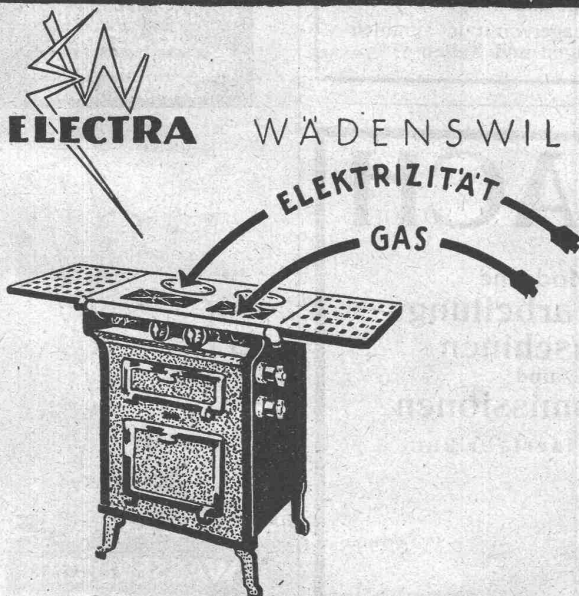
sofort lieferbar.

ROBERT AEBI & CIE., ZÜRICH

Ingenieurbureau



Maschinenfabrik



*Bei Stromunterbruch,
bei hohem Stromtarif,
bei hohen Gaspreisen
ist
DER KOMBINIERTE
KOCHHERD
die zuverlässigste und
billigste Einrichtung*

PRO
PRA



Armaturen

für Wasser, Gas, Dampf, Flügelrad-,
Volumen- und Venturi-Wassermesser

BOPP & REUTHER

MANNHEIM - WALDHOF

Spezialwerk für Grossarmaturen und Haupt-
messeranlagen.

Man verlange Katalog Nr. 39 Bl.

AKTIENGESELLSCHAFT
KUMMLER & MATTER
 ELEKTR. UNTERNEHMUNGEN, MASCHINENFABRIK
AARAU
 empfiehlt sich für Aufträge für
Lohn-Feuer-Verzinkerei



Moderne
Hebezeuge

Faschenzüge, Laufkatzen
 Laufwinden, Fusswinden
 Wellenböcke, Bauwinden
 Stockwinden, Wandwinden

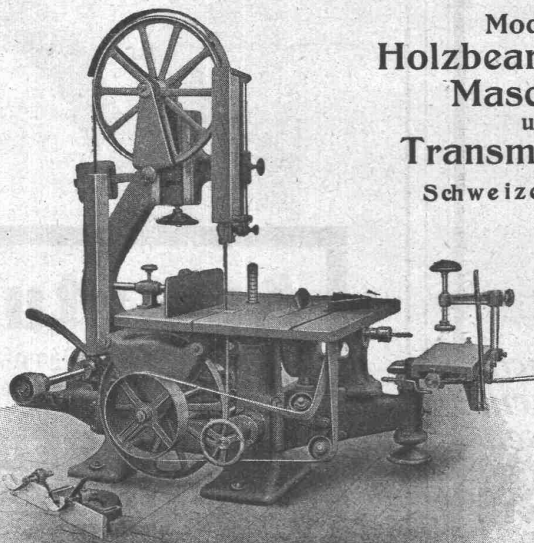
sowie
 Bindketten, Gallketten
 - kalibrierte Ketten usw.
 prompt und billig.
 Stets grosser Lagervorrat in kurrenten
 Hebezeugen und Ketten

PREISLISTEN
 GRATIS.

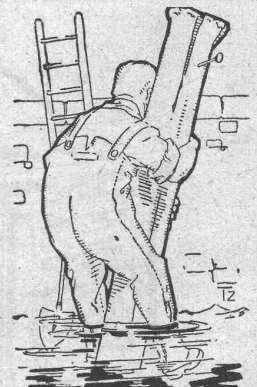
HEIZÖFEN
 für
 jeden Bedarf
Ofenfabrik
Sursee
 Grösste Ofenfabrik
 der Schweiz.
 Eigene bewährte
 Konstruktionen.

RAUSCHENBACH

Moderne
 Holzbearbeitungs-
 Maschinen
 und
 Transmissionen
 Schweizerfabrikat



Maschinenfabrik Rauschenbach A. G., Schaffhausen



**WASSERDICHTER
 HOSEN**
 für Kanalarbeiter,
 Ingenieure, Fischer,
 etc.

**WALTER NAEF
 & Co**
 wemals

JOH. EMIL NAEF
 Bahnhofstr. 54 Zürich
 Telegr. Summunäef



Pfeifersteine

werden gegenwärtig bei folgenden Bauten verwendet:

Nationalbank Neubau, Zürich	ca. 6000 m ²
Bankgesellschaft Neubau, Aarau	ca. 6000 m ²
Schulhaus Neubau, Frauenfeld	ca. 2000 m ²
Schweiz. Volksbank Anbau, Bern	ca. 2000 m ²
Casa di Villeggiatura dei Terrovieri Svizzeri, Brissago	ca. 1500 m ²
Schulhaus Neubau, Wallenstadt	ca. 2000 m ²
Geschäftshaus-Neubau Huber-Graf, Zürich	ca. 1200 m ²
Städt. Kaufhaus, Aarau	
Schulhausneubau Wallisellen	
Dienstgebäude Neubau S B B Bellinzona	

nebst vielen anderen Neubauten.

RASCHLE & CIE., ZÜRICH

✚ PATENTINHABER ✚

STAMPENBACHSTR. 75 .-. TELEPHON H. 59.80



BLEICHERT



DRAHTSEILBAHNEN / ELEKTROHANGEBAHNEN
KABELKRANE / BECHERWERKE / GURTFÖRDERER

ADOLF BLEICHERT & CO - LEIPZIG 18

GENERALVERTRETER FÜR DIE SCHWEIZ:
ROBERT AEBI & CO - ZÜRICH 1

Walter Zeugin, Basel

Dornacherstrasse 315

Konstruktionsbureau u. Bauausführung

Bauübernahme — Projekte und
Lieferung von Bauzeichnungen für

Industrieöfen

Sparsamster Brennstoffverbrauch. — Grösste Betriebssicherheit.
Mässigste Baupreise. — Beste Zeugnisse und Referenzen.

Ia. Carbolineum

fetthaltig, liefert billigst

J. Stahel-Keller, Oberwinterthur

Chemische und Seifenfabrik.

FAVARGER & CO S.A.

Neuchâtel (Suisse)

Maison fondée en 1860 par Hipp

Installations complètes de SIGNAUX D'APPEL
pour hôtels, hôpitaux etc. par AVERTISSEURS
LUMINEUX ou par TABLEAUX INDICATEURS

APPAREILS DE SURETÉ contre le vol et l'ef-
fraction pour les banques, caisses, chambres
fortes, magasins etc.

Installations de SIGNAUX HORAIRES AUTO-
MATIQUES pour fabriques, bureaux, écoles,
gares, casernes etc.

REVEILS-MATIN ÉLECTRIQUES pour Hôtels.

SONNETTES ÉLECTRIQUES, BOUTONS,
COMMUTATEURS etc.

Ernst de Perrot

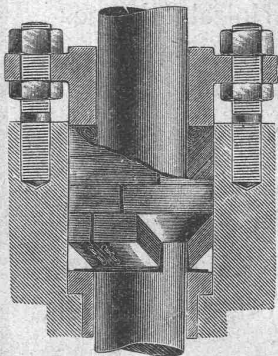
Ingenieurbureau

Bolleystrasse Nr. 42 Zürich Telephon Hott. 590

Vertreter der

Galvan. Metallpapier-Fabrik A.-G.
Berlin

Galvanische Metall- Stopfbüchsen-Packungen

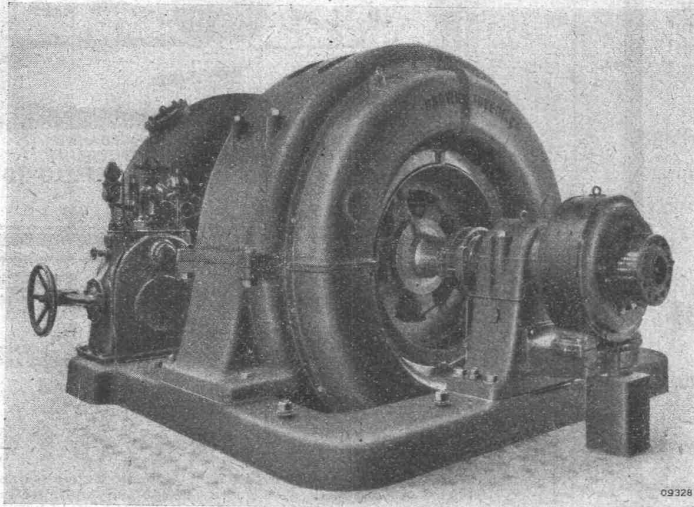


Für Schieber- u. Kolben-
stangen, Ventil-Spindeln,
Dampfturbinen, Pumpen
etc. Für jedes Medium,
Gas, Wasser, Dampf, Oel,
Säuren etc. verwendbar.

Billige Anschaffung.
Längste Lebensdauer.

Leipziger Messe Halle E,
Stand Nr. 697/99

B B C



Dreiphasen-Generator für das Kabelwerk der
St. Gallisch-Appenzellischen Kraftwerke A.-G.
4000 KVA, $\cos \varphi = 0.7$, 10,500 V, Frequenz 50, Drehzahl 500

Generatoren

für Wechselstrom und Gleichstrom

zum Zusammenbau
mit Wasserturbinen

in Hochdruck und Niederdruck-

Wasserkraftwerken

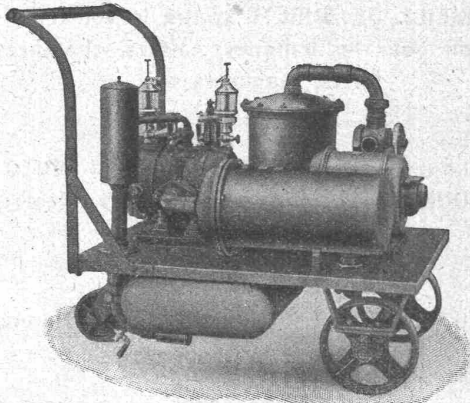
Transformatoren

Schaltanlagen

A.G. BROWN, BOVERI & C^{IE} BADEN (SCHWEIZ)
Verkaufsbureaux: Baden, Basel, Bern, Lausanne

Schweizerische Lokomotiv- und Maschinenfabrik Winterthur

Rotierende Kompressoren und Vakuumpumpen



Kleine fahrbare Kompressor-Anlage mit
Luftfilter, Kühler und Entöler, mit Elek-
tromotor gekuppelt.

Weitere Fabrikate:

Lokomotiven jeden Systems

Diesel- und Gasmotoren, horizontaler und verti-
kaler Bauart

Gaserzeuger für Kohlen, Torf, Holzabfälle etc.

Dampfkessel und Kesselschmiedearbeiten jeder Art
Kesselwagen

Extraktionsanlagen für Verwertung von Knochen,
Kadavern etc.

Steinbearbeitungs-Maschinen zum Scharrieren u.
Profilieren von Natur- und Kunststeinen

Brikettierungs-Maschinen für Torf, Staubkohlen,
Koksgries etc.