

Zeitschrift: Schweizerische Bauzeitung
Herausgeber: Verlags-AG der akademischen technischen Vereine
Band: 77/78 (1921)
Heft: 15

Werbung

Nutzungsbedingungen

Die ETH-Bibliothek ist die Anbieterin der digitalisierten Zeitschriften. Sie besitzt keine Urheberrechte an den Zeitschriften und ist nicht verantwortlich für deren Inhalte. Die Rechte liegen in der Regel bei den Herausgebern beziehungsweise den externen Rechteinhabern. [Siehe Rechtliche Hinweise.](#)

Conditions d'utilisation

L'ETH Library est le fournisseur des revues numérisées. Elle ne détient aucun droit d'auteur sur les revues et n'est pas responsable de leur contenu. En règle générale, les droits sont détenus par les éditeurs ou les détenteurs de droits externes. [Voir Informations légales.](#)

Terms of use

The ETH Library is the provider of the digitised journals. It does not own any copyrights to the journals and is not responsible for their content. The rights usually lie with the publishers or the external rights holders. [See Legal notice.](#)

Download PDF: 15.03.2025

ETH-Bibliothek Zürich, E-Periodica, <https://www.e-periodica.ch>

Schweizerische Bauzeitung

Abonnementspreis:

Schweiz 40 Fr. jährlich
Ausland 50 Fr. jährlich

Für Vereinsmitglieder:

Schweiz 32 Fr. jährlich
Ausland 40 Fr. jährlich
sofern beim Herausgeber
abonniert wird

WOCHENSCHRIFT

FÜR BAU-, VERKEHRS- UND MASCHINENTECHNIK

GEGRÜNDET VON A. WALDNER, ING. HERAUSGEBER A. JEGHER, ING., ZÜRICH

Verlag: A. & C. Jegher, Zürich — Kommissionsverlag: Rascher & Cie., Zürich und Leipzig

ORGAN

Insertionspreis:

4-gespalt. Colonnezelle od.
deren Raum . 50 Cts.
Haupttitelseite: 80 Cts.
Alleinige Inseraten-An-
nahme: Rudolf Mosse,
Annoncen-Expedition,
Zürich, Basel und deren
Filialen und Agenturen

DES SCHWEIZ. INC.- & ARCHITEKTEN-VEREINS & DER GESELLSCHAFT EHEM. STUDIERENDER DER EIDG. TECHN. HOCHSCHULE.

Schweizer Mustermesse Basel
Schweizer Mustermesse Basel

16. bis 26. April 1921



Schweizer
Mustermesse

Basel 16. bis 26. April 1921

Einkäuferkarten

gegen Einsendung von Fr. 3 durch das Messebureau Basel 1.

Eintrittstage für das Publikum:

Samstage 16. u. 23., Sonntage 17. u. 24., Mittwoch 20. (nachm.)

16. bis 26. April 1921

Schweizer Mustermesse Basel
Schweizer Mustermesse Basel

PERSONEN- & WAREN-AUFZÜGE

nach bewährtem System

für jede Leistung und Betriebsart

Schweiz. Wagonsfabrik Schlieren A. G., Schlieren-Zürich
Telephon: Selnau 11.15
Telegr.: Wagonsfabrik Schlieren



Geilinger & Co

Winterthur

Eisenhochbau

Fabrikturen

Schmiedeeiserne Fenster

Baukontor Bern A. G.

Abteilungen für:

Baumaterial

Bau-Eisen

Bau-Spezialitäten



BAUKONTOR BERN

Baumaterial - Großhandlung

Holzhandel:

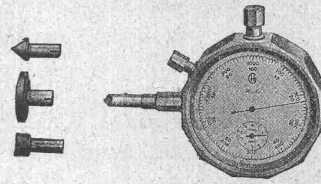
Eigene Säge-, Hobel- u. Spaltwerke

Spezialgeschäft

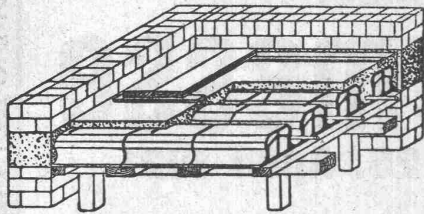
für Boden- und Wandplatten

Der Universal-Handtourenzähler „Hasler“

zeigt in **drei Sekunden** automatisch
die minutliche Tourenzahl oder Schnitt-
Geschwindigkeit.
Apparatengewicht nur 225 Gramm.



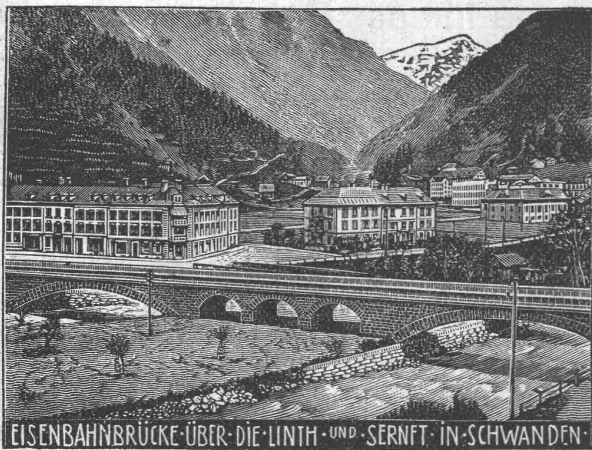
Hasler, A.-G., Bern



Pfeifer Hohlstein-Decken

eignen sich vorzüglich für
Kleinwohnbauten

Raschle & Cie., Stampfenbachstr. 75, **Zürich**
Telephon Hottingen 59.80 Telegramme: Raschco.



Heinrich Brändli, Horgen

Asphalt-, Dachpappen- und Holzcementfabrik

empfiehlt sich zur Lieferung als

Spezialität: Asphalt-Isolierplatten, einfach und kombiniert, zur Verwendung für **Brücken- und Gewölbe-Abdeckungen** bei Ueber- und Unterführungen für Eisenbahn- und Strassenbauten; für **Fundament-Mauerabdeckungen** bei Hoch- und Tiefbauten, je nach Angabe der Verwendungsarten in geeigneter Stärke und auf Mass zugeschnitten.

=== **Isoliergoudron** ===

Erste Referenzen — Prompte Bedienung

Telegramm-Adresse: Heinrich Brändli, Horgen — Telephon Nr. 38

Schweiz. Linoleumfabrik Giubiasco (Tessin)

Gegründet 1905



Erstklassige Marke

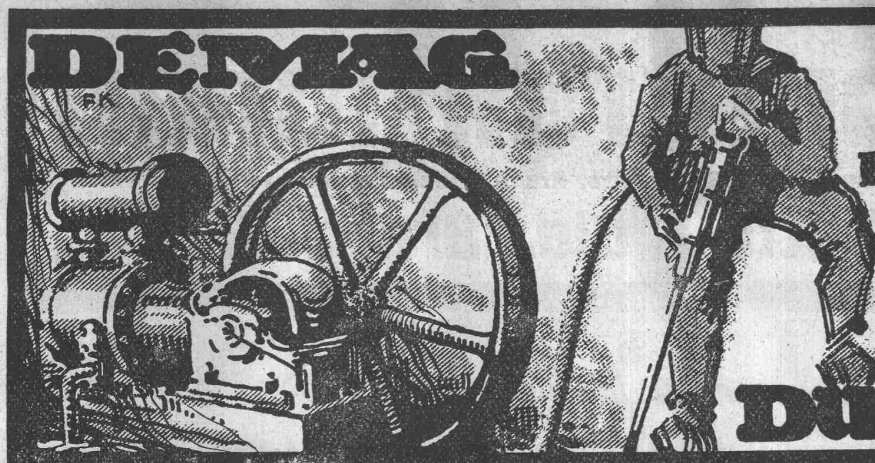
Eigene Agentur Zürich, Bleicherweg 50, Telephon: Selnau Nr. 69.30
Briefadresse: Postfach Selnau Nr. 41 — Bezugsquellen werden nachgewiesen durch die Agentur Bleicherweg 50 — In Mill. Quadratmeter bewährt

Granit - Inlaid - Jaspé - Kork
Uni Linoleum - Kork-Jaspé

Schweizer Linoleum (Marke Helvetia)

DEMAG 8795

Leistungsfähige
und wirtschaftliche
Pressluftanlagen
jeder Art und Größe
ab Lager lieferbar.



DUISBURG

ELECTRA WÄDENSWIL

ELEKTRIZITÄT
GAS



Bei Stromunterbruch,
bei hohem Stromtarif,
bei hohen Gaspreisen
ist
**DER KOMBINIERTER
KOCHHERD**
die zuverlässigste und
billigste Einrichtung

PRO
PRA

LOKOMOTIVEN

für Dampf-, Benzin-, Elektr.- und
Druckluft-Betrieb

Strassenwalzen

von 7 bis 18 Tonnen Gewicht

sofort lieferbar.

ROBERT AEBI & CIE., ZÜRICH

Ingenieurbureau  Maschinenfabrik

8, rue des
Vieux-Grenadiers

SOCIÉTÉ GENEVOISE  **D'INSTRUMENTS DE PHYSIQUE** **GENÈVE**



Universal-Fein-Messmaschinen Katalog-Nr. 226
Längen- und Kreis-Teilmaschinen
Hoch-Präzisions-Micrometer Katalog-Nr. 223
Präzisions-Vergleichs-Messer Katalog-Nr. 227
Maschinen z. Herstellung d. Bohrlehren Kat.-Nr. 252
Präzisions-Gewindedrehbänke

Eisenkonstruktionen

Brücken, Hochbauten, Maste, Reservoirs, Krane, Blecharbeiten etc.

Wartmann, Vallette & Cie., Brugg (Filiale in Genf)

Oberrheinische Industriegesellschaft

Joseph Fögele & Co. Mannheim

Telegrammadresse: Fvoco-Mannheim

*..Weichen... Kreuzungen... Drehscheiben..
..Die Gelenkdrehscheibe... Schiebebühnen..
..... Rangierwinden... Spills.....*

Bureau Schweiz:

S. Bäumlin Ingenieur S.T.A. Luzern, Hertensteinstr. 52.

Telegr.-Adresse: Bäumlin Luzern.

Telephon № 40.

Sponagel & Co

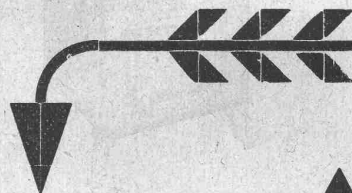
Zürich

Baumaterialien

Spezialität: Boden- und Wandplattenbeläge

Cliché's

*Armbruster &
Söhne
Obere Dänne 19. Zürich
Tel. 6365*



Wir fertigen

in unserer Abtlg. Massenartikel auf
besonderen Spezialmaschinen

gedrehte Massenartikel

für sämtliche Zwecke in sauberster
Ausführung und zu billigen Preisen.
Senden Sie Ihre Muster oder Zeichnung.

Holzleuchter A.-G., Basel

Hetzer-Construktionen

Ueberdeckte Fläche in der Schweiz rund 230,000 m²

Offertstellung und Ausführung durch

Schweiz. A.-G. für Hetzer'sche Holzbauweisen, Zürich I.

MANNESMANNRÖHREN-WERKE DÜSSELDORF



Rohre für Turbinenleitungen

Vertreter für die Schweiz: ERNST DEFFNER, ZÜRICH, Frohburgstrasse Nr. 54

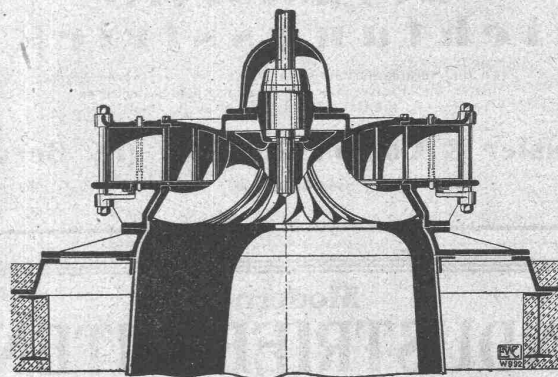
Lager in Zürich, St. Gallen, Lausanne und Chur.



EMIL HUBER 20

ESCHER WYSS & C^{IE}

Zürich A 156



Wasser-Turbinen

System „Francis“ und Tangential-Freistrahlräder

Komplette Hochdruck-Rohrleitungen
Druck- u. Geschwindigkeits-Regulatoren

26/21



Die Zeichen-Instrumente „Minerva“

ersetzen dem technischen was die **Schreibmaschine** und **Füllfeder** dem kaufmännischen Betriebe
Diese in den wichtigsten Staaten patentierten Neuheiten sind für das gesamte **technische Zeichnen von grösster Bedeutung**

Verlangen Sie bitte Prospekte und Offerte von
Hardmeyer, Berchtold & Co., Küsnacht-Zürich
Fabrikation technischer Instrumente

NB. Schweiz. Mustermesse Basel, 16.-26. April a. c., **Stand 666, Gruppe VI, Halle III**

SIGNALANLAGEN und **EISENBAHN-SICHERHEITSAPPARATE**

Elektro-pneumatische, elektr. u. elektro-mechanische **Stellwerkapparate.**

Automatische Blockvorrichtungen

durch Gleich- oder Wechselstrom betätigt. Wiederholung der Signale auf den Lokomotiven.
Schwingende Warnungssignale für Bahnübergänge, Relais. Laschen für isolierte Schienen.
Kontrollumschalter. Zugmeldeapparate etc.

COMPAGNIE GENERALE DE SIGNALISATION 23, Rue d'Athènes
PARIS.

Vertreter für die Schweiz: **G. P. Skipworth**, Ingenieur, Marktgasse 50, **Bern.**

Kranenseile **Transmissionsseile**

erstklassig, aus bestem italienischem Kernhanf, ferner

imprägnierte, wetterfeste **Gerüstseile** **Dichtungsstricke**

roh und imprägniert in jeder Dicke. — Verlangen Sie
Muster und Preise von der mechanischen Seilerwaren-,
Bindfaden und Riemenfabrik

Meister & Comp., Rüegsau (Kf. Bern).

Gegründet 1869

Verband Schweiz. Dachpappenfabrikanten E. G.

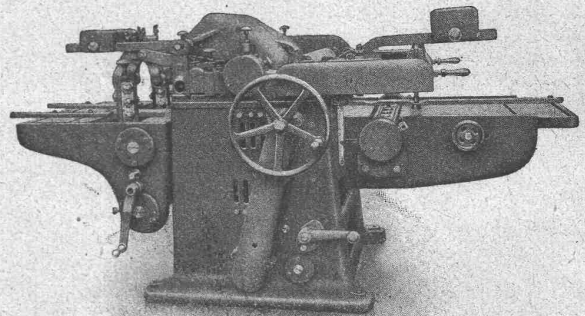
Verkaufs- und Beratungsstelle

Peterhof, Bahnhofstrasse 30 — **Zürich** — Peterhof, Bahnhofstrasse 30
Telephon: Selnau Nr. 36.36 Telegramme: Dachpappenverband

Verkaufsstelle für

Dachpappen — Holz-Zement — Klebemassen
Flitzkarton — Teerfreie Dachpappen

Rauschenbach



Moderne Holzbearbeitungs-Maschinen und Transmissionen.

Maschinenfabrik Rauschenbach A. G.
Schaffhausen.

Moderne **INDUSTRIEBAUTEN**

mit der Zeit angepassten Ausführungen
projektiert rasch und wirtschaftlich

H. KNOBEL, ZÜRICH 6

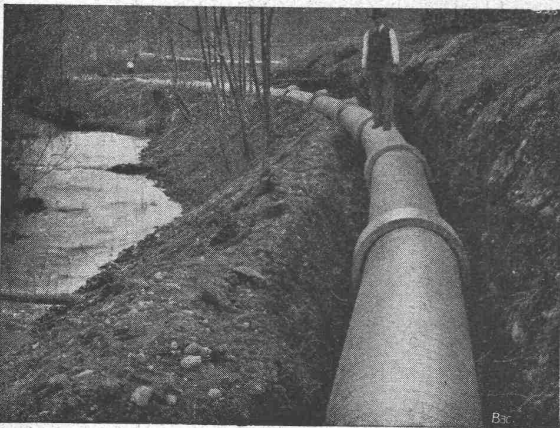
Weinbergstrasse 53a Telephon: Hottingen 29.48

Ingenieur- und Architektur-Bureau

SPEZIALKONSTRUKTIONEN:

1. Anlagen für Textilindustrie
2. Gebäude für Elektrochemie
3. Werkstätten für Maschinenbau
4. Giessereien und Montierungshallen

Keine Unternehmung



Armierte

Betonröhren

für **Turbinen-, Heber- u. Trinkwasserleitungen**

sowie für **Kanalisationzwecke**

in Baulängen von 5 m und Durchmessern

von 200 bis 800 mm, bis 5 Atm Betriebsdruck.

Bisher insgesamt über 400 Kilometer in

der Schweiz und im Ausland ausgeführt.

Beste und billigste Ersatz für gusseiserne Röhren.

Informationen und Preisangebote durch

Siegwartbalken-Gesellschaft A. G.
Luzern.



BAG TURGI
 Dépôts
 Zurich Kasparstethaus
 Paris 39. Quai Bourbon

Schule-Sicherheitswinde
 DRP

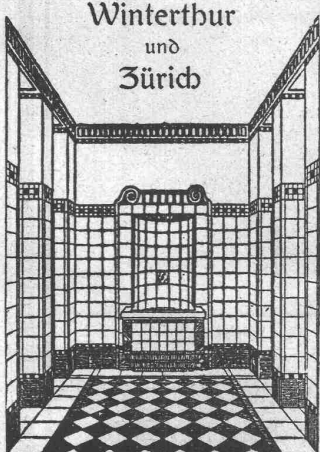


für
Krane u. Aufzüge
 aller Art
 mit Hand- und Kraftbetrieb.
Fr. Schüle,
 Maschinenfabrik
 Feldkirchen 75
 bei München.



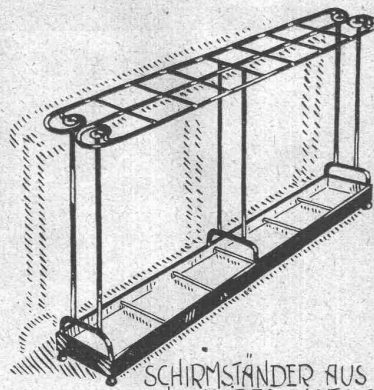
Dynamometer, Zugkraft- und Spannungsmesser, Drahtspanner, Hydrostatische Kranwaage.
Otto Zaugg, Bern
 Krangasse 78
 Spezialwerkzeuggeschäft.

Georg Streiff & Co
 Winterthur
 und
 Zürich



Spezialgeschäft für keramische Boden- und Wandbeläge

Möbel in die Garderobe



SCHIRMSTÄNDER AUS EISEN
 N° 318 DES KATALOGES



6. Für
Schule & Anstalt

SUTER-STREHLER SÖHNE & Co
ZÜRICH
 am
 Löwenplatz

Gusseiserne Muffen- und Flanschenröhren sowie Formstücke

Schweizer
 Normalien
 Lager
 in Winterthur



für
 normalen
 und höhern
 Betriebsdruck

Kägi & Co., Winterthur

Telephon Nr. 496

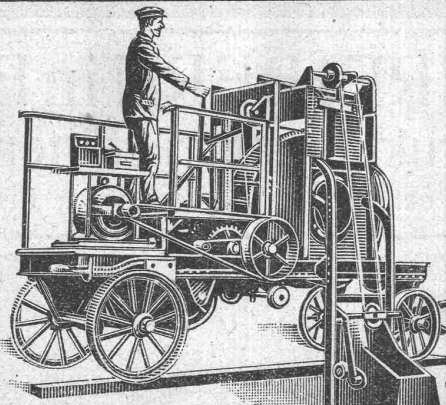
Betonmischmaschinen

in
 Kauf und Miete

Beton- und Mörtelmischer

von 40 bis 50, 80 bis 100, 200 m³ Tagesleistung
 mit oder ohne Materialauzug
 mit oder ohne kombinierte Bauwinde
 zu billigsten Fabrikpreisen

J. Brun & Cie., Nebikon
 Maschinenfabrik



IMPRÄGNIERANSTALT UND SÄGEREI:

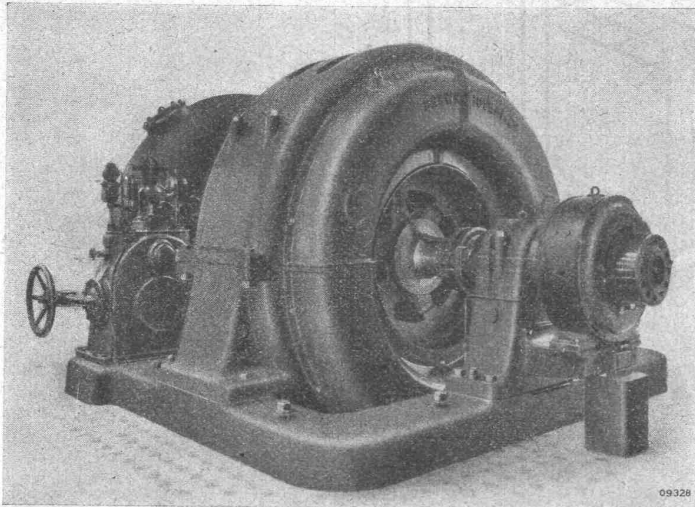
Bahnschwellen
 Hölzer für Brücken und
 Wasserbau
 Pfähle, Einzäunungen
 Holzpflaster

SCHWEIZ-GESELLSCHAFT FÜR HOLZKONSERVIERUNG A-G ZOFINGEN

Imprägnierung mit Teeröl und Triolith nach Vorschriften der Schweiz. Bundesbahnen.



B B C



Dreiphasen-Generator für das Kubelwerk der St. Gallisch-Appenzellischen Kraftwerke A.-G. 4000 kVA, $\cos \varphi = 0.7$, 10 500 V, Frequenz 50, Drehzahl 500

Generatoren

für Wechselstrom und Gleichstrom

zum Zusammenbau mit Wasserturbinen

in Hochdruck und Niederdruck-

Wasserkraftwerken

Transformatoren

Schaltanlagen

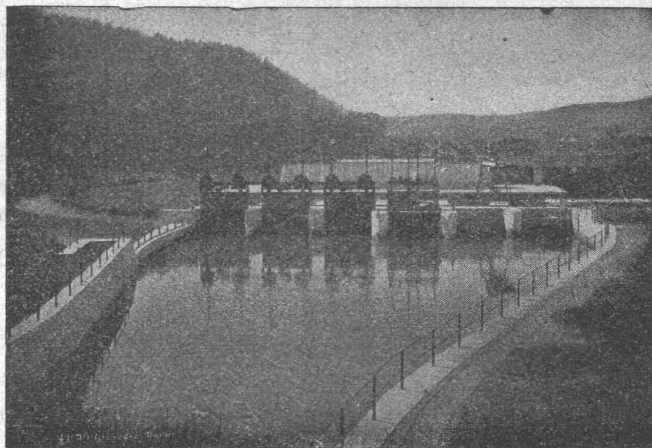
A.-G. BROWN, BOVERI & C^{IE} BADEN (SCHWEIZ)
Verkaufsbureaux: Baden, Basel, Bern, Lausanne

Telegramme:
Giesserei
Bern
▽
Telephon
1066

GIESSEREI BERN in Bern Konstruktionswerkstätten

Werk der Gesellschaft der L. von Roll'schen Eisenwerke

Telegramme:
Giesserei
Bern
▽
Telephon
1066



liefert als Spezialität

Schützenanlagen und Wehreinrichtungen

Hebezeuge, Eisenbahnmaterial, Zahnradbahnmaterial, Standseilbahnen, Maschinen für Torfgewinnung, Allgemeiner Maschinenbau