

Objektyp: **Advertising**

Zeitschrift: **Schweizerische Bauzeitung**

Band (Jahr): **77/78 (1921)**

Heft 17

PDF erstellt am: **19.09.2024**

Nutzungsbedingungen

Die ETH-Bibliothek ist Anbieterin der digitalisierten Zeitschriften. Sie besitzt keine Urheberrechte an den Inhalten der Zeitschriften. Die Rechte liegen in der Regel bei den Herausgebern. Die auf der Plattform e-periodica veröffentlichten Dokumente stehen für nicht-kommerzielle Zwecke in Lehre und Forschung sowie für die private Nutzung frei zur Verfügung. Einzelne Dateien oder Ausdrucke aus diesem Angebot können zusammen mit diesen Nutzungsbedingungen und den korrekten Herkunftsbezeichnungen weitergegeben werden. Das Veröffentlichen von Bildern in Print- und Online-Publikationen ist nur mit vorheriger Genehmigung der Rechteinhaber erlaubt. Die systematische Speicherung von Teilen des elektronischen Angebots auf anderen Servern bedarf ebenfalls des schriftlichen Einverständnisses der Rechteinhaber.

Haftungsausschluss

Alle Angaben erfolgen ohne Gewähr für Vollständigkeit oder Richtigkeit. Es wird keine Haftung übernommen für Schäden durch die Verwendung von Informationen aus diesem Online-Angebot oder durch das Fehlen von Informationen. Dies gilt auch für Inhalte Dritter, die über dieses Angebot zugänglich sind.

Schweizerische Bauzeitung

Abonnementspreis:

Schweiz 40 Fr. jährlich
Ausland 50 Fr. jährlich

Für Vereinsmitglieder:

Schweiz 32 Fr. jährlich
Ausland 40 Fr. jährlich
sofern beim Herausgeber
abonniert wird

DES SCHWEIZ. ING.- & ARCHITEKTEN-VEREINS & DER GESELLSCHAFT EHEM. STUDIERENDER DER EIDG. TECHN. HOCHSCHULE,

WOCHENSCHRIFT

FÜR BAU-, VERKEHRS- UND MASCHINENTECHNIK

GEGRÜNDET VON A. WALDNER, ING. HERAUSGEBER A. JEGHER, ING., ZÜRICH

Verlag: A. & C. Jegher, Zürich — Kommissionsverlag: Rascher & Cie., Zürich und Leipzig

ORGAN**Insertionspreis:**

4-gespalt. Colonelzeile od.
deren Raum . 50 Cts.
Haupttitelseite: 80 Cts.
Alleinige Inseraten-An-
nahme: Rudolf Mosse,
Annoncen-Expedition,
Zürich, Basel und deren
Filialen und Agenturen

PERSONEN- & WAREN-AUFZÜGE

nach
bewährtem
System

für jede Leistung und Betriebsart

Schweiz. Wagonsfabrik Schlieren A. G., Schlieren-Zürich

Telephon: Selnau 11.15
Telegr.: Wagonsfabrik Schlieren

Eisenbeton-Bauten aller Art

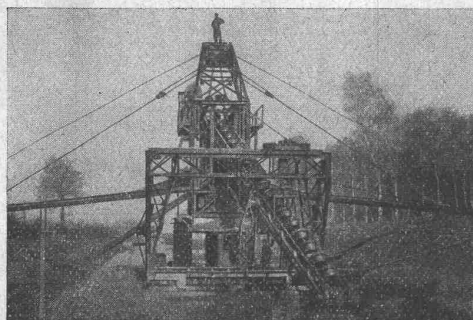
Ganze Fabrikanlagen, Lagerhäuser, Silos
Reservoirs, Brücken, Druckleitungen etc.

Favre & Cie
Zürich 2

O E H L E R

& C^o, A.G

AARAU



Luftseilbahnen
Transportanlagen

Mischmaschinen
Baggermaschinen

Aktiengesellschaft SKF-Kugellager, Zürich

NORMA SKF NORMA

Kugellager

Rollenlager

Baukontor Bern A. G.

Abteilungen für:

Baumaterial

Bau-Eisen

Bau-Spezialitäten



BAUKONTOR BERN

Baumaterial-Großhandlung

Holzhandel:

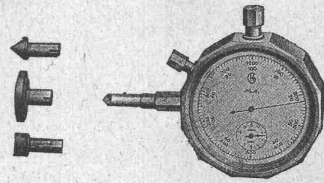
Eigene Säge-, Hobel- u. Spaltwerke

Spezialgeschäft

für Boden- und Wandplatten

Der Universal-Handtourenzähler „Hasler“

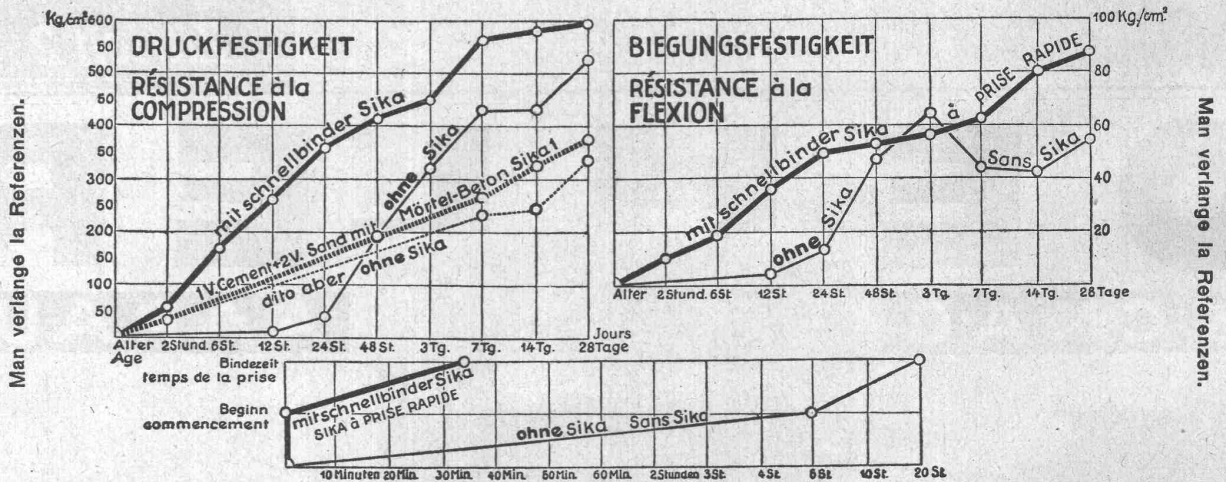
zeigt in **drei Sekunden** automatisch die minutliche Tourenzahl oder Schnitt-Geschwindigkeit. Apparategewicht nur 225 Gramm.



Hasler, A.-G., Bern

Baumann, Koelliker & Co. Elektrische Anlagen
 Aktiengesellschaft für elektrotechnische Industrie
Zürich 1 jeder Art

SIKA-Resultate von der Eidgenössischen Materialprüfungsanstalt Zürich.



Die Probekörper wurden von der Anstalt selbst angefertigt. **Wasserdruck-Proben:** Bei Maximaldruck des Apparates (6 Atm.) blieben die Proben trocken. Mit schnellbindender Sika kann während grossem Wasserdruck abgedichtet werden, selbst mittels Anstrichen.

KASP. WINKLER & C^{IE}, ALTSTETTEN-ZÜRICH.

Telephon: Selnau 3963

Fabrikation und Vertrieb chem.-bautechnischer Präparate.

Telegr.: Sika Zürich

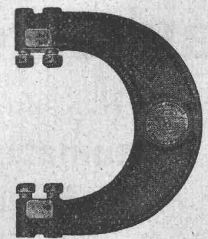
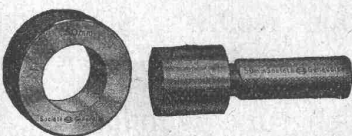
8, rue des
Vieux-Grenadiers



GENÈVE

Normal- u. Toleranz-Lehren

Katalog-Nummer 231 und 241



Komplette Serien von Toleranzen für alle Branchen der Mechanik.

Nachstellbare Rachenlehre

Elektroflaschenzüge

Das neue Universalhebezeug,
Kräftige geschlossene Bauart,
Geringster Raumbedarf,
leichte u. sichere Handhabung.
1000, 3000, 5000 Kg Tragkraft.

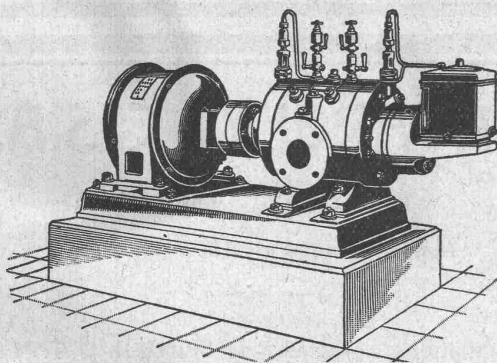


Vertreter für die Schweiz: Masch.-Ing. MAURITS TEN BOSCH, ZÜRICH 2, Waffenplatzstr. 69

Schweizerische Lokomotiv- & Maschinenfabrik Winterthur

Rotierende Kompressoren und Vakuumpumpen

für Drücke bis 8 Atm. resp. Vakuum bis 99 Prozent.



Direkte Kupplung mit Elektromotoren oder Riemenbetrieb.
Ruhiger Gang, Luftförderung ohne Stösse.
Keine Ventile oder andere Steuerorgane.
Geringe Abnutzung infolge der patentiert. Entlastungsringe
Grösste Betriebssicherheit bei geringster Wartung.
Kleinsten Raumbedarf, geringe Gewichte, daher überall
aufstellbar, auch fahrbar.
Geringe Kosten für Anschaffung, Fundamente u. Montage.

Prospekte und Kostenvoranschläge auf Verlangen

Hetzer-Construktionen

Ueberdeckte Fläche in der Schweiz rund 230,000 m²

Offertstellung und Ausführung durch

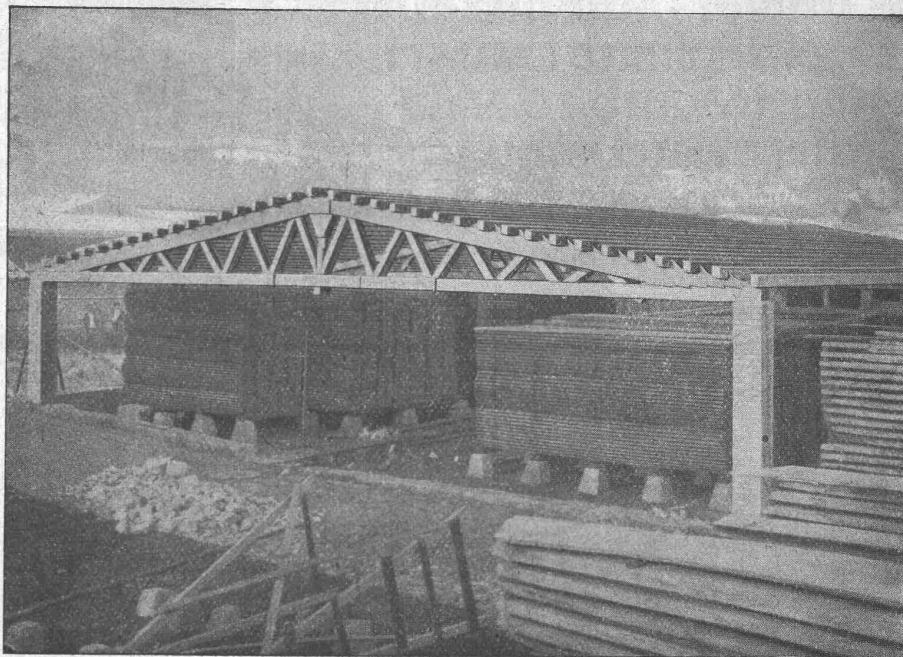
Schweiz. A.-G. für Hetzer'sche Holzbauweisen, Zürich I.

Moderner Holzbau

System „Holzfachwerk“

Bau in Cernier
für
J. Perrenoud &
Cie.

Grosse Stütz-
weite, geringe
Konstruktions-
höhe.



Bau in Cernier
für
J. Perrenoud &
Cie.

Grosse Stütz-
weite, geringe
Konstruktions-
höhe.

Leicht, billig, rasche Montage. Jede gewünschte Form statisch einwandfrei ausführbar. Mehrere 10000 m² überbaut. — Holzersparnis bis 50%.

Man verlange kostenlose Offerte von den Patent-Inhabern:

H. KIENAST & Co., Ingenieurbureau, ZÜRICH, Seefeldstrasse 47
Telephon Hottingen 48.08

MODERNE BAUTEN

auf die wirksamste Weise gegen Feuer zu schützen, ist bei der gegenwärtigen Knappheit von Rohstoffen und Materialien und den hohen Arbeitslöhnen erhöhte Pflicht eines jeden Einzelnen und ganz besonders industrieller Unternehmungen. Auf Grund einer zwanzigjährigen Erfahrung immer mehr vervollkommnet und je nach der Verwendungsart spezialisiert, bietet der „**Minimax-Handfeuerlöscher**“ durch seine unmittelbare Gebrauchsfertigkeit und seine ausserordentliche Löschwirkung den sichersten Selbstschutz gegen Feuersgefahr. Verlangen Sie Prospekt T 2.

MINIMAX - GESELLSCHAFT
Seehofstr. 4 **ZÜRICH** 4 Seehofstr.

FAVARGER & C^o S.A.

Neuchâtel (Suisse)

Maison fondée en 1860 par Hipp

Installations complètes de **SIGNAUX D'APPEL** pour hôtels, hôpitaux etc. par **AVERTISSEURS LUMINEUX** ou par **TABLEAUX INDICATEURS**

APPAREILS DE SURETÉ contre le vol et l'effraction pour les banques, caisses, chambres fortes, magasins etc.

Installations de **SIGNAUX HORAIRES AUTOMATIQUES** pour fabriques, bureaux, écoles, gares, casernes etc.

REVEILS-MATIN ÉLECTRIQUES pour Hôtels.

SONNETTES ÉLECTRIQUES, BOUTONS, COMMUTATEURS etc.



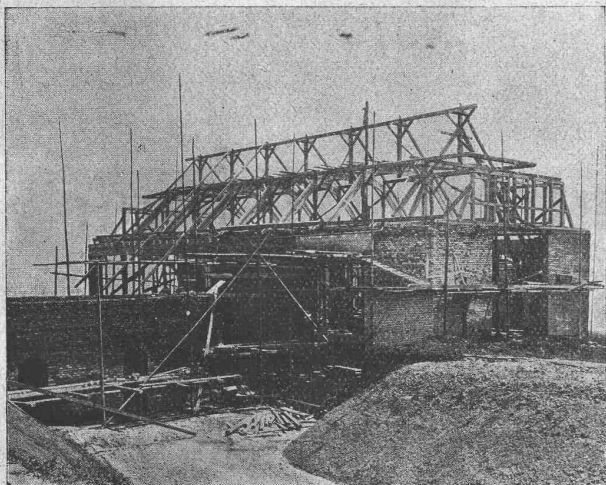
Die
Zeichen-Instrumente „Minerva“

ersetzen dem technischen was die
Schreibmaschine und **Füllfeder** dem kaufmännischen Betriebe
Diese in den wichtigsten Staaten patentierten Neuheiten sind für das
gesamte **technische Zeichnen von grösster Bedeutung**

Verlangen Sie bitte Prospekte und Offerte von
Hardmeyer, Berchtold & Co., Küsnacht-Zürich
Fabrikation technischer Instrumente

NB. Schweiz. Mustermesse Basel, 16.-26. April a.c., **Stand 666, Gruppe VI, Halle III**

Patentierter Vertikallamellenbinder
Statisch einwandfreie Holzkonstruktionen



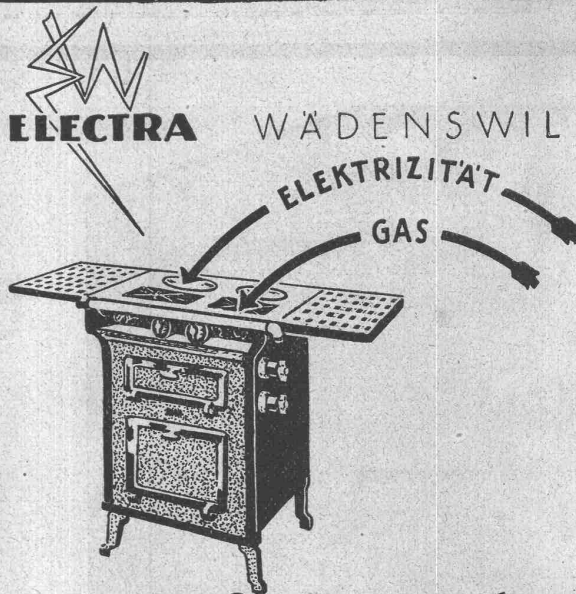
Scheune Schlossgut Aspen
Rahmenkonstruktion.

Projektierendes Ingenieurbureau

Gustav Turnherr

Zürich, Limmatquai 34.

Lizenzen werden an leistungsfähige Zimmergeschäfte
rayonweise vergeben.

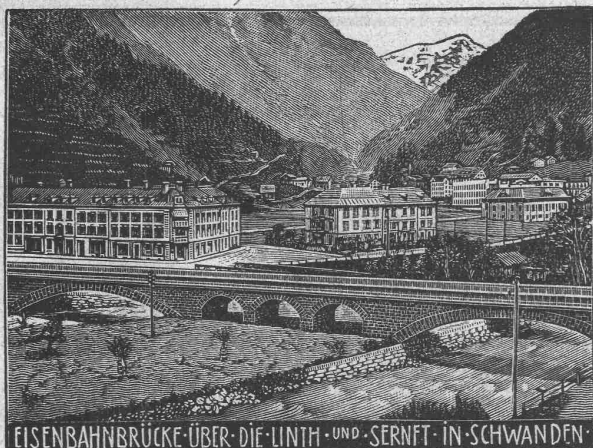


*Bei Stromunterbruch,
bei hohem Stromtarif,
bei hohen Gaspreisen*

**ist
DER KOMBINIERTE
KOCHHERD**

*die zuverlässigste und
billigste Einrichtung*

PRO
PRA



EISENBAHNBRÜCKE ÜBER DIE LINTH-UND-SERNFT IN SCHWANDEN

Heinrich Brändli, Horgen
Asphalt-, Dachpappen- und Holzcementfabrik

empfiehlt sich zur Lieferung als

Spezialität: Asphalt-Isolierplatten, einfach und kombiniert, zur Verwendung für **Brücken- und Gewölbe-Abdeckungen** bei Ueber- und Unterführungen für Eisenbahn- und Strassenbauten; für **Fundament-Mauerabdeckungen** bei Hoch- und Tiefbauten, je nach Angabe der Verwendungsarten in geeigneter Stärke und auf Mass zugeschnitten

=== **Isoliergoudron** ===

Erste Referenzen — Prompte Bedienung

Telegramm-Adresse: Heinrich Brändli, Horgen — Telephon Nr. 38

Oberrheinische Industriegesellschaft
Joseph Tögele & Co. Mannheim

Telegrammadresse: Töco-Mannheim.

- Zerkleinerungsmaschinen und Zerkleinerungsanlagen •
- Maschinen für die Draht-Fabrikation
- Apparatebau für die chemische Industrie
- • Fabrikation säurebeständig emaillierter Apparate • •

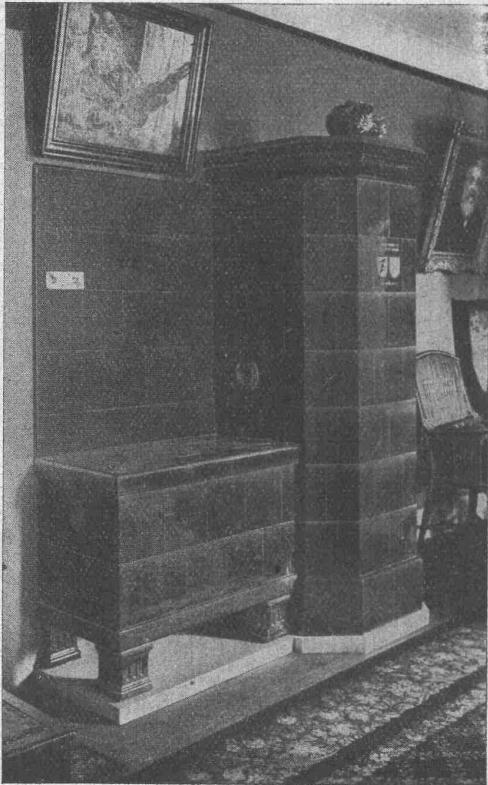
Bureau Schweiz:

E. Bäumlin Ingenieur S. T. A. Luzern, *Hertensteinstr. 52.*

Telegr.-Adresse: Bäumlin Luzern.

Telephon N^o 40.

TR.



Elektr. Heizkörper jeder Art

liefern in bestbewährter Ausführung

Heller & Cie, Luzern

Industriestrasse 5

Telephon 2428

Verlangen Sie Prospekte

H. FLOTTMANN & CIE, ZÜRICH

TELEPHON SELNAU 1671 ♦ RENGGERSTRASSE 86 ♦ TELEGRAMM-ADRESSE: FLOTTMANN, ZÜRICH

liefern als Spezialität:

Komplette stationäre, trans-
portable und fahrbare

Pressluftanlagen
und sämtliche **Pressluftwerkzeuge** mit allen Zu-
behörden für

Tunnelbauten, Steinbrüche, Marmorwerke, Zementwaren-
fabriken, Giessereien, mechanische Werkstätten etc. etc.

GROSSES LAGER IN ZÜRICH



STATION WOLLISHOFEN

PATENTE
 HANS STICKELBERGER
 BASEL

Schüle-
 Sicherheitswinde
 D.R.P.



für
Krane u. Aufzüge
 aller Art
 mit Hand- und Kraftbetrieb.
Fr. Schüle,
 Maschinenfabrik
 Feldkirchen 75
 bei München.

Erfindungs-Patente
 Marken-Muster-
 & Modell-Schutz im In- u. Ausland
H. KIRCHHOFER vormalis
 Bourry-Séquin & Co. ZÜRICH
 1880.
 Gegründet.

Technische
Photographie
 Spezialität:
Architekturaufnahmen
 Konstruktionen, Maschinen
 Zeichnungen u. Pläne
 Katalog-Aufnahmen
H. Wolf-Bender
 Zürich
 16 Kappelergasse 16

Jauchepumpe
Suna
 mit Patent-
 Schlamflügel
fördert alles
 ohne zu stopfen.
 Übertrifft alle
 bisherigen
 Systeme.
 4+ Patente
 D.R.P.
 Prospekte
 verlangen!



* MASCHINENFABRIK *
BUCHER-GUYER
 vormalis Bucher-Manz
 NIEDERWENINGEN-ZÜRICH



**Komplette
 Kohlen- und
 Koks-
 Förder-
 anlagen**
 für
**Gas- und
 Elektrizitäts-
 Werke**

Generalvertretung für die Schweiz:
Fr. Waldherr, Zürich
 Seefeldstr. 120.

J-Pohlig A-G-Cöln

IMPRÄGNIERANSTALT UND SÄGEREI:



Bahnschwellen
 Hölzer für Brücken und
 Wasserbau
 Pfähle, Einzäunungen
 Holzpflaster

**SCHWEIZ-
 GESELLSCHAFT FÜR
 HOLZKONSERVIERUNG
 A-G
 ZOFINGEN**

Imprägnierung mit Teeröl und Triolith nach
 Vorschriften der Schweiz. Bundesbahnen.

Gusseiserne Muffen- und Flanschenröhren
 sowie Formstücke

Schweizer
 Normalien



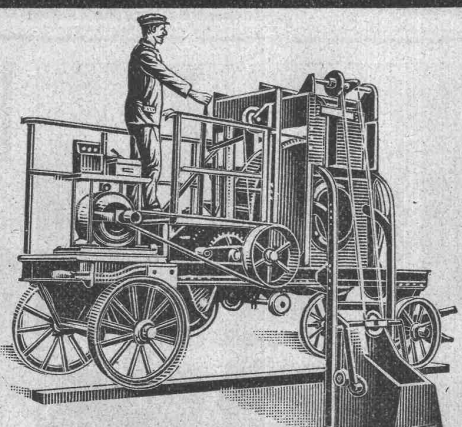
Lager
 in Winterthur

für
 normalen
 und höhern
 Betriebsdruck

Kägi & Co., Winterthur

Telephon Nr. 496

Betonmischmaschinen
 in
 Kauf und Miete
Beton- und Mörtelmischer
 von 40 bis 50, 80 bis 100, 200 m³ Tagesleistung
 mit oder ohne Materialaufzug
 mit oder ohne kombinierte Bauwinde
 zu billigsten Fabrikpreisen



J. Brun & Cie., Nebikon
 Maschinenfabrik

Unser
Schnellbauaufzug
„Hexe“

entspricht allen Anforderungen der
modernen Bauweise.



Vorzüge:

Sehr grosse Stabilität.

Einschwenken der Last auf jeder beliebigen Höhe.
Anbringung eines Auslegekrans zum Hochziehen
von Holzbalken und T-Trägern etc.

Fördergeschwindigkeit 50 bis 60 Meter.

Unerreichte Leistung.



Robert Aebi & Cie. A.G., Zürich

Ingenieurbureau



Maschinenfabrik

Holzleuchter
Basel A.G.

Telefon 6539.
Telegramm Adr.
Holzleuchter-
Basel.



Die Sägewerk Rebmann A.-G.
in Liquidation, ERLENBACH (Bern)

offeriert tadellos eingeschnittenes

**Vorrats- Bauholz, Baum-,
Schaal- und Gerüstbretter**

sowie rohe Riemen und Dachlatten.

Clichés
Armbruster &
Söhne
Obere Säane 19. Zürich
Tel. 6365



Thermoelektrische Pyrometer

Systeme:
„Wanner“ „Braun“ „Hirschson“
für Messbereich bis zu höchster Temperatur für
Eisenwerke, Glashütten,
Chemische Fabriken, Wissenschaftliche
Institute usw.

Otto Zaugg, Bern

Kramgasse 78

Spezialwerkzeuggeschäft.

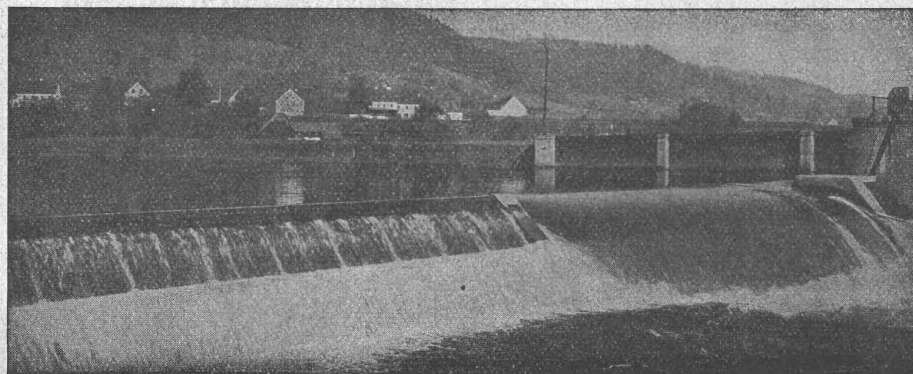
Verband Schweiz. Dachpappenfabrikanten E. G.

Verkaufs- und Beratungsstelle

Peterhof, Bahnhofstrasse 30 — **Zürich** — Peterhof, Bahnhofstrasse 30
Telephon: Selnau Nr. 36.36 Telegramme: Dachpappenverband

Verkaufsstelle für

**Dachpappen — Holz-Zement — Klebmassen
Filzkarton — Teerfreie Dachpappen**



Hydr. Dachwehr

patentiert

bestens bewährt b. starkem Geschiebe
und Eisgang.

Nebenstehend: Dachwehr des
Elektrizitätswerkes Bruck an der Mur

Automat. Abflussregulierung
Saugüberfälle etc.

Ingenieurbureau

Huber & Lutz, Zürich.



VERBAND SCHWEIZER. PARQUET-FABRIKANTEN

Union des Parquetiers Suisses

Zürich Bern Lausanne
 Börsenstrasse 10 Bundesplatz 2 Maupas 13
 Beratung und Ausführung.



VEREINIGTE DRAHTWERKE A.G. BIEL

EISEN & STAHL

BLANK & PRÄZIS GEZOGEN, RUND, VIERKANT, SECHSKANT & ANDERE PROFILSPEZIALQUALITÄTEN FÜR SCHRAUBENFABRIKATION & FAÇONDREREI
 BLANKE STAHLWELLEN KOMPRIMIERT ODER ABGEDREHT
 BLANKGEWALZTES BANDEISEN & BANDSTAHL
 BIS ZU 300 mm BREITE
 VERPACKUNGS-BANDEISEN

GROSSER AUSSTELLUNGSPREIS GEWÖHNLICHES LANDESHANDELSPREIS BEI 1000

R. DIETRICH & CO. A.-G., ZÜRICH

Fabrik mit Geleise-Anschluss in Altstetten. Telefon: S. 1890

Grosses Lager in Maschinenölen jeder Art.


Elektromotoren-Oele — Turbinen-Oele — Dampfzylinder-Oele
 Automobil-Oel und Motorwagenfett
 Wasserlösliches Bohrlöl — Bodenöl — Leinöl
 Bodenwiche — Schmierseife — Carbolineum etc. etc.

Gesellschaft der L. von Roll'schen Eisenwerke. Werk:

Giesserei Bern

in Bern

Konstruktionswerkstätten



liefert als Spezialität:

Standseilbahnen

für

Personenbeförderung (auch Gütertransport)

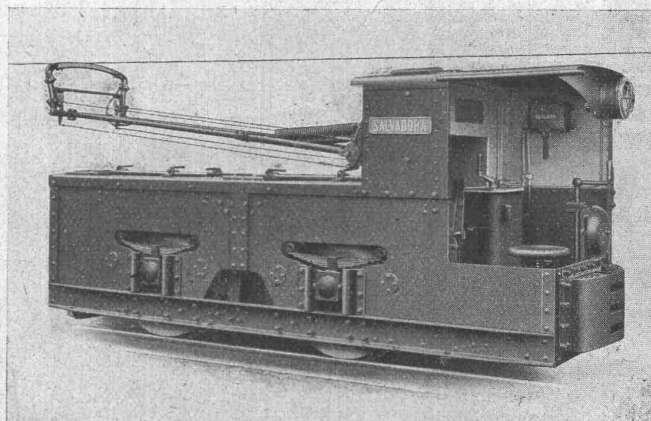
für Wasserballast, Motorbetrieb, insbesondere durch elektrischen Motor

89 Ausführungen

Andere Spezialitäten der Firma:
 Zahnstangen für Bergbahnen, Eisenbahnmaterial
 Schützenanlagen und Wehreinrichtungen
 Hebezeuge, Maschinen für Torfgewinnung
 Allgem. Maschinenbau

Telegramme: Giesserei Bern. Telefon 1066.

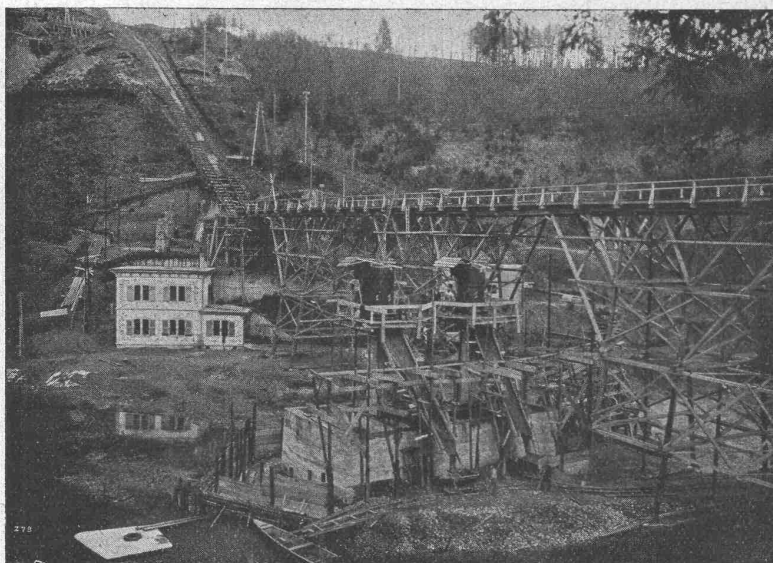
MASCHINENFABRIK OERLIKON OERLIKON



**Elektrische Minenlokomotiven
Fabriktraktore — Plattformwagen
Rangierlokomotiven mit Akkumulatoren- od. Oberleitungsbetrieb**

Ed. Züblin & C^{ie} A.-G., Zürich - Basel

Ingenieurbureau und Bauunternehmung



Pneumatische Fundierung des Mittelpfeilers der Pérollesbrücke in Fribourg.
Aufnahme vom 20. Januar 1921.

Eisenbetonpfahlrammungen
Druckluftgründungen
Wasserbauten
Brücken in Beton u. Eisenbeton
Silos und Lagerhäuser
Erzaschenanlagen
Hochbauten aller Art