

Zeitschrift: Schweizerische Bauzeitung
Herausgeber: Verlags-AG der akademischen technischen Vereine
Band: 77/78 (1921)
Heft: 18

Werbung

Nutzungsbedingungen

Die ETH-Bibliothek ist die Anbieterin der digitalisierten Zeitschriften. Sie besitzt keine Urheberrechte an den Zeitschriften und ist nicht verantwortlich für deren Inhalte. Die Rechte liegen in der Regel bei den Herausgebern beziehungsweise den externen Rechteinhabern. [Siehe Rechtliche Hinweise.](#)

Conditions d'utilisation

L'ETH Library est le fournisseur des revues numérisées. Elle ne détient aucun droit d'auteur sur les revues et n'est pas responsable de leur contenu. En règle générale, les droits sont détenus par les éditeurs ou les détenteurs de droits externes. [Voir Informations légales.](#)

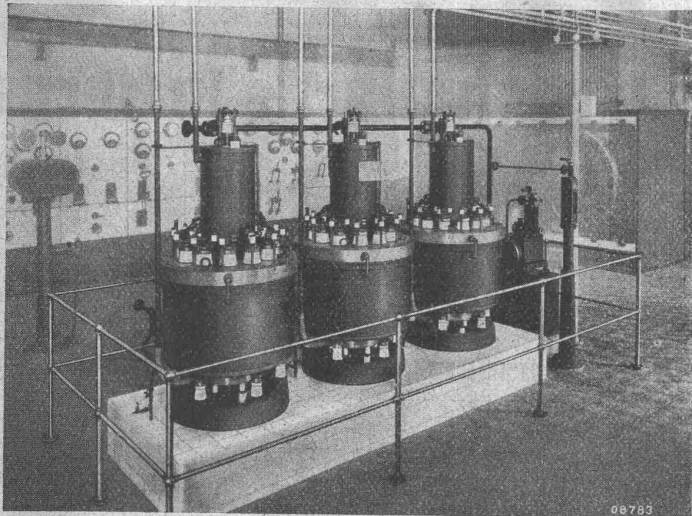
Terms of use

The ETH Library is the provider of the digitised journals. It does not own any copyrights to the journals and is not responsible for their content. The rights usually lie with the publishers or the external rights holders. [See Legal notice.](#)

Download PDF: 01.04.2025

ETH-Bibliothek Zürich, E-Periodica, <https://www.e-periodica.ch>

B B C



*Gleichrichter-Anlage Monbijou des EW der Stadt Bern.
Spannung: Wechselstromseite 3200 V, Gleichstromseite 580 V,
Frequenz: 40 und 50, Leistung: 780 kW.*

Gross Gleichrichter

*zur Umformung von Wechselstrom in
Gleichstrom für die Speisung von
Licht-, Kraft- und Bahnnetzen*

*Zur Aufladung von Akkumulatoren und
zur Stromabgabe für elektrolytische
Zwecke*

Vollständig geräuschloser Betrieb

Unterstationen

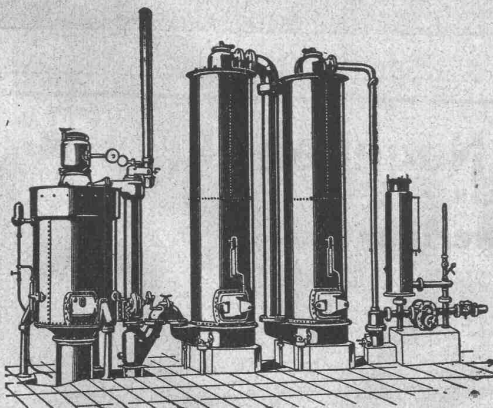
A. G. BROWN, BOVERI & C^{IE} BADEN (SCHWEIZ)
Verkaufsbureaux: Baden, Basel, Bern, Lausanne

Schweizerische Lokomotiv- und Maschinenfabrik Winterthur

Generatorgas-Anlagen

System „Winterthur“

zur Vergasung von Kohlen, Torf,
Holzabfällen etc.



Vorteilhafte Verwendung des erzeugten
Gases zum Heizen, Löten, Härtnen,
Glühen, Schmelzen, Tröcknen, Gasieren
von Garnen, Sengen von Stoffen, sowie
für chemische Zwecke etc. etc. — Ein-
fache Konstruktion und Wartung. — Pro-
spekte u. Kostenvoranschläge a. Verlangen.

J. Kuffstahl · Centralheizungen

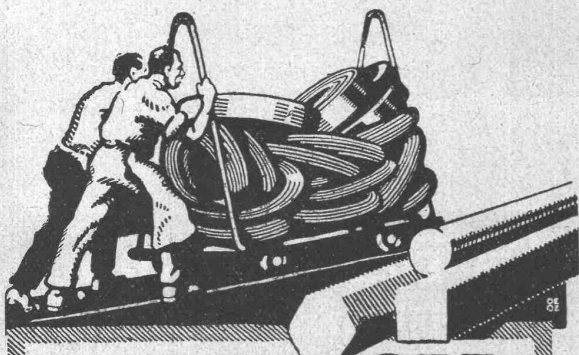
Basel

A.-G. Möbelfabrik Horgen-Glarus in Horgen

Bedeutendstes schweizerisches Unternehmen für die Herstellung von Sitzmöbeln und Tischen in gesägter und gebogener Ausführung in jeder Art und für jeden Zweck.

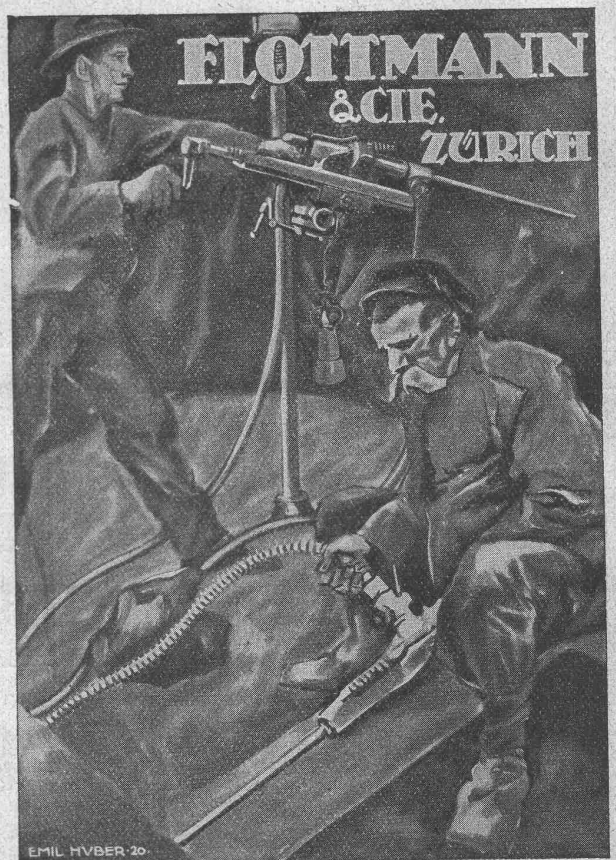
Spezialität: Massenbestuhlungen für Säle, Theater, Kinos etc.

Fabriken in Horgen und Glarus.



VEREINIGTE DRAHTWERKE A:G. BIEL

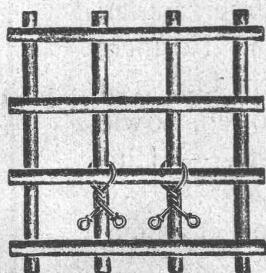
EISEN & STAHL
BLANK & PRÄZIS GEZOGEN, RUND, VIERKANT, SECHSKANT & ANDERE PROFILE
SPEZIALQUALITÄTEN FÜR SCHRAUBENFABRIKATION & FACONDREHEREI
BLANKE STAHLWELLEN, KOMPRIMIERT ODER ABGEDREHT
BLANKGEWALZTES BANDEISEN & BANDSTAHL
BIS ZU 300^{mm} BREITE
VERPACKUNGS-BANDEISEN
GROSSER AUSSTELLUNGSPREIS SCHWEIZ. LANDESAUSSTELLUNG BERN 1914



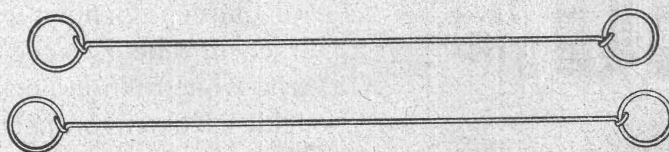
LEDER=RIEMEN
UND ZUTATEN
FÜR JEDE BETRIEBSART
GUT & C^o ZÜRICH

Schweizerische Nagelfabrik

Aktiengesellschaft
Grüze bei Winterthur



Verwendung beim binden von Betonisen.



Drahtbinder von 12 bis 30 cm Länge



Verwendung als Sackverschlüsse

FÜR DAS TECHNISCHE BUREAU

Koh-i-noor

L. & C. Hardtmuth
Bleistifte - Kopierstifte - Gummi

Von Fachleuten seit Jahren als unübertreffbare Fabrikate anerkannt.

BÜROMOBEL ZEMP



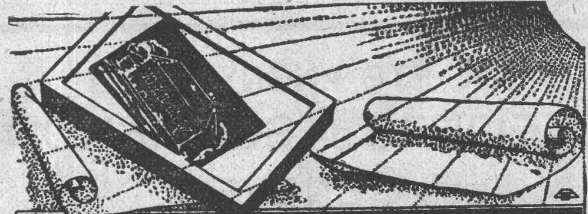
ROBERT ZEMP &
EMMENBRÜCKE
LUZERN

Spezialität:

Möbel
für Vertikalsystem

Schränke

zum Ablegen von Zeichnungen nach Vertikalsystem



Fabrikation von Heliographiepapieren

Lichtpausen

in Heliographie - Plan- und Zinkdruck

Elektrische und pneumatische Lichtpausenapparate

Schweiz. Lichtpausenanstalten A-G

vorm. Haff & Co Zürich

Telephon H. 41-48

Auf der Mauer 4.

Die Werkstätte für Präzisionsmechanik von **Hans Mettler** normals Asteri-Keinacher in Zürich
Erittligasse 36, liefert:
Laboratoriumseinrichtungen für Zementfabriken — Meß- und Registrierinstrumente für Industrie, Technik und Wissenschaft — Anemometer, Pyrometer, Hygrometer usw. — Nivellierbarometer nach Goldschmid, an Genauigkeit bisher von keinem andern System erreicht.

MERCEDES-EUKLID

die völlig automatisch

am Motor arbeitende

RECHENMASCHINE

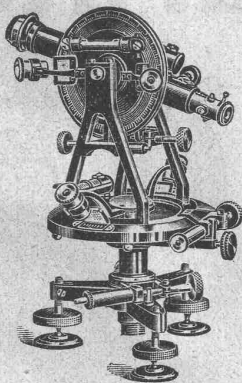
Ausmass: 37 × 19 × 8 cm

verkörpert die Höchstleistung der modernen Rechenmaschinen-Technik. Diese hervorragende Maschine ist auf einem ganz neuen Konstruktionsprinzip aufgebaut, sie ist daher **keine Nachahmung** irgend eines anderen Systems. Ihre Arbeitsweise: Sie stellen die Aufgabe in einfacher Weise ein, die Maschine rechnet sie völlig selbsttätig aus, **Sie** buchen nur das Ergebnis!

Diese **völlig automatische** Rechenmaschine verkörpert das lang ersehnte Ideal des Rechners, den sie von der physischen Arbeitsleistung fast ganz entlastet.

Unverbindliche Vorführung durch den General-Vertreter für die Schweiz:

Oscar Beul, Rämistrasse 5, **Zürich** — Telephon Hottingen 79.75



Gegründet 1819

Kern

AARAU

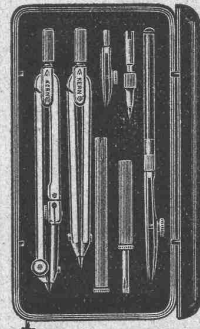
Gegründet 1819

Geodätische, topographische u. astronomische

Instrumente

Präzisions-Reißzeuge

Kataloge gratis und franko



Landis & Gyr A.G. Zug

Elektrizitätszähler

FERRARIS - WATTMETER
ZEIT- & SPERRSCHALTER

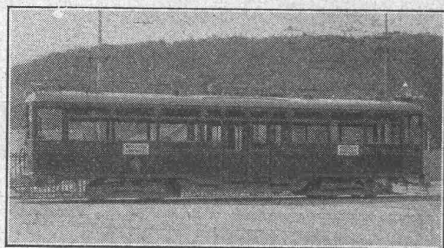
SOCIÉTÉ ANONYME DES ATELIERS DE SECHERON GENÈVE

CAPITAL: 10 MILLIONS DE FRANCS

TRACTION ÉLECTRIQUE

LOCOMOTIVES
TRAMWAYS
TRACTEURS

MATÉRIEL ÉLECTRIQUE



NOUVELLE AUTOMOTRICE de la Co. GENEVOISE des
TRAMWAYS ÉLECTRIQUES

Das Ideal aller Gerüste (ohne Stangen)

ist das

BLITZ GERÜST

Grosse Vorteile gegenüber allen Konkurrenzsystemen bei Neubauten, Renovationen. Mietweise Erstellung für Maurer, Steinhauer, Spengler, Malerarbeiten usw. usw. durch:

Schweiz. Gerüstgesellschaft A.-G. Zürich 7

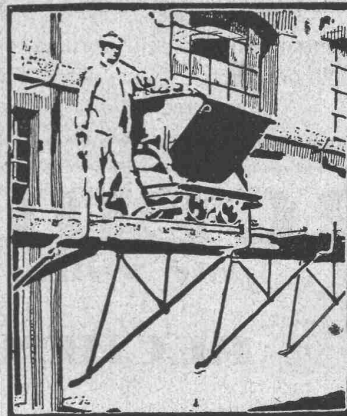
Steinwiesstr. 86 — Tel.: Hott. 2134 — Telegr.-Adr.: Blitz-Gerüst

und durch folgende
Baugeschäfte

Zürich: Fietz & Leuthold
Zürich: Fr. Erlmann
Winterthur: M. Härling
Andelfingen: E. Landolt-Frey

Bern: G. Rieser
Luzern: E. Berger
Bubikon: A. Oetiker
Basel: W. Marok
Glarus: Rud. Stüssy-Aebly
Genf: Ed. Cuénod S. A.
Neuhausen: Jos. Albrecht
Herisau: Joh. Müller
St. Gallen: Sigrist, Merz & Co.

Olten: Otto Ehrensperger
Rheinfelden: F. Schär
Solothurn: F. Valli



Arbeiter- und Personal- Kontroll-Apparate

für jede Arbeitszeit und Lohnrechnung
passend

Wächteruhren Laufwerke und Zählwerke

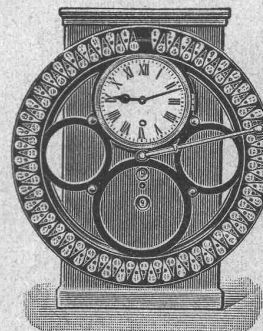
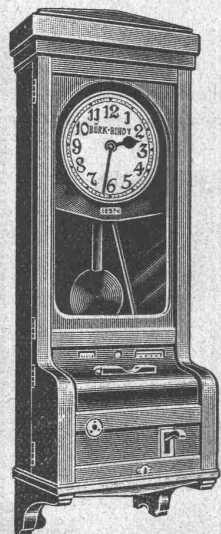
Verlangen Sie Offerten oder Vertreterbesuch.

Bürk-Bundy A.-G.

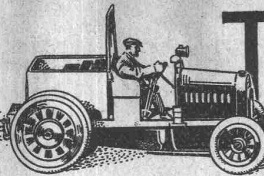
Zürich 1

Telephon: Selnau 810

Löwenstrasse 32



SCHWER



Transporte

TRAKTOREN/LASTWAGEN
A. WELTI-FURRER A-G ZÜRICH



CLICHÉS
 FÜR KATALOGE, ZEITSCHRIFTEN, REKLAME, etc.
A. SULZER & CO
 AUTOTYPEN-STRICHÄTZUNGEN-GALVANOS
 ZÜRICH
 TEL. 5.2912

*Gall'sche Ketten
 Transmissionsketten
 Automobil-, Motorrad- u.
 Veloketten
 Kettenräder etc.*
 liefert in allen Dimensionen
Gelenkkettenfabrik A.-G.
 Luzern

Offerten zur Verwertung von Erfindungspatenten
EIMER-SCHNEIDER INGENIEUR GENÈVE

Die Inhaber folgender schweizer. Patente wünschen mit schweizerischen Fabrikanten, bezw. Interessenten in Verbindung zu treten und sind gerne bereit, Lizenzen zu erteilen oder die Patente zu verkaufen.

Nr. 58047 vom 25. August 1911, J. L. Larrad, auf: „Schraubensicherung“.
 Nr. 83176 vom 9. April 1919, G. S. Morison, auf: „Wechselgetriebe“.

Gefällige Offerten oder Vorschläge werden durch Herrn **E. Imer-Schneider**, Ingénieur-Conseil, 8, Bd. James Fazy, in Genf, weiterbefördert.

Clichés Armbruster & Söhne
 Obere Säune 19, Zürich
 Tel. 6365

Thermoelektrische Pyrometer

Systeme:
 „Wanner“ „Braun“ „Hirschson“
 für Messbereich bis zu höchster Temperatur für Eisenwerke, Glashütten, Chemische Fabriken, Wissenschaftliche Institute usw.

Otto Zaugg, Bern
 Kramgasse 78
 Spezialwerkzeuggeschäft.

Badische Maschinenfabrik Durlach
 Seboldwerk Durlach Gegründet 1854

Giesserei - Maschinen

in neuzeitlichen Konstruktionen und für alle Leistungen.
 Formmaschinen aller Art für Hand-, Druckluft-, Druckwasser- und elektrischen Betrieb.
 Stossfreie Rüttelformmaschinen
 Schmelzöfen
 Maschinen für Sandaufbereitung
 Sandstrahlgebläse
 Gussputzerei-Anlagen
 Vollständige Einrichtungen für Eisen-, Stahl- und Metall-Giessereien

Vertreter für die Schweiz:
RUBAG
 Rollmaterial u. Baumaschinen A.-G.
Zürich
 Seidengasse 16 — Tel.: Seinau 593/595.



Hydraul. Abhebeformmaschine mit oberer Pressung und Abhebung von Hand.

Bigler, Spichiger & Co. A.-G.
 Techn. Bureau
BERN
 (Fabrik in Biglen)

Oberleitungsmaterial
 für elektrische Bahnen
 MATÉRIEL POUR CHEMINS DE FER ÉLECTRIQUES

Stromabnehmer
 PRISES DE COURANT



ISOLATOREN AUS GLAS ... **ISOLATEURS EN VERRE**
 SCHWEIZER FABRIKAT FABRICATION SUISSE

Patentverwertung

Der Inhaber des schweizerischen Patentes Nr. 60196 vom 25. April 1912, betreffend: „**Einrichtung zur Vermeidung der Korrosion von Oberflächenkondensatoren u. andern Flüssigkeitsbehältern**“, wünscht das Patent zu verkaufen, in Lizenz zu geben oder anderweitige Vereinbarungen für die Fabrikation in der Schweiz einzugehen.

Anfragen befördert **H. Kirchofer** vormals Bourry-Séquin & Co., Ingenieur- u. Patentanwaltsbureau in **Zürich 1, Löwenstr. 51.**

Patentverwertung

Die Inhaber des schweizer. Patentes Nr. 61054 vom 8. Mai 1912, betreffend: „**Stossaufnehmende Kupplung für Maschinenelemente**“, wünschen das Patent zu verkaufen, in Lizenz zu geben oder anderweitige Vereinbarungen für die Fabrikation in der Schweiz einzugehen.

Anfragen befördert **H. Kirchofer** vormals Bourry-Séquin & Co., Ingenieur- u. Patentanwaltsbureau in **Zürich 1, Löwenstr. 51.**

Patentverwertung

Der Inhaber der schweizerischen Patente Nr. 85619 vom 10. Dezember 1918, betreffend: „**Kolben für Verbrennungskraftmaschinen**“ und Nr. 86257 vom 10. Dezember 1918, betreffend: „**Gehäuse für Verbrennungskraftmaschinen mit hin- und herlaufenden Kolben**“, sowie der schweizerischen Patentanmeldung Nr. 96661 vom 10. Dezember 1918, betreffend: „**Kurbelwelle für Verbrennungskraftmaschinen u. Verfahren zu ihrer Herstellung**“, wünscht die Patente zu verkaufen, in Lizenz zu geben oder anderweitige Vereinbarungen für die Fabrikation in der Schweiz einzugehen.

Anfragen befördert **H. Kirchofer** vormals Bourry-Séquin & Co., Ingenieur- u. Patentanwaltsbureau in **Zürich 1, Löwenstr. 51.**

Patentverwertung

Der Inhaber des schweizerischen Patentes Nr. 71161 vom 3. Mai 1915, betreffend: „**Verfahren zur Herstellung von Portlandzement**“, wünscht das Patent zu verkaufen, in Lizenz zu geben od. anderweitige Vereinbarungen für die Fabrikation in der Schweiz einzugehen.

Anfragen befördert **H. Kirchofer** vormals Bourry-Séquin & Co., Ingenieur- u. Patentanwaltsbureau in **Zürich 1, Löwenstr. 51.**

PATENT-ANWÄLTE
E. BLUM & C^o DIPL. INGENIEURE
GEGRÜNDET 1878 - ZÜRICH - BAHNHOFSTR. 74

2 Kern-Repetitions-Theodolite

zusammen zum Preise von

**1300.— Franken
zu verkaufen.**

Durchmesser der Horizontalkreise 6 respektive 4 Zoll. Beide Instrumente sind in gutem Zustand. Auskunft erteilt

**R. Bosshardt, Grundbuchgeometer
St. Gallen O.**

Zu kaufen gesucht:

Moderner Zeichnungs-Apparat

Reissbrettgrösse ca. 180 × 120 cm.

Lichtpaus-Apparat mit Gestell

für ca. 100 × 80 cm Blattgrösse.

Offerten mit Preisangabe unter Chiffre Z. G. 392 an
Rudolf Mosse, St. Gallen.

Turbine

Durch Zufall frei gewordene **Francis-Turbine** erster Schweizerfirma, noch in deren Werkstätte liegend, komplett mit Regulator, **ist zu verkaufen.** Sie ist konstruiert für Gefälle von 9 bis 20 Meter, Leistungen von 850 bis 2800 PS und 280 bis 480 Touren pro Min. Für nähere Angaben wende man sich unter Chiffre Z. G. 1332 an
Rudolf Mosse, Zürich.

Die Sägewerk Rebmann A.-G. in Liquidation, ERLNBACH (Bern)

offeriert tadellos eingeschnittenes

**Vorrats- Bauholz, Baum-,
Schaal- und Gerüstbretter**

sowie rohe Riemen und Dachlatten.

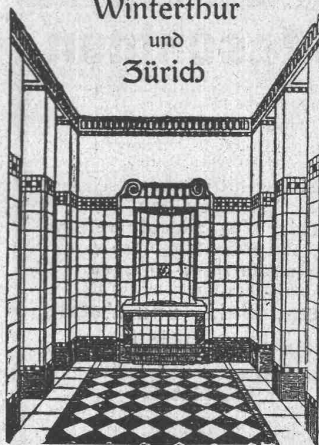
OFENFABRIK SURSEE



**WASCHHERDE
FÜR
PRIVATE
HOTELS ANSTALTEN
WÄSCHEREIEN**

Georg Streiff & C^o

Winterthur
und
Zürich



Spezialgeschäft für keramische
Boden- und Wandbeläge

Diplomierter

Tiefbautechniker

mit Geometerparis **sucht** bei bescheidenen Ansprüchen Anstellung bei Tiefbaugeschäft, Ingenieurbureau oder Geometer. Offerten erbeten unter Chiffre Z. P. 1390 an **Rudolf Mosse, Zürich.**

Tüchtiger, seriöser

Bauführer

oder

Polier

sucht Stelle in grösseres Baugeschäft. Geht auch ins Ausland. Offerten unter Chiffre Z. S. 1343 befördert **Rudolf Mosse, Zürich.**

Bautechniker- Bauführer

mit 8jähriger Praxis, selbständig arbeitend, Kenntnis der Buchhaltung, deutsch und italienisch sprechend, **sucht Stellung per sofort** (auch zur Aushilfe). — Offerten unter Chiffre P. 419 R. an **Publicitas A. G., Burgdorf.**

Architekturbüro

sucht Mitarbeiter mit finanzieller Beteiligung. Nähere Angaben über Kapitaleinlagen, Geburtsdatum und Nationalität erwünscht. — Offerten unt. Chiff. B. E. 2315 an **R. Mosse, Basel.**

Parket

Eiche, besonders hart, I, II und III. Qualität, ausserordentl. billig abzugeben. **Postfach Nr. 17755 Basel I.**

Wer übernimmt

den kommissionsweisen **Verkauf** von einigen Waggon

Brettern

Offerten unter Chiffre Uc. 2035 Z. an **Publicitas A. G., Zürich.**

Zu verkaufen

120 Meter

Rollbahngeleise

Profil 70 mm, Spurweite 70 cm, mit sämtlichen Laschen u. Bolzen, 4 Spitzweichen, 2 Drehscheiben, 1 Kippwagen, 2 Sandgatter, 2 Werkzeugkasten mit Inhalt, Pickel und Schaufeln, diverse Karretten, 3 Lastwinden etc., alles sehr billig abzugeben. Offerten gefl. an

Kindler-Kälin

Holzhandlung,

Basel,

Hegenheimerstrasse 98.

Konkurrenz - Eröffnung

Die Kreisdirektion I der S. B. B. eröffnet Konkurrenz über die Lieferung und Montierung der Eisenkonstruktionen nachstehender Brücken:

1. Brücke über die Rhone in Riddes, km 80,428, Gewicht 190 t,
2. Brücke über die Rhone in Leuk, km 117,221, Gewicht 222 t,
3. Brücke über die Visp in Visp, km 136,361, Gewicht 167 t.

Die Eingabeformulare können im Brückenbaubureau des Oberingenieurs in **Lausanne** (Erdgeschoss des Gebäudes der Güterexpedition) bezogen werden.

Auf Verlangen werden die Pläne den Unternehmern gegen Hinterlegung von Fr. 5.— per Brücke abgegeben.

Angebote mit der Aufschrift „Brücke über die“ sind der Kreisdirektion I der S. B. B. in Lausanne **spätestens bis 30. Mai 1921** verschlossen einzureichen. Sie bleiben bis **31. Juli 1921** verbindlich.

Die Vergabung erfolgt in 3 Losen.

Glennerstrassen- und Brückenverlegung bei Ilanz. Bauausschreibung.

Ueber die Strassenverlegung (Länge ca. 150 m), sowie die Erstellung einer eisernen, 4,20 Meter breiten und 27 Meter langen Brücke wird Konkurrenz eröffnet. Näheres siehe Kantonsamtsblatt vom 22. April 1921.

Chur, den 21. April 1921.

Der kantonale Oberingenieur:
J. Solca.

Wettbewerb für den Entwurf einer Limfjordbrücke

Sämtliche Entwürfe werden vom 12. bis 25. Mai (beider Tage inklusive) im Lokal des Industrie-Vereines in Kopenhagen ausgestellt. Die Ausstellung wird jeden Tag von 10 bis 12 Uhr und von 2 bis 4 Uhr offen sein.

Namens des Preisgerichtes: A. F. Olsen.

Elektr. Dampfgleichrichter System Tschudy.

Die Inhaber des Deutschen Patentes Nr. 255547 und des amerikanischen Patentes Nr. 14816 (weitere Patente angemeldet in der Schweiz, Amerika, Deutschland, England, Frankreich, Polen) wünscht mit Interessenten in Verbindung zu treten, behufs Verkauf der Patente, bezw. Abgabe von Lizenzen. Anfragen unter Chiffre B. U. 5651 befördert **Rudolf Mosse, Basel**.

Gesucht

selbständiger, energischer, kaufmännisch gebildeter

Buchhalter und Korrespondent

bilanzsicher und kalkulationsgewandt in grösseres Baugeschäft mit Sägerei. Bewerber mit technischer Bildung im Hochbau erhalten den Vorzug. Antritt sofort oder nach Uebereinkunft. Komfortable Wohnung zur Verfügung. Nur seriöse Offerten mit Gehaltsansprüchen und Ausweisen über bisherige Tätigkeit werden berücksichtigt. — Anmeldungen unter Chiffre Z. C. 1303 befördert **R. Mosse, Zürich**.

Werkstätten - Ingenieur

zur Leitung einer grösseren Reparaturwerkstätte (Schlosserei, Schmiede, Schreinerei, Käferei etc.), sowie der Reparaturarbeiten im Betriebe eines grösseren industriellen Unternehmens in der Schweiz, für Eintritt auf 1. Oktober 1921 **gesucht**. Bewerber schweizerischer Nationalität, akademisch gebildet, mit langjährigen praktischen Erfahrungen im allgemeinen Maschinenbau, eventuell auch in der chemischen Industrie, wollen Offerten einreichen mit Angabe des Bildungsganges, der bisherigen Tätigkeit, der Gehaltsansprüche unter Chiffre M. 1766 Q. an **Publicitas A.-G., Basel**.

Konstrukteur

für

Vereinfachung

von

Maschinen und Apparaten

sucht dauernde Stelle.

Korrespondenz erbeten unter Chiffre Z. J. 1309 an **R. Mosse, Zürich**.

Occasion

Abzugeben mit voller Fabrikgarantie und allem Zubehör ein

neues Lastauto

3 bis 3½, Tonnen Nutzlast, Cardanantrieb mit nach rückwärts kippbarer **grosser Ladebrücke**, erste Marke. Rassisger Motor. Erstklassiger Bergsteiger bei minimalem Benzinverbrauch. Neu ab Fabrik. **Beste Referenzen in der Schweiz**. Ersatzteile vorhanden. Unglaublich kleiner Preis. Auch in Mark zahlbar. Nur ernste Reflektanten erhalten Auskunft unt. Chiff. OF. 1225 R. an **Orell Füssli-Annoncen, Aarau**.

Armierte

Betonröhren

für Turbinen-, Heber- u. Trinkwasserleitungen

sowie für Kanalisationszwecke

in Baulängen von 5 m und Durchmessern

von 200 bis 800 mm, bis 5 Atm Betriebsdruck.

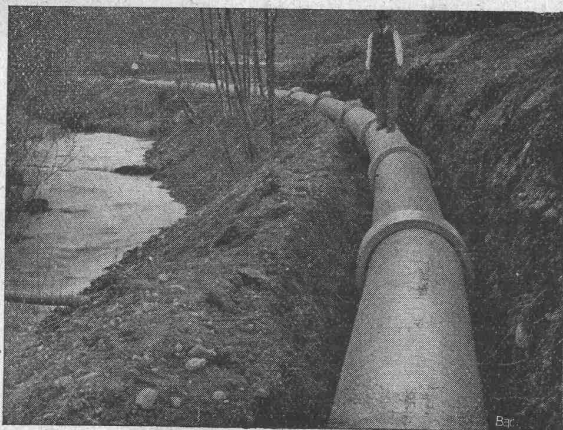
Bisher insgesamt über 400 Kilometer in

der Schweiz und im Ausland ausgeführt.

Beste und billigste Ersatz für gusseliserne Röhren.

Informationen und Preisangebote durch

**Siegwartbalken-Gesellschaft A.G.
Luzern.**



SIGNALANLAGEN und **EISENBAHN- SICHERHEITSAPPARATE**

Elektro-pneumatische, elektr. u. elektro-mechanische Stellwerkapparate.

Automatische Blockvorrichtungen

*durch Gleich- oder Wechselstrom betätigt. Wiederholung der Signale auf den Lokomotiven.
Schwingende Warnungssignale für Bahnübergänge, Relais. Laschen für isolierte Schienen.
Kontrollumschalter. Zugmeldeapparate etc.*

COMPAGNIE GENERALE DE SIGNALISATION 23, Rue d'Athènes
PARIS.

Vertreter für die Schweiz: **G. P. Skipworth**, Ingenieur, Marktgasse 50, **Bern**.

Lichtpausanstalt Albrecht

Zürich 1

Hirschengraben 80

Heliographie, Wandruck

*Technische Papiere, Lichtpauspapiere
Lichtpausapparate und Bestandteile*



EISENBAHNBRÜCKE ÜBER DIE LINTH- UND SERNFT IN SCHWANDEN

Heinrich Brändli, Horgen Asphalt-, Dachpappen- und Holzcementfabrik

empfiehlt sich zur Lieferung als

Spezialität: Asphalt-Isolierplatten, einfach und kombiniert, zur Verwendung für **Brücken- und Gewölbe-Abdeckungen** bei Ueber- und Unterführungen für Eisenbahn- und Strassenbauten; für **Fundament-Mauerabdeckungen** bei Hoch- und Tiefbauten, je nach Angabe der Verwendungsarten in geeigneter Stärke und auf Mass zugeschnitten.

Isoliergoudron

Erste Referenzen — Prompte Bedienung

Telegramm-Adresse: Heinrich Brändli, Horgen — Telephone Nr. 38