

**Zeitschrift:** Schweizerische Bauzeitung  
**Herausgeber:** Verlags-AG der akademischen technischen Vereine  
**Band:** 77/78 (1921)  
**Heft:** 20

## Werbung

### Nutzungsbedingungen

Die ETH-Bibliothek ist die Anbieterin der digitalisierten Zeitschriften. Sie besitzt keine Urheberrechte an den Zeitschriften und ist nicht verantwortlich für deren Inhalte. Die Rechte liegen in der Regel bei den Herausgebern beziehungsweise den externen Rechteinhabern. [Siehe Rechtliche Hinweise.](#)

### Conditions d'utilisation

L'ETH Library est le fournisseur des revues numérisées. Elle ne détient aucun droit d'auteur sur les revues et n'est pas responsable de leur contenu. En règle générale, les droits sont détenus par les éditeurs ou les détenteurs de droits externes. [Voir Informations légales.](#)

### Terms of use

The ETH Library is the provider of the digitised journals. It does not own any copyrights to the journals and is not responsible for their content. The rights usually lie with the publishers or the external rights holders. [See Legal notice.](#)

**Download PDF:** 16.03.2025

**ETH-Bibliothek Zürich, E-Periodica, <https://www.e-periodica.ch>**

# Schweizerische Bauzeitung

**Abonnementspreis:**

Schweiz 40 Fr. jährlich  
Ausland 50 Fr. jährlich

**Für Vereinsmitglieder:**

Schweiz 32 Fr. jährlich  
Ausland 40 Fr. jährlich  
sofern beim Herausgeber  
abonniert wird

**WOCHENSCHRIFT**
**FÜR BAU-, VERKEHRS- UND MASCHINENTECHNIK**

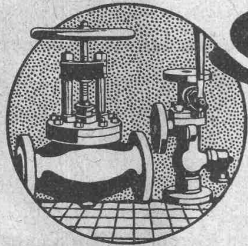
GEGRÜNDET VON A. WALDNER, ING. HERAUSGEBER A. JEGHER, ING., ZÜRICH  
Verlag: A. & C. Jegher, Zürich — Kommissionsverlag: Rascher & Cie., Zürich und Leipzig

**ORGAN**

DES SCHWEIZ. ING.- & ARCHITEKTEN-VEREINS & DER GESELLSCHAFT EHEM. STUDIERENDER DER EIDG. TECHN. HOCHSCHULE.

**Insertionspreis:**

4-gespalt. Colonelzeile od.  
deren Raum . 50 Cts.  
Haupttitelseite: 80 Cts.  
Alleinige Inseraten-An-  
nahme: Rudolf Mosse,  
Annoncen-Expedition,  
Zürich, Basel und deren  
Filialen und Agenturen



## SULZER

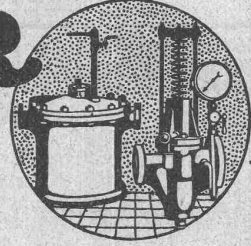
**ARMATUREN und ROHRLEITUNGSTEILE**

für

**Dampf, Wasser, Säuren, Luft etc.**

Ausführliche Kataloge auf Verlangen

GEBRÜDER SULZER, AKTIENGESELLSCHAFT, WINTERTHUR



für Dächer, Keller, Gänge, Hallen, Fabriken,  
Trottoirs, Fahrbahn

Sorgfältigste Ausführung mit Garantie.

**Favre & Cie**  
Zürich 2

## PERSONEN- & WAREN-AUFZÜGE

nach  
bewährtem  
System

für jede Leistung und Betriebsart

Schweiz. Wagonsfabrik Schlieren A. G., Schlieren-Zürich

Telephon: Selnau 11.15  
Telegr.: Wagonsfabrik Schlieren

# Strebelwerk Zürich

Rämistrasse 5 — Telephon Hottingen 49.33

Für minderwertige Brennmaterialien, wie Maschinenhobelspähne, Sägespähne  
etc. empfehlen wir die Verwendung unseres neuen **Jalousie-Einhängerrostes**.  
Zu beziehen durch Heizungsfirmen.

## EISEN UND BACKSTEINE BERN

Telephon: 17.14

Bureau: Effingerstrasse 19

Lager: Effingerstrasse 92

**Betonrundeisen**  
**Träger I und U**  
**Breitflanschträger**  
**Gas- und Wasserleitungsröhren**  
etc. etc.

**Backsteine**  
**Ziegelwaren jeder Art**  
Deckensteine für armierte Betondecken (div. Systeme).  
Spezialität: **Berna-Hohlblockstein**  
25/25/13½ cm. Vorteilhaftester Baustein. Keine durch-  
gehende Fugen, beste Isolation gegen Kälte und  
Wärmedurchgang.





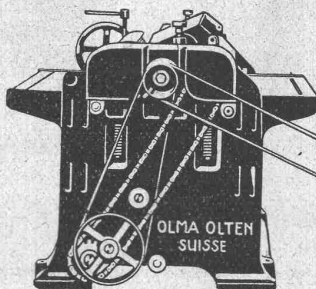
# A.-G. Olma Landquarter Maschinenfabrik Olten

Verkaufs-Bureau: FISCHER & SÜFFERT, BASEL

Dicken-Hobelmaschinen  
für 450 bis 900 mm Hobelbreite

**Neueste Konstruktion**  $\oplus$  Patent  
Nr. 85104

Auslandspatente angemeldet



Einriemen-Antrieb

Veränderlicher  
Friktions vorschub

**WASSER BESCHAFFUNG DURCH TIEFBOHRUNGEN FÜR ALLE ZWECKE**

**WASSER VERSORGUNG DURCH ROHRBRUNNEN EIGENEN SYSTEMS**

EIGENES WASSER BILLIGSTES WASSER

**BOPP & REUTHER**  
MANNHEIM-WALDHOF

Man verlange Druckschrift 2125 B1

## STANGEN-SCHUHE

System Hunziker

Unsere Stangenschuhe werden sowohl zur Aufnahme von einzelnen, wie auch von Doppelmasten fabriziert, und zwar sind davon folgende Typen erhältlich:

Typ	Abmessungen u. Gewicht				Maximallänge des zugehörigen		Passend für Stangen-durchmesser von	Maximaler Leitungsquer-schnitt (Kupfer)	
	Länge in cm			Breite in cm	Ge-wicht in kg	Einfach-Mastes			Doppel-Mastes
	über Boden	unter Boden	total						
0	90	130	220	18/30	200	8-10 m	—	18-25 m	1 0 mm <sup>2</sup>
I	90	130	220	22/35	300	10 m	—	20-32 m	225 mm <sup>2</sup>
II	90	130	220	22/35	300	12-13 m	—	20-32 m	300 mm <sup>2</sup>
III	90	130	220	26/38	360	13 m	—	20-35 m	300 u. mehr
III	90	130	220	26/38	360	—	10-13 m	20-35 m	300 u. mehr

Beste Ausnützung von Eisen und Beton.

Prospekte und Preise zu Diensten.

**A.G. HUNZIKER & C<sup>ie</sup>**  
ZÜRICH — BRUGG — OLTEN



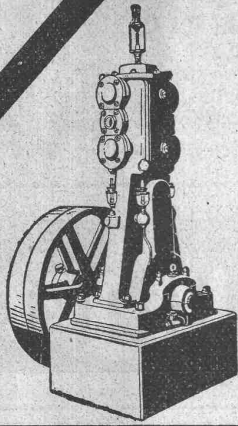
## Die Zeichen-Instrumente „Minerva“

ersetzen dem technischen was die **Schreibmaschine** und **Füllfeder** dem kaufmännischen Betriebe  
Diese in den wichtigsten Staaten patentierten Neuheiten sind für das gesamte **technische Zeichnen von grösster Bedeutung**

Verlangen Sie bitte Prospekte und Offerte von  
**Hardmeyer, Berchtold & Co., Küsnacht-Zürich**  
Fabrikation technischer Instrumente

NB. Schweiz. Mustermesse Basel, 16.-26. April a.c., **Stand 666, Gruppe VI, Halle III**



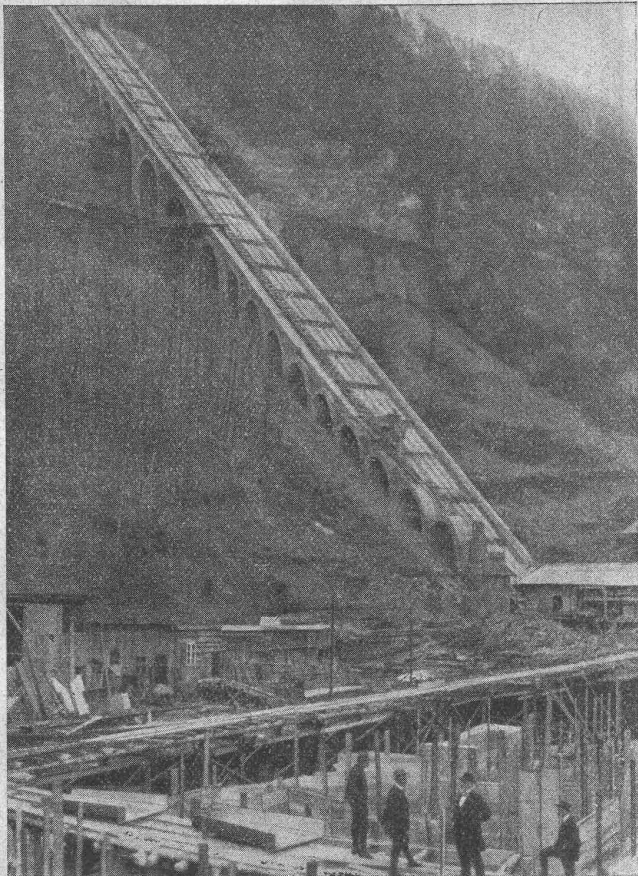


# Kompressoren Vakuumpumpen

Nassluftpumpen, Kondensatoren, Filterpressen, Rührwerke  
Zentrifugen

Blechbearbeitungsmaschinen, System Gebrüder Jäcklin  
Druckluft-Bohrhämmer.

Maschinenfabrik Burckhardt A.-G., Basel



Unterbau der Druckleitung Kraftwerk S B B Amsteg

BAUUNTERNEHMUNG  
UND

TECHNISCHES BUREAU

**D<sup>R</sup> G. LÜSCHER**

INGENIEUR - AARAU

BAHNHOFSTRASSE 624 - TELEPHON 237

EMPFIEHLT SICH ZUR BAULEITUNG,  
PROJEKTIERUNG UND AUSFÜHRUNG  
VON BAHNEN, WASSERKRAFT-AN-  
LAGEN, WASSERVERSORGUNGEN,  
BRÜCKEN, STRASSEN UND EISEN-  
BETON-FABRIKBAUTEN

SPEZIALITÄT:  
DRUCKLUFTGRÜNDUNGEN

ZAHRLICHE REFERENZEN ÜBER  
AUSGEFÜHRTE BAUTEN

## ≡≡≡ EUBÖOLITH-FUSSBÖDEN ≡≡≡

Bewährter Nutzboden für

**Fabriken, öffentliche Bauten, Wohnhäuser**

seit 25 Jahren über  
7000000 m<sup>2</sup> verlegt

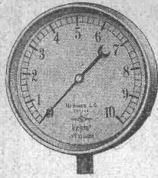
dauerhaft wie Eichenholz und feuersicher

1a. Referenzen  
9 erste Auszeichnungen

**Ausführung auf Zement- und Bretterböden**  
ohne Betriebsstörung

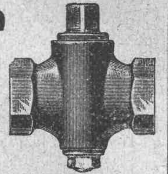
**EUBÖOLITHWERKE A.-G., OLTEN**





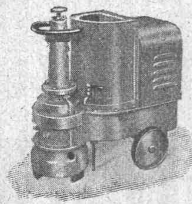
**MANOMETER A.-G.,** Stampfenbachstrasse 61, **Zürich**  
**Lager und Fabrikation von S. & B.-Armaturen**

Manometer, Dynamometer, Thermometer, Zugmesser mit und ohne Registrierung.  
 Injektoren, Pumpen, Elevatoren. — Indikatoren. — Dampfmesser.  
 Ventile, Wasserstände, Kondensstöpfe, Hähne etc.  
 Schmierapparate, Kontroll- und Prüfungsapparate.



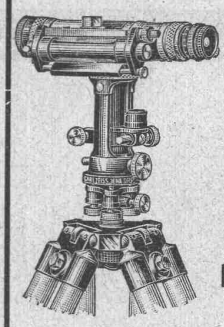
**J. Ruffstuhl · Centralheizungen**  
 — **Basel** —

Bodenschleifmaschine  
**„Rotoplane“**



für elektrischen Betrieb oder mit Benzinmotor zum Schleifen von Mosaik-, Terrazzo-, Marmor-, Kunstholzböden etc. Die Maschine leistet ca. das zehnfache gegenüber dem Handschiff.

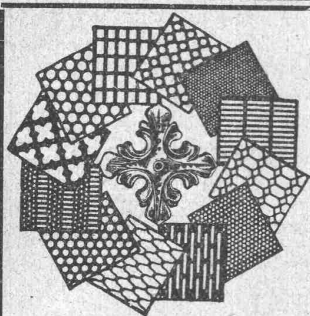
Spezialofferten durch die  
**Gesellschaft für mech. Industrie**  
 vormals Soller A.-G., Basel.



**Steinbrüchel & Hartmann**  
 Zürich

Bahnhofstrasse 51, „Merkatorium“

Repetitions-Theodolite  
 Bau-Theodolite  
 Nivellier-Instrumente  
 Rechenschieber, Reisszeuge etc.  
 Verlangen Sie Preisliste.



**H. HEER & Co.**  
 OLTEN

SPEZIALITÄT:  
 Gelochte und  
 gepresste Bleche

**Clichés** *Armbroster & Söhne*  
 Obere Säune 19, Zürich  
 Tel. 6365

**Grosse Vorteile**

bietet Ihnen der Ankauf einer  
 :: **Serie** der Lotterie des ::

**Naturheilvereins Zürich**

1. **Garantiert** mindestens **1 Treffer** mit sofort ersichtlichem und auszahlbarem Gewinne bis zu

**Fr. 20,000.—** in bar.

2. Anteilrecht an der 3ten Ziehung mit Treffer bis zu

**Fr. 50,000.—** in bar.

Serien à 5 Couverts à 10 Stück = Fr. 10.—  
 Lose in Couverts à 2 Stück = Fr. 2.—

Die Inkassofrist sämtlicher Trefferlose erlischt 6 Monate nach der dritten Ziehung.

Wiederverkäufer hohe Provision.

**Handels- u. Prämienobligationenbank A. G.**  
 Löwenstr. 67 (b. Bahnhofplatz) **Zürich** Telephone: Selnau Nr. 5729

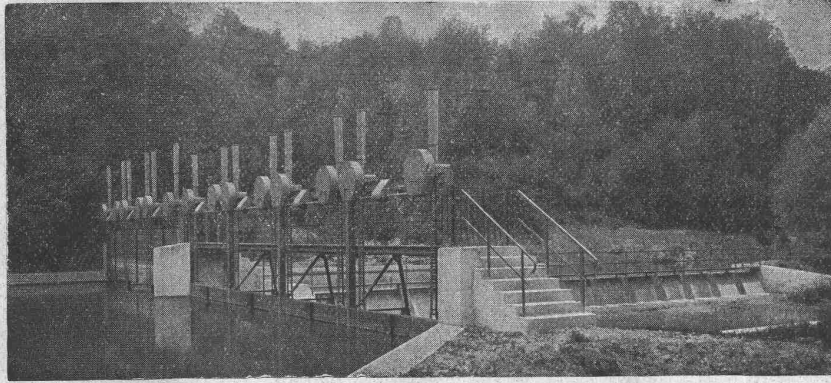
**OTIS**  
**AUFZÜGE**

Neu normalisiert  
 Neu typisiert  
 Mehr als 8000 Aufzüge geliefert

Grösste Anlage des Kontinents:  
 Elbunnel Hamburg.  
 Grösste Anlage der Welt:  
 U-Grundbahn London.  
 Grösste Förderhöhe:  
 Woolworth Gebäude New York

**OTIS AUFZUGSWERKE**  
 WAEDENSWIL Kostenanschläge Ingenieurbesuch





W. Koch & Co., Zürich

# Stauwehrranlagen.

Maschinenfabrik  
Eisenbau — Giesserei

## Elektrische Kleinmotoren

Antriebmotoren  
Schleifmotoren

H. Wietlisbach, Ing., Zürich 1  
Löwenstrasse Nr. 55      Telefon Selnau 78.75

Gall'sche Ketten  
Transmissionsketten  
Automobil-, Motorrad- u.  
Veloketten  
Kettenräder etc.

*liefert in allen Dimensionen*

Gelenkkettenfabrik A.-G.  
Luzern

## Martin Keller & Co

Wallisellen-  
Zürich  
Mailand  
Delle



**Bewährte Holz-erhaltung**  
**Avenarius Carbolineum**

*Seit 40 Jahren erprobte Originalmarke*

<b>Acola</b>	dunkelbrauner Anstrich	} Beliebte Sparanstriche
<b>Ravenar</b>	hellbraune, grüne, rote Anstriche	
<b>Raco</b>	geruchloses Hausschwamm-Mittel. —	

*Sonderfarben auf Verputz und Holz, sowie Rostschutzfarben*

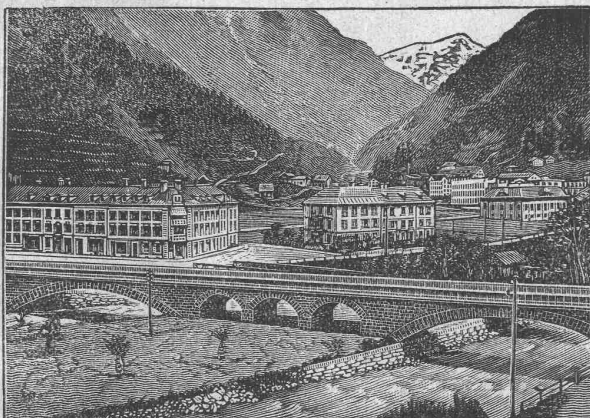
## Rissige poröse Terrassen

und dergleichen mehr werden bestbewährt,  
mit dauernd elastischem — dichtendem  
und wetterfestem

„JGAS 3-a“ und „JGOL 1“

die selbst auf nassem und jedem Untergrund  
haften, kalt verkittet bzw. bestrichen. Auf  
JGOL 1 haftet jeder Mörtelputz. Prima  
Zeugnisse stehen zur Verfügung.

Kasp. Winkler & Co., Altstetten-Zürich  
Telephon Selnau 39.63      Telegramme: „SIKA“



EISENBAHNBRÜCKE ÜBER DIE LINTH-UND-SERNFT IN SCHWANDEN

## Heinrich Brändli, Horgen Asphalt-, Dachpappen- und Holzcementfabrik

empfiehlt sich zur Lieferung als

**Spezialität: Asphalt-Isolierplatten**, einfach und kombiniert, zur Verwendung für **Brücken- und Gewölbe-Abdeckungen** bei Ueber- und Unterführungen für Eisenbahn- und Strassenbauten; für **Fundament-Mauerabdeckungen** bei Hoch- und Tiefbauten, je nach Angabe der Verwendungsarten in geeigneter Stärke und auf Mass zugeschnitten.

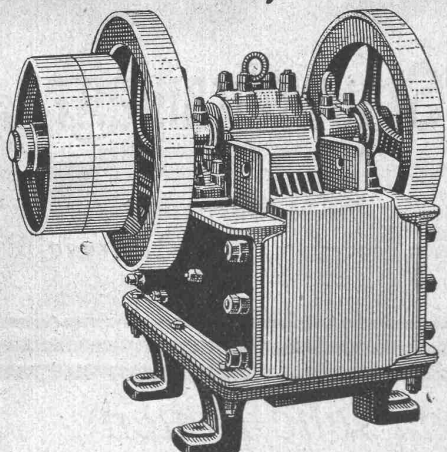
### Isoliergoudron

Erste Referenzen — Prompte Bedienung

Telegramm-Adresse: Heinrich Brändli, Horgen — Telephon Nr. 38

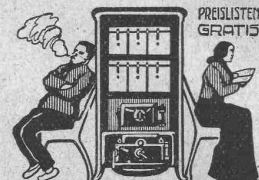


# U. Ammann, Maschinenfabrik A. G., Langenthal



Steinbrecher.

Hartzerkleinerungs-  
Maschinen  
Strassenbau-Maschinen  
Kies- und Sand-  
Auflader



PREISLISTEN  
GRATIS.

## HEIZÖFEN

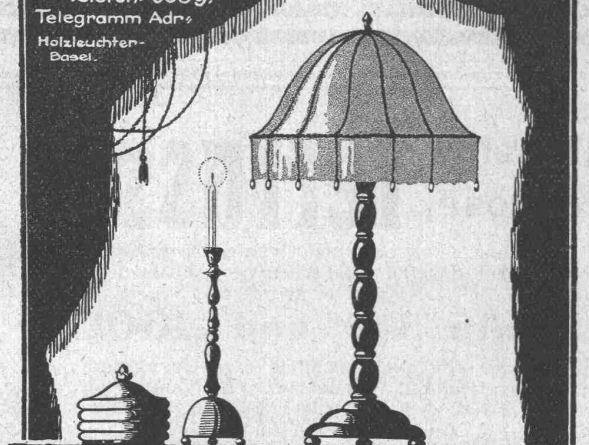
für  
Jeden Bedarf

## Ofenfabrik Sursée

Grösste Ofenfabrik  
der Schweiz.  
Eigene bewährte  
Konstruktionen.

# Holzleuchter Basel A.G.

Telefon 6539.  
Telegramm Adr:  
Holzleuchten-  
Basel.



Künstlerische Leuchter  
aus  
Holz u. Seide.

# Litosilo

gestampfter, fugenloser

## Kunstholz Bodenbelag

in 20jähriger Praxis bewährt.

Ch. H. Pfister & Co., Basel

# FAVARGER & Co S.A.

Neuchâtel (Suisse)

Maison fondée en 1860 par Hipp

## HORLOGERIE ÉLECTRIQUE

Système breveté d'unification électrique de l'heure pour Villes, Gares, Fabriques, Ecoles, Universités, Hôtels, Bureaux, Casernes etc.

## HORLOGES-MÈRES

à petite, moyenne, et grande capacité (jusqu'à 500 cadrans)

## RÉCEPTRICES

de tous diamètres (depuis 0,10 cm à 3 m et plus sans relais)

## SIGNAUX HORAIRES AUTOMATIQUES

(acoustiques, optiques, enregistrés)

Fournisseurs de nombreuses Villes et chemins de fer suisses et étrangers

# Carl Richner, Aarau

Terrazzo- und Cementwaren-Fabrik

Erstellung von Mosaikarbeiten  
keram. Wand- und Bodenbeläge

Grosses Lager in Steinzeug — Ton — Mosaik und Cement-  
Bodenplatten — glasierte Wandplatten — Schüttsteine aus  
Feuerton, glasiert, armierte Mosaikschüttsteine — Steinzeug-  
Röhren — Tröge — Einmachtopfe — Abdichtungsmittel: Sika und Cerinol; gegen Feuchtigkeit und Wasserdruck —

Frostschutzmittel: Antifrost.

Preislisten, Prospekte und Kostenvoranschläge zu Diensten.

Telephon Nr. 35.