

Zeitschrift: Schweizerische Bauzeitung
Herausgeber: Verlags-AG der akademischen technischen Vereine
Band: 77/78 (1921)
Heft: 25

Werbung

Nutzungsbedingungen

Die ETH-Bibliothek ist die Anbieterin der digitalisierten Zeitschriften. Sie besitzt keine Urheberrechte an den Zeitschriften und ist nicht verantwortlich für deren Inhalte. Die Rechte liegen in der Regel bei den Herausgebern beziehungsweise den externen Rechteinhabern. [Siehe Rechtliche Hinweise.](#)

Conditions d'utilisation

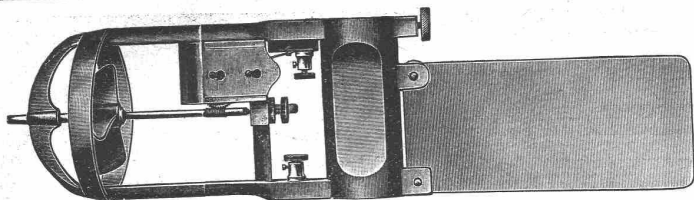
L'ETH Library est le fournisseur des revues numérisées. Elle ne détient aucun droit d'auteur sur les revues et n'est pas responsable de leur contenu. En règle générale, les droits sont détenus par les éditeurs ou les détenteurs de droits externes. [Voir Informations légales.](#)

Terms of use

The ETH Library is the provider of the digitised journals. It does not own any copyrights to the journals and is not responsible for their content. The rights usually lie with the publishers or the external rights holders. [See Legal notice.](#)

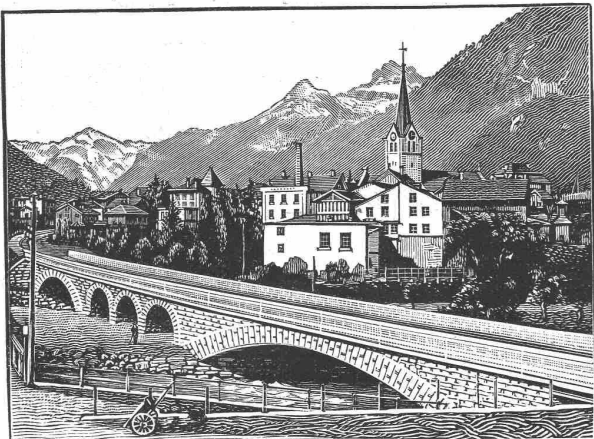
Download PDF: 02.04.2025

ETH-Bibliothek Zürich, E-Periodica, <https://www.e-periodica.ch>



Limnigraphen
Hydrometr. Flügel
Spannungsmesser
Einsenkungsmesser
Oscillographen

A. STOPPANI & Co., A.-G., Werkstätten für Präzisionsmechanik, **BERN**



Eisenbahnbrücke ü. d. beiden Lintharme i. Schwanden

Heinrich Brändli, Horgen

Asphalt-, Dachpappen- und Holzcementfabrik
erstellt:

Asphaltarbeiten für jeden Bedarf
bei Hoch- und Tiefbauten

Spezialität: Asphalt-Isolierungen für wasserdichte Abdeckungen von Brücken, Viadukten, Gewölben, Ueber- und Unterführungen jeglicher Art; bei Eisenbahn- u. Strassenbauten nach System Heinrich Brändli, in bestbewährten Ausführungen. Sorgfältige Bedienung. Sichere Garantie-Üebnahme. Feinste Referenzen.

Telegr.-Adresse: Heinrich Brändli, Horgen — Telephon Nr. 38



Ziegel A.-G., Zürich

Beste Bezugsquelle
für

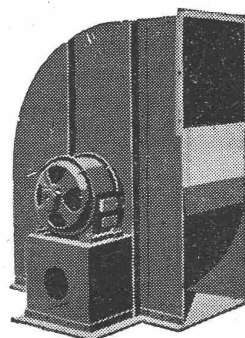
Bedachungsmaterialien

aller Art
naturrot und altfarbig



G. Meidinger & C^{ie} Basel

Hoch- und Niederdruck-
Zentrifugal-Ventilatoren
für alle Bedürfnisse der Industrie



Cupolofen-
Unterwind-
Saugzug-
Oelfeuerungs-
Rohrpost-
Gebälse.

Lüftungs-
Trocknungs-
Kühlungs-
Entstaubungs-
Spänetransport-
Anlagen.

Elektrische Schmieventilatoren, Luftfilter

JOH. MÜLLER RÜTI

ZENTRALHEIZUNGEN ALLER
SYSTEME

TEL. 30 RÜTI.

160 CHUR.

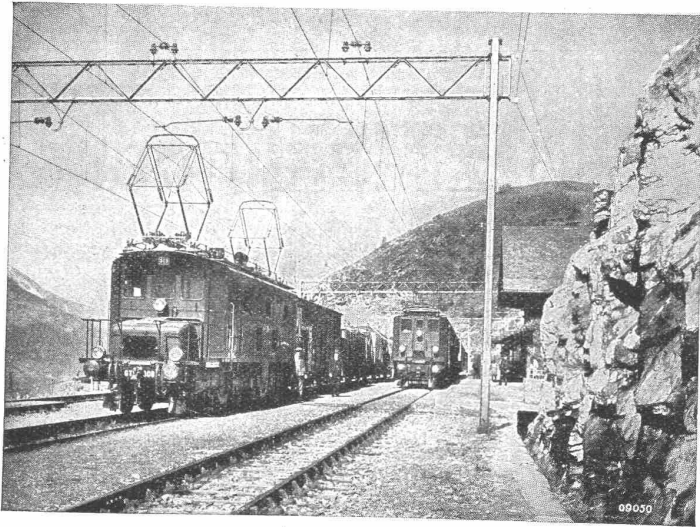


Thermoelektrische Pyrometer

Systeme:
„Wanner“ „Braun“ „Hirschson“
für Messbereich bis zu höchster Temperatur für
Eisenwerke, Glashütten,
Chemische Fabriken, Wissenschaftliche
Institute usw.

Otto Zaugg, Bern
Kramgasse 78
Spezialwerkzeuggeschäft.

B B C



1 B1 Lokomotiven der Bernischen Dekretsbahnen
in Station Ausserberg

Elektrische Bahnen

Vollständige Ausrüstung
von
Vollbahnen, Ueberland- und
Nebenbahnen

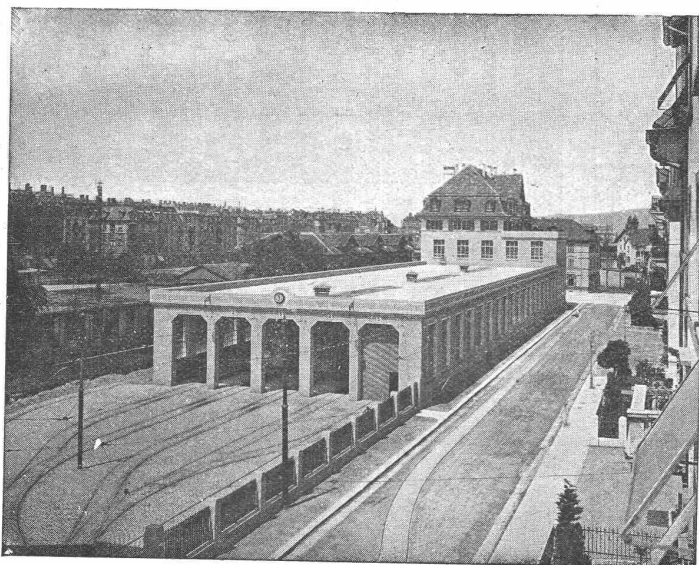
Lokomotiv- und
Tram-Motoren

Elektr. Zugbeleuchtung

A.G. BROWN, BOVERI & C^{IE} BADEN (SCHWEIZ)
Verkaufsbureaux: Baden, Basel, Bern, Lausanne

Ed. Züblin & C^{ie} A.-G., Zürich - Basel

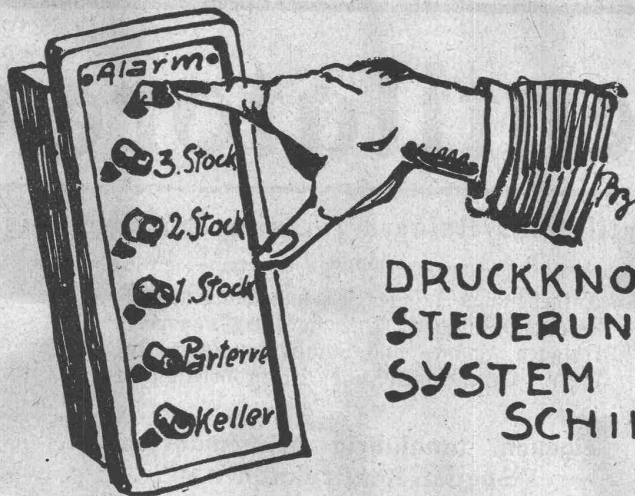
Ingenieurbureau und Bauunternehmung



Tramremise Elisabethenstrasse Zürich

Eisenbetonpfahlrammungen
Druckluftgründungen
Wasserbauten
Brücken in Beton u. Eisenbeton
Silos und Lagerhäuser
Erztaschenanlagen
Hochbauten aller Art

Personen & Lasten-



DRUCKKNOPF-
STEUERUNG
SYSTEM
SCHINDLER

SCHINDLER
& CIE

LUZERN

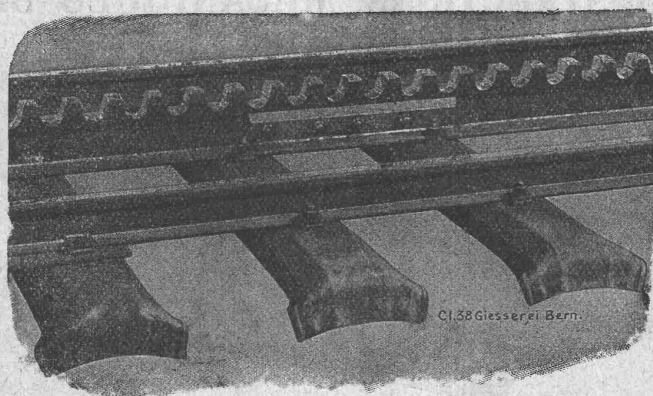
Gegründet
1874
5000 Anlagen ausgeführt.

AUFZÜGE

GIESSEREI BERN

in Bern ——— Konstruktionswerkstätten

Werk der Gesellschaft der L. von Roll'schen Eisenwerke liefert als Spezialität:



Telephon
1066



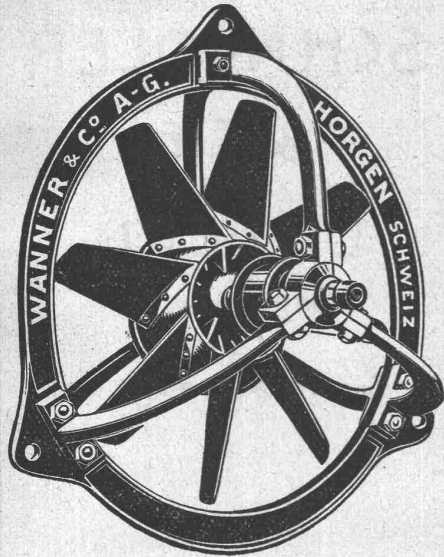
Telegramme:
Giesserei Bern



Zahnradbahnmateriäl, Hebezeuge, Eisenbahnmateriäl, Standseilbahnen, Schützen-
anlagen und Weheinrichtungen, Allgemeiner Maschinenbau

Submissions -Anzeiger.

Termin	Auskunftstelle	Ort	Gegenstand
20. Juni	Gemeinderatskanzlei	Glattfelden (Zürich)	Verschiedene Bauarbeiten für die Wasserversorgung Glattfelden.
25. "	Generaldirektion d. S B B	Bern	Die Lieferung v. Eisen (80 t) f. d. Elektrizitätswerk Barberine in Châtelard-village.
25. "	Brückenbaubureau d. S B B	Lausanne	Lieferung u. Aufstellung d. Eisenkonstruktion d. Rhonebrücke b. Massongex (407 t).
9. Juli	Generaldirektion d. S B B	Bern	Schreiner- und Installationsarbeiten für die Zentrale des Kraftwerkes Amsteg.
9. "	Hochbaubureau der S B B	Thun	Sanitäre Anlagen, Heizung und Warmwasseranlage im Bahnhof Thun.



Ventilatoren

und Ventilations-Anlagen für alle Industriezweige,
sowie

Entnebelungs-Anlagen, Tröckne-Anlagen, Luft-
heizungs-Anlagen, Pneumatische Transport-
Anlagen, Späne- und Staubabsaugungs-An-
lagen, Luftturbinen und Blechrohrleitungen
nach

eigenen, langjährig bestbewährten
Spezial-Konstruktionen.

Wanner & Co. A.-G., Horgen

A.-G. Möbelfabrik Horgen-Glarus in Horgen

Bedeutendstes schweizerisches Unternehmen für die
Herstellung von Sitzmöbeln und Tischen in gesägter und
gebogener Ausführung in jeder Art und für jeden Zweck.

Spezialität: Massenbestuhlungen für Säle, Theater, Kinos etc.

Fabriken in Horgen und Glarus.

ATELIERS DE CONSTRUCTIONS MÉCANIQUES DE VEVEY S. A.

Téléphone No. 69

VEVEY (Suisse)

Télégr. Fonderie-Vevvey

Turbinen u. Regulatoren

Hebewerkzeuge

Krane

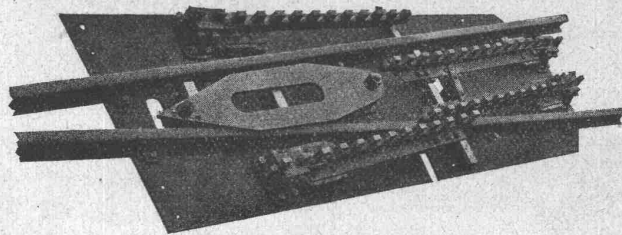
Laufbühnen

Drehscheiben

Warenaufzüge

Verlade Rollwagen

Eisen- und Bronze-Giesserei



„Crocodylle“ pour crémaillères, système Abt.

Eiserne Brücken und
Dach-Konstruktionen

Réservoirs

Dampfkessel

Gasbehälter

Rohrleitungen

Schleusen und Wehranlagen

Weichen und Keuzungen

H. FLOTTMANN & C^{IE}, ZÜRICH

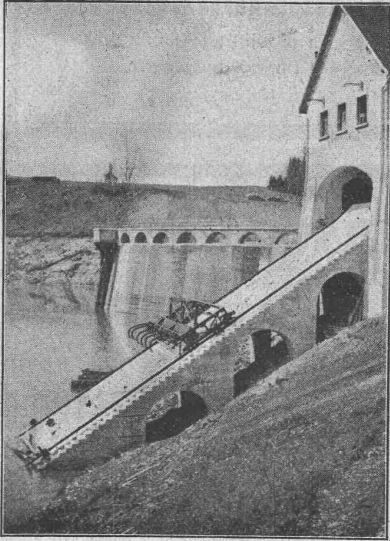
TELEPHON SELNAU 1671 ♦ RENGGERSTRASSE 86 ♦ TELEGRAMM-ADRESSE: FLOTTMANN, ZÜRICH

liefern als Spezialität:

Komplette stationäre, trans-
portable und fahrbare **Pressluftanlagen**
und sämtliche **Pressluftwerkzeuge** mit allen Zu-
behörden für
**Tunnelbauten, Steinbrüche, Marmorwerke, Zementwaren-
fabriken, Giessereien, mechanische Werkstätten etc. etc.**

GROSSES LAGER IN ZÜRICH

STATION WOLLISHOFEN



ATELIERS DE CONSTRUCTIONS MÉCANIQUES
LÉON JONNERET & FILS AÎNÉ, GENÈVE

SPÉCIALITÉS:

Appareils dégrilleurs

brevetés pour prises d'eau

Râteaux mécaniques

brevetés semi-automatique
pour usines à basse chute

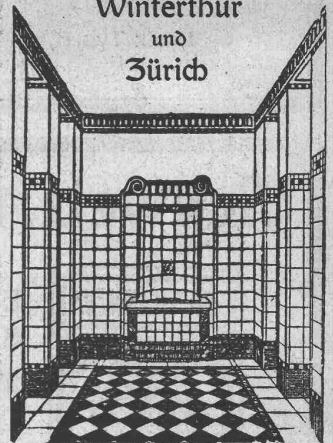
Etudes, plans et devis sur demande

Entreprises Electriques Fribourgeoises Prises d'eau
de la Jogne.

Appareil dégrilleur semi-automatique descendant à
35 mètres de fond.

Georg Streiff & C^o

Winterthur
und
Zürich

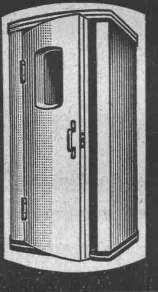


Spezialgeschäft für keramische
Boden- und Wandbeläge

**Hartschlag
Schotter**

Kies u. Sand liefert zu kulanten
Preisen franko verladen Station
Näfels-Mollis.

Schotterwerk Mollis
F. Kamm.



Telephonzelle
„ANTIPHON“

Patentamtlich geschützt.

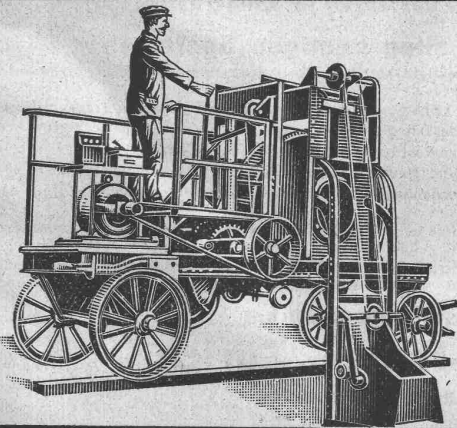
Vollkommenstes Fabrikat — Höchste Schalldämpfung ohne Polsterung.
Glatte Wandungen und Ventilation hygienisch unerreich.

Spezialfabrik für Telephonzellenbau.

Lager und Ausstellungsraum:
Hofackerstrasse 17a

Viktor Tobler

Telegramm-Adresse: „Antiphon“. Minervastr. 95, Zürich 7, Tel. Hott. 38.30



Betonmischmaschinen

in

Kauf und Miete

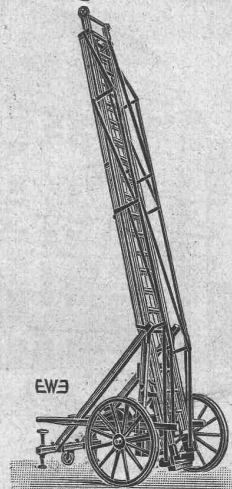
Beton- und Mörtelmischer

von 40 bis 50, 80 bis 100, 200 m³ Tagesleistung
mit oder ohne Materialaufzug
mit oder ohne kombinierte Bauwinde
zu billigsten Fabrikpreisen

**J. Brun & Cie., Nebikon
Maschinenfabrik**

Leitern

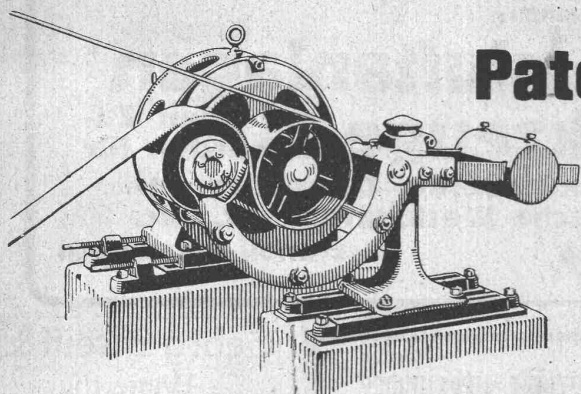
für Montage und Feuerwehr



liefert Schlauch- u. Feuerwehr-
Gerädefabrik
EHR SAM. WÄDENS WIL.



GESELLSCHAFT DER LUDW. VON ROLL'SCHEN EISENWERKE
 · FILIALE: EISENWERK CLUS KT. SOLOTHURN ·



Lenix Typ B, von unten drückend.

Ausführungsrecht für die Schweiz der

Patent-LENIX-Getriebe

Direkter Antrieb bei grössten Uebersetzungs-Verhältnissen und kleinsten Achsendistanzen.

Sparen Vorgelege, Kraft, Riemen und Platz.

Lenix-Rollen auf Kugellagern.

Ueber 8000 Lenix-Apparate geliefert für Uebertragungen bis 1000 PS und Uebersetzungs-Verhältnisse bis 1:25.

Kompl. Transmissionsanlagen

für alle Industriezweige, in moderner Ausführung mit Ringschmierlagern oder Kugellagern.

Schweiz. Linoleumfabrik Giubiasco (Tessin)

Gegründet 1905

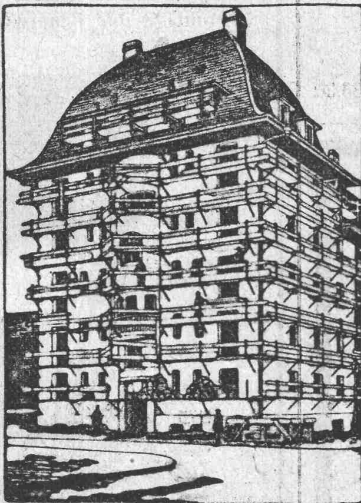


Erstklassige Marke

Eigene Agentur Zürich, Bleicherweg 50, Telephon: Selnau Nr. 69.30
 Briefadresse: Postfach Selnau Nr. 41 — Bezugsquellen werden nachgewiesen durch die Agentur Bleicherweg 50 — In Mill. Quadratmeter bewährt

Granit - Inlaid - Jaspé - Kork
 Uni Linoleum - Kork-Jaspé

Schweizer Linoleum (Marke Helvetia)



Ansicht eines eingerüsteten Hauses

Keine Gerüststangen mehr bei Verwendung des patent.

Universal-Gerüstträger „Herkules“

Einfachstes und schnellstes Verfahren im Eingerüsten.

Hauptvorteile gegenüber allen heutigen Systemen:

- 1. Die Gerüststangen fallen weg, nichts beeengt den Platz am Gebäude; rasche Montage und Wegnahme der Gerüstträger.
- 2. Einfache Handhabung, Zusammenlegbarkeit, daher keine Spezialarbeiter erforderlich; bequemes Transportieren.
- 3. Hohe Tragkraft bei unbegrenzter Wiederverwendbarkeit der Träger.
- 4. Keine Eisenbestandteile im Mauerwerk, daher keine Rostflecken im Verputz zu gewärtigen.
- 5. Ueberall verwendbar; in Backstein-, Bruchstein- und Haustein-Mauerwerk leicht anzubringen.
- 6. Festes Eingreifen im Mauerwerk durch Spezialvorrichtung, die ein Schwanken oder Herausziehen aus der Mauer verunmöglicht.

Kein Hausbesitzer, Architekt oder Baumeister versäume seine Neubauten, sowie bestehende Häuser für Reparaturen mit dem bestbewährten „Herkules-Gerüst“ (ohne Stangen) zu versehen!

Uebernahme kompletter Gerüstungen. Reparaturen und Verputzarbeiten. Verkaufs- oder mietweise Ueberlassung der „Herkules-Träger“ für Putz-, Spengler-, Maler- und Bildhauergerüste etc.

Verlangen Sie weitere Auskunft bei

Heinrich Hatt-Haller, Zürich

Hoch- und Tiefbau-Unternehmung

Unsere
gerippten

Patent- Harfsleine

Spezial-Kalksandsteine
sind das Ideal für trockenes
Salpeterfreies Mauerwerk

A. G. Hunziker & Cie
ZÜRICH - BRUGG - OLTEN

Treibriemen

beste Qualität
aus Baumwolle imprägniert

Spezialität:
endlos gewobene Riemen

Transport- u. Bechergurten

aus Baumwolle und Hanf. Alles eigener, bestbewährter Fabrikation

Verlangen Sie Muster und Preise von

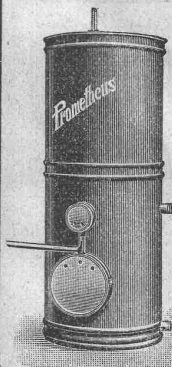
Meister & Co., Rüegsau (Bern)
Riemenfabrik

Eingetragene
Schutzmarke

RIPOLIN

die anerkannt beste Anstrichfarbe für Innen u. Aussen.
Hochglänzend und Matt.

Generalvertreter für die Schweiz:
C. Hässig, Dufourstrasse 53, Basel.



Prometheus A.-G. Liestal

Spezialfabrik
elektr. Koch- u. Heizapparate

Prompte Lieferung von nur erstklassigen,
hervorragend bewährten

Heisswasserapparaten
(Boiler)

Vorteilhafte Preise und Konditionen.

Verlangen Sie bitte unsere Preislisten
Nr. 271/272, sowie Spezialofferten.

Patentanwälts-Bureau E. BLUM & Co., Bahnhof- str. 74 ZÜRICH 1

Patentverkauf oder Lizenzabgabe

Die Inhaber der Schweizerpatente:

- No. 72303, Rollenlager,
- No. 73938, Verfahren und Vorrichtung zum Schleifen der Mantelfläche von kegeligen Rollen,
- No. 74052, Kugelkäfig für doppelreihige Kugellager,
- No. 79384, Kegelrad und Verfahren zu dessen Herstellung,
- No. 80724, Verfahren und Vorrichtung zur Herstellung von Laufringen für Kugel- und Rollenlager,
- No. 72057, Sprengladung,
- No. 72058, Verfahren zur Herstellung von Sprengladungen vermittelt flüssiger Luft,
- No. 84912, Sprengmittel,

wünschen mit schweizerischen Fabrikanten in Verbindung zu treten, behufs Verkaufs der Patente, beziehungsweise Abgabe der Lizenz für die Schweiz, zwecks Fabrikation der Patentgegenstände i. d. Schweiz. Reflektanten belieben sich um weitere Auskunft zu wenden an das

Patentanwälts-Bureau
E. BLUM & Co., Bahnhofstr. 74
Zürich 1.

Bauübernahme — Projekte und
Lieferung von Bauzeichnungen für

Industrieöfen

für feste oder flüssige Brennstoffe, eigene
bewährte Brennerkonstruktion. Sparsamster
Brennstoffverbrauch. Mässigste Bau-
preise. Beste Zeugnisse und Referenzen.

Walter Zeugin, Dornacherstr. 315, Basel
Etna G. m. b. H., Abt. Ofenbau, Hünigen (Els.)

Theodor Bertschinger

Hoch- und Tiefbau-Unternehmung

Lenzburg

Tel. Nr. 8

Zürich

Sel. 61.92

Industriebauten	Wasserbauten, Flusskorrekturen
Geschäftshäuser	Erd- und Baggerarbeiten
Wohnhausbauten	Stollen- und Tunnelbau
Landw. Bauten	Sondierschächte, Tiefbohrungen

Eigene, gut eingerichtete Betriebe für:

Erdbau, Maurerei, Steinhauerei, Kunststeinfabrikation
Sägerei, Zimmerei, Glaserei und Schreinerei

Patent-Verwertung

Der Inhaber des schweizer. Patentes Nr. 52810 vom 3. August 1910, betreffend: „**Achs-büchse mit nach vorn zu einer Oelkammer geneigtem Boden**“, wünscht das Patent zu verkaufen, in Lizenz zu geben oder anderweitige Vereinbarungen für die Fabrikation in der Schweiz einzugehen.

Anfragen befördert **H. Kirchofer** vormals Bourry-Séquin & Co., Ingenieur- u. Patentanwaltsbureau in **Zürich 1, Löwenstr. 51.**

Patentverwertung

Die Inhaber des schweizerischen Patentes Nr. 67050 vom 19. August 1913, betreffend: „**Einrichtung zum Befestigen der Räder von Strassenfahrzeugen**“, wünschen das Patent zu verkaufen, in Lizenz zu geben od. anderweitige Vereinbarungen für die Fabrikation in der Schweiz einzugehen.

Anfragen befördert **H. Kirchofer** vormals Bourry-Séquin & Co, Ingenieur- und Patentanwaltsbureau in **Zürich 1, Löwenstrasse 51.**

Rabitzgewebe

in Zürich lagernde 1600 m² werden, um zu räumen, billig abgegeben.

Emil Schuler, Zürich
Möhrlistr. 19.

Guter Bau-

Nivellier-

Apparat

komplett, mit Richtscheibe, verkäuflich. **G. Bronner, Zürich,**
Stadelhoferstrasse 38.

Ingenieure! Bauleute!

Hinaus mit dem

Rechen-Schieber!

Besser,

Billiger,

Bequemer,

dabei selbst einem Volksschüler sofort verständlich ist

Logaferrol!

Nicht grösser als ein gewöhnlicher Schieber liefert er fünfstellige Resultate. Preis 30 Fr. **Garantie.** Umtausch gegen beliebige Bücher. Verlangen Sie meine an Reichhaltigkeit unübertroffenen Kataloge (ca. 200000 verschiedene Titel.)

F. J. Huthmacher, Bonn-H.

Verlags-
und Versandbuchhandlung

Architekt

befähigt und in allen Arbeiten bewandert, mit besonderen Erfahrungen im Siedelungsbau, **sucht Stellung.** Angebote bef. unter B. B 2463 R. **Mosse, Basel.**

Zu verkaufen: Handbuch der Architektur.

Alle bis Januar 1920 erschienenen 58 Bände, gebunden, wovon 46 Bände in Leinen, 4 Bände in II, 7 Bände in III, 1 Band in IV. Auflage, sowie 13 Ergänzungs-Hefte. Anfragen bezw. Offerten unter Chiffre Zag E 46 an **Rudolf Mosse, Bern.**

Zu kaufen gesucht:

Gleichstrom-Generatoren

mit Zubehör, für eine industrielle Anlage. Spannung 110—220 oder höher. Gesamt-Leistung 3000—4000 kW in einem Aggregat oder in möglichst grossen Einheiten. Angebote mit allen Daten unter: „**Generator**“ an **Nordisches Presse-Büro, Berlin W 8,**
Unter den Linden 22/23.

Dampf-Kessel

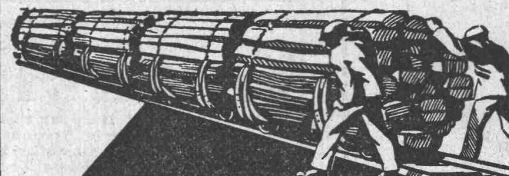
zu verkaufen:

1 Siederohrkessel m. Vorofen,	120	m ² Heizfl.,	14	Atm. Betr'dr.
1 Lokomobilkessel,	85	" "	9	" "
1 Cornwallretourröhren-Kessel	64,5	" "	7	" "
1 do.	43	" "	7	" "
1 Cornwall-Einflammrohrkessel	37	" "	8	" "
1 do.	22	" "	4	" "
1 do.	13	" "	9	" "
1 Vertikal-Siederohrkessel	9,5	" "	4	" "
1 do.	7,5	" "	8	" "
1 Vertikal-Querrohrkessel	8	" "	6	" "
1 " Siederohrkessel	6	" "	6	" "
1 do.	5	" "	8	" "
2 " Querrohrkessel	5	" "	4	" "
1 do.	2,5	" "	9	" "

Die Kessel mit kompletten Armaturen und Garnituren
Sorgfältige Montage

Edward King's Erben, Zürich-Wollishofen
Maschinenfabrik und Kesselschmiede

IMPRÄGNIERANSTALT UND SÄGEREI:



**SCHWEIZ-
GESELLSCHAFT FÜR
HOLZKONSERVIERUNG
A/G
ZOFINGEN**

Bahnschwellen
Hölzer für Brücken und
Wasserbau
Pfähle, Einzäunungen
Holzpflaster

Imprägnierung mit Teeröl und Triolith nach
Vorschriften der Schweiz. Bundesbahnen.

Haben Sie Bedarf an

Plan-Kopien, Heliographie? Plandruck, Zinkdruck?

ein- oder mehrfarbig

oder **technischen Papieren**

Sie werden reell und gewissenhaft bedient durch die

**Lichtpaus- und Plandruck-Anstalt
ED. AERNI-LEUCH, BERN**

Diplom. Bau-Ingenieur
(E. T. H.) mit 1 Jahr Praxis sucht
Stelle bei bescheidenen Ansprü-
chen. Offert. unter Chiffre Z. U.
1895 bef. **Rud. Mosse, Zürich.**

Gesucht Ingenieur

für einige Zeit, der im Entwurf
und Berechnung von generellen
Kanalisationsprojekt. bewandert
ist. Offerten mit Ausweisen über
solche Tätigkeiten und Gehalts-
ansprüchen befördert unt. Chiff.
Z. N. 1963

Rudolf Mosse, Zürich.

Junger, strebsamer

Ingenieur

24 Jahre, sucht nach Ablegung
seiner Prüfung auf der höheren
Maschinenbauschule in Esslingen
auf 1. oder 15. August eine

Stelle

als Betriebsassistent in grösserem
elektrischen Werk oder Fabrik
mit elektrischen Apparaten in
der Schweiz. Angebote erbeten
unter Chiffre R. 1027 T. an
Publicitas A.-G., Thun.

Lueger: „Lexikon der gesamten Tech-
nik“ und „Konversationslexikon“ zu
Markpreisen zu verkaufen. Näheres
unter M. V. 391 an **Publicitas A.-G.**
Basel.

PATENT-ANWÄLTE
E. BLUM & C^o DIPL. INGENIEURE
GEGRÜNDET 1878 • ZÜRICH • BAHNHOFSTR. 74

Mise au concours de travaux.

La Direction du 1^{er} arrondissement des Chemins de fer fédéraux, à Lausanne, met au concours la fourniture et le montage du tablier métallique de la voie de droite du pont sur le Rhône, près Massongex au km 49.370 de la ligne Lausanne-St-Maurice, Poids 407 tonnes.

Les formulaires de soumission peuvent être retirés au Service Central de la Voie, à Lausanne, bureau des ponts, rez-de-chaussée du bâtiment de la P. V.

Les plans seront remis aux entrepreneurs qui en feront la demande moyennant un dépôt de fr. 10.—.

Les offres devront parvenir à la Direction soussignée le 25 juin 1921 au plus tard, sous pli fermé portant la suscription: **Pont sur le Rhône à Massongex.**

Les soumissionnaires resteront liés par leurs offres jusqu'au 30 août 1921.

Lausanne, le 2 juin 1921. **Direction du 1^{er} arrondissement des chemins de fer fédéraux.**

La Direction du 1^{er} arrondissement des Chemins de fer fédéraux, à Lausanne, met au concours la démolition du tablier métallique de la voie de droite du pont sur le Rhône, près Massongex, ainsi que la vente des matériaux provenant de cette démolition, comprenant environ:

fer soudé 200 tonnes,
fer homogène 26 tonnes,
fonte ordinaire 16 tonnes.

Le formulaire de soumission peut être retiré au Service Central de la Voie, à Lausanne, bureau des ponts, rez-de-chaussée du bâtiment de la P. V.

Les plans seront remis aux entrepreneurs qui en feront la demande moyennant un dépôt de fr. 5.—.

Les offres devront parvenir à la Direction soussignée le 25 juin 1921 au plus tard, sous pli fermé portant la suscription: **Pont sur le Rhône à Massongex, démolition**

Les soumissionnaires resteront liés par leurs offres jusqu'au 30 août 1921.

Lausanne, le 2 juin 1921. **Direction du 1^{er} arrondissement des chemins de fer fédéraux.**

Schweizerische Bundesbahnen.

Konkurrenz-Eröffnung.

Die Generaldirektion der S. B. B. eröffnet Konkurrenz über die Ausführung der

Schreinerarbeiten und der Installationsarbeiten für die Zentrale des Kraftwerkes Amsteg in Amsteg

Die Vergebung der Schreiner- und Installationsarbeiten erfolgt samthaft oder in einzelnen Losen.

Pläne und Uebernahmsbedingungen liegen im Hochbau-bureau der Generaldirektion in Bern, Dienstgebäude Brückfeld, Mittelstrasse 43, Zimmer No. 17 und im Baubureau des Kraftwerkes Amsteg in Amsteg zur Einsicht auf, wo auch die Angebotformulare bezogen werden können.

Auf Wunsch werden den Bewerbern die Pläne zu folgenden Preisen abgegeben: Schreinerarbeiten Los I Fr. 3.50; Los II Fr. 6.—; Los III Fr. 2.—; Los IV Fr. 1.—; Los V Fr. 1.—; Los VI Fr. 1.—; Détail Fr. 1.— oder samthaft zu Fr. 15.50; Installationsarbeiten Fr. 10.—.

Angebote mit der Aufschrift „Schreinerarbeiten für das Kraftwerk Amsteg“ oder „Installationsarbeiten für das Kraftwerk Amsteg“ sind der Generaldirektion der S. B. B. in Bern bis 9. Juli 1921 verschlossen einzureichen. Sie bleiben bis 9. August 1921 verbindlich.

Generaldirektion der S. B. B.

Schweizer Chalets

Zwecks künftiger Erbauung von Chalets in der Gegend vom Genfersee, sucht eine Zimmereiwerkstätte einen

tätigen Teilhaber

Zeichner-Baumeister, welcher den Bau von Chalets gründlich kennt, mit 15 bis 20,000 Frs. Einlage.

Schreiben unter H. 12563 L. **Publicitas S. A., Lausanne.**

Architekt

mit Diplom der französischen Regierung (Ecole des Beaux-Arts) wünscht während des Sommers seinen Beruf bei einem Architekten in einer schweizerischen Grosstadt auszuüben. Hat jahrelang in Paris praktisch gearbeitet. Aquarellist. In Hygienik besonders bewandert. Adr.: **Mr. Schatzmann, A. D. P. G. F., 53 Quai de Bourbon IV^e, Paris.**

Chemins de Fer Fédéraux

SOUMISSION

La Direction

des CFF met en soumission

la livraison de fers pour l'usine hydro-électrique de Barberine à Châtelard-village (Valais)

La soumission prévoit:

1 env. 50 tonnes de fers à T, U und B à larges ailes en longueurs coupées d'après mesures;

2 env. 30 tonnes de fers ronds coupés et courbés d'après liste spéciale ou en longueurs normales.

On peut consulter les cahiers des charges et les spécifications et se procurer les formulaires de soumission au bureau N° 17 de l'architecte à la Direction générale des CFF à Berne, bâtiment de service, Mittelstrasse 43, ou au bureau de la direction des travaux de Barberine à Châtelard-village (Valais).

Les offres devront parvenir à la Direction générale des CFF à Berne, le 25 juin 1921 au plus tard, sous pli fermé portant la suscription: „Livraison de fers, usine de Barberine.“ Elles seront valables jusqu'au 30 juillet 1921.

Direction générale des CFF.

Assistentenstelle

Infolge Pensionierung des bisherigen Inhabers ist beim **Gaswerk Zürich** die Stelle eines technischen Assistenten I. Klasse (Chef des Aussendienstes) **neu zu besetzen.** Jahresbesoldung 7360 bis 10600 Franken nebst Pensionsberechtigung. Ingenieure mit abgeschlossener Hochschul-Bildung und Erfahrung im Gasfach erhalten den Vorzug. Anmeldungen sind mit der Aufschrift „Assistentenstelle beim Gaswerk“ bis zum 27. Juni 1921 zu richten

an den
Vorstand des Bauwesens II, Bahnhofquai 5,
Zürich 1.

Zu verkaufen:

2 Wasserkraft-Anlagen 70-120 HP,

Nähe Bahnstation der Centralschweiz, Bauterain und Zusatzenergie vorhanden.

2 Ventildampfmaschinen 550 u. 350 HP,

direkt gekuppelt mit Zweiphasengeneratoren inkl. Kesselanlage.

1 Dieselmotor 150 HP,

mit einem Drehstrom-Generator für Riemenantrieb.

Offerten unter U. 3007 Lz. befördert die **Publicitas Luzern.**

SIGNALANLAGEN und **EISENBAHN-SICHERHEITSAPPARATE**

Elektro-pneumatische, elektr. u. elektro-mechanische Stellwerkapparate.

Automatische Blockvorrichtungen

*durch Gleich- oder Wechselstrom betätigt. Wiederholung der Signale auf den Lokomotiven.
Schwingende Warnungssignale für Bahnübergänge, Relais. Laschen für isolierte Schienen.
Kontrollumschalter. Zugmeldeapparate etc.*

COMPAGNIE GENERALE DE SIGNALISATION 23, Rue d'Athènes
PARIS.

Vertreter für die Schweiz: **G. P. Skipworth**, Ingenieur, Marktgasse 50, **Bern**.

Lichtpausanstalt Albrecht

Zürich 1

Hirschengraben 80

Heliographie, Wandruck

*Technische Papiere, Lichtpauspapiere
Lichtpausapparate und Bestandteile*

Eisenwerk-Aktiengesellschaft Bosshard & Cie., Näfels

Abteilung Eisenhochbau:

Brücken, Hochbauten, Reservoirs, Maste, etc. etc.

Abteilung Maschinenfabrik und Giesserei:

Mechanische Förderanlagen, Schleusen- und Wehranlagen, Krane aller Systeme, Maschinen- u. Bauguss.