

Zeitschrift: Schweizerische Bauzeitung
Herausgeber: Verlags-AG der akademischen technischen Vereine
Band: 77/78 (1921)
Heft: 2

Werbung

Nutzungsbedingungen

Die ETH-Bibliothek ist die Anbieterin der digitalisierten Zeitschriften. Sie besitzt keine Urheberrechte an den Zeitschriften und ist nicht verantwortlich für deren Inhalte. Die Rechte liegen in der Regel bei den Herausgebern beziehungsweise den externen Rechteinhabern. [Siehe Rechtliche Hinweise.](#)

Conditions d'utilisation

L'ETH Library est le fournisseur des revues numérisées. Elle ne détient aucun droit d'auteur sur les revues et n'est pas responsable de leur contenu. En règle générale, les droits sont détenus par les éditeurs ou les détenteurs de droits externes. [Voir Informations légales.](#)

Terms of use

The ETH Library is the provider of the digitised journals. It does not own any copyrights to the journals and is not responsible for their content. The rights usually lie with the publishers or the external rights holders. [See Legal notice.](#)

Download PDF: 15.03.2025

ETH-Bibliothek Zürich, E-Periodica, <https://www.e-periodica.ch>

Schweizerische Bauzeitung

Abonnementspreis:

Schweiz 40 Fr. jährlich
Ausland 50 Fr. jährlich

Für Vereinsmitglieder:

Schweiz 32 Fr. jährlich
Ausland 40 Fr. jährlich
sofern beim Herausgeber
abonniert wird

WOCHENSCHRIFT

FÜR BAU-, VERKEHRS- UND MASCHINENTECHNIK

GEGRÜNDET VON A. WALDNER, ING. HERAUSGEBER A. JEGHER, ING., ZÜRICH

Verlag: A. & C. Jegher, Zürich — Kommissionsverlag: Rascher & Cie., Zürich und Leipzig

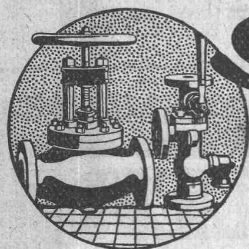
ORGAN

DES SCHWEIZ. ING.- & ARCHITEKTEN-VEREINS & DER GESELLSCHAFT EHEM. STUDIERENDER DER EIDG. TECHN. HOCHSCHULE,

Insertionspreis:

4-gespalt. Colonelzeile od.
deren Raum . 50 Cts.
Haupttitelseite: 80 Cts.

Alleinige Inseraten-An-
nahme: Rudolf Mosse,
Annoncen-Expedition,
Zürich, Basel und deren
Filialen und Agenturen



SULZER

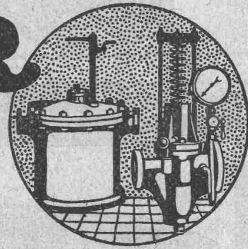
ARMATUREN und ROHRLEITUNGSTEILE

für

Dampf, Wasser, Säuren, Luft etc.

Ausführliche Kataloge auf Verlangen

GEBRÜDER SULZER, AKTIENGESELLSCHAFT, WINTERTHUR



„CERTUS“

Säurefeste

Certus-Cemente

für Auskleidungen von Bassins, Kanali-
sationen etc.

Kaltleim-Pulver

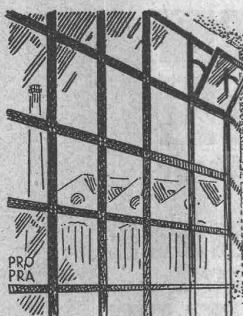
unübertroffen für Hart- und Weichholz,
Leder, Linoleum, sowie fast alle Mate-
rialien. Ein Versuch überzeugt.

Muster gratis und franko.

Pflanzen-Leime

Kaltleime, Couvert- und Etikettenleime,
Malerleime und Tapetenkleister, Schuh-
leime und -Kleister, Linoleumkitt, Ap-
pretur- und Schlichte-Präparate.

Kaltleim-Fabrik O. Messmer, Basel



Geilinger & Co

Winterthur

Eisenhochbau
Fabrikturen
Schmiedeeiserne Fenster



Löhle & Kern A.-G. für Eisenbau, Zürich

Entwurf und Ausführung von

Eisenkonstruktionen aller Art.

EISEN UND BACKSTEINE BERN

Telephon: 17.14

Bureau: Effingerstrasse 19

Lager: Effingerstrasse 92

Betonrundeisen

Träger I und U

Breitflanschträger

Gas- und Wasserleitungsröhren

etc. etc.

Backsteine

Ziegelwaren jeder Art

Deckensteine für armierte Betondecken (div. Systeme).

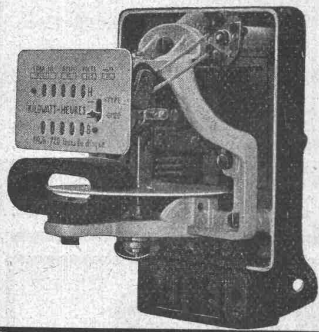
Spezialität: Berna-Hohlblockstein

25/25/13¹/₂ cm. Vorteilhaftester Baustein. Keine durch-
gehende Fugen, beste Isolation gegen Kälte und
Wärmedurchgang.

8, rue des
Vieux-Grenadiers



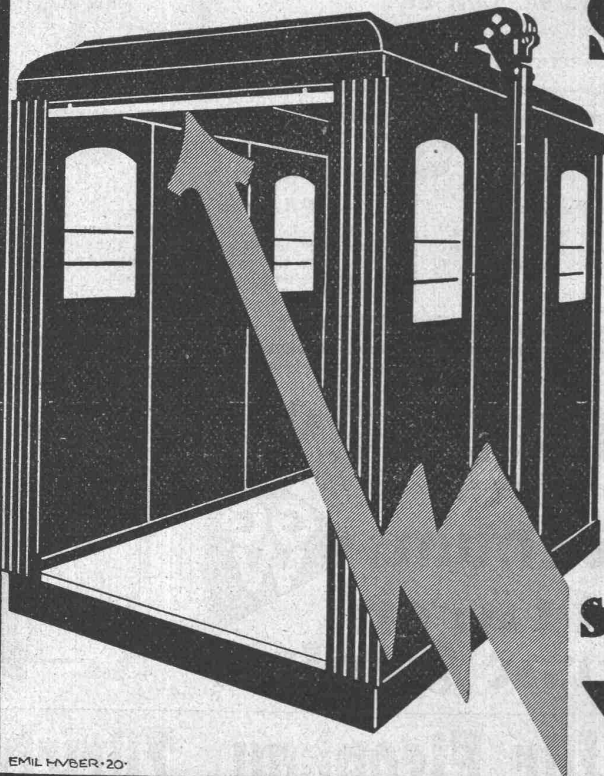
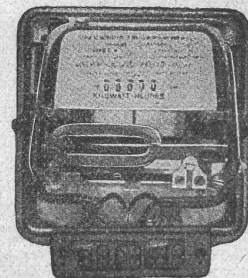
GENÈVE



Wechselstrom-Zähler

Schaltuhren

für Doppel- und Mehrfach-Tarif



EMIL HUBER-20

SCHINDLER

& CIE

LUZERN

GEGRÜNDET 1874

PERSONEN UND LASTEN AUFZÜGE

5000 ANLAGEN AUSGEFÜHRT

SICHERHEITSLEISTE
SYSTEM SCHINDLER
VERHÜTET
UNGLÜCKSFÄLLE

SIGNALANLAGEN und EISENBAHN- SICHERHEITSAPPARATE

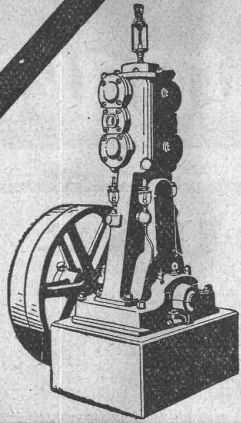
Elektro-pneumatische, elektr. u. elektro-mechanische **Stellwerkapparate.**

Automatische Blockvorrichtungen

durch Gleich- oder Wechselstrom betätigt. Wiederholung der Signale auf den Lokomotiven.
Schwingende Warnungssignale für Bahnübergänge, Relais. Laschen für isolierte Schienen.
Kontrollumschalter. Zugmeldeapparate etc.

COMPAGNIE GENERALE DE SIGNALISATION 23, Rue d'Athènes
PARIS.

Vertreter für die Schweiz: **G. P. Skipworth**, Ingenieur, Marktgasse 50, **Bern.**



Kompressoren Vakuumpumpen

Nassluftpumpen, Kondensatoren, Filterpressen, Rührwerke
Zentrifugen
Blechbearbeitungsmaschinen, System Gebrüder Jäcklin
Druckluft-Bohrhämmer.

Maschinenfabrik Burckhardt A.-G., Basel

HOLOPHANE



Die rationellste
Beleuchtung für
alle Zwecke

Devis und Prospekte durch Elektro-Installa-
tions-Geschäfte und Elektrizitäts-Werke.

Akt.-Ges. HOLOPHANE
Filiale Zürich 1

Musterlager u. Demonstrationskabinen
Hirschengraben Nr. 82

Telephon: Hottingen 20.39
Telegr.: Holophane Zürich

Vor Nachahmungen wird gewarnt.

WASSER BESCHAFFUNG DURCH TIEFBOHRUNGEN FÜR ALLE ZWECKE

WASSER VERSORGUNG DURCH ROHRBRUNNEN EIGENEN SYSTEMS

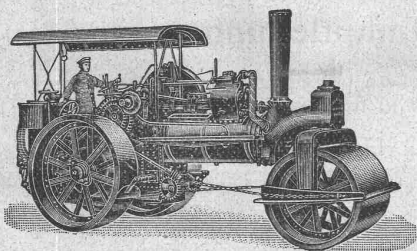
EIGENES WASSER **BILLIGSTES WASSER**

BOPP & REUTHER
MANNHEIM-WALDHOF

Man verlange Druckschrift 2125 BI

R·U·B·A·G

Rollmaterial u. Baumaschinen
Seidengasse Nr. 16, ZÜRICH



Satt- und Heißdampf- Straßenwalzen

modernste Ausführung von 5 bis 20 t
kurzfristig lieferbar

J. Kuffstahl · Centralheizungen

Basel

Freins Westinghouse

POUR CHEMINS DE FER ET TRAMWAYS

Pour tous renseignements, s'adresser à la

COMPAGNIE DES FREINS WESTINGHOUSE (Succursale suisse)

1, Gufenbergstrasse — **BERNE** — Téléphone: 4467

Emil Steiner :: Zürich-Wiedikon

Mechanische Werkstätte und Maschinen-Handlung

Lager in gebrauchten Maschinen aller Art, Dampfkesseln
Motoren, Reservoirs, Rippenheizröhren etc. etc.

Spezialität: Transmissionen, gebrauchte
Wellen, Sellers- und Ringschmier-
lager neuester Systeme.

Riemenscheiben in Eisen und Holz.

Theodor Bertschinger

Hoch- und Tiefbau-Unternehmung

Lenzburg und Zürich

Muschel-Sandstein

„Steinbof“

Othmarsingen

(Marine-Molasse)

Lieferungen in

Roh- und Haustein

in gelblicher u. bläulicher Färbung,
dekorativer Struktur, warmem Ton.

Referenzen:

„Peterhof“, Paradeplatz, Zürich,
erbaut 1911/12
Bankhaus Leu & Cie. A.-G., Zürich,
erbaut 1914/15
Geschäftshaus „Singer“, Markt-
platz, Basel, erbaut 1915/16.
Verwaltungsgebäude Piccard,
Pictet & Cie., Genf, erbaut
1918, 19
Bankhaus „Schweiz. Bankverein“,
Nyon, erbaut 1919/20
„Schweiz. Nationalbank“, Zürich,
erbaut 1920 u. a. m.
Verwaltungsgebäude „Schweiz.
Bankgesellschaft“, Aarau, 1920.



A. Glor & Co., Basel 18

Alleinige Vertreter in der Schweiz von
Sir W. G. Armstrong, Whitworth & Co. Ltd., England



LAGER IN

**MESSING
LAGERMETALL
WERKZEUGSTAHL
SCHNELLDREHSTAHL**



GESELLSCHAFT DER LUDW. VON ROLL'SCHEN EISENWERKE
· FILIALE: **EISENWERK CLUS** KT. SOLOTHURN ·



FORMSTÜCKE, FLANSCHEN und VENTILE

nach den Normalien des Verbandes deutscher
Zentralheizungs-Industrieller, zu Leitungen aus
schmiedeeisernen Röhren für

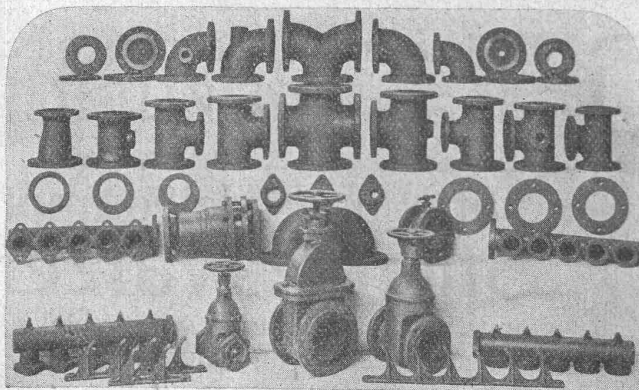
**Zentralheizungen
Kühlanlagen
Dampfleitungen etc.**

Die Formstücke haben gedrehte u. gebohrte Flanschen
und sind auf 10 Atmosphären Wasserdruck probiert.


Lieferung ab Lager.

Zu beziehen durch die Installationsfirmen.

Man verlange Katalog.



OTIS AUFZÜGE



**Neu normalisiert
Neu typisiert**

Mehr als 8000 Aufzüge geliefert

Größte Anlage des Kontinents:
Eibfönnel Hamburg.

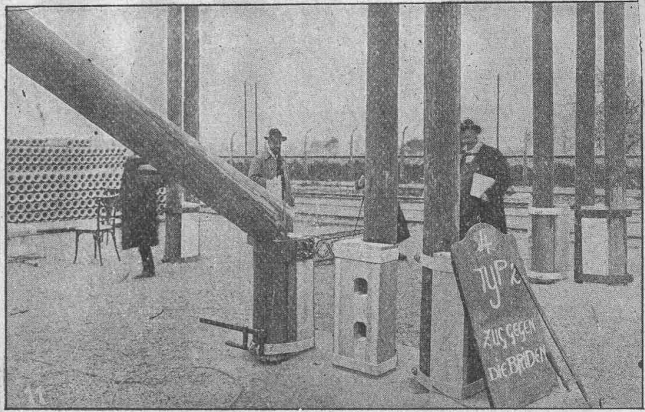
Größte Anlage der Welt:
Ufergrundbahn London.

Größte Förderhöhe:
Woolworth Gebäude New York.

OTIS AUFZUGSWERKE
WAEDENSWIL Kostenanschläge Ingenieurbesuch

STANGEN-SCHUHE

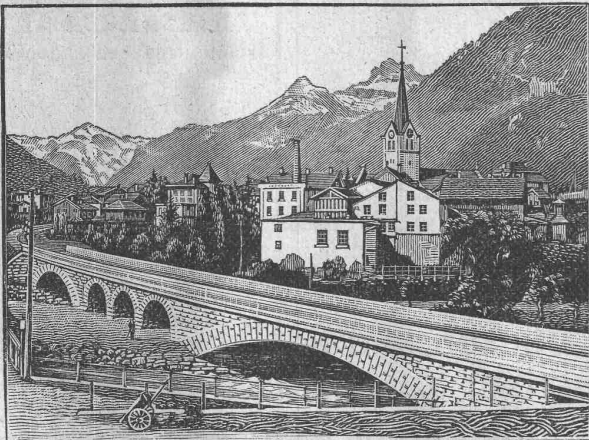
System Hunziker



Die vorgenommenen Versuche haben bewiesen, dass die Festigkeit unserer Stangen-Schuhe den eidgenössischen Vorschriften in jeder Hinsicht voll und ganz entspricht, auf Grund dessen die allgemeine Verwendung derselben für den Freileitungsbau vom eidgenössischen Starkstrom-Inspektorat genehmigt wurde.

Beste Ausnutzung von Eisen und Beton
Prospekte und Preise zu Diensten

A.G. HUNZIKER & C^{ie}
ZÜRICH — BRUGG — OLTEN



Eisenbahnbrücke ü. d. beiden Lintharme i. Schwanden

Heinrich Brändli, Horgen

Asphalt-, Dachpappen- und Holzcementfabrik
empfiehlt sich zur Lieferung als

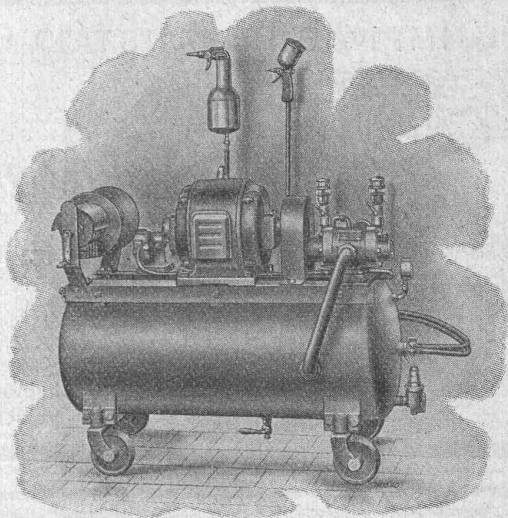
Spezialität: Asphalt-Isolierplatten, einfach u. kombiniert, zur Verwendung für **Brücken- u. Gewölbe-Abdeckungen** bei Ueber- u. Unterführungen für Eisenbahn- u. Strassenbauten; für **Fundament-Mauerabdeckungen** bei Hoch- und Tiefbauten, je nach Angabe der Verwendungsarten in geeigneter Stärke und auf Mass zugeschnitten

≡ Isoliergoudron ≡

Erste Referenzen — Prompte Bedienung

Telegramm-Adr.: Heinrich Brändli, Horgen — Telephon Nr. 38

MICAFIL A.-G. ZÜRICH-ALTSTETTEN



Patentirte Konstruktion.

Farb- u. Lackspritzanlagen

zum **Bemalen** und **Lackieren** von:
Blechen, Eisenkonstruktionen, Brücken, Holz- und Eisenfachwerk usw.

HOLZLEUCHTER A.G. BASEL

**FABRIKATION KÜNSTLERISCHER
LEUCHTER aus HOLZ & SEIDE**

**KITTLLOSE
GLASDÄCHER**

System Zimmermann

**WALTHER & MÜLLER
- BERN -**

Georg Streiff & Co
Winterthur
und
Zürich

Spezialgeschäft für keramische
Boden- und Wandbeläge

Leitern
für Montage und Feuerwehr

liefert Schlauch- u. Feuerwehr-
Gerätefabrik
EHRMANN WÄDENSWIL.

IMPRÄGNIERANSTALT UND SÄGEREI:

**SCHWEIZ-
GESELLSCHAFT FÜR
HOLZKONSERVIERUNG
A-G
ZOFINGEN**

Bahnschwellen
Hölzer für Brücken und
Wasserbau
Pfähle, Einzäunungen
Holzpflaster

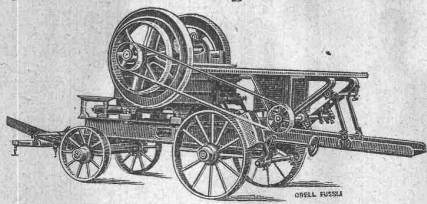
Imprägnierung mit Teeröl und Triolith nach
Vorschriften der Schweiz. Bundesbahnen.

Landis & Gyr A.G. Zug

Elektrizitätszähler

WATTMETER
ZEIT- & SPERRSCHALTER

U. Ammann, Maschinen-Fabrik A.G., Langenthal



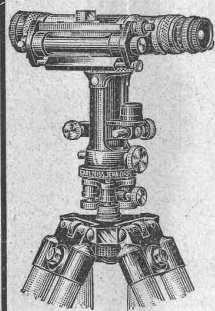
Fahrbare Steinbrechmaschine

Transportanlagen

Lader, Entlader, Förderer

für Sand, Kies, Kohlen etc.

Steinzerkleinerungs-Maschinen



Steinbrüchel & Hartmann

Zürich

Bahnhofstrasse 51, „Merkatorium“

Repetitions-Theodolite

Bau-Theodolite

Nivellier-Instrumente

Rechenschieber, Reisszeuge etc.

Verlangen Sie Preisliste.

BLEICHERT

DRAHTSEILBAHNEN / ELEKTROHÄNGEBAHNEN
KABELKRANE / BECHERWERKE / GURTFÖRDERER
ADOLF BLEICHERT & CO - LEIPZIG 18
GENERALVERTRETER FÜR DIE SCHWEIZ:
ROBERT AEBI & CO - ZÜRICH 1



CLICHÉS

FÜR KATALOGE, ZEITSCHRIFTEN, REKLAME, etc.

A. SULZER & CO

AUTOTYPIEN-STRICHÄTZUNGEN-GALVANOS

HÄUFLER

VERBAND SCHWEIZER PARQUET-FABRIKANTEN

Union des Parquetiers Suisses

Zürich Börsenstrasse 10
Bern Bundesplatz 2
Lausanne Maupas 13

Beratung und Ausführung.

S O F O R T ige Ausbezahlung der Treffer bis zu

Fr. 20,000.-

und unbedingt einen Treffer, bietet Ihnen die grosse Lotterie des **Naturheilvereins Zürich**

bei Ankauf einer Serie und zudem das Anteilrecht an der dritten Ziehung mit Treffer bis zu

Fr. 50,000.-

Weitere Treffer Fr. 10 000, 5 000, 1 000, 500, 200, 100, 50, etc. etc.

gesamthafft Fr. 500,000.—

Serien à 5 Couverts à 10 Stück = Fr. 10.—

Lose in Couverts à 2 Stück = Fr. 2.—

Die Inkassofrist sämtlicher Trefferlose erlischt 6 Monate nach der dritten Ziehung.

Wiederverkäufer hohe Provision.

Handels- u. Prämienobligationenbank A.G.
Löwenstr. 67 (b. Bahnhofplatz) **Zürich** Telephone: Selnau Nr. 57.29

LEDER-RIEMEN
UND ZUTATEN
FÜR JEDE BETRIEBSART
CUT & CO ZÜRICH

Carl Richner, Aarau
Terrazzo- und Cementwaren-Fabrik

Erstellung von Mosaikarbeiten
keram. Wand- und Bodenbeläge

Grosses Lager in Steinzeug — Ton — Mosaik und Cement-
Bodenplatten — glasierte Wandplatten — **Schüttsteine** aus
Feuerton, glasiert, armierte Mosaikschüttsteine — **Steinzeug-**
Röhren — Tröge — Einmachtopfe — **Abdichtungsmittel:**
Sika und Cerinol; gegen Feuchtigkeit und Wasserdruck —
Frostschutzmittel: Antifrosto.

Preislisten, Prospekte und Kostenvoranschläge zu Diensten.
Telephon Nr. 35.

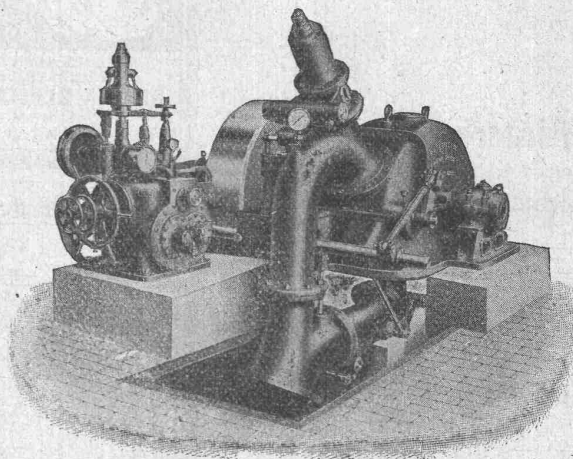
A.-G. der
Maschinenfabrik
von

Theodor Bell & Cie.

Kriens-Luzern

Gegründet 1855

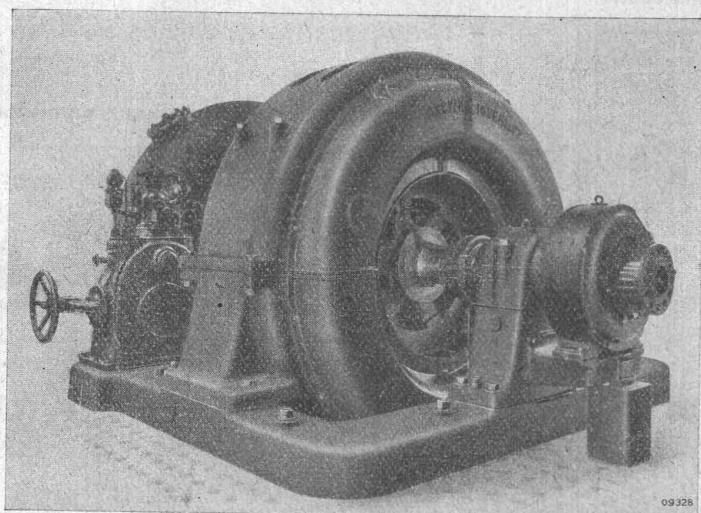
Wasserturbinen
Oeldruckregler
Wehranlagen
Rohrleitungen



Kompl.hydr.Anlagen
Modernste
Turbinen-
Versuchsanlage

Pelton Turbine mit 2 Düsen
Leistung 1000 PS bei 200 m Gefälle

B B C



Dreiphasen-Generator für das Kubelwerk der
St. Gallisch-Appenzellischen Kraftwerke A.-G.
4000 kVA, $\cos \varphi = 0.7$, 10 500 V, Frequenz 50, Drehzahl 500

Generatoren

für Wechselstrom und Gleichstrom

zum Zusammenbau
mit Wasserturbinen

in Hochdruck und Niederdruck-

Wasserkraftwerken

—
Transformatoren

—
Schaltanlagen

A.G. BROWN, BOVERI & C^{IE} BADEN (SCHWEIZ)
Verkaufsbureaux: Baden, Basel, Bern, Lausanne