

**Zeitschrift:** Schweizerische Bauzeitung  
**Herausgeber:** Verlags-AG der akademischen technischen Vereine  
**Band:** 77/78 (1921)  
**Heft:** 3

## Werbung

### Nutzungsbedingungen

Die ETH-Bibliothek ist die Anbieterin der digitalisierten Zeitschriften. Sie besitzt keine Urheberrechte an den Zeitschriften und ist nicht verantwortlich für deren Inhalte. Die Rechte liegen in der Regel bei den Herausgebern beziehungsweise den externen Rechteinhabern. [Siehe Rechtliche Hinweise.](#)

### Conditions d'utilisation

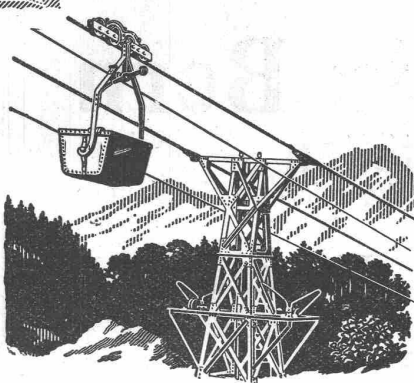
L'ETH Library est le fournisseur des revues numérisées. Elle ne détient aucun droit d'auteur sur les revues et n'est pas responsable de leur contenu. En règle générale, les droits sont détenus par les éditeurs ou les détenteurs de droits externes. [Voir Informations légales.](#)

### Terms of use

The ETH Library is the provider of the digitised journals. It does not own any copyrights to the journals and is not responsible for their content. The rights usually lie with the publishers or the external rights holders. [See Legal notice.](#)

**Download PDF:** 16.03.2025

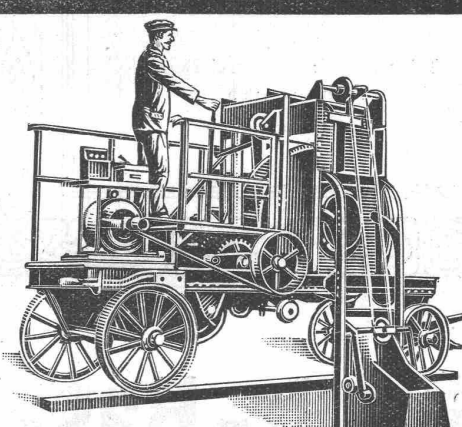
**ETH-Bibliothek Zürich, E-Periodica, <https://www.e-periodica.ch>**



**Drahtseilbahnen  
Elektrohängebahnen  
Hängebahnen**  
mit Seilbetrieb  
**Transport- und  
Verlade-Anlagen**  
jeder Art bis zu den  
grössten Leistungen

Generalvertretung für die Schweiz:  
Fr. Waldherr, Zürich, Seefeldstr. 120

**J-Pohlig A-G-Cöln**

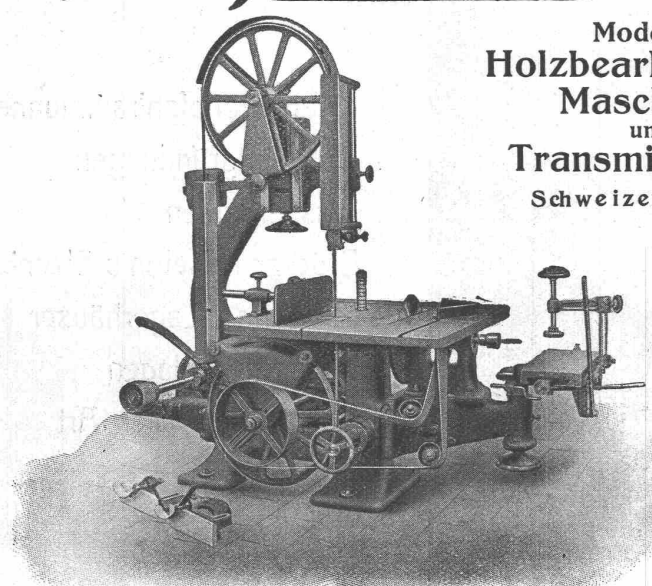


**Betonmischmaschinen**  
in  
Kauf und Miete  
**Beton- und Mörtelmischer**  
von 40 bis 50, 80 bis 100, 200 m<sup>3</sup> Tagesleistung  
mit oder ohne Materialaufzug  
mit oder ohne kombinierte Bauwinde  
zu billigsten Fabrikpreisen

**J. Brun & Cie., Nebikon  
Maschinenfabrik**

**Rauschenbach**

Moderne  
Holzbearbeitungs-  
Maschinen  
und  
Transmissionen  
Schweizerfabrikat



**Maschinenfabrik Rauschenbach A.G., Schaffhausen**

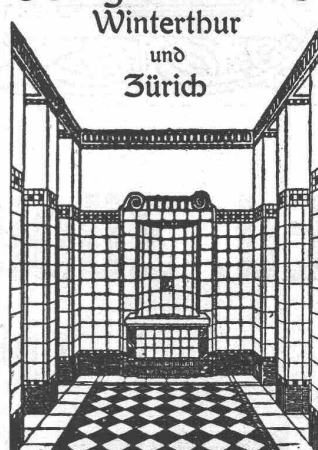
**Erfindungs-Patente**  
Marken-Muster-  
& Modell-Schutz im In- u. Ausland  
**H. KIRCHHOFER** vormals  
Bourry-Séguin & Co., ZÜRICH  
1880  
Gegründet

**Sie sparen**

25% Material und  
Löhne durch Ver-  
wendung von unse-  
ren erstklassigen  
Schilfrohr-Geweben  
für absolut rissfreie  
Gipsdecken.  
Offerten u. Muster.

**Vereinigte Schilfwebereien**  
E. G.  
Zürich 1, Peterstrasse 20  
Telephon Selnau Nr. 78.28

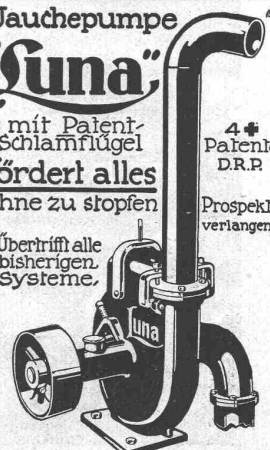
**Georg Streiff & Co**  
Winterthur  
und  
Zürich



Spezialgeschäft für keramische  
Boden- und Wandbeläge

**Jauchepumpe**  
**Suna**  
mit Patent-  
Schlammflügel  
**fördert alles**  
ohne zu stopfen  
Übertrifft alle  
bisherigen  
Systeme.

4  
Patente  
D.R.P.  
Prospekte  
verlangen!

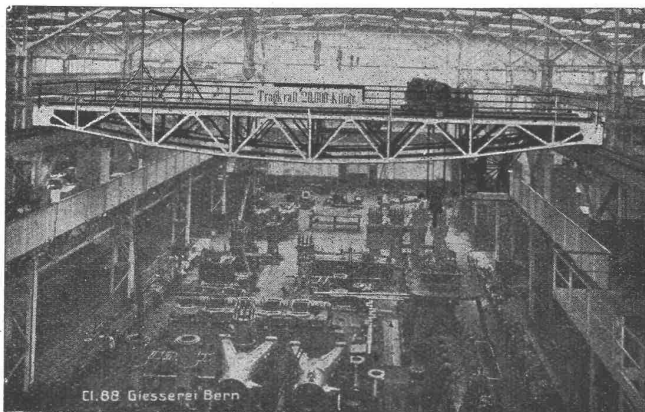


**\* MASCHINENFABRIK \*  
BUCHER-GUYER  
vormals Bucher-Manz C.  
NIEDERVENINGEN-ZÜRICH**

# Giesserei Bern in Bern

## Konstruktionswerkstätten

Werk der Gesellschaft der L. von Roll'schen Eisenwerke liefert als Spezialität:



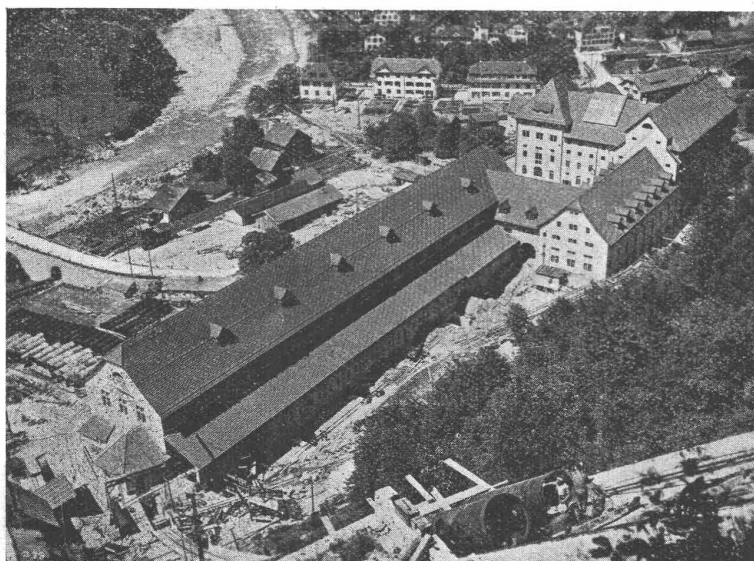
### Hebezeuge

Eisenbahnmaterial  
Schützenanlagen  
Wehreinrichtungen  
Zahnradbahnmaterial  
Standseilbahnen  
Allg. Maschinenbau

Telegramme: Giesserei Bern  
Telephon 1066

# Ed. Züblin & C<sup>ie</sup> A.-G., Zürich - Basel

Ingenieurbureau und Bauunternehmung



Zentrale des Kraftwerkes Amsteg der SBB. Aufnahme vom 25. Juni 1921.

Eisenbetonpfahlrammungen  
Druckluftgründungen  
Wasserbauten  
Brücken in Beton u. Eisenbeton  
Silos und Lagerhäuser  
Erztaschenanlagen  
Hochbauten aller Art

# Schweiz. Linoleum A.G., Giubiasco (Tessin)

Gegründet 1905



Erstklassige Marke

Eigene Agentur Zürich, Bleicherweg 50, Telephon: Selnau Nr. 69.30  
Briefadresse: Postfach Selnau Nr. 41 — Bezugsquellen werden nachgewiesen durch die Agentur Bleicherweg 50 — In Mill. Quadratmeter bewährt

**Granit - Inlaid - Jaspé - Kork**  
**Uni Linoleum - Kork-Jaspé**

## Schweizer Linoleum (Marke Helvetia)

### ATELIERS DE CONSTRUCTIONS MÉCANIQUES DE VEVEY S. A.

Téléphone No. 69

VEVEY (Suisse)

Télégr. Fonderie-Vevvey

Turbinen u. Regulatoren

Hebewerkzeuge

Krane

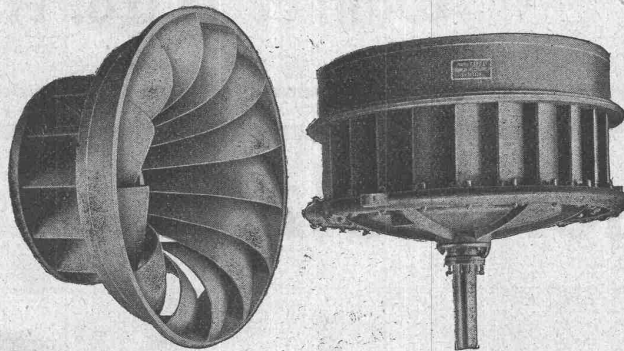
Laufbühnen

Drehscheiben

Warenaufzüge

Verlade-Rollwagen

Eisen- und Bronze-Giesserei



Turbine Francis à axe vertical et chambre d'eau ouverte.

Eiserne Brücken und Dach-Konstruktionen

Réservoirs

Dampfkessel

Gasbehälter

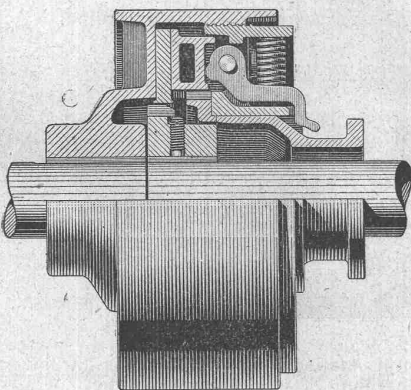
Rohrleitungen

Schleusen und Wehranlagen

Weichen und Kreuzungen



GESELLSCHAFT DER LUDW. VON ROLL'SCHEN EISENWERKE  
· FILIALE: EISENWERK CLUS KT. SOLOTHURN ·



Benn-Kupplung, Typ NN,  
zur Verbindung zweier Wellen

## BENN-KUPPLUNG

Patentiert in allen Industriestaaten.

Durch langjährige Erfahrungen vervollkommnete Reibungskupplung.  
Vollständig geschlossen. Reibungsflächen scheibenförmig.

Keine vorstehenden Teile.

Zum Ein- oder Ausrücken bei jeder Kraft und Geschwindigkeit während des Betriebes.

## TRANSMISSIONEN

Komplette Anlagen für alle Industriezweige.

## Patent-LENIX-Getriebe.

Ausführungsrecht für die Schweiz.

# Freins Westinghouse

POUR CHEMINS DE FER ET TRAMWAYS

Pour tous renseignements, s'adresser à la

**COMPAGNIE DES FREINS WESTINGHOUSE** (Succursale suisse)  
1, Gufenbergstrasse — **BERNE** — Téléphone: 4467



# Ventilatoren

und Ventilations-Anlagen für alle Industriezweige,  
sowie

Entnebelungs-Anlagen, Tröckne-Anlagen, Luft-  
heizungs-Anlagen, Pneumatische Transport-  
Anlagen, Späne- und Staubabsaugungs-An-  
lagen, Luftturbinen und Blechrohrleitungen  
nach

eigenen, langjährig bestbewährten  
Spezial-Konstruktionen.

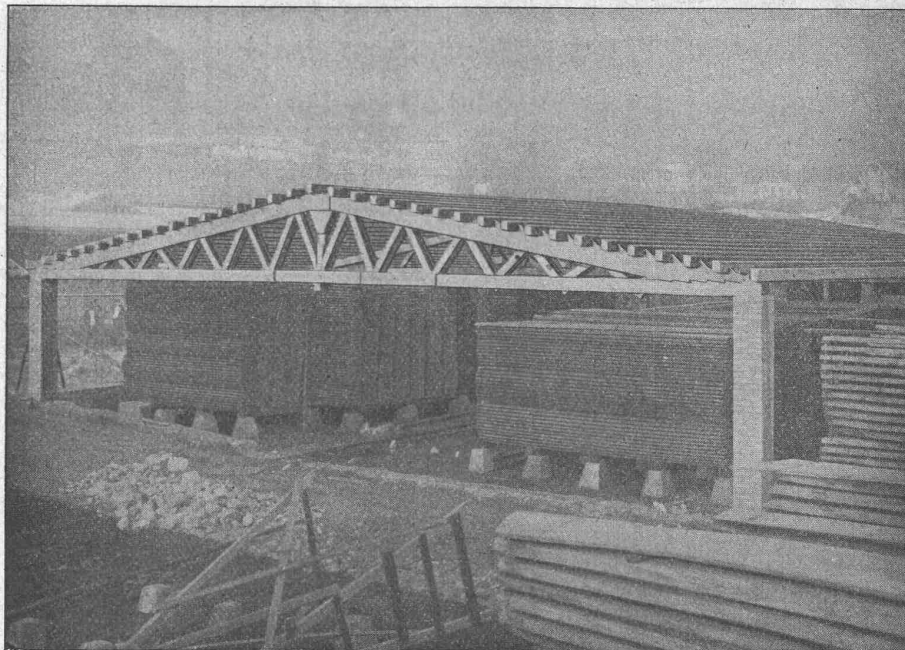
**Wanner & Co. A.-G., Horgen**

# Moderner Holzbau

System „Holzfachwerk“

Bau in Cernier  
für  
J. Perrenoud &  
Cie.

Grosse Stütz-  
weite, geringe  
Konstruktions-  
höhe.



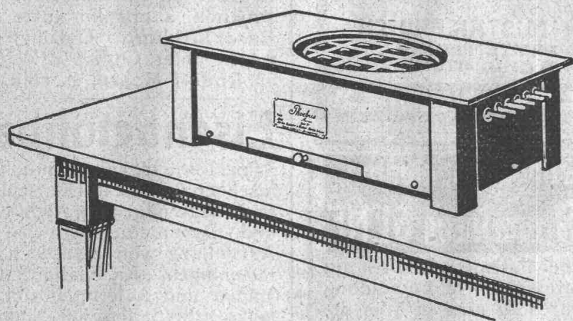
Bau in Cernier  
für  
J. Perrenoud &  
Cie.

Grosse Stütz-  
weite, geringe  
Konstruktions-  
höhe.

**Leicht, billig, rasche Montage.** Jede gewünschte Form statisch einwandfrei ausführbar.  
Mehrere 10000 m<sup>2</sup> überbaut. — Holzersparnis bis 50%.  
Man verlange kostenlose Offerte von den Patent-Inhabern:

**H. KIENAST & Co., Ingenieurbureau, ZÜRICH,** Seefeldstrasse 47  
Telephon Hoffingen 48.08

# Das Neueste für die Küche: Elektrische Glühherde



(Patentiert)  
für Private, Hotels und Anstalten.  
Sofort und konstant in  
heller Glut.

Prospekt „BZ“ gratis.

Aktien-  
Gesellschaft **Kummler & Matter, Aarau**  
Fabrik elektrischer Heiz- und Koch-Apparate



## Treibriemen

aus Kernleder, Kamelhaar, Baum-  
wolle, Balata, Hanf, Gummi.  
Neueste Riemenverbinder liefert  
ab Lager

**Adolf Schlatter**  
Dietikon (Zürich).



für  
**Krane u. Aufzüge**  
aller Art  
mit Hand- und Kraftbetrieb.  
**Fr. Schüle,**  
Maschinenfabrik  
Feldkirchen 75  
bei München.

## R. DIETRICH & Co A.-G., ZÜRICH

Fabrik mit Geleise-Anschluss in Altstetten. — Telephon: Selnau 18.90

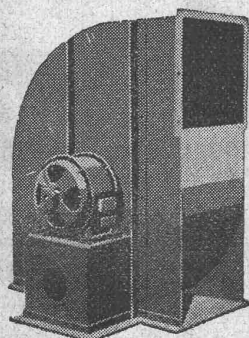
### Grosses Lager in Maschinenölen jeder Art

Transformatoren-Oele — Schalter-Oele — Consistente Fette  
Elektromotoren-Oele — Turbinen-Oele — Dampfzylinder-Oele  
Automobil-Oel und Motorwagenfett — Wasserlösliches Bohröl  
Bodenöl — Leinöl — Bodenwische — Schmierseife — Carbolinum etc.

## G. Meidinger & C<sup>ie</sup> Basel

### Hoch- und Niederdruck- Zentrifugal-Ventilatoren

für alle Bedürfnisse der Industrie



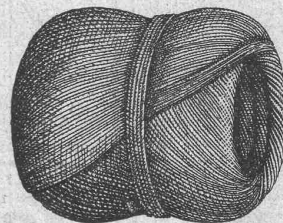
Cupolofen-  
Unterwind-  
Saugzug-  
Oelfeuerungs-  
Rohrpost-  
**Gebälse.**

Lüftungs-  
Trocknungs-  
Kühlungs-  
Entstaubungs-  
Spänetransport-  
**Anlagen.**

Elektrische Schmiedeventilatoren, Luftfilter

## Meister & Co, Rüegsau (Bern)

(Gegründet 1869)



Fabrik von Bindfaden, Seilerwaren aller Art, Roll-  
laden- und Jutegurten, Treibriemen und Transportgurten  
Prompte und reelle Bedienung  
Verlangen Sie Muster und Preise

## KORTING

AKT.-GES.

HANNOVER

GENERAL-VERTRETER: BIRCHLER & PFULG  
Schützengasse 23 ZÜRICH 1 Schützengasse 23

### Zentralheizungen,

für Dampf und Warmwasser, modernste Systeme, den  
höchsten Ansprüchen entsprechend.

### Oelfeuerungen,

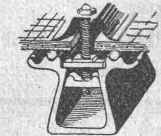
vier verschiedene Systeme, 40 jährige Erfahrung.

Injecteurs, Rückspeise-Automaten, Ejectoren, Streudüsen etc., etc.

# Architekten.

Ich empfehle mich für Ausführung von Holzleuchtern nach von Ihnen vorgelegter Zeichnung. — Beste Referenzen. **J. Bietenholz**, Holzbearbeitg., Pfäffikon (Zch.)

**KITTLLOSE GLASDÄCHER**  
System Zimmermann



**WALTHER & MÜLLER**  
- BERN -



**EISEN- KONSTRUKTIONEN**  
*Brücken, Ständer, Dachkonstruktionen, Kittlose Glasbedachungen, Bau- und Kunst-Schlosserarbeiten.*  
**GEBRÜDER TUCHSCHMID FRAUENFELD**



**„EXPRESS“**  
**Akten- und Brief-Aufzüge**  
für Banken, Geschäftshäuser etc.  
**Speisen-Aufzüge**  
erstellen in tadelloser Ausführung und mit leichtem, geräuschlosem Gang  
**Gebr. Gysi & C<sup>ie</sup>**  
Baar-Zug  
Konstruktions - Werkstätte.



**ALFRED SÉQUIN ING<sup>e</sup>**  
SEEGARTENSTR. 8 ZÜRICH 8  
**INDUSTRIEBAUTEN**  
PROJECTIERUNG & BAULEITUNG

**Offerten zur Verwertung von Erfindungspatenten**  
**E. IMER-SCHNEIDER INGENIEUR GENÈVE**

Die Inhaber folgender schweizerischer Patente wünschen mit schweizerischen Fabrikanten bezw. Interessenten in Verbindung zu treten und sind gerne bereit, Lizenzen zu erteilen oder die Patente zu verkaufen.

Nr. 57119 vom 16. Mai 1911, **Hele-Shaw & F. L. Martineau**, auf: „Sich drehende Kolbenmaschine, die als Pumpe oder Motor verwendet werden kann.“

Nr. 56933 vom 10. Januar 1911, **Le Nitrogène S. A.** (Cess. Société Anonyme L'Azote Français), auf: „Vorrichtung zur Stabilisation der Bogen der elektrischen Oefen.“

Nr. 53247 vom 1. Juli 1910, **Le Nitrogène S. A.** (Cess. Société Anonyme L'Azote Français), auf: „Verfahren zur Herstellung von Natriumnitrat durch Behandlung von Kochsalz mit Salpetersäure“ und Zusatz Nr. 54254 vom 1. Juli 1910, auf: „Verfahren zur Herstellung von Kaliumnitrat durch Behandlung von Chlorkalium mit Salpetersäure.“

Nr. 45812 vom 16. November 1908, **Fonderies et Ateliers de la Courneuve**, auf: „Verfahren zur Herstellung der die Wasserröhren verbindenden Stücke bei Babcock & Wilcox Dampfkesseln.“

Nr. 47173 vom 24. Februar 1909, **Fonderies et Ateliers de la Courneuve**, auf: „Röhrenkessel.“

Nr. 62445 vom 28. November 1912, **Fonderies et Ateliers de la Courneuve**, auf: „Wasserröhren-Kessel.“

Nr. 68552 vom 19. März 1914, **Fonderies et Ateliers de la Courneuve** und Zusatz Nr. 70558 vom 11. März 1914, auf: „Dampfkessel mit einer Vorrichtung zur Regelung der Temperatur des von ihm gelieferten Dampfes.“

Nr. 88151 vom 19. Februar 1920, **Fonderies et Ateliers de la Courneuve**, auf: „Mechanischer Rost mit Gallscher Kette.“

Nr. 89385 vom 19. Februar 1920, **Fonderies et Ateliers de la Courneuve**, auf: „Mechanischer Kettenrost.“

Gesuch 7566 vom 30. Juli 1920, **Société l'Azote Français**, auf: „Verfahren zur Umwandlung von Kohlenstücken in eine unoxdierbare, den hohen Temperaturen widerstehende Substanz.“

Gefällige Offerten oder Vorschläge werden durch Herrn **E. Imer-Schneider**, Ingénieur-Conseil, 8 Bd. James-Fazy in Genf weiterbefördert.

**Clichés**  
**Armbruster & Söhne**  
Obere Säure 19. Zürich  
Tel. 6365

**Gesucht Bautechniker**  
für Werkpläne und leichte Bauführung, aushilfsweise für 1 bis 2 Monate in Architekturbureau am Bodensee. Anmeldungen mit Gehaltsansprüchen unter Chiffre Z. Z. 2325 befördert  
**Rudolf Mosse, Zürich.**

**Ferienbeschäftigung**  
sucht Cand. Arch. der E.T.H. auf Bureau für Eisenbetonkonstruktion oder Zentralheizung, oder auf Architekturbureau als **Volontär**.  
Offerten unter Chiffre Z. R. 2317 befördert **Rudolf Mosse, Zürich.**

**Lichtpausanstalt Aarau**  
Asylstrasse 19 W. Rohr Telephone 725  
**Heliographie, Plandruck**  
Technische Papiere, Lichtpauspapier

# Junger Architekt

Ia. Kraft in Entwurf und Konstruktion, sucht für kurze Zeit **Beschäftigung**. Gefällige Anfragen unter Chiffre Z. W. 2197 an **Rudolf Mosse, Zürich.**

# Eisenbetonbau

Schweizer, Ingenieur mit technischem Bureau in Deutschland, sucht Verbindung mit Architekten und Bauunternehmern zwecks Aufstellung von statischen Berechnungen, Kalkulation, Gutachten und Anfertigen von Detailkonstruktionen bei billigster Honorierung. Offerten befördert unter Chiffre Z. L. 2161  
**Rudolf Mosse, Zürich.**

**Diplomierter Architekt**, mit Bauplatz- und Bureau Praxis und sehr guten Referenzen, **sucht Stelle** bei bescheidenen Ansprüchen. Angebote befördert unter Chiffre Z. H. 2233  
**Rudolf Mosse, Zürich.**

**Bauzeichner** sucht **Volontärstelle**.  
Offerten unt. Chiffre Mc. 4801 Y an **Publicitas A.-G., Bern.**

Junger, seriöser **Bautechniker**  
mit Bau- u. Bureau Praxis, **sucht Stelle** in Architektur- od. Baubureau. Eintritt sofort. Offert. unter Chiffre Z. R. 2242 befördert  
**Rudolf Mosse, Zürich.**

Erstklassige Spezialfirma zahlt hohe Provision für **Käufer-Nachweis** von **Ventilations- und Trocken-Anlagen**  
fechn. Anlagen jed. Art.  
Strengste Diskretion zugesichert. Gefällige Zuschriften unt. Chiff. Z. S. 2293 befördert **Rudolf Mosse, Zürich.**

**Schmiedelserne Räder**  
für Karren u. Karretten liefert in allen Grössen zu konkurrenzlos billigen Preisen  
**Rudolf Hunziker**  
mechan. Schmiede  
**Egnach (Thurgau).**  
Bei grössern Bestellungen grossen Rabatt.

**Hartschlag Schotter**  
Kies u. Sand liefert zu kulantem Preisen franko verladen Station Näfels-Mollis.  
**Schotterwerk Mollis**  
F. Kamm.

## Kantonal-Zürcherisches Wehrmänner-Denkmal

### Ideen-Wettbewerb

unter zürcherischen und seit mindestens fünf Jahren im Kanton ansässigen Schweizer Künstlern.

Programm und Situationsplan kostenfrei zu beziehen bei

**E. Mantel, Rigistrasse 4, Zürich 6**

Präsident des Denkmal-Komitees.

Schluss des Wettbewerbes: **31. Oktober 1921.**

## Konkurrenzausschreibung

Ueber die **Maurer-, Zimmer-, Dachdecker-, Spengler- und Malerarbeiten** für den Umbau des Feuerwehrgütermagazins wird hiermit Konkurrenz eröffnet.

Eingabefrist **bis 25. Juli 1921.**

Die bezüglichen Eingabeformulare können bei der Gemeinde-ratskanzlei bezogen werden, wo auch die Pläne zur Einsicht aufliegen.

**Flurlingen**, den 8. Juli 1921.

Der Gemeinderat.

## Patentverwertung

Der Inhaber des schweizer. Patentes Nr. 76587 vom 30. August 1917, betreffend: „**Gemustertes Leder u. Verfahren zur Herstellung der Mustierung**“, wünscht das Patent zu verkaufen, in Lizenz zu geben od. anderweitige Vereinbarungen für die Fabrikation i. d. Schweiz einzugehen.

Anfragen befördert **H. Kirchofer** vormals Bourry-Séquin & Co., Ingenieur- u. Patentanwaltsbureau in **Zürich 1**, Löwenstr. 51.

## Patentverwertung

Die Inhaber der schweizer. Patente Nr. 83126 vom 5. September 1918, betr.: „**Verfahren zur Reinigung des Anthrachinons**“ und Nr. 84768 vom 20. September 1918, betreffend: „**Verfahren zum Sulfurieren aromatischer Kohlenwasserstoffe**“, wünschen die Patente zu verkaufen, in Lizenz zu geben od. anderweitige Vereinbarungen für die Fabrikation i. d. Schweiz einzugehen.

Anfragen befördert **H. Kirchofer** vormals Bourry-Séquin & Co., Ingenieur- u. Patentanwaltsbureau in **Zürich 1**, Löwenstr. 51.

Einige 1000 Kilos

## Bauschrauben

in allen Grössen abzugeben. Anfragen erbeten an **A. Helmann Söhne, Müllheim, Filiale Basel**. Telephon 61.44.

## Patentverwertung

Die Inhaber des schweizer. Patentes Nr. 72675 vom 28. April 1915, betreffend: „**Einrichtung an Vergasermotoren zum Erhitzen des Brennstoffgemisches**“, wünschen das Patent zu verkaufen, in Lizenz zu geben oder anderweitige Vereinbarungen für die Fabrikation i. d. Schweiz einzugehen.

Anfragen befördert **H. Kirchofer** vormals Bourry-Séquin & Co., Ingenieur- u. Patentanwaltsbureau in **Zürich 1**, Löwenstr. 51.

## Patentverwertung

Die Inhaber des schweizer. Patentes Nr. 66557 vom 28. Juli 1913, betreffend: „**Druckluftwerkzeug**“, wünschen das Patent zu verkaufen, in Lizenz zu geben oder anderweitige Vereinbarungen für die Fabrikation in der Schweiz einzugehen.

Anfragen befördert **H. Kirchofer** vormals Bourry-Séquin & Co., Ingenieur- u. Patentanwaltsbureau in **Zürich 1**, Löwenstr. 51.

## VERTRETER

gesucht für Patentartikel zum Besuche von Architekten, Bauunternehmern und Eisenwarengeschäften. — Hohe Provision. — Offerten unter Chiffre Z. B. 2302 befördert **Rudolf Mosse, Zürich.**

## Mietgesuch e. Eimerkettenbaggers

Auf die Periode des nächsten Winterniederwassers — November bis April — wird

### ein grosser Eimerkettenbagger

zu mieten gesucht, entsprechend der Lübecker Type B. Stundenleistung in Kies ca. 100 bis 120 m<sup>3</sup>, grösste Baggertiefe 7 bis 8 m. Mietsdauer 5 bis 6 Monate.

Offerten mit eingehender Beschreibung und unter Beilage von Zeichnungen des Baggers sind zu richten an

**Bauleitung  
der internationalen Rheinbauregullierung  
Rorschach.**

## Wer

**bohrt ein Loch in die Erde von ca. 50 cm Durchmesser und 30 m Tiefe und versenkt darin ein eisernes Rohr.**

Offerten erbeten unter Chiffre Z. G. 2282 an

**Rudolf Mosse, Zürich.**

## Patentverwertung

Die Inhaber des schweizer. Patentes Nr. 49303 vom 16. Juli 1909, betreffend: „**Neuerung in dem Verfahren und in der Einrichtung zur Herstellung von Stahl**“, wünschen das Patent zu verkaufen, in Lizenz zu geben oder anderweitige Vereinbarungen für die Fabrikation in der Schweiz einzugehen.

Anfragen befördert **H. Kirchofer** vormals Bourry-Séquin & Co., Ingenieur- u. Patentanwaltsbureau in **Zürich 1**, Löwenstr. 51.

## Patentverwertung

Die Inhaberin der schweizer. Patente Nr. 84513 vom 28. Oktober 1918, betreffend: „**Verdampfer an Zylindern von Verbrennungskraftmaschinen**“ und Nr. 90003 vom 29. Oktober 1918, betreffend: „**Glühkopfbrenner mit durch eine durchbrochene Platte abgegrenztem Hohlraum**“, wünscht die Patente zu verkaufen, in Lizenz zu geben oder anderweitige Vereinbarungen für die Fabrikation in der Schweiz einzugehen.

Anfragen befördert **H. Kirchofer** vormals Bourry-Séquin & Co., Ingenieur- u. Patentanwaltsbureau in **Zürich 1**, Löwenstr. 51.



**CLICHÉS**  
FÜR KATALOGE, ZEITSCHRIFTEN · REKLAME · etc.

**A. SULZER & CO**  
AUTOTYPEN · STRICHÄTZUNGEN · GALVANOS

ZÜRICH  
TEL. 5.2912

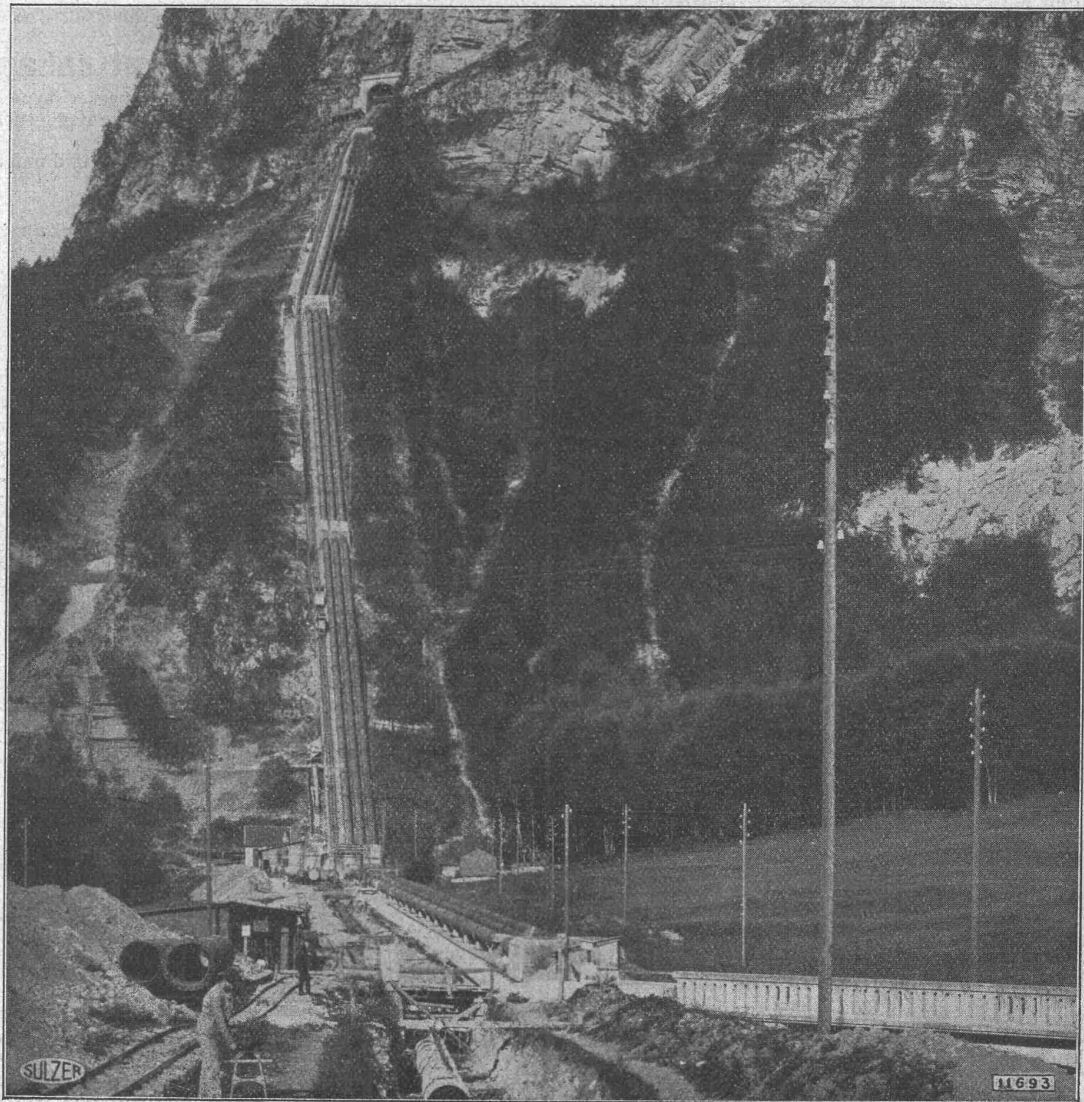
**Alfr. Schmidweber's Erben**  
Zürich 8 — Dietikon

**Innen- und Aussendekorationen  
in poliertem Marmor und Granit**

Goldene Medaille Schweizer. Landes-Ausstellung  
Bern 1914



# SULZER



Hochdruckrohrleitungen des Elektrizitätswerkes Löntsch.

## **Hochdruck - Rohrleitungen** für hydraulische Kraftwerke

In der Schweiz mehr als 22 km Rohre von allen Durchmessern und für Gefälle bis zu 600 Meter im Totalgewicht von 6000 Tonnen ausgeführt.

Gebrüder Sulzer, Aktien-Gesellschaft, Winterthur