

**Zeitschrift:** Schweizerische Bauzeitung  
**Herausgeber:** Verlags-AG der akademischen technischen Vereine  
**Band:** 77/78 (1921)  
**Heft:** 7

## Werbung

### Nutzungsbedingungen

Die ETH-Bibliothek ist die Anbieterin der digitalisierten Zeitschriften. Sie besitzt keine Urheberrechte an den Zeitschriften und ist nicht verantwortlich für deren Inhalte. Die Rechte liegen in der Regel bei den Herausgebern beziehungsweise den externen Rechteinhabern. [Siehe Rechtliche Hinweise.](#)

### Conditions d'utilisation

L'ETH Library est le fournisseur des revues numérisées. Elle ne détient aucun droit d'auteur sur les revues et n'est pas responsable de leur contenu. En règle générale, les droits sont détenus par les éditeurs ou les détenteurs de droits externes. [Voir Informations légales.](#)

### Terms of use

The ETH Library is the provider of the digitised journals. It does not own any copyrights to the journals and is not responsible for their content. The rights usually lie with the publishers or the external rights holders. [See Legal notice.](#)

**Download PDF:** 14.03.2025

**ETH-Bibliothek Zürich, E-Periodica, <https://www.e-periodica.ch>**

# Schweizerische Bauzeitung

WOCHENSCHRIFT

FÜR BAU-, VERKEHRS- UND MASCHINENTECHNIK

GEGRÜNDET VON A. WALDNER, ING. HERAUSGEBER A. JEGHER, ING., ZÜRICH

Verlag: A. & C. Jegher, Zürich — Kommissionsverlag: Rascher & Cie., Zürich und Leipzig

ORGAN

**Abonnementspreis:**

Schweiz 40 Fr. jährlich  
Ausland 50 Fr. jährlich

**Für Vereinsmitglieder:**

Schweiz 32 Fr. jährlich  
Ausland 40 Fr. jährlich  
sofern beim Herausgeber  
abonniert wird

DES SCHWEIZ. ING.- & ARCHITEKTEN-VEREINS & DER GESELLSCHAFT EHEM. STUDIERENDER DER EIDG. TECHN. HOCHSCHULE,

**Insertionspreis:**

4-gespalt. Colonelzeile od.  
deren Raum . 50 Cts.  
Haupttitelseite: 80 Cts.  
Alleinige Inseraten-An-  
nahme: Rudolf Mosse,  
Annoncen-Expedition,  
Zürich, Basel und deren  
Filialen und Agenturen

**SCHWEIZER. TEPPICHFABRIK, ENNENDA (Glarus)**  
 Fabrikation aller Arten Teppiche und Läufer bis zu 2,5 m ohne Naht  
 MILIEUX velours, bouclé, tournai (wilton)  
 VORLEGER und LÄUFER Jute, tapestry, velours, bouclé, tournai (wilton)  
 WASCHTISCHMATTEN und SPIELDECKEN in tapestry und velours  
 Verlangt Schweizerfabrikat, wir weisen gern Firmen nach, die unsere Erzeugnisse führen. . . . . Schützt die nationale Industrie

**Geilinger & Co**  
 Winterthur  
**Eisenhochbau**  
 Fabriküren  
 Schmiedeiserne Fenster

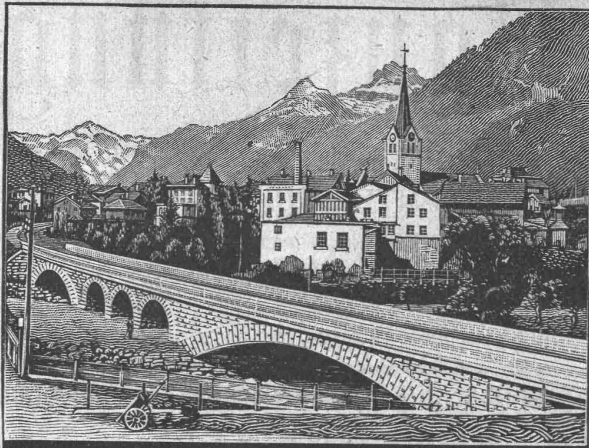


**Baumann, Koelliker & Co.** Elektrische Anlagen  
 Aktiengesellschaft für elektrotechnische Industrie  
 Zürich 1  
 jeder Art

Aktiengesellschaft SKF-Kugellager, Zürich  
**NORMA SKF NORMA**  
 Kugellager Rollenlager

Eisenbeton-Bauten aller Art  
 Ganze Fabrikanlagen, Lagerhäuser, Silos  
 Reservoirs, Brücken, Druckleitungen etc.  
**Favre & Cie**  
 Zürich 2

**PERSONEN- & WAREN-AUFZÜGE** nach bewährtem System  
 für jede Leistung und Betriebsart  
 Schweiz. Wagonsfabrik Schlieren A. G., Schlieren-Zürich  
 Telephon: Selnau 11.15  
 Telegr.: Wagonsfabrik Schlieren



Eisenbahnbrücke ü. d. beiden Lintharme i. Schwanden

## Heinrich Brändli, Horgen

Asphalt-, Dachpappen- und Holzcementfabrik

erstellt:

Asphaltarbeiten für jeden Bedarf

=== bei Hoch- und Tiefbauten ===

**Spezialität: Asphalt-Isolierungen** für wasserdichte Abdeckungen von Brücken, Viadukten, Gewölben, Ueber- und Unterführungen jeglicher Art; bei Eisenbahn- u. Strassenbauten nach **System Heinrich Brändli**, in bestbewährten Ausführungen. Sorgfältige Bedienung. Sichere Garantie-Üebnahme. Feinste Referenzen.

Telegr.-Adresse: **Heinrich Brändli, Horgen** — Telephon Nr. 38

## Das Ideal aller Gerüste (ohne Stangen)

ist das

# BLITZ GERÜST

Grosse Vorteile gegenüber allen Konkurrenzsystemen bei Neubauten, Renovationen. Mietweise Erstellung für Maurer, Steinhauer, Spengler, Malerarbeiten usw. usw. durch:  
**Schweiz. Gerüstgesellschaft A.-G. Zürich 7**

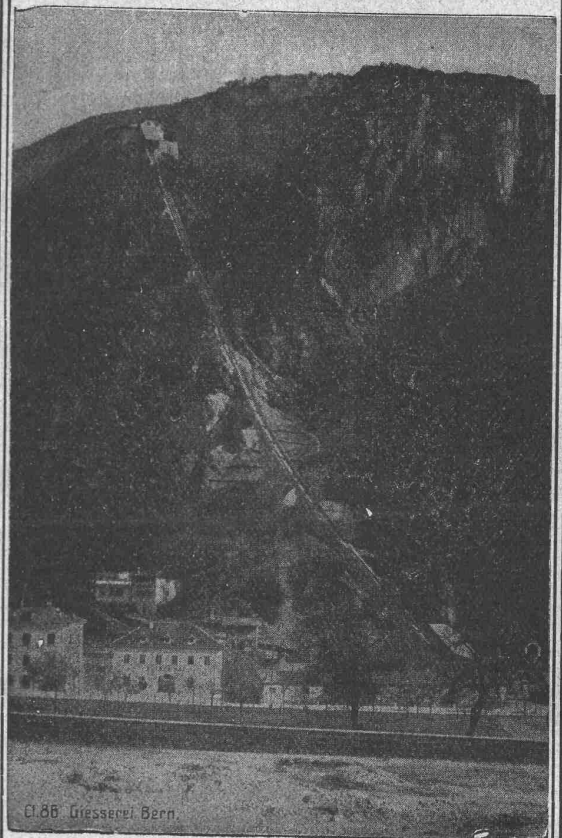
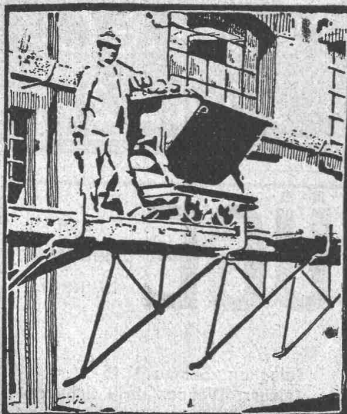
Steinwiesstr. 86 — Tel.: Hott. 2134 — Telegr.-Adr.: Blitz-Gerüst

und durch folgende Baugeschäfte

Zürich: Fletz & Leuthold  
Zürich: Fr. Erlsmann  
Winterthur: M. Häring  
Andelfingen: E. Landolt-Frey

Bern: G. Rieser  
Luzern: E. Berger  
Bubikon: A. Oetiker  
Basel: W. Marck  
Glarus: Rud. Stüssy-Aebly  
Genf: Ed. Cuénod S. A.  
Neuhausen: Jos. Albrocht  
Herisau: Joh. Müller  
St. Gallen: Sgrist, Merz & Co.

Olten: Otto Ehrensperger  
Rheinfelden: F. Schär  
Solothurn: F. Valli



11.86 Giesserei Bern.

liefert als Spezialität:

## Standseilbahnen

für

Personenbeförderung  
(auch Gütertransport)

für Wasserballast, Motorbetrieb, insbesondere durch elektrischen Motor

89 Ausführungen

Andere Spezialitäten der Firma:

Zahnstangen für Bergbahnen, Eisenbahnmaterial  
Schützenanlagen und Wehreinrichtungen  
Hebezeuge

Allgem. Maschinenbau

Telegramme: Giesserei Bern. Telephon 1066.

# DEMAG

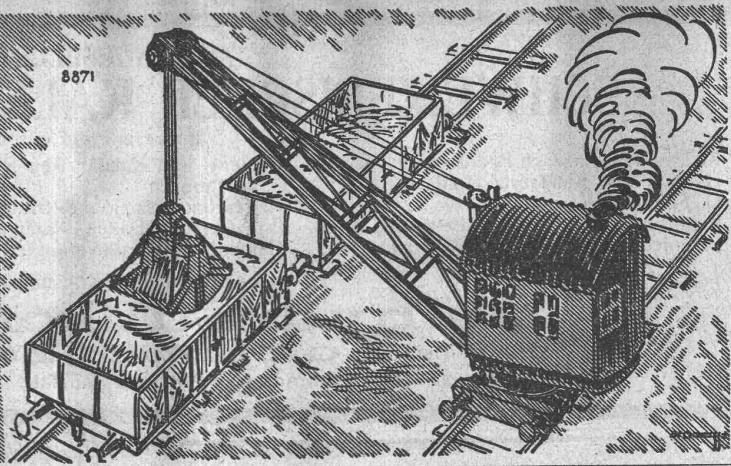
## Normale Dampfdrehkrane und Greifer.

Sofort ab Lager lieferbar.

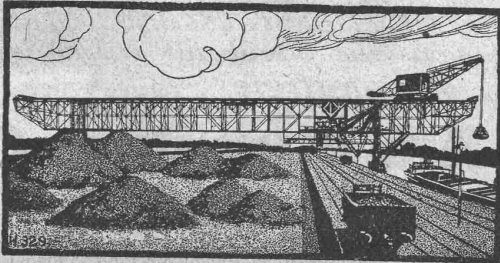
Vertreter für die Schweiz:  
Maschinen-Ingenieur **M. ten Bosch**, Zürich 2  
Waffenplatzstrasse 69.

# DULSBURG

8871



# Esslingen



## Elektr. betriebene Krane

für alle

Betriebsverhältnisse

Verladebrücken, Selbstgreifer

Schiebebühnen, Rangieranlagen

elektrische Lokomotiven

1425

München

## Maschinenfabrik Esslingen

Vertreter: Alfred Keller, Ingenieur, Bern-Wabern



## FLOTTMANN & CIE. ZÜRICH

EMIL HUBER 20

# Hetzer-Construktionen

Ueberdeckte Fläche in der Schweiz rund 230,000 m<sup>2</sup>

Offertstellung und Ausführung durch

Schweiz. A.-G. für Hetzer'sche Holzbauweisen, Zürich I.

## AKTIENGESELLSCHAFT SCHWEIZERISCHER KALKFABRIKEN ZÜRICH

umfassend die Fabriken:

Kalkwerk Schinznach-Bad Knoblauch  
Hydraulische Kalkfabrik Holderbank  
G. Spühler, Rekingen  
Kalk- und Zementfabriken Bekenried A.-G.  
Ingenieur Borner & Co., Wallenstadt

Zement- und Kalkfabriken R. Vigler A.-G.  
Luterbach  
K. Hürlimann's Söhne, Brunnen  
Jura Zementfabriken, Aarau  
Zement- und Kalkwerk Liesberg A.-G.

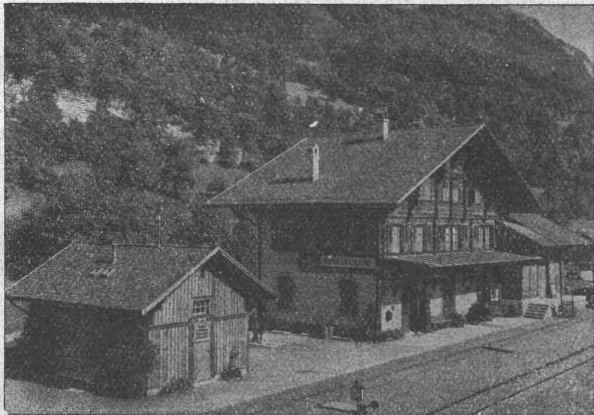
Hydraulische Kalk- u. Gipsfabrik Bärschwil  
Gips-Union A.-G. Zürich  
Schweiz. Zementindustrie-Ges., Heerbrugg  
Vereinigte Zementfabriken Rozloch A.-G.  
Gips- und Kalkwerke Konolfingen

empfiehlt den Konsumenten ihren

### Ia hydraulischen Kalk.

Verkaufsstelle: **E. G. Portland, Zürich.** Bureau: **Seldengasse 9.**

Telegramm-Adresse: **Portland, Zürich.** Telefon-Nr.: **Selnau 285.**



Station der Brienzseebahn.  
Eternit-Doppeldach, kupferbraun.

## Eternit Niederurnen

### J. SCHMIDHEINY & Co. HEERBRUGG (KANTON ST. GALLEN)

liefern **salpeterfreie**

**Backsteine** aller Arten, von grösster Druckfestigkeit. Festigkeit gemäss den Normalien des Schweiz. Ingenieur- u. Architekten-Vereins wird mindestens garantiert.

**Poröse Platten** für Scheidewände, Boden- und Wandbeläge. Sehr leichtes, nagelbares, vollständig schallsicheres Produkt. Bester und billigster Ersatz für Kork usw.

**Decken-Hohlkörper** System Simplex  
**Bedachungs-Materialien** System Pfeifer  
naturrot und engobliert

Referenzen, Muster und Prüfungsatteste  
stehen zur Verfügung.

*Unsere  
gerippten*

## Patent- Harfsteine

*Spezial-Kalksandsteine  
sind das Ideal für trockenes  
Salpeterfreies Mauerwerk*

**A.-G. Hunziker & Co.**  
ZÜRICH - BRUGG - OLTEN.

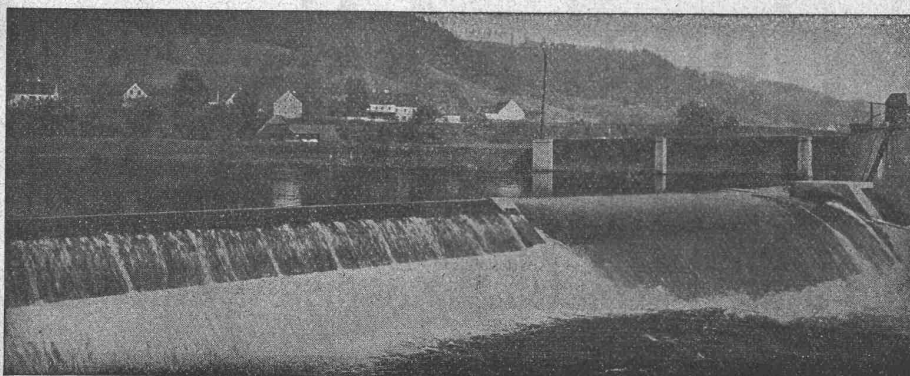
### Fein- und elektro-mechan. Werkstätte E. Dürsteler, Zürich 3

Aemlerstrasse 82a — Telefon Selnau 47.91

#### Fabrikation und Reparatur

elektr. und mechan. Apparate, Klein-Maschinen  
elektr. Läutwerke, Alarmglocken, Telephone  
Massenartikel jeder Art.

Spezialität: Kleinwicklerei, Widerstands- und  
Magnetspulen, Stanzartikel



## Hydr. Dachwehr

patentiert  
bestens bewährt b. starkem Geschiebe  
und Eisgang.

Nebenstehend: Dachwehr des  
Elektrizitätswerkes Bruck an der Mur  
Automat. Abflussregulierung  
Saugüberfälle etc.

Ingenieurbureau  
**Huber & Lutz, Zürich.**

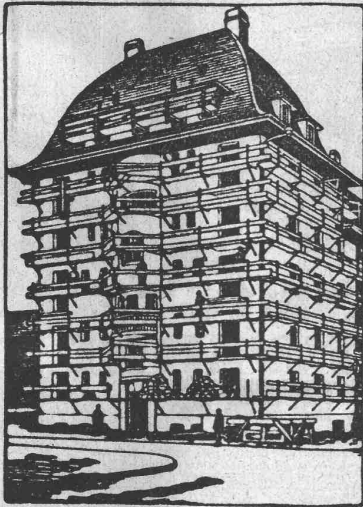
# SIGNALANLAGEN und EISENBAHN-SICHERHEITSAPPARATE

Elektro-pneumatische, elektr. u. elektro-mechanische **Stellwerkapparate, Automatische Blockvorrichtungen**

durch Gleich- oder Wechselstrom betätigt. Wiederholung der Signale auf den Lokomotiven. Schwingende Warnungssignale für Bahnübergänge, Relais. Laschen für isolierte Schienen. Kontrollumschalter. Zugmeldeapparate etc.

**COMPAGNIE GENERALE DE SIGNALISATION** 23, Rue d'Athènes PARIS.

Vertreter für die Schweiz: **G. P. Skipworth**, Ingenieur, Marktgasse 50, Bern.



Ansicht eines eingerüsteten Hauses

## Keine Gerüststangen mehr bei Verwendung des patent. Universal-Gerüstträger „Herkules“

Einfachstes und schnellstes Verfahren im Eingerüsten.

### Hauptvorteile gegenüber allen heutigen Systemen:

1. Die Gerüststangen fallen weg, nichts beengt den Platz am Gebäude; rasche Montage und Wegnahme der Gerüstträger.
2. Einfache Handhabung, Zusammenlegbarkeit, daher keine Spezialarbeiter erforderlich; bequemes Transportieren.
3. Hohe Tragkraft bei unbegrenzter Wiederverwendbarkeit der Träger.
4. Keine Eisenbestandteile im Mauerwerk, daher keine Rostflecken im Verputz zu gewärtigen.
5. Ueberall verwendbar; in Backstein-, Bruchstein- und Haustein-Mauerwerk leicht anzubringen.
6. Festes Eingreifen im Mauerwerk durch Spezialvorrichtung, die ein Schwanken oder Herausziehen aus der Mauer verunmöglicht.

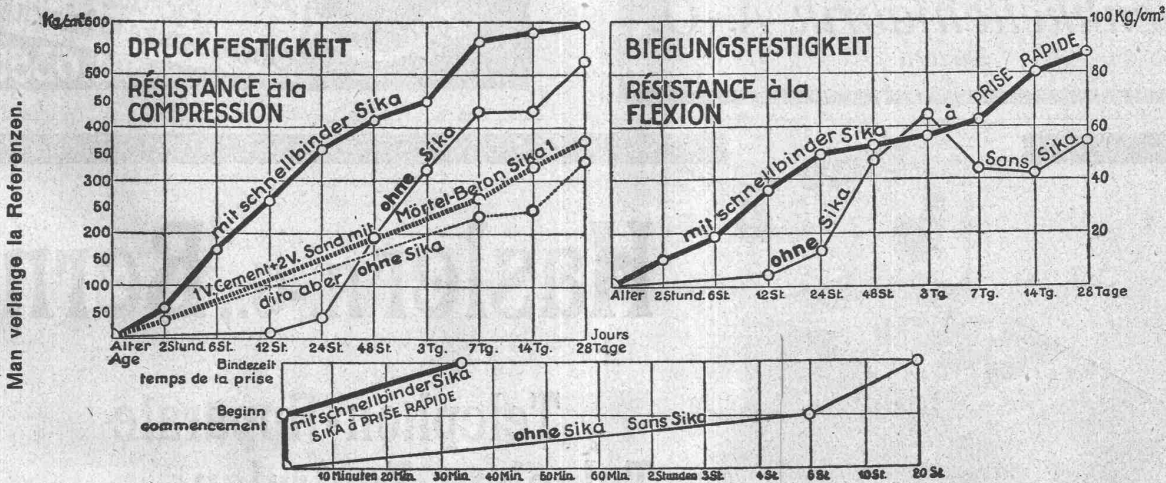
Kein Hausbesitzer, Architekt oder Baumeister versäume seine Neubauten, sowie bestehende Häuser für Reparaturen mit dem bestbewährten „Herkules-Gerüst“ (ohne Stangen) zu versehen!  
 Uebernahme kompletter Gerüstungen, Reparaturen und Verputzarbeiten. Verkauf- oder mietweise Ueberlassung der „Herkules-Träger“ für Putz-, Spengler-, Maler- und Bildhauergestelle etc.

Verlangen Sie weitere Auskunft bei

**Heinrich Hatt-Haller, Zürich**

Hoch- und Tiefbau-Unternehmung

# SIKA-Dichtungs- und Härtingsresultate von der Eidgenössischen Materialprüfungsanstalt Zürich



Die Probekörper wurden von der Anstalt selbst angefertigt. **Wasserdruk-Pröben:** Bei Maximaldruck des Apparates (6 Atm.) blieben die Proben trocken. Mit schnellbindender Sika kann während grossem Wasserdruk abgedichtet werden, selbst mittels Anstrichen.

**KASP. WINKLER & C<sup>IE</sup>, ALTSTETTEN-ZÜRICH.**

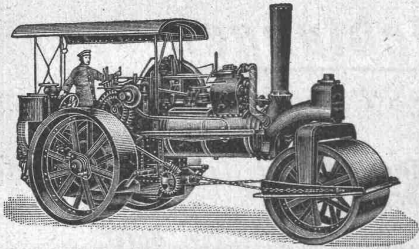
Telephon: Selnau 3963

Fabrikation und Vertrieb chem.-bautechnischer Präparate.

Telegr.: Sika Zürich

# R·U·B·A·G

Rollmaterial u. Baumaschinen  
Seidengasse Nr. 16, ZÜRICH



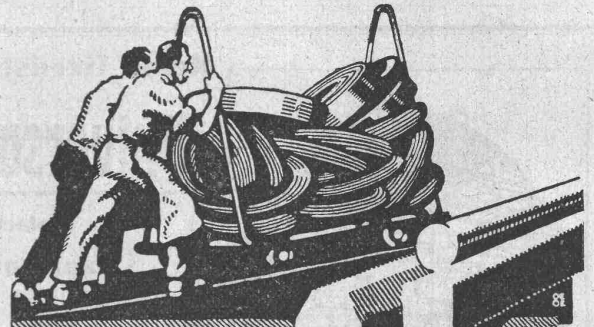
## Satt- und Heißdampf- Straßenwalzen

modernste Ausführung von 5 bis 20 t  
kurzfristig lieferbar

**Kranenseile**  
**Transmissionsseile**  
erstklassig, aus bestem italienischem Kernhanf, ferner  
**imprägnierte, wetterfeste**  
**Gerüstseile**  
**Dichtungsstricke**

roh und imprägniert in jeder Dicke. — Verlangen Sie  
Muster und Preise von der mechanischen Seltwaren-,  
Bindfaden und Riemenfabrik

**Meister & Comp., Rüegsau (Kt. Bern).**  
Gegründet 1869.



## VEREINIGTE DRAHTWERKE A.G. BIEL

EISEN & STAHL  
BLANK & PRÄZIS GEZOGEN, RUND, VIERKANT, SECHSKANT & ANDERE PROFILE  
SPEZIALQUALITÄTEN FÜR SCHRAUBENFABRIKATION & FACONDREHEREI  
BLANKE STAHLWELLEN, KOMPRIMIERT ODER ABGEDREHT  
BLANKGEWALZTES BANDEISEN & BANDSTAHL  
BIS ZU 300 mm BREITE  
VERPACKUNGS-BANDEISEN  
GRÖßER AUSSTELLUNGSPREIS SCHWEIZ-LANDESAUSSTELLUNG BERN 1914

*Gall'sche Ketten*  
*Transmissionsketten*  
*Automobil-, Motorrad- u.*  
*Veloketten*  
*Kettenräder etc.*  
liefert in allen Dimensionen  
**Gelenkkettenfabrik A.-G.**  
*Luzern*

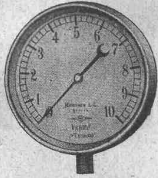
**Clichés**  
*Armbruster &  
Söhne*  
*Obere Säune 19, Zürich*  
**Tel. 6365**



# Hasler A.-G., Bern

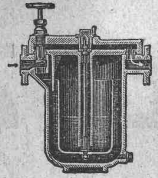
Telephon-Apparate  
Telephon-Zentralen  
Telephon-Anlagen

jeden  
Umfanges



**MANOMETER A.-G.,** Stampfenbachstrasse 61, Zürich  
Lager und Fabrikation von S. & B.-Armaturen

Manometer, Dynamometer, Thermometer, Zugmesser mit und ohne Registrierung.  
Injektoren, Pumpen, Elevatoren. — Indikatoren. — Dampfmesser.  
Ventile, Wasserstände, Kondensstöpfe, Hähne etc.  
Schmierapparate, Kontroll- und Prüfungsapparate.



**Sie sparen**

25% Material und Löhne durch Verwendung von unseren erstklassigen Schilfrohr-Geweben für absolut rissfreie Gipsdecken.  
Offerten u. Muster.

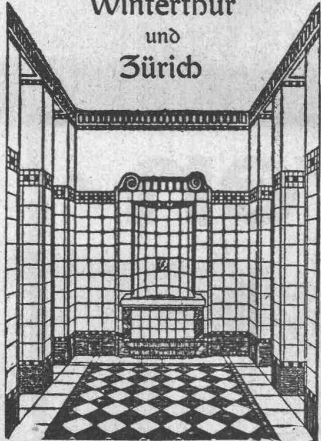
**Vereinigte Schilfwebereien**

E. G.

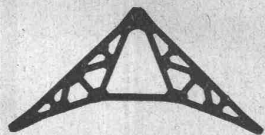
Zürich 1, Peterstrasse 20

Telephon Selnau Nr. 78.28

**Georg Streiff & Co.**  
Winterthur  
und  
Zürich



Spezialgeschäft für keramische Boden- und Wandbeläge



**EISEN:  
KONSTRUKTIONEN**

*Brücken, Ständer,  
Dachkonstruktionen  
Kittlose  
Glasbedachungen  
Bau- und Kunst-  
Schlosserarbeiten*

**GEBRÜDER TUCHSCHMID  
FRAUENFELD**

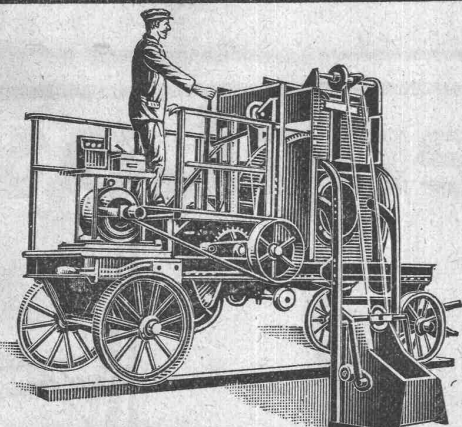


**Pohlig**

**Bandförderer  
Pendelbecherwerke  
Stahlbänder  
Becherwerke  
Transport- und  
Verlade-  
vorrichtungen  
jeder Art**

Generalvertretung für die Schweiz:  
**Fr. Waldherr, Zürich**  
Seefeldstr. 120.

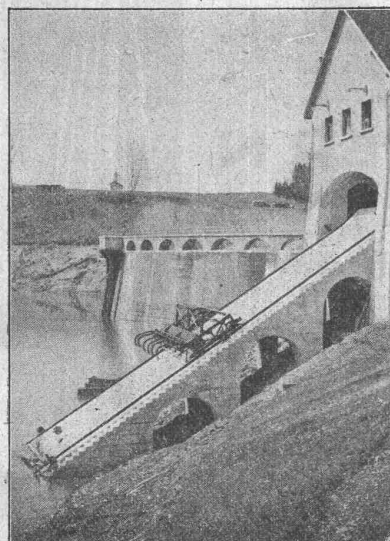
**J-Pohlig A-G-Cöln**



**Betonmischmaschinen**  
in  
Kauf und Miete

**Beton- und Mörtelmischer**  
von 40 bis 50, 80 bis 100, 200 m<sup>3</sup> Tagesleistung  
mit oder ohne Materialaufzug  
mit oder ohne kombinierte Bauwinde  
zu billigsten Fabrikpreisen

**J. Brun & Cie., Nebikon  
Maschinenfabrik**



**ATELIERS DE CONSTRUCTIONS MÉCANIQUES  
LÉON JONNERET & FILS AÎNÉ, GENÈVE**

SPÉCIALITÉS:

**Appareils dégrilleurs**  
brevetés pour prises d'eau

**Râteaux mécaniques**  
brevetés semi-automatique  
pour usines à basse chute

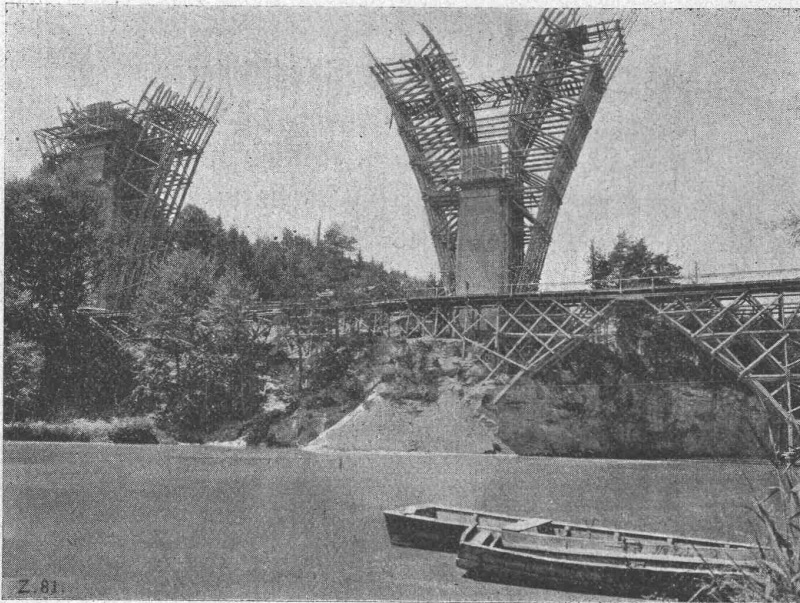
Etudes, plans et devis sur demande

Entreprises Electriques Fribourgeoises Prises d'eau  
de la Jogne  
Appareil dégrilleur semi-automatique descendant à  
35 mètres de fond.



# Ed. Züblin & C<sup>ie</sup> A.-G., Zürich - Basel

## Ingenieurbureau und Bauunternehmung

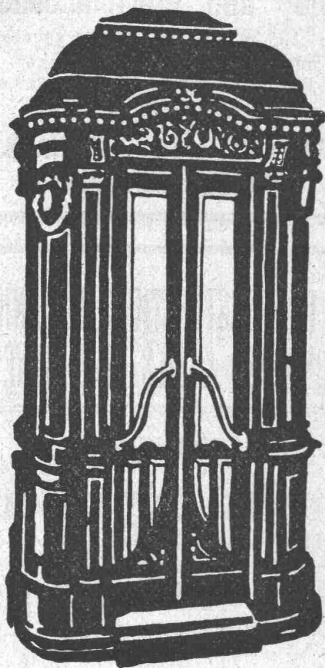


Z. 81

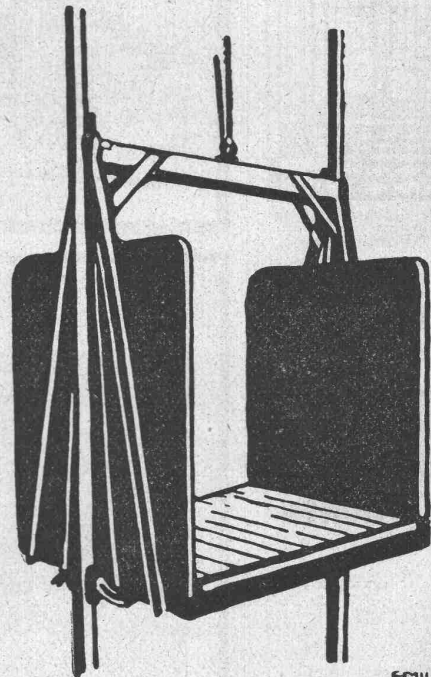
Pérollesbrücke in Fribourg. Aufnahme vom 4. Juli 1921.

- Eisenbetonpahlrammungen
- Druckluftgründungen
- Wasserbauten
- Brücken in Beton u. Eisenbeton
- Silos und Lagerhäuser
- Erztaschenanlagen
- Hochbauten aller Art

# Personen-Lasten-



**SCHINDLER**  
**Ü.CIE.**  
**LUZERN**  
 GEGRÜNDET  
 1874  
 5000 ANLAGEN AUSGEFÜHRT



EMIL HUBER-19.

# AUFZÜGE