

**Zeitschrift:** Schweizerische Bauzeitung  
**Herausgeber:** Verlags-AG der akademischen technischen Vereine  
**Band:** 77/78 (1921)  
**Heft:** 4

## Werbung

### Nutzungsbedingungen

Die ETH-Bibliothek ist die Anbieterin der digitalisierten Zeitschriften. Sie besitzt keine Urheberrechte an den Zeitschriften und ist nicht verantwortlich für deren Inhalte. Die Rechte liegen in der Regel bei den Herausgebern beziehungsweise den externen Rechteinhabern. [Siehe Rechtliche Hinweise.](#)

### Conditions d'utilisation

L'ETH Library est le fournisseur des revues numérisées. Elle ne détient aucun droit d'auteur sur les revues et n'est pas responsable de leur contenu. En règle générale, les droits sont détenus par les éditeurs ou les détenteurs de droits externes. [Voir Informations légales.](#)

### Terms of use

The ETH Library is the provider of the digitised journals. It does not own any copyrights to the journals and is not responsible for their content. The rights usually lie with the publishers or the external rights holders. [See Legal notice.](#)

**Download PDF:** 01.04.2025

**ETH-Bibliothek Zürich, E-Periodica, <https://www.e-periodica.ch>**

# Schweizerische Bauzeitung

**Abonnementspreis:**

Schweiz 40 Fr. jährlich  
Ausland 50 Fr. jährlich

**Für Vereinsmitglieder:**

Schweiz 32 Fr. jährlich  
Ausland 40 Fr. jährlich  
sofern beim Herausgeber  
abonniert wird

**WOCHENSCHRIFT**

**FÜR BAU-, VERKEHRS- UND MASCHINENTECHNIK**

GEGRÜNDET VON A. WALDNER, ING. HERAUSGEBER A. JEGHER, ING., ZÜRICH

Verlag: A. & C. Jegher, Zürich — Kommissionsverlag: Rascher & Cie., Zürich und Leipzig

**ORGAN**

**Insertionspreis:**

4-gespalt. Colonelzeile od.  
deren Raum . 50 Cts.  
Haupttitelseite: 80 Cts.  
Alleinige Inseraten-An-  
nahme: Rudolf Mosse,  
Annoncen-Expedition,  
Zürich, Basel und deren  
Filialen und Agenturen

DES SCHWEIZ. ING.- & ARCHITEKTEN-VEREINS & DER GESELLSCHAFT EHEM. STUDIERENDER DER EIDG. TECHN. HOCHSCHULE.

## EISEN UND BACKSTEINE BERN

Telephon: 17.14

Bureau: Effingerstrasse 19

Lager: Effingerstrasse 92

**Betonrundeisen**  
**Träger I und U**  
**Breitflanschträger**  
**Gas- und Wasserleitungsröhren**  
etc. etc.

**Backsteine**  
**Ziegelwaren** jeder Art  
Deckensteine für armierte Betondecken (div. Systeme).  
Spezialität: **Berna-Hohlblockstein**  
25/25/13 1/2 cm. Vorteilhaftester Baustein. Keine durch-  
gehende Fugen, beste Isolation gegen Kälte- und  
Wärmedurchgang.

## Eisenkonstruktionen

Brücken, Hochbauten, Maste, Reservoirs, Krane, Blecharbeiten etc.

**Wartmann, Vallette & Cie., Brugg.** (Filiale in Genf.)



## Baumann, Koelliker & Co.

Aktiengesellschaft für elektrotechnische Industrie

Zürich 1

**Freileitungsbau**

GEGR 1883

**BAUM**

1500 ARBEITER

Transportanlagen für Massengüter ~ Aufzüge ~

Apparate für die chem. Industrie

Zerkleinerungsmaschinen

Brikettierungsanlagen

Kohlen- und Koksauflbereitungsanlagen

eigene Versuchswäsche

**MASCHINENFABRIK BAUM A-G ES. HERNE i.W.**Vertreten durch: **RICHARD u. SPECKEN, ZÜRICH 8 Seefeldstrasse 86**

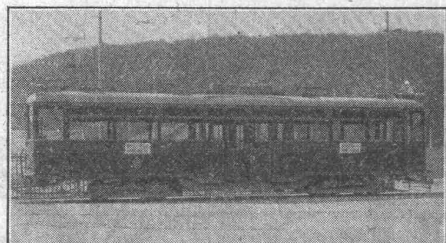
SOCIÉTÉ ANONYME DES  
ATELIERS DE SECHERON  
GENÈVE

CAPITAL: 10 MILLIONS DE FRANCS

## TRACTION ÉLECTRIQUE

LOCOMOTIVES  
TRAMWAYS  
TRACTEURS

## MATERIEL ÉLECTRIQUE

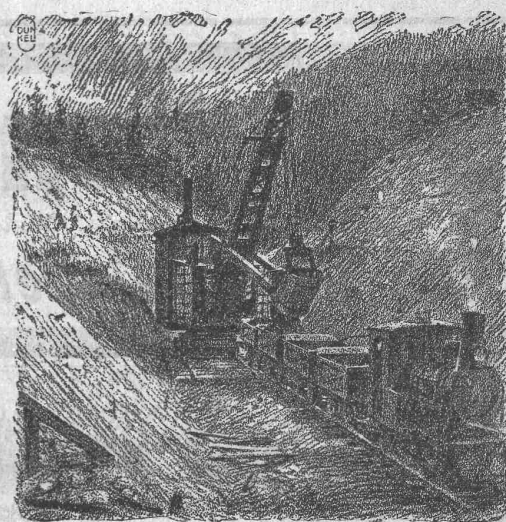


NOUVELLE AUTOMOTRICE de la Cie. GENEVOISE des  
TRAMWAYS ÉLECTRIQUES

**Löffel-Bagger**

Menck &amp; Hambrock

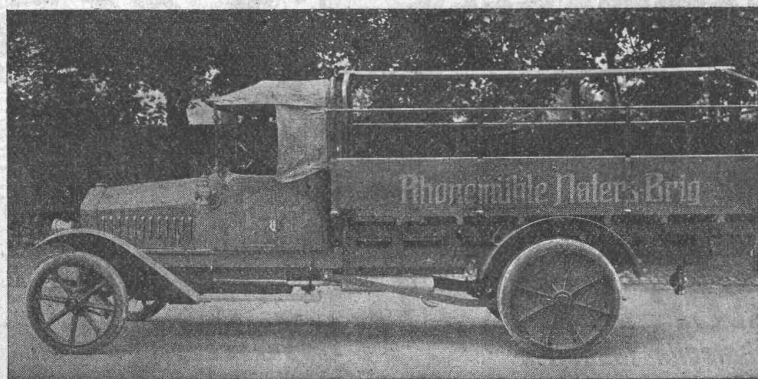
Altona-Hamburg



Vertreter für die Schweiz:

**Fritz Marti A.-G., Bern**

Rollbahn-Material — Baulokomotiven  
Baumaschinen aller Art

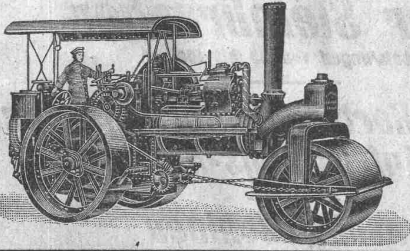


Lastwagen, 2 bis 5 t Tragkraft  
Seiten- u. Rückwärtskipper  
Omnibusse, Traktoren  
Anhänger, Feuerspritzen  
Strassensprengwagen

**Motorwagenfabrik Berna A.-G.**  
Olten (Schweiz)

# R·U·B·A·G

Rollmaterial u. Baumaschinen  
Seidengasse Nr. 16, ZÜRICH



## Satt- und Heißdampf- Straßenwalzen

modernste Ausführung von 5 bis 20 t  
kurzfristig lieferbar

### FAVARGER & C<sup>o</sup> S.A.

Neuchâtel (Suisse)

Maison fondée en 1860 par Hipp

#### HORLOGERIE ELECTRIQUE

Système breveté d'unification électrique de l'heure pour Villes, Gares, Fabriques, Ecoles, Universités, Hôtels, Bureaux, Casernes etc.

#### HORLOGES-MÈRES

à petite, moyenne, et grande capacité (jusqu'à 500 cadrans)

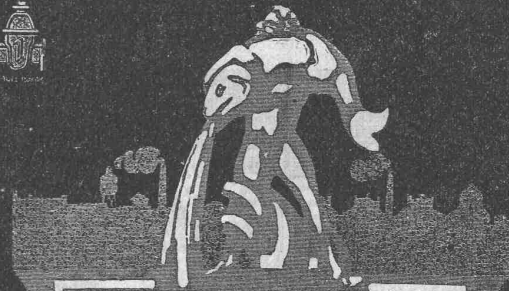
#### RÉCEPTRICES

de tous diamètres (depuis 0,10 cm à 3 m et plus sans relais)

#### SIGNAUX HORAIRES AUTOMATIQUES

(acoustiques, optiques, enregistrés)

Fournisseurs de nombreuses Villes et chemins de fer suisses et étrangers



Flügelradmesser

Woltmannmesser

Volumenmesser

Venturimeter

Partialmesser

Spezialmesser

für Petroleum, Oel, Benzin, Spiritus etc.

Kesselspeisemesser

Pressluftmesser

Elektr. Registrier-Apparate

für momentane und gesamte Durchflussmengen

### BOPP & REUTHER

Armaturen- Pumpen- u. Wassermesser- fabrik

MANNHEIM-WALDHOF

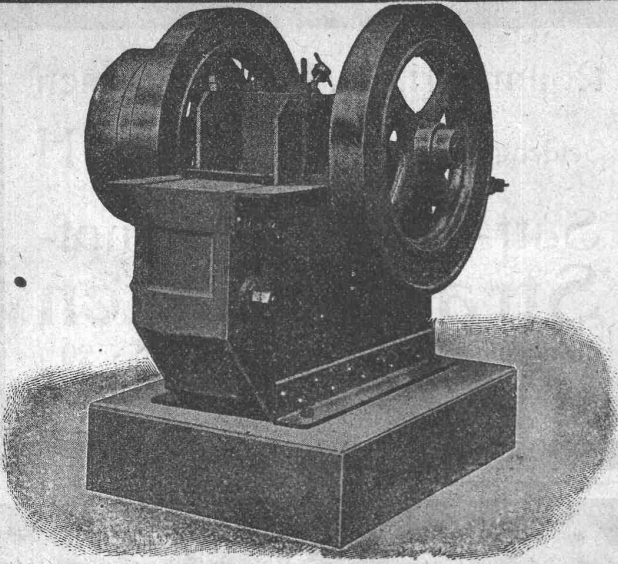
Vertreter: Dr. Hoigné, vorm. Schoch & Co., Zürich, Münsterhof 14

## MANNESMANNRÖHREN-WERKE DÜSSELDORF



# Rohre für Turbinenleitungen

Vertreter für die Schweiz: ERNST DEFFNER, ZÜRICH, Frohburgstrasse Nr. 54



**Robert Aebi & Co**  
 Gegründet 1880 **Zürich** Gegründet 1880

**Neuer Steinbrecher**  
 für Leistungen von 30 bis 100 m<sup>3</sup>

**Komplette Hartzerkleinerungs- und  
 Kies-Aufrüstungs-Anlagen**

**Waschmaschinen**

**Hebezeuge**

**OTIS**  
**AUFZÜGE**

Neu normalisiert  
 Neu typisiert

Mehr als 80000 Aufzüge geliefert

Größte Anlage des Kontinents:  
 Elbtunnel Hamburg.

Größte Anlage der Welt:  
 Ufergrundbahn London.

Größte Förderhöhe:  
 Woolworth Gebäude New York.

**OTIS AUFZUGSWERKE**  
 WAEDENSWIL Kostenanschläge Ingenieurbesuch

**FLOTTMANN**  
 & CIE.  
 ZÜRICH

EMIL HUBER 20

AKTIENGESELLSCHAFT  
**SCHWEIZERISCHER KALKFABRIKEN ZÜRICH**

umfassend die Fabriken:

Kalkwerk Schinznach-Bad Knoblauch  
 Hydraulische Kalkfabrik Holderbank  
 G. Spühler, Rekingen  
 Kalk- und Cementfabriken Beckenried A.-G.  
 Ingenieur Borner & Cie., Wallenstadt

Cement- und Kalkfabriken R. Vigier A.-G.,  
 Luterbach  
 K. Hürlimann's Söhne, Brunnen  
 Jura Cementfabriken, Aarau  
 Cement- und Kalkwerk Liesberg A.-G.,  
 empfiehlt den Konsumenten ihren

Hydraulische Kalk- und Gypsfabrik Bärschwil  
 Gips-Union A.-G. Zürich  
 Schweiz. Cementindustrie-Ges., Heerbrugg  
 Vereinigte Zementfabriken Rozloch A.-G.  
 Gips- und Kalkwerke Konolfingen

**Ia hydraulischen Kalk.**

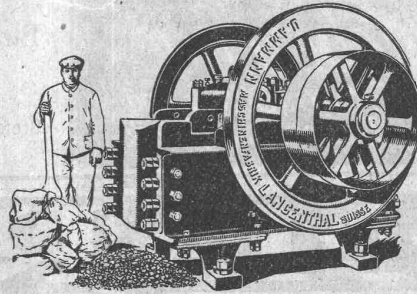
Verkaufsstelle: **E. G. Portland, Zürich.** Bureau: Seidengasse 9.  
 Telegramm-Adresse: Portland, Zürich. Telefon-Nr.: Selnau 285.



Hohe  
Arbeitslöhne  
erspart  
Rangier-Anlage  
Waggon - Mobile  
Baldegg  
(Luzern)

# U. Ammann, Langenthal

Spezialfabrik für den Bau moderner  
Hartzerkleinerungsmaschinen  
Stabile, fahrbare und Automobil-Steinbrecher  
in 20 verschiedenen Typen und Grössen.



Steinbrech-  
Walzwerke  
Elevatore  
Transmissionen  
Mühlen  
Sämtliche  
Strassenbau-  
maschinen

# Sponagel & Co

Zürich

## Baumaterialien

Spezialität: Boden- und Wandplattenbeläge

# Litosilo

gestampfter, fugenloser

## Kunstholz Bodenbelag

in 20jähriger Praxis bewährt.

Ch. H. Pfister & Co., Basel

**37**

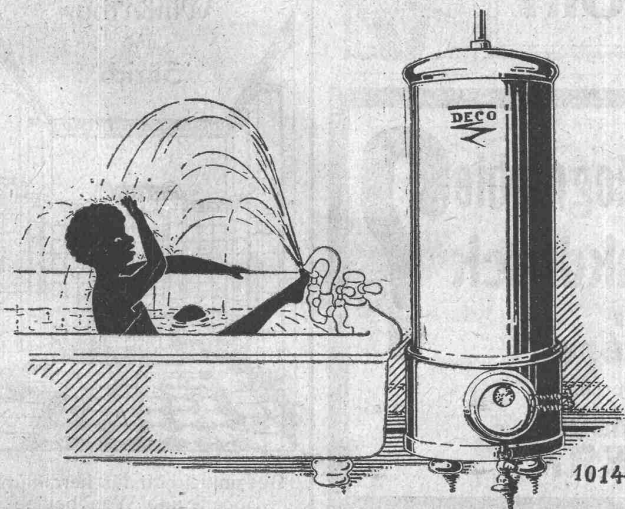
## Rappen kostet ein Bad

bei einem Strompreis von 6 Rappen  
per Kilowattstunde mit dem elektrischen

# Heisswasserspeicher

DECO

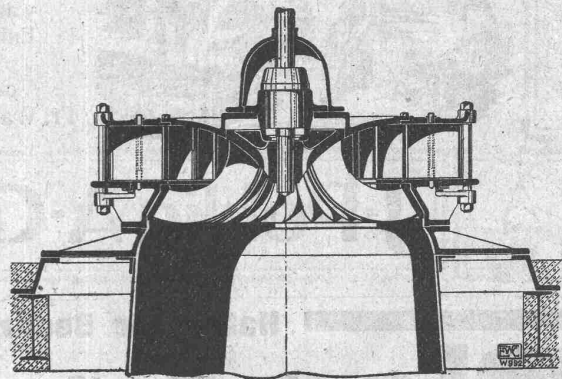
A.-G. für sanitäre Anlagen Küssnacht-Zürich.



1014

# ESCHER WYSS & C<sup>IE</sup>

Zürich



# Wasser-Turbinen

System „Francis“ und Tangential-Freistrahlräder

Komplette Hochdruck-Rohrleitungen  
Druck- u. Geschwindigkeits-Regulatoren

35/20



**J. Brun & Co.**  
*Nebikon*  
Telegr.: BrunNebikon Teleph. 12

**Hebezeuge**  
Ketten-, Stiften- und  
Baumaschinenfabrik

Moderne  
**Hebezeuge**

Faschenzüge, Laufkatzen  
Laufwinden, Fusswinden  
Wellenböcke, Bauwinden  
Stockwinden, Wandwinden

sowie

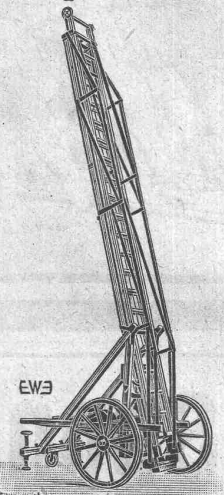
Bindketten, Galketten  
kalibrierte Ketten usw.

prompt und billig.

Stets grosser Lagervorrat in kuranten  
Hebezeugen und Ketten

**PATENT-ANWÄLTE**  
**E. BLUM & Co** DIPL. INGENIEURE  
GEGRÜNDET 1878 - ZÜRICH - BAHNHOFSTR. 74

**Leitern**  
für Montage und Feuerwehr



EWS

liefert Schlauch- u. Feuerwehr-  
Gerätefabrik  
**EHRMANN, WÄDENSWIL.**

**M. MARUM**  
G. — M. — B. — H.  
*Eisengroßhandlung*  
**Mannheim**



Telegr. Adr. MARUM  
Fernruf Nr. 7000-7002

Aus Vorrat  
**Neue nahtlose Siederöhren II. Wahl**  
in allen Abmessungen u. Wandstärken für jeden Zweck.  
Anfragen erbeten.



Unsere  
**Hand-  
hängebahnen**

durchfahren Kurven mit den  
kleinsten Radien. Die Dreh-  
scheiben und Weichen wer-  
den durch den Hängebahn-  
wagen selbsttätig umgestellt.  
Entgleisen der Wagen un-  
möglich.

Generalvertretung für die Schweiz:  
Fr. Waldherr, Zürich, Seefeldstr. 120.

**J-Pohlig A-G-Cöln**

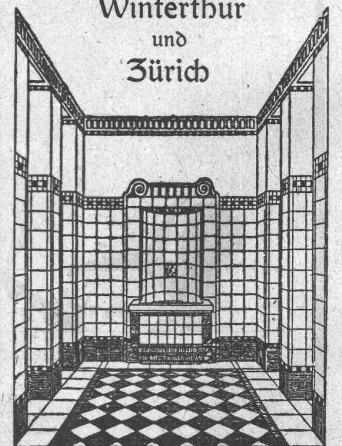
PREISLISTEN  
GRATIS.



**HEIZÖFEN**  
für  
Jeden Bedarf  
**Ofenfabrik**  
Surree

Grösste Ofenfabrik  
der Schweiz.  
Eigene bewährte  
Konstruktionen.

**Georg Streiff & Co**  
Winterthur  
und  
Zürich



Spezialgeschäft für keramische  
Boden- und Wandbeläge

Haben Sie Bedarf an

**Plan-Kopien, Heliographie?**  
**Plandruck, Zinkdruck?**

ein- oder mehrfarbig  
**oder technischen Papieren**

Sie werden reell und gewissenhaft bedient durch die  
**Lichtpaus- und Plandruck-Anstalt**  
**ED. AERNI-LEUCH, BERN**



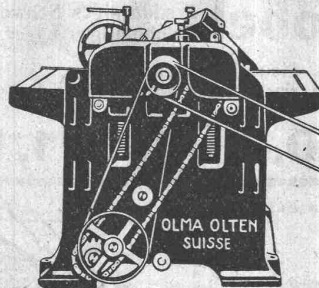
# A.-G. Olma Landquarter Maschinenfabrik Olten

Verkaufs-Bureau: FISCHER & SÜFFERT, BASEL

Dicken-Hobelmaschinen  
für 450 bis 900 mm Hobelbreite

**Neueste Konstruktion**  Patent  
Nr. 85104

Auslandspatente angemeldet



Einriemen-Antrieb

Veränderlicher  
Friktions vorschub

**G. Meidinger & Co.**  
Basel

Hoch- und Niederdruck-  
**Zentrifugal-  
Ventilatoren**  
für alle Bedürfnisse der Industrie

**Elektromotoren**  
für alle Stromarten

**Transformatoren**

## Das Ideal aller Gerüste (ohne Stangen)

ist das

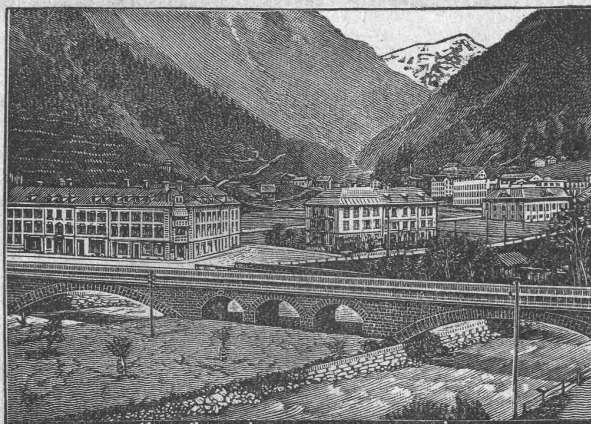
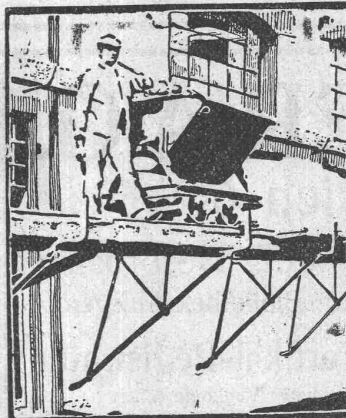
# BLITZ GERÜST

Grosse Vorteile  
gegenüber allen Kon-  
kurrenzsyste-men bei Neu- u.  
Umbauten, Renovationen. Miet-  
weise Erstellung für Maurer, Steinhauer,  
Spengler, Malerarbeiten usw. usw. durch:

**Schweiz. Gerüstgesellschaft A.-G. Zürich 7**  
Steinwiesstr. 86 — Tel.: Hott. 2134 — Telegr.-Adr.: Blitz-Gerüst

und durch folgende  
Baugeschäfte

- Zürich: Fietz & Leuthold
- Zürich: Fr. Erlsmann
- Winterthur: M. Häring
- Andelfingen: E. Landolt-Frey
- Bern: G. Rieser
- Luzern: E. Berger
- Bubikon: A. Oetiker
- Basel: W. Marck
- Glarus: Rud. Stüssy-Aebly
- Genf: Ed. Cuénod S. A.
- Neuhausen: Jos. Albrecht
- Herisau: Joh. Müller
- St. Gallen: Sigris, Merz & Co.
- Olten: Otto Ehrensperger
- Rheinfelden: F. Schär
- Solothurn: F. Valli



EISENBAHNBRÜCKE ÜBER DIE LINTH UND SERNFT IN SCHWANDEN

## Heinrich Brändli, Horgen Asphalt-, Dachpappen- und Holzcementfabrik

erstellt:

Asphaltarbeiten für jeden Bedarf  
== bei Hoch- und Tiefbauten ==

**Spezialität: Asphalt-Isolierungen** für wasserdichte Abdeckungen von  
Brücken, Viadukten, Gewölben, Ueber- und Unterführungen jeglicher  
Art; bei Eisenbahn- und Strassenbauten nach **System Heinrich Brändli**,  
in bestbewährten Ausführungen. Sorgfältige Bedienung. Sichere Garantie-  
Uebernahme. Feinste Referenzen.

Telegramm-Adresse: **Heinrich Brändli, Horgen** — Telephon Nr. 38



# FÜR DAS TECHNISCHE BUREAU

**Bureau-Möbel** Erstklasses Schweizerfabrikat.  
Reichhaltiges Lager und Extra-Anfertigungen.  
**Schreibmaschinen** Neue und Occasions.  
Farbbänder, Kohlepapiere, Durchschlagspapiere und Schreibmaschinenpapiere  
**ALEX. B. OTTO, ZÜRICH 1, Usterstrasse 14.**

**Comptometer**

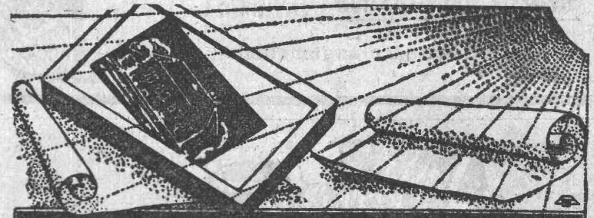
Addition  
Multiplikation



Division  
Subtraktion

Erstklassige amerikanische Additions-  
und Rechenmaschine. — 30jährige  
Erfahrung. — Prima Referenzen.

**Eug. Fitze, Zürich**  
Stampfenbach-Strasse 73,  
General-Vertreter für die Schweiz.



**Fabrikation von Heliographiepapieren  
Lichtpausen  
in Heliographie — Plan- und Zinkdruck  
Elektrische und pneumatische Lichtpausapparate  
Schweiz. Lichtpausanstalten A-G  
vorm. Haff & Co Zürich  
Telephon H. 41-48 Auf der Mauer 4.**

**Nivellier-Instrumente :: Theodolite :: Rechenmaschinen**

liefert zu Fabrikpreisen ab Lager

**J. KELLER-HOERNI, Spezialgeschäft für Vermessungswesen, ZÜRICH 8**  
Telephon Hottingen 3776 Man verlange Kataloge Hegibachplatz

**BAUER A.G.**  
Zürich 6

Geldschrank- und Tresorbau  
Bau von Archiv- u. Bibliothek-Anlagen

Büromöbel f. Vertikal-Registatur  
aus Stahlblech in höchster Vollkommenheit  
Kataloge zur Verfügung

**Klingelfuss, Aarau**

Kontroll-, Montage-, Werk-  
statt- u. Bau-Wasserwagen

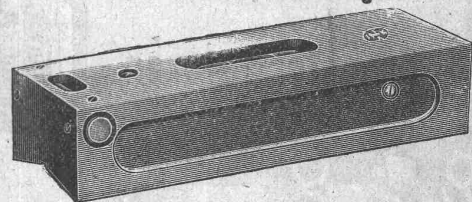
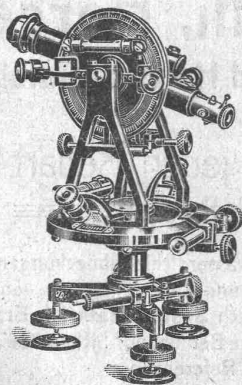


Fig. 46a  
mit gehärteter und geschliffener Sohle.  
Empfindlichkeit 0,05 bis 0,10 mm auf 1000 mm.



Gegründet 1819

**Kern  
AARAU**

Gegründet 1819

Geodätische, topographische u. astronomische

**Instrumente**

**Präzisions-Reißzeuge**

Kataloge gratis und franko

