

Zeitschrift: Schweizerische Bauzeitung
Herausgeber: Verlags-AG der akademischen technischen Vereine
Band: 77/78 (1921)
Heft: 14

Werbung

Nutzungsbedingungen

Die ETH-Bibliothek ist die Anbieterin der digitalisierten Zeitschriften. Sie besitzt keine Urheberrechte an den Zeitschriften und ist nicht verantwortlich für deren Inhalte. Die Rechte liegen in der Regel bei den Herausgebern beziehungsweise den externen Rechteinhabern. [Siehe Rechtliche Hinweise.](#)

Conditions d'utilisation

L'ETH Library est le fournisseur des revues numérisées. Elle ne détient aucun droit d'auteur sur les revues et n'est pas responsable de leur contenu. En règle générale, les droits sont détenus par les éditeurs ou les détenteurs de droits externes. [Voir Informations légales.](#)

Terms of use

The ETH Library is the provider of the digitised journals. It does not own any copyrights to the journals and is not responsible for their content. The rights usually lie with the publishers or the external rights holders. [See Legal notice.](#)

Download PDF: 01.04.2025

ETH-Bibliothek Zürich, E-Periodica, <https://www.e-periodica.ch>

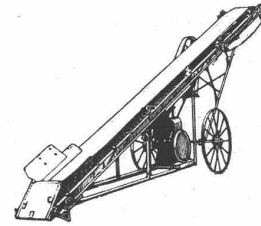


Flügelradmesser
Woltmannmesser
Volumenmesser
Venturmesser
Partialmesser
Spezialmesser
für Petroleum, Öl, Benzin, Spiritus etc.
Kesselspeisemesser
Pressluftmesser
Elektr. Registrier-Apparate
für momentane und gesamte Durchflussmengen

BOPP & REUTHER
 Armaturen-, Pumpen- u. Wassermesser-Fabrik
MANNHEIM-WALDHOF

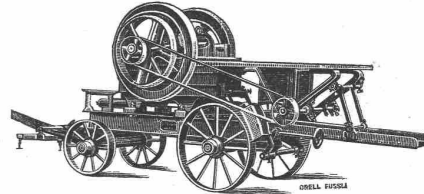
Man verlange Katalog Nr. 2133 BI

U. Ammann, Maschinen-Fabrik A.G., Langenthal



Transportanlagen
 Lader, Entlader, Förderer
 für Sand, Kies, Kohlen etc.

Steinzerkleinerungsmaschinen



Fahrbare
 Steinbrech-
 maschine

Gall'sche Ketten
Transmissionsketten
Automobil-, Motorrad- u.
Veloketten
Kettenräder etc.
 liefert in allen Dimensionen
Gelenkkettenfabrik A.-G.
 Luzern

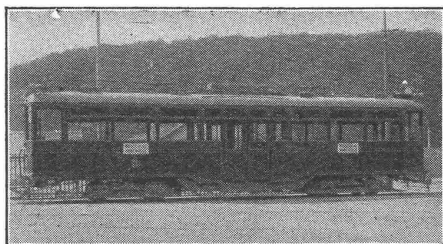
SOCIÉTÉ ANONYME DES
ATELIERS DE SECHERON
GENÈVE

CAPITAL: 10 MILLIONS DE FRANCS

TRACTION ÉLECTRIQUE

LOCOMOTIVES
 TRAMWAYS
 TRACTEURS

MATÉRIEL ÉLECTRIQUE



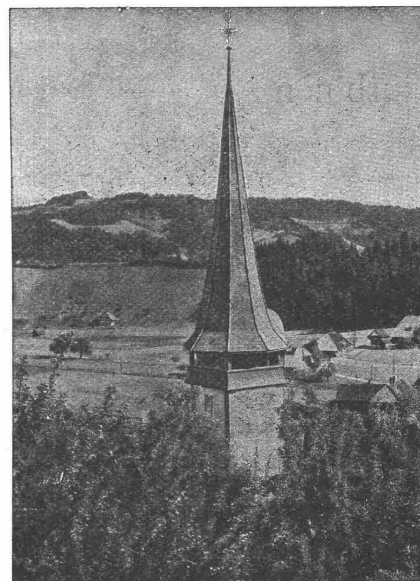
NOUVELLE AUTOMOTRICE de la Co. GENEVOISE des
 TRAMWAYS ÉLECTRIQUES

ALABASTER

BELEUCHTUNGSKÖRPER

PIERRE FOURNAISE • ZÜRICH

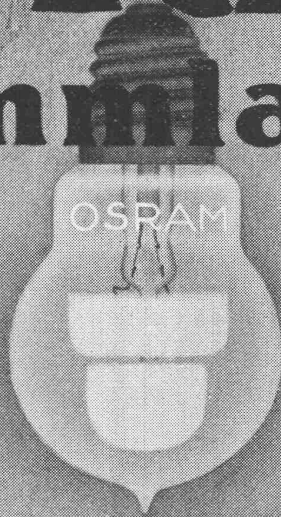
ZOLLIKERSTRASSE 159 — TELEPHON HOTTINGEN 75.42



Kirchturm in Signau.
 Eternit-Doppeldach, kupferbraun.
Eternit Niederurnen

OSRAM

Glimmlampe



OSRAM A.G. ZÜRICH

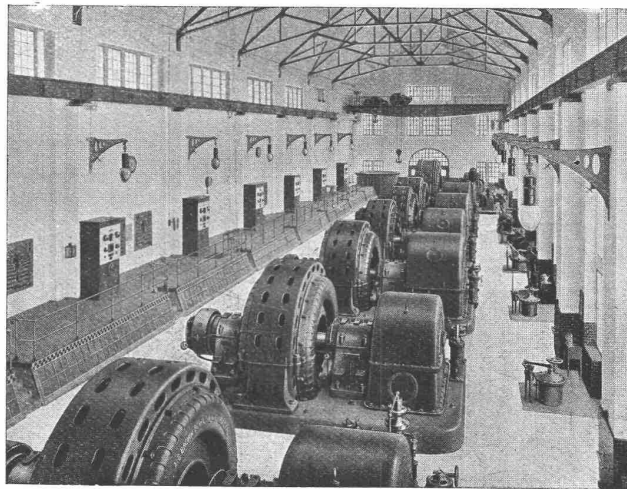
A.-G. der
Maschinenfabrik
von

Theodor Bell & Cie.

Kriens-Luzern

Gegründet 1855

Wasserturbinen
Oeldruckregler
Wehranlagen
Rohrleitungen



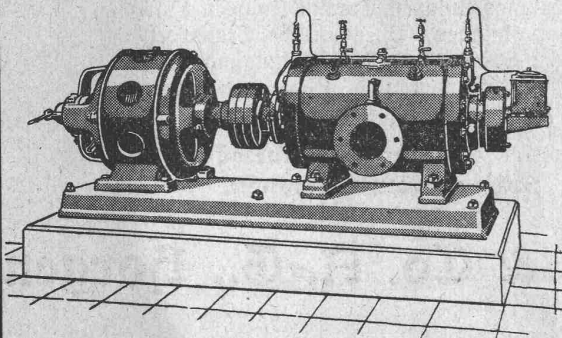
Komplette
hydraulische
Anlagen

Elektrizitätswerk am Löntsch, Kanton Glarus.
6 Pelton-Turbinen à 7000 HP
2 Pelton-Turbinen à 16000 HP

Schweizerische Lokomotiv- & Maschinenfabrik Winterthur

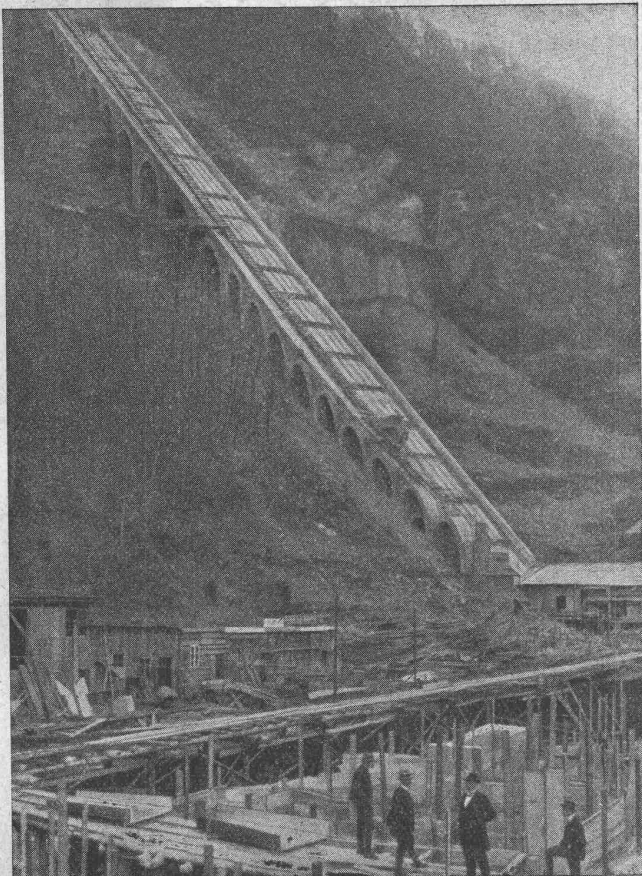
Rotierende Kompressoren und Vakuumpumpen

für Drücke bis 8 Atm. resp. Vakuum bis 99 Prozent.



Direkte Kupplung mit Elektromotoren oder Riemenbetrieb.
Ruhiger Gang, Luftförderung ohne Stösse.
Keine Ventile oder andere Steuerorgane.
Geringe Abnutzung infolge der patentiert. Entlastungsringe
Grösste Betriebssicherheit bei geringster Wartung.
Kleinster Raumbedarf, geringe Gewichte, daher überall
aufstellbar, auch fahrbar.
Geringe Kosten für Anschaffung, Fundamente u. Montage.

Prospekte und Kostenvoranschläge auf Verlangen



Unterbau der Druckleitung Kraftwerk SBB Amsteg

BAUUNTERNEHMUNG
UND
TECHNISCHES BUREAU

D^R G. LÜSCHER

INGENIEUR - AARAU

BAHNHOFSTRASSE 624 - TELEPHON 237

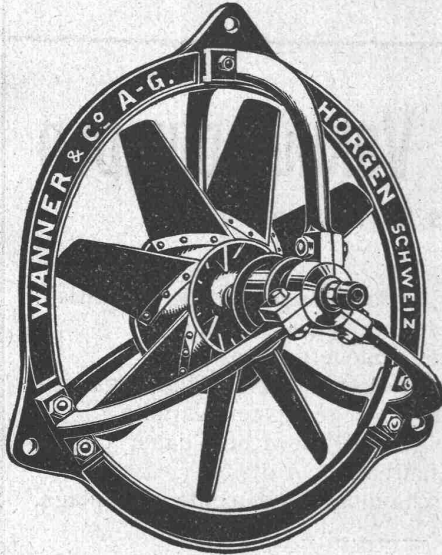
EMPFIEHLT SICH ZUR BAULEITUNG,
PROJEKTIERUNG UND AUSFÜHRUNG
VON BAHNEN, WASSERKRAFT-AN-
LAGEN, WASSERVERSORGUNGEN,
BRÜCKEN, STRASSEN UND EISEN-
BETON-FABRIKBAUTEN

SPEZIALITÄT:
DRUCKLUFTGRÜNDUNGEN

ZAHLEICHE REFERENZEN ÜBER
AUSGEFÜHRTE BAUTEN

Submissions - Anzeiger.

Termin	Auskunftstelle	Ort	Gegenstand
6. Oktober	Goldbrunnenstrasse 127	Zürich	Schlosserarb. u. elektr. u. sanit. Installat. zu 12 Einfamilienhäuser in Albisrieden.
8. "	Hochbaubureau SBB	Zürich	Schreiner-, Glaser- u. Malerarb. u. sanit. Anl. i. Beamtenwohnhaus Sihlbrugg.
14. "	Rheinbauleitung	Rorschach (St. Gall.)	Korrektion des Glatbaches mit ca. 1950 m Länge.
15. "	Baubureau Bahnhof	Schlieren (Zürich)	Umbauarbeiten am Unterbau der untern Limmatbrücke bei Wettingen.
22. "	Bureau f. Elektrizg SBB	Bern	2 Einph.-Transform. v. 5000 kVA nebst Schaltanl. f. d. Unterwerk Puidoux.



Ventilatoren

und Ventilations-Anlagen für alle Industriezweige,
sowie

Entnebelungs-Anlagen, Trockne-Anlagen, Luft-
heizungs-Anlagen, Pneumatische Transport-
Anlagen, Späne- und Staubabsaugungs-An-
lagen, Luftturbinen und Blechrohrleitungen
nach

eigenen, langjährig bestbewährten
Spezial-Konstruktionen.

Wanner & Co. A.-G., Horgen

B.P.L. H.V.D.E.R. 17



Freins Westinghouse

POUR CHEMINS DE FER ET TRAMWAYS

Pour tous renseignements, s'adresser à la

COMPAGNIE DES FREINS WESTINGHOUSE (Succursale suisse)

1, Gufenbergstrasse — **BERNE** — Téléphone: 4467

SIGNALANLAGEN und **EISENBAHN-SICHERHEITSAPPARATE**

Elektro-pneumatische, elektr. u. elektro-mechanische **Stellwerkapparate**,

Automatische Blockvorrichtungen

durch Gleich- oder Wechselstrom betätigt. Wiederholung der Signale auf den Lokomotiven.
Schwingende Warnungssignale für Bahnübergänge, Relais, Laschen für isolierte Schienen.
Kontrollumschalter. Zugmeldeapparate etc.

COMPAGNIE GENERALE DE SIGNALISATION 23, Rue d'Athènes
PARIS.

Vertreter für die Schweiz: **G. P. Skipworth**, Ingenieur, Marktgasse 50, **Bern**.

G. Spörri, Ing., Näfels, Spezialfirma für
Hochdruckrohrleitungen
 für Wasserkraftanlagen betriebsfertig erstellt

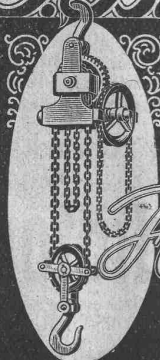
LICHTPAUSPAPIERE

für alle Verfahren, liefern am vorteilhaftesten, jederzeit frisch

Bern, **A. Messerli's Erben**, Zürich

J. Brun & Co

Nebikon
 Telegr.: BrunNebikon-Teleph.12



Hebezeuge
 Ketten-, Stiften- und
 Baumaschinen-Fabrik

Moderne

Hebezeuge

Faschenzüge, Laufkatzen
 Laufwinden, Fusswinden
 Wellenböcke, Bauwinden
 Stockwinden, Wandwinden

sowie

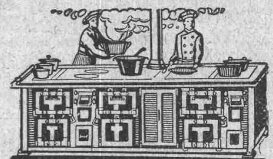
Bindketten, Galketten
 kalibrierte Ketten usw.

prompt und billig.

Stets grosser Lagervorrat in kuranten
 Hebezeugen und Ketten

PATENT-ANWÄLTE

E. BLUM & Co DIPL. INGENIEURE
 GEG. UMD. 1878 • ZÜRICH • BAHNHOFSTR. 74



KOCHHERDE
 FÜR
 HOTELS-RESTAURANTS
 ANSTALTEN

**Ofenfabrik
 Sursee**
 Grösste Ofenfabrik der Schweiz
 ERSTE REFERENZEN

Gusseiserne Muffen- und Flanschenröhren
 sowie Formstücke

Schweizer
 Normalien

Lager
 in Winterthur



für
 normalen
 und höhern
 Betriebsdruck

Kägi & Co., Winterthur

Telephon Nr. 496

ALFRED SÉQUIN ING^e
 SEEGARTENSTR. 8 ZÜRICH 8
INDUSTRIEBAUTEN
 PROJECTIERUNG
 & BAULEITUNG

Das neue

INSTALLATIONSMATERIAL
Weidmann A/G

aus Cornit-Pressmasse der
 Rapperswil am Zürichsee.
 Generalvertrieb für die Schweiz:
 G. AEPPLI & Co. ZÜRICH



Perrodacher S. B. B. St. Gallen

W. KOCH & CO., ZÜRICH

Abteilung: ☒

Eisenkonstruktionen

Hochbauten, Brücken, Krane, Leitungs-
 Masten, Fenster, Lager-Gestelle etc. etc.

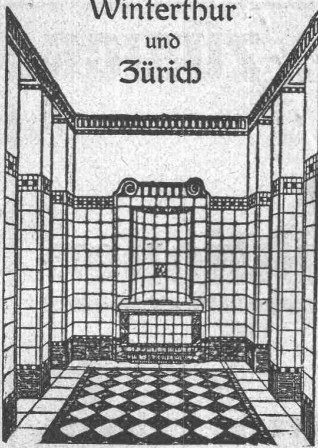


Amerik. Buchführung
lehrt brieflich mit Garantie
Treuhand-Institut
Fritz Madoery, Basel.
Prospekte gratis und franko.

TREIBRIEMEN
Transportbänder, Riemenverbinder
liefert ab Lager
Ad. Schlatter, Dietikon-Zeh.



Georg Streiff & Co
Winterthur
und
Zürich



Spezialgeschäft für keramische
Boden- und Wandbeläge

Wasserversorgung Hägendorf.

Unter Vorbehalt der Genehmigung durch die Gemeindeversammlung werden folgende Arbeiten und Lieferungen für die Wasserversorgung des „Gnöd“ und „Heiligenacker“ zur Konkurrenz ausgeschrieben:

1. Zwei einkammerige Reservoirs in arm. Beton von je 100 m³ Inhalt
2. Gusseiserne Muffenröhren von Choindez
120 100 75 60 mm Lichtweite
540 1008 25 1010 m
3. Sämtliche Formstücke, 12 Schieberhahnen und 8 Ueberflurhydranten
4. ca. 2600 m Grabarbeit
5. Zu- und Hausleitungen, ca. 20 Anschlüsse.

Pläne, Bedingungen und Eingabeformulare liegen beim Ammannamt Hägendorf und der Bauleitung auf. Eingaben sind verschlossen mit der Aufschrift „Wasserversorgungs-Offerte“ bis zum 15. Oktober 1921 an das Ammannamt Hägendorf zu richten.

Solothurn, den 27. September 1921.

Die Bauleitung:
Ingenieur-Bureau H. & E. Salzmann.

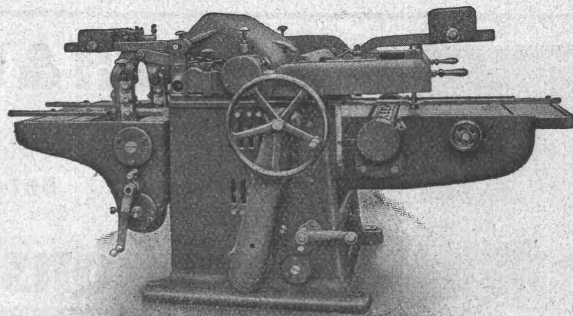
Offerten zur Verwertung von Erfindungspatenten EIMER-SCHNEIDER INGENIEUR GENÈVE

Die Inhaber folgender schweizerischer Patente wünschen mit schweizerischen Fabrikanten bezw. Interessenten in Verbindung zu treten und sind gerne bereit, Lizenzen zu erteilen oder die Patente zu verkaufen.

- Nr. 80230** vom 4. Oktober 1918, **Robert Rafn**, auf: „Verfahren und Vorrichtung zur Abkühlung von gezuckerter kondensierter Milch und ähnlichen dickflüssigen Flüssigkeiten“.
- Nr. 81535** vom 4. Oktober 1918, **Robert Rafn**, auf: „Transportvorrichtung“.
- Nr. 56879** vom 4. April 1920, **Eduard Ridley Debenham** und **Eduard Clarke**, auf: „Rechenmaschine“.
- Nr. 62135** vom 26. Oktober 1912, **Bedford & Erdmann**, auf: „Verfahren zur Erzeugung von Nickeloxyd in voluminösem Zustande, spez. f. katalytische Reaktionen“.
- Nr. 69686** vom 21. Dezember 1914, **J. & A. Niclausse**, auf: „Dampfgenerator“ und **Nr. 82398** vom 26. Dezember 1918, auf: „Selbsttätige Beschickungsvorrichtung an Wanderrostfeuerungen“.

Gefällige Offerten oder Vorschläge werden durch Herrn **E. Imer-Schneider**, Ingenieur-Conseil, 8 Bd. James-Fazy in Genf weiterbefördert.

Rauschenbach



Moderne Holzbearbeitungs-Maschinen und Transmissionen.
Maschinenfabrik Rauschenbach A. G.
Schaffhausen.

Architekt

Diplom E. T. H. 1921
sucht Stellung
in Architekturbureau
im
In- oder Ausland.
Offerten:
Hauptpostfach Basel, 20471.

Ingénieur électricien

ancien représentant d'appareils élect. allemand ayant bureau et téléphone Paris, cherche représentation appareils élect. ou mécaniques. Adresser offres sous P. 2065 N à **Publicitas Neuchâtel.**

21jähriger
Tiefbautechniker
(dipl.) mit zweijähriger Bau- und Bureauapraxis **sucht Stelle.** — Offerten unter Chiffre Z. D. 3154 beförd. **Rudolf Mosse, Zürich.**

Billig zu verkaufen
grösserer Posten

Radiatoren

1-, 2- und 3schenklige. Bauhöhe 1080 mm, 980 mm, 550 mm.

Ferd. Buri-Wenger
Pappelweg 8 Bern Tel. 71.56

Zu verkaufen oder in Lizenz zu vergeben
das Patent auf eine

Vorrichtung zum Erzeugen von Kälte durch Abwärme.

Gefällige Anfragen unter Chiffre Z. A. 3201 befördert
Rudolf Mosse, Zürich.



„EXPRESS“

Akten- und Brief-

Aufzüge

für Banken, Geschäftshäuser etc.

Speisen-Aufzüge

erstellen in tadelloser Ausführung und mit leichtem, geräuschlosem Gang

Gebr. Gysi & Co
Baar-Zug

Konstruktions-Werkstätte.

Patentanwalts-Bureau E. BLUM & Co., Bahnhofstr. 74 ZÜRICH 1

Patentverkauf oder Lizenzabgabe

Die Inhaber der Schweizerpatente:

- Nr. 73384, Apparat zur Umwandlung einer Zeichenreihe von bekannter Bedeutung in eine andere, willkürlich erscheinende Zeichenreihe,
 Nr. 77572, Härteofen,
 Nr. 77678, Vorrichtung zur Förderung von Ringkörpern durch eine Härteflüssigkeit,
 Nr. 80455, Gitterelektrode für Akkumulatoren,
 Nr. 80794, Maschine zur Herstellung von Kegelredern,
 Nr. 81500, Kugellagr,
 Nr. 58727, Nouveau procédé pour la cémentation des objets en fer ou en acier ou formes d'alliages de l'acier,
 Nr. 75910, Verfahren zum Speisen von Leitungen zur Energieübertragung mittels Flüssigkeitssäulen,
 Nr. 76016, Verfahren und Vorrichtung zur Aufspeicherung und Verwendung von Energie mittels Flüssigkeiten,
 Nr. 76251, Vorrichtung zum Ausschalten von Nebenleitungen nach dem Verfahren zur Energieübertragung mittels schwingender Flüssigkeitssäulen

wünschen mit schweizerischen Fabrikanten in Verbindung zu treten, behufs Verkaufs der Patente, beziehungsweise Abgabe der Lizenz für die Schweiz, zwecks Fabrikation der Patentgegenstände i. d. Schweiz. Reflektanten belieben sich um weitere Auskunft zu wenden an das

**Patentanwalts-Bureau
E. BLUM & Co., Bahnhofstr. 74
ZÜRICH 1.**

Grosse schweizerische Maschinenfabrik
sucht einen erstklassigen

Diplom-Ingenieur

mit guten Kenntnissen im allgem. Maschinenbau. In Frage kommen Schweizer mit abgeschlossener Hochschulbildung. Bei entsprechenden Leistungen Avancement in Aussicht. Offerten mit Bild und Lebensgang, Gehaltsansprüchen, sowie Zeugnisabschriften unter Chiffre Z. L. 3061 an **Rudolf Mosse, Zürich 1, Limmatquai 34.**

Erster Konstrukteur für Transformatoren

mit langjährigen Erfahrungen in der Herstellung von Transformatoren grosser Leistungen und hoher Spannungen **gesucht.** Ausführliche Bewerbungen mit Lebenslauf, Zeugnisabschriften, Angabe der Gehaltsansprüche und des frühesten Eintrittstermins sind unter Kennzeichen „T.-C.“ zu richten an das Sekretariat der

**Bergmann-Elektrizitäts-Werke, A - G.
Berlin N. 65.**

Hydraul. Konzessionen in Ober-Italien

von 600 à 60000 HP, zu günstigen Kaufs
und Verwertungs-Gelegenheiten abzugeben

**Studio Idrotecnico, Via Talucchi 6, Torino 4
(Italien).**

Zu kaufen gesucht ein Lastwagen mit Deichselführung

für 12 bis 15 Tonnen Tragkraft und kleinst zulässiger Länge der tiefliegenden Ladefläche von 3,5 m. Offerten mit Bild oder Zeichnung und Gewichtsangaben unter Chiffre B. 1829 Sn. befördert die **Publicitas Solothurn.**

Zu verkaufen:

1 vertikale zweizylindrige Kompound-Dampfmaschine

mit Einspritz-Kondensation, 300 Umdrehungen in der Minute, 170 bis 235 PS, direkt gekuppelt mit:

1 Drehstrom-Schwungrad-Generator 150 kVA, 520 V, 50 Per.,

1 vertikale Kompound-Tandem-Dampfmaschine mit Einspritz-Kondensation, 150 Umdrehungen in der Minute, 50 bis 70 PS, Schwungrad 2000 mm,

1 horizontale Einzylinder-Dampfmaschine mit Einspritz-Kondensation, 130 Umdrehungen in der Minute, 60 PS, Schwungrad 2500 mm.

Dampfspannung für sämtliche Dampfmaschinen 10 Atm.

1 Strassenbahn-Lokomotive für Normalspur,

Radstand 1800 mm, maximale Tragkraft ca. 1500 kg.

Offerten unter Chiffre C. 1830 Sn. befördert die **Publicitas Solothurn.**

Bauausschreibung Korrektion des Glatbaches in Glatriet, Gemeinde Sevelen (Rheintal)

Die Korrektion des Glatbaches (Oberlauf des Saarbaches) mit ca. 1950 m Länge wird hiemit zur öffentlichen Konkurrenz ausgeschrieben.

Die Arbeiten bestehen in: ca. 33000 m³ Aushub, 11000 m³ Berasung, 3000 m Uferschutzbrett, 1800 m³ Bruchsteinpflaster und Trockenmauerwerk, 380 m³ Beton für 5 Brücken von 6 m Lichtweite und 1 Ueberfall mit Kiesfang, 2500 m³ Wegbeschotterung, 700 m³ Kieszuführung und verschiedene Nebenarbeiten. Die Akkordbedingungen und Pläne liegen bei der Rheinbauleitung Rorschach, Mariabergstrasse 5 und auf der Gemeinderatskanzlei in Sevelen zur Einsicht auf. Die schriftlichen Offerten, verschlossen und mit der Aufschrift „Glatbachkorrektion bei Sevelen“ sind spätestens bis 14. Oktober 1921 einzureichen an

Rheinbauleitung Rorschach.

Rorschach, den 28. September 1921.

Schweiz. Sprengstoff A.-G. Cheddite u. Dynamit

Telephon Nr. 1.82

Bureau: LIESTAL

Telegr.-Adr.: Cheddite Liestal

Fabriken in Isleten (Kanton Uri) und Liestal

liefert zu günstigen Bedingungen

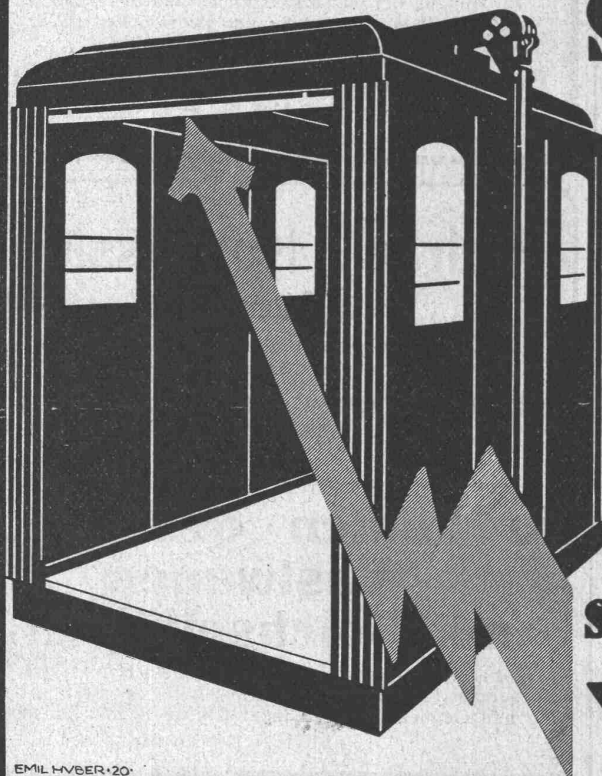
Gelatine Telsit stärkster Sicherheitssprengstoff

Cheditte und Gelatine Cheditte geeignetste Sicherheitssprengstoffe für Steinbrüche

Dynamite und Sprenggelatine

sowie

prima kupferne Sprengkapseln, Zündschnüre und Kapselzangen.



EMIL HUBER 20

SCHINDLER & CIE

LUZERN GEGRÜNDET 1874

PERSONEN UND LASTEN AUFZÜGE

5000 ANLAGEN AUSGEFÜHRT

SICHERHEITSLAISTE SYSTEM SCHINDLER VERHÜTET UNGLÜCKSFÄLLE

AKTIENGESELLSCHAFT SCHWEIZERISCHER KALKFABRIKEN ZÜRICH

umfassend die Fabriken:

Kalkwerk Schinznach-Bad Knoblauch

Hydraulische Kalkfabrik Holderbank

G. Spühler, Rekingen

Kalk- und Cementfabriken Bekenried A.-G.

Ingenieur Borner & Co., Wallenstadt

Cement- und Kalkfabriken R. Vigler A.-G.

Luterbach

K. Hürlimann's Söhne, Brunnen

Jura Cementfabriken, Aarau

Cement- und Kalkwerk Liesberg A.-G.

Hydraulische Kalk- u. Gipsfabrik Bärschwil

Gips-Union A.-G. Zürich

Schweiz. Cementindustrie-Ges., Heerbrugg

Vereinigte Cementfabriken Rozloch A.-G.

Gips- und Kalkwerke Konolfingen

empfiehlt den Konsumenten ihren

Ia hydraulischen Kalk.

Verkaufsstelle: **E. G. Portland, Zürich.** Bureau: **Seidengasse 9.**Telegramm-Adresse: **Portland, Zürich.** Telephon-Nr.: **Selnau 285.**