

**Zeitschrift:** Schweizerische Bauzeitung  
**Herausgeber:** Verlags-AG der akademischen technischen Vereine  
**Band:** 77/78 (1921)  
**Heft:** 15

## **Werbung**

### **Nutzungsbedingungen**

Die ETH-Bibliothek ist die Anbieterin der digitalisierten Zeitschriften. Sie besitzt keine Urheberrechte an den Zeitschriften und ist nicht verantwortlich für deren Inhalte. Die Rechte liegen in der Regel bei den Herausgebern beziehungsweise den externen Rechteinhabern. [Siehe Rechtliche Hinweise.](#)

### **Conditions d'utilisation**

L'ETH Library est le fournisseur des revues numérisées. Elle ne détient aucun droit d'auteur sur les revues et n'est pas responsable de leur contenu. En règle générale, les droits sont détenus par les éditeurs ou les détenteurs de droits externes. [Voir Informations légales.](#)

### **Terms of use**

The ETH Library is the provider of the digitised journals. It does not own any copyrights to the journals and is not responsible for their content. The rights usually lie with the publishers or the external rights holders. [See Legal notice.](#)

**Download PDF:** 02.04.2025

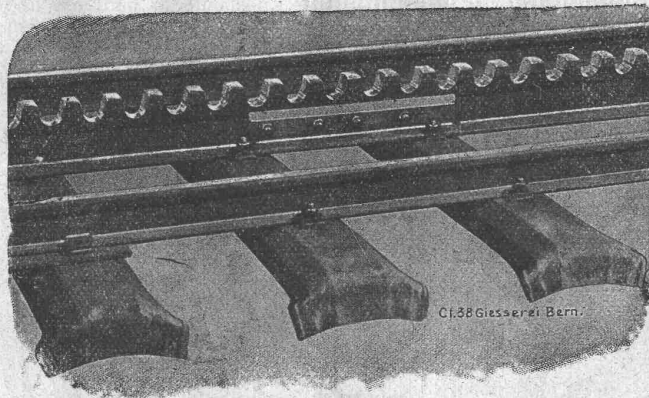
**ETH-Bibliothek Zürich, E-Periodica, <https://www.e-periodica.ch>**

# GIESSEREI BERN

in Bern  Konstruktionswerkstätten

Werk der Gesellschaft der L. von Roll'schen Eisenwerke liefert als Spezialität:

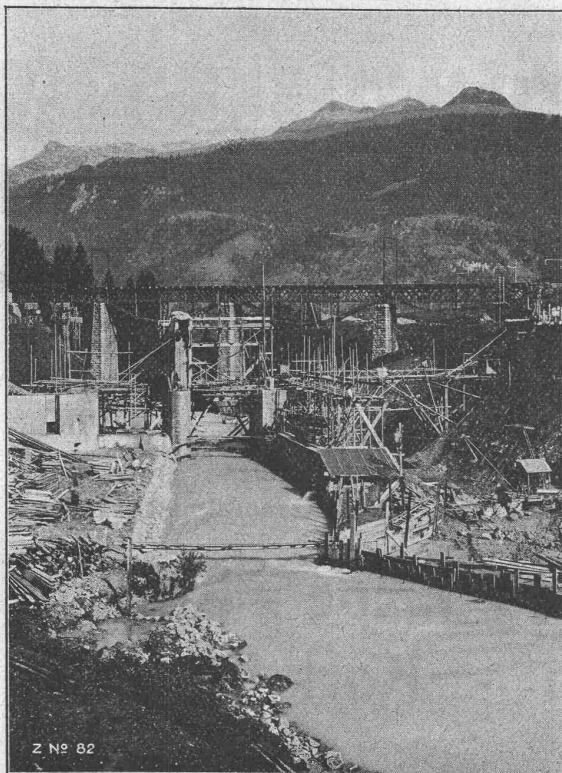
Telephon  
1066



Telegramme:  
Giesserei Bern



**Zahnradbahnmaterial, Hebezeuge, Eisenbahnmaterial, Standseilbahnen, Schützenanlagen und Wehreinrichtungen, Allgemeiner Maschinenbau**



Z. Nr. 82

Wasserfassung des Kraftwerkes Klosters-Küblis.  
Aufnahme vom 20. September 1921.

## Ed. Züblin & Cie. A.-G. Zürich - Basel

**Projektierung und Ausführung  
von Hoch- und Tiefbauten**

Spezialitäten:

Eisenbetonpfahlrammungen  
Brücken in Beton und Eisenbeton  
Silos und Lagerhäuser  
Kläranlagen-System Züblin  
Wasserbauten und Foundationen

## Submissions - Anzeiger.

Termin	Auskunftstelle	Ort	Gegenstand
12. Oktober	A. Fisch, Architekt	Basel	Renovation des Gemeindeschulhauses Therwil (Kant. Baselland).
12. "	Oskar Mörikofer, Arch.	Romanshorn	Neubau e Verwaltungsgeb. für das Wasser- u. Elektrizitätswerk Romanshorn.
15. "	H. & E. Salzmänn	Solothurn	Versch. Arb. f. d. Wasserversorg. des „Gnöd“ u. „Heiligenacker“ (Hägendorf).
22. "	Obering. der SBB	Luzern	Spengler- und Zimmerarbeiten am Güterdienstgebäude in Chiasso.
10. Novbr.	Oberbau-Mat.-Verw. SBB	Bern	Lieferung grösserer Mengen von Schienenbefestigungsmitteln.

# Möbel auf Kredit!

bis auf weiteres, zu den kulantesten und bequemsten Abzahlungs-Bedingungen Bahnvergütung, Lieferung franko Empfangsstation SBB, wertvolles Geschenk, enorme Preisreduktionen, sowie sämtliche anderen Vorzugskonditionen bleiben auch für die Abzahler bestehen. — Verlangen Sie den prachtvoll illustrierten Katalog und besuchen Sie unverbindlich, unter Voranzeige auch Sonntags, die sehenswürdigen Ausstellungen von über 500 Muster-Einrichtungen.

Lagerung kostenlos bis Sommer 1922.

**Pfister's Total-Ausverkauf Rheingasse 8/10, Basel.**

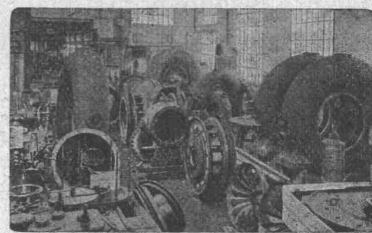
Grösste Möblierungsfirma der Schweiz. Tausende von Referenzen und Anerkennungen.

LIEFERUNG  
VON

## WASSERTURBINEN

NEUESTER  
KONSTRUKTION

PRÄZISIONS-  
GESCHWINDIGKEITS-  
REGULATOREN  
und DRUCKREGLER



Inneres unserer Montagehalle

ADRESSE:  
BÜRO u. WERKSTÄTTEN  
109, ROUTE DE LYON  
ehem. Gebäulichkeiten der Firma  
PICCARD, PICTET & CIE.

### ATELIERS DES CHARMILLES S.A.

SUISSE • GENÈVE • SUISSE

## Schweiz. Linoleum A.G., Giubiasco (Tessin)

Gegründet 1905



Erstklassige Marke

Eigene Agentur Zürich, Bleicherweg 50, Telephon: Selnau Nr. 69.30  
Briefadresse: Postfach Selnau Nr. 41 — Bezugsquellen werden nach-  
gewiesen durch die Agentur Bleicherweg 50 — In Mill. Quadratmeter bewährt

Granit - Inlaid - Jaspé - Kork  
Uni Linoleum - Kork-Jaspé

# Schweizer Linoleum (Marke Helvetia)

# Hasler A.-G., Bern

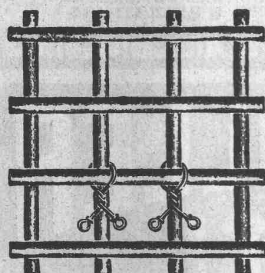
Telephon-Apparate  
Telephon-Zentralen }  
Telephon-Anlagen } jeden  
Umfanges



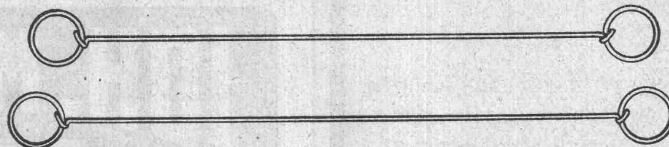
## Schweizerische Nagelfabrik

Aktiengesellschaft

Grüze bei Winterthur



Verwendung beim blinden von Betonisen.



Drahtbinder von 12 bis 30 cm Länge

Vertreter: W. Wunderli, Richterswil.



Verwendung als Sackverschlüsse

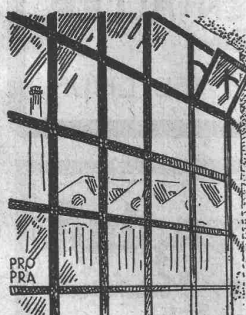
## Geilinger & Co

Winterthur

Eisenhochbau

Fabrikturen

Schmiedeiserne Fenster



PRO  
PRA



GESELLSCHAFT DER LUDW. VON ROLL'SCHEN EISENWERKE  
· FILIALE: EISENWERK CLUS KT. SOLOTHURN ·

Serie H

Serie F



Warmwasserheizkessel

## Cluser Heizkessel

für Warmwasser- und Niederdruck-Dampfheizung, sowie für gewerbliche Anlagen.

Bewährtes System. Einfache Bauart und Aufstellung.  
Bequeme Reinigung während dem Betriebe.  
Ueber 11 000 Cluser-Kessel im Betriebe.

### Radiatoren

nach verschiedenen Modellen.

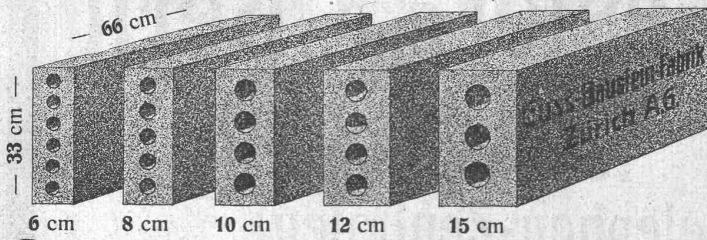
Rippenheizröhren, Luftheizapparate, Wärmeplatten,  
Wärmeschränke, Wärmetische,  
Formstücke, Flanschen und Ventile etc. etc.

Lieferung ab Vorrat.

Zu beziehen durch die Installationsfirmen.

# Längsgelochte Schlackensteine

(Eingetragene Marke)



Anerkannt  
 vorzügliches Baumaterial für alle Arten  
 Hochbauten, insbesondere auch für  
**Doppelmauerwerk und Hintermauerungssteine**

bei Wohnkolonien.

Verkauf direkt durch uns.

## Guss-Baustein-Fabrik Zürich A.-G., Zürich

## MODERNE BAUTEN

auf die wirksamste Weise gegen Feuer zu schützen, ist bei der gegenwärtigen Knappheit von Rohstoffen und Materialien und den hohen Arbeitslöhnen erhöhte Pflicht eines jeden Einzelnen und ganz besonders industrieller Unternehmungen. Auf Grund einer zwanzigjährigen Erfahrung immer mehr vervollkommenet und je nach der Verwendungsart spezialisiert, bietet der „**Minimax-Handfeuerlöscher**“ durch seine unmittelbare Gebrauchsfertigkeit und seine ausserordentliche Löschwirkung den sichersten Selbstschutz gegen Feuersgefahr. Verlangen Sie Prospekt T 2.

**MINIMAX - GESELLSCHAFT**  
 Seehofstr. 4 **ZÜRICH** 4 Seehofstr.

## Qualitätsstähle

aller Art und in jeder Form

**Stahlwerk Becker A.-G.**  
 Willich (Rhd.)

Generalagentur Zürich  
 Nüscherstrasse 1 — Telephon Selnau 64.64

==== **Lager Zürich** ====

**ALFRED SÉQUIN ING<sup>e</sup>**  
 SEEGARTENSTR. 8 ZÜRICH 8  
**INDUSTRIEBAUTEN**  
 PROJECTIERUNG  
 & BAULEITUNG

# JOH. MÜLLER RÜTI

**ZENTRALHEIZUNGEN ALLER  
 SYSTEME**

TEL. 30 RÜTI. 160 CHUR

## Oxyliquit-Sprengluft

G. m. b. H.  
**Eugenio Ambeustee / Madrid**  
 Nicolas Ma. Rivero 8-10

Instalaciones para la fabricación  
 de explosivos fabricados con  
 „Aire líquido“

Carbón extraído gastando iguales sumas en explosivos

con explosivo de seguridad  
 6 vagones

con dinamita  
 4 vagones

con aire líquido  
 15 vagones

**Carl Richner, Aarau**  
 Terrazzo- und Cementwaren-Fabrik  
**Erstellung von Mosaikarbeiten**  
 keram. Wand- u. Bodenbeläge

**Grosses Lager** in Steinzeug — Ton — Mosaik und Cement-  
**Bodenplatten** — glasierte Wandplatten — **Schüttsteine** aus  
 Feuerton, glasiert, armierte Mosaikschüttsteine — **Steinzeug-**  
**Röhren** — Tröge — Einmachttöpfe — **Abdichtungsmittel:**  
 Sika und Cerinol gegen Feuchtigkeit und Wasserdruck —  
**Froschutzmittel:** Antifrosto.

Preislisten, Prospekte und Kostenvoranschläge zu Diensten.  
**Telephon Nr. 35.**

**Meister & Co, Rüegsau (Bern)**  
 (Gegründet 1869)



**Fabrik von Bindfaden, Seilerwaren aller Art, Roll-**  
**laden- und Jutegurten, Treibriemen und Transportgurten**  
 Prompte und reelle Bedienung  
 Verlangen Sie Muster und Preise

**Clichés** Armbruster &  
 Söhne  
 Obere Dämme 19, Zürich  
 Tel. 6365

FEUCHTEN WÄNDE



Telephon Nr. 24

Telegramme: Asphalt, Horgen

**ASPHALT-ARBEITEN**  
**FLACHE BEDACHUNGEN**  
**WASSERDICHTHE ISOLIERUNGEN**  
**Gysel & Cie., Asphaltfabrik Käpfnach A.G. Horgen (Zch.)**

**Elektro-Installation**  
 LICHT  
 KRAFT  
 WÄRME



**VERTRAUENSHAUS:**  
**Kaegi & Egli, Zürich**  
 Stauffacherplatz · Tel. S. 10-54



**ZIEGEL A.-G. ZÜRICH**  
 empfiehlt

**Hourdis**  
 in diversen Längen

**Rote Bodenplättli**  
 billigster Belag

**Hohlsteine**  
 2, 4 u. 6-loch in div. Grössen

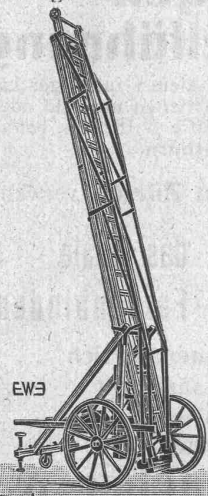
**Erfindungs-Patente**  
 Marken-Muster-  
 & Modell-Schutz im In- u. Ausland  
**H. KIRCHHOFER** vormals  
 Bourry-Séquin & Co. ZÜRICH  
 1880.  
 Gegründet

**Georg Streiff & Co**  
 Winterthur  
 und  
 Zürich



Spezialgeschäft für keramische  
 Boden- und Wandbeläge

**Leitern**  
 für Montage und Feuerwehr



liefert Schlauch- u. Feuerwehr-  
 Gerätefabrik  
**EHR SAM. WÄDENS WIL.**

**Gall'sche Ketten**  
**Transmissionsketten**  
**Automobil-, Motorrad- u.**  
**Veloketten**  
**Kettenräder etc.**  
 liefert in allen Dimensionen  
**Gelenkkettenfabrik A.-G.**  
 Luzern

# SPEZIALBETON A.G.

## STAAD (KT. ST. GALLEN)

Kunststeinwerke  vormals K. Haug

**Eisenbeton-Fabrikate**  
Dünnspross. Fenster  
Dünnwand. Behälter  
Schiffe, Masten, Früh-  
beet-Kasten / Zäune  
Kabelsteine etc. etc.

**Kunst- u. Naturstein**  
Grabmalkunst / Bau-  
u. Garten-Architektur  
**BASALTOLIT**-Tritte-  
Platten für starke Be-  
anspruchungen ✓

**Treppenbau:** Freitrag. Treppenanlagen / **ohne** Einmaue-  
rung, für **alle** Verhältnisse, Neu- wie Umbauten / auch  
Holzbauten / geeignet / unverwüsl. Basalfolir-Gehflächen  
für alle Zwecke. / Kostenlose Voranschläge nach eigenen  
und gegebenen Entwürfen. / Erstklassige Ausführungen. /  
Beste Referenzen. / Telegr.: Spezialbeton. / Telephon 434

## Architecte Suisse

Diplomé Beaux Arts  
ayant projeté et dirigé importants  
travaux en Argentine et Espagne,  
parlant français, allemand, espagnol,  
**cherche situation.** Offres  
sous chiffre OF. 4529 Z. à Orell  
Füssli-Annonc., Zurich, Zürcherhof.

## Gesucht

# Bauzeichner

tüchtig in Werkzeichnung, flotter  
Zeichner, mit Praxis, für 2 bis  
3 Monate. Offerten unter Chiff.  
Z. 198 Ch. befördert **Rudolf  
Mosse, Chur.**

**Billig zu verkaufen**  
grösserer Posten

# Radiatoren

1-, 2- und 3schenklige. Bauhöhe  
1080 mm, 980 mm, 550 mm.

**Ferd. Buri - Wenger**  
Pappelweg 8 Bern Tel. 71.56

# Hartschlag Schotter

Kies u. Sand liefert zu kulantem  
Preisen franko verladen Station  
Näfels-Mollis.

**Schotterwerk Mollis**  
F. Kamm.

**Scizzirpapiere**  
Paus-Detail  
Detailzeichen, hochtransp.  
Pauspapiere, geölt und ölfrei  
Zeichenpapiere, assortiert  
Schöllershammerzeichen  
in Bogen, für Geometer  
Lichtpauspapiere  
Millimeterzeichen- und  
Millimeterpauspapiere in  
Rollen u. Blocs, braun u. blau  
liefert rasch und billig  
Spezialgeschäft techn. Papiere  
**G. Suter - Glogg, Basel 7.**



## EISEN: KONSTRUKTIONEN

*Brücken; Ständer,  
Dachkonstruktionen  
Kittlose  
Glasbedachungen  
Bau- und Kunst-  
Schlosserarbeiten.*

**GEBRÜDER TUCHSCHMID**  
FRAUENFELD

## Patentverwertung

Die Inhaberin der schweize-  
rischen Patente Nr. 61914 vom  
5. Juni 1912, betreffend: „Ver-  
fahren zur Darstellung von  
Glyoxylsäure“ und Nr. 61915  
vom 5. Juni 1912, betreffend:  
„Verfahren zur Darstellung  
von Weinsäure“, wünscht die  
Patente zu verkaufen, in Lizenz  
zu geben oder anderweitige Ver-  
einbarungen für die Fabrikation  
in der Schweiz einzugehen.

Anfragen befördert **H. Kircho-  
hofer** vorm. Bourry-Séquin & Co.,  
Ingenieur- u. Patentanwaltsbureau  
in **Zürich 1, Löwenstrasse 51.**

## Patentverwertung

Die Inhaber des schweize-  
rischen Patentes Nr. 60852 vom  
24. April 1912, betreffend: **Kar-  
burator**“, wünschen das Patent  
zu verkaufen, in Lizenz zu geben  
oder anderweitige Vereinbarun-  
gen für die Fabrikation in der  
Schweiz einzugehen.

Anfragen befördert **H. Kircho-  
hofer** vorm. Bourry-Séquin & Co.,  
Ingenieur- und Patentanwalts-  
bureau in **Zürich 1, Löwenstr. 51.**

**TREIBRIEMEN**  
Transportbänder, Riemenverbinder  
liefert ab Lager  
**Ad. Schlatter, Dietikon-Zeh.**

Technische  
**Photographie**  
Spezialität:  
**Architekturaufnahmen**  
Konstruktionen, Maschinen  
Zeichnungen u. Pläne  
Katalog-Aufnahmen  
**H. Wolf-Bender**  
Zürich  
16 Kappelergasse 16



## VEREINIGTE DRAHTWERKE A.G. BIEL

EISEN & STAHL  
BLANK & PRÄZIS GEZOGEN, RUND, VIERKANT, SECHSKANT & ANDERE PROFILE  
SPEZIALQUALITÄTEN FÜR SCHRAUBENFABRIKATION & FACONDEREIE  
BLANKE STAHLWELLEN KOMPRIMIERT ODER ABGEDREHT  
BLANKGEWALZTES BANDEISEN & BANDSTAHL  
BIS ZU 300<sup>mm</sup> BREITE  
VERPACKUNGS-BANDEISEN  
GROSSER AUSSTELLUNGSPREIS SCHWEIZ. LANDESAUSSTELLUNG OBER 1914

## Zu kaufen gesucht ein Lastwagen mit Deichselführung

für 12 bis 15 Tonnen Tragkraft und kleinst zulässiger Länge der  
tiefliegenden Ladefläche von 3,5 m. Offerten mit Bild oder Zeich-  
nung und Gewichtsangaben unter Chiffre B. 1829 Sn. befördert die  
**Publicitas Solothurn.**

Beim **Universitäts-Neubau Zürich** verwendet.

# Rockenit

das ideale  
Farbenbindemittel

für Aussen- und Innenanstrich  
wasch-, wetter-, säurefest  
ist wieder zu haben.  
Verlangen Sie noch heute Prospekt.

## C. Guido Brupbacher & Co.

Farben und Lacke  
Uraniastrasse 22, Zürich  
Telegramm-Adresse: Idobrupbacher. Telephon Selnau 64.79.  
**Wiederverkäufer in der ganzen Schweiz gesucht.**



**VERBAND SCHWEIZER  
PARQUET-  
FABRIKANTEN**

**Union des Parquetiers Suisses**

Zürich      Bern      Lausanne  
Börsenstrasse 10      Bundesplatz 2      Maupas 13  
Beratung und Ausführung.

## Grossbau - Unternehmung in Wien

in enger Verbindung mit einer Wiener Grossbank  
stehend, derzeit vornehmlich für Hoch-, Eisenbeton-  
und Bahnbau ausgerüstet

### sucht Verbindung

mit ausländischer Grossbau-Unternehmung, welche  
zum Ausbau von Wasserkraftanlagen in Oester-  
reich geeignetes Inventar verfügbar hat. Offerten  
unter Chiffre Z. P. 3265 bef. **Rud. Mosse, Zürich.**

## Wasserversorgung Hägendorf.

Unter Vorbehalt der Genehmigung durch die Gemeinde-  
versammlung werden folgende Arbeiten und Lieferungen für  
die Wasserversorgung des „Gnöd“ und „Heiligenacker“ zur  
Konkurrenz ausgeschrieben:

1. Zwei einkammerige Reservoirs in arm. Beton von je 100 m<sup>3</sup>  
Inhalt
2. Gusseiserne Muffenröhren von Choindez  
120 100 75 60 mm Lichtweite  
540 1008 25 1010 m
3. Sämtliche Formstücke, 12 Schieberhahnen und 8 Ueber-  
flurhydranten
4. ca. 2600 m Grabarbeit
5. Zu- und Hausleitungen, ca. 20 Anschlüsse.

Pläne, Bedingungen und Eingabeformulare liegen beim  
Ammannamt Hägendorf und der Bauleitung auf. Eingaben  
sind verschlossen mit der Aufschrift „Wasserversorgungs-Offerte“  
bis zum 15. Oktober 1921 an das Ammannamt Hägendorf  
zu richten.

Solothurn, den 27. September 1921.

Die Bauleitung:  
Ingenieur-Bureau H. & E. Salzmann.

## Unterhalt und Reinigung der öffentlichen Oelpissoire der Stadt Basel

werden zur freien Submission ausgeschrieben. Die Vor-  
schriften sind beim Strasseninspektorat des Baudeparteme-  
nts, Münsterplatz 11, erhältlich, welches auch nähere  
Auskunft erteilt. Eingaben mit der Aufschrift „Oelpissoire“  
sind bis Montag, den 31. Oktober, nachmittags 3 Uhr,  
verschlossen an das Sekretariat des Baudepartements  
einzusenden, welches alsdann die Eröffnung der Ein-  
gaben vornimmt.

Basel, den 30. September 1921.

Baudepartement.

Unsere  
gerippten

# Patent- Harfsteine

Spezial-Kalksandsteine  
sind das Ideal für trockenes  
Salpeterfreies Mauerwerk

**A. G. Hunziker & Cie**  
ZÜRICH - BRUGG - OLTEN

## Zu verkaufen:

### 1 vertikale zweizylindrige Compound-Dampf- Maschine

mit Einspritz-Kondensation, 300 Umdrehungen in der Minute,  
170 bis 235 PS, direkt gekuppelt mit:

### 1 Drehstrom-Schwungrad-Generator 150 kVA, 520 V, 50 Per.,

### 1 vertikale Compound-Tandem-Dampfmaschine mit Einspritz- Kondensation, 150 Umdrehungen in der Minute, 50 bis 70 PS, Schwungrad 2000 mm,

### 1 horizontale Einzylinder-Dampfmaschine mit Einspritz-Kon- densation, 130 Umdrehungen in der Minute, 60 PS, Schwung- rad 2500 mm.

Dampfspannung für sämtliche Dampfmaschinen 10 Atm.

### 1 Strassenbahn-Lokomotive für Normalspur,

Radstand 1800 mm, maximale Tragkraft ca. 1500 kg.

Offerten unter Chiffre C. 1830 Sn. befördert die **Publicitas**  
Solothurn.

## Drahtgeflecht - Drahtgewebe

Einzäumungen, Gitter & Siebe

**DRAHTWARENFABRIK ZÜRICH**

**BAUMER & CO**

FROSCHAUGASSE 9 TELEPHON H.4915

## Hydraul. Konzessionen in Ober-Italien

von 600 à 60000 HP, zu günstigen Kaufs  
und Verwertungs-Gelegenheiten abzugeben

**Studio Idrotecnico, Via Talucchi 6, Torino 4**  
(Italien).



# SULZER



Hochdruckrohrleitungen des Elektrizitätswerkes Obermaif-Engelberg der Stadt Luzern

## **Hochdruck - Rohrleitungen** für hydraulische Kraftwerke

In der Schweiz mehr als 22 km Rohre von allen Durchmessern und für Gefälle bis zu 600 Meter im Totalgewicht von 6000 Tonnen ausgeführt.

Gebrüder Sulzer, Aktien-Gesellschaft, Winterthur