

Zeitschrift: Schweizerische Bauzeitung
Herausgeber: Verlags-AG der akademischen technischen Vereine
Band: 77/78 (1921)
Heft: 17

Werbung

Nutzungsbedingungen

Die ETH-Bibliothek ist die Anbieterin der digitalisierten Zeitschriften. Sie besitzt keine Urheberrechte an den Zeitschriften und ist nicht verantwortlich für deren Inhalte. Die Rechte liegen in der Regel bei den Herausgebern beziehungsweise den externen Rechteinhabern. [Siehe Rechtliche Hinweise.](#)

Conditions d'utilisation

L'ETH Library est le fournisseur des revues numérisées. Elle ne détient aucun droit d'auteur sur les revues et n'est pas responsable de leur contenu. En règle générale, les droits sont détenus par les éditeurs ou les détenteurs de droits externes. [Voir Informations légales.](#)

Terms of use

The ETH Library is the provider of the digitised journals. It does not own any copyrights to the journals and is not responsible for their content. The rights usually lie with the publishers or the external rights holders. [See Legal notice.](#)

Download PDF: 01.04.2025

ETH-Bibliothek Zürich, E-Periodica, <https://www.e-periodica.ch>

Eisenkonstruktionen

Brücken, Hochbauten, Maste, Reservoirs, Krane, Blecharbeiten etc.

Wartmann, Vallette & Cie., Brugg (Filiale in Genf)

IMPRÄGNIERANSTALT UND SÄGEREI:



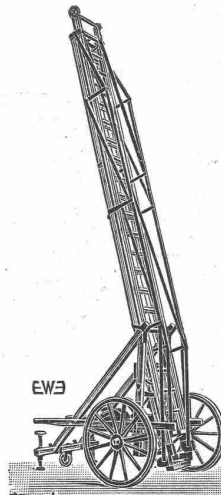
**SCHWEIZ-
GESELLSCHAFT FÜR
HOLZKONSERVIERUNG
A/G
ZOFINGEN**

Bahnschwellen
Hölzer für Brücken und
Wasserbau
Pfähle, Einzäunungen
Holzpflaster

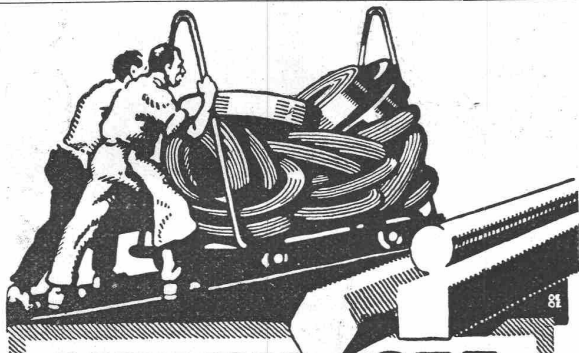
Imprägnierung mit Teeröl und Triolith nach
Vorschriften der Schweiz. Bundesbahnen.

Leitern

für Montage und Feuerwehr



liefert Schlauch- u. Feuerwehr-
Gerätefabrik
EHR SAM. WÄDENSWIL.



**VEREINIGTE
DRAHTWERKE
A:G. BIEL**

EISEN & STAHL
BLANK & PRÄZIS GEZOGEN, RUND, VIERTANT, SECHSKANT & ANDERE PROFILE
SPEZIALQUALITÄTEN FÜR SCHRAUBENFABRIKATION & FACONDREHEREI
BLANKE STAHLWELLEN, KOMPRIMIERT ODER ABGEDREHT
BLANKGEWALZTES BANDEISEN & BANDSTAHL
BIS ZU 300 mm BREITE
VERPACKUNGS-BANDEISEN

GROSSER AUSSTELLUNGSPREIS SCHWEIZ. LANDESAUSSTELLUNG BERN 1914

Amerik. Buchführung

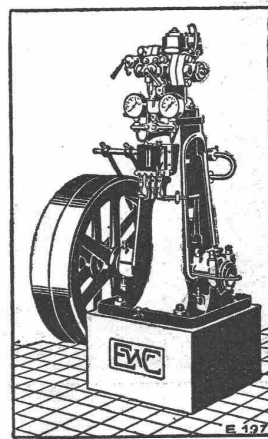
lehrt brieflich mit Garantie
Treuhand-Institut
Fritz Madoery, Basel.
Prospekte gratis und franko.

ESCHER WYSS & C^{IE}
Zürich

Eis- und Kühl-Maschinen
in allen Grössen und für
sämtliche Kühlzwecke ::

für

- Eisfabriken
- Schlachthäuser
- Bierbrauereien
- Markthallen
- Molkereien
- Metzgereien
- Hotels, Schiffe usw.



26/21



Underwood
Schreibmaschinen

Höchste Leistungsfähigkeit und Solidität
CÄSAR MUGGLI, Lintheschergasse 21, **ZÜRICH**
Telephon Selnau 16.62

Für kaufmännische u. industrielle Betriebe, Kanzleien,
gelehrte Berufe, Gewerbe Handwerk u. Privatgebrauch
unübertroffen. — Prospekt und Vorzeigung kostenfrei

Aarau: Ernst Wanner, Rathausgasse 20
Basel: H. Huber, Frelestrasse 75
Bern: Fr. Gall Waisenhausplatz 25
St. Gallen: Markwalder & Cie.
Luzern: Karger & Co., Stadthausstr. 1
La Chaux-de-Fonds: Mettler S. A.

Genf: Machines à écrire Underwood
S. A., Place Métropole 2
Lausanne: Agence Underwood,
Place Bel-Air 4
Lugano: C. Garbani-Nerini, Piazza Riforma
Neuchâtel: R. Legler, ru St. Honoré 3



OSRAM

AZO



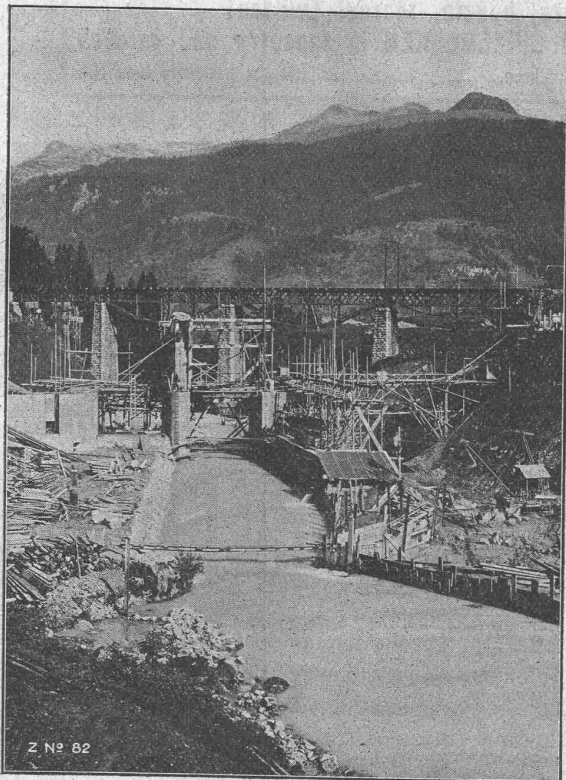
OSRAM A.G. ZÜRICH

Personen u. Lasten Aufzüge



EMIL-YANBER-21

SCHINDLER & CIE ♦ LUZERN



Ed. Züblin & Cie. A.-G. Zürich - Basel

Projektierung und Ausführung
von Hoch- und Tiefbauten

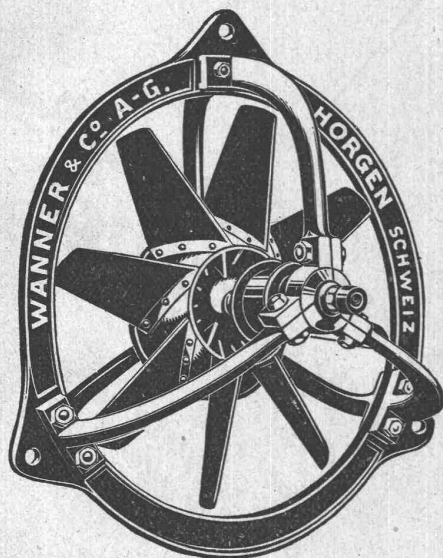
Spezialitäten:

- Eisenbetonpfehlrammungen
- Brücken in Beton und Eisenbeton
- Silos und Lagerhäuser
- Kläranlagen-System Züblin.
- Wasserbauten und Fundationen

Wasserfassung des Kraftwerkes Klosters-Küblis.
Aufnahme vom 20. September 1921.

Submissions - Anzeiger.

Termin	Auskunftstelle	Ort	Gegenstand
26. Oktober	Gemeinderatskanzlei	Glattfelden	Arbeiten und Lieferungen zum Umbau der Wasserversorgung Glattfelden.
28. "	H. & E. Salzmänn	Solothurn	Erstellung einer Wasserversorgungsanlage der Gemeinde Riedholz (Solothurn).
29. "	Oberingenieur der S B B	Zürich	Bauarbeiten zum IV. Bauos des Wiedikonener Tunnels in Zürich.
31. "	Knell & Hässig	Zürich 2	Schreinerarbeiten und Beschlägelieferung für das Schulhaus Wallisellen.



Ventilatoren

und Ventilations-Anlagen für alle Industriezweige,
sowie

Entnebelungs-Anlagen, Tröckne-Anlagen, Luft-
heizungs-Anlagen, Pneumatische Transport-
Anlagen, Späne- und Staubabsaugungs-An-
lagen, Luftturbinen und Blechrohrleitungen
nach

eigenen, langjährig bestbewährten
Spezial-Konstruktionen.

Wanner & Co. A.-G., Horgen

SCHWEIZER. TEPPICHFABRIK, ENNENDA (Glarus)

Fabrikation aller Arten Teppiche und Läufer bis zu 2,5 m ohne Naht

MILIEUX velours, bouclé, tounai (wilton)

VORLEGER und LÄUFER Jute, tapestry, velours, bouclé, tounai (wilton)

WASCHTISCHMATTEN und SPIELDECKEN in tapestry und velours

Verlangt Schweizerfabrikat, wir weisen gern Firmen nach, die unsere Erzeugnisse führen. ∴ ∴ ∴ Schützt die nationale Industrie

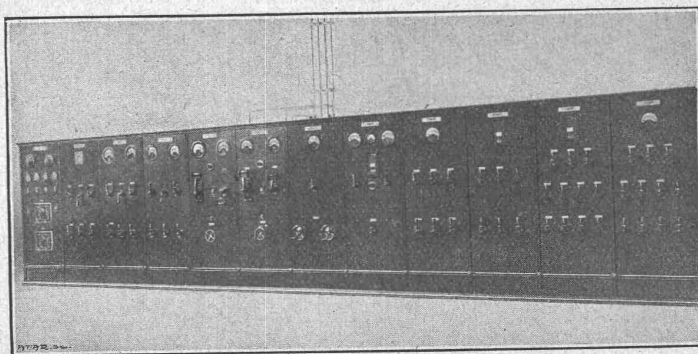
Freins Westinghouse

POUR CHEMINS DE FER ET TRAMWAYS

Pour tous renseignements, s'adresser à la

COMPAGNIE DES FREINS WESTINGHOUSE (Succursale suisse)

1, Gufenbergstrasse — **BERNE** — Téléphone: 4467



Schalttafel für Eigenverbrauch des Kraftwerkes Amsieg
(Schweizerische Bundesbahnen)

Appareillage Gardy A. G.

Tel.: Stand 26.26 **Genf** Telegr.: Ydrag-Genf

Apparate für Nieder- und Hochspannung
Lieferung vollständiger Schaltanlagen
Eigene Porzellan-Fabrikation
Eigene Versuchslaboratorium bis 200 000 V.

Auskunft jeder Art erteilt unser

Technisches Bureau in Bern

Waaghäusgasse 7 — Telephon 32.96

Lichtpausen • Plandruck

in jeder beliebigen Ausführung liefern prompt und tadellos

Bern, A. Messerli's Erben, Zürich

Treibriemen

beste Qualität, aus Baumwolle imprägniert

Spezialität:

:: Kautschuk ~ Riemen ::
Transport- u. Bechergurten

aus Baumwolle und Hanf. Alles eigener, bestbewährter Fabrikation

Transportbänder

in allen Breiten für Kohlen, Sand etc.

Verlangen Sie Muster und Preise von

Meister & Co, Riemenfabrik
Rüegsau, Bern.

Clichés Armbruster & Söhne
Obere Dänne 19, Zürich
Tel. 6365

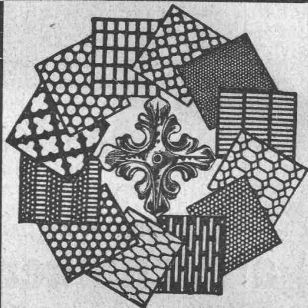
EISENBETON PLATTEN FABRIK
BERN
DIPL.-ING. SEILING

EISENBETON
PFOSTEN-BRETTEN-BORDÜREN
COUCHEN- u. PALIERWÄNDE
SCHALUNGSLÖSE- u. DECKEN

W. KOCH & Co ZÜRICH
EISENBAU



SCHMIEDEISERNE
FENSTER



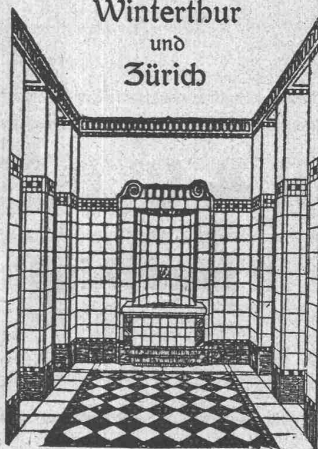
H. HEER & Co.
OLTEN

SPEZIALITÄT:

Gelochte und
gepresste Bleche

Georg Streiff & Co

Winterthur
und
Zürich



Spezialgeschäft für keramische
Boden- und Wandbeläge

Moderne INDUSTRIEBAUTEN

mit der Zeit angepassten Ausführungen
projektiert rasch und wirtschaftlich

H. KNOBEL, ZÜRICH 6

Weinbergstrasse 53a Telefon: Hottingen 29.48

Ingenieur- und Architektur-Bureau

SPEZIALKONSTRUKTIONEN:

1. Anlagen für Textilindustrie
2. Gebäude für Elektrochemie
3. Werkstätten für Maschinenbau
4. Giessereien und Montierungshallen

Keine Unternehmung.

Technische

Photographie

Spezialität:

Architekturaufnahmen

Konstruktionen, Maschinen

Zeichnungen u. Pläne

Katalog-Aufnahmen

H. Wolf-Bender

Zürich

16 Kappelerstrasse 16

WASSERMESSE

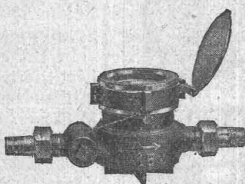
Luxsche Industriewerke A.-G. in Ludwigshafen a. Rh.

Älteste und erste Wassermesser-Fabrik

Hausmesser mit und ohne Regulierkanäle, Nass-
und Trockenläufer

Etagen-Wassermesser

Prima Ausführung, Messinggehäuse, Siebtopf,
Schutzdeckel, Hartgummi-Flügelrad mit
kompletten Rohrverschraubungen geliefert



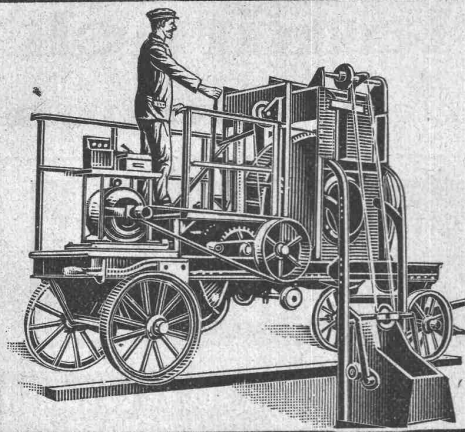
In der Schweiz amtlich zugelassen, mehr als

350,000 im Gebrauch

Vertreter:

R. Filsinger, Luzern

Brambergstrasse 28



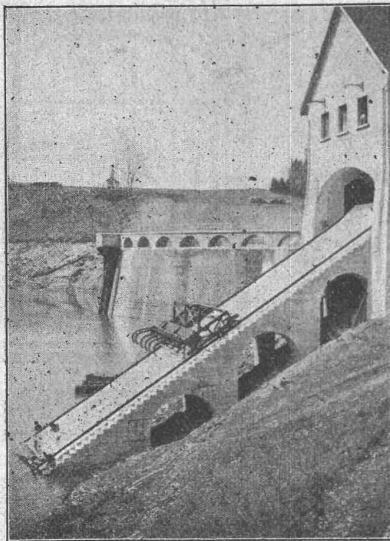
Betonmischmaschinen

in
Kauf und Miete

Beton- und Mörtelmischer

von 40 bis 50, 80 bis 100, 200 m³ Tagesleistung
mit oder ohne Materialaufzug
mit oder ohne kombinierte Bauwinde
zu billigsten Fabrikpreisen

J. Brun & Cie., Nebikon
Maschinenfabrik



ATELIERS DE CONSTRUCTIONS MÉCANIQUES LÉON JONNERET & FILS AÎNÉ, GENÈVE

SPÉCIALITÉS:

Appareils dégrilleurs

brevetés pour prises d'eau

Râteaux mécaniques

brevetés semi-automatique
pour usines à basse chute

Etudes, plans et devis sur demande

Entreprises Electriques Fribourgeoises Prises d'eau
de la Jogne
Appareil dégrilleur semi-automatique descendant à
35 mètres de fond.

R. DIETRICH & C^o A.-G., ZÜRICH

Fabrik mit Geleise-Anschluss in Altstetten. — Telephon: Selnau 18.90

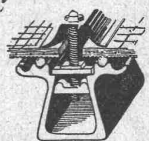
Grosses Lager in Maschinenölen jeder Art

Transformatoren-Oele — Schalter-Oele — Consistente Fette
Elektromotoren-Oele — Turbinen-Oele — Dampfzylinder-Oele
Automobil-Oel und Motorwagenfett — Wasserlösliches Bohrlöl
Bodenöl — Leinöl — Bodenwische — Schmierseife — Carbolineum etc.

PATENT-ANWÄLTE
E. BLUM & C^o DIPL. INGENIEURE
GEGRÜNDET 1878 • ZÜRICH • BAHNHOFSTR. 74

KITTLOSE GLASDÄCHER

System Zimmermann



WALTHER & MÜLLER
• BERN •

J. Walser & Co.
WINTERTHUR
Industriebauten
Ofen-Anlagen
FÜR ALLE ZWECKE & BRENNSTOFFE
Kesselinmauerungen
Hochkamine
Bau- u. feuerfeste Materialien
PROJEKTE - EXPERTISEN

Erfindungs-Patente
Marken-Muster-
& Modell-Schutz im In- u. Ausland
H. KIRCHHOFER vormals
Bourry-Séquin & Co., ZÜRICH
1880.
Gegründet

Scizzirpapiere
Paus-Detail
Detailzeichnen, hochtransp.
Pauspapiere, geölt und ölfrei
Zeichenpapiere, assortiert
Schöllershammerzeichen
in Bogen, für Geometer
Lichtpauspapiere
Millimeterzeichen- und
Millimeterpauspapiere in
Rollen u. Blocs, braun u. blau
liefert rasch und billig
Spezialgeschäft techn. Papiere
G. Suter - Glogg, Basel 7.

Gesucht jüngerer Tiefbauzeichner

welcher auch leichtere Feldaufnahmen besorgen könnte. Eintritt sofort. Offerten mit Angabe der Gehaltsansprüche, Zeugnisse und eventuell Zeichnungsmuster unter Chiffre O. 3905 Gan. **Publiotas St. Gallen.**

Gesucht auf 1. Januar 1922 in gebeschäftigtes Architekturbureau des Kantons Bern künstlerisch befähigter, jüngerer Architekt

I. Kraft

als Bureauchef. Längere praktische Tätigkeit und absolute Zuverlässigkeit Bedingung. — Offerten mit Angabe des Bildungsganges, des Alters und der Gehaltsansprüche sind unter Beilage von Zeugnisabschriften zu richten unter Chiffre Z. N. 3438 an **Rudolf Mosse, Zürich 1.**

Ingenieur

diplômé Lausanne, 32 ans, ayant 9 années de pratique de chantier et d'études de Travaux d'aménagement de chutes d'eau ayant dirigé de très grands travaux, cherche situation en Suisse ou à l'étranger. Références de premier ordre. Adresser offres sous Z. W. 3447 à **R. Mosse, Zurich.**

Bautechniker

guter **Statiker** und **Konstrukteur**, namentlich für Eisenbetonkonstruktionen, **sucht** für sofort eine passende Anstellung. Off. unter Chiff. Z. S. 3443 befördert **Rudolf Mosse, Zürich.**

Wegen Todesfall zu verkaufen Nivellierinstrument

(prima Schweizerfabrikat) mit Stativ, Fluchtstäben und Feldschirm, Kreuzscheibe, Stangen-zirkel, Wasserwage (kl. bronziert), Wasserwage mit Holzfassung, Maschinen-Selbstöler (kleiner), Briefordner, Handdatumstempel, Geldkorb, Reisschienen, Dreiecke und Kurven etc., nebst vielen schönen architekton. Büchern u. Werken. Offerten unter Chiffre Z. M. 3312 beförd. **Rud. Mosse, Zürich, Limmatquai 34.**

Patentverwertung

Der Inhaber der schweizerischen Patente:
Nr. 84540 vom 18. Novbr. 1918, betreffend: „**Fahrzeug**“,
Nr. 80905 vom 18. Novbr. 1918, betreffend: „**Federnde Abstützung für Motorfahrzeuge**“,
Nr. 83408 vom 18. Novbr. 1918, betreffend: „**Bremsvorrichtung an Motorfahrzeugen**“, wünscht die Patente zu verkaufen in Lizenz zu geben oder anderweitige Vereinbarungen für die Fabrikation in der Schweiz einzugehen. Anfragen befördert **H. Kirchhofer** vormals Bourry-Séquin & Co., Ingenieur- und Patentanwaltsbureau in **Zürich 1, Löwenstrasse 51.**

Schulhaus Wallisellen

Ausschreibung von Bauarbeiten

Nachstehende Arbeiten werden zur öffentlichen Konkurrenz ausgeschrieben:

1. Schreinerarbeiten
2. Beschlägelieferung.

Pläne, Bauvorschriften und Eingabeformulare können vom **17. bis 26. Oktober 1921**, je vormittags 9 bis 12 Uhr, auf dem Bureau der Bauleitung, Gotthardstr. 62, Zürich 2, oder nachmittags von 2 bis 6 Uhr auf dem Baubureau in Wallisellen eingesehen, bezw. bezogen werden.

Offerten und Muster sind bis zum **31. Oktober 1921** verschlossen und mit der Aufschrift „**Offerte Schulhaus-Neubau**“ an den Präsidenten der Baukommission, Herrn **Jos. Abend, Wallisellen**, einzureichen.

Zürich, 11. Oktober 1921.

Die Bauleitung:

Knell & Hässig, Architekten B. S. A.

Wasserversorgung Riedholz

Bau-Ausschreibung

Die Einwohnergemeinde Riedholz (Solothurn) eröffnet Konkurrenz über nachstehende Arbeiten und Lieferungen für die Erstellung einer Wasserversorgungsanlage:

1. 2 zweikammerige Reservoirs von 300 und 600 m³ Inhalt in armiertem Beton.
2. Pumpstationsgebäude für die obere Zone.
3. Liefern und Verlegen von gusseisernen Muffenröhren

200	180	150	125	100	90	75 mm Lw.
-----	-----	-----	-----	-----	----	-----------

2100	245	2455	2555	1125	775	400 m.
------	-----	------	------	------	-----	--------

4. Liefern und Versetzen von sämtlichen Formstücken, 55 Schiebern und 62 Hydranten.
5. Ca. 10000 m Grabarbeit.
6. Die Zu- und Hausleitungen für ca. 120 Anschlüsse.

Pläne und Bedingungen liegen ab **18. Oktober a. c.** bei der Cellulosefabrik Attisholz und der Bauleitung zur Einsicht auf, woselbst auch die Eingabeformulare bezogen werden können.

Die Offerten sind verschlossen mit der Aufschrift „Eingabe für die Wasserversorgungsanlage“ bis zum **28. Oktober a. c.** an Herrn Direktor **Sleber, Attisholz**, einzureichen.

Solothurn, den 11. Oktober 1921.

Die Bauleitung:

Ingenieur-Bureau **H. & E. Salzmann**.

Unterhalt und Reinigung der öffentlichen Oelpissoire der Stadt Basel

werden zur freien Submission ausgeschrieben. Die Vorschriften sind beim Strasseninspektorat des Baudepartements, Münsterplatz 11, erhältlich, welches auch nähere Auskunft erteilt. Eingaben mit der Aufschrift „Oelpissoire“ sind bis Montag, den 31. Oktober, nachmittags 3 Uhr, verschlossen an das Sekretariat des Baudepartements einzusenden, welches alsdann die Eröffnung der Eingaben vornimmt.

Basel, den 30. September 1921.

Baudepartement.

Stüdeli & Co., Solothurn

empfehlen sich für

Kunststeinausführungen

Offerten und Muster zu Diensten. Telephon Nr. 1.19.

Wasserturb.-Ingenieure

Konstruktions-, Projektierungs- und Reise-Ingenieure für dauernde Beschäftigung zu sofortigem Eintritt gesucht.

Fritz Neumeyer Aktien-Gesellschaft
Abteilung Briegleb, Hansen & Co.
München 23.

Gesucht Tiefbau-Ingenieur

von erster Bauunternehmung für die Leitung der Tiefbauabteilung. Nur solche Herren, die über entsprechende Vorbildung und gründliche praktische Erfahrung im Tiefbau — möglichst auch in Luftdruckgründungen — verfügen und bereits grosse Tiefbauarbeiten mit Erfolg selbständig geleitet haben, wollen ausführliche Bewerbungen richten unter M. M. 2314 an **ALA-Haassenstein & Vogler, Mannheim**.

Wasserturb.-Ingenieure

Konstruktions-, Projektierungs- und Reise-Ingenieure für dauernde Beschäftigung zu sofortigem Eintritt gesucht.

Briegleb, Hansen & Co., Eisengießerei
und Maschinenfabrik in Gotha (Sa.)

La Société Immobilière „L'Etoile“ à Yverdon

met en soumission l'installation de la ventilation de la salle de réunion du nouveau bâtiment. Pour tous renseignements s'adresser à Mr. **A. Oberhänsli**, arch. à Yverdon.

Schweizerische Bundesbahnen

Konkurrenz-Ausschreibung

Die **Generaldirektion** der SBB eröffnet Konkurrenz über die **Ausführung** des

Unterwasserkanals mit Pumpstation des Kraftwerkes Barberine.

Die Arbeiten umfassen in der Hauptsache:

Aushub	1100 m³
Betonierung	400 m³
Armierter Beton	300 m³

Pläne und Vorschriften liegen bei der Abteilung für Elektrifikation, Dienstgebäude SBB, Mittelstrasse 43 in Bern, Bureau 119, zur Einsicht auf, wo auch die Angebotformulare bezogen werden können. Die Ausschreibungsgrundlagen sind im Bureau der Bauleitung in Châtelard-Village ebenfalls aufgelegt. Auf Verlangen werden die Pläne und der Vertragsentwurf den Bewerbern gegen Bezahlung von 8 Fr. abgegeben.

Angebote mit der Aufschrift „Kraftwerk Barberine, Angebot für Los VI“ sind der Generaldirektion der SBB in Bern **spätestens bis 31. Dezember 1921** verschlossen einzureichen. Sie bleiben **bis 28. Februar 1922** verbindlich.

Generaldirektion der SBB.



GESELLSCHAFT DER LUDW. VON ROLL'SCHEN EISENWERKE
 · FILIALE: EISENWERK CLUS KT. SOLOTHURN ·



Ausführungsrecht für die Schweiz der

Patent-LENIX-Getriebe

Direkter Antrieb bei grössten Uebersetzungs-Verhältnissen und kleinsten Achsendistanzen.

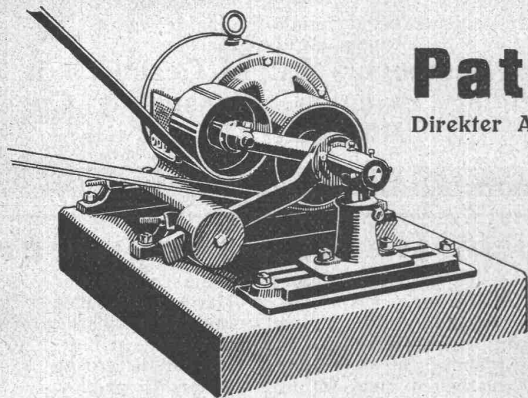
Sparen Vorgelege, Kraft, Riemen und Platz.

Lenix-Rollen auf Kugellagern.

Ueber 8000 Lenix-Apparate geliefert für Uebertragungen bis 1000 PS und Uebersetzungs-Verhältnisse bis 1:25.

Komplette Transmissionsanlagen

für alle Industriezweige, in moderner Ausführung mit Ringschmierlagern oder Kugellagern.



Lenix Typ A, von oben drückend

Schweiz. Linoleum A.G., Giubiasco (Tessin)

Gegründet 1905



Erstklassige Marke

Eigene Agentur Zürich, Bleicherweg 50, Telephon: Selnau Nr. 69.30
 Briefadresse: Postfach Selnau Nr. 41 — Bezugsquellen werden nachgewiesen durch die Agentur Bleicherweg 50 — In Mill. Quadratmeter bewährt

Granit - Inlaid - Jaspé - Kork
 Uni Linoleum - Kork-Jaspé

Schweizer Linoleum (Marke Helvetia)

Selbsttätiger Hochwasserschutz

bei Wehranlagen und Talsperren.
 Selbsttätige Wasserspiegel- und Abflussregulierung an bestehenden und Neuanlagen.

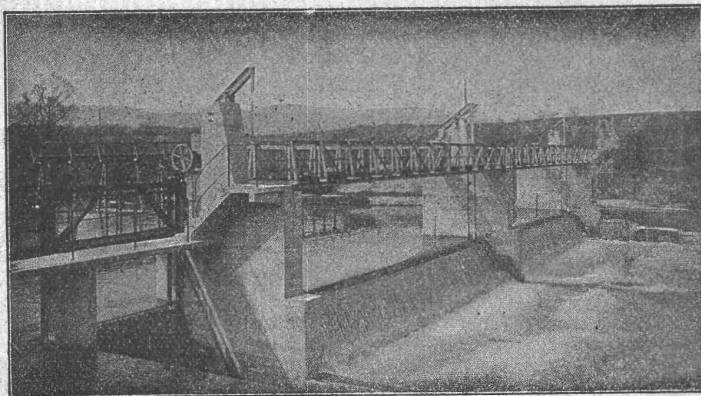
Selbsttätige und von Hand bedienbare Wehrkonstruktionen.

Ausgeführt über 1400 Meter Wehrbreite für ca. 11000 m³/sek Regulierfähigkeit.

Illustrierter Katalog, Projekte und Kostenanschläge

Stauwerke A.-G., Zürich

St. Peterstrasse 15.



Automatische Wehranlage in der Birs bei Münchenstein, der Aktien-Gesellschaft Brown, Boveri & Co. und Portlandzement-Fabrik Laufen.