

**Zeitschrift:** Schweizerische Bauzeitung  
**Herausgeber:** Verlags-AG der akademischen technischen Vereine  
**Band:** 77/78 (1921)  
**Heft:** 21

## Werbung

### Nutzungsbedingungen

Die ETH-Bibliothek ist die Anbieterin der digitalisierten Zeitschriften. Sie besitzt keine Urheberrechte an den Zeitschriften und ist nicht verantwortlich für deren Inhalte. Die Rechte liegen in der Regel bei den Herausgebern beziehungsweise den externen Rechteinhabern. [Siehe Rechtliche Hinweise.](#)

### Conditions d'utilisation

L'ETH Library est le fournisseur des revues numérisées. Elle ne détient aucun droit d'auteur sur les revues et n'est pas responsable de leur contenu. En règle générale, les droits sont détenus par les éditeurs ou les détenteurs de droits externes. [Voir Informations légales.](#)

### Terms of use

The ETH Library is the provider of the digitised journals. It does not own any copyrights to the journals and is not responsible for their content. The rights usually lie with the publishers or the external rights holders. [See Legal notice.](#)

**Download PDF:** 01.04.2025

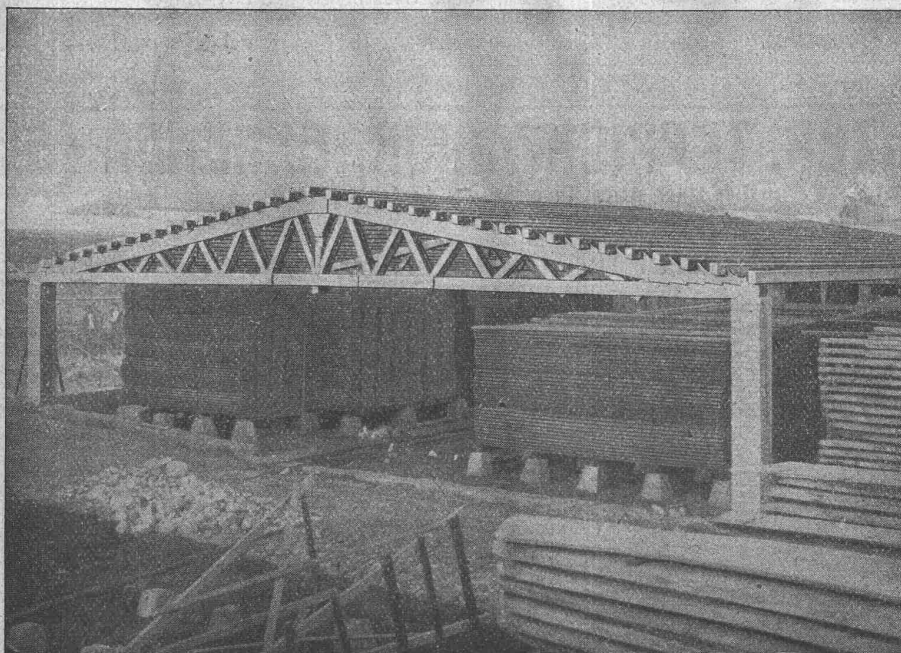
**ETH-Bibliothek Zürich, E-Periodica, <https://www.e-periodica.ch>**

# Moderner Holzbau

System „Holzfachwerk“

Bau in Cernier  
für  
J. Perrenoud &  
Cie.

Grosse Stütz-  
weite, geringe  
Konstruktions-  
höhe.

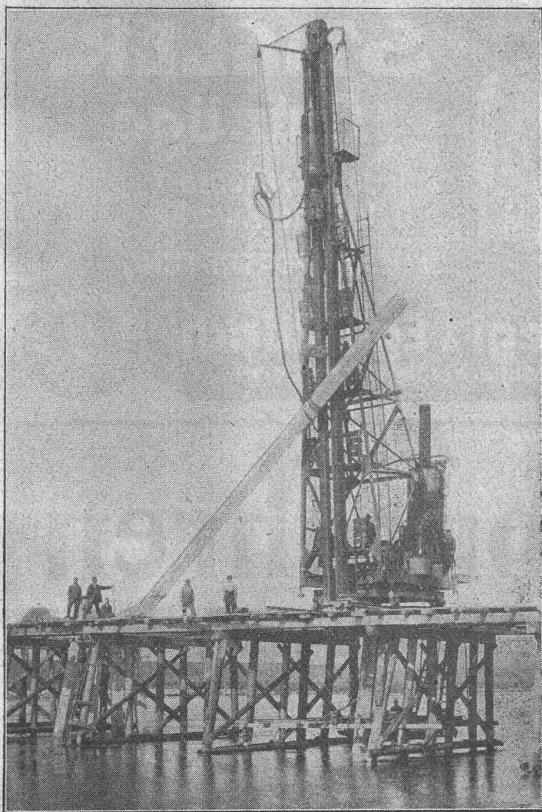


Bau in Cernier  
für  
J. Perrenoud &  
Cie.

Grosse Stütz-  
weite, geringe  
Konstruktions-  
höhe.

**Leicht, billig, rasche Montage.** Jede gewünschte Form statisch einwandfrei ausführbar.  
Mehrere 10000 m<sup>2</sup> überbaut. — Holzersparnis bis 50%.  
Man verlange kostenlose Offerte von den Patent-Inhabern:

**H. KIENAST & Co., Ingenieurbureau, ZÜRICH 7, Apollostr. 7, b. Kreuzplatz**  
Telephon Hottingen 48.08



## Ed. Züblin & Cie. A.-G. Zürich - Basel

Projektierung und Ausführung  
von Hoch- und Tiefbauten

### Spezialitäten:

Eisenbetonpfahlrammungen-  
Brücken in Beton und Eisenbeton  
Silos und Lagerhäuser  
Kläranlagen-System Züblin  
Wasserbauten und Foundationen

☞ Rammung der 16 m langen Eisenbetonpfähle, System Züblin,  
für die Pfahljoche der Eisenbahnbrücke über die Aare  
bei Döttingen-Klingnau.



## Submissions - Anzeiger.

Termin	Auskunftstelle	Ort	Gegenstand
28. Novbr.	Knell & Hässig, Arch.	Zürich 2	Schlosser- und Umgebungsarbeiten für das Schulhaus Wallisellen.
30. "	Gemeindeamt Wartau	im Azmoos (St. Gall)	Lieferungen und Arbeiten für die Kanalisation Azmoos.
3. "	Ammannamt	Herbetswil (Soloth.)	Verschiedene Bauarbeiten und Lieferungen zur Wasserversorgung Herbetswil.
5. "	Kantonsbauamt	Zürich	Erstellung einer Warmwasser-Heizanlage im Aerztehaus im Burghölzli.
5. "	Gebr. Pfister, Architekten	Zürich	Schreiner- u. Malerarb., Parkett- u. Linoleumbeläge z. Baud. Nationalbank Zürich.

## SCHWEIZER. TEPPICHFABRIK, ENNENDA (Glarus)

Fabrikation aller Arten Teppiche und Läufer bis zu 2,5 m ohne Naht

MILIEUX velours, bouclé, tournai (wilton)

VORLEGER und LÄUFER Jute, tapestry, velours, bouclé, tournai (wilton)

WASCHTISCHMATTEN und SPIELBECKEN in tapestry und velours

Verlangt Schweizerfabrikat, wir weisen gern Firmen nach, die unsere Erzeugnisse führen. ∴ ∴ ∴ Schützt die nationale Industrie

*Gall'sche Ketten*  
**Transmissionsketten**  
*Automobil-, Motorrad- u.*  
**Veloketten**  
*Kettenräder etc.*  
*liefert in allen Dimensionen*  
**Gelenkkettenfabrik A.-G.**  
 Luzern

### Treibriemen

beste Qualität, aus Baumwolle imprägniert

Spezialität:

### Gummi - Riemen

An Adhäsion sämtliche Leder- und Ballatarriemen über-  
 treffend, keine Lenix-, Spannrollen etc mehr nötig.

### Transport- u. Bechergurten

aus Baumwolle und Hanf. Alles eigener, bestbewährter Fabrikation

### Transportbänder

in allen Breiten für Kohlen, Sand etc. Sämt-  
 liche Riemen können endlos geliefert werden.

Verlangen Sie Muster und Preise von

**Meister & Co, Riemenfabrik**  
 Rüegsau, Bern.



## Underwood

Schreibmaschinen

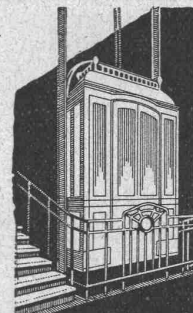
Höchste Leistungsfähigkeit und Solidität

**CÄSAR MUGGLI**, Lintheschergasse 21, ZÜRICH  
 Telephone Selnau 16.62

Für kaufmännische u. industrielle Betriebe, Kanzleien,  
 gelehrte Berufe, Gewerbe Handwerk u. Privatgebrauch  
 unübertroffen. — Prospekt und Vorzeigung kostenfrei

Aarau: Ernst Wanner, Rathausgasse 20  
 Basel: H. Huber, Freiestrasse 76  
 Bern: Fr. Gall Walsenhausplatz 25  
 St. Gallen: Markwalder & Cie.  
 Luzern: Karger & Co., Stadthausstr. 1  
 La Chaux-de-Fonds: Mettler S. A.

Genf: Machines à écrire Underwood  
 S. A., Place Métropole 2  
 Lausanne: Agence Underwood,  
 Place Bel-Air, 4  
 Lugano: C. Garbani-Nerini, Piazza Riforma  
 Neuchâtel: R. Legler, ru. St. Honoré 3



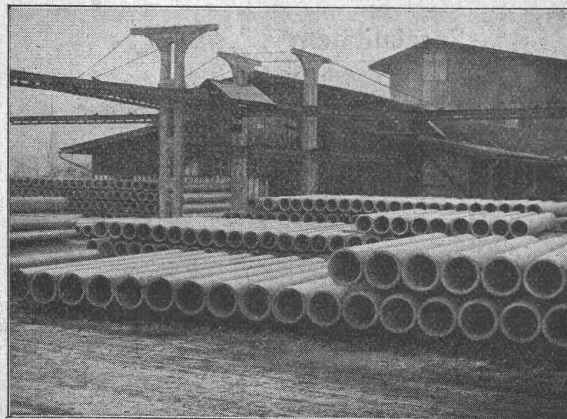
## STIGLER

### Aufzüge

jeder Betriebsart  
 u. für alle Zwecke.

GENERALVERTRETUNG:

**Kaegi & Egli, Zürich**  
 Stauffacherplatz · Tel. S. 10.54



Armierte

## Betonröhren

für Turbinen-, Heber- u. Trinkwasserleitungen

sowie für Kanalisationszwecke

in Baulängen von 5 m und Durchmesser

von 200 bis 800 mm, bis 5 Atm Betriebsdruck.

Bisher insgesamt über 400 Kilometer in

der Schweiz und im Ausland ausgeführt.

Beste und billigste Ersatz für gusselner Röhren.

Informationen und Preisangebote durch

**Siegwartbalken-Gesellschaft A.G.**

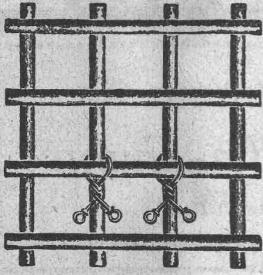
Luzern.



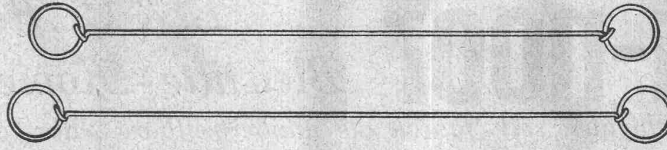
# Schweizerische Nagelfabrik

Aktiengesellschaft

Grüze bei Winterthur



Verwendung beim binden von Gefässen.

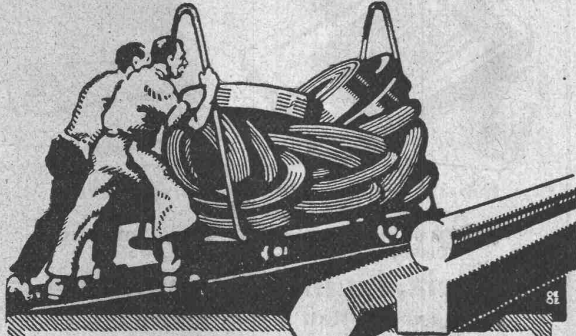


Drahtbinder von 12 bis 30 cm Länge

Vertreter: W. Wunderli, Richterswil.



Verwendung als Sackverschlüsse



## VEREINIGTE DRAHTWERKE A.G. BIEL

EISEN & STAHL  
BLANK & PRÄZIS GEZOGEN, RUND, VIERKANT, SECHSKANT & ANDERE PROFILE  
SPEZIALQUALITÄTEN FÜR SCHRAUBENFABRIKATION & FACONDREHEREI  
BLANKE STAHLWELLEN, KOMPRIMIERT ODER ABGEDREHT  
BLANKGEWALZTES BANDEISEN & BANDSTAHL  
BIS ZU 300<sup>mm</sup> BREITE  
VERPACKUNGS-BANDEISEN

GROSSER AUSSTELLUNGSPREIS SCHWEIZ-LANDESAUSSTELLUNG BERN 1916

## J. SCHMIDHEINY & Co.

HEERBRUGG (KANTON ST. GALLEN)

liefern salpeterfrei

**Backsteine** aller Arten, von grösster Druckfestigkeit. Festigkeit gemäss den Normalen des Schweiz. Ingenieur- u. Architekten-Vereins wird mindestens garantiert.

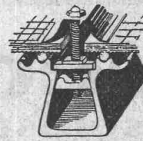
**Poröse Platten** für Scheidewände, Boden- und Wandbeläge. Sehr leichtes, nagelbares, vollständig schallsicheres Produkt. Bester und billigster Ersatz für Kork usw.

**Decken-Hohlkörper** System Simplex  
**Bedachungs-Materialien** System Pfeifer naturrot und engobliert

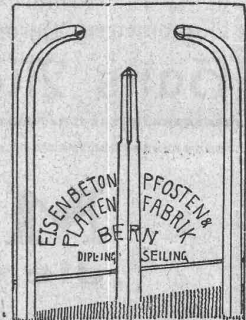
Referenzen, Muster und Prüfungsatteste stehen zur Verfügung.

## KITTLLOSE GLASDÄCHER

System Zimmermann



WALTHER & MÜLLER  
- BERN -



EISENBETON  
POSTEN-BRETTEN-BORDÜREN  
COUCHEN-SPALIERWÄNDE  
SCHALUNGSLÖSE-DECKEN

## Bigler, Spichiger & Co. A.-G.

Techn. Bureau  
**BERN**  
(Fabrik in Biglen)

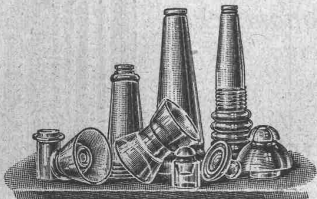
### Oberleitungsmaterial

für elektrische Bahnen

MATÉRIEL POUR CHEMINS DE FER  
ÉLECTRIQUES

### Stromabnehmer

PRISES DE COURANT

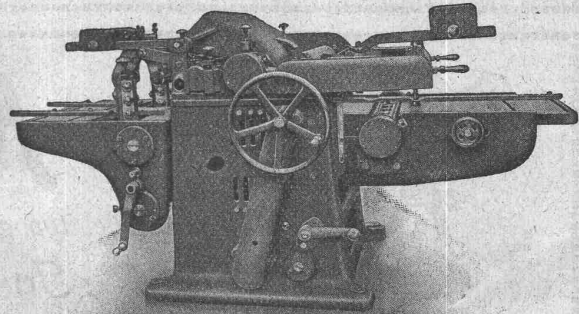


ISOLATOREN AUS GLAS ... ISOLATEURS EN VERRE

SCHWEIZER FABRIKAT

FABRICATION SUISSE

## Rauschenbach

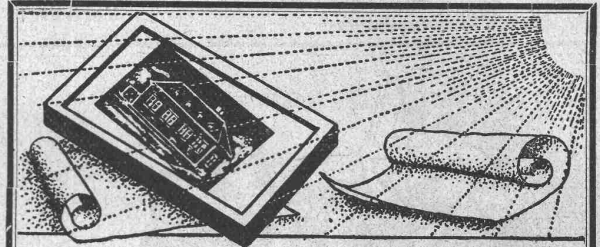


Moderne Holzbearbeitungs-Maschinen und Transmissionen.

Maschinenfabrik Rauschenbach A.G.  
Schaffhausen.

**FÜR DAS TECHNISCHE BUREAU****Koh-i-noor***L. & C. Hardtmuth**Bleistifte - Kopierstifte - Gummi**Von Fachleuten seit Jahren als unübertreffbare Fabrikate anerkannt.***BÜROMÖBEL-ZEMP****ROBERT ZEMP &  
EMMENBRÜCKE  
LUZERN**

Spezialität:

**Möbel**  
für Vertikalsystem**Schränke**zum Ablegen von Zeich-  
nungen nach VertikalsystemFabrikation von Heliographiepapieren  
LichtpausenHeliographie \ Plan- und Zinkdruck  
Elektr. und pneum. Lichtpausenapparate**Schweiz. Lichtpausanstalten A.  
G.**

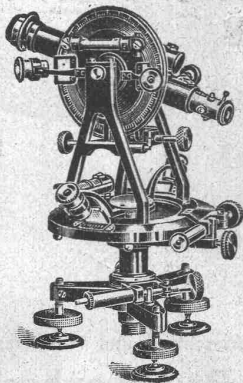
vorm. Hatt &amp; Co., Zürich

Telephon Hottingen 41.46

Auf der Mauer 4

**R e p a r a t u r u n d J u s t i e r u n g**von Registrierinstrumenten, Seftigkeitsprüfapparaten, Theodoliten, Anemometern, Barometern, Hygrometern,  
Manometern, Hygrometern, Thermometern, sowie div. sonstigen Produkten aus dem Bereich der Feinmechanik**Hans Mettler**, vorm. Th. Usteri-Reinacher, **Zürich 1**, Trittligasse-  
Winkelrieße**Mercedes-Euklid**  
die völlig selbsttätige Rechenmaschineversieht im Grosshandel, bei Behörden und in der Industrie, bei Gelehrten  
und in wissenschaftlichen Anstalten ihren Dienst. Sie gilt ob ihrer unüber-  
trefflichen Leistung und der unbedingten Sicherheit ihrer Arbeit als ein  
**vollkommenes Meisterwerk der Technik.**

Unverbindliche Vorführung durch den Generalvertreter für die Schweiz:

**Oscar Beul**, Rämistrasse 5, **Zürich** — Telephon Hottingen 79.75.

Gegründet 1819

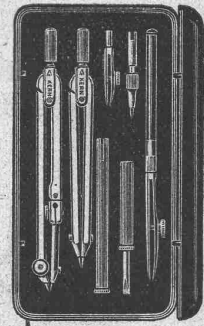
**Kern**  
AARAU

Gegründet 1819

Geodätische, topographische u. astronomische

**Instrumente****Präzisions-Reißzeuge**

Kataloge gratis und franko





# R. DIETRICH & Co A.-G., ZÜRICH

Fabrik mit Geleise-Anschluss in Altstetten. — Telephon: Selnau 18.90

## Grosses Lager in Maschinenölen jeder Art

Transformatoren-Oele — Schalter-Oele — Consistente Fette  
 Elektromotoren-Oele — Turbinen-Oele — Dampfzylinder-Oele  
 Automobil-Oel und Motorwagenfett — Wasserlösliches Bohrlöl  
 Bodenöl — Leinöl — Bodenwiche — Schmierseife — Carbolineum etc.

## Gusseiserne Muffen- und Flanschenröhren sowie Formstücke

Schweizer  
Normalien  
—  
Lager  
in Winterthur



für  
normalen  
und höhern  
Betriebsdruck

**Kägi & Co., Winterthur**

Telephon Nr. 496

## IMPRÄGNIERANSTALT UND SÄGEREI:



**SCHWEIZ-  
GESELLSCHAFT FÜR  
HOLZKONSERVIERUNG  
A.G  
ZOFINGEN**

Bahnschwellen  
Hölzer für Brücken und  
Wasserbau  
Pfähle, Einzäunungen  
Holzpflaster

Imprägnierung mit Teeröl und Triolith nach  
Vorschriften der Schweiz. Bundesbahnen.

## Stüdeli & Co., Solothurn

empfehlen sich für

## Kunststeinausführungen

Offerten und Muster zu Diensten. Telephon Nr. 1.19.

## Ziegel A.-G., Zürich

Beste Bezugsquelle

für

## Bedachungsmaterialien

aller Art

naturrot und altfarbig



## TREIBRIEMEN

Transportbänder, Riemenverbinder  
liefert ab Lager

Ad. Schlatter, Dietikon-Zch.

## PATENT-ANWÄLTE

**E. BLUM & Co** DIPL. INGENIEURE

GERLINDSTR. 1876 • ZÜRICH • BAHNHOFSTR. 74

## Rissfreie

schalldämpfende, solide  
billige Gipsdecken er-  
zielen Sie mit unserem  
prima Schilfrohwewebe  
dicht und doppelt.  
Anwendung unter Holz-  
balken, Eisenbeton etc.  
Offerten u. Muster um-  
sonst.

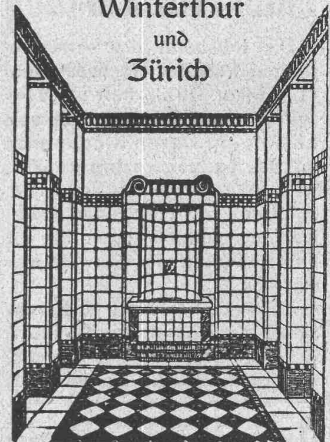
Vereinigte Schilfwebereien

Zürich, Peterstr. 20  
Telephon Selnau 78.28

**J. Walser & Co.**  
**WINTERTHUR**  
Industriebauten  
Ofen-Anlagen  
FÜR ALLE ZWECKE & BRENNSTOFFE  
Kesseleinmauerungen  
Hochkamine  
Bau- u. feuerfeste Materialien  
PROJEKTE - EXPERTISEN

## Georg Streiff & Co

Winterthur  
und  
Zürich



Spezialgeschäft für keramische  
Boden- und Wandbeläge

## Scizzirpapiere

Paus-Detail  
Detailzeichen, hochtransp.  
Pauspapiere, geölt und ölfrei  
Zeichenpapiere, assortiert  
Schöllershammerzeichen  
in Bogen, für Geometer  
Lichtpauspapiere  
Millimeterzeichen- und  
Millimeterpauspapiere in  
Rollen u. Blocs, braun u. blau  
liefert rasch und billig  
Spezialgeschäft techn. Papiere  
G. Suter - Glogg, Basel 7.

## Technische

## Photographie

Spezialität:

## Architekturaufnahmen

Konstruktionen, Maschinen  
Zeichnungen u. Pläne  
Katalog-Aufnahmen

**H. Wolf-Bender**

Zürich

16 Kappelergasse 16



## Patentverwertung

Die Inhaber der schweizerischen Patente Nr. 63928 vom 20. Juli 1912, betreffend: „Antriebsvorrichtung für kleine Boote“ und 65461 vom 20. Juli 1912, betreffend: „Bootmotor mit Vorrichtung zum Befestigen an der Aussenseite eines Bootes“, wünschen die Patente zu verkaufen, in Lizenz zu geben od. anderweitige Vereinbarungen für die Fabrikation i. d. Schweiz einzugehen.

Anfragen befördert **H. Kirchofer** vormals Bourry-Séquin & Co., Ingenieur- u. Patentanwaltsbureau in **Zürich 1, Löwenstr. 51.**

## Patentverwertung

Die Inhaberin des schweizerischen Patentes Nr. 66890 vom 11. Januar 1913, betr.: „Verfahren zum Eindampfen von Lösungen, deren Siedepunkt mit der Konzentration steigt“, wünscht das Patent zu verkaufen, in Lizenz zu geben oder anderweitige Vereinbarungen für die Fabrikation in der Schweiz einzugehen.

Anfragen befördert **H. Kirchofer** vormals Bourry-Séquin & Co., Ingenieur- u. Patentanwaltsbureau in **Zürich 1, Löwenstr. 51.**

## Patentverwertung

Der Inhaber des schweizerischen Patentes Nr. 90233 vom 19. November 1918, betreffend: „Hohlbaustein“, wünscht das Patent zu verkaufen, in Lizenz zu geben oder anderweitige Vereinbarungen für die Fabrikation in der Schweiz einzugehen.

Anfragen befördert **H. Kirchofer** vormals Bourry-Séquin & Co., Ingenieur- u. Patentanwaltsbureau in **Zürich 1, Löwenstr. 51.**

## Patentverwertung

Die Inhaber des schweizerischen Patentes Nr. 75501 vom 31. Januar 1916, betreffend: „Elektrischer Transformator“, wünschen das Patent zu verkaufen, in Lizenz zu geben oder anderweitige Vereinbarungen für die Fabrikation in der Schweiz einzugehen.

Anfragen befördert **H. Kirchofer** vormals Bourry-Séquin & Co., Ingenieur- u. Patentanwaltsbureau in **Zürich 1, Löwenstr. 51.**

## Amerik. Buchführung

lehrt brieflich mit Garantie

Treuhand-Institut

Fritz Madoery, Basel.

Prospekte gratis und franko.

## Schweizer. Nationalbank Zweiganstalt Luzern

Für den zu errichtenden Neubau ist die Stelle eines

## Bauführers

zu besetzen. Reflektanten mit erfolgreicher Praxis, speziell auch im Gründungsbau und armierten Beton, belieben ihre Anmeldungen mit Angabe des Lebenslaufes und der bisherigen Tätigkeit, Zeugnisabschriften, Referenzen und Gehaltsansprüchen bis zum **23. November 1921** an die Baukommission der Schweizerischen Nationalbank Luzern, einzureichen.

Schweizerische Nationalbank.

## Zu verkaufen

alt renommiertes

## Marbrerie- und Bildhauer-Geschäft

nebst zudienenden Lagerplätzen, Werkstätten und Magazinen, sowie den vorhandenen Materialvorräten, Mobiliar und Werkzeug. Seriöse Reflektanten wollen sich, wenn möglich, persönlich melden bei dem Beauftragten

**R. Rüetschi, Notar, Bern, Bundesplatz 2.**

## ALABASTER

BELEUCHTUNGSKÖRPER

## PIERRE FOURNAISE • ZÜRICH

ZOLLIKERSTRASSE 159 — TELEPHON HOTTINGEN 75.42

## Qualitätsstähle

aller Art und in jeder Form

## Stahlwerk Becker A.-G.

Willich (Rhld.)

Generalagentur Zürich

Nüscherstrasse 1 — Telephon Selnau 64.64

Lager Zürich



die anerkannt beste Anstrichfarbe für Innen u. Aussen.  
Hochglänzend und Matt.

Generalvertreter für die Schweiz:

**C. Hässig, Dufourstrasse 53, Basel.**

Brieflichen Unterricht in  
**Eisenbeton**  
erteilt Spezialist. Garant gründliche und rasche Ausbildung. — Näheres unter Chiffre Z. W. 3647 durch **Rudolf Mosse, Zürich.**

## Câble

A vendre à des conditions avantageuses, environ 2500 mètres câble souterrain, concentrique, 2 x 50 mm<sup>2</sup>, 2 gaines de plomb, armé de ruban de fer, basse tension (1000 volts). S'adresser sous P. 5640 N. à **Publicitas Neuchâtel.**

## Drehscheibe

für normalspurige Eisenbahnwagen, 35 Tonnen Tragkraft, 7 1/2 m Durchmesser, ganz neu und beste Bauart ist mit Fabrikgarantie ab S B B-Station sofort ausserordentlich billig zu verkaufen. Offerten unter Chiffre Z. E. 3605 an **R. Mosse, Zürich.**

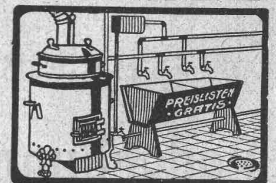
## ASSOCIE

avec apport de 50000 fr. est demandé pour le développement d'une entreprise industrielle en pleine exploitation depuis 10 ans, de grand avenir; préférence Architecte, Entrepreneur, ou Technicien du Bâtiment. Ecrire sous chiffre Y. 7286 X. à **Publicitas, Genève.**

Wer wäre in der Lage, uns die Nummern 10 und 19, Bd. LXXVI, 1920, der **Schweizerischen Bauzeitung** gegen Kostfolge abzugeben. Offerten unter Chiffre Z. G. 3707 befördert **Rudolf Mosse, Zürich.**

**Erfindungs-Patente**  
Marken-Muster- & Modell-Schutz im In- u. Ausland  
**H. KIRCHHOFER** vormals  
**Bourry-Séquin & Co., ZÜRICH**  
1880  
Gegründet

## OFENFABRIK SURSEE



**WASCHHERDE**  
FÜR  
**PRIVATE**  
**HOTELS, ANSTALTEN**  
**WÄSCHEREIEN**



## Schweizer. Nationalbank

### Ausschreibung von Bauarbeiten für den Neubau der Schweizer. Nationalbank Zürich.

Nachstehende Arbeiten werden zur öffentlichen Konkurrenz ausgeschrieben:

1. Schreinerarbeiten
2. Malerarbeiten
3. Parquet-Bodenbeläge
4. Linoleum-Bodenbeläge
5. Beschläge-Lieferung

Eingabeformulare, Pläne und Bedingungen können von Montag, den 14. November 1921 an, vormittags von 9 bis 12 Uhr und nachmittags 2 bis 6 Uhr, auf dem Bureau der Bauleitung, Bäregasse 13, bezogen bzw. eingesehen werden.

Die Offerten sind bis Montag, den 5. Dezember 1921, morgens 9 Uhr, an die Schweizerische Nationalbank, Depart. III, Zürich 1, einzureichen, mit der Aufschrift: „Offerte für den Neubau der Schweizerischen Nationalbank“.

Offeneröffnung: Dienstag, den 6. Dezember 1921, nachmittags 2 Uhr, im

#### Neubau

der Schweizerischen Nationalbank I. Stock, Börsenstrasse, Zürich 1. Zürich, den 7. November 1921.

#### Die Bauleitung:

Gebrüder Pflster, Arch. B. S. A. Zürich 1.

## Wasserversorgung Herbetswil (Solithurn)

Die **Einwohnergemeinde Herbetswil** eröffnet Konkurrenz über nachstehende Arbeiten und Lieferungen für die Erstellung einer Wasserversorgungsanlage:

1. Fassung der Quelle am „Hammerrain“ mit Messbrunnstube
2. Zweikammeriges Reservoir 150 m<sup>3</sup> in Eisenbeton
3. Liefern und verlegen von gusseisernen Muffenröhren von Choindez:
 

150	120	100	75	60	mm Lw.
395	3560	435	80	90	m
4. Liefern und versetzen von ca. 6000 kg Formstücken, 17 Schieberhahnen und 23 Ueberflurhydranten
5. Ca. 4600 m Grabarbeit
6. Erstellung der Zu- und Hausleitungen.

Pläne und Bedingungen können ab **22. dies** beim Ammannamt Herbetswil, und der Bauleitung eingesehen werden, woselbst auch Eingabeformulare erhältlich sind.

Offerten werden bis zum **3. Dezember a. e.** verschlossen mit der Aufschrift „Eingabe für die Wasserversorgung“ an das Ammannamt Herbetswil erbeten.

Solithurn, den 14. November 1921.

#### Die Bauleitung:

Ingenieur-Bureau **H. & E. Salzmann.**

## Zu verkaufen:

Ein 5 Tonnen-**Lastwagen** mit Anhängervorrichtung, Marke „Adler“, 38 PS; ferner ein 5 Tonnen-**Lastwagen** mit Anhängervorrichtung, Marke „Hansa Lloyd“, 55 PS. — Beide Wagen sind sehr wenig gefahren und in prima Zustand. Solche werden weit unter dem Werte abgegeben. — Gefl. Offerten an

**Gebrüder Weiss, Romanshorn**  
Spedition und Lagerhaus.

## STROHZÖPFE

zu Umhüllungen

offeriert in sechs verschiedenen Stärken

die **Oec.-Verwaltung der Strafanstalt**  
Regensdorf bei Zürich.

## Werkführer

gesucht von grösserer Maschinenfabrik der Schweiz.

Erforderlich sind technische Bildung, gründliche Erfahrung in der Massenfertigung und den modernen Arbeitsmethoden, sowie in der Anfertigung von Werkzeugen aller Art. Bewerber, welche schon in ähnlichen Stellen tätig waren, werden gebeten, ihre Offerte mit kurzem Lebenslauf, Zeugnisabschriften, Angabe des Eintrittsdatums und der Gehaltsansprüche unter Chiffre Z. R. 3617 an die Annoncen-Expedition **Rudolf Mosse, Zürich**, zu richten.

## Beteiligung

Erfahrener Architekt mit mehrjähriger Bau- und Bureau-Praxis, Mitte der 30, sucht sich an seriösem und nachweisbar gut rentierenden Geschäfte der Architektur- oder Baubranche zu beteiligen. Wäre auch nicht abgeneigt, Vertretungen zu übernehmen. Offerten unter J. H. 4238 Lz an die **Schweizer-Annoucen A.-G., Luzern.**

## Für Baugeschäft

In Baugeschäft und Architekturbureau durchaus praktisch erfahrener **Architekt**, auch im Kalkulationswesen vertraut, mit grossen persönlichen Beziehungen zu Architekten-Kreisen, gut eingeführt in staatlichen Bauämtern, **sucht Position** als aktiver Teilhaber (event. vorerst im Anstellungsverhältnis) in Baugeschäft. Offerten unter Chiffre Z. K. 3735 befördert **Rudolf Mosse, Zürich.**

## Günstiges Angebot

### Fertige Kunststeinarbeiten zu einer Villa

bestehend aus:

**Fenster- und Türeinfassungen, Eckklisenen und Steinen zu einem Verandaanbau** in gelbem Muschelkalk, **sehr billig** abzugeben. Pläne zur Verfügung und werden auf Wunsch sofort zugesandt.

### Ein Wandbrunnen

mit **Aufsatz, Säulen und Architrav** aus grobem, hellgelbem Muschelkalk. **Bild des Brunnens zur Verfügung. Preis sehr günstig.**

### Grosse Eingangspostamente

aus **Kunstgranit** und aus **Kalksteinimitation**. Masse: 45/45 cm und 3 m Höhe. **Billiger Preis.**

Auskunft erteilen:

**A.-G. C. Bernasconi, Kunststeinfabrik**  
Bern, Muesmattstrasse 30.

## Gesucht

gebrauchte, jedoch noch gut erhaltene

## Amerikanische Holzschleifmaschine

Schleifbreite mindestens 1 Meter. — Offerten mit Preis, Abbildung, Angabe des Systems und Erstellungsjahr an

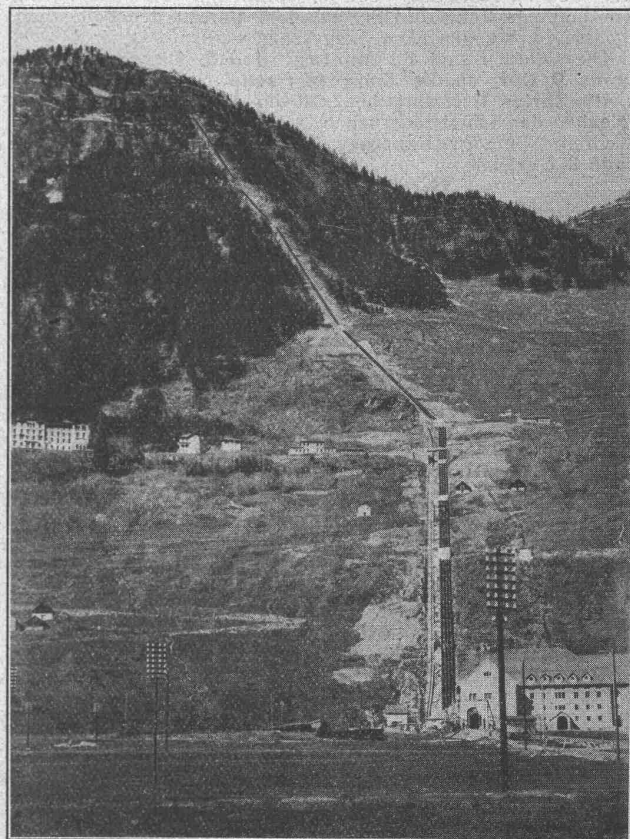
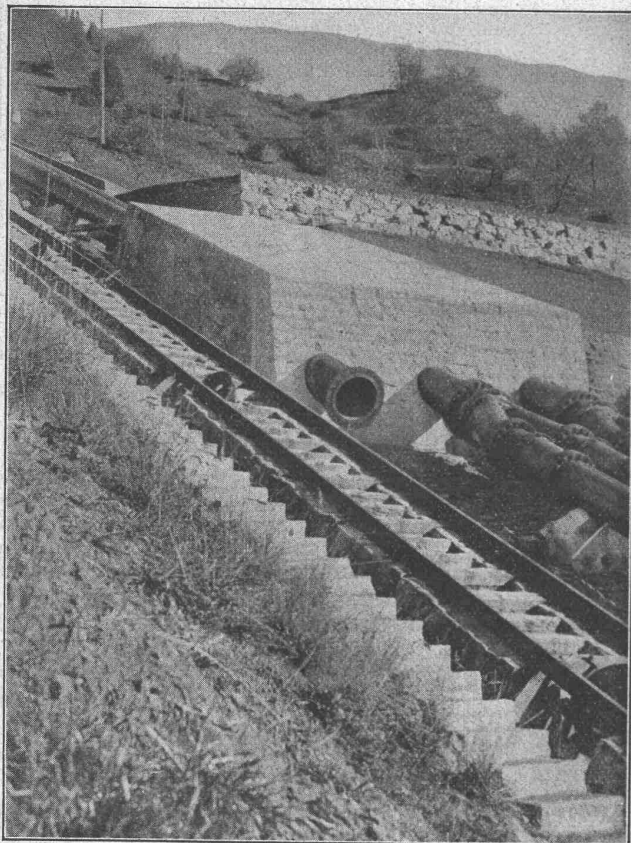
**Gebrüder Bühler, Uzwil.**



Aktiengesellschaft

**Thyssen & Co., Mülheim a. d. Ruhr**

Abteilung Stahl- und Walzwerke



Turbinenleitung des Ritomwerkes der S B B mit Nietmuffenverbindung, geliefert von Thyssen & Co. A.-G., Abteilung Stahl- und Walzwerke, Mülheim a. d. Ruhr durch die Firma Escher Wyss & Co., Zürich.

**Ausgeführte Anlagen in der Schweiz:**

Turbinenleitung des Kraftwerkes Lac de Fully  
Turbinenleitung der Kraftanlage Borgne

**In Ausführung begriffen:**

Turbinenleitung für das Kraftwerk Barberine der S B B mit Nietmuffenverbindung.

Vertreter für die Schweiz:

**KUSTER, GYSLING & Co, ZÜRICH 2**