

Zeitschrift: Schweizerische Bauzeitung
Herausgeber: Verlags-AG der akademischen technischen Vereine
Band: 77/78 (1921)
Heft: 25

Werbung

Nutzungsbedingungen

Die ETH-Bibliothek ist die Anbieterin der digitalisierten Zeitschriften. Sie besitzt keine Urheberrechte an den Zeitschriften und ist nicht verantwortlich für deren Inhalte. Die Rechte liegen in der Regel bei den Herausgebern beziehungsweise den externen Rechteinhabern. [Siehe Rechtliche Hinweise.](#)

Conditions d'utilisation

L'ETH Library est le fournisseur des revues numérisées. Elle ne détient aucun droit d'auteur sur les revues et n'est pas responsable de leur contenu. En règle générale, les droits sont détenus par les éditeurs ou les détenteurs de droits externes. [Voir Informations légales.](#)

Terms of use

The ETH Library is the provider of the digitised journals. It does not own any copyrights to the journals and is not responsible for their content. The rights usually lie with the publishers or the external rights holders. [See Legal notice.](#)

Download PDF: 15.03.2025

ETH-Bibliothek Zürich, E-Periodica, <https://www.e-periodica.ch>

Schweizerische Bauzeitung

WOCHENSCHRIFT

FÜR BAU-, VERKEHRS- UND MASCHINENTECHNIK

GEGRÜNDET VON A. WALDNER, ING. HERAUSGEBER A. JEGHER, ING., ZÜRICH

Verlag: A. & C. Jegher, Zürich — Kommissionsverlag: Rascher & Cie., Zürich und Leipzig

ORGAN

Abonnementspreis:

Schweiz 40 Fr. jährlich
Ausland 50 Fr. jährlich

Für Vereinsmitglieder:

Schweiz 32 Fr. jährlich
Ausland 40 Fr. jährlich
sofern beim Herausgeber
abonniert wird

DES SCHWEIZ. ING.- & ARCHITEKTEN-VEREINS & DER GESELLSCHAFT EHEM. STUDIERENDER DER EIDG. TECHN. HOCHSCHULE.

Insertionspreis:

4-gespalt. Colonnezelle od.
deren Raum . 50 Cts.
Haupttitelseite: 80 Cts.
Alleinige Inseraten-An-
nahme: Rudolf Mosse,
Annoncen-Expedition,
Zürich, Basel und deren
Filialen und Agenturen

Löhle & Kern A.-G. für Eisenbau, Zürich

Entwurf und Ausführung von

Eisenkonstruktionen aller Art.

Aktiengesellschaft SKF-Kugellager, Zürich

NORMA
Kugellager

SKF

NORMA
Rollenlager



Hasler A.-G., Bern

Telephon-Apparate
Telephon-Zentralen
Telephon-Anlagen

jeden
Umfanges

Strebelwerk Zürich

Rämistrasse 5 — Telephon Hottingen 49.33

Für minderwertige Brennmaterialien, wie Maschinenhobelspähne, Sägespähne etc. empfehlen wir die Verwendung unseres neuen **Jalousie-Einhängerostes.**

Zu beziehen durch Heizungsfirmen.



Stockwerksaufbau einer Fabrik nach Hetzer'scher Bauart.

Terner & Chopard

Ingenieur-Bureau
Zürich 1

Armierter Beton

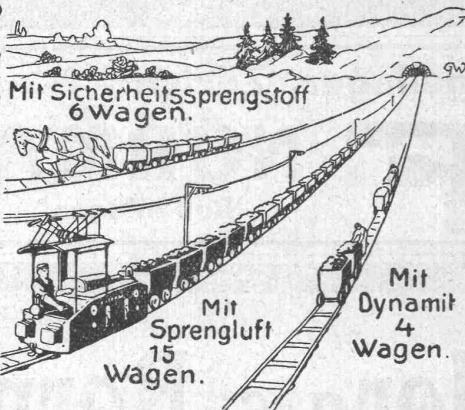
für Hochbauten, Brücken, Reservoirs, Silos, Fundationen
Wasserbauten.

Massivdecken nach eigenen, bewährten
Systemen.

Spezialität: **Hetzer-Constructionen.**

Förderergebnisse

bei gleichen Schiesskosten.



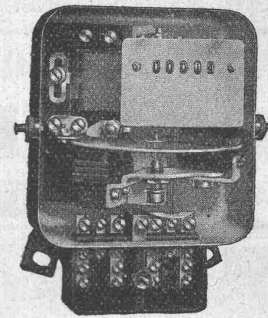
Oxyliquit-Sprengluft-Ges.

m. b. H

Berlin W.10, Königin-Augustastr. 43.

Elektrizitätszähler

Zeit- und Sperrschalter
Ferraris-Wattmeter
Schaltuhren



Verlangen Sie unsere
technischen Beschreibungen

Landis & Gyr A.-G.
Zug

SIGNALANLAGEN und **EISENBAHN- SICHERHEITSAPPARATE**

Elektro-pneumatische, elektr. u. elektro-mechanische **Stellwerkapparate.**

Automatische Blockvorrichtungen

durch Gleich- oder Wechselstrom betätigt. Wiederholung der Signale auf den Lokomotiven.
Schwingende Warnungssignale für Bahnübergänge, Relais. Laschen für isolierte Schienen.
Kontrollumschalter. Zugmeldeapparate etc.

COMPAGNIE GÉNÉRALE DE SIGNALISATION 23, Rue d'Athènes
PARIS.

Vertreter für die Schweiz: **G. P. Skipworth**, Ingenieur, Marktgasse 50, Bern.

DEMAG

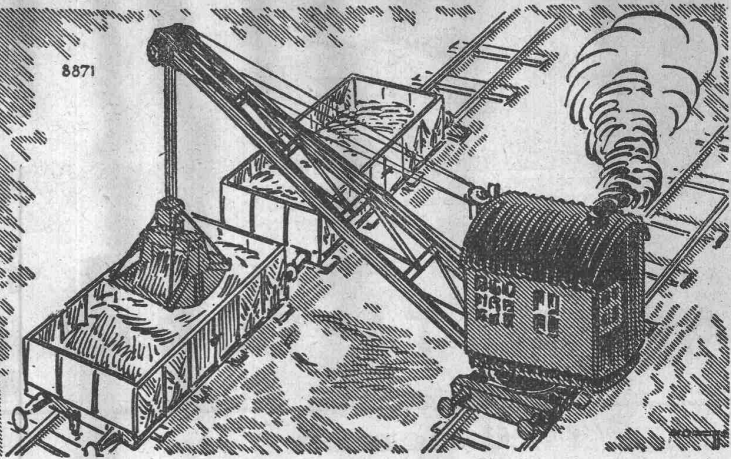
Normale Dampfdrehkrane und Greifer.

Sofort ab Lager lieferbar.

Vertreter für die Schweiz:
Maschinen-Ingenieur **M. ten Bosch, Zürich 2**
Waffenplatzstrasse 69.

DUISBURG

8871



Pumpen

für Hand- und Kraftbetrieb



Best bewährte Fabrikate

Baumaschinen

Robert Aebi & Cie A. G., Zürich.

Gegründet 1880



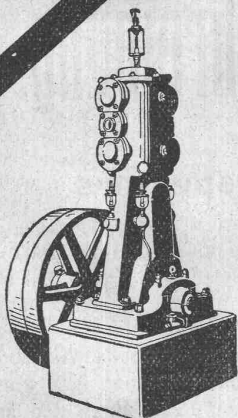
Gegründet 1880

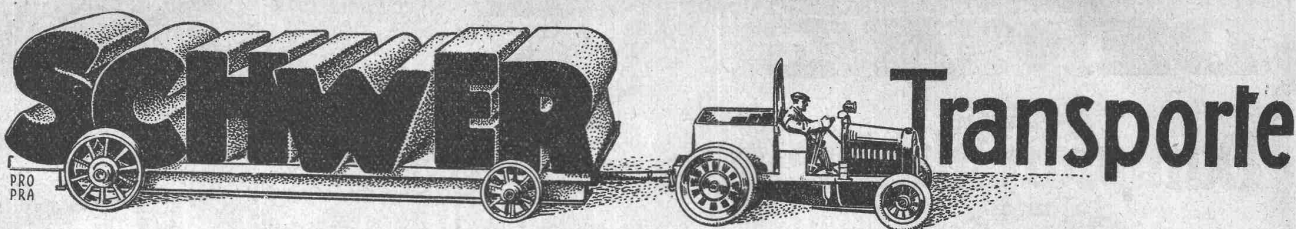


Kompressoren Vakuumpumpen

Nassluftpumpen, Kondensatoren, Filterpressen, Rührwerke
Zentrifugen
Blechbearbeitungsmaschinen, System Gebrüder Jäcklin
Druckluft-Bohrhämmer.

Maschinenfabrik Burckhardt A.-G., Basel





TRAKTOREN/LASTWAGEN
A. WELTI-FURRER A-G ZÜRICH

Treibriemen
 beste Qualität, aus Baumwolle imprägniert
 Spezialität:
Gummi - Riemen
 An Adhäsion sämtliche Leder- und Balltariemen über-
 treffend, keine Lenix-, Spannrollen etc mehr nötig.
Transport- u. Bechergurten
 aus Baumwolle und Hanf. Alles eigener, bestbewährter Fabrikation
Transportbänder
 in allen Breiten für Kohlen, Sand etc. Sämt-
 liche Riemen können endlos geliefert werden.
 Verlangen Sie Muster und Preise von
Meister & Co, Riemenfabrik
 Rüegsau, Bern.

Wir liefern wieder
Appiani-Platten
 in der altbewährten Qualität.
 Generalvertreter für die Schweiz:
Sponagel & Co., Zürich

Unsere gerippten
Pafent-Harfssteine
Spezial - Kalksandsteine sind das Ideal für trockenes Salpeterfreies Mauerwerk
A.G. Hunziker & Co
 ZÜRICH - BRUGG - OLTEN

Elektr. Heisswasser-Speicher
in allen Grössen

ZENT. A.G. BERN
Prima Referenzen - Prospekte

Max Aebi
 Diplom-Maschinen-Ingenieur E. T. H.
 Tel. H. 4775. Briefadresse: Postfach Bahnhof, Telegr.: Maxaebi, Zürich.
INGENIEURBUREAU
 Sämtl. Baumaschinen und Werkzeuge für Hoch- und Tiefbau, Luftseilbahnen, Elektro-
 hängebahnen, Transportanlagen, Expertisen,
 Gutachten - Vertretungen - Bauleitungen
ZÜRICH

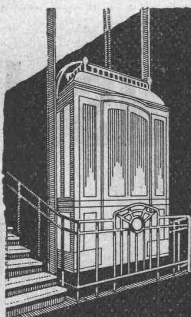
Stellenausschreibung.
 Die Stelle des
Baupolizel-Inspektors
 des Kantons Basel-Stadt wird hiermit zur öffentlichen Be-
 werbung ausgeschrieben. Die Besoldung beträgt nach dem
 zur Zeit geltenden Besoldungsgesetze Fr. 7800 bis 10000
 Das Pensionsrecht und die Zugehörigkeit zu einer Witwen-
 und Waisenkasse sind gesetzlich geregelt.
 Die Bewerber müssen das schweizerische Aktivbürger-
 recht besitzen; eine technische Hochschulbildung ist erwünscht.
 Anmeldungen sind bis zum 1. Januar 1922 zu richten an das
Baudepartement.



BAGGER = MASCHINEN

R.U.B.A.G

Rollmaterial u. Baumaschinen-A.G. Zürich Jeidengasse 16. Tel. S. 593



STIGLER Aufzüge

jeder Betriebsart
u. für alle Zwecke.

GENERALVERTRETUNG:

Kaegi & Egli, Zürich
Stauffacherplatz · Tel. S. 10-54

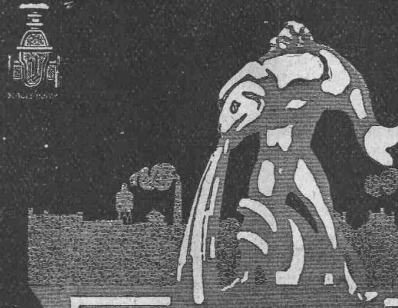


ALABASTER

BELEUCHTUNGSKÖRPER

PIERRE FOURNAISE · ZÜRICH

ZOLLIKERSTRASSE 159 — TELEPHON HOTTINGEN 75.42

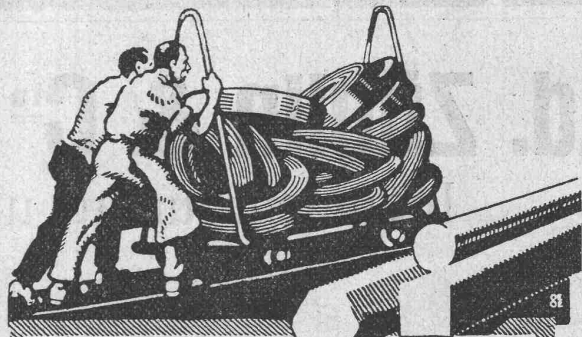


Flügelradmesser
Woltmannmesser
Volumenmesser
Venturmesser
Partialmesser
Spezialmesser
für Petroleum, Öl, Benzin, Spiritus etc.
Kesselspeisemesser
Pressluftmesser
Elektr. Registrier-Apparate
für momentane und gesamte Durchflussmengen.

BOPP & REUTHER

Armaturen- Pumpen- u. Wassermesser- Fabrik
MANNHEIM-WALDHOF

Man verlange Katalog Nr. 2133 BI



VEREINIGTE DRAHTWERKE A.G. BIEL

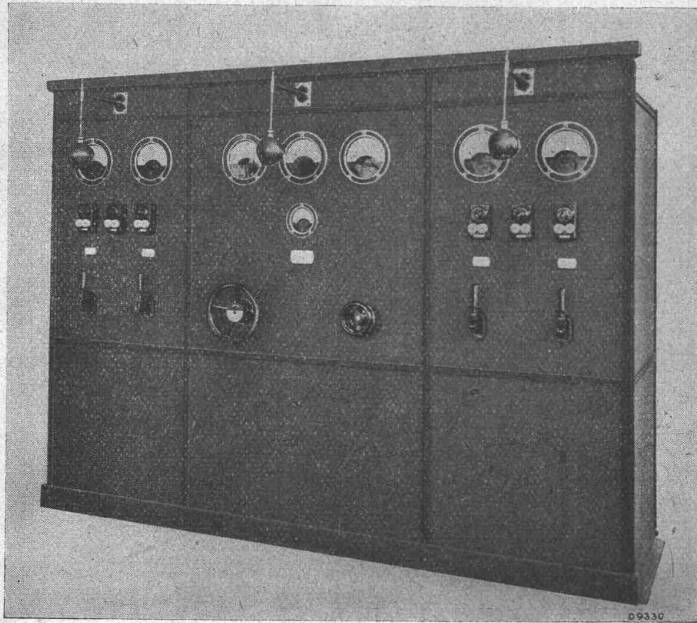
EISEN & STAHL
BLANK & PRÄZIS GEZOGEN, RUND, VIERKANT, SECHSKANT & ANDERE PROFILE
SPEZIALQUALITÄTEN FÜR SCHRAUBENFABRIKATION & FACONDREHEREI
BLANKE STAHLWELLEN, KOMPRIMIERT ODER ABGEDREHT
BLANKGEWALZTES BANDEISEN & BANDSTAHL
BIS ZU 300^{mm} BREITE
VERPACKUNGS-BANDEISEN
GRÖßER AUSSTELLUNGS- PREIS SCHWEIZ. LANDESAUSSTELLUNG BERN 1916.

Freins Westinghouse

POUR CHEMINS DE FER ET TRAMWAYS

Pour tous renseignements, s'adresser à la

COMPAGNIE DES FREINS WESTINGHOUSE (Succursale suisse)
1, Gutenbergstrasse — **BERNE** — Téléphone: 4467

B B C**Schaltanlagen**

*für Kraftversorgung,
Lichtnetze und
Bahnbetrieb;*

*in Zentralen, Unterstationen und
Industrie-Anlagen;*

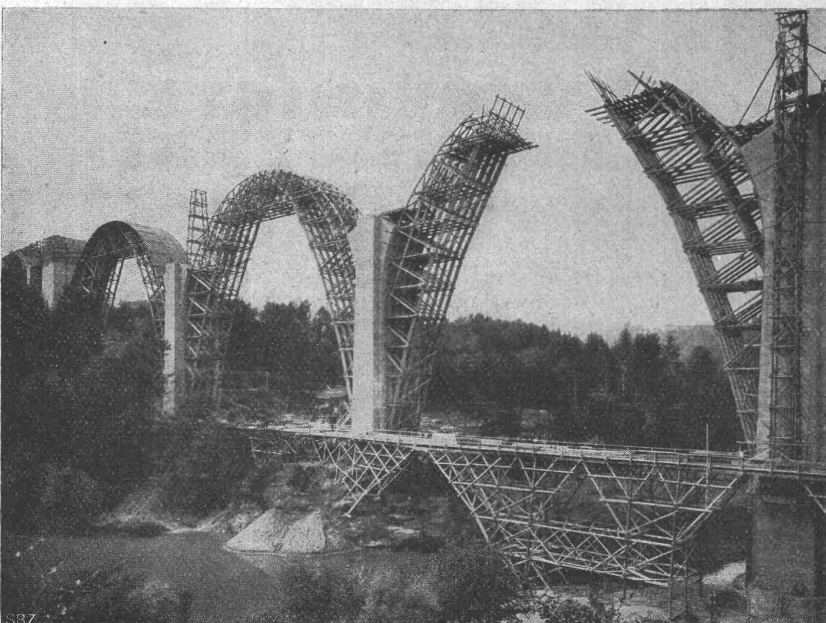
*für jede Stromart,
Spannung
und Stromstärke.*

*Schalttafeln, Schaltpulte
Schaltkasten*

A.-G. BROWN, BOVERI & C^{IE} BADEN (SCHWEIZ)
Verkaufsbureaux: Baden, Basel, Bern, Lausanne

Ed. Züblin & C^{ie} A.-G., Zürich-Basel

Ingenieurbureau und Bauunternehmung



**Projektierung u. Ausführung
von Hoch- und Tiefbauten**

Spezialitäten:

Eisenbetonpfahlrammungen
Brücken in Beton und Eisenbeton
Silos und Lagerhäuser
Kläranlagen-System Züblin
Wasserbauten und Fundationen
Tiefbohrungen

Pérolles-Brücke in Freiburg. — Aufnahme vom 20. Septbr. 1921.