

**Zeitschrift:** Schweizerische Bauzeitung  
**Herausgeber:** Verlags-AG der akademischen technischen Vereine  
**Band:** 77/78 (1921)  
**Heft:** 1

## Werbung

### Nutzungsbedingungen

Die ETH-Bibliothek ist die Anbieterin der digitalisierten Zeitschriften. Sie besitzt keine Urheberrechte an den Zeitschriften und ist nicht verantwortlich für deren Inhalte. Die Rechte liegen in der Regel bei den Herausgebern beziehungsweise den externen Rechteinhabern. [Siehe Rechtliche Hinweise.](#)

### Conditions d'utilisation

L'ETH Library est le fournisseur des revues numérisées. Elle ne détient aucun droit d'auteur sur les revues et n'est pas responsable de leur contenu. En règle générale, les droits sont détenus par les éditeurs ou les détenteurs de droits externes. [Voir Informations légales.](#)

### Terms of use

The ETH Library is the provider of the digitised journals. It does not own any copyrights to the journals and is not responsible for their content. The rights usually lie with the publishers or the external rights holders. [See Legal notice.](#)

**Download PDF:** 26.11.2024

**ETH-Bibliothek Zürich, E-Periodica, <https://www.e-periodica.ch>**

# Schweizerische Bauzeitung

**Abonnementspreis:**

 Schweiz 40 Fr. jährlich  
 Ausland 50 Fr. jährlich

**Für Vereinsmitglieder:**

 Schweiz 32 Fr. jährlich  
 Ausland 40 Fr. jährlich  
 sofern beim Herausgeber  
 :: abonniert wird ::

**WOCHENSCHRIFT**
**FÜR BAU-, VERKEHRS- UND MASCHINENTECHNIK**

GEGRÜNDET VON A. WALDNER, ING. HERAUSGEBER A. JEGHER, ING., ZÜRICH

Verlag: A. &amp; C. Jegher, Zürich — Kommissionsverlag: Rascher &amp; Cie., Zürich und Leipzig

**ORGAN**

DES SCHWEIZ. ING.- &amp; ARCHITEKTEN-VEREINS &amp; DER GESELLSCHAFT EHEM. STUDIERENDER DER EIDG. TECHN. HOCHSCHULE.

**Insertionspreis:**

 4-gespalt. Colonelzeile od.  
 deren Raum . 50 Cts.  
 Haupttitelseite: 80 Cts.  
 Alleinige Inseraten-An-  
 nahme: Rudolf Mosse,  
 Annoncen-Expedition,  
 Zürich, Basel und deren  
 Filialen und Agenturen

## PERSONEN- & WAREN-AUFZÜGE

 nach  
 bewährtem  
 System

für jede Leistung und Betriebsart

Schweiz. Wagonsfabrik Schlieren A. G., Schlieren-Zürich

 Telephon: Selnau 11.15  
 Telegr.: Wagonsfabrik Schlieren

## „CERTUS“

Säurefeste

### Certus-Cemente

 für Auskleidungen von Bassins, Kanali-  
 sationen etc.

### Kaltleim-Pulver

 unübertroffen für Hart- und Weichholz,  
 Leder, Linoleum, sowie fast alle Mate-  
 rialien. Ein Versuch überzeugt.

Muster gratis und franko.

### Pflanzen-Leime

 Kaltleime, Couvert- und Etikettenleime,  
 Malerleime und Tapetenkleister, Schuh-  
 leime und -Kleister, Linoleumkitt, Ap-  
 pretur- und Schlichte-Präparate.

**Kaltleim-Fabrik O. Messmer, Basel**


# OTIS-AUFZÜGE

 DIE GRÖSSTEN, SCHNELLSTEN, BESTEN DER WELT. ÜBER 80,000 ANLAGEN IM BETRIEB.  
 OTIS-AUFZUGSWERKE, FABRIK WÄDENSWIL.

## Löhle & Kern A.-G. für Eisenbau, Zürich

Entwurf und Ausführung von

# Eisenkonstruktionen aller Art.

## Baukontor Bern A. G.

Abteilungen für:

**Baumaterial**
**Bau-Eisen**
**Bau-Spezialitäten**


## Baumaterial - Großhandlung

### Holzhandel:

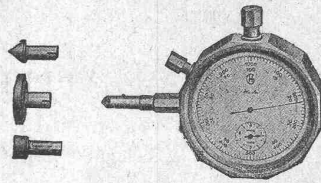
Eigene Säge-, Hobel- u. Spaltwerke

### Spezialgeschäft

für Boden- und Wandplatten

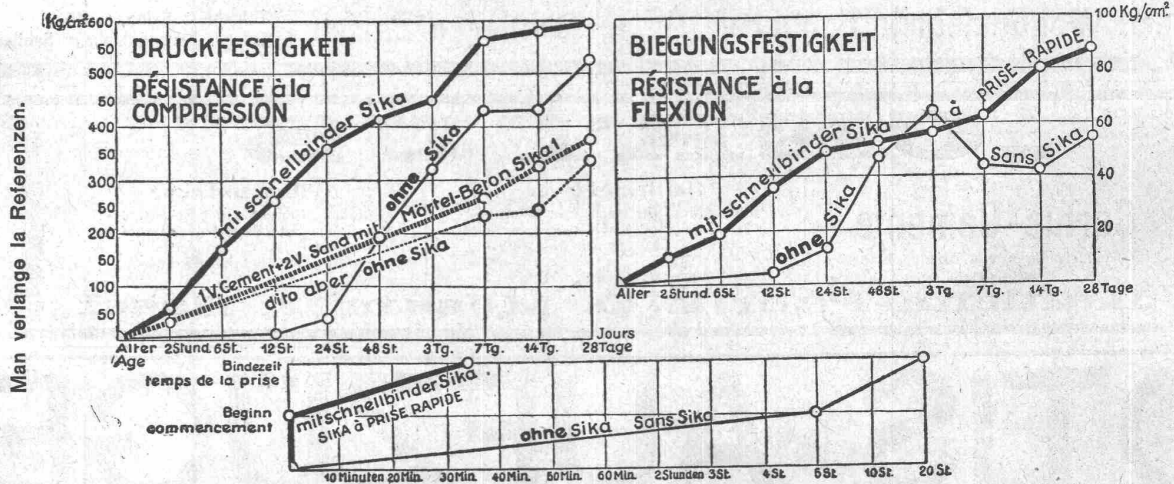
# Der „Hasler“, Umlaufzähler u. Schnittmesser

zeigt in **drei Sekunden** automatisch die minutliche Tourenzahl oder Schnitt-  
 ————— Geschwindigkeit. —————  
 Apparatengewicht nur 225 Gramm.



# Hasler, A.-G., Bern

## SIKA-Resultate von der Eidgenössischen Materialprüfungsanstalt Zürich.

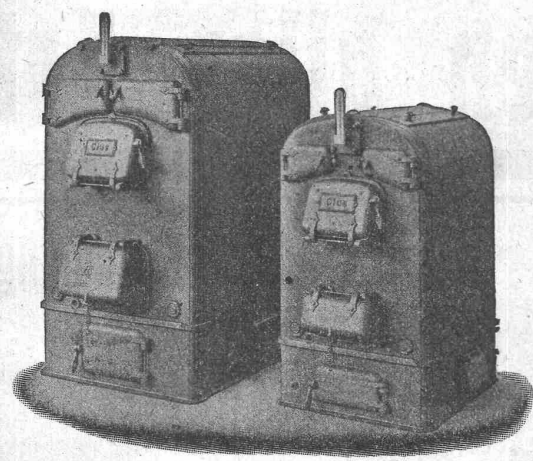


Die Probekörper wurden von der Anstalt selbst angefertigt. **Wasserdruk-Pröben:** Bei Maximaldruck des Apparates (8 Atm.) blieben die Proben trocken. Mit schnellbindender SIKA kann während grossem Wasserdruk abgedichtet werden, selbst mittels Anstrichen.

### KASP. WINKLER & C<sup>IE</sup>, ALTSTETTEN-ZÜRICH.

Telephon: Selnau 3963 Fabrikation und Vertrieb chem.-bautechnischer Präparate. Telegr.: Sika Zürich

## GESELLSCHAFT DER LUDW. VON ROLL'SCHEN EISENWERKE · FILIALE: EISENWERK CLUS KT. SOLOTHURN ·



# Cluser Heizkessel

Für Warmwasser- und Niederdruck-Dampfheizung, sowie für gewerbliche Anlagen.

**Bewährtes System.**  
**Einfache Bauart und Aufstellung.**  
**Bequeme Reinigung während dem Betriebe.**  
 Ueber 9000 Cluser-Kessel im Betriebe.

## Radiatoren

55 verschiedene Modelle.

Rippenheizröhren, Wärmeplatten, Wärmeschränke, Wärmetische, Ventile, Formstücke und Flanschen.

Lieferung ab Vorrat.  
 Zu beziehen durch die Installationsfirmen



8, rue des  
Vieux-Grenadiers

SOCIÉTÉ  
GENEVOISE

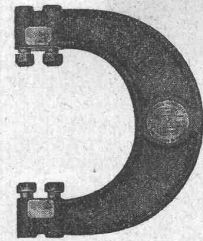
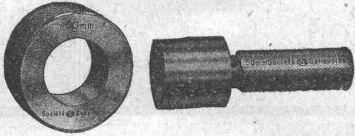


D'INSTRUMENTS  
DE PHYSIQUE

GENÈVE

## Normal- u. Toleranz-Lehren

Katalog-Nummer 231 und 241



Komplette Serien von Toleranzen  
für alle Branchen der Mechanik.

Nachstellbare Rachenlehre

**WASSER**  
BESCHAFFUNG  
DURCH  
TIEFDOHRUNGEN  
FÜR ALLE ZWECKE

**WASSER**  
VERSORGUNG  
DURCH  
ROHRBRUNNEN  
EIGENEN SYSTEMS

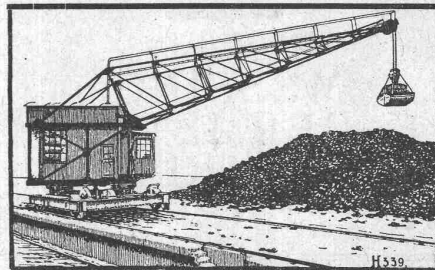
EIGENES WASSER

BILLIGSTES WASSER

**BOPP & REUTHER**  
MANNHEIM-WALDHOF

Vertreter für Tiefbau-Abteilung: Ing. F. Hetzel, Basel, Austr. 102

# Esslingen



## Elektr. betriebene Krane

für alle

Betriebsverhältnisse

Verladebrücken, Selbstgreifer

Schiebebühnen, Rangieranlagen

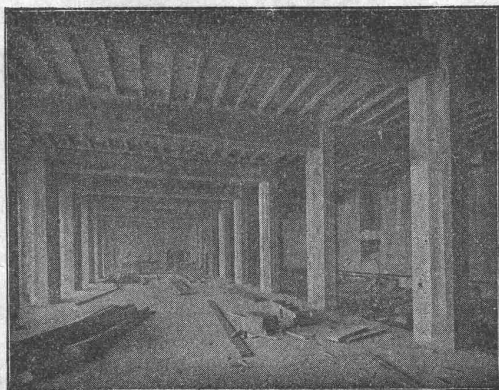
Waggonkipper, elektrische Lokomotiven

1425

München

## Maschinenfabrik Esslingen

Vertreter: Alfred Keller, Ingenieur, Bern-Wabern.



## Terner & Chopard

Ingenieur-Bureau

Zürich 1

Caspar Escher-Haus

Telephon:  
Hottingen 19.15

Telegramme:  
Terucho

## Armierter Beton

im Hoch- und Tiefbau.

Spezialitäten:

Industriebauten u. Hetzer-Konstruktionen



Ingenieurbureau  
**D<sup>R</sup> ING. BERTSCHINGER**

Zürich 5 — Hafnerstrasse 7 — Telephon Selnau 48.99

Projektierung und Bauleitung von  
**Wasserkraft- und Fabrik-Anlagen.**

Gutachten über  
**Wasserrechts- und Verkehrs-Fragen.**

## A. Glor & Co., Basel 18

Alleinige Vertreter in der Schweiz von  
 Sir W. G. Armstrong, Whitworth & Co. Ltd., England



LAGER IN  
**MESSING**  
**LAGERMETALL**  
**WERKZEUGSTAHL**  
**SCHNELLDREHSTAHL**

## Treibriemen

beste Qualität  
 aus Baumwolle imprägniert

Spezialität:  
 endlos gewobene Riemen

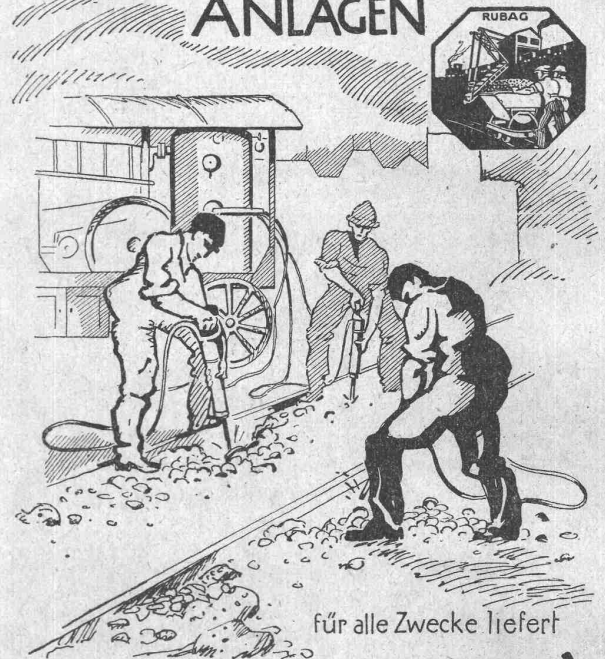
## Transport- u. Bechergurten

aus Baumwolle und Hanf. Alles eigener, bestbewährter Fabrikation

Verlangen Sie Muster und Preise von

**Meister & Co., Rüegsau (Bern)**  
 Riemenfabrik

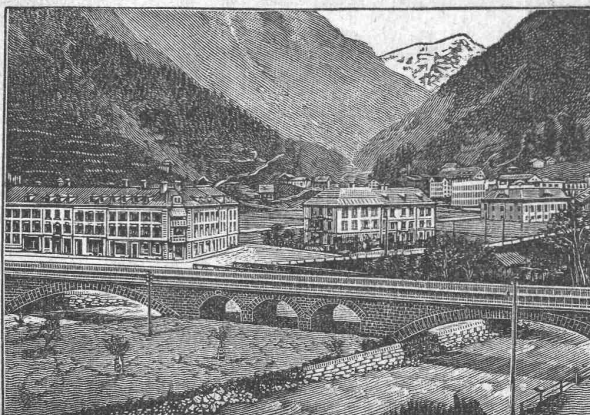
## Fahrbare KOMPRESSOR-ANLAGEN



für alle Zwecke liefert

# R.U.B.A.G

Rollmaterial u. Baumaschinen-A.G. Zürich, Seidengasse 16. Tel. S. 593



EISENBAHNBRÜCKE ÜBER DIE LINTH UND SERNFT IN SCHWANDEN

## Heinrich Brändli, Horgen

### Asphalt-, Dachpappen- und Holzcementfabrik

empfiehlt sich zur Lieferung als

**Spezialität: Asphalt-Isolierplatten**, einfach und kombiniert, zur Verwendung für **Brücken- und Gewölbe-Abdeckungen** bei Ueber- und Unterführungen für Eisenbahn- und Strassenbauten; für **Fundament-Mauerabdeckungen** bei Hoch- und Tiefbauten, je nach Angabe der Verwendungsarten in geeigneter Stärke und auf Mass zugeschnitten.

## Isoliergoudron

Erste Referenzen — Prompte Bedienung

Telegramm-Adresse: Heinrich Brändli, Horgen — Telephon Nr. 38

Oberrheinische Industriegesellschaft  
*Joseph Tögele & Co. Mannheim*

Telegrammadresse: Svoco-Mannheim

.. Weichen... Kreuzungen... Drehscheiben..  
 .. Die Gelenkdrehscheibe... Schiebebühnen..  
 ..... Rangierwinden... Spills.....

Bureau Schweiz:

G. Bäumlín Ingenieur S.T.A. Luzern, Hertensteinstr. 52.

Telegr.-Adresse: Bäumlín Luzern.

Telephon № 40.

21.



## Elektr. Heizkörper jeder Art

liefern in bestbewährter Ausführung

### Heller & Cie, Luzern

Industriestrasse 5

Telephon 2428

Verlangen Sie Prospekte

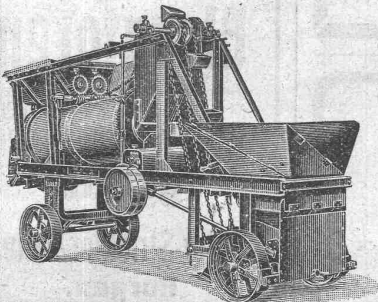
# FOIRE DE LYON 1920

Von allen ausgestellten Mischer-Systemen **als einziger**  
mit der höchsten Auszeichnung **Gold. Medaille** bedacht:

## unser AERO-MISCHER

infolge des modernen Mischverfahrens, Ausnützung der  
Rohstoffe und automatischer, zuverlässiger Mischarbeit.

**ROBERT AEBI & CIE., ZÜRICH**  
 Ingenieurbureau      Gegründet 1880      Maschinenfabrik





# Euböolith-Werke f.-G., Olten

SPEZIALFUSSBODEN FÜR FABRIKEN :: HYGIENISCHER FUSSBODEN

Feuersicher, fugenlos, fusswarm, elastisch, öl- und wasserundurchlässig, gegen schwersten Verkehr bewährt. Dauerhaft wie Eichenholz. Staubfrei, schalldämpfend, isolierend, für Spitäler, Sanatorien, Schulhäuser, Kirchen, Geschäfts- und Wohnhäuser, Verwaltungsgebäude, Kasernen, Hotels, Siedelungsbauten.

**AUSFÜHRUNG OHNE BETRIEBSSTÖRUNG.**

Auf alte Bretterböden seit 25 Jahren über 7,000,000 m<sup>2</sup> verlegt.

Prima Referenzen!

9 erste Auszeichnungen.

Verlangen Sie Besuch u. Offerte!

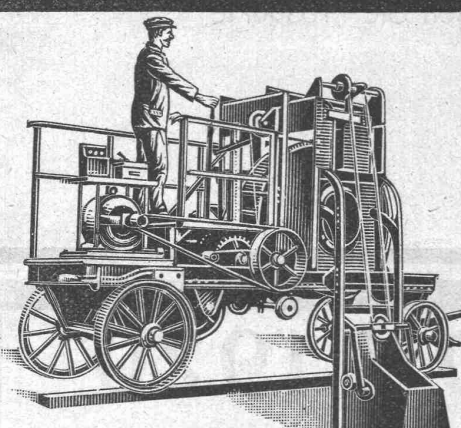


**Drahtseilbahnen  
Elektrohängebahnen  
Hängebahnen**  
mit Seilbetrieb  
**Transport- und  
Verlade-Anlagen**  
jeder Art bis zu den  
grössten Leistungen  
Generalvertretung für die Schweiz:  
Fr. Waldherr, Zürich, Seefeldstr. 120

**J-Pohlig A-G-Cöln**

**PATENTE**  
MARKE ERWIKT  
**Hans Stickerberger**  
INGENIEUR  
BASEL

Schüle-  
**Sicherheitswinde**  
DRP  
für  
**Krane u. Aufzüge**  
aller Art  
mit Hand- und Kraitbetrieb.  
**Fr. Schüle,**  
Maschinenfabrik  
**Feldkirchen 75**  
bei München.

**Betonmischmaschinen**  
in  
Kauf und Miete  
**Beton- und Mörtelmischer**  
von 40 bis 50, 80 bis 100, 200 m<sup>3</sup> Tagesleistung  
mit oder ohne Materialaufzug  
mit oder ohne kombinierte Bauwinde  
zu billigsten Fabrikpreisen  
**J. Brun & Cie., Nebikon**  
Maschinenfabrik

**PATENT-ANWÄLTE**  
**E. BLUM & C<sup>o</sup>** DIPL. INGENIEURE  
GEGRÜNDET 1878 • ZÜRICH • BAHNHOFSTR. 74

## Umsonst

nicht, sondern infolge vollendeter und gediegener Ausführung bei jeder Garantie, erstellen wir jährlich nachweisbar viele hundert

## Aufzüge u. Elevatoren

für alle möglichen Zwecke. Mässige Preise. — Besuch und Kostenberechnung

**gratis**

**Suter-Strickler & Cie.**  
**Horgen.**

## Gusseiserne Muffen- und Flanschenröhren sowie Formstücke

Schweizer  
Normalien  
—  
Lager  
in Winterthur



für  
normalen  
und höhern  
Betriebsdruck

**Kägi & Co., Winterthur**

Telephon Nr. 496





**ASPHALT-ARBEITEN**  
**FLACHE BEDACHUNGEN**  
**WASSERDICHTHE ISOLIERUNGEN**

**Gysel & Cie.**, Asphaltfabrik  
 Käffnach A.G. **Horgen (Zch.)**  
 Telephon Nr. 24      Telegramme: Asphalt

## Moderne INDUSTRIEBAUTEN

mit der Zeit angepassten Ausführungen  
 projektiert rasch und wirtschaftlich

**H. KNOBEL, ZÜRICH 6**

Weinbergstrasse 53a      Telephon: Hottingen 29.48

Ingenieur- und Architektur-Bureau

**SPEZIALKONSTRUKTIONEN:**

1. Anlagen für Textilindustrie
2. Gebäude für Elektrochemie
3. Werkstätten für Maschinenbau
4. Giessereien und Montierungshallen

**Keine Unternehmung**

**Clichés**  
 Armbruster &  
 Söhne  
 Obere Säune 19. Zürich  
 Tel. 6365

# Natürlich,

ohne Versuch gewinnen Sie nichts!

Die grosse, amtliche  
**zweite Ziehung**

der Lotterie des  
**Naturheilvereins Zürich**  
 ist demnächst!

**Fr. 500,000.— Total-Trefferbetrag**

Verkauf der Lose:

In Couverts à 2 Stück.

Serien à 5 Couverts = 10 Stück = 10 Fr.

Bei Ankauf ganzer Serien Gewinn garantiert.

Die Inkassofrist sämtlicher Trefferlose erlischt

6 Monate nach der dritten Ziehung

**Peyer & Bachmann**

Los- und Prämienobligationen-Bank

Löwenstrasse 67 **Zürich** b. Bahnhofplatz

Telephon Selnau 57.29

Wiederverkäufer hohe Provision



Gesellschaft der L. von Roll'schen  
 Eisenwerke

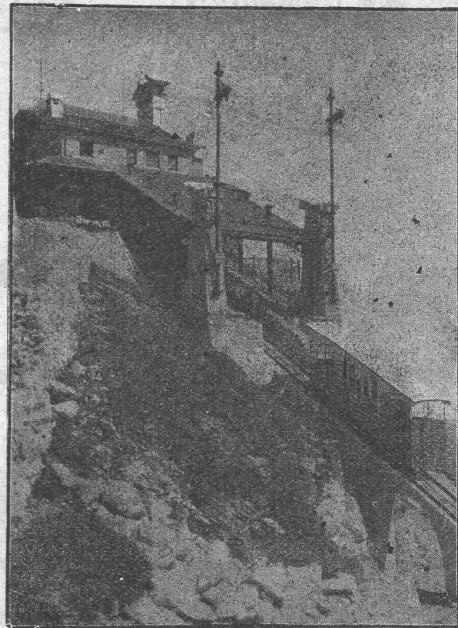
:: Werk ::

# Giesserei Bern

in Bern

## Konstruktionswerkstätten

liefert als Spezialität:



## Standseilbahnen

für

Personenbeförderung, auch Güter-  
 transport

für Wasserballast, Motorbetrieb, insbesondere durch  
 elektrischen Motor

## 89 Ausführungen

Andere Spezialitäten der Firma:

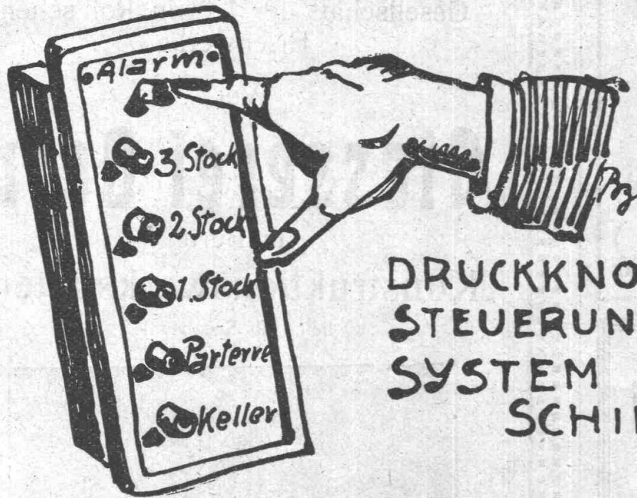
Zahnstangen für Bergbahnen — Eisenbahnmaterial —  
 Hebezeuge — Schützenanlagen — Einrichtungen für  
 Wehranlagen — Maschinen für Torfgewinnung —  
 Allgemeiner Maschinenbau

Telegramme: Giesserei Bern — Telephon 1066





# Personen & Lasten-



SCHINDLER  
& CIE

LUZERN

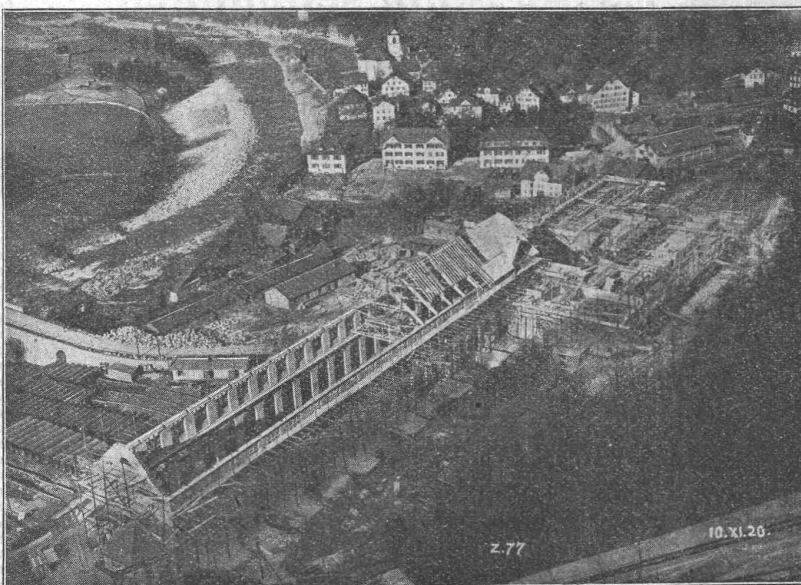
Gegründet  
1874

5000 Anlagen ausgeführt.

DRUCKKNOPF-  
STEUERUNG  
SYSTEM  
SCHINDLER

# AUFZÜGE

## Ed. Züblin & Cie, A.G. Zürich, Basel



### Eisenbetonbau

Brücken  
Fundationen  
Hochbauten

Zentrale des Kraftwerkes Amsteg der SBB. Bauzustand 10. November 1920.