

**Zeitschrift:** Schweizerische Bauzeitung  
**Herausgeber:** Verlags-AG der akademischen technischen Vereine  
**Band:** 77/78 (1921)  
**Heft:** 27

## Werbung

### Nutzungsbedingungen

Die ETH-Bibliothek ist die Anbieterin der digitalisierten Zeitschriften. Sie besitzt keine Urheberrechte an den Zeitschriften und ist nicht verantwortlich für deren Inhalte. Die Rechte liegen in der Regel bei den Herausgebern beziehungsweise den externen Rechteinhabern. [Siehe Rechtliche Hinweise.](#)

### Conditions d'utilisation

L'ETH Library est le fournisseur des revues numérisées. Elle ne détient aucun droit d'auteur sur les revues et n'est pas responsable de leur contenu. En règle générale, les droits sont détenus par les éditeurs ou les détenteurs de droits externes. [Voir Informations légales.](#)

### Terms of use

The ETH Library is the provider of the digitised journals. It does not own any copyrights to the journals and is not responsible for their content. The rights usually lie with the publishers or the external rights holders. [See Legal notice.](#)

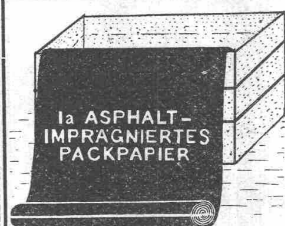
**Download PDF:** 14.03.2025

**ETH-Bibliothek Zürich, E-Periodica, <https://www.e-periodica.ch>**

Unsere  
gerippten  
**Pafent-  
Harfsfeine**

Spezial-Kalksandsteine  
sind das Ideal für trockenes  
Salpeterfreies Mauerwerk

**A.G. Hunziker & Cie**  
ZÜRICH - BRUGG - OLTEN



Bevor Sie sie abliefern,  
schützen Sie Ihre Fabri-  
kate gegen Nässe, Rost

etc. durch Auslegen Ihrer  
Pack-Kisten mit unsern:

**Ia. unbesandete  
Dachpappe in ver-  
schiedenen Stärken**

lieferbar in Rollen von  
20 x 1 = 20 m<sup>2</sup>

**Ia. Asphalt-  
imprägnierten  
Packpapier**

lieferbar in Rollen von  
20 x 1,30 = 26 m<sup>2</sup>

Wir liefern diese Isolier-Papiere **billigst** und halten solche stets auf  
Lager. Bei Bedarf bitten wir Sie höfl., bei uns gefl. Offerte einzuholen.

**GYSEL & CIE., ASPHALTFABRIK HORGEN**  
KÄPFNACH  
Telephon 24 T. Telegramme: Asphalt

Die altbewährten Mannheimer  
**Werkstätteöfen**

sind zur

**Heizung grosser Räume**

die besten und billigsten. Stets Lager in Basel  
in Grössen passend für Räume von 1000 bis  
6000 m<sup>3</sup>. Offerten, Prospekte und zahlreiche  
schweizer. Referenzen und Zeugniskopien durch

**G. Bäumlín, Ing., Luzern**  
S. I. A.

Telephon 40.

**Theodor Bertschinger**  
Hoch- und Tiefbau-Unternehmung

**Lenzburg**

Telephon Nr. 8

**Zürich**

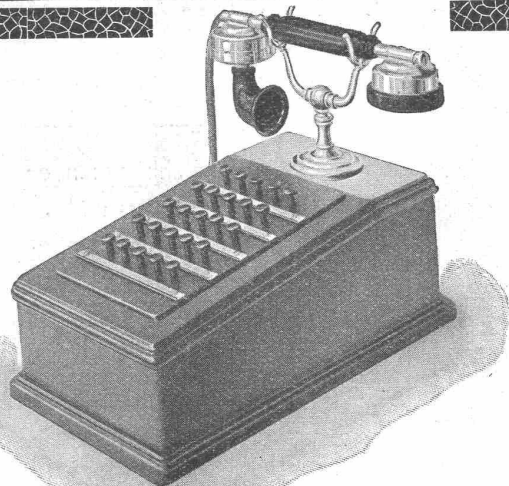
Selnau 61.92

|                 |                                  |
|-----------------|----------------------------------|
| Industriebauten | Wasserbauten, Flusskorrekationen |
| Geschäftshäuser | Erd- und Baggerarbeiten          |
| Wohnhäuser      | Stollen- und Tunnelbauten        |
| Landw. Bauten   | Sondierschächte, Tiefbohrungen   |

Eigene, gut eingerichtete Betriebe für:  
Erdbau, Maurerei, Steinhauerei, Kunststeinfabri-  
kation, Sägerei, Zimmerei, Glaserei u. Schreinerei

**Clichés**  
Armbruster &  
Söhne  
Obere Säune 19. Zürich  
Tel. 6365

**Drahtgeflecht - Drahtgewebe**  
Einzäumungen, Gitter & Siebe  
**DRAHTWARENFABRIK ZÜRICH**  
BAUMER & CO  
FROSCHAUGASSE 9 TELEPHON H.4915



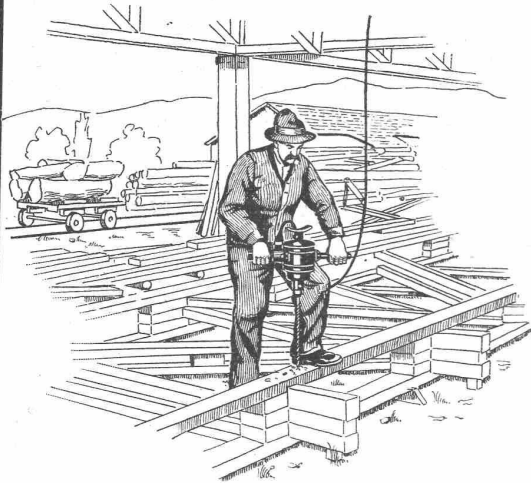
**Hasler A.-G., Bern**

Telephon-Apparate  
Telephon-Zentralen | jeden  
Telephon-Anlagen | Umfanges

# MASCHINENFABRIK OERLIKON

## OERLIKON

### Elektrische Hand-Bohrmaschinen



Grosse Leistung der Handbohrmaschinen  
bei geringem Gewicht

Bequeme Handhabung

Arbeitslohn-, Zeit- und Platzersparnis

Schnelle Betriebsbereitschaft

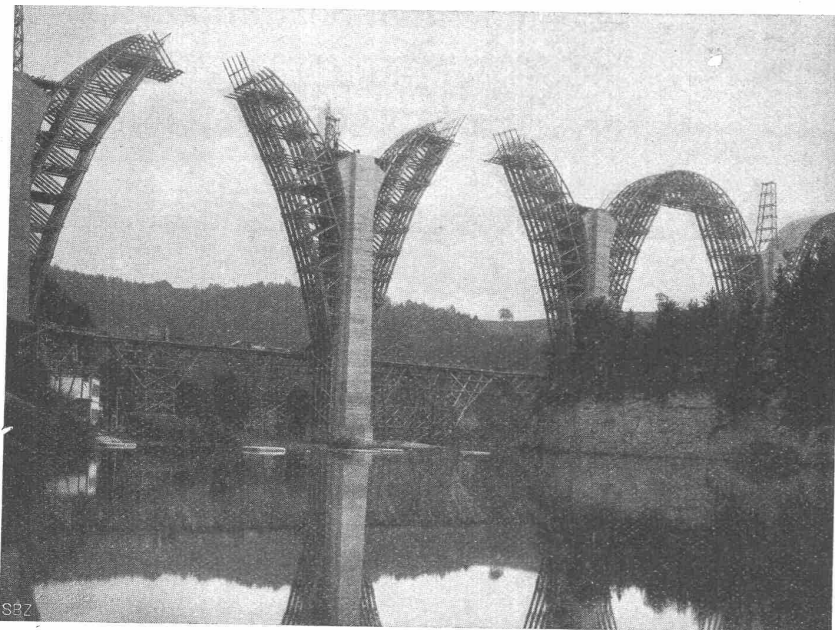
Wegfall von Hin- und Hertransport und  
von Aufspanneinrichtungen des Werk-  
stückes

Solide Ausführung der Bohrmaschinen  
und ihrer Zubehör



## Ed. Züblin & C<sup>ie</sup> A.-G., Zürich-Basel

### Ingenieurbureau und Bauunternehmung



### Projektierung u. Ausführung von Hoch- und Tiefbauten

#### Spezialitäten:

Eisenbetonpfehlrammungen  
Brücken in Beton und Eisenbeton  
Silos und Lagerhäuser  
Kläranlagen-System Züblin  
Wasserbauten und Foundationen  
Tiefbohrungen

Pérolles-Brücke in Fribourg. — Aufnahme vom 20. Septbr. 1921.

# Osram Nitra

für  
Straßen-  
Beleuchtung



OSRAM  
A. G.  
ZÜRICH

**Submissions - Anzeiger.**

| Termin       | Auskunftstelle         | Ort                  | Gegenstand   |
|--------------|------------------------|----------------------|--|
| 3. Januar 22 | J. J. Baumgartner      | Höngg (Zürich)       | Verschied. Arbeiten und Lieferungen für die Fortsetzung der Püntenstrasse.                     |
| 5. "         | J. Nold, Architekt     | Felsberg (Graub.)    | Arbeiten zur Kirchenrenovation Versam.   |
| 9. "         | Gemeinderatskanzlei    | Gerlafingen(S'thurn) | Erstell. e. Grundwasserversorg. m. Heberltg., Reservoir v. 1200 m <sup>3</sup> , Hydrantenanl. |
| 10. "        | J. Geiger, Architekt   | Zürich               | Boden- u. Wandplatten, Linoleumunterlage, 3 Steinholzböden f. e. Geschäftshaus.                |
| 10. "        | Keller, Gemeindeammann | Reuenthal (Aargau)   | Arbeiten u. Lieferungen f. d. Wasserversorgung Reuenthal b. Full (Aargau).                     |

**Verlobte: Kauft Euer Heim zum halben Preis!**

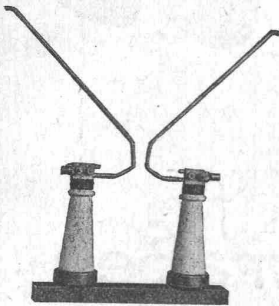
Bis zum 15. Januar 1922 (Schluss des Total-Ausverkaufs!) müssen 200 Einrichtungen (vom einfachsten bis feinsten Bedarf) verkauft sein. Jedes im Rahmen der Vernunft gemachte Angebot wird angenommen. Einzigartige, nicht wiederkehrende Kaufgelegenheit für alle diejenigen Brautleute, die im Jahre 1922 ein solid gearbeitetes, gediegenes Heim erwerben wollen.

Coulanteste Bedingungen: 1. drei Jahre schriftliche Garantie; 2. Lieferung franko Empfangsstation; 3. Reisevergütung; 4. Lagerung kostenlos bis Ende 1922; 5. wertvolles Geschenk (2 Wolldecken oder 1 Klubfauteuil, oder 1 Divan, oder 1 Chaiselongue etc.); 6. grosse Zahlungsverleichterungen; 7. Besuch auch Sonntags unter Voranzeige.

**PFISTER, Ameublements, BASEL.**

**APPAREILLAGE GARDY A.-G., GENÈVE**

Telephon: Stand 26.26 — Telegramme: Ydrag, Genf



Hörner-Blitzschutzapparat Type 5131

Apparate für Nieder- und Hochspannung  
Lieferung vollständ. Schaltanlagen — Eig. Porzellanfabrikation  
Eigenes Versuchslaboratorium bis 200000 Volt

Auskunft jeder Art erteilt unser

**Technisches Bureau in Bern**

Waaghausgasse 7 — Telephon 32.96

**Wasserversorgung Rothrist (Aargau).**

**Bau-Ausschreibung.**

Die Gemeinde Rothrist eröffnet hiemit Konkurrenz über die sämtlichen Arbeiten und Lieferungen für die Ausführung des II. Bauloses der Wasserversorgungs- und Hydrantenanlage:

1. Liefern und Verlegen der nötigen Gussröhren

|         |     |    |      |                   |
|---------|-----|----|------|-------------------|
| 75      | 80  | 90 | 100  | 125 mm Lichtweite |
| ca. 296 | 140 | 75 | 6309 | 303 m             |

sowie aller nötigen Formstücke, Schieber und 59 Hydranten.

2. Ca. 50 Hauszuleitungen in gusseisernen Muffenröhren von 40 mm Lichtweite.
3. Die Grabarbeit, ca. 7330 m.

Pläne und Bauvorschriften liegen auf der Gemeindekanzlei Rothrist zur Einsicht auf, wo auch die Eingabeformulare bezogen werden können. Preisofferten sind verschlossen mit der Aufschrift „Wasserversorgung“ per eingeschriebenen Brief bis 9. Januar 1922, abends 6 Uhr, an den Gemeinderat Rothrist einzureichen.

Aarau, den 28. Dezember 1921.

A. A. Die Bauleitung:  
Ingenieurbureau M. Keller-Merz.

**Patentverwertung**

Der Inhaber des schweizerischen Patentes Nr. 88634 vom 24. April 1919, betr.: „Vorrichtung zum Unterbrechen des elektr. Stromes“, wünscht das Patent zu verkaufen, in Lizenz zu geben oder anderweitige Vereinbarungen für die Fabrikation in der Schweiz einzugehen.

Anfragen befördert H. Kirchofer vormals Bourry-Séquin & Co., Ingenieur- u. Patentanwaltsbureau in Zürich 1, Löwenstr. 51.

**TREIBRIEMEN**

Transportbänder, Riemenverbinder liefert ab Lager

Ad. Schlatter, Dietikon-Zch.

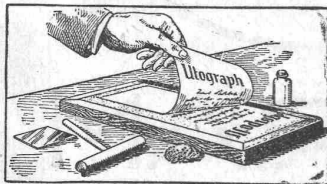
**Patentverwertung**

Der Inhaber des schweizerischen Patentes Nr. 72742 vom 6. Januar 1916, betr.: „Spielzeug-Bauelement“, wünscht das Patent zu verkaufen, in Lizenz zu geben oder anderweitige Vereinbarungen für die Fabrikation in der Schweiz einzugehen.

Anfragen befördert H. Kirchofer vormals Bourry-Séquin & Co., Ingenieur- u. Patentanwaltsbureau in Zürich 1, Löwenstr. 51.

**VERVIELFÄLTIGUNGS-APPARATE**

für



Handschrift u. Maschinenschrift, für Zeichnungen, ein- oder mehrfarbig, vom einfachsten und billigsten Verfahren bis zum besten Metalltypen-Apparat für unbegrenzte Auflagen. Verlangen Sie die illustrierte Preisliste.

**Alle Büro-Artikel**

Briefordner, Geschäftsbücher  
Schreibmaschinen, Kopiermaschinen

GEBRÜDER  
**SCHOLL**  
POSTSTRASSE 3 ZÜRICH

**Patentverwertung**

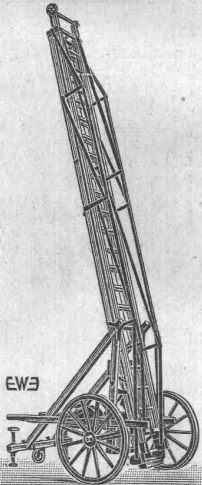
Der Inhaber des schweizerischen Patentes Nr. 88357 vom 24. Januar 1918, betr.: „Neuerung an Maschinen zum Öffnen, Schlagen und ähnlichen Behandeln v. Fasermaterial“, wünscht das Patent zu verkaufen, in Lizenz zu geben oder anderweitige Vereinbarungen für die Fabrikation in der Schweiz einzugehen.

Anfragen befördert H. Kirchofer vormals Bourry-Séquin & Co., Ingenieur- u. Patentanwaltsbureau in Zürich 1, Löwenstr. 51

# ALFR. GIESBRECHT, Spiegelfabrik, BERN Helvetiastr. 17 & 17a.

**PATENT-ANWÄLTE**  
**E. BLUM & Co** Dipl. Ingenieure  
 GEGRÜNDET 1878 · ZÜRICH · BAHNHOFSTR. 74

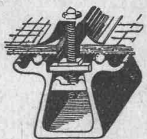
**Leitern**  
 für Montage und Feuerwehr



liefert Schlauch- u. Feuerwehr-  
 Gerätefabrik  
**EHR SAM, WÄDENS WIL.**

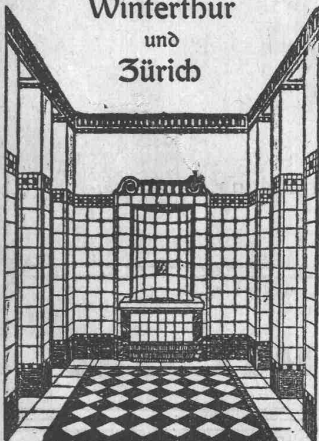
**KITTLLOSE  
 GLASDÄCHER**

System Zimmermann



**WALTHER & MÜLLER**  
 - BERN -

**Georg Streiff & Co**  
 Winterthur  
 und  
 Zürich



Spezialgeschäft für keramische  
 Boden- und Wandbeläge

## Stollenlampen

(Gelegenheit)

neu, neuestes System, das Beste, per Stück Fr. 10.—  
 Gummimäntel mit Kapuzen, extra stark, Zufall Fr. 17.—  
 Offerten an Bahnpostfach 423, Zürich.

**Patentanwälts-Bureau**  
**E. BLUM & Co**, Bahnhof-  
 str. 74 ZÜRICH 1

### Patentverkauf oder Lizenzabgabe

Die Inhaber der Schweizerpatente:

- Nr. 72252, Vorrichtung zum wirkungsvollen Ausnützen des wirkenden gasförmigen Mediums bei Oefen, die für den Gebrauch bei der Herstellung von Kacheln, Ziegeln, Ziegelsteinen, Töpferwaren und analogen Waren, zum Brennen, Kühlen und anderen Zwecken geeignet sind,  
 Nr. 69042, Einrichtung an Kugel- und Rollenlagern mit elektrischer Isolierung,  
 Nr. 69819, Laufring für Kugel- und Rollenlager mit elektrischer Isolierung,  
 Nr. 79369, Zahnrad mit bogenförmigen Zähnen und Verfahren zu dessen Herstellung,  
 Nr. 82363, Verfahren zur Herstellung von Kegeln, bei welchen die Schnittlinien der Zahnseiten mit dem Teilkegel gekrümmt sind,

wünschen mit schweizerischen Fabrikanten in Verbindung zu treten, behufs Verkaufs der Patente, beziehungsweise Abgabe der Lizenz für die Schweiz, zwecks Fabrikation der Patentgegenstände i. d. Schweiz. Reflektanten belieben sich um weitere Auskunft zu wenden an das

**Patentanwälts-Bureau**  
**E. BLUM & Co.**, Bahnhofstr. 74  
 Zürich 1.

### Konkursamt Olten-Gösgen. Konkurssteigerung.

Im Konkurse gegen **Wollschlegel, Anton**, mechanische Schreinerei in **Dulliken**, werden **Freitag, den 6. Januar 1922**, nachmittags 2 Uhr, im Restaurant zum „Frohsinn“ in **Dulliken** versteigert:

1. Grundbuch Dulliken Nr. 628, 27 Ar 25 m<sup>2</sup> Dorf, Hausplatz, Hofstatt, gesch. Fr. 1185.—, Wohnhaus und Werkstatt Nr. 33, gesch. Fr. 30 600.—, Werkstatt Nr. 241, gesch. Fr. 13 700.—. Konkursamtliche Schätzung Fr. 44 400.—.
2. Als Zugehör zum Schreinereietablisement werden mitversteigert: 1 Elektromotor, 1 Transmission, 1 Messerschleifmaschine, 1 Hobelmaschine, 1 Bandsägefeilapparat, 3 Hobelbänke mit Holzspindeln, 1 Leimofen, 1 Handwagen, 1 Schreibmaschine „Mignon“, 1 Partie Werkzeuge u. a. m. Konkursamtliche Schätzung Fr. 6426.—.

Die Steigerungsobjekte können an genanntem Tage von 12 bis 2 Uhr besichtigt werden. Die Steigerungsbedingungen liegen vom 24. Dezember 1921 an zur Einsicht auf.

Für den Gläubiger-Ausschuss:  
**Dr. W. Stuber.**  
 Konkursamt Olten-Gösgen.

## Dessinateurs- projeteurs

pouvant également établir devis immeubles, sont demandés pour la France, région de Verdun. — Adresser références et prétentions sous chiffres Z. R. 4067 à **Rudolf Mosse, Zurich.**

Mit Nivellementarbeiten  
 vertrauter

## Techniker

wird von

**Bauamt Guebwiller**  
 (Ober-Elsass)  
**gesucht.**

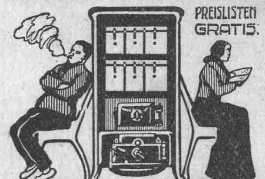
Selbständiger

**Grundbuchgeometer**

übernimmt

**Geometerarbeiten**

wegen Arbeitsmangel äusserst  
 billig. Offerten unter Chiffre  
 S. 4832 G. an  
**Publicitas St. Gallen.**



PREISLISTEN  
 GRATIS.

**HEIZÖFEN**

für  
 jeden Bedarf

**Ofenfabrik**  
 Sursee

Grösste Ofenfabrik  
 der Schweiz.  
 Eigene bewährte  
 Konstruktionen.

Technische

**Photographie**

Spezialität:

**Architekturaufnahmen**

Konstruktionen, Maschinen  
 Zeichnungen u. Pläne  
 Katalog-Aufnahmen

**H. Wolf-Bender**

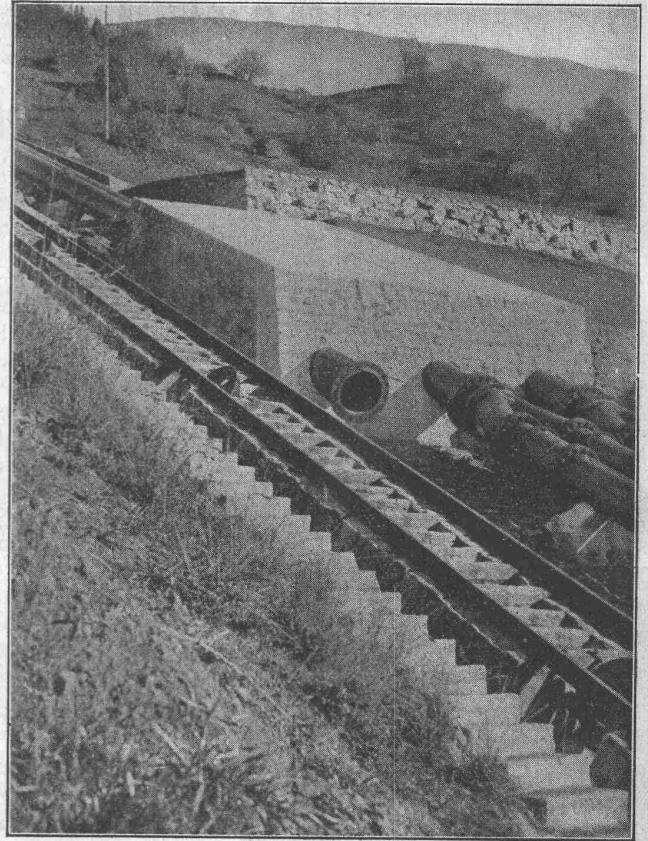
Zürich

16 Kappelerstrasse 16

Aktiengesellschaft

**Thyssen & Co., Mülheim a. d. Ruhr**

Abteilung Stahl- und Walzwerke



Turbinenleitung des Ritomwerkes der S B B mit Nietmuffenverbindung, geliefert von Thyssen & Co. A.-G., Abteilung Stahl- und Walzwerke, Mülheim a. d. Ruhr durch die Firma Escher Wyss & Co., Zürich.

**Ausgeführte Anlagen in der Schweiz:**

Turbinenleitung des Kraftwerkes Lac de Fully  
Turbinenleitung der Kraftanlage Borgne

**In Ausführung begriffen:**

Turbinenleitung für das Kraftwerk Barberine der S B B mit Nietmuffenverbindung.

Vertreter für die Schweiz:

**KUSTER, GYSLING & Co, ZÜRICH 2**