

**Zeitschrift:** Schweizerische Bauzeitung  
**Herausgeber:** Verlags-AG der akademischen technischen Vereine  
**Band:** 77/78 (1921)  
**Heft:** 8

## Werbung

### Nutzungsbedingungen

Die ETH-Bibliothek ist die Anbieterin der digitalisierten Zeitschriften. Sie besitzt keine Urheberrechte an den Zeitschriften und ist nicht verantwortlich für deren Inhalte. Die Rechte liegen in der Regel bei den Herausgebern beziehungsweise den externen Rechteinhabern. [Siehe Rechtliche Hinweise.](#)

### Conditions d'utilisation

L'ETH Library est le fournisseur des revues numérisées. Elle ne détient aucun droit d'auteur sur les revues et n'est pas responsable de leur contenu. En règle générale, les droits sont détenus par les éditeurs ou les détenteurs de droits externes. [Voir Informations légales.](#)

### Terms of use

The ETH Library is the provider of the digitised journals. It does not own any copyrights to the journals and is not responsible for their content. The rights usually lie with the publishers or the external rights holders. [See Legal notice.](#)

**Download PDF:** 01.04.2025

**ETH-Bibliothek Zürich, E-Periodica, <https://www.e-periodica.ch>**





GEGR. 1883

**BAUM**

1500 ARBEITER

Transportanlagen für Massengüter ~ Aufzüge ~

Apparate für die chem. Industrie

Zerkleinerungsmaschinen

Brikettierungsanlagen

Kohlen- und Koksauflbereitungsanlagen

eigene Versuchswäsche

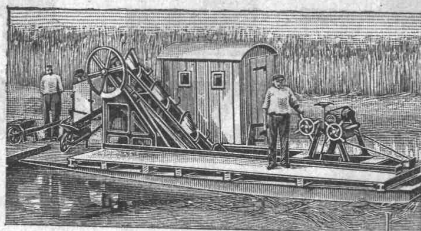


**MASCHINENFABRIK BAUM A.C.T. GES. HERNE i.W.**

Vertreten durch: **RICHARD u. SPECKEN, ZÜRICH 8 Seefeldstrasse 86**

# Baggermaschinen

für jede gewünschte Ausführung



**Robert Aebi & Cie, Zürich**

Ingenieurbureau  Maschinenfabrik

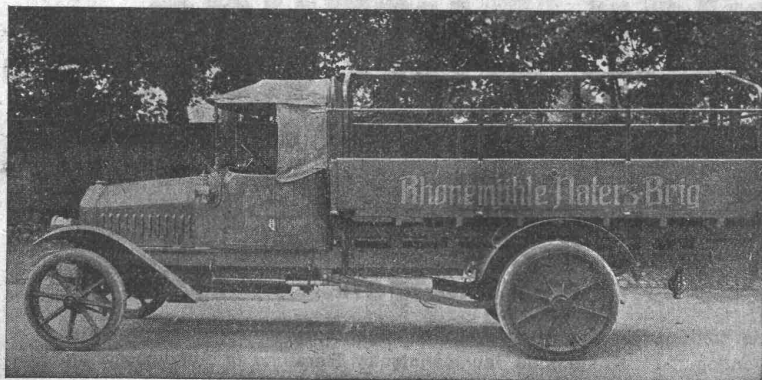
# OTIS AUFZÜGE

Neu normalisiert  
Neu typisiert

Mehr als 6000 Aufzüge geliefert

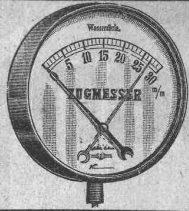
- Grösste Anlage des Kontinents: **Elbfunnel Hamburg.**
- Grösste Anlage der Welt: **U-Bahn London.**
- Grösste Förderhöhe: **Woolworth Gebäude New York.**

**OTIS AUFZUGSWERKE**  
WAEDENSWIL Kostenanschläge Ingenieurbesuch



Lastwagen, 2 bis 5 t Tragkraft  
Seiten- u. Rückwärtskipper  
Omnibusse, Traktoren  
Anhänger, Feuerspritzen  
Strassensprengwagen

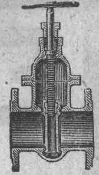
**Motorwagenfabrik „Berna“ A.-G.**  
Olten (Schweiz)



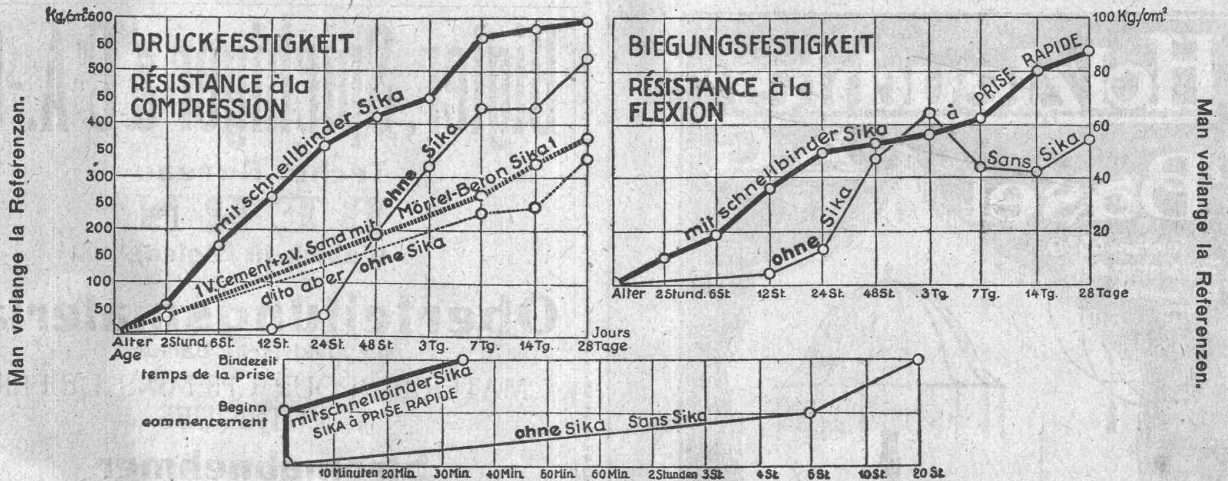
# MANOMETER A.-G., Stampfenbachstrasse 61, Zürich

Lager und Fabrikation von S. & B.-Armaturen

Manometer, Dynamometer, Thermometer, Zugmesser mit und ohne Registrierung.  
 Injektoren, Pumpen, Elevatoreu. — Indikatoren. — Dampfmesser.  
 Ventile, Wasserstände, Kondenstöfe, Hähne etc.  
 Schmierapparate, Kontroll- und Prüfungsapparate.



## SIKA-Resultate von der Eidgenössischen Materialprüfungsanstalt Zürich.



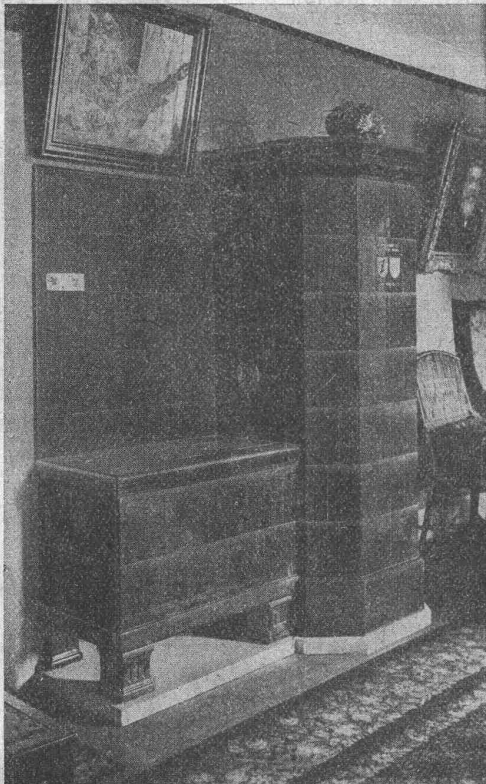
Die Probekörper wurden von der Anstalt selbst angefertigt. **Wasserdruck-Proben:** Bei Maximaldruck des Apparates (8 Atm.) blieben die Proben trocken. Mit schnellbindender SIKA kann während grossem Wasserdruck abgedichtet werden, selbst mittels Anstrichen.

### KASP. WINKLER & C<sup>IE</sup>, ALTSTETTEN-ZÜRICH.

Telephon: Selnau 3983

Fabrikation und Vertrieb chem.-bautechnischer Präparate.

Telegr.: Sika Zürich



## Elektr. Heizkörper jeder Art

liefern in bestbewährter Ausführung

### Heller & C<sup>ie</sup>, Luzern

Industriestrasse 5

Telephon 2428

Verlangen Sie Prospekte



# Eisenkonstruktionen

Brücken, Hochbauten, Maste, Reservoirs, Krane, Blecharbeiten etc.

**Wartmann, Vallette & Cie., Brugg** (Filiale in Genf)

**Holzleuchter**  
**Basel** **A.G.**

Telefon: 6539.  
Telegraph Adr:  
Holzleuchter-  
Basel.



*Künstlerische Leuchter  
aus  
Holz u. Seide.*

## Bigler, Spichiger & Co. A.-G.

Techn. Bureau  
**BERN**  
(Fabrik in Biglen)

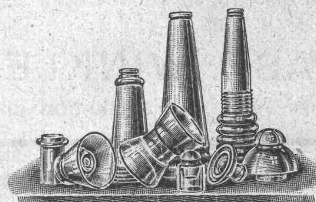
### Oberleitungsmaterial

für elektrische Bahnen

MATÉRIEL POUR CHEMINS DE FER  
ÉLECTRIQUES

### Stromabnehmer

PRISES DE COURANT



ISOLATOREN AUS GLAS ... ISOLATEURS EN VERRE  
SCHWEIZER FABRIKAT ... FABRICATION SUISSE

**LEDER-RIEMEN**  
UND ZUTATEN  
FÜR JEDE BETRIEBSART  
**GUT & Co. ZÜRICH**



**H. HEER & Co.**  
OLTEN

Spezialität  
Gelochte und  
gepresste Bleche



**J. SCHMIDHEINY & Co. HEERBRUGG**  
(Kanton St. Gallen)

liefern salpeterfreie

**Backsteine** aller Arten, von grösster Druckfestigkeit. Festigkeit gemäss den Normalien des Schweiz. Ingenieur- und Architekten-Vereins wird mindestens garantiert.

**Poröse Platten** für Scheidewände, Boden- u. Wandbeläge. Sehr leichtes, nagelbares, vollständig schallsicheres Produkt. Bester u. billigster Ersatz f. Kork usw.

**Decken-Hohlkörper** System Simplex  
System Pfeiffer

**Bedachungs-Materialien** In Naturrot und engobliert

Referenzen, Muster und Prüfungsatteste stehen zur Verfügung.

*Gall'sche Ketten*  
*Transmissionsketten*  
*Automobil-, Motorrad- u.*  
*Veloketten*  
*Kettenräder etc.*

liefert in allen Dimensionen

**Gelenkkettenfabrik A.-G.**  
Luzern

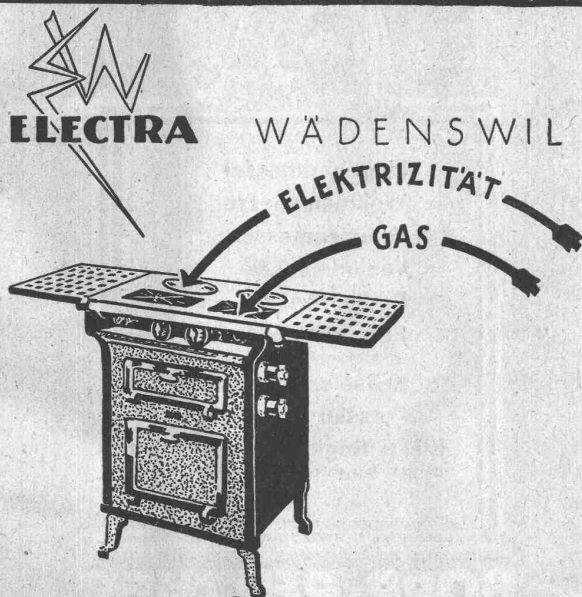
# Das Bauen wird billiger

bei Verwendung der vorzüglich bewährten, dauerhaften, fusswarmen  
und feuersicheren

## Euböolith-Fussböden

für Fabriken, öffentliche Bauten, Verwaltungsgebäude, Wohnhäuser.  
Ausführung auf Cement- und Bretterböden ohne Betriebsstörung.

### Euböolithwerke A.-G., Olten

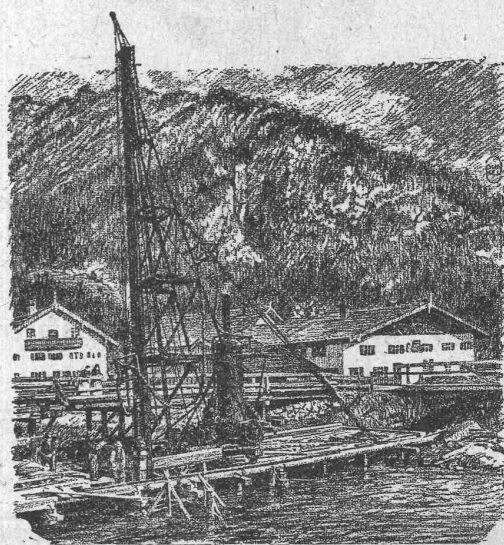


Bei Stromunterbruch,  
bei hohem Stromtarif,  
bei hohen Gaspreisen  
ist  
**DER KOMBINIERTE  
KOCHHERD**  
die zuverlässigste und  
billigste Einrichtung

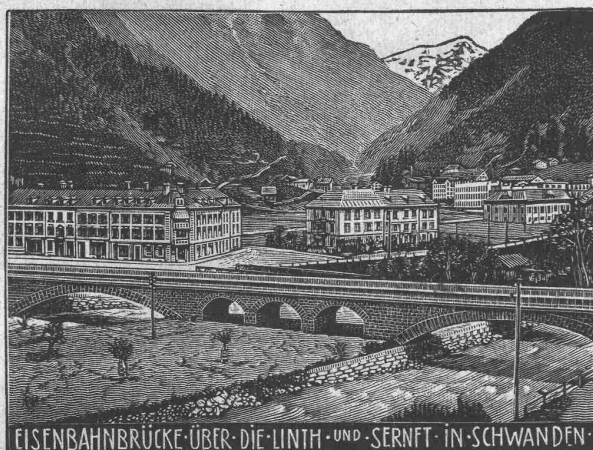
PRO  
PRA

# RAMMEN

Menck & Hambrock  
Altona-Hamburg



Vertreter für die Schweiz:  
**Fritz Marti A.-G., Bern**  
Rollbahn-Material — Baulokomotiven  
Baumaschinen aller Art



## Heinrich Brändli, Horgen

Asphalt-, Dachpappen- und Holzcementfabrik  
erstellt:

Asphaltarbeiten für jeden Bedarf  
bei Hoch- und Tiefbauten

Spezialität: Asphalt-Isolierungen für wasserdichte Abdeckungen von  
Brücken, Viadukten, Gewölben, Ueber- und Unterführungen jeglicher  
Art; bei Eisenbahn- und Strassenbauten nach System Heinrich Brändli,  
in bestbewährten Ausführungen. Sorgfältige Bedienung. Sichere Garantie-  
Üebnahme. Feinste Referenzen.

Telegramm-Adresse: Heinrich Brändli, Horgen — Telephon Nr. 38



# PERSONEN- & WAREN-AUFZÜGE

nach  
bewährtem  
System

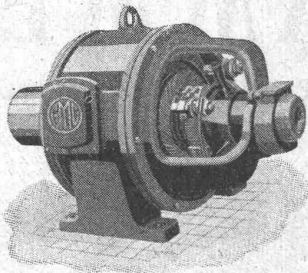
für jede Leistung und Betriebsart

Schweiz. Wagonsfabrik Schlieren A. G., Schlieren-Zürich

Telephon: Selnau 11.15  
Telegr.: Wagonsfabrik Schlieren

## G. Meidinger & C<sup>ie</sup>

Basel



### Elektromotoren

für alle Stromarten und Spannungen

Aufzugs- und Kranmotoren, Generatoren  
Umformerguppen  
Transformatoren mit Luft- und Ölkühlung

Kurze Lieferfristen



- Flügelradmesser
- Woltmannmesser
- Volumenmesser
- Venturimeter
- Partialmesser
- Spezialmesser
- für Petroleum, Öl, Benzin, Spiritus etc.
- Kesselspeisemesser
- Pressluftmesser

Elektr. Registrier-Apparate

für momentane und gesamte Durchflussmengen

### BOPP & REUTHER

Armaturen-, Pumpen- u. Wassermesser-Fabrik  
MANNHEIM-WALDHOF

Vertreter: Dr. Hoigné, vorm. Schoch & Co., Zürich, Münsterhof 14

Clichés  
Armbruster & Söhne  
Obere Dänne 19, Zürich  
Tel. 6365

## Ziegel A.-G., Zürich

Beste Bezugsquelle

für

### Bedachungsmaterialien

aller Art  
naturrot und altfarbig



## la. Carbolineum

fetthaltig, liefert billigst

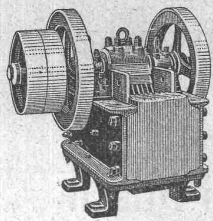
J. Stahel-Keller, Oberwinterthur

Chemische und Seifenfabrik.

**U. Ammann, Maschinenfabrik  
Langenthal**

Spezialfabrik für den Bau moderner

**Bartzerkleinerungs-Maschinen**

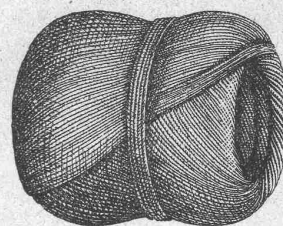


Stabile, fahrbare und  
Automobil-Steinbrecher  
in 20 verschiedenen  
Typen und Grössen  
**Strassenbau-Maschinen**

**BLEICHERT**

DRAHTSEILBAHNEN / ELEKTROHÄNGEBAHNEN  
KABELKRANE / BECHERWERKE / GURTFÖRDERER  
**ADOLF BLEICHERT & CO - LEIPZIG 18**  
GENERALVERTRETER FÜR DIE SCHWEIZ  
**ROBERT AEBI & CO - ZÜRICH 1**

**Meister & Co, Rüegsau (Bern)**  
(Gegründet 1869)



Fabrik von Bindfaden, Seilerwaren aller Art, Roll-  
laden- und Jutegurten, Treibriemen und Transportgurten  
Prompte und reelle Bedienung  
Verlangen Sie Muster und Preise

**Litosilo**

gestampfter, fugenloser

**Kunstholz Bodenbelag**

in 20jähriger Praxis bewährt.

Ch. H. Pfister & Co., Basel



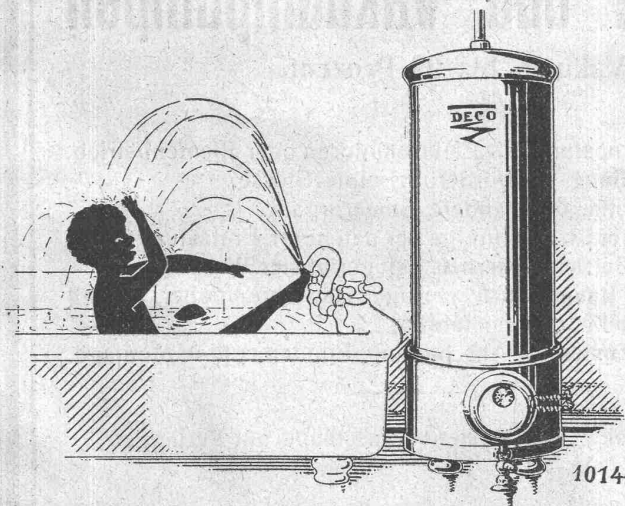
**Rappen  
kostet ein Bad**

bei einem Strompreis von 6 Rappen  
per Kilowattstunde mit dem elektrischen

**Heisswasserspeicher**

**DECO**

A.-G. für sanitäre Anlagen **Küsnacht-Zürich.**



1014

**FAVARGER & Co S.A.**

Neuchâtel (Suisse)

Maison fondée en 1860 par Hipp

Installations complètes de SIGNAUX D'APPEL  
pour hôtels, hôpitaux etc. par AVERTISSEURS  
LUMINEUX ou par TABLEAUX INDICATEURS

APPAREILS DE SURETÉ contre le vol et l'ef-  
fraction pour les banques, caisses, chambres  
fortes, magasins etc.

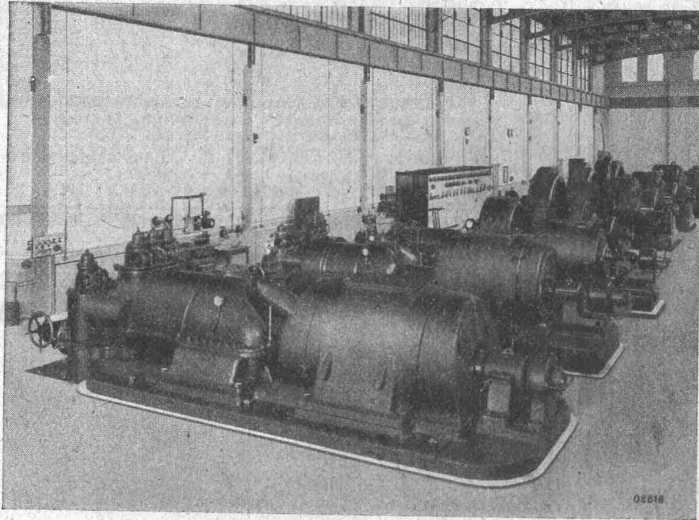
Installations de SIGNAUX HORAIRES AUTO-  
MATIQUES pour fabriques, bureaux, écoles,  
gares, casernes etc.

REVEILS-MATIN ÉLECTRIQUES pour Hôtels.

SONNETTES ÉLECTRIQUES, BOUTONS,  
COMMUTATEURS etc.



# B B C



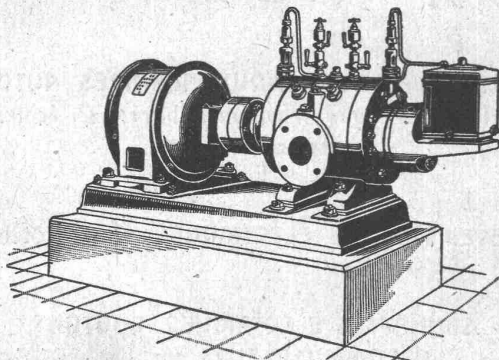
Dampf- und  
Wasserkraftwerke  
Dampfturbinen  
Oberflächen- und  
Gegenstrom-Misch-  
kondensatoren  
Wechselstrom- und  
Gleichstrom-  
Generatoren  
Schaltanlagen

**A.G. BROWN, BOVERI & C<sup>IE</sup> BADEN (SCHWEIZ)**  
Verkaufsbureaux: Baden, Basel, Bern, Lausanne

Schweizerische  
**Lokomotiv- & Maschinenfabrik**  
Winterthur

## Rotierende Kompressoren und Vakuumpumpen

für Drücke bis 8 Atm. resp. Vakuum bis 99 Prozent.



Direkte Kupplung mit Elektromotoren oder Riemenbetrieb.  
Ruhiger Gang, Luftförderung ohne Stösse.  
Keine Ventile oder andere Steuerorgane.  
Geringe Abnutzung infolge der patentiert. Entlastungsringe  
Grösste Betriebssicherheit bei geringster Wartung.  
Kleinster Raumbedarf, geringe Gewichte, daher überall  
aufstellbar, auch fahrbar.  
Geringe Kosten für Anschaffung, Fundamente u. Montage.

Prospekte und Kostenvoranschläge auf Verlangen