

Zeitschrift: Schweizerische Bauzeitung
Herausgeber: Verlags-AG der akademischen technischen Vereine
Band: 79/80 (1922)
Heft: 10

Werbung

Nutzungsbedingungen

Die ETH-Bibliothek ist die Anbieterin der digitalisierten Zeitschriften. Sie besitzt keine Urheberrechte an den Zeitschriften und ist nicht verantwortlich für deren Inhalte. Die Rechte liegen in der Regel bei den Herausgebern beziehungsweise den externen Rechteinhabern. [Siehe Rechtliche Hinweise.](#)

Conditions d'utilisation

L'ETH Library est le fournisseur des revues numérisées. Elle ne détient aucun droit d'auteur sur les revues et n'est pas responsable de leur contenu. En règle générale, les droits sont détenus par les éditeurs ou les détenteurs de droits externes. [Voir Informations légales.](#)

Terms of use

The ETH Library is the provider of the digitised journals. It does not own any copyrights to the journals and is not responsible for their content. The rights usually lie with the publishers or the external rights holders. [See Legal notice.](#)

Download PDF: 15.03.2025

ETH-Bibliothek Zürich, E-Periodica, <https://www.e-periodica.ch>

Schweizerische Bauzeitung

Abonnementspreis:
Schweiz 40 Fr. jährlich
Ausland 50 Fr. jährlich

Für Vereinamglieder:
Schweiz 32 Fr. jährlich
Ausland 40 Fr. jährlich
sofern beim Herausgeber
abonniert wird

WOCHENSCHRIFT

FÜR BAU-, VERKEHRS- UND MASCHINENTECHNIK

GEGRÜNDET VON A. WALDNER, ING. HERAUSGEBER A. JEGHER, ING., ZÜRICH

Verlag: A. & C. Jegher, Zürich — Kommissionsverlag: Rascher & Cie., Zürich und Leipzig

ORGAN

DES SCHWEIZ. ING.- & ARCHITEKTEN-VEREINS & DER GESELLSCHAFT EHEM. STUDIERENDER DER EIDG. TECHN. HOCHSCHULE.

Insertionspreis:

4-gespalt. Colonnezelle od.
deren Raum . 50 Cts.
Haupttitelseite: 80 Cts.

Alleinige Inseraten-An-
nahme: Rudolf Mosse,
Annoncen-Expedition,
Zürich, Basel und deren
Filialen und Agenturen



JALOUSIELADEN
mit Eckfriesverbindung
+PATENT N° 61144

BESCHLÄGE

in bester Ausführung
fertig am Bau angeschlagen

Wilh. Baumann Rolladenfabrik Horgen

PRG
PRA

BAUKONTOR BERN

Abteilungen: Allgemeine Baumaterialien
Baukeramik
Bauspezialitäten
Holzhandel
Sanitäre Artikel

Auskunftsstelle für sämtliche Baumaterialien.

SCHOFER

das bewährte Rauch- und
Ventilations-Kamin

Kamin - Verkaufsbureau
Bern

EL. PAERLI & Co, BIEL-BIENNE

TELEPHON 315

ZENTRALHEIZUNGEN

TELEPHON 315

Sanitäre Anlagen — Acetylen-Apparatebau für aufogene Schweissanlagen.

S P O N A G E L & Co

ZÜRICH

Baumaterialien

Steinbrecher

Koksbrecher

Vieljährige bewährte Spezialfabrikation für jede Industrie und jedes Gewerbe

Zerkleinerungs- u. Mahl-Anlagen | Eis-, Kühl- u. Gefrier-Anlagen

Transport-Anlagen, Kalk- und Schotter-Anlagen

nach eigenem Kohlensäure- u. Ammoniak-Verfahren.

Über 14.000 Mahlmachines geliefert.
Beste Beweis unübertroff. Konstruktion.

Alpine

Maschinenfabrik
Gesellschaft

Augsburg w. 21

Besondere Spezialität:
Kühl- u. Gefrierschränke „Alpine“

Kugelmühle

Perplexmühle



Stockwerksaufbau einer Fabrik nach Hetzer'scher Bauart.

Terner & Chopard

Ingenieur-Bureau

Bahnhofstrasse 72 Zürich 1 Tel. Selnau 83.25

Armierter Beton

für Hochbauten, Brücken, Reservoirs, Silos, Fundationen
Wasserbauten.

Massivdecken nach eigenen, bewährten Systemen.

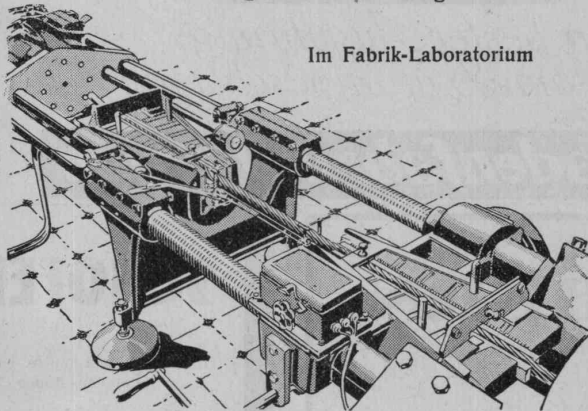
Spezialität: **Hetzer-Constructionen.**

Schweiz. Seil-Industrie

vormals C. Oechslin zum Mandelbaum
Schaffhausen

Telephon 242 Gegründet 1839 Telegr.: Corda

Im Fabrik-Laboratorium

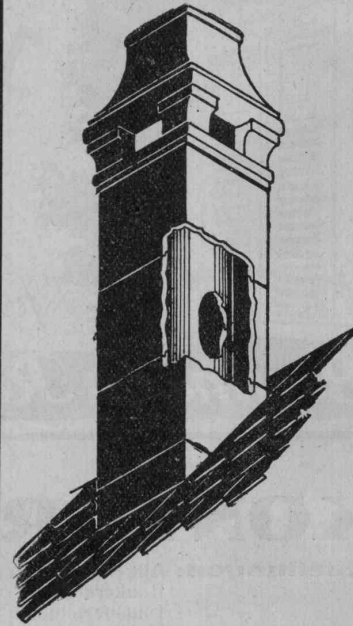


Drahtseil-Zerreiss-Versuch

Drahtseile

Hanfseile, Seilerwaren

Genf 1896 Goldene Medaillen Bern 1914



Sparkamin

+ Patent 88876

Prospekt und Offerte
kostenlos durch die

Ziegel ^{A.} _{G.} Zürich

Tel. Selnau 61.99

Treibriemen

beste Qualität, aus Baumwolle imprägniert

Spezialität:

Gummi-Riemen

An Adhäsion sämtliche Leder- und Ballatarriemen über-
treffend, keine Lenix-, Spannrollen etc. mehr nötig.

Transport- u. Bechergurten

aus Baumwolle und Hanf. Alles eigener, bestbewährter Fabrikation

Transportbänder

in allen Breiten für Kohlen, Sand etc. Sämt-
liche Riemen können endlos geliefert werden.

Verlangen Sie Muster und Preise von

Meister & Co, Riemenfabrik
Rüegsau, Bern.

Terrasit

der wetterfeste Naturstein

Edel-Putz

hat sich als Schweizer-Produkt
seit 1913 glänzend bewährt

Alleinfabrikant

Hans Zimmerli

Mineral-Mahlwerke, Zürich 4

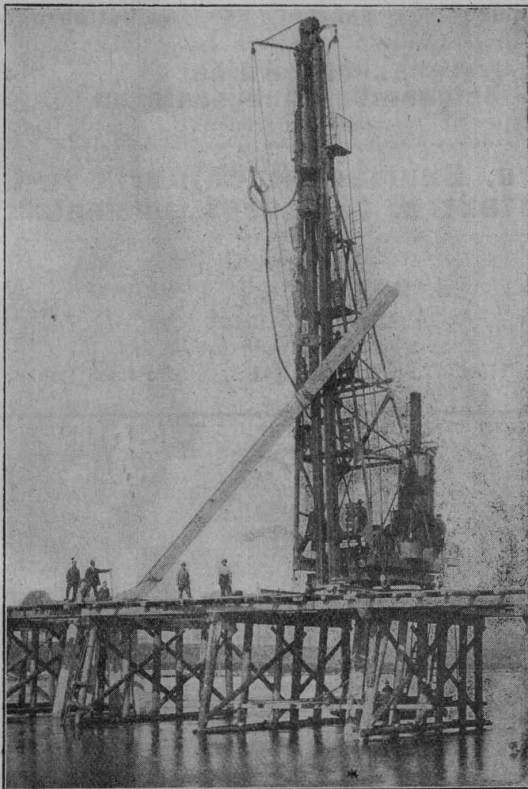
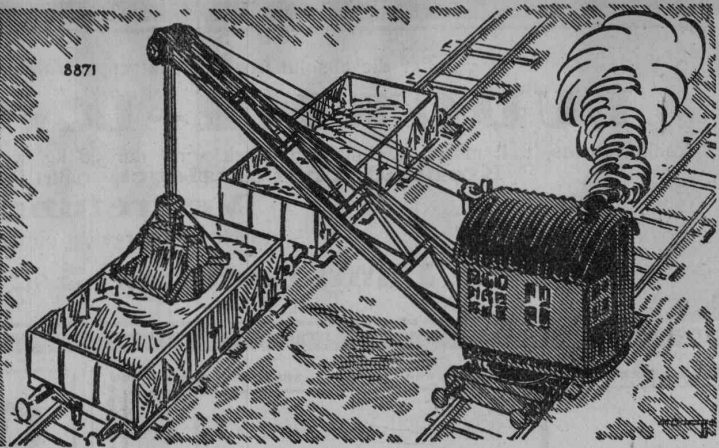
DEMAG

Normale
Dampfdrehkrane
und
Greifer.

Sofort ab Lager lieferbar.

Vertreter für die Schweiz:
Maschinen-Ingenieur **M. ten Bosch**, Zürich 2
Waffenplatzstrasse 69.

DUISBURG



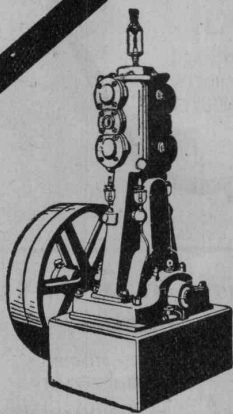
Rammung der 16 m längen Eisenbetonpfähle. System Züblin, für die Pfahljoche der Eisenbahnbrücke über die Aare bei Döttingen-Klingnau.

Ed. Züblin & Cie. A.-G. Zürich-Basel

Projektierung und Ausführung
von Hoch- und Tiefbauten

Spezialitäten:

Eisenbetonpfahlrammungen
Brücken in Beton und Eisenbeton
Silos und Lagerhäuser
Kläranlagen-System Züblin
Wasserbauten und Foundationen
Tiefbohrungen



Kompressoren Vakuumpumpen

Nassluftpumpen, Kondensatoren, Filterpressen, Rührwerke
Zentrifugen
Blechbearbeitungsmaschinen, System Gebrüder Jäcklin
Druckluft-Bohrhämmer.

Maschinenfabrik Burckhardt A.-G., Basel

Für die absolut frostbetändigen, undurchlässigen und schneedichten

LUDOWICI-DACHZIEGEL

konkurrenzlos, weil mustergeschützt, 15 Stück = m² nur 38 kg wiegend als **Rinnen, Römer, Pfannen, Kronendach, Falzziegel**, erbittet Preisfragen und werden Bezirks-

Vertretungen

gesucht und vergeben durch **Firma**

Fritz Lang-Lockner, Stolzstrasse 26, Zürich 6

Telephon Nr. 24



Gegründet 1851. Telegr.: Asphalt, Horgen

ASPHALTFABRIK KÄPFNACH

HOLZCEMENT-DACHPAPPEN-ISOLIERMITTEL

HORGEN

FALZBAUPAPPE
ASPHALT-ARBEITEN
FLACHE BEDACHUNGEN
WASSERDICHTHE ISOLIERUNGEN

Steinbrecher

Stationär ♦ Fahrbar ♦ Selbstfahrend

Schotterwerke
Betonaufbereitungsanlagen
sofort lieferbar.

**Intern. Baumaschinenfabrik A.-G.
Neustadt a. d. Haardt (Rheinpfalz)**

Generalvertretung:
INGENIEURBUREAU
MAX AEBI
Dipl. Maschinen-Ingenieur E. T. H.
Telephon Hott. 47.75 ZÜRICH Postfach Bahnhof

Unsere gerippten

Patent-Harfsteine

Spezial-Kalksandsteine
sind das Ideal für trockenes
Salpeterfreies Mauerwerk

A.-G. Hunziker & Cie
ZÜRICH - BRÜGG - OLTEN

ALABASTER

BELEUCHTUNGSKÖRPER

PIERRE FOURNAISE ♦ ZÜRICH
ZOLLIKERSTRASSE 159 - TELEPHON HOTTINGEN 75.42



GEORG STREIFF & Co.
WINTERTHUR
u.
ZUERICH
SPEZIALGESCHÄFT
FÜR KERAMISCHE
BODEN- u. WANDBELÄGE



MANOMETER A.-G., Stampfenbachstrasse 61, Zürich
Lager und Fabrikation von S. & B.-Armaturen

Manometer, Dynamometer, Thermometer, Zugmesser mit und ohne Registrierung.
Injektoren, Pumpen, Elevatoren. — Indikatoren. — Dampfmesser.
Wasserstandsgläser Ventile, Wasserstände, Kondensstöpfe, Hähne etc. — Schutzgläser —
Schmierapparate, Kontroll- und Prüfungsapparate.

Flottmann

Wir liefern als Spezialität:

Komplette, stationäre, trans-
portable und fahrbare

Pressluftanlagen

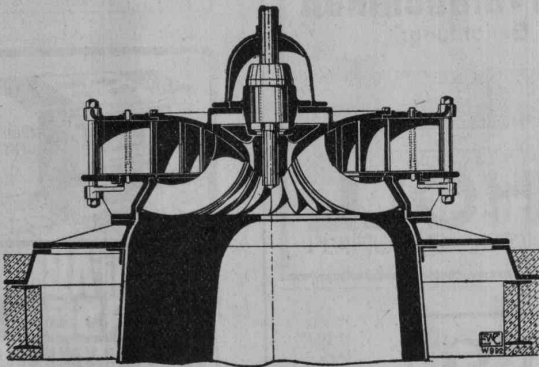
und sämtliche **Pressluftwerkzeuge** mit allen Zu-
behörden für:

Tunnel-, Strassenbauten etc., Steinbrüche, Marmorwerke, Zementwarenfabriken, Giessereien
mechanische Werkstätten etc., sowie sämtliche Steinbearbeitungs-Maschinen.

H. FLOTTMANN & C^{IE} — Renggerstrasse 86 — Telephon Selnau 16.71 — Zürich
Telegramm-Adresse: Flottmann, Zürich.

ESCHER WYSS & C^{IE}

Zürich A196



Wasser-Turbinen

System „Francis“ und Tangential-Freistrahlräder

Komplette Hochdruck-Rohrleitungen
Druck- u. Geschwindigkeits-Regulatoren

26/21



Armaturen

für Wasser, Gas u. Dampf.

Absperrschieber, Hydranten, Brunnen,
Rohrschellen, Hähne, Drosselklappen,
Anbohrapparate, Kondentöpfe, Wasser-
abschneider, Absperr-, Rückschlag-,
Sicherheits- und Reduzierventile usw.

Wassermesser

Flüssigkeitsmesser und Spezialitäten
für die Industrie.

BOPP & REUTHER

MANNHEIM-WALDHOF

Man verlange Katalog Nr. 39 Bl.

Carl Richner, Aarau

Terrazzo- und Cementwaren-Fabrik

Erstellung von Mosaikarbeiten
keram. Wand- u. Bodenbeläge

Grosses Lager in Steinzeug — Ton — Mosaik und Cement-
Bodenplatten — glasierte Wandplatten — Schüttsteine aus
Feuerton, glasiert, armierte Mosaikschüttsteine — Steinzeug-
Röhren — Tröge — Einmachttöpfe — Abdichtungsmittel:
Sika und Cerinol gegen Feuchtigkeit und Wasserdruck —
Frostschutzmittel: Antifrost.

Preislisten, Prospekte und Kostenvoranschläge zu Diensten.

Telephon Nr. 35.

J. SCHMIDHEINY & Co.

HEERBRUGG (KANTON ST. GALLEN)

liefern **salpeterfreie**

Backsteine aller Arten, von grösster Druckfestigkeit.
Festigkeit gemäss den Normen des
Schweiz. Ingenieur- u. Architekten-Vereins
wird mindestens garantiert.

Poröse Platten für Scheidewände, Boden- und
Wandbeläge. Sehr leichtes, na-
gelbares, vollständig schallsiche-
res Produkt. Bester und billigster Ersatz für Kork usw.

Decken-Hohlkörper System Simplex
System Pfeifer

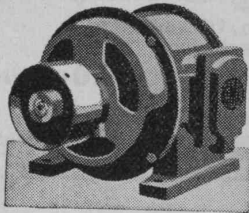
Bedachungs-Materialien naturrot und
engobiert
Referenzen, Muster und Prüfungsatteste
stehen zur Verfügung.

Asphalt-Emulsion A.-G., Hafnerstr. 7, Zürich

Spezialfirma für Asphaltarbeiten

Mammut-Isolationen — Asphalt-Emulsion und Eweol-Anstriche — Porolyth-Mörtelzusatz — Gussasphalt

G. Meidinger & Cie, Basel



Elektromotoren

für alle Stromarten

Umformer — Transformatoren — Generatoren

Hoch- und Niederdruck-

Zentrifugal-Ventilatoren

elektrische Schmiede-Ventilatoren

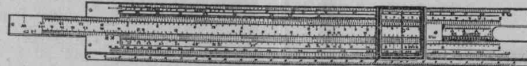


ZEICHENTISCHE

verstellbar in der Höhe und in jeder Schräglage. — Ständige Ausstellung nur bewährter Konstruktionen.

Lichtpaus-Apparate und -Maschinen

für Sonnen- und elektrische Belichtung.



ALLES MATERIAL
für technische
Zeichnungsbureaus

GEBRÜDER
SCHOLL
POSTSTRASSE 3 ZÜRICH

SPEZIALBETON A.G. STAAD (KT. ST. GALLEN)

Kunststeinwerke vormals K. Haug

Eisenbeton-Fabrikate
Dünnspross. Fenster
Dünnwand. Behälter
Schiffe, Masten, Früh-
beef-Kästen / Zäune
Kabelsteine etc. etc.



Kunst- u. Naturstein
Grabmal-kunst / Bau-
u. Garten-Architektur
BASALTOLIT-Tritte-
Platten für starke Be-
anspruchungen

Treppenbau: Freitrag. Treppenanlagen / ohne Einmaue-
rung, für alle Verhältnisse, Neu- wie Umbauen / auch
Holzbauten / geeignet / unverwüsl. Basaltolit-Gehflächen
für alle Zwecke. / Kostenlose Voranschläge nach eigenen
und gegebenen Entwürfen. / Erstklassige Ausführungen. /
Beste Referenzen. / Telegr.: Spezialbeton. / Telephon 434

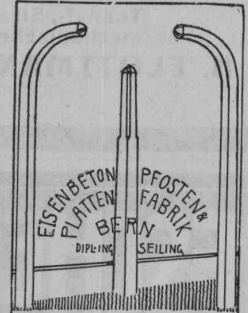
R. DIETRICH & Co A.-G., ZÜRICH

Fabrik mit Geleise-Anschluss in Altstetten. — Telephon: Selnau 18.90

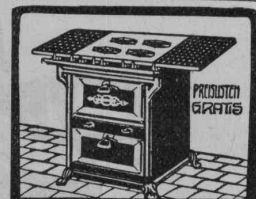
Grosses Lager in Maschinenölen jeder Art

Transformatoren-Oele — Schalter-Oele — Consistente Fette
Elektromotoren-Oele — Turbinen-Oele — Dampfzylinder-Oele
Automobil-Oel und Motorwagenfett — Wasserlösliches Bohrlöl
Bodenöl — Leinöl — Bodenwische — Schmierseife — Carbolinum etc.

Erfindungs-Patente
Marken-Muster-
& Modell-Schutz im In- u. Ausland
H. KIRCHHOFER vormals
Bourry-Séquin & Co. ZÜRICH
1880
Gezündet.



EISENBETON
PFOSTEN-BRETT-BORDÜREN
COUCHEN-SPALIERWÄNDE
SCHALUNGLOSE-DECKEN



**OFENFABRIK
SURSEE**

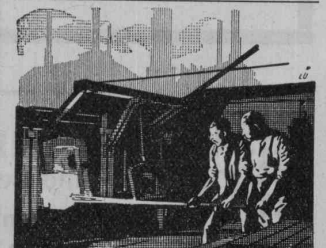
**GASHERDE
IN ALLEN GRÖSSEN**

**Nachweisbar
als
sparsamste &
leistungsfähigste
aller Systeme**

TREIBRIEMEN

Transportbänder, Riemenverbinder
liefert ab Lager

Ad. Schlatter, Dietikon-Zch.

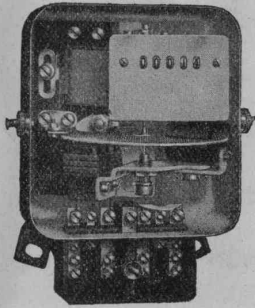


W. Walser & Co.
WINTERTHUR

Industriebauten
Ofen-Anlagen
FÜR ALLE ZWECKE & BRENNSTOFFE
Kesselinmauerungen
Hochkamine
Bau- u. feuerfeste Materialien
PROJEKTE - EXPERTISEN

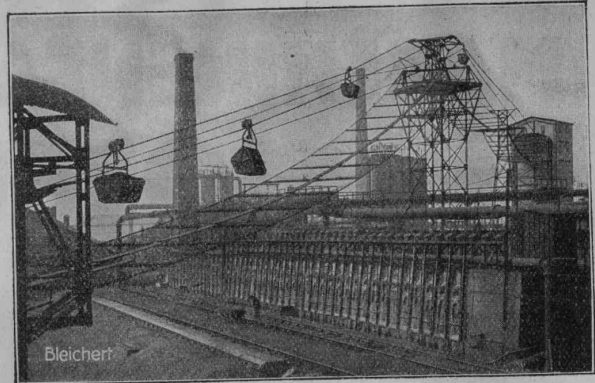
Elektrizitätszähler

Zeit- und Sperrschalter
Ferraris-Wattmeter
Schaltuhren



Verlangen Sie unsere
technischen Beschreibungen

Landis & Gyr A.-G. Zug



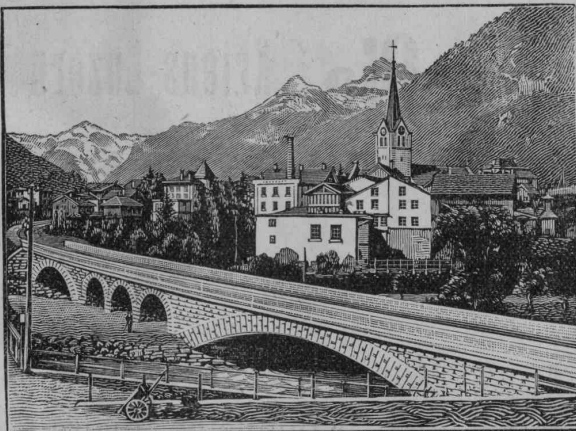
Adolf Bleichert & Cie., Leipzig

Aelteste und grösste Fabrik der Welt für den Bau von

**Drahtseilbahnen und
Elektrohängebahnen
Kabelkrane / Bechorwerke
Bandförderer**

Generalvertreter für die Schweiz:

Robert Aebi & Cie. A.-G., Zürich 1
Baumaschinen — Bauwerkzeuge — Rollmaterial



Eisenbahnbrücke ü. d. beiden Lintharme i. Schwanden

Heinrich Brändli, Horgen

Asphalt-, Dachpappen- und Holz cement-Fabrik

empfiehlt sich zur Lieferung als

Spezialität: Asphalt-Isolierplatten, einfach u. kombiniert, zur Verwendung für **Brücken- u. Gewölbe-Abdeckungen** bei Ueber- u. Unterführungen für Eisenbahn- u. Strassenbauten; für **Fundament-Mauerabdeckungen** bei Hoch- und Tiefbauten, je nach Angabe der Verwendungsarten in geeigneter Stärke und auf Mass zugeschnitten

== Isoliergoudron ==

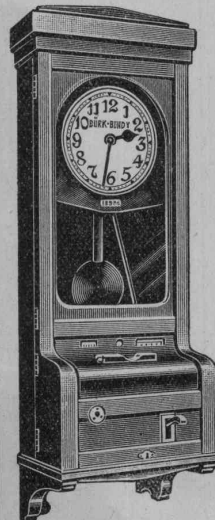
Erste Referenzen — Prompte Bedienung

Telegramm-Adr.: Heinrich Brändli, Horgen — Telephon Nr. 38

Arbeiter- Kontroll-Uhren

für jede Arbeitszeit und
Lohnrechnung passend

Nachwächter- Uhren



Verlangen Sie Offerten oder
Vertreterbesuch

Bürk-Bundy A.-G.

Zürich 1, Löwenstrasse 32

Telephon Selnau 810

MASCHINENFABRIK OERLIKON OERLIKON



Elektrische Maschinen und Apparate aller Art.

Vollbahnen, Bergbahnen u. Tramways.

Krane, Verladebrücken, Winden mit elektr. Antrieb.

Elektrische Heizung für industrielle Zwecke.

Dampfturbinen · Turbogeneratoren

Elektroventilatoren.

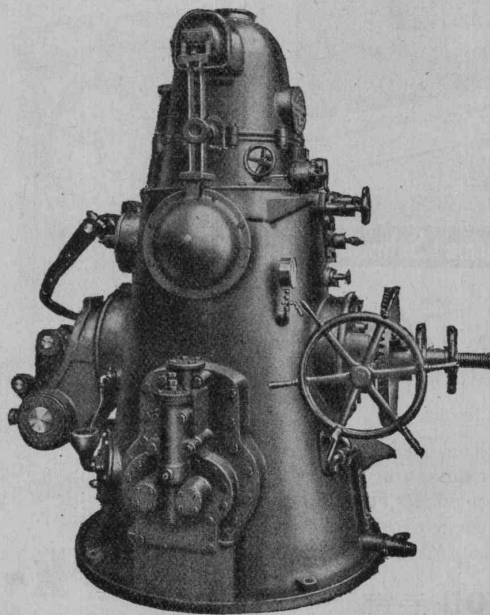
A.-G. der
Maschinenfabrik
von

Theodor Bell & Cie.

Kriens-Luzern

Gegründet 1855

Wasserturbinen
Präzisions-Regler
Wehranlagen
Rohrleitungen



Komplette hydraulische Anlagen,
Moderne Versuchsanlage für Turbinen
und Regulatoren

Isodrom-Oeldruck-Regulator mit horizontalem, gelenklosem Pendel und patentierter Rückführung.