

**Zeitschrift:** Schweizerische Bauzeitung  
**Herausgeber:** Verlags-AG der akademischen technischen Vereine  
**Band:** 79/80 (1922)  
**Heft:** 10

## **Werbung**

### **Nutzungsbedingungen**

Die ETH-Bibliothek ist die Anbieterin der digitalisierten Zeitschriften. Sie besitzt keine Urheberrechte an den Zeitschriften und ist nicht verantwortlich für deren Inhalte. Die Rechte liegen in der Regel bei den Herausgebern beziehungsweise den externen Rechteinhabern. [Siehe Rechtliche Hinweise.](#)

### **Conditions d'utilisation**

L'ETH Library est le fournisseur des revues numérisées. Elle ne détient aucun droit d'auteur sur les revues et n'est pas responsable de leur contenu. En règle générale, les droits sont détenus par les éditeurs ou les détenteurs de droits externes. [Voir Informations légales.](#)

### **Terms of use**

The ETH Library is the provider of the digitised journals. It does not own any copyrights to the journals and is not responsible for their content. The rights usually lie with the publishers or the external rights holders. [See Legal notice.](#)

**Download PDF:** 02.04.2025

**ETH-Bibliothek Zürich, E-Periodica, <https://www.e-periodica.ch>**

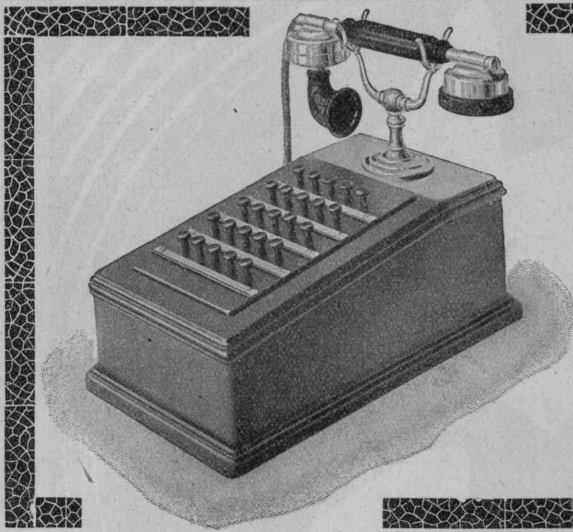
# OSRAM NITRA



**OSRAM A.-G. ZÜRICH**

## Submissions-Anzeiger

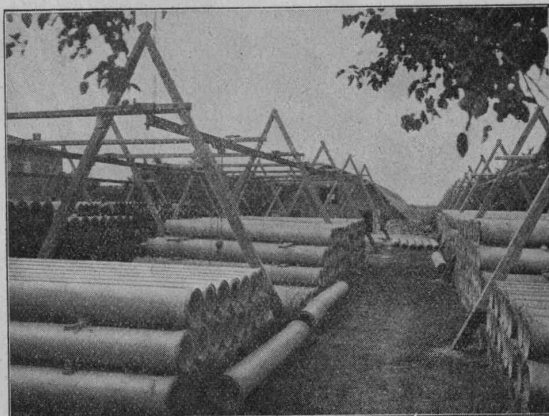
Termin	Auskunftstelle	Ort	Gegenstand
18. März	Kant. Meliorationsamt Stadtbauamt	Zürich Solothurn	Ausführung der Flurstrasse Schwandelbach-Niederau-Allenwil (3648 m) Hebung der schwimmenden Frauenbadanstalt (32×12 m).
20. "	Gottfried Tschabold	Latterbach (Bern)	Verschied. Bauarbeiten und Lieferungen zur Wasserversorgung Latterbach.
20. "	Oberingenieur der SBB	Zürich	Lieferung und Aufstellung der Dachkonstruktion zur Werkstatt (1400 m <sup>2</sup> ).
25. "	Hochbauamt der SBB	Bern	Schlosser-, Glaser-, Schreiner-, sanit. Installationsarb. f. d. Maschinenh. Barberine.



# Hasler A.-G., Bern

Telephon-Apparate  
Telephon-Zentralen  
Telephon-Anlagen

jeden  
Umfanges



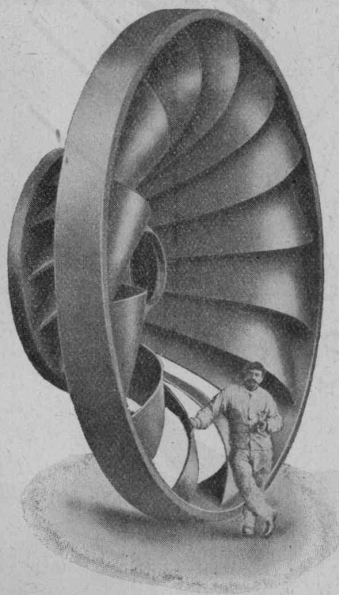
## Armierte Betonröhren

für Turbinen-, Heber- u. Trinkwasserleitungen  
sowie für Kanalisationszwecke  
in Baulängen von 5 m und Durchmessern  
von 200 bis 800 mm, bis 5 Atm Betriebsdruck.  
Bisher insgesamt über 400 Kilometer in  
der Schweiz und im Ausland ausgeführt.

Beste und billigste Ersatz für gusseliserne Röhren.

Informationen und Preisangebote durch

**Siegbalken-Gesellschaft A.G.**  
Luzern.



## Ateliers de Constructions Mécaniques de Vevey S. A.

Téléphone No. 69

Vevey (Suisse)

Télégr.: Fonderie-Vevey

Turbinen und Regulatoren

Hebwerkzeuge

Krane  
Laufbühnen  
Drehscheiben  
Warenaufzüge  
Verlade-Rollwagen

Eisen- und Bronze-Giesserei

Eiserne Brücken u. Dach-  
Konstruktionen

Réservoirs  
Dampfkessel  
Gasbehälter  
Rohrleitungen

Schleusen und Wehranlagen

Weichen und Kreuzungen

Nebenstehendes Bild: Ein grosses Motorrad für grosse Geschwindigkeiten,  
Durchmesser 5060 mm, Gewicht 31000 kg.

# Baumann, Koelliker & Co<sup>A.</sup><sub>G.</sub>, Zürich 1

Elektrische Licht-, Kraft-  
und Sonnerie-Anlagen

**ALFR. GIESBRECHT, Spiegelfabrik, BERN** Helvetiastr. 17 & 17a.

**Drahtgeflecht - Drahtgewebe**  
Einzäunungen, Gitter & Siebe  
**DRAHTWARENFABRIK ZÜRICH**  
BAUMER & CO  
FROSCHAUGASSE 9 TELEPHON H.4915

**Wehrli A.-G.**

Photographische  
Kunst- und Verlagsanstalt  
Kilchberg-Zürich

empfiehlt sich für  
Photogr. Aufnahmen von Ge-  
bäuden, Maschinen etc.  
Vergrößerung u. Verkleinerung  
von Plänen, Landkarten etc. auf  
jedes gewünschte Format.  
Preisliste steht zu Diensten.

Gebrüder Rüttimann  
Elektrische Unternehmungen  
Zug -- Lausanne  
Spezial-Geschäft für  
**FREILEITUNGEN**

GESELLSCHAFT DER LUDW. VON ROLL'SCHEN EISENWERKE  
· FILIALE: EISENWERK CLUS KT. SOLOTHURN ·

## TRANSMISSIONEN

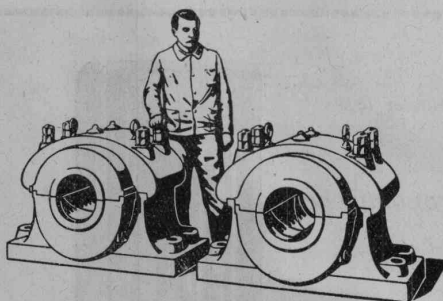
in moderner Ausführung, mit Ringschmierlagern oder Kugellagern.  
Komplette Anlagen für alle Industriezweige.

**Benn's Patent-Reibungskupplungen.**  
**Elektromagnetische Reibungskupplungen.**  
Patentiert in der Schweiz und im Auslande.

**Patent-LENIX-Getriebe**

FILIALE: **GIESSEREI OLTEN**

Rohguss zu **Riemenscheiben und Zahnräder**  
jeder Grösse und Konstruktion.



Schwere Stehlager mit Ringschmierung,  
für Walzwerke

**FÜR DAS TECHNISCHE BUREAU**

**Koh-i-noor**

*L. & C. Hardtmuth*  
*Bleistifte - Kopierstifte - Gummi*

*Von Fachleuten seit Jahren als unübertreffbare Fabrikate anerkannt.*

**BÜROMOBEL-ZEMP**



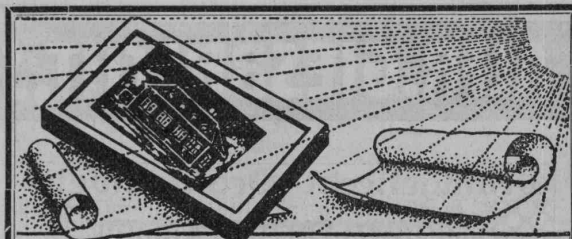
**ROBERT ZEMP & EMMENBRÜCKE LUZERN**

Spezialität:

**Möbel**  
für Vertikalsystem

**Schränke**

zum Ablegen von Zeichnungen nach Vertikalsystem



Fabrikation von Heliographiepapieren  
Lichtpausen

Heliographie / Plan- und Zinkdruck  
Elektr. und pneum. Lichtpausanapparate

**Schweiz. Lichtpausanstalten A.G.**

vorm. Hatt & Co., Zürich

Telephon Hottingen 41.46

Auf der Mauer 4

**Barometr. Höhenmessungen**

werden am genauesten mit **Goldschmid'schen** Aneroiden ausgeführt.

Fabrikant: **Hans Mettler**, Ingenieur, vormals Th. Usteri-Reinacher, **Zürich 1**,  
Trittligasse 36.

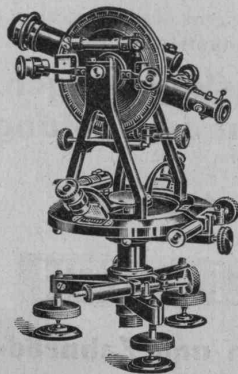
Zur Bestimmung der Niveaudifferenzen bei der erstmaligen Absteckung von Bahnen, Strassen und Wasserleitungen eignen sich diese Instrumente vorzüglich.

**Mercedes-Euklid**  
die völlig selbstfätige Rechenmaschine

versieht im Grosshandel, bei Behörden und in der Industrie, bei Gelehrten und in wissenschaftlichen Anstalten ihren Dienst. Sie gilt ob ihrer unübertrefflichen Leistung und der unbedingten Sicherheit ihrer Arbeit als ein **vollkommenes Meisterwerk der Technik.**

Unverbindliche Vorführung durch den Generalvertreter für die Schweiz:

**Oscar Beul**, Rämistrasse 5, **Zürich**. — Telephon Hottingen 79.75.



Gegründet 1819

**Kern**  
AARAU

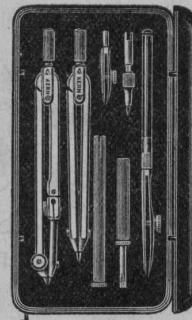
Gegründet 1819

Geodätische, topographische u. astronomische

**Instrumente**

**Präzisions-Reißzeuge**

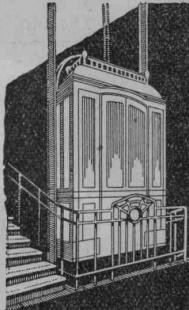
Kataloge gratis und franko



# CALCIUM-CARBID

mit höchster Gasausbeute für alle technischen Zwecke  
in allen handelsüblichen Körnungen, liefern

**Elektrochemische Werke Gurtnellen A. G.**  
Telephon 8 Gurtnellen (Kanton Uri)



## STIGLER Aufzüge

jeder Betriebsart  
u. für alle Zwecke.

GENERALVERTRETUNG:

**Kaegi & Egli, Zürich**  
Stauffacherplatz · Tel. S. 10 54



**Taucheranzüge** und komplette **Ausrüstungen**  
für Arbeiten unter Wasser: **Wasserhosen** und  
**Wasserstrümpfe**, **Wasserstiefel**, **Mineur-**  
**jacken**, **Ölstoffkleider** für Tunnelarbeiter;  
**Pressluft-** und **Bohrschläuche**, **Spiral-**  
**schläuche** und **Membranen** für Diaphragma-  
pumpen empfiehlt

**H. Specker's W<sup>we</sup> A.-G.**  
Gummiwaren-Fabrik

Kuttelgasse 19, mittlere Bahnhofstrasse  
Zürich 1

Telegramme: Speckers — Telephon Selnau 33.16

**Alfr. Schmidweber's Erben**  
Zürich 8 — Dietikon

**Innen- und Aussendekorationen  
in poliertem Marmor und Granit**

Goldene Medaille Schweizer. Landes-Ausstellung  
Bern 1914



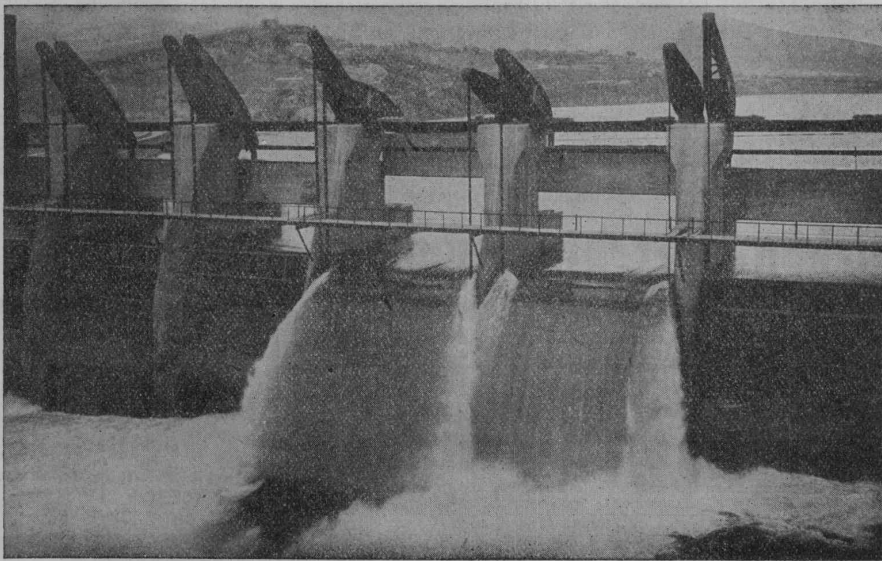
**ALFRED SÉQUIN ING<sup>®</sup>**  
SEEGARTENSTR. 8 ZÜRICH 8

**INDUSTRIEBAUTEN  
PROJEKTIERUNG  
& BAULEITUNG**

# Selbstfätiger Hochwasserschutz

bei Wehranlagen und Talsperren. Selbstfätige Wasserspiegel-  
und Abflussregulierung an bestehenden und Neuanlagen.

**Selbstfätige und von Hand bedienbare Wehrkonstruktionen.**



Ausgeführt und im Bau über  
2000 Meter Wehrbreite für  
zirka 16000 m<sup>3</sup>/sek Regulier-  
fähigkeit.

Illustrierter Katalog, Projekte  
und Kostenanschläge.

**Stauwerke A.-G., St. Peterstrasse 15, Zürich 1**

# Geräte

für Bauhandwerk

- Kreuzpickel mit Stiel à Fr. 3.—
- Aexte mit Stiel à Fr. 2 50
- Bellpickel mit Stiel à Fr. 2.—
- Beile mit Stiel à Fr. 1.70
- Spaten mit Stiel à Fr. 1.50
- Schaufeln mit Stiel à Fr. 3.50

Musterbündel per Nachnahme.

A. Schlatter, Zürich  
Waisenhausstrasse 4.

## Technische Photographie

Spezialität:  
**Architekturaufnahmen**

Konstruktionen, Maschinen  
Zeichnungen u. Pläne  
Katalog-Aufnahmen

H. Wolf-Bender  
Zürich

16 Kappelergasse 16

### Scizzirpapiere

Paus-Detail  
Detailzeichen, hochtransp.  
Pauspapiere, geölt und ölfrei  
Zeichenpapiere, assortiert  
Schöllershammerzeichen  
in Bogen, für Geometer  
Lichtpauspapiere  
Millimeterzeichen- und  
Millimeterpauspapiere in  
Rollen u. Blocs, braun u. blau  
liefert rasch und billig  
Spezialgeschäft techn. Papiere  
G. Suter - Glogg, Basel 7.

## KITTLLOSE GLASDÄCHER

System Zimmermann



WALTHER & MÜLLER  
- BERN -

# Drehscheibe

für normalspurige Eisenbahn-  
wagen, 35 Tonnen Tragkraft,  
7 1/2 m Durchmesser, ganz neu  
und beste Bauart, ist mit Fabrik-  
garantie ab S B B-Station sofort  
ausserordentlich billig zu ver-  
kaufen. Offerten unter Chiffre  
Z. C. 403 an R. Mosse, Zürich.

# Oeffentliche Steigerung

Die Kommanditgesellschaft **C. WOLF & Cie.** in Li-  
quidation bringt wegen Todesfall des unbeschränkt haftenden  
Gesellschafters Ingenieur Wolf Samstag, den 18. März 1922,  
nachmittags von 3 Uhr an, im **Hôtel du Pont** zu Nidau  
(Tram-Endstation Biel-Nidau) an eine öffentliche

## Steigerung

A. Die **Brückenbauwerkstätte** zu Nidau, enthaltend:

1. Werkstätten, Bureaugebäude, Magazine, Schuppen  
und Wärterhaus.

2. An Haus- und Werkplätzen, Hofräumen und Weg-  
anlagen, 15 334 Quadratmeter.

Brandassekuranz für die Gebäulichkeiten

Fr. 81 300.—

Katasterschätzung für die Gebäude und  
das Areal . . . . .

Fr. 134 970.—

3. Die vorhandenen **maschinellen Einrich-  
tungen**, als Elektromotor, elektrische Be-  
leuchtungsanlage, Maschinen, Transmissi-  
onen, Werkzeuge, Mobililar usw.

Amtliche Schätzung . . . . . Fr. 95 000.—

B. Die **Vorräte** an Flach-, Winkel- und Rund-  
eisen, Bleche, Brückennieten, Maschinen-  
schrauben — ca. 350 Tonnen — Farben,  
Leinöl, Brennmaterial usw. Amtliche

Schätzung . . . . . Fr. 140 000.—

Die Konstruktionswerkstätte C. Wolf & Cie. — vormals  
Probst, Chappuis & Wolf — steht seit 60 Jahren im Betriebe,  
erfreut sich im In- und Auslande eines vorzüglichen Rufes  
und einer ausgedehnten Kundschaft. Die Anlagen befinden  
sich am Zihlflusse in nächster Nähe der Ausmündung des  
Nidau-Büren-Kanals aus dem Bielersee (Rhône-Rhein-Schiffahrt).  
Der Geleiseanschluss für das Etablissement an den im Bau  
begriffenen neuen Bahnhof Biel ist projektiert. Für tüchtige  
Fachleute bietet sich ein lohnendes und ausgedehntes Arbeits-  
feld mit aussichtsreicher Zukunft. Uebereinkunftbedingungen  
günstig. Antritt nach Uebereinkunft. Verzeichnisse über die  
maschinellen Einrichtungen, Werkzeuge und Materialvorräte  
belieben Reflektanten vom Notariatsbureau Schori & Blaser in  
Nidau zu beziehen, wo auch jede weitere Auskunft kostenlos  
erteilt wird. Die Besichtigung der Fabrikanlagen kann zu jeder  
Zeit stattfinden. Die Hingabsbedingungen werden am Steige-  
rungstage eröffnet.

Kaufliebhaber sind höfl. eingeladen.

Nidau, den 22. Februar 1922.

**C. Wolf & Cie. in Liquidation:**

Schori, Notar.

# Eichen-Verschindelungen

erstellt als Spezialität unter billiger Berechnung  
Simon Gebis-Giger, Dachdeckergeschäft, Andelfingen T 56.



## Liquidation

einer Partie

## prima Lastwinden

mit doppelter Uebersetzung, flachem Fuss und Horn, 4 bis 5000 kg.  
Tragkraft, 72 und 80 cm Schafthöhe,  
ca. 40 und 46 kg Gewicht.

Fr. 72.— und 100.— per Stück.

Wiederverkäufer (Mindestbezug 3 Stück) erhalten Rabatt. Garantie

## Holzerwinden

mit spitzem Horn und Klauenfuss, einfacher Uebersetzung, eben-  
falls zu herabgesetzten Preisen.

Liechti & Co., Maschinenfabrik  
Langnau (Bern)

## Junger Vermessungsgehilfe

sucht Stelle zur Ausbildung im  
Tiefbauwesen. Offerten unter  
Chiffre Z. R. 667 befördert  
Rudolf Mosse, Zürich.

## Junger Bauzeichner

mit techn. Schulbildung, sowie  
Bureau- und Bauführerpraxis,  
sucht auf Mitte März od. anfangs  
April Engagement. Offerten  
unter Chiffre Z. L. 686 an  
Rudolf Mosse, Zürich.

Tüchtiger, erfahrener

## Architekt

mit mehrjähriger Praxis, sucht per  
sofort auf gutem Bureau für  
zeichnerische Arbeiten oder Bau-  
führung Stellung, event. finan-  
zielle Beteiligung. Offerten er-  
bitte unter Chiffre Z. N. 663 an  
Rudolf Mosse, Zürich.

## Ingenieur

(Schweizer, Diplom E. P.), mit  
reichlicher Praxis und Erfahrung,  
sowie prima Referenzen

## sucht Vertretungen

von guten Spezialfabrikaten, vor-  
zugsweise der Elektrotechnik und  
Feinmechanik, deren Vertrieb  
fachmännische Behandlung er-  
fordert. Offerten unter Z. G. 632  
beförd. Rudolf Mosse, Zürich.

## Architekt

(Bauführer)

tüchtiger Fachmann mit lang-  
jähriger Praxis bei ersten Firmen  
des In- und Auslandes, mit prima  
Referenzen, sucht sofort ge-  
eignete Stellung. Anfragen  
unter Chiffre Hc. 898 Q an  
Publicitas Basel.

## Tüchtig. Bauzeichner oder junger Architekt

von erstem Architekturbureau in  
Vorort Basels gesucht, für Mo-  
numentalbau. Lebenslauf, Zeug-  
nisse, Gehaltsanspruch befördert  
unter Chiffre B. J. 5291

Rudolf Mosse, Basel.

## Schöne Birkenbesen

80 bis 90 lang, 3 Mal gebunden  
(Holzringe) in Bündeln von 20  
Stück nur 7 Fr. per Nachnahme.  
Billigste Bezugsquelle für die  
ganze Schweiz. J. Bosle, St.  
Margrethen (Rheintal).

Zu verkaufen

Original

## WEISSER

Drehbänke

sofort lieferbar, 2 Stück 200×1000  
mm; 2 Stück 150×1000 mm.  
Postfach 6278 Zürich-Enge.

## PATENT-ANWÄLTE

E. BLUM & C. DIPL. INGENIEURE

GEGRÜNDET 1878 • ZÜRICH • BAHNHOFSTR. 74

# Schweizerische Bundesbahnen

## Konkurrenzeröffnung

Die Generaldirektion der SBB eröffnet Konkurrenz über die Ausführung folgender Arbeiten für das Maschinenhaus des Kraftwerkes Barberine in Châtelard (Wallis).

- Schlosserarbeiten** (Geländer und Gitter, Wendeltreppe, eiserne Türen, Ventilationsklappen, Abdeckungen und Tragkonstruktionen),
- Glaserarbeiten** (äussere Fenster),
- Schreinerarbeiten** (innere und äussere Türen, Magazin-fächer usw.),
- Sanitäre Installationsarbeiten** (Kalt- und Warmwasseranlage, samt Lieferung und Montage der Apparate, sowie eines elektrischen Heisswasserspeichers).

Die Vergabungen erfolgen samthaft oder in einzelnen Losen.

Pläne und Uebernahmsbedingungen liegen im Hochbau-bureau der Generaldirektion in Bern, Dienstgebäude Brückfeld, Mittelstrasse 43, Zimmer Nr. 17 und im Baubureau des Kraftwerkes Barberine in Châtelard zur Einsicht auf, wo auch die Angebotformulare bezogen werden können.

Auf Wunsch werden den Bewerbern Plankopien der Schlosser-, Glaser- und Schreinerarbeiten zum Selbstkostenpreise abgegeben; für die sanitären Installationsarbeiten werden die nötigen Pläne gegen Hinterlage eines Betrages von Fr. 10.— abgegeben, welcher Betrag bei Einreichung einer Offerte zu-rückerstattet wird.

Angebote sind mit der Aufschrift „Schlosserarbeiten für das Kraftwerk Barberine“ oder „Glaserarbeiten für das Kraftwerk Barberine“ oder „Schreinerarbeiten für das Kraftwerk Barberine“ oder Installationsarbeiten für das Kraftwerk Barberine“ bis 25. März 1922 der Generaldirektion der SBB in Bern verschlossen einzureichen; sie bleiben bis 30. April 1922 für den Unternehmer verbindlich.

Generaldirektion der SBB.

## Bauarbeiten

Die Stiftung „Priesterseminar St. Beat in Luzern“ er-öffnet unter den in Luzern und nächster Umgebung nieder-gelassenen Bauunternehmern zur Erstellung eines

### Erweiterungsbaues

die freie Konkurrenz über die Erd-, Maurer-, Granit-, Sand- und Kunststeinarbeiten.

Die Pläne und Unterlagen befinden sich bei der Bau-leitung, H. Fr. Felder, Architekturbureau, Waldstätterstr. 29, Luzern. — Offerten sind bis Mitte März 1922 einzusenden an die obgenannte Stiftung in Luzern.

**Zu verkaufen**  
Komplette

## Torf-Fabrikationsanlage

inklusive Motor und Rollmaterial, Leistung 10000 bis 12000 kg per Tag; es werden eventuell auch einzelne Teile separat abgegeben. Offerten unter Chiffre Z. G. 707 beförd. Rudolf Mosse, Zürich

**Per sofort zu vermieten**

auf längere oder kürzere Dauer, mit oder ohne Bedienung

## Dampfstrassenwalzen.

Anfragen an

Edward King's Erben, Maschinenfabrik u. Kesselschmiede  
Zürich-Wollishofen.

## Wir suchen für unsere Transformatoren Abteilung eine erste Kraft als Ingenieur

Herren mit abgeschlossener Hochschulbildung, die an ein selbständiges Arbeiten bei **ersten Firmen** gewöhnt sind und langjährige Erfahrung besitzen in **Berechnung und Konstruktion**, wollen ihr Gesuch mit Lebenslauf, Zeugnisabschriften, Referenzen, Gehaltsansprüchen, Lichtbild und kürzestem Eintrittstermin richten an die

Direktion der Ganz'schen Elektrizitätswerke A.G.  
Budapest, II. Lövház-utca 39

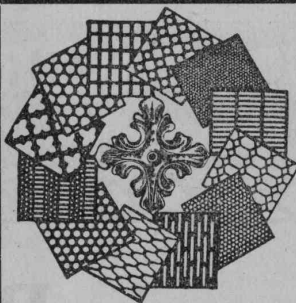


## Wörner-Steine

Beste und **billigste** Isolierdecke.  
Garantiert salpeterfrei.

## Bauer & Albrecht

Maneggplatz 3 ZÜRICH Tel. Sel. 8078



## H. HEER & Co.

OLTEN

Spezialität:

Gelochte und  
gepresste Bleche

**Cliché's**  
Armbruster &  
Söhne  
Obere Säumer 19, Zürich  
Tel. 6365

## Theodor Bertschinger

Hoch- und Tiefbau-Unternehmung

Lenzburg

Telephon Nr. 8

Zürich

Selnau 61.92

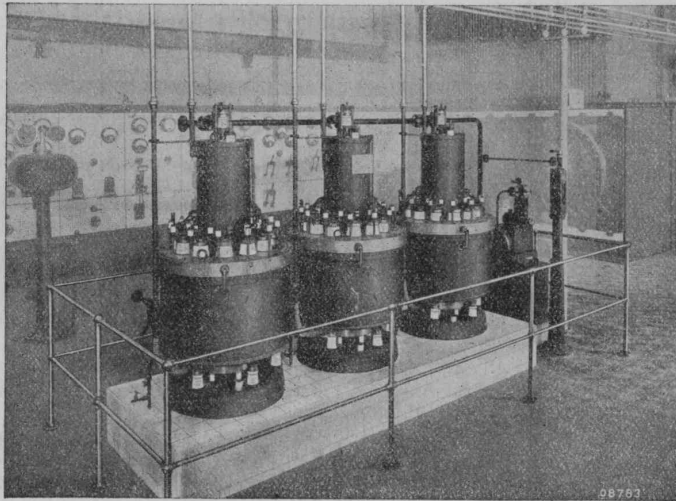
Industriebauten Wasserbauten, Flusskorrekturen  
Geschäftshäuser Erd- und Baggerarbeiten  
Wohnhäuser Stollen- und Tunnelbauten  
Landw. Bauten Sondierschächte, Tiefbohrungen

Eigene, gut eingerichtete Betriebe für:

Erdbau, Maurerei, Steinhauerei, Kunststeinfabri-  
kation, Sägerei, Zimmerei, Glaserei u. Schreinererei



# B B C



Gleichrichter-Anlage Monbijou des EW der Stadt Bern.  
Spannung: Wechselstromseite 3200 V, Gleichstromseite 580 V.  
Frequenz: 40 und 50, Leistung: 780 kW.

## Gross Gleichrichter

zur Umformung von Wechselstrom in  
Gleichstrom für die Speisung von  
Licht-, Kraft- und Bahnnetzen

Zur Aufladung von Akkumulatoren und  
zur Stromabgabe für elektrolytische  
Zwecke

Vollständig geräuschloser Betrieb

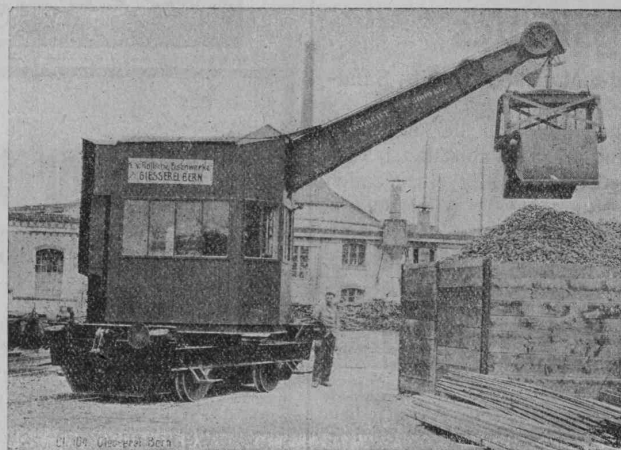
Unterstationen

**A. G. BROWN, BOVERI & C<sup>IE</sup> BADEN (SCHWEIZ)**  
Verkaufsbureaux: Baden, Basel, Bern, Lausanne

## Giesserei „Bern“ in Bern

Konstruktionswerkstätten

Werk der Gesellschaft der L. v. Roll'schen  
Eisenwerke liefert als Spezialität:



Telegramme:  
Giesserei  
Bern  
□  
Telephon - Nr.  
1066

Telegramme:  
Giesserei  
Bern  
□  
Telephon - Nr.  
1066

Hebezeuge, Eisenbahnmaterial, Schützenanlagen und Wehreinrichtungen, Zahnrad-  
bahnmaterial, Standseilbahnen, Allgemeiner Maschinenbau