

**Zeitschrift:** Schweizerische Bauzeitung  
**Herausgeber:** Verlags-AG der akademischen technischen Vereine  
**Band:** 79/80 (1922)  
**Heft:** 12

## **Werbung**

### **Nutzungsbedingungen**

Die ETH-Bibliothek ist die Anbieterin der digitalisierten Zeitschriften. Sie besitzt keine Urheberrechte an den Zeitschriften und ist nicht verantwortlich für deren Inhalte. Die Rechte liegen in der Regel bei den Herausgebern beziehungsweise den externen Rechteinhabern. [Siehe Rechtliche Hinweise.](#)

### **Conditions d'utilisation**

L'ETH Library est le fournisseur des revues numérisées. Elle ne détient aucun droit d'auteur sur les revues et n'est pas responsable de leur contenu. En règle générale, les droits sont détenus par les éditeurs ou les détenteurs de droits externes. [Voir Informations légales.](#)

### **Terms of use**

The ETH Library is the provider of the digitised journals. It does not own any copyrights to the journals and is not responsible for their content. The rights usually lie with the publishers or the external rights holders. [See Legal notice.](#)

**Download PDF:** 15.03.2025

**ETH-Bibliothek Zürich, E-Periodica, <https://www.e-periodica.ch>**

# Schweizerische Bauzeitung

## Abonnementspreis:

Schweiz 40 Fr. jährlich  
Ausland 50 Fr. jährlich

## Für Vereinsmitglieder:

Schweiz 32 Fr. jährlich  
Ausland 40 Fr. jährlich  
sofern beim Herausgeber  
abonniert wird

## WOCHENSCHRIFT

FÜR BAU-, VERKEHRS- UND MASCHINENTECHNIK

GEGRÜNDET VON A. WALDNER, ING. HERAUSGEBER A. JEGHER, ING., ZÜRICH

Verlag: A. & C. Jegher, Zürich — Kommissionsverlag: Rascher & Cie., Zürich und Leipzig

## ORGAN

DES SCHWEIZ. ING.- & ARCHITEKTEN-VEREINS & DER GESELLSCHAFT EHEM. STUDIERENDER DER EIDG. TECHN. HOCHSCHULE.

## Insertionspreis:

4-gespalt. Coloneizeile od.  
deren Raum . . . 50 Cts.  
Haupttitelseite: 80 Cts.  
Alleinige Inseraten-An-  
nahme: Rudolf Mosse,  
Annoncen-Expedition,  
Zürich, Basel und deren  
Filialen und Agenturen

**Rud. Maag & Cie**  
Zürich 1

Schweizergasse 6 — Telephon Selnau 35.40

Elektrische Licht-Installationen  
Elektrische Motoren-Installationen  
Motoren-Lager der

A.-G. Brown, Boveri & Co., Baden (Schweiz)



**HASLER A. G., BERN**

Automatische

**Druckknopflinienwähler**

mit Amtsanschluss

Einzigste von der schweizerischen Telegraphenverwaltung  
genehmigte Konstruktion.

**Gut gelagerte, längsgelochte Ia. Schlackensteine**

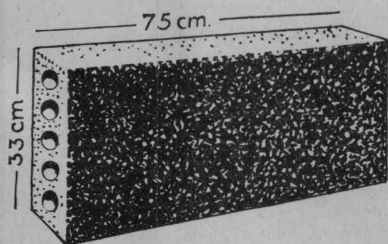
in Dicken von 6, 8, 10, 12, 15 cm.

Vorzügliches Bauprodukt für Isolierungen, Zwischenwände,  
Umfassungs- und Innenmauerwerk etc. etc.

**4 Stück 1 m<sup>2</sup>**

Bitten Offerten zu verlangen. Ständiges Dépôt **Hafen Riesbach-Zürich.**

**Beton-Schleuderwerke A.-G. Schmerikon**  
(ob. Zürichsee)

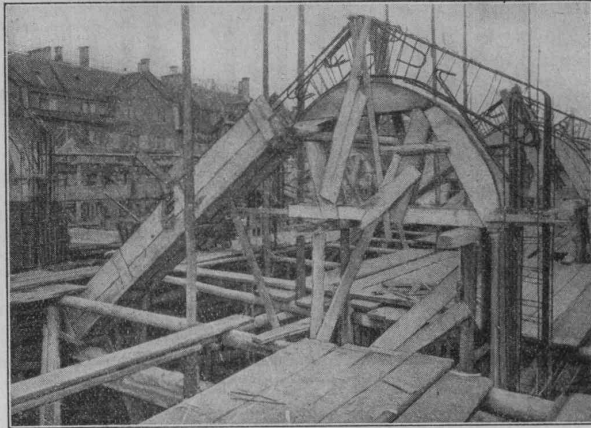


# Strebelwerk Zürich

Rämistrasse 5 — Telephon Hottingen 49.33

Für minderwertige Brennmaterialien, wie Maschinenhobelspähne, Sägespähne  
etc. empfehlen wir die Verwendung unseres neuen **Jalousie-Einhängerostes.**

Zu beziehen durch Heizungsfirmen.



Shed-Konstruktionen einer Seidenfärberei in Zürich.

# Terner & Chopard

Ingenieur-Bureau

Bahnhofstrasse 72 Zürich 1 Tel. Selnau 83.25

## Armierter Beton

für Hochbauten, Brücken, Reservoirs, Silos, Fundationen  
Wasserbauten.

**Massivdecken** nach eigenen, bewährten Systemen.

Spezialität: **Hetzer-Constructionen.**

# Max Aebi

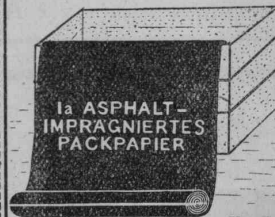
Diplom-Maschinen-Ingenieur E. T. H.

Tel. H. 4775. Briefadresse: Postfach Bahnhof, Telegr.: Maxaebi, Zürich.

## INGENIEURBUREAU

Sämtl. Baumaschinen und Werkzeuge für Hoch- und Tiefbau, Luftseilbahnen, Elektro-  
hängebahnen, Transportanlagen, Expertisen, Gutachten - Vertretungen - Bauleitungen

# ZÜRICH



Bevor Sie sie abliefern,  
schützen Sie Ihre Fabri-  
kate gegen Nässe, Rost

etc. durch Auslegen Ihrer  
Pack-Kisten mit unsern:

**Ia. unbesandete  
Dachpappe in ver-  
schiedenen Stärken**

lieferbar in Rollen von  
 $20 \times 1 = 20 \text{ m}^2$

**Ia. Asphalt-  
imprägniertes  
Packpapier**

lieferbar in Rollen von  
 $20 \times 1,30 = 26 \text{ m}^2$

Wir liefern diese Isolier-Papiere **billigst** und halten solche stets auf  
Lager. Bei Bedarf bitten wir Sie höfl., bei uns gefl. Offerte einzuholen.

**GYSEL & CIE., ASPHALTFABRIK HORGEN**  
KÄPFNACH  
Telephon 24 Telegramme: Asphalt



Inhaber und Direktoren: **A. Merk** und **Dr. Husmann.**

# Theodor Bertschinger

Hoch- und Tiefbau-Unternehmung

**Lenzburg**

Telephon Nr. 8

**Zürich**

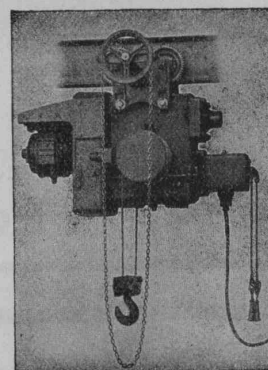
Selnau 61.92

Industriebauten	Wasserbauten, Flusskorrekturen
Geschäftshäuser	Erd- und Baggerarbeiten
Wohnhäuser	Stollen- und Tunnelbauten
Landw. Bauten	Sondierschächte, Tiefbohrungen

Eigene, gut eingerichtete Betriebe für:

Erdbau, Maurerei, Steinhauerei, Kunststeinfabri-  
kation, Sägerei, Zimmerei, Glaserei u. Schreinerei

## MASCHINENFABRIK RUEGGER & Cie. A.-G. BASEL



liefert in vollendeter Ausführung

# Elektro-Flaschenzüge

von 500 bis 5000 kg Tragkraft  
für Hubhöhen bis 20 Meter mit

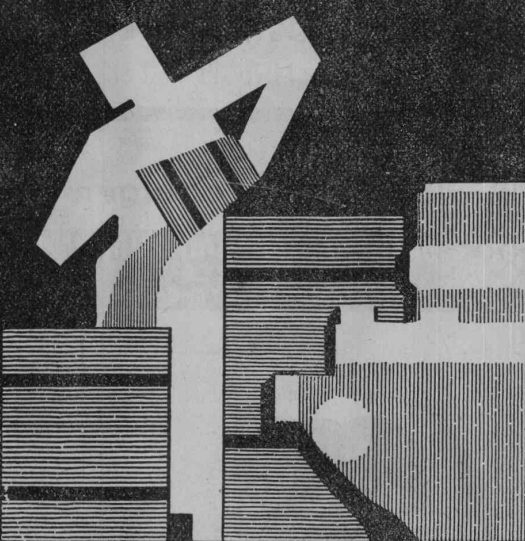
**Drahtseil als Huborgan**



**DENMAG**  
**Elektrozug**  
 Das neue Universalhebezeug!  
 500 bis 5000  
 kg Tragkraft.  
**DUISBURG**

Vertreter für die Schweiz: Masch.-Ing. MAURITS TEN BOSCH, ZÜRICH 2. Waffenplatzstr. 69.

# Wassermesser



**BOPP & REUTHER**  
 MANNHEIM - WALDHOF

Flügelrad-, Woltmann-, Volumen- und  
 Venturi-Systeme  
 Grossmesser für Wasser, Gas, Luft  
 Elektr. Fernregistrierung

Man verlange Druckschrift Nr. 33 Bl.



Eisenbahnbrücke ü. d. beiden Lintharme i. Schwanden

## Heinrich Brändli, Horgen

Asphalt-, Dachpappen- und Holzcement-Fabrik

empfiehlt sich zur Lieferung als

Spezialität: Asphalt-Isolierplatten, einfach u. kombiniert, zur Verwendung für Brücken- u. Gewölbe-Abdeckungen bei Ueber- u. Unterführungen für Eisenbahn- u. Strassenbauten; für Fundament-Mauerabdeckungen bei Hoch- und Tiefbauten, je nach Angabe der Verwendungsarten in geeigneter Stärke und auf Mass zugeschnitten

==== Isoliergoudron ====

Erste Referenzen — Prompte Bedienung

Telegramm-Adr.: Heinrich Brändli, Horgen — Telefon Nr. 38

==== **Kranenseile** ====

**Transmissionsseile**  
 erstklassig, aus bestem italienischem Kernhanf, ferner  
**imprägnierte, wetterfeste**

==== **Gerüstseile** ====

**Dichtungsstricke**

roh und imprägniert in jeder Dicke. — Verlangen Sie  
 Muster und Preise von der mechanischen Seilerwaren-,  
 Bindfaden- und Riemenfabrik

**Meister & Comp., Rüegsau (Kt. Bern)**

Gegründet 1869.

## Naturasphalt von Travers

Einzigste Asphaltminen der  
 Schweiz

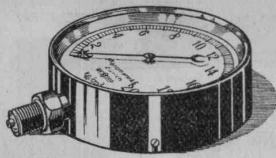
Anerkannt bester Naturasphalt

Konzessionäre für die Schweiz:  
**E. R. Zetter & Co.**  
 in Solothurn.



Gegründet 1843

Fabrik-Marke



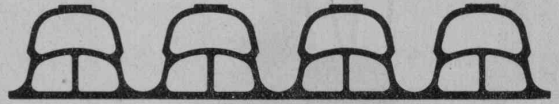
**MANOMETER A.-G.,** Stampfenbachstrasse 61, Zürich  
Lager und Fabrikation von S. & B.-Armaturen

Manometer, Dynamometer, Thermometer, Zugmesser mit und ohne Registrierung.  
Injektoren, Pumpen, Elevatoren. — Indikatoren. — Dampfmesser.  
Ventile, Wasserstände, Kondensstöpfe, Hähne etc. — Schutzgläser —  
Wasserstandsgläser Schmierapparate, Kontroll- und Prüfungsapparate.



**GEORG STREIFF & Co.**  
WINTERTHUR  
u.  
ZUERICH

SPEZIALGESCHÄFT  
FÜR KERAMISCHE  
BODEN- u. WANDBELÄGE



**Wörner-Steine**

Beste und **billigste** Isolierdecke.  
Garantiert salpeterfrei.

**Bauer & Albrecht**

Maneggplatz 3 ZÜRICH Tel. Sel. 8078

**Drahtgeflecht - Drahtgewebe**

Einzäumungen, Gitter & Siebe  
**DRAHTWARENFABRIK ZÜRICH**  
**BAUMER & Co**  
FROSCHAUGASSE 9 TELEPHON H.4915

*Unsere gerippten*  
**Patent-Harfssteine**

*Spezial-Kalksandsteine  
sind das Ideal für trockenes  
Salpeterfreies Mauerwerk*

**A.G. Hunziker & Co**  
ZÜRICH - BRUGG - OLTEN



**Underwood**  
Schreibmaschinen

Höchste Leistungsfähigkeit und Solidität

**CÄSAR MUGGLI, Lintheschergasse 21 ZÜRICH**  
Telephon Seinau 16.62

Für kaufmännische u. industrielle Betriebe, Kanzleien,  
gelehrte Berufe, Gewerbe Handwerk u. Privatgebrauch  
unübertroffen. — Prospekt und Vorzeigung kostenfrei

Aarau: Ernst Wanner, Rathausgasse 20  
Basel: H. Huber, Freiestrasse 75  
Bern: Fr. Gall Walsenhausplatz 25  
St. Gallen: Markwalder & Cie.  
Luzern: Karger & Co., Stadthausstr. 1  
La Chaux-de-Fonds: Mettler S.A.

Genf: Machines à écrire Underwood  
S.A., Place Métropole 2  
Lausanne: Agence Underwood,  
Place Bel-Air 4  
Lugano: C. Garbani-Nerini, Piazza Riforma  
Neuchâtel: R. Legler, ru St. Honoré 3

PUBLICITAS.



**PRESSLUFT**  
BOHRANLAGEN  
BOHRHAMMER  
KOMPRESSOREN  
BOHRSTÄHLE  
BESTER QUALITÄT

**NOTZ & Co**  
**BIEL** TELEPHON 1347 & 1308 **BIENNE**

# Asphalt-Emulsion A.-G., Hafnerstr. 7, Zürich

Spezialfirma für Asphaltarbeiten

Mammut-Isolationen — Asphalt-Emulsion und Eweol-Anstriche — Porolyth-Mörtelzusatz — Gussasphalt

## Tiefbohrungen

Bohr- und Schacht-Sondierungen  
Rohrbrunnen-Anlagen — Schacht- und  
Sammel-Brunnen jeder Grösse — Komplette  
Quell- u. Grundwasser-Versorgungs-Anlagen  
— Stollenbau — Grundwasserabsenkungen  
— Foundationen jeder Art für Hoch- u. Tiefbau

**J. STRIKER, BERN**

Belpstr. 41 — Telephon-Nr. Bollwerk 59.63

## Ziegel<sup>A.</sup>G., Zürich

Telephon Selnau 61.99

Beste Bezugsquelle  
für

## Bedachungsmaterialien

aller Art  
naturrot und altfarbig



## ZENO DURRER

Parqueffabrik — Sägerei — Holzhandlung  
**GISWIL** (Obwalden) Telephon Nr. 1  
liefert sämtliche  
Schnitt- und Hobelwaren — Bodenriemen  
Krallenläufer.

Spezialität: **Parqueffböden**  
jedes gewünschte Dessin nach Katalog oder Spezial-  
zeichnung, fertig gelegt oder ungelegt. Prompte und  
reelle Bedienung. Billige Preise. Ia. Referenzen. —  
Offerten oder mündliche Vorberatung für zweckmässige  
Ausführung kostenlos.

## Das Ideal aller Gerüste (ohne Stangen)

ist das

# BLITZ GERÜST

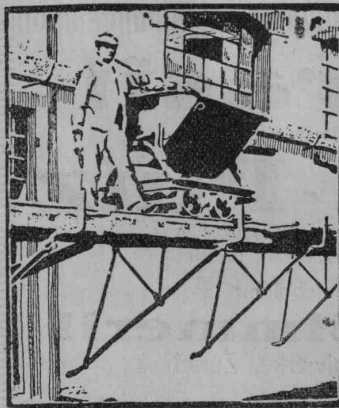
Grosse Vorteile,  
gegenüber allen Kon-  
kurrenzsyste-men bei Neu-  
umbauten, Renovationen. Miet-  
weise Erstellung für Maurer, Steinhauer,  
Spengler, Malerarbeiten usw. usw. durch:

**Schweiz. Gerüstgesellschaft A.-G. Zürich 7**

Steinwiesstr. 86 — Tel.: Hott. 2134 — Telegr.-Adr.: Blitz-Gerüst

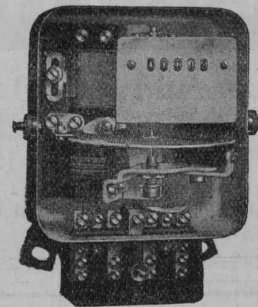
und durch folgende  
Baugeschäfte

Zürich: Fietz & Leuthold  
Zürich: Fr. Erlsmann  
Winterthur: J. Härling  
Andelfingen: E. Landolt-  
Frey  
Bern: G. Rieser  
Luzern: E. Berger  
Bubikon: A. Oetiker  
Basel: W. Marck  
Glarus: Rud. Stüssy-Aebly  
Genf: Ed. Cuénod S. A.  
Neuhausen: Jos. Albrecht  
Herisau: Joh. Müller  
St. Gallen: Sigris, Merz  
& Co.  
Olten: Otto Ehrensperger  
Rheinfelden: F. Schär  
Solothurn: F. Valli  
Biel: Otto Wyss.



## Elektrizitätszähler

Zeit- und Sperrschalter  
Ferraris-Wattmeter  
Schaltuhren



Verlangen Sie unsere  
technischen Beschreibungen

# Landis & Gyr A.-G.

## Zug

# Baumann, Koelliker & Co. A. G., Zürich 1

Hochspannungsleitungen, Sekundärnetze  
Kontaktleitungen für elektrische Bahnen

Elektr. Heisswasser-  
Speicher

in allen  
Grössen



**ZENT. A. G. BERN**  
Prima Referenzen - Prospekte

Defekte Terrassen und Bedachungen,  
sowie Eisen- und Blechkonstruktionen,  
Holz, Beton, Mauerwerk etc.  
werden gestrichen und gedichtet mit

**TEROLIN**

Rostschutz- und Dichtungslack,  
absolut wasserdicht, Hitze-, Kälte- u. Säurebeständig.  
Alleinige Fabrikation und Vertrieb:

**A. Kaelin, Elsässerstrasse 125, Basel.**

Telephon 21.97.

Prospekte mit prima Referenzen zu Diensten.

Vertreter gesucht.

**Carl Richner, Aarau**

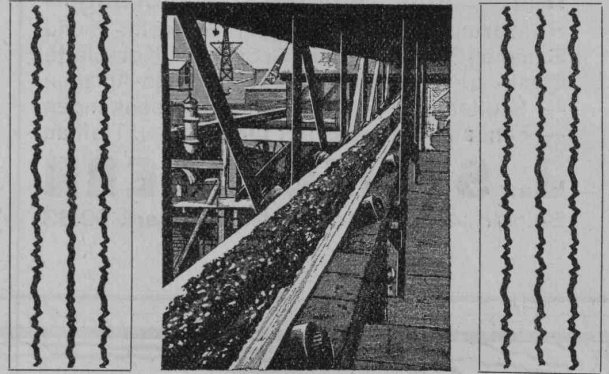
Terrazzo- und Cementwaren-Fabrik

Erstellung von Mosaikearbeiten  
keram. Wand- u. Bodenbeläge

Grosses Lager in Steinzeug — Ton — Mosaik und Cement-  
Bodenplatten — glasierte Wandplatten — Schüttsteine aus  
Feuerton, glasiert, armierte Mosaikschüttsteine — Steinzeug-  
Röhren — Tröge — Einmachtopfe — Abdichtungsmittel:  
Sika und Cerinol gegen Feuchtigkeit und Wasserdruck —  
Frostschutzmittel: Antifrost.

Preislisten, Prospekte und Kostenvoranschläge zu Diensten.

Telephon Nr. 35.



**Adolf Bleichert & Cie., Leipzig.**

Aelteste und grösste Fabrik der Welt für den Bau von

**Drahtseilbahnen und  
Elektrohängebahnen  
Kabelkrane / Becherwerke  
Bandförderer**

Generalvertreter für die Schweiz:

**Robert Aebi & Cie. A.-G., Zürich 1**

Baumaschinen — Bauwerkzeuge  
Rollmaterial

**Eichen-Verschindelungen**

erstellt als Spezialität unter billiger Berechnung

**Simon Gebs-Giger, Dachdeckergeschäft, Andelfingen T 56.**

**Terrasit**

der wetterfeste Naturstein

**Edel-Putz**

hat sich als Schweizer-Produkt  
seit 1913 glänzend bewährt

Alleinfabrikant

**Hans Zimmerli**

Mineral-Mahlwerke, Zürich 4

**OSRAM  
NITRA**



**OSRAM A.-G. ZÜRICH**



# VERVIELFÄLTIGUNGS-APPARATE



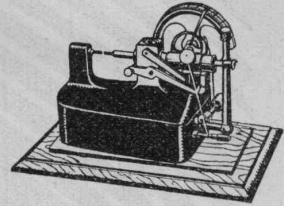
für  
**Handschrift u. Maschinenschrift, für Zeichnungen,**  
 ein- oder mehrfarbig, vom einfachsten und billigsten Ver-  
 fahren bis zum besten Metalltypen-Apparat für unbegrenzte  
 Auflagen. Verlangen Sie die illustrierte Preisliste.

## Alle Büro-Artikel

Briefordner, Geschäftsbücher  
 Schreibmaschinen, Kopiermaschinen

GEBRÜDER  
**SCHOLL**  
 POSTSTRASSE 3 ZÜRICH

**Erfindungs-Patente**  
 Marken-Muster-  
 & Modell-Schutz im In- u. Ausland  
**H. KIRCHHOFER** vormals  
 Bourry-Séguin & Co. ZÜRICH  
 1880  
 Ge gründet



## Honegger, Golaz & Cie.

### Corcelles-Neuchâtel

Micrometer „Magister“ für 1/1000 mm,  
 Hochpräzision Grenz- u. Gewindelehren.  
 Kombinierbare Parallel-Endmasse.  
 Eichmasse für offizielle Kontrollstellen,  
 technische Schulen und Fabriken.  
 Schleif- und Präzisionsarbeiten. Stanz-  
 Werkzeuge. Stahlhalter „Cor“.  
 Amerikanische Präzision-Spinnzangen.



## Verlade- Vorrichtungen

jeder Art.

## Selbstgreifer

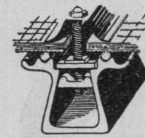
für die härtesten und  
 grobstückigsten Erze.

Generalvertretung für die Schweiz:  
 Fr. Waldherr, Zürich, Seefeldstr. 120.

## J-Pohlig A-G-Cöln

## KITTLÖSE GLASDÄCHER

System Zimmermann



**WALTHER & MÜLLER**  
 - BERN -

## Geräte

für Bauhandwerk

- Kreuzpickel mit Stiel à Fr. 3.—
- Aexle mit Stiel à Fr. 2 50
- Beilpickel mit Stiel à Fr. 2.—
- Belle mit Stiel à Fr. 1.70
- Spaten mit Stiel à Fr. 1.50
- Schaufeln mit Stiel à Fr. 3.50
- Musterbündel per Nachnahme.

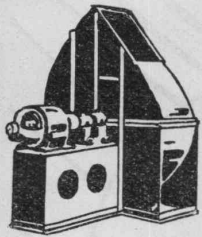
**A. Schlatter, Zürich**  
 Waisenhausstrasse 4.

## G. Meidinger & Cie, Basel

Hoch- und Niederdruck-

## Zentrifugal-Ventilatoren

für alle Bedürfnisse der Industrie



Lüftungs-, Luftheizungs-, Trocknungs-Anlagen  
 Entstaubungs- und Spänetransport-Anlagen  
 Kupolofen-, Unterwind-, und Saugzuggebläse  
 elektr. Schmiede-Ventilatoren

## Der bewährte Glaserkitt

Leinölkitt  
**OMYA**  
 gar. rein

nur ächt mit dem Eindruck  
 dieser Marke in den Blech-  
 büchsen.

Allein hergestellt von  
**A.-G. der Öl-, Kitt- & Kreidewerke**  
 vorm. Plüss-Stauffer, Zofingen.

Verkauf nur an Wiederverkäufer.

## R. DIETRICH & Co A.-G., ZÜRICH

Fabrik mit Geleise-Anschluss in Altstetten. — Telefon: Selnau 18.90

## Grosses Lager in Maschinenölen jeder Art

Transformatoren-Oele — Schalter-Oele — Consistente Fette  
 Elektromotoren-Oele — Turbinen-Oele — Dampfzylinder-Oele  
 Automobil-Oel und Motorwagenfett — Wasserlösliches Bohrl  
 Bodenöl — Leinöl — Bodenwische — Schmierseife — Carbolinum etc.