

**Zeitschrift:** Schweizerische Bauzeitung  
**Herausgeber:** Verlags-AG der akademischen technischen Vereine  
**Band:** 79/80 (1922)  
**Heft:** 15

## **Werbung**

### **Nutzungsbedingungen**

Die ETH-Bibliothek ist die Anbieterin der digitalisierten Zeitschriften. Sie besitzt keine Urheberrechte an den Zeitschriften und ist nicht verantwortlich für deren Inhalte. Die Rechte liegen in der Regel bei den Herausgebern beziehungsweise den externen Rechteinhabern. [Siehe Rechtliche Hinweise.](#)

### **Conditions d'utilisation**

L'ETH Library est le fournisseur des revues numérisées. Elle ne détient aucun droit d'auteur sur les revues et n'est pas responsable de leur contenu. En règle générale, les droits sont détenus par les éditeurs ou les détenteurs de droits externes. [Voir Informations légales.](#)

### **Terms of use**

The ETH Library is the provider of the digitised journals. It does not own any copyrights to the journals and is not responsible for their content. The rights usually lie with the publishers or the external rights holders. [See Legal notice.](#)

**Download PDF:** 16.03.2025

**ETH-Bibliothek Zürich, E-Periodica, <https://www.e-periodica.ch>**



# Walo Bertschinger, Zürich

Hafnerstrasse 7

Spezialfirma für:

## Geleisebau

Ständiges grosses Lager in Normalbahn- und Fabrikgeleisen, Weichen, Drehscheiben  
Geleiseneubau, Unterhalt, Reparaturen  
Geleisebauwerkstätte

## Strassenbau

Asphalt und Teermakadam  
Oberflächenteerungen  
**Strassenwalzen-Betrieb**  
Neuanlagen, Unterhalt

Verlangen Sie Kataloge und unverbindlichen Besuch.

Telephon Nr. 24



Gegründet 1851

Telegr.: Asphalt, Horgen

**GYSEL & CIE.**  
**ASPHALTFABRIK KÄFORNACH**  
HOLZCEMENT - DACHPAPPEN - ISOLIERMITTEL

**HORGEN**

FALZBAUPAPPE  
ASPHALT-ARBEITEN  
FLACHE BEDACHUNGEN  
WASSERDICHTHE ISOLIERUNGEN

# Max Aebi

Diplom-Maschinen-Ingenieur E. T. H.  
Tel. H. 4775. Briefadresse Postfach Bahnhof, Telegr.: Maxaebi, Zürich.

## INGENIEURBUREAU

Sämtl. Baumaschinen und Werkzeuge für Hoch- und Tiefbau, Luftseilbahnen, Elektro- hängebahnen, Transportanlagen, Expertisen, Gutachten - Vertretungen - Bauleitungen

# ZÜRICH

## Naturasphalt von Travers

Einzigste Asphaltminen der Schweiz  
Anerkannt bester Naturasphalt  
Konzessionäre für die Schweiz:  
**E. R. Zetter & Co.**  
in Solothurn.



Gegründet 1843 Fabrik-Marke

Eingetragene Schutzmarke



die anerkannt beste Anstrichfarbe für Innen u. Aussen.  
Hochglänzend und Matt.

Generalvertreter für die Schweiz:  
**C. Hässig, Dufourstrasse 53, Basel.**



## Ingenieur-Bureau und Bauunternehmung für Hoch- und Tiefbau

# LOCHER & C<sup>IE</sup>, ZÜRICH

Talstrasse 12 — Telephon: Seinau 11.90

Neue Spezialität: **Autogenes Schneiden unter Wasser**  
durch besonders geschultes Personal

Wasserkraftanlagen — Akkumulierungsanlagen  
Druckluftgründungen — Tiefbohrungen — Rammarbeiten  
Asphaltarbeiten — Spezial-Holzkonstruktionen  
Umbauten — Reparaturen — Projekte — Ausführungen



# SIKA

**WASSER DICHTUNGEN SIND KONKURRENZLOS**

*Kan mache Vergleichsproben  
Seit 12 Jahren einzig bestbewährt, beweisen  
offizielle und andere erstklassige Gutachten*

**IN ALLEN LÄNDERN PATENTIERT  
EIGENES VERSUCHSLABORATORIUM**

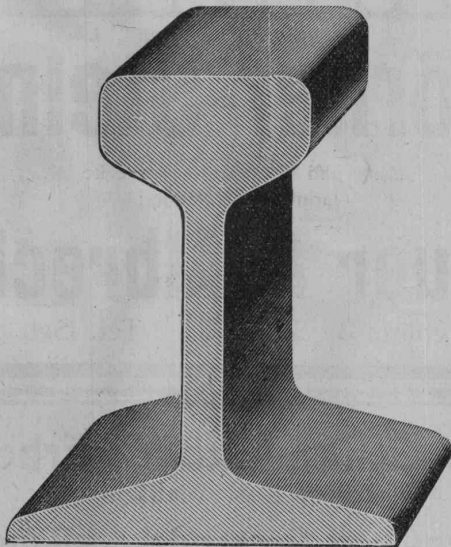
**KASP. WINKLER & CO**

**CHEM. BAUTECHNISCHE PRODUKTE - ALTSTETTEN - ZÜRICH**  
TELEPHON SELNAU 3903 TELEGRAMME: SIKAL ZÜRICH

## Rollbahnmaterial

Geleise, Weichen, Drehscheiben, Kippwagen  
Lokomotiven für jede Spurweite, für Dampf-  
und Benzinbetrieb. Motorisierte Feldbahnen.

**Miete und Kauf**



**Robert Aebi & C<sup>ie</sup> A.G.**  
Zürich 1

## STANGEN-SCHUHE

*System Hunziker*

Unsere Stangenschuhe werden sowohl zur Aufnahme  
von einzelnen, wie auch von Doppelmasten fabriziert,  
und zwar sind davon folgende Typen erhältlich:

Typ	Abmessungen u. Gewicht					Maximallänge des zugehörigen		Passend für Stangen-durchmesser von	Maximaler Leitungsquerschnitt (Kupfer)
	Länge in cm			Breite in cm	Gewicht kg	Einfach-Mastes	Doppel-Mastes		
	über Boden	unter Boden	total						
0	90	130	220	18,30	200	8-10 m	—	18-25 cm	150 mm <sup>2</sup>
I	90	130	220	22,35	300	10 m	—	20-32 cm	225 mm <sup>2</sup>
II	90	130	220	22,35	300	12-13 m	—	20-32 cm	300 mm <sup>2</sup>
III	90	130	220	26,38	360	13 m	—	20-35 cm	300 u. mehr
III	90	130	220	26,38	360	—	10-13 m	20-35 cm	300 u. mehr

**Beste Ausnützung von Eisen und Beton.**

Prospekte und Preise zu Diensten.

**A.G. HUNZIKER & C<sup>ie</sup>**  
ZÜRICH — BRUGG — OLTEN

## Terrasit

der wetterfeste Naturstein

## Edel-Putz

hat sich als Schweizer-Produkt  
seit 1913 glänzend bewährt

Alleinfabrikant

**Hans Zimmerli**

Mineral-Mahlwerke, Zürich 4

## Kranenseile Transmissionseile erstklassig, aus bestem italienischem Kernhanf, ferner imprägnierte, wetterfeste Gerüstseile Dichtungsstricke

roh und imprägniert in jeder Dicke. — Verlangen Sie  
Muster und Preise von der mechanischen Seilerwaren-,  
Bindfaden- und Riemenfabrik

**Meister & Comp., Rüegsau (Kt. Bern).**

Gegründet 1869.



**MAAG - ZAHNRÄDER A.-G.**  
 ZAHNRÄDER FÜR ALLE INDUSTRIEN  
 MIT  
 GEHOBELTER ODER GESCHLIFFENER MAAG-VERZÄHNUNG

**ZÜRICH 5**

**AKTIENGESELLSCHAFT  
 SCHWEIZERISCHER KALKFABRIKEN ZÜRICH**

umfassend die Fabriken:

Kalkwerk Schinznach-Bad Knoblauch	Ingenieur Borner & Co., Wallenstadt	Hydraulische Kalk- u. Gipsfabrik Bärschwil
Hydraulische Kalkfabrik Holderbank	Cement- und Kalkfabriken R. Vigler A.-G.	Gips-Union A.-G. Zürich
G. Spühler, Rekingen	Luterbach	Schweiz. Cementindustrie-Ges., Heerbrugg
Kalk- und Cementfabriken Bekenried A.-G.	Jura Cementfabriken, Aarau	Vereinigte Cementfabriken Rozloch A.-G.
K. Hürlimann's Söhne, Brunnen	Cement- und Kalkwerk Liesberg A.-G.	Gips- und Kalkwerke Konolfingen

empfiehlt den Konsumenten ihren

**Ia hydraulischen Kalk.**

Verkaufsstelle: **E. G. Portland, Zürich.** Bureau: **Seldengasse 9.**  
 Telegramm-Adresse: **Portland, Zürich.** Telephon-Nr.: **Selnau 285.**

**Theodor Bertschinger**  
 Hoch- und Tiefbau-Unternehmung

**Lenzburg**                      **Zürich**  
 Telefon Nr. 8                      Selnau 61.92

Industriebauten    Wasserbauten, Flusskorrekationen  
 Geschäftshäuser    Erd- und Baggararbeiten  
 Wohnhäuser        Stollen- und Tunnelbauten  
 Landw. Bauten     Sondierschächte, Tiefbohrungen

Eigene, gut eingerichtete Betriebe für:  
 Erdbau, Maurerei, Steinhauerei, Kunststeinfabri-  
 kation, Sägerei, Zimmerei, Glaserei u. Schreinerei



**Wörner-Steine**

Beste und **billigste** Isolierdecke.  
 Garantiert salpeterfrei.

**Bauer & Albrecht**  
 Maneggplatz 3 ZÜRICH Tel. Sel. 8078

**BIENE A. G., WINIKON (Luzern)**  
 — Abteilung: Kunstholz-Marmorwerke —  
 Telefon 21

Empfiehlt sich zur Ausführung von  
**Kunstholz-Marmor, Böden und Wand-  
 beläge, sowie Treppentritte nach neu-  
 estem Panzerverfahren.**

Auf jeden ausgelaufenen Boden, wie Treppe verlegbar. Feuer-  
 sicher, fugen- und rissfrei, fusswarm, schalldicht und fäulnis-  
 sicher. Marmorierungen nach jeder architektonischen Zeich-  
 nung und Farbe. **Man verlange Offerte oder Vorsprache.**  
 Auf allen grössern Plätzen Vertreter gesucht.

**Alfr. Schmidweber's Erben**  
 Zürich 8 — Dietikon

**Innen- und Aussendekorationen  
 in poliertem Marmor und Granit**

Goldene Medaille Schweizer. Landes-Ausstellung  
 Bern 1914



**PERSONEN- & WAREN-AUFZÜGE** nach  
 bewährtem System

für jede Leistung und Betriebsart

**Schweiz. Wagonsfabrik Schlieren A. G., Schlieren-Zürich**

Telephon: Selnau 11.15  
 Telegr.: Wagonsfabrik Schlieren



# CALCIUM-CARBID

mit höchster Gasausbeute für alle technischen Zwecke  
in allen handelsüblichen Körnungen, liefern

**Elektrochemische Werke Gurtnellen A. G.**  
Telephon 8 Gurtnellen (Kanton Uri)

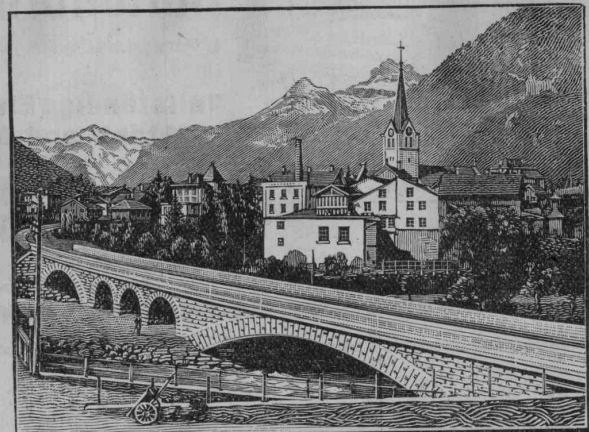


## OTIS AUFZÜGE

Neu normalisiert  
Neu typisiert  
Mehr als 60000 Aufzüge geliefert

Grösste Anlage des Kontinents:  
Elbtunnel Hamburg.  
Grösste Anlage der Welt:  
Untergrundbahn London.  
Grösste Förderhöhe:  
Woolworth Gebäude New York.

**OTIS AUFZUGSWERKE**  
WAEDENSWIL Kostenanschläge Ingenieurbesuch



Eisenbahnbrücke ü. d. beiden Lintharme i. Schwanden

## HEINRICH BRÄNDLI HORGEN

Asphalt-, Dachpappen- u. Holzzement-Fabrik

**ASPHALT-ISOLIERPLATTEN**  
einfach und kombiniert für  
wasserdichte Abdeckungen

### ISOLIERGoudron

Teleph. 38 : Telegr.: Heinrich Brändli, Horgen



**Rauch's Reform-Rabib**  
Leicht, biegsam  
rostfester, isolierend

**Bester  
Zugmörtel-  
träger**  
für Wände,  
Decken,  
Gewölbe,  
Säulen etc.

Rauch's Reform-Rabib-Werk  
Bützberg (Bern)

**Drahtgeflecht - Drahtgewebe**  
Einzäunungen, Gitter & Siebe

**DRAHTWARENFABRIK ZÜRICH**  
BAUMER & CO  
FROSCHAUGASSE 9 TELEPHON H.4915

Elektrisch betriebene

## Rangierwinden & Spills

bewährteste Bauart Vögele  
zur rationellsten Verschiebung von Eisenbahnwagen  
hält stets auf Lager

**G. Bäumlín Ing. Luzern**  
S. I. A.

Ausführliche Prospekte, Kostenanschläge  
und Referenzenlisten zu Diensten. In der  
Schweiz über 30 Anlagen ausgeführt.

## ALABASTER

BELEUCHTUNGSKÖRPER

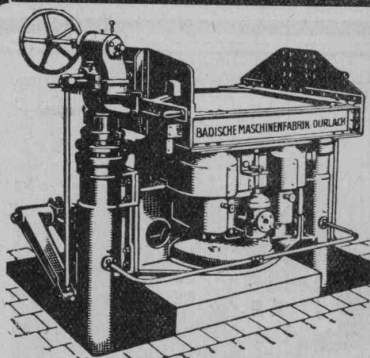
**PIERRE FOURNAISE • ZÜRICH**

ZOLLIKERSTRASSE 159 - TELEPHON HOTTINGEN 75.42

# Asphalt-Emulsion A.-G., Hafnerstr. 7, Zürich

Spezialfirma für Asphaltarbeiten

Mammut-Isolationen — Asphalt-Emulsion und Eweol-Anstriche — Porolyth-Mörtelzusatz — Gussasphalt



## Rüttelform - Maschinen

für elektrischen, Transmissions- oder Druckluftbetrieb zur Herstellung von Gusstücken aller Art. D. R. P. — D. R. G. M.

Vollständige Einrichtungen für Eisen-, Stahl- und Metall-Giessereien.

**Badische Maschinenfabrik Durlach**

Vertreter für die Schweiz: **H. Haas & Co., Bern**  
Gutenbergstrasse 5 — Telefon 69.69

## ARCHITEKTUR-KARTON-MODELLE

H. LANGMACK, ZÜRICH  
FORCHSTRASSE 290

Isolieranstrich für Beton und Eisen

**Nerol**



**MEYNADIER & C<sup>IE</sup>**  
ZÜRICH 8  
SCHWEIZ

# ERNST HABERER & C<sup>IE</sup>

TELEPHON 943  
BOLLWERK

**BERN**

SULGENAUWEG  
38 UND 38 A

GEGRÜNDET ANNO 1900

ERSTE SCHWEIZERISCHE KUNST-  
GEWERBLICHE WERKSTÄTTEN FÜR

## BILDHAUEREI UND STUCKATUREN

SPEZIALFABRIK „STUCCOLIN“  
BESTES STUCKERZEUGNIS, HERVORRAGENDE  
WIRKUNG DER FEINEN DURCHBROCHENEN ORNA-  
MENTE, TROCKEN GELIEFERT UND RASCH ANGE-  
BRACHT IN WOHN-RÄUMEN USW.

KÜNSTLERISCHE ANTRAGARBEITEN IN INNENRÄUMEN  
UND AN FASSADEN. — — KUNSTSTEINARBEITEN

GRABSTEINE — FASSADENDEKORATIONEN  
GARTENBRUNNEN — ZIERVASEN — FIGUREN  
EDELPUTZ

GOLDENE MEDAILLE S. L. A. B.

FÜR PLAFOND- UND WANDSTUCKDEKORATIONEN

### ALBUM 5

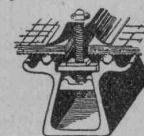
SOEBEN FERTIG ERSTELLT. VERLANGEN SIE  
DASSELBE BEI AUSSCHMÜCKUNG VON WOHN-  
RÄUMEN UND BESICHTIGEN SIE UNSERE AUS-  
STELLUNGS- UND LAGERRÄUME

## ATELIERS FÜR MALEREI, GIPSEREI REPARATUREN

VORSCHLÄGE UND OFFERTEN KOSTENFREI. BESTE REFERENZEN

## KITTLOSE GLASDÄCHER

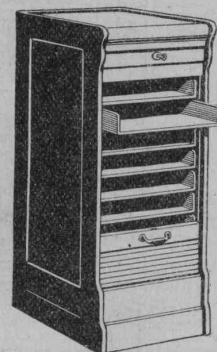
System Zimmermann



**WALTHER & MÜLLER**  
- BERN -

## PATENT-ANWÄLTE

**E. BLUM & C<sup>IE</sup>** DIPL. INGENIEURE  
GEGRÜNDET 1878 • ZÜRICH • BAHNHOFSTR. 74



Fr. 150.-

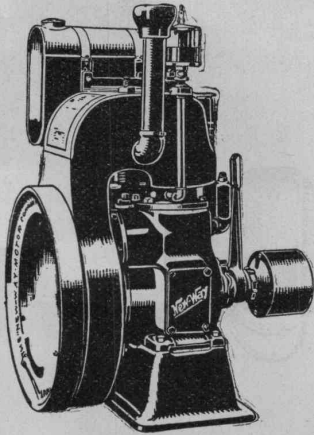
Aktenschrank mit 9 Schubfächern  
und Rollverschluss. Ganz massiv  
Eiche, erstkl. Ausführung. Gleicher  
Schrank mit 15 Schubfächern

Fr. 220.-

GEBRÜDER  
**SCHOLL**  
POSTSTRASSE 3 ZÜRICH



# U. Ammann, Maschinenfabrik A.-G., Langenthal



Billigster, bewährter

## Motor für Baumaschinen

Kraftentwicklung 2 bis 5 PS

Leichtes Gewicht, daher überall transportierbar!

### Luftkühlung.

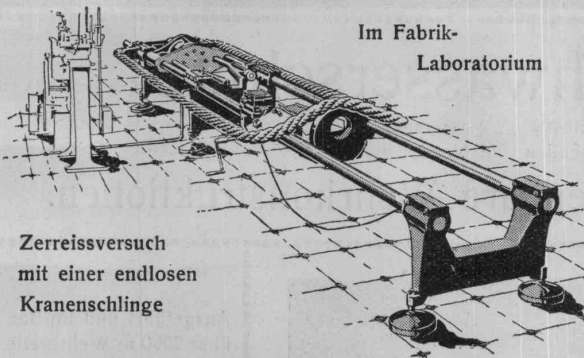
Vorzüglich geeignet zum Betrieb von Betoniermaschinen, Waren- und Bauaufzügen, kleinen Steinbrechern, Sandmühlen, Kiessortiermaschinen, Baggermaschinen. **Sofort** ab Lager lieferbar.

Grosses Lager in Motoren und Ersatzteilen.

## Schweiz. Seil-Industrie

vormals C. Oechslin zum Mandelbaum  
Schaffhausen

Telephon 242 Gegründet 1839 Telegr.: Corda



Im Fabrik-  
Laboratorium

ZerreiBversuch  
mit einer endlosen  
Kranenschlinge

## Drahtseile

### Hanfseile, Seilerwaren

Genf 1896 Goldene Medaillen Bern 1914

## FAVARGER & Co S. A.

Neuchâtel (Suisse)

Maison fondée en 1860 par Hipp

### HORLOGERIE ÉLECTRIQUE

Système breveté d'unification électrique de l'heure pour Villes, Gares, Fabriques, Ecoles, Universités, Hôtels, Bureaux, Casernes etc.

### HORLOGES - MÈRES

à petite, moyenne, et grande capacité (jusqu'à 500 cadrans)

### RÉCEPTRICES

de tous diamètres (depuis 0,10 cm à 3 m et plus sans relais)

### SIGNAUX HORAIREs AUTOMATIQUES

(acoustiques, optiques, enregistrés)

Fournisseurs de nombreuses Villes et chemins de fer suisses et étrangers

# CENTRALHEIZUNGEN

WARMWASSER-VERSORGUNGEN ALLER SYSTEME

FILIALE CHUR

TEL. 160

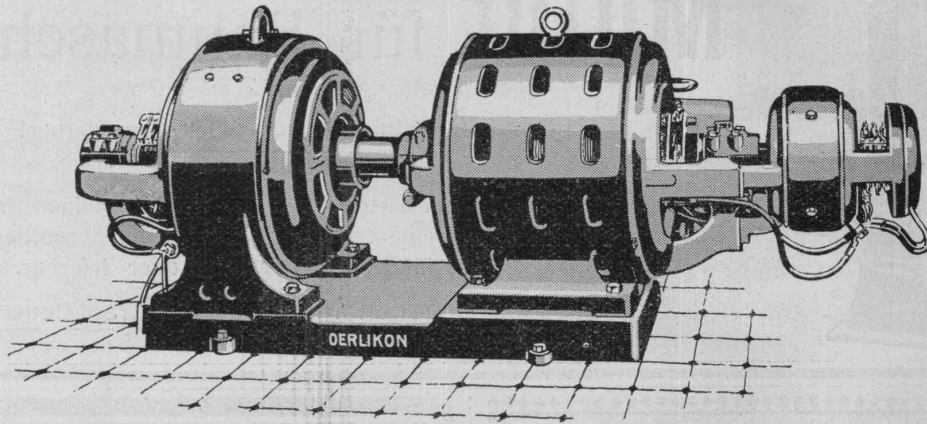
## JOH. MULLER

RÜTI (ZÜRICH)

TEL. 30



# MASCHINENFABRIK OERLIKON OERLIKON



Umformergruppe mit automatisch anlaufendem Synchron-Induktions-(SJ-)Motor

Der Motor findet Verwendung:

1. als Synchronmotor bei  $\cos \varphi = 1$  unter beliebiger Last anlaufend.
2. als Synchronmotor mit Phasenkomp. unter beliebiger Last anlaufend.
3. als selbstanlaufender Phasenkompensator.

Der SJ-Motor wird angelassen durch Drehen des Handrades (auf Wunsch auch automatisch), und synchronisiert sich selbsttätig unter Vollast.

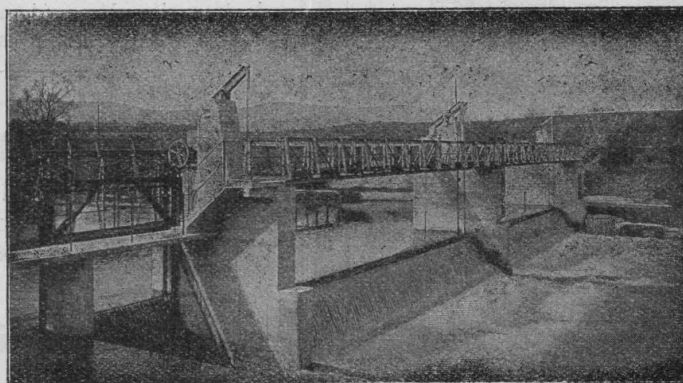
Der Anlaufstrom entspricht dem eines unter den gleichen Verhältnissen anlaufenden Asynchronmotors.

## Selbsttätiger Hochwasserschutz

bei Wehranlagen und Talsperren. Selbsttätige Wasserspiegel- und Abflussregulierung an bestehenden und Neuanlagen.

Selbsttätige und von Hand bedienbare Wehrkonstruktionen.

Ausgeführt und im Bau über 2000 m Wehrbreite für ca. 16000 m<sup>3</sup>/sek Regulierfähigkeit



Ausgeführt und im Bau über 2000 m Wehrbreite für ca. 16000 m<sup>3</sup>/sek Regulierfähigkeit

Illustr. Katalog, Projekte und Kostenanschläge

Automatische Wehranlage in der Birs bei Münchenstein, der Aktiengesellschaft Brown, Boveri & Co. und Portlandzement-Fabrik Laufen.

Illustr. Katalog, Projekte und Kostenanschläge

# Stauwerke A.-G., Zürich 1

St. Peterstrasse 15