

Zeitschrift: Schweizerische Bauzeitung
Herausgeber: Verlags-AG der akademischen technischen Vereine
Band: 79/80 (1922)
Heft: 16

Werbung

Nutzungsbedingungen

Die ETH-Bibliothek ist die Anbieterin der digitalisierten Zeitschriften. Sie besitzt keine Urheberrechte an den Zeitschriften und ist nicht verantwortlich für deren Inhalte. Die Rechte liegen in der Regel bei den Herausgebern beziehungsweise den externen Rechteinhabern. [Siehe Rechtliche Hinweise.](#)

Conditions d'utilisation

L'ETH Library est le fournisseur des revues numérisées. Elle ne détient aucun droit d'auteur sur les revues et n'est pas responsable de leur contenu. En règle générale, les droits sont détenus par les éditeurs ou les détenteurs de droits externes. [Voir Informations légales.](#)

Terms of use

The ETH Library is the provider of the digitised journals. It does not own any copyrights to the journals and is not responsible for their content. The rights usually lie with the publishers or the external rights holders. [See Legal notice.](#)

Download PDF: 02.04.2025

ETH-Bibliothek Zürich, E-Periodica, <https://www.e-periodica.ch>

Schweizerische Bauzeitung

WOCHENSCHRIFT

FÜR BAU-, VERKEHRS- UND MASCHINENTECHNIK

GEGRÜNDET VON A. WALDNER, ING. HERAUSGEBER A. JEGHER, ING., ZÜRICH

Verlag: A. & C. Jegher, Zürich — Kommissionsverlag: Rascher & Cie., Zürich und Leipzig

ORGAN

Insertionspreis:

4-gespalt. Colonnezeile od.
deren Raum . 50 Cts.
Haupttitelzeile: 80 Cts.
Alleinige Inseraten-An-
nahme: Rudolf Mosse,
Annoncen-Expedition,
Zürich, Basel und deren
Filialen und Agenturen

Abonnementspreis:

Schweiz 40 Fr. jährlich
Ausland 50 Fr. jährlich

Für Vereinsmitglieder:

Schweiz 32 Fr. jährlich
Ausland 40 Fr. jährlich

sofern beim Herausgeber
:: abonniert wird ::

DES SCHWEIZ. ING.- & ARCHITEKTEN-VEREINS & DER GESELLSCHAFT EHEM. STUDIERENDER DER EIDG. TECHN. HOCHSCHULE.

Strebelwerk Zürich

Rämistrasse 5 — Telephon Hottingen 49.33

Für minderwertige Brennmaterialien, wie Maschinenhobelspähne, Sägespähne etc. empfehlen wir die Verwendung unseres neuen **Jalousie-Einhängerostes**.
Zu beziehen durch Heizungsfirmen.



HASLER^{A.} BERN^{G.}

Automatische

Druckknopflinienwähler

mit Amtsanschluss

Einzige von der schweizerischen Telegraphenverwaltung
genehmigte Konstruktion.

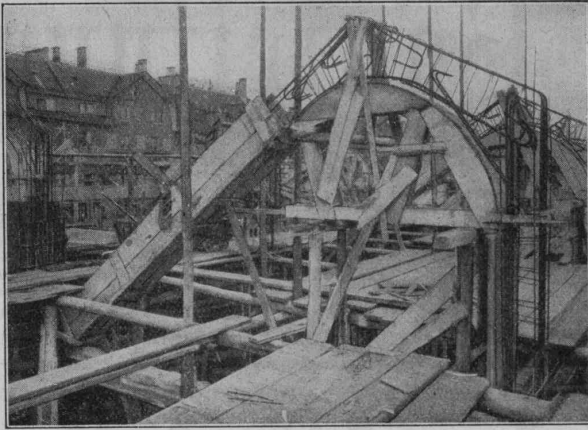
Gebrüder Rüttimann

Elektrische Unternehmungen

Zug -- Lausanne

Spezial-Geschäft für

FREILEITUNGEN



Shed-Konstruktionen einer Seidenfärberei in Zürich.

Terner & Chopard

Ingenieur-Bureau

Bahnhofstrasse 72 Zürich 1 Tel. Selnau 83.25

Armierter Beton

für Hochbauten, Brücken, Reservoirs, Silos, Fundationen
Wasserbauten.

Massivdecken nach eigenen, bewährten Systemen.

Spezialität: **Hetzer-Constructionen.**

Steinbrecher

Stationär ♦ Fahrbar ♦ Selbstfahrend

**Schotterwerke
Betonaufbereitungsanlagen**
sofort lieferbar.

**Intern. Baumaschinenfabrik A.-G.
Neustadt a. d. Haardt (Rheinpfalz)**

Generalvertretung:
INGENIEURBUREAU

MAX AEBI

Dipl. Maschinen-Ingenieur E. T. H.

Telephon Hott. 47.75 ZÜRICH Postfach Bahnhof



Carl Richner, Aarau

Terrazzo- und Cementwaren-Fabrik

**Erstellung von Mosaikarbeiten
keram. Wand- u. Bodenbeläge**

Grosses Lager in Steinzeug — Ton — Mosaik und Cement-
Bodenplatten — glasierte Wandplatten — **Schüttsteine** aus
Feuerton, glasiert, armierte Mosaikschüttsteine — **Steinzeug-
Röhren** — Tröge — Einmachttöpfe — **Abdichtungsmittel:**
Sika und Cerinol gegen Feuchtigkeit und Wasserdruck —
Frostschutzmittel: Antifrosto.
Preislisten, Prospekte und Kostenvoranschläge zu Diensten.
Telephon Nr. 35.

ALFRED SÉQUIN ING[®]
SEEGARTENSTR. 8 ZÜRICH 8

**INDUSTRIEBAUTEN
PROJECTIERUNG
& BAULEITUNG**

Ingenieur-Bureau und Bauunternehmung für Hoch-
und Tiefbau

LOCHER & C^{IE}, ZÜRICH

Talstrasse 12 — Telephon: Selnau 11.90

Neue Spezialität: **Autogenes Schneiden unter Wasser**
durch besonders geschultes Personal

Wasserkraftanlagen — Akkumulierungsanlagen
Druckluftgründungen — Tiefbohrungen — Rammarbeiten
Asphaltarbeiten — Spezial-Holzkonstruktionen
Ⓜ Umbauten — Reparaturen — Projekte — Ausführungen

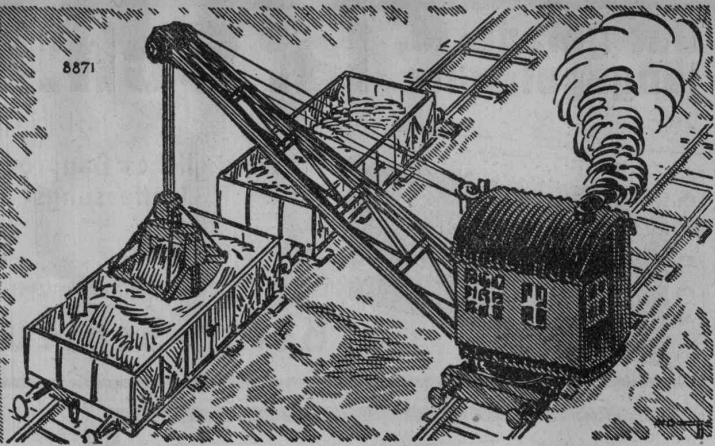
DEMAG

Normale
Dampfdrehkrane
und
Greifer.

Sofort ab Lager lieferbar.

Vertreter für die Schweiz:
Maschinen-Ingenieur **M. ten Bosch, Zürich 2**
Waffenplatzstrasse 69.

DUISBURG

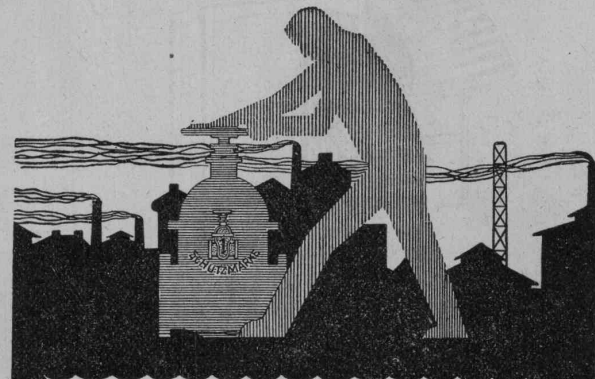


Eisenbahnbrücke ü. d. beiden Lintharme i. Schwanden

**HEINRICH BRÄNDLI
HORGEN**

Asphalt-, Dachpappen- u. Holzzement-Fabrik

Sämtliche Teer- und Asphaltprodukte
Asphaltdachpappen
Holzzement und Klebemasse
Carbolineum
Stemmstricke :: Teerstricke
Teleph. 38 : Telegr.: Heinrich Brändli, Horgen



Armaturen
für Wasser, Gas u. Dampf

Absperrschieber, Hydranten, Brunnen,
Rohrschellen, Hähne, Drosselklappen,
Anbohrapparate, Kondensstöpfe, Wasser-
abschneider, Absperr-, Rückschlag-,
Sicherheits- und Reduzierventile usw.

Wassermesser

Flüssigkeitsmesser und Spezialitäten
für die Industrie.

BOPP & REUTHER
MANNHEIM-WALDHOF

Man verlange Katalog Nr. 39 Bl.

Treibriemen

beste Qualität, aus Baumwolle imprägniert

Spezialität:

Gummi ~ Riemen

An Adhäsion sämtliche Leder- und Ballatarriemen über-
treffend, keine Lenix-, Spannrollen etc. mehr nötig.

Transport- u. Bechergurten

aus Baumwolle und Hanf. Alles eigener, bestbewährter Fabrikation

Transportbänder

in allen Breiten für Kohlen, Sand etc. Sämt-
liche Riemen können endlos geliefert werden.

Verlangen Sie Muster und Preise von

Meister & Co, Riemenfabrik
Rüegsau, Bern.

Tiefbohrungen

Bohr- und Schacht-Sondierungen

Rohrbrunnen-Anlagen — Schacht- und
Sammel-Brunnen jeder Grösse — Komplette
Quell- u. Grundwasser-Versorgungs-Anlagen
— Stollenbau — Grundwasserabsenkungen
— Foundationen jeder Art für Hoch- u. Tiefbau

J. STRIKER, BERN

Belpstr. 41 — Telephon-Nr. Bollwerk 59.63

**Gut gelagerte,
längsgelochte**

Ia. Schlackensteine

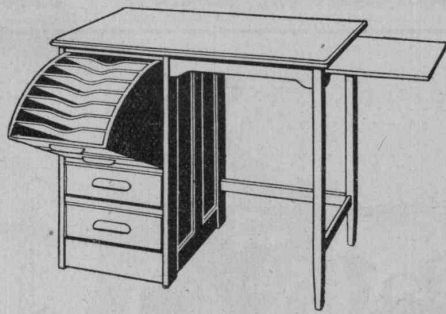
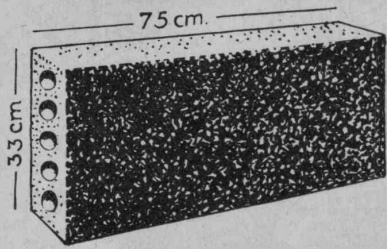
in Dicken von 6, 8, 10, 12, 15 cm.

Vorzügliches Bauprodukt für Isolierungen, Zwischenwände,
Umfassungs- und Innenmauerwerk etc. etc.

4 Stück 1 m²

Bitten Offerten zu verlangen. Ständiges Dépôt **Hafen Riesbach-Zürich.**

Beton-Schleuderwerke A.-G. Schmerikon
(ob. Zürichsee)



Anton Waltisbühl & Co.

Büro-Möbel-Fabrik

46 Bahnhofstr. — Zürich

Verlangen Sie, bitte, Katalog F 21



FABRIK IN USTER
Bedachung in Eternit-Doppeldeckung, kupferbraun

ETERNIT NIEDERURNEN

Unsere
gerippten
**Pafent-
Harfsteine**

*Spezial-Kalksandsteine
sind das Ideal für trockenes
Salpeterfreies Mauerwerk*

A.G. Hunziker & Cie
ZÜRICH — BRÜGG — OLTEN



Peddig-Rohrmöbel, naturweiss oder in jeder
beliebigen Nuance geräuchert
Wetterfeste Garten- u. Terrassen-Möbel
Korbwaren für die Industrie
Korbflaschen (Bonbonnen und Demyohns)

Cuenin-Hüni & Cie.

Korbwaren- und Rohrmöbel-Fabrik
Kirchberg (Kt. Bern)

Wehrli A.-G. empfiehlt sich für
Photogr. Aufnahmen von Ge-
bäuden, Maschinen etc.
Photographische Vergrößerung u. Verkleinerung
Kunst- und Verlagsanstalt von Plänen, Landkarten etc. auf
jedes gewünschte Format.
Kilchberg-Zürich Preisliste steht zu Diensten.

ZENO DURRER

Parquetfabrik — Sägerei — Holzhandlung
GISWIL (Obwalden) Telefon Nr. 1

liefert sämtliche
Schnitt- und Hobelwaren — Bodenriemen
Krallentäfer.

Spezialität: **Parquetböden**
Jedes gewünschte Dessin nach Katalog oder Spezial-
zeichnung, fertig gelegt oder ungelegt. Prompte und
reelle Bedienung. Billige Preise. Ia. Referenzen. —
Offerten oder mündliche Vorberatung für zweckmässige
Ausführung kostenlos.

HELIO-PHOTO-GRAPHISCHES ATELIER

Hintere Bahnhofstrasse 84

A A R A U

Telephon-Nummer 8.68

HUNZIKER & GLOOR

Anfertigung von: **Lichtpausen** für Architektur und Technik, Maschinen und Vermessungswesen.
Plandruck. Photographie für Reklamezwecke. **Technische und Serienaufnahmen** für
Kataloge etc. Alle Sorten von **Lichtpaus- und Zeichenpapieren.**
Verlangen Sie Preisliste B & C.



**Drahtseilbahnen
Elektrohängebahnen
Hängebahnen**
mit Seilbetrieb
**Transport- und
Verlade-Anlagen**
jeder Art bis zu den
grössten Leistungen

Generalvertretung für die Schweiz:
Fr. Waldherr, Zürich, Seefeldstr. 120

J-Pohlig A-G-Cöln

Erfindungs-Patente
Marken-Muster-
& Modell-Schutz im In- u. Ausland
H. KIRCHHOFFER vormals
Bourry-Séquin & Co. ZÜRICH
1880
Gegründet

**Für Bedachungen
und Isolierungen**



TREIBRIEMEN

Transportbänder, Riemenverbinder

liefert ab Lager

Ad. Schlatter, Dietikon-Zch.

VERVIELFÄLTIGUNGS-APPARATE

für



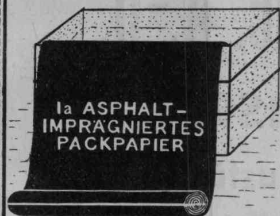
Handschrift u. Maschinenschrift, für Zeichnungen,
ein- oder mehrfarbig, vom einfachsten und billigsten Ver-
fahren bis zum besten Metalltypen-Apparat für unbegrenzte
Auflagen. Verlangen Sie die illustrierte Preisliste.

Alle Büro-Artikel

Briefordner, Geschäftsbücher
Schreibmaschinen, Kopiermaschinen

GEBRÜDER
SCHOLL
POSTSTRASSE 3 ZÜRICH

Scizzirpapiere
Paus-Detail
Detailzeichen, hochtransp.
Pauspapiere, geölt und ölfrei
Zeichenpapiere, assortiert
Schöllershammerzeichen
in Bogen, für Geometer
Lichtpauspapiere
Millimeterzeichen- und
Millimeterpauspapiere in
Rollen u. Blocs, braun u. blau
liefert rasch und billig
Spezialgeschäft techn. Papiere
G. Suter - Glogg, Basel 7.



Bevor Sie sie abliefern,
schützen Sie Ihre Fabri-
kate gegen Nässe, Rost

etc. durch Auslegen Ihrer
Pack-Kisten mit unsern:

**Ia. unbesandete
Dachpappe in ver-
schiedenen Stärken**

lieferbar in Rollen von
20 x 1 = 20 m²

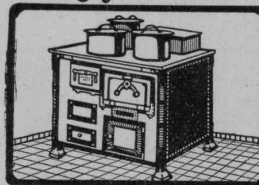
Wir liefern diese Isolier-Papiere **billigst** und halten solche stets auf
Lager. Bei Bedarf bitten wir Sie höfl., bei uns gefl. Offerte einzuholen.

GYSEL & CIE., ASPHALTFABRIK **HORGEN**
Telephon 24 KÄPFNACH Telegramme: Asphalt

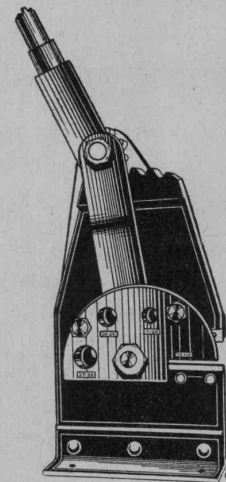
**Ia. Asphalt-
imprägniertes
Packpapier**

lieferbar in Rollen von
20 x 1,30 = 26 m²

**OFENFABRIK
SURSEE**
Grösste Ofenfabrik der Schweiz

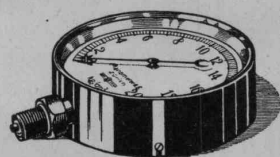


KÖCHHERDE
für
Private
Restaurants/Hotels
Preislisten Gratis



Zu Vorkriegspreisen

Betonensen-Schneider
Betonensen-Bleger
Schrauben-Flaschenzüge
Christen & Cie., Bern



MANOMETER A.-G., Stampfenbachstrasse 61, Zürich
Lager und Fabrikation von S. & B.-Armaturen

Manometer, Dynamometer, Thermometer, Zugmesser mit und ohne Registrierung.
Injektoren, Pumpen, Elevatoren. — Indikatoren. — Dampfmesser.
Ventile, Wasserstände, Kondensstöpfe, Hähne etc. — Schutzgläser —
Wasserstandsgläser Schmierapparate, Kontroll- und Prüfungsapparate.

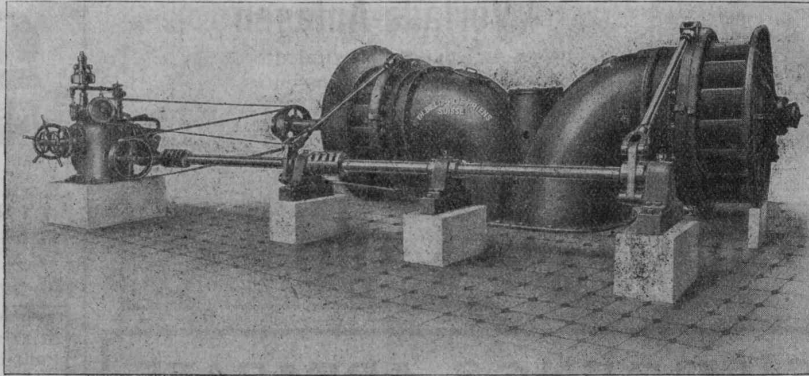
A.-G. der
Maschinenfabrik
von

Theodor Bell & Cie.

Kriens-Luzern

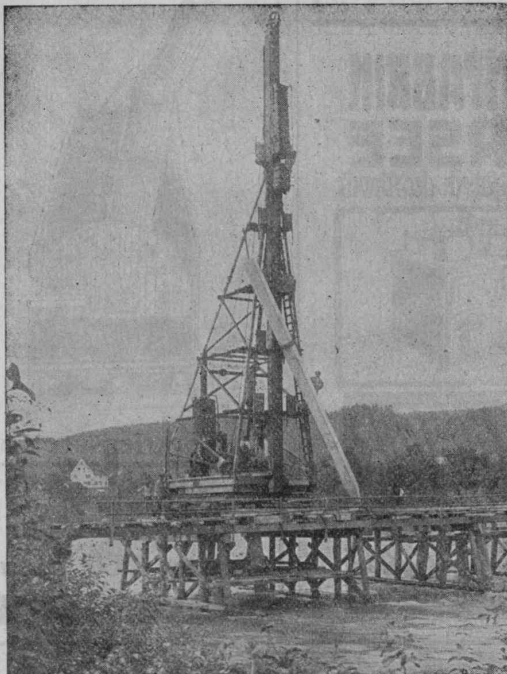
Gegründet 1855

Schnellläufer-
Zwillings-Francis-
Turbine
mit automatischem
Oeldruckregler



für 1000 bis 1215 HP
Leistung bei 8 bis
9,5 Meter Gefälle

Wasserturbinen, Oeldruckregler, Wehranlagen, Rohrleitungen
Komplette, hydraulische Anlagen



Vom Bau der Eisenbahnbrücke über die Aare bei Däniken.
Rammung der Pfahljoche mit Eisenbetonpfählen System Züblin.

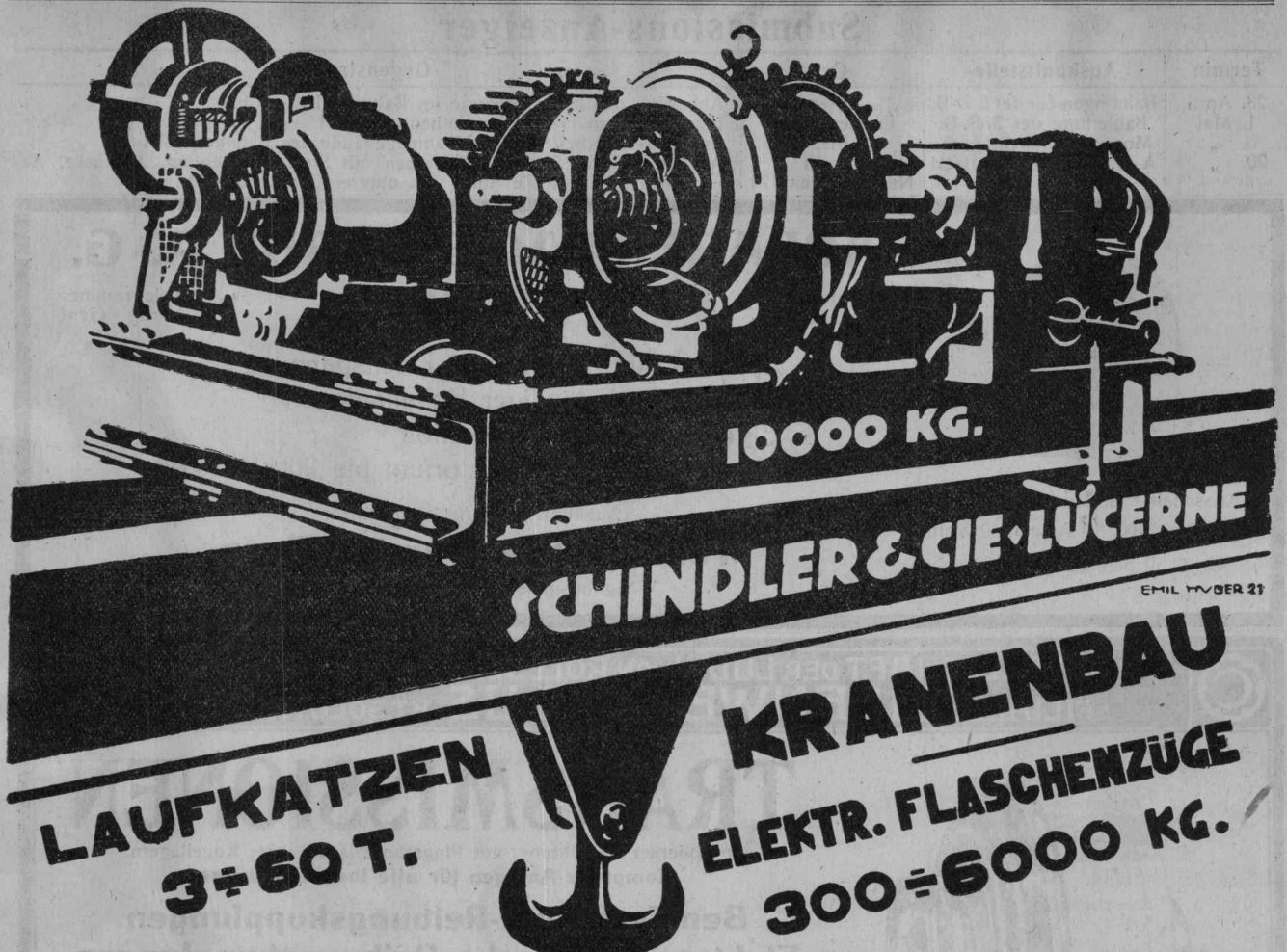
Ed. Züblin & Cie. A.-G. Zürich-Basel

Projektierung und Ausführung
von Hoch- und Tiefbauten

Spezialitäten:

- Eisenbetonpfahlrammungen
- Brücken in Beton und Eisenbeton
- Silos und Lagerhäuser
- Kläranlagen-System Züblin
- Wasserbauten und Fundationen
- Tiefbohrungen





10000 KG.

SCHINDLER & CIE · LUCERNE

LAUFKATZEN
3 ÷ 60 T.

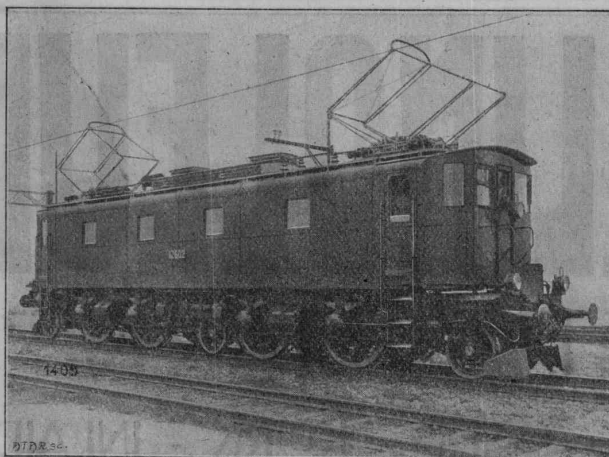
KRANENBAU
ELEKTR. FLASCHENZÜGE
300 ÷ 6000 KG.

EMIL TWBER 21

S. A. DES ATELIERS DE SÉCHERON, GENÈVE

CAPITAL: DIX MILLIONS DE FRANCS

Ci-devant: COMPAGNIE de L'INDUSTRIE ÉLECTRIQUE et MÉCANIQUE



LOCOMOTIVE TYPE **SECHERON, 181 + B1**
2400 HP
POUR LA LIGNE DU SAINT-GOTHARD DES **CFF**

TRACTION ÉLECTRIQUE

LOCOMOTIVES, AUTOMOTRICES
TRACTEURS, TRAMWAYS
COURANTS CONTINU ET ALTERNATIFS

TRANSFORMATEURS

DE TOUTES PUISSANCES ET DE
TOUTES TENSIONS

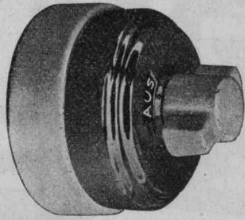
TRANSPORTS D'ÉNERGIE

PAR COURANT CONTINU HAUTE TENSION
SYSTÈME „SÉRIE”

SURVOLTEURS — DÉVOLTEURS — RÉGULATEURS
MACHINES POUR L'ÉLECTROCHIMIE
RADIOTÉLÉGRAPHIE

Submissions-Anzeiger

Termin	Auskunftstelle	Ort	Gegenstand
28. April	Bahningenieur der S. B. B.	Olten	Anbau an das Nebengebäude im Bahnhof Langenthal
1. Mai	Bauleitung der S. B. B.	Emmenbrücke	Bau der neuen Haltestelle Rothenburg-Dorf
5. "	Moser & Schürch, Arch.	Biel	Innere Malerarbeiten im Aufnahmegebäude des Bahnhofs Biel
20. "	A.-G. Kraftwerk Wäggitäl	Zürich	Ausführung der Staumauer Rempen mit Strassenverlegung, Aabrücke, Aa-
		Neumühlequai 121	Korrektion und Zuleitung des unteren Trebsenbaches



Ausschalter mit Momentunterbrechung
Nr. 2400, 10 Amp., 250 Volt
Griff mit patentierter Verriegelung

APPAREILLAGE GARDY A.-G.
GENF

Telephon:
Stand 26.25

Telegramme:
Ydrag - Genf

Apparate für Nieder- und Hochspannung
Lieferung vollständiger Schaltanlagen
Eigene Porzellan-Fabrikation
Eigenes Versuchslaboratorium bis 200 000 Volt

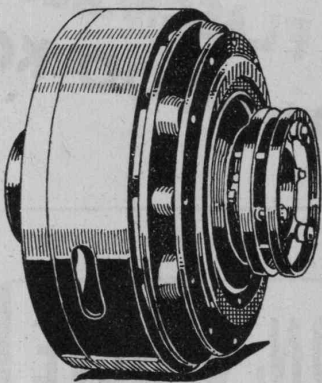
Auskunft jeder Art erteilt unser

Technisches Bureau Bern

Waaghausgasse 7 — Telephon 32.96



GESELLSCHAFT DER LUDW. VON ROLL'SCHEN EISENWERKE
· FILIALE: EISENWERK CLUS KT. SOLOTHURN ·



Elektromagnetische Reibungskupplung

TRANSMISSIONEN

in moderner Ausführung, mit Ringschmierlagern oder Kugellagern.
Komplette Anlagen für alle Industriezweige.

Benn's Patent-Reibungskupplungen.
Elektromagnetische Reibungskupplungen.
Patentiert in der Schweiz und im Auslande.

Patent-LENIX-Getriebe

FILIALE: GIESSEREI OLTEN

Rohguss zu Riemenscheiben und Zahnrädern
jeder Grösse und Konstruktion.

SCHWEIZ LINOLEUM



„HELVETIA MARKE“

GRANIT - UNI - JASPE - KORK - INLAID

Linoleum A.-G., Giubiasco (Schweiz)