

**Zeitschrift:** Schweizerische Bauzeitung  
**Herausgeber:** Verlags-AG der akademischen technischen Vereine  
**Band:** 79/80 (1922)  
**Heft:** 17

## Werbung

### Nutzungsbedingungen

Die ETH-Bibliothek ist die Anbieterin der digitalisierten Zeitschriften. Sie besitzt keine Urheberrechte an den Zeitschriften und ist nicht verantwortlich für deren Inhalte. Die Rechte liegen in der Regel bei den Herausgebern beziehungsweise den externen Rechteinhabern. [Siehe Rechtliche Hinweise.](#)

### Conditions d'utilisation

L'ETH Library est le fournisseur des revues numérisées. Elle ne détient aucun droit d'auteur sur les revues et n'est pas responsable de leur contenu. En règle générale, les droits sont détenus par les éditeurs ou les détenteurs de droits externes. [Voir Informations légales.](#)

### Terms of use

The ETH Library is the provider of the digitised journals. It does not own any copyrights to the journals and is not responsible for their content. The rights usually lie with the publishers or the external rights holders. [See Legal notice.](#)

**Download PDF:** 14.03.2025

**ETH-Bibliothek Zürich, E-Periodica, <https://www.e-periodica.ch>**

# Schweizerische Bauzeitung

## Abonnementspreis:

Schweiz 40 Fr. jährlich  
Ausland 50 Fr. jährlich

## Für Vereinsmitglieder:

Schweiz 32 Fr. jährlich  
Ausland 40 Fr. jährlich  
sofern beim Herausgeber  
:: abonniert wird ::

## WOCHENSCHRIFT

FÜR BAU-, VERKEHRS- UND MASCHINENTECHNIK

GEGRÜNDET VON A. WALDNER, ING. HERAUSGEBER A. JEGHER, ING., ZÜRICH

Verlag: A. & C. Jegher, Zürich — Kommissionsverlag: Rascher & Cie., Zürich und Leipzig

## ORGAN

DES SCHWEIZ. ING.- & ARCHITEKTEN-VEREINS & DER GESELLSCHAFT EHEM. STUDIERENDER DER EIDG. TECHN. HOCHSCHULE.

## Insertionspreis:

4-gespalte Colonelzeile od.  
deren Raum . 50 Cts.  
Haupttitelzeile: 80 Cts.  
Alleinige Inseraten-An-  
nahme: Rudolf Mosse,  
Annoncen-Expedition,  
Zürich, Basel und deren  
Filialen und Agenturen

## PERSONEN- & WAREN-AUFZÜGE

nach  
bewährtem  
System

für jede Leistung und Betriebsart

Schweiz. Wagonsfabrik Schlieren A. G., Schlieren-Zürich

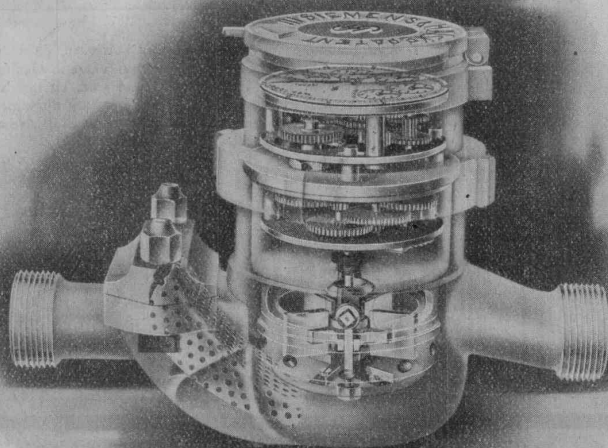
Telephon: Selnu 11.15

Telegr.: Wagonsfabrik Schlieren

## Eisenkonstruktionen

Brücken, Hochbauten, Maste, Reservoirs, Krane, Blecharbeiten etc.

Wartmann, Vallette & Cie., Brugg (Filiale in Genf)



Elster & Co.

**Gas- und Wassermesserfabrik  
Luzern**

baut in ihrer eigenen Wassermesserwerkstätte

**Wassermesser-Modell Pilatus**  
(Trockenläufer)

**Wassermesser-Modell Reuss**  
(Nassläufer)

Liefert auch:

Woltmann-Wassermesser

Wassermesser-Kombinationen

Heisswassermesser und Prüfstationen

Verfügt über langjährige Erfahrungen als Spezial-  
fabrik im Wassermesserbau.

Eidg. Prüfamt Nr. 3.

## OTIS-AUFZÜGE

130 000 ANLAGEN AUSGEFÜHRT, DAVON IN EUROPA ÜBER 30 000

OTIS-AUFZUGSWERKE, FABRIK WÄDENSWIL.

# Walo Bertschinger, Zürich

Hafnerstrasse 7

Spezialfirma für:

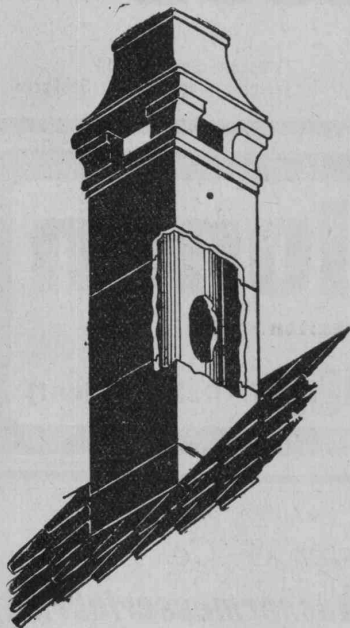
## Geleisebau

Ständiges grosses Lager in Normalbahn- und Fabrikgeleisen, Weichen, Drehscheiben  
Geleiseneubau, Unterhalt, Reparaturen  
Geleisebauwerkstätte

## Strassenbau

Asphalt und Teermakadam  
Oberflächenteerungen  
**Strassenwalzen-Betrieb**  
Neuanlagen, Unterhalt

Verlangen Sie Kataloge und unverbindlichen Besuch.



Sparkamin

⊕ Patent 88876

Prospekt und Offerte  
kostenlos durch die

## Ziegel <sup>A.</sup><sub>G.</sub> Zürich

Tel. Selnau 61.99

## STANGEN-SCHUHE

System Hunziker

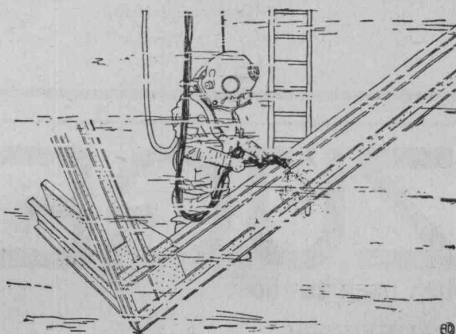


Die vorgenommenen Versuche haben bewiesen, dass die Festigkeit unserer Stangen-Schuhe den eidgenössischen Vorschriften in jeder Hinsicht voll und ganz entspricht, auf Grund dessen die allgemeine Verwendung derselben für den Freileitungsbau vom eidgenössischen Starkstrom-Inspektorat genehmigt wurde.

**Beste Ausnützung von Eisen und Beton**  
Prospekte und Preise zu Diensten

## A.G. HUNZIKER & C<sup>ie</sup>

ZÜRICH — BRUGG — OLTEN



Ingenieur-Bureau und Bauunternehmung für Hoch- und Tiefbau

## LOCHER & C<sup>IE</sup>, ZÜRICH

Talstrasse 12 — Telephon: Selnau 11.90

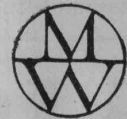
Neue Spezialität: **Autogenes Schneiden unter Wasser**  
durch besonders geschultes Personal

Wasserkraftanlagen — Akkumulierungsanlagen  
Druckluftgründungen — Tiefbohrungen — Rammarbeiten  
Asphaltarbeiten — Spezial-Holzkonstruktionen  
⊕ Umbauten — Reparaturen — Projekte — Ausführungen

# MANNESMANNRÖHREN - WERKE DÜSSELDORF



Ausgeführte und im Bau befindliche Turbinenleitungen:  
Heidsee Werk — Klosters Küblis — Davos Klosters.



## Rohre für Turbinenleitungen

Vertreter für die Schweiz: ERNST DEFFNER, ZÜRICH, Frohburgstrasse Nr. 54

### Das Ideal aller Gerüste (ohne Stangen)

ist das

# BLITZ GERÜST

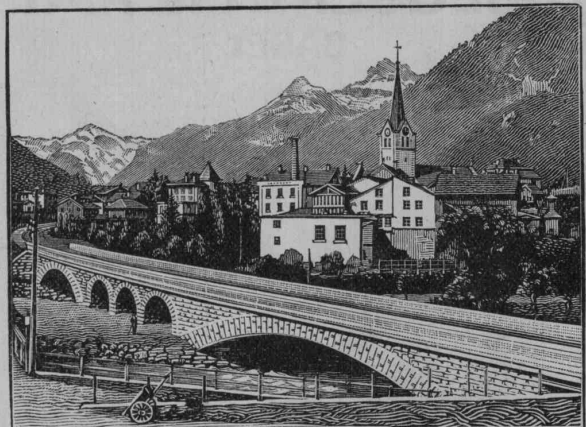
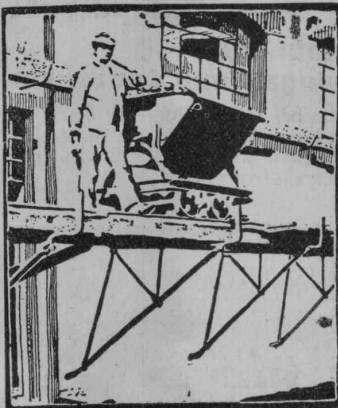
Grosse Vorteile,  
gegenüber allen Konkurrenzsystemen bei Neubauten, Renovationen. Mietweise Erstellung für Maurer, Steinhauer, Spengler, Malerarbeiten usw. usw. durch:

Schweiz. Gerüstgesellschaft A.-G. Zürich 7

Steinwiesstr. 86 — Tel.: Hott. 2134 — Telegr.-Adr.: Blitz-Gerüst

und durch folgende Baugeschäfte

Zürich: Fietz & Leuthold  
Zürich: Fr. Erlmann  
Winterthur: J. Härling  
Andelfingen: E. Landolt-Frey  
Bern: G. Rieser  
Luzern: E. Berger  
Bubikon: A. Oetiker  
Basel: W. Marck  
Glarus: Rud. Stüssy-Aebly  
Genf: Ed. Cuénod S. A.  
Neuhausen: Jos. Albrecht  
Herisau: Joh. Müller  
St. Gallen: Sigris, Merz & Co.  
Olten: Otto Ehrensperger  
Rheinfelden: F. Schär  
Solithurn: F. Valli  
Biel: Otto Wyss.



Eisenbahnbrücke ü. d. beiden Lintharme i. Schwanden

## HEINRICH BRÄNDLI HORGEN

Asphalt-, Dachpappen- u. Holzzement-Fabrik

### ASPHALT-ISOLIERPLATTEN

einfach und kombiniert für

### wasserdichte Abdeckungen

## ISOLIERGoudron

Teleph. 38 : Telegr.: Heinrich Brändli, Horgen

## Dampfstrassenwalzen

in nur erstklassiger Ausführung, mit und ohne  
Aufreisser und Wohnwagen prompt lieferbar

Strassensprengwagen, Teerungsapparate  
Strassenkehrmaschinen, Asphaltkochkessel

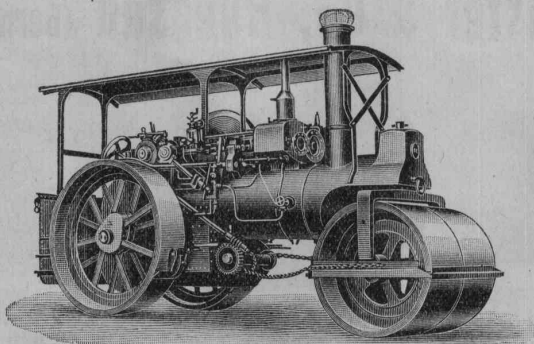
## Robert Aebi & C<sup>ie</sup> A. G. = Zürich 1

Ingenieur-Bureau



Maschinen-Fabrik

Gegründet 1880



# Asphalt-Emulsion A.-G., Hafnerstr. 7, Zürich

Spezialfirma für Asphaltarbeiten

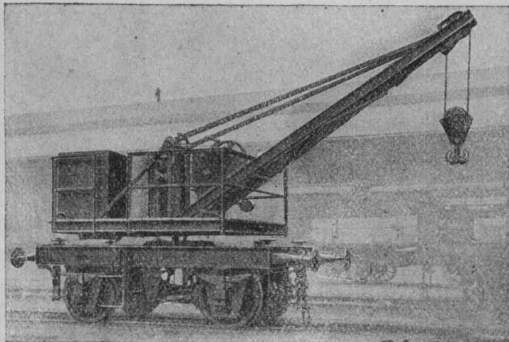
Mammut-Isolationen — Asphalt-Emulsion und Eweol-Anstriche — Porolyth-Mörtelzusatz — Gussasphalt

# LICHTPAUSPAPIERE

für alle Verfahren, liefern am vorteilhaftesten, jederzeit frisch

Bern, A. Messerli's Erben, Zürich

## MASCHINENFABRIK RUEGGER & Cie. A.-G. BASEL



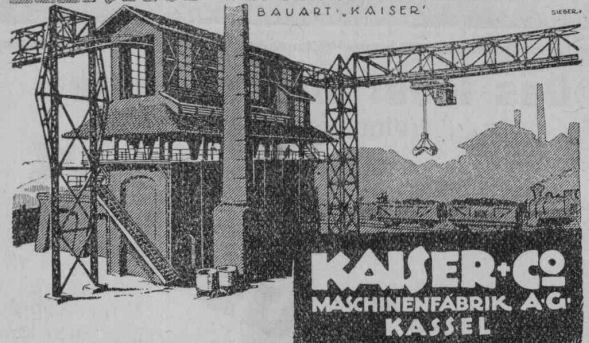
# Krane

Motorlaufwinden  
Elektroflasenzüge  
Führerlaufkatzen, Spills  
Rangierwinden, Verladeanlagen

## Drahtgeflecht - Drahtgewebe

Einzümungen, Gitter & Siebe  
**DRAHTWARENFABRIK ZÜRICH**  
BAUMER & CO  
FROSCHAUGASSE 9, TELEPHON H.4915

## ELEKTRO-HÄNGBAHNEN



**KAISER-CO**  
MASCHINENFABRIK A.G.  
KASSEL

Vermöge neuestigster Bauweise entschiedene Mehrleistung gegenüber den bisher üblichen Anlagen.

ALLEINVERTRETER:

Dipl.-Ing. MAX AEBI, Zürich 8, Seegartenstr. 2.

## Preisabschlag für Sprengpulver!

Steinbrüche,

Bau-Unternehmungen und Landwirte

erzielen vorzügl. Resultate bei Verwendung des Sprengpulvers No. 6-10 der eidg. Pulver-Verwaltung, das nun zum Preise von **Fr. 2.80 per kg** bei allen patentierten Pulver-Verkäufern erhältlich ist.



## Elektrisch betriebene Rangierwinden & Spills

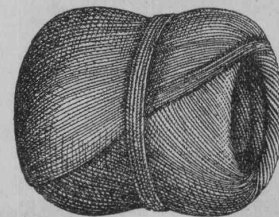
bewährteste Bauart Vögele  
zur rationellsten Verschiebung von Eisenbahnwagen  
hält stets auf Lager

**G. Bäumlín** Ing. Luzern  
S. I. A.

Ausführliche Prospekte, Kostenanschläge  
und Referenzlisten zu Diensten. In der  
Schweiz über 30 Anlagen ausgeführt.

## Meister & Co, Rüegsau (Bern)

(Gegründet 1869)



Fabrik von Bindfaden, Seilerwaren aller Art, Roll-  
laden- und Jutegurten, Treibriemen und Transportgurten  
Prompte und reelle Bedienung  
Verlangen Sie Muster und Preise

# SIKA

## WASSER DICHTUNGEN SIND KONKURRENZLOS

*Man mache Vergleichsproben  
Seit 12 Jahren einzig bestbewährt, beweisen  
offizielle und andere erstklassige Gutachten*

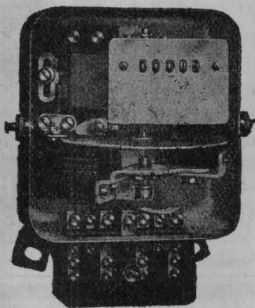
IN ALLEN LÄNDERN PATENTIERT  
EIGENES VERSUCHSLABORATORIUM

### KASP. WINKLER & CO

**CHEM. BAUTECHNISCHE PRODUKTE - ALTSTETTEN - ZÜRICH**  
TELEPHON SELNAU 3063 TELEGRAMME: SIKAW ZÜRICH

## Elektrizitätszähler

Zeit- und Sperrschalter  
Ferraris-Wattmeter  
Schaltuhren



Verlangen Sie unsere  
technischen Beschreibungen

## Landis & Gyr A.-G. Zug

## ATELIERS DE CONSTRUCTIONS ÉLECTRIQUES CHARLEROI (BELGIEN)

AKTIENGESELLSCHAFT MIT KAPITAL VON FR. 80 000 000.—

FILIALE IN DER SCHWEIZ IN NEUENBURG

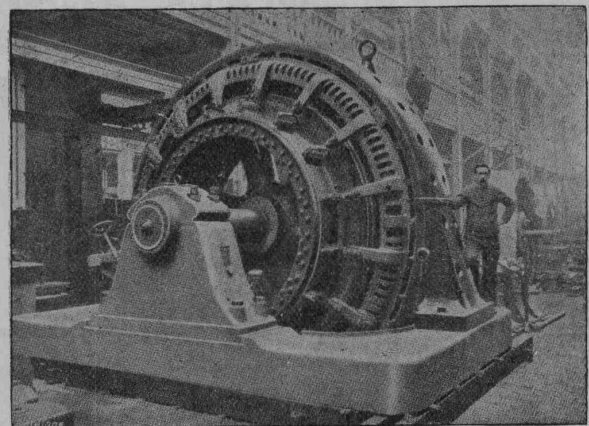
### Motoren, Generatoren, Dynamos

Transformatoren, Umformergruppen

### Hebezeuge aller Art

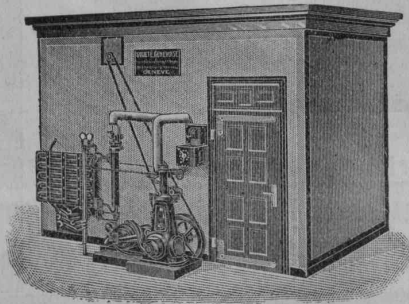
Zentrifugal-Pumpen

Kabel — Lichtdrähte



## Société Genevoise d'Instruments de Physique

8, rue des Vieux-Grenadiers, Genève



## Eis- und Kühl- Maschinen

1500 Anlagen in Betrieb

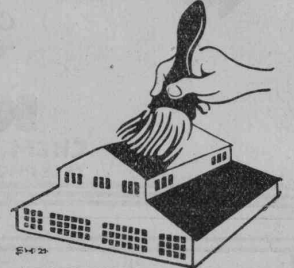
Katalog u. kostenloser Ingenieurbesuch auf Wunsch

**J. Brun & Co.**  
**Hebikorn**  
 Telegr.: Brun Hebikorn Teleph. 12  
**Hebezeuge**  
 Ketten-, Stiften- und Baumaschinen-Fabrik

**Moderne Hebezeuge**  
 Flaschenzüge, Laufkatzen  
 Laufwinden, Fusswinden  
 Wellenböcke, Bauwinden  
 Stockwinden, Wandwinden  
 sowie  
 Bindketten, Galketten  
 kalibrierte Ketten usw.  
 prompt und billig.  
 Stets grosser Lagervorrat in kuranten Hebezeugen und Ketten

**ARCHITEKTUR-KARTON-MODELLE**  
 H. LANGMACK, ZÜRICH  
 FORCHSTRASSE 290

Defekte Dächer und Terrassen werden gedichtet mit  
**COMPOSIT**



**MEYNADIER & CIE**  
 ZÜRICH 8  
 SCHWEIZ

**R. DIETRICH & C<sup>o</sup> A.-G., ZÜRICH**  
 Fabrik mit Geleise-Anschluss in Altstetten. — Telephon: Selnau 18.90  
**Grosses Lager in Maschinenölen jeder Art**  
 Transformatoren-Oele — Schalter-Oele — Consistente Fette  
 Elektromotoren-Oele — Turbinen-Oele — Dampfzylinder-Oele  
 Automobil-Oel und Motorwagenfett — Wasserlösliches Bohröl  
 Bodenöl — Leinöl — Bodenwische — Schmierseife — Carbolineum etc.

**Gusseiserne Muffen- und Flanschenröhren**  
 sowie Formstücke  
 für normalen und höhern Betriebsdruck  
 Schweizer Normalien  
 Lager in Winterthur  
**Kägi & Co., Winterthur**  
 Telephon Nr. 496

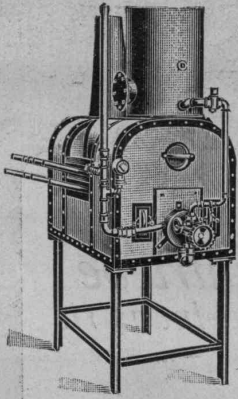
**KITTLOSE GLASDÄCHER**  
 System Zimmermann  
  
**WALTHER & MÜLLER**  
 - BERN -

**ZENO DURRER**  
 Parquetfabrik — Sägerei — Holzhandlung  
**GISWIL** (Obwalden) Telephon Nr. 1  
 liefert sämtliche Schnitt- und Hobelwaren — Bodenriemen Krallentäfer.  
 Spezialität: **Parquetböden**  
 Jedes gewünschte Dessin nach Katalog oder Spezialzeichnung, fertig gelegt oder ungelegt. Prompte und reelle Bedienung. Billige Preise. Ia. Referenzen. —  
 Offerten oder mündliche Vorberatung für zweckmässige Ausführung kostenlos.

**Naturasphalt von Travers**  
 Einzige Asphaltminen der Schweiz  
 Anerkannt bester Naturasphalt  
 Konzessionäre für die Schweiz:  
**E. R. Zetter & Co.**  
 in Solothurn.  
 Gegründet 1843  
 Fabrik-Marke

**Theodor Bertschinger**  
 Hoch- und Tiefbau-Unternehmung  
**Lenzburg** **Zürich**  
 Telephon Nr. 8 Selnau 61.92  
 Industriebauten Wasserbauten, Flusskorrekturen  
 Geschäftshäuser Erd- und Baggerarbeiten  
 Wohnhäuser Stollen- und Tunnelbauten  
 Landw. Bauten Sondierschächte, Tiefbohrungen  
 Eigene, gut eingerichtete Betriebe für:  
 Erdbau, Maurerei, Steinhauerei, Kunststeinfabrikation, Sägerei, Zimmerei, Glaserei u. Schreinerei

**Zu Vorkriegs-Preisen:**  
 Betoneisen-Scheren-&Bieger: Schrauben-Flaschenzüge  
**Christen & C<sup>ie</sup>** Gegründet 1844 **Bern**



# Glüh- u. Schmiede-Oefen

mit Oelfeuerung zum Glühen von  
Gesteinsbohrern, Steinmeisseln etc.

Sehr grosse Leistung bei äusserst billigem Betrieb. Kurze Anheizdauer.  
Leicht transportabel. ————— Kein Verbrennen der Werkzeuge.

Oefen können jederzeit ohne Verbindlichkeit in meiner Werk-  
stätte im Betriebe besichtigt werden. — Kataloge zur Verfügung.

**Ed. Straub, Industrieofenfabrik, Sulgen**

# Plan-Kopien aller Art Lichtpaus-

Paus- und Detail-Papiere und -Apparate.  
**ED. AERNI-LEUCH, BERN.**

## Eisenbeton

Voranschläge — statische Berechnungen — Pläne.  
Bauleitung, Expertisen.

Lieferung salpeterfreie Hohlsteine, „Patent Wörner“ und  
fertig bearbeiteter Rundeisen.

**Bauer & Albrecht, Zürich 1**  
Ingenieur-Bureau.

## Terrasit

der wetterfeste Naturstein

## Edel-Putz

hat sich als Schweizer-Produkt  
seit 1913 glänzend bewährt

Alleinfabrikant

**Hans Zimmerli**

Mineral-Mahlwerke, Zürich 4

Eingetragene

Schutzmarke

# RIPOLIN

die anerkannt beste Anstrichfarbe für Innen u. Aussen.  
Hochglänzend und Matt.

Generalvertreter für die Schweiz:  
**C. Hässig, Dufourstrasse 53, Basel.**

## Patentanwälts-Bureau

**E. BLUM & Co.,** Bahnhof- str. 74 **ZÜRICH 1**

## Patentverkauf oder Lizenzabgabe

Die Inhaber der Schweizerpatente:

- Nr. 83935, Poulie;
- Nr. 71243, Mécanisme de transmission de mouvement  
du type épicycloïdal, à changement de vitesse,  
à commande électromagnétique;
- Nr. 72098, Geschwindigkeitswechselgetriebe;
- Nr. 80262, Vorrichtung zum Vorschieben ringförmiger  
Körper;
- Nr. 89852, Zahnrad;
- Nr. 90914, Dispositif de réglage du tirage induit par  
ventilateur;
- Nr. 90915, Dispositif de tirage induit par ventilateur;
- Nr. 90648, Dispositif de tirage pour foyers de chau-  
dières;
- Nr. 90252, Dispositif de tirage induit et de soufflage  
d'air de combustion d'un foyer;

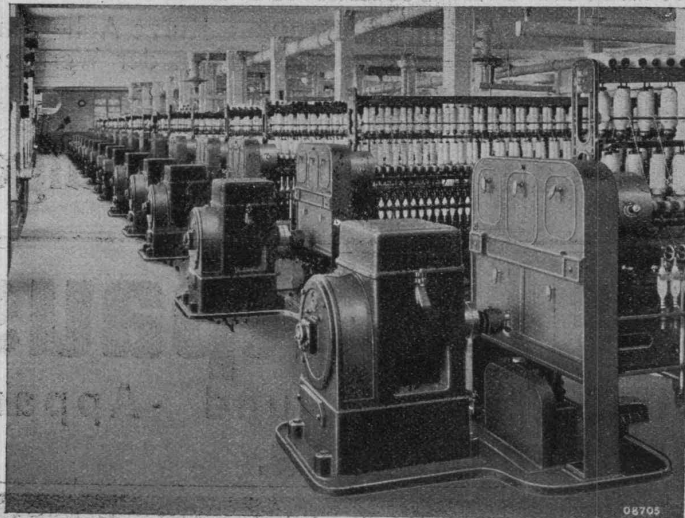
wünschen mit schweizerischen Fabrikanten in Ver-  
bindung zu treten, behufs Verkaufs der Patente, be-  
ziehungsweise Abgabe der Lizenz für die Schweiz,  
zwecks Fabrikation der Patentgegenstände i. d. Schweiz.  
Reflektanten belieben sich um weitere Auskunft zu  
wenden an das

Patentanwälts - Bureau

**E. BLUM & Co.,** Bahnhofstr. 74  
Zürich 1.



# B B C



Einzel-Antrieb von 16 Baumwollringspinn-Maschinen  
in der Spinnerei Ibach, Ibach-Schwyz.

*Spezialantriebe  
für die Textil-Industrie*

*Einzel-Antriebe von:*

*Spinu- und Zwirn-Maschinen,  
Fleyern, Webstühlen,  
Stickmaschinen, Kalandern,  
Appretur- u. Färbereimaschinen*

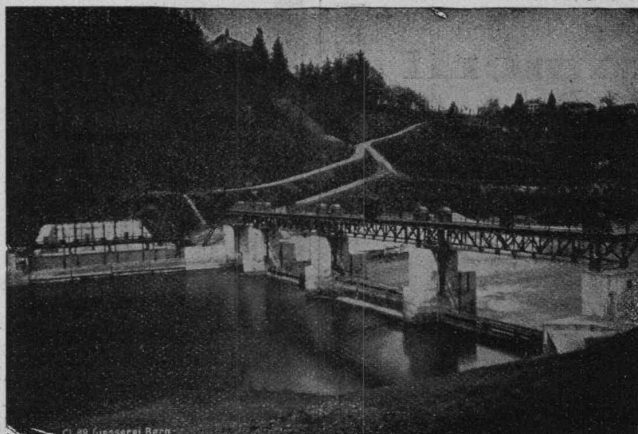
*Elektrische Antriebe  
für das Kleingewerbe*

**A.G. BROWN, BOVERI & C<sup>IE</sup> BADEN (SCHWEIZ)**  
Verkaufsbureaux: Baden, Basel, Bern, Lausanne

## Giesserei „Bern“ in Bern

Konstruktionswerkstätten Werk der Gesellschaft der L. von Roff'schen Eisenwerke

Telegr.:  
Giesserei  
Bern  
☐  
Telephon  
1066



Telegr.:  
Giesserei  
Bern  
☐  
Telephon  
1066

*liefert als Spezialität:*

**Schützen-Anlagen und Wehr-Einrichtungen**  
**Hebezeuge, Eisenbahnmaterial, Zahnradbahnmaterial, Standseilbahnen**  
**Allgemeiner Maschinenbau.**