

**Zeitschrift:** Schweizerische Bauzeitung  
**Herausgeber:** Verlags-AG der akademischen technischen Vereine  
**Band:** 79/80 (1922)  
**Heft:** 2

## **Werbung**

### **Nutzungsbedingungen**

Die ETH-Bibliothek ist die Anbieterin der digitalisierten Zeitschriften. Sie besitzt keine Urheberrechte an den Zeitschriften und ist nicht verantwortlich für deren Inhalte. Die Rechte liegen in der Regel bei den Herausgebern beziehungsweise den externen Rechteinhabern. [Siehe Rechtliche Hinweise.](#)

### **Conditions d'utilisation**

L'ETH Library est le fournisseur des revues numérisées. Elle ne détient aucun droit d'auteur sur les revues et n'est pas responsable de leur contenu. En règle générale, les droits sont détenus par les éditeurs ou les détenteurs de droits externes. [Voir Informations légales.](#)

### **Terms of use**

The ETH Library is the provider of the digitised journals. It does not own any copyrights to the journals and is not responsible for their content. The rights usually lie with the publishers or the external rights holders. [See Legal notice.](#)

**Download PDF:** 14.03.2025

**ETH-Bibliothek Zürich, E-Periodica, <https://www.e-periodica.ch>**

# Schweizerische Bauzeitung

**Abonnementspreis:**

Schweiz 40 Fr. jährlich  
Ausland 50 Fr. jährlich

**Für Vereinsmitglieder:**

Schweiz 32 Fr. jährlich  
Ausland 40 Fr. jährlich  
sofern beim Herausgeber  
abonniert wird ::

**WOCHENSCHRIFT**

**FÜR BAU-, VERKEHRS- UND MASCHINENTECHNIK**

GEGRÜNDET VON A. WALDNER, ING. HERAUSGEBER A. JEGHER, ING., ZÜRICH

Verlag: A. & C. Jegher, Zürich — Kommissionsverlag: Rascher & Cie., Zürich und Leipzig

**ORGAN**

DES SCHWEIZ. ING.- & ARCHITEKTEN-VEREINS & DER GESELLSCHAFT EHEM. STUDIERENDER DER EIDG. TECHN. HOCHSCHULE.

**Insertionspreis:**

4-gespalt. Colonelzelle od.  
deren Raum . 50 Cts.  
Haupttitelseite: 80 Cts.  
Alleinige Inseraten-An-  
nahme: Rudolf Mosse,  
Annoncen-Expedition,  
Zürich, Basel und deren  
Filialen und Agenturen

## Holzrolltore



für

**Garagen**

**Remisen**

**Lagerhallen**

sind solid & isolieren gut.

★

*Wilh. Baumann Rolladenfabrik Horgen*

**Baukontor Bern A. G.**

Abteilungen für:

**Allgemeine Baumaterialien**

**Eisen- und Gusswaren**

**Bau-Spezialitäten**



**BAUKONTOR BERN**

**Baumaterial - Großhandlung**

**Holzhandel:**

Eigenes Säge-, Hobel- u. Spaltwerk

**Boden- und Wandplatten**

**Baukeramische Arbeiten**

**Sanitäre Artikel**

**EL. PAERLI & Co, BIEL-BIENNE**

TELEPHON 315 **ZENTRALHEIZUNGEN** TELEPHON 315

Sanitäre Anlagen — Acetylen-Apparatebau für autogene Schweissanlagen.

## Strebelwerk Zürich

Rämistrasse 5 — Telephon Hottingen 49.33

Für minderwertige Brennmaterialien, wie Maschinenhobelspähne, Sägespähne etc. empfehlen wir die Verwendung unseres neuen **Jalousie-Einhängerostes**.  
Zu beziehen durch Heizungsfirmen.

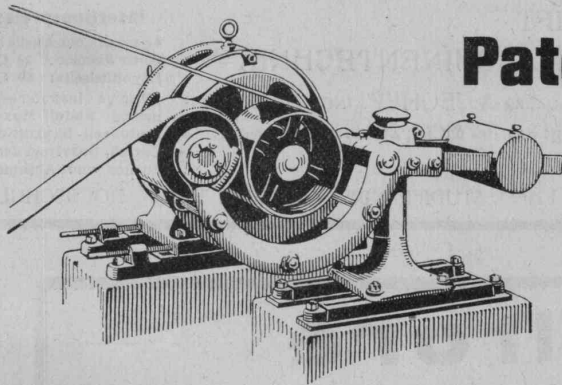


GESELLSCHAFT DER LUDW. VON ROLL'SCHEN EISENWERKE  
 · FILIALE: EISENWERK CLUS KT. SOLOTHURN ·



Ausführungsrecht für die Schweiz der

## Patent-LENIX-Getriebe



Lenix Typ B, von unten drückend.

Direkter Antrieb bei grössten Uebersetzungs-Verhältnissen und kleinsten Achsendistanzen.

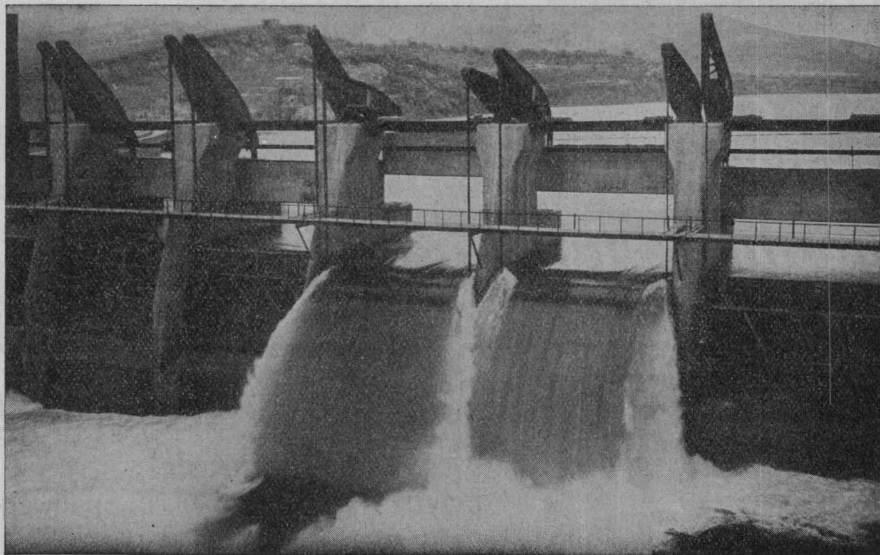
Sparen Vorgelege, Kraft, Riemen und Platz.

Lenix-Rollen auf Kugellagern.

Ueber 8000 Lenix-Apparate geliefert für Uebertragungen bis 1000 PS und Uebersetzungs-Verhältnisse bis 1:25.

### Kompl. Transmissionsanlagen

für alle Industriezweige, in moderner Ausführung mit Ringschmierlagern oder Kugellagern.



## Selbsttätiger Hochwasserschutz

bei Wehranlagen u. Talsperren.

Selbsttätige Wasserspiegel- u. Abflussregulierung an bestehenden und Neuanlagen.

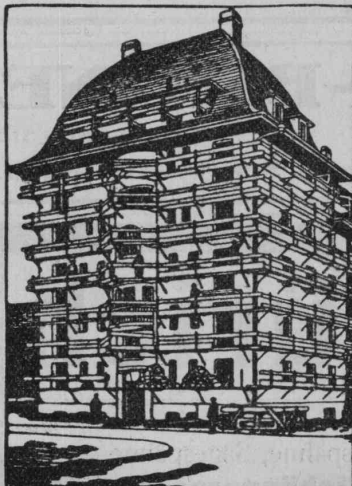
### Selbsttätige und von Hand bedienbare Wehr-Konstruktionen

Ausgeführt über 1400 Meter Wehrbreite für ca. 11 000 m<sup>3</sup>/sek Regulierfähigkeit.

Illustrierter Katalog, Projekte und Kostenanschläge.

### Stauwerke A.-G.

Zürich, St. Peterstr. 15.



Ansicht eines eingerüsteten Hauses

Keine Gerüststangen mehr bei Verwendung des patent.

## Universal-Gerüstträger „Herkules“

Einfachstes und schnellstes Verfahren im Eingerüsten.

### Hauptvorteile gegenüber allen heutigen Systemen:

1. Die Gerüststangen fallen weg, nichts beeengt den Platz am Gebäude; rasche Montage und Wegnahme der Gerüstträger.
2. Einfache Handhabung, Zusammenlegbarkeit, daher keine Spezialarbeiter erforderlich; bequemes Transportieren.
3. Hohe Tragkraft bei unbegrenzter Wiederverwendbarkeit der Träger.
4. Keine Eisenbestandteile im Mauerwerk, daher keine Rostflecken im Verputz zu gewärtigen.
5. Ueberall verwendbar; in Backstein-, Bruchstein- und Hausteine-Mauerwerk leicht anzubringen.
6. Festes Eingreifen im Mauerwerk durch Spezialvorrichtung, die ein Schwanken oder Herausziehen aus der Mauer verunmöglicht.

Kein Hausbesitzer, Architekt oder Baumeister versäume seine Neubauten, sowie bestehende Häuser für Reparaturen mit dem bestbewährten „Herkules-Gerüst“ (ohne Stangen) zu versehen!

Uebernahme kompletter Gerüstungen. Reparaturen und Verputzarbeiten. Verkaufs- oder mietweise Ueberlassung der „Herkules-Träger“ für Putz-, Spengler-, Maler- und Bildhauergerüste etc.

Verlangen Sie weitere Auskunft bei

**Heinrich Haff-Haller, Zürich**  
 Hoch- und Tiefbau-Unternehmung

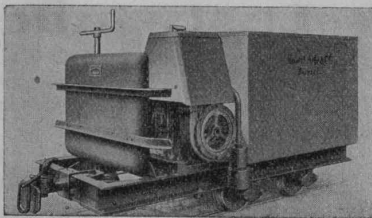


**DENMAG**  
**Elektrozug**  
 Das neue Universalhebezeug!  
 500 bis 5000  
 kg Tragkraft.  
**DUISBURG**

Vertreter für die Schweiz: Masch.-Ing. MAURITS TEN BOSCH, ZÜRICH 2, Waffenplatzstr. 69.

## Rollbahnmaterial

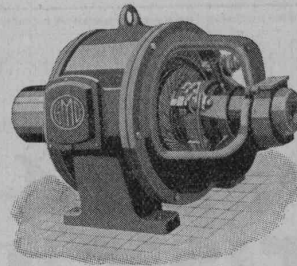
Motorisierte Feldbahnwagen  
 Geleise — Weichen — Drehscheiben  
 Kippwagen  
 Lokomotiven für jede Spurweite  
 zu Kauf und Miete.



Motor-Triebwagen 6 PS

**Robert Aebi & Cie. A.G., Zürich**  
 Ingenieurbureau  Maschinenfabrik

## G. Meidinger & C<sup>ie</sup> Basel

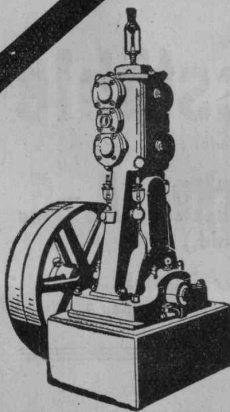


## Elektromotoren

für alle Stromarten und Spannungen

Aufzugs- und Kranmotoren, Generatoren  
 Umformergruppen  
 Transformatoren mit Luft- und Ölkühlung

==== Kurze Lieferfristen ====



## Kompressoren Vakuumpumpen

Nassluftpumpen, Kondensatoren, Filterpressen, Rührwerke  
 Zentrifugen  
 Blechbearbeitungsmaschinen, System Gebrüder Jäcklin  
 Druckluft-Bohrhämmer.

**Maschinenfabrik Burckhardt A.-G., Basel**

# CALCIUM-CARBID

mit höchster Gasausbeute für alle technischen Zwecke  
in allen handelsüblichen Körnungen, liefern

**Elektrochemische Werke Gurtellen A. G.**  
Telephon 8 Gurtellen (Kanton Uri)



Telephon Nr. 24

Telegr.: Asphalt, Horgen

**HORGEN**

FALZBAUPAPPE  
ASPHALT-ARBEITEN  
FLACHE BEDACHUNGEN  
WASSERDICHTHE ISOLIERUNGEN

*Unsere gerippten*

## Patent-Harfssteine

*Spezial-Kalksandsteine sind das Ideal für trockenes Salpeterfreies Mauerwerk*

**A. G. Hunziker & Cie**  
ZÜRICH - BRUGG - OLTEN



### Carl Richner, Aarau

Terrazzo- und Cementwaren-Fabrik

Erstellung von Mosaikarbeiten  
keram. Wand- u. Bodenbeläge

Grosses Lager in Steinzeug — Ton — Mosaik und Cement-Bodenplatten — glasierte Wandplatten — Schüttsteine aus Feuerton, glasiert, armierte Mosaikschüttsteine — Steinzeug-Röhren — Tröge — Einmachtopfe — Abdichtungsmittel: Sika und Cerinol gegen Feuchtigkeit und Wasserdruck — Frostschutzmittel: Antifrost.

Preislisten, Prospekte und Kostenvoranschläge zu Diensten.

Telephon Nr. 35.

## Theodor Bertschinger

### Hoch- und Tiefbau-Unternehmung

**Lenzburg**  
Telephon Nr. 8

**Zürich**  
Selnau 61.92

Industriebauten Wasserbauten, Flusskorrekturen  
Geschäftshäuser Erd- und Baggerarbeiten  
Wohnhäuser Stollen- und Tunnelbauten  
Landw. Bauten Sondierschächte, Tiefbohrungen

Eigene, gut eingerichtete Betriebe für:  
Erbau, Maurerei, Steinhauerei, Kunststeinfabrikation, Sägerei, Zimmerei, Glaserei u. Schreinerei

**Sehr günstige Gelegenheit!**

Erstklassige, garantierte

### Lastwinden

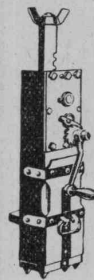
mit doppelter Uebersetzung, 4000 bis 5000 kg  
Tragkraft, Holzschaff

72	75	80 cm Schafthöhe
----	----	------------------

72	77	100 Fr. per Stück.
----	----	--------------------

Ca. 40 bis 45 kg. Nur so lange Vorrat!

**Liechti & Co., Maschinenfabrik**  
Langnau (Bern)



**Cliché's**  
Armbruster & Söhne  
Obere Säure 19, Zürich  
Tel: 6365

## Qualitätsstähle

aller Art und in jeder Form

### Stahlwerk Becker A.-G.

Willich (Rhld.)

Generalagentur Zürich

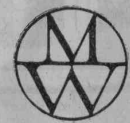
Nüscherstrasse 1 — Telephon Selnau 64.64

**Lager Zürich**

# MANNESMANNROHREN - WERKE DÜSSELDORF



Ausgeführte und im Bau befindliche Turbinenleitungen:  
Heidsee Werk — Klosters Küblis — Davos Klosters.



## Rohre für Turbinenleitungen

Vertreter für die Schweiz: ERNST DEFFNER, ZÜRICH, Frohburgstrasse Nr. 54

### FAVARGER & C<sup>o</sup> S.A.

Neuchâtel (Suisse)

Maison fondée en 1860 par Hipp

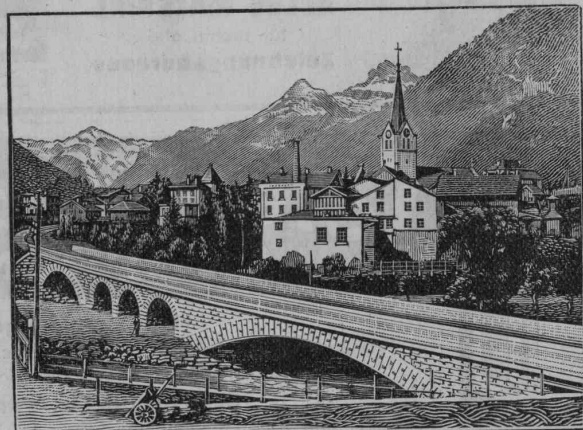
Installations complètes de SIGNAUX D'APPEL  
pour hôtels, hôpitaux etc. par AVERTISSEURS  
LUMINEUX ou par TABLEAUX INDICATEURS

APPAREILS DE SURETÉ contre le vol et l'ef-  
fraction pour les banques, caisses, chambres  
fortes, magasins etc.

Installations de SIGNAUX HORAIRES AUTO-  
MATIQUES pour fabriques, bureaux, écoles,  
gares, casernes etc.

REVEILS-MATIN ÉLECTRIQUES pour Hôtels.

SONNETTES ÉLECTRIQUES, BOUTONS,  
COMMUTATEURS etc.



Eisenbahnbrücke ü. d. beiden Lintharme i. Schwanden

### Heinrich Brändli, Horgen

Asphalt-, Dachpappen- und Holzcement-Fabrik

empfiehlt sich zur Lieferung als

Spezialität: Asphalt-Isolierplatten, einfach u. kombiniert, zur Ver-  
wendung für Brücken- u. Gewölbe-Abdeckungen bei Ueber- u.  
Unterführungen für Eisenbahn- u. Strassenbauten; für Fundament-  
Mauerabdeckungen bei Hoch- und Tiefbauten, je nach Angabe der  
Verwendungsarten in geeigneter Stärke und auf Mass zugeschnitten

#### Isoliergoudron

Erste Referenzen — Prompte Bedienung

Telegramm-Adr.: Heinrich Brändli, Horgen — Telephon Nr. 38

## H. FLOTTMANN & CIE, ZÜRICH

TELEPHON SELNAU 1671 ♦ RENGGERSTRASSE 86 ♦ TELEGRAMM-ADRESSE: FLOTTMANN, ZÜRICH

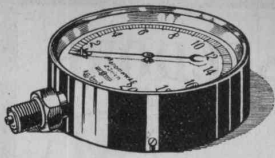
liefern als Spezialität:

Komplette stationäre, trans-  
portable und fahrbare **Pressluftanlagen**  
und **Pressluftwerkzeuge** mit allen Zu-  
sämtliche **Pressluftwerkzeuge** mit allen Zu-  
behörden für  
Tunnelbauten, Steinbrüche, Marmorwerke, Zementwaren-  
fabriken, Giessereien, mechanische Werkstätten etc. etc.

GROSSES LAGER IN ZÜRICH



STATION WOLLISHOFEN



**MANOMETER A.-G.,** Stampfenbachstrasse 61, Zürich  
Lager und Fabrikation von S. & B.-Armaturen

Manometer, Dynamometer, Thermometer, Zugmesser mit und ohne Registrierung.  
Injektoren, Pumpen, Elevatoren. — Indikatoren. — Dampfmesser.  
Wasserstandsgläser — Ventile, Wasserstände, Kondensstöpfe, Hähne etc. — Schutzgläser —  
Schmierapparate, Kontroll- und Prüfungsapparate.



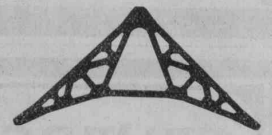
**ZEICHENTISCHE**  
verstellbar in der Höhe und in jeder Schräglage. — Ständige  
Ausstellung nur bewährter Konstruktionen.  
**Lichtpaus-Apparate und -Maschinen**  
für Sonnen- und elektrische Belichtung.



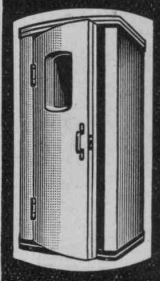
**ALLES MATERIAL**  
für technische  
Zeichnungsbureaus

GEBRÜDER  
**SCHOLL**  
POSTSTRASSE 3 ZÜRICH

**Erfindungs-Patente**  
Marken-Muster-  
& Modell-Schutz im In- u. Ausland  
**H. KIRCHHOFER** vormalig  
Bourry-Séquin & Co. ZÜRICH  
1880  
Gegründet



**EISEN:**  
**KONSTRUKTIONEN**  
*Brücken, Ständer,  
Dachkonstruktionen  
Kittlose  
Glasbedachungen  
Bau- und Kunst-  
Schlosserarbeiten.*  
**GEBRÜDER TUCHSCHMID**  
FRAUENFELD



**Telephonzelle**  
„ANTIPHON“

Patentamtlich geschützt.  
Vollkommenstes Fabrikat — Höchste Schalldämpfung ohne Polsterung.  
Glatte Wandungen und Ventilation hygienisch unerreicht.  
Spezialfabrik für Telephonzellenbau.  
Lager und Ausstellungsraum:  
Hofackerstrasse 17a  
**Viktor Tobler**  
Telegramm-Adresse: „Antiphon“. Minervastr. 95, Zürich 7, Tel. Hott. 38.30



**IMPRÄGNIERANSTALT UND SÄGEREI:**

Bahnschwellen  
Hölzer für Brücken und  
Wasserbau  
Pfähle, Einzäunungen  
Holzpflaster

**SCHWEIZ-  
GESELLSCHAFT FÜR  
HOLZKONSERVIERUNG  
A-G  
ZOFINGEN**

Imprägnierung mit Teeröl und Triolith nach  
Vorschriften der Schweiz. Bundesbahnen.

**R. DIETRICH & Co A.-G., ZÜRICH**

Fabrik mit Geleise-Anschluss in Altstetten. — Telephon: Selnau 18.90  
**Grosses Lager in Maschinenölen jeder Art**  
Transformatoren-Oele — Schalter-Oele — Consistente Fette  
Elektromotoren-Oele — Turbinen-Oele — Dampfzylinder-Oele  
Automobil-Oel und Motorwagenfett — Wasserlösliches Bohröl  
Bodenöl — Leinöl — Bodenwische — Schmierseife — Carbolium etc.

Scizzirpapiere  
Paus-Detail  
Detailzeichen, hochtransp.  
Pauspapiere, geölt und ölfrei  
Zeichenpapiere, assortiert  
Schöllershammerzeichen  
in Bogen, für Geometer  
Lichtpauspapiere  
Millimeterzeichen- und  
Millimeterpauspapiere in  
Rollen u. Blocs, braun u. blau  
liefert rasch und billig  
Spezialgeschäft techn. Papiere  
G. Suter - Glogg, Basel 7.

**J. Walser & Co.**  
**WINTERTHUR**  
**Industriebauten**  
**Ofen-Anlagen**  
FÜR ALLE ZWECKE & BRENNSTOFFE  
**Kesselmauerungen**  
**Hochkamine**  
Bau- u. feuerfeste Materialien  
PROJEKTE - EXPERTISEN

**ALFR. GIESBRECHT, Spiegelfabrik, BERN** Helvetiastr. 17 & 17a.

# Eisenkonstruktionen

Brücken, Hochbauten, Maste, Reservoirs, Krane, Blecharbeiten etc.

**Wartmann, Vallette & Cie., Brugg** (Filiale in Genf)

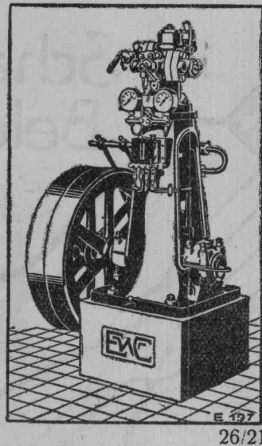
## ESCHER WYSS & C<sup>IE</sup> Zürich

### Eis- und Kühl-Maschinen

in allen Grössen und für  
sämtliche Kühlzwecke ::

für

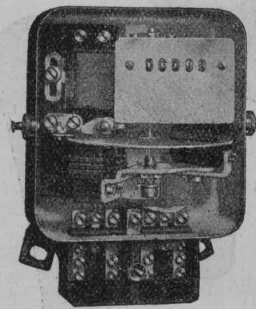
- Eisfabriken
- Schlachthäuser
- Bierbrauereien
- Markthallen
- Molkereien
- Metzgereien
- Hotels, Schiffe usw.



26/21

## Elektrizitätszähler

Zeit- und Sperrschalter  
Ferraris-Wattmeter  
Schaltuhren



Verlangen Sie unsere  
technischen Beschreibungen

## Landis & Gyr A.-G. Zug

## ATELIERS DE CONSTRUCTIONS MÉCANIQUES DE VEVEY S. A.

Téléphone No. 69

VEVEY (Suisse)

Télégr. Fonderie-Vevéy

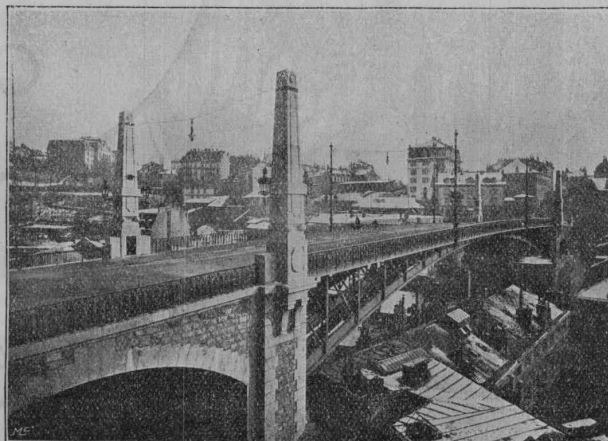
Turbinen u. Regulatoren

Hebewerkzeuge

- Krane
- Laufbühnen
- Drehscheiben
- Warenaufzüge
- Verlade-Rollwagen

Eisen- und Bronze-Giesserei

Nebenstehendes Bild: Pont Ch.  
Bessières, Lausanne.



Eiserne Brücken und  
Dach-Konstruktionen

- Réservoirs
- Dampfkessel
- Gasbehälter
- Rohrleitungen

Schleusen und Wehranlagen

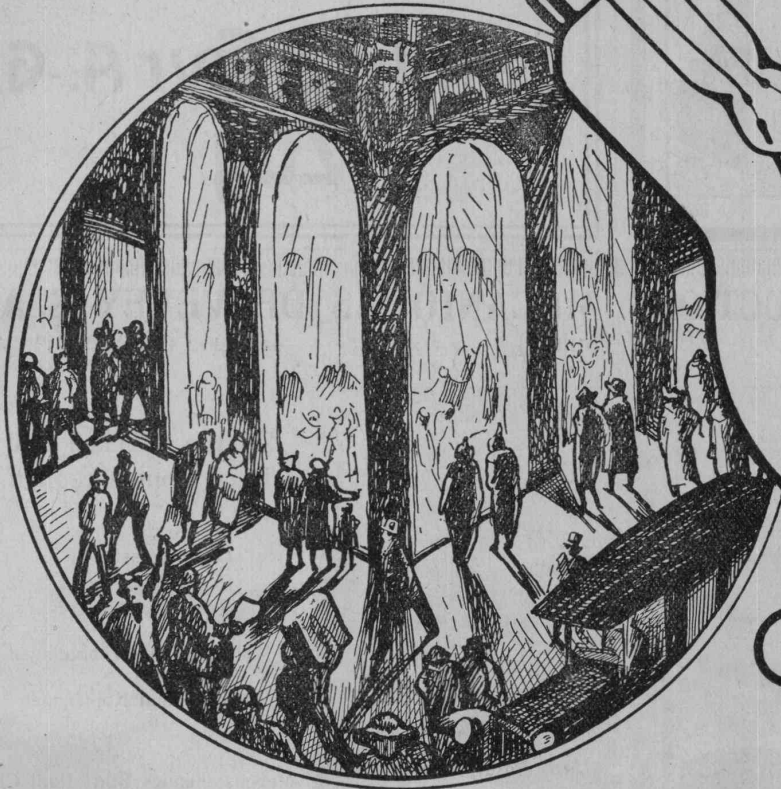
Weichen und Kreuzungen

Nebenstehendes Bild: Pont Ch.  
Bessières, Lausanne.



# Osram Mitra

für  
Schaufenster-  
Beleuchtung



OSRAM  
A.G.  
ZÜRICH