

Zeitschrift: Schweizerische Bauzeitung
Herausgeber: Verlags-AG der akademischen technischen Vereine
Band: 79/80 (1922)
Heft: 24

Werbung

Nutzungsbedingungen

Die ETH-Bibliothek ist die Anbieterin der digitalisierten Zeitschriften. Sie besitzt keine Urheberrechte an den Zeitschriften und ist nicht verantwortlich für deren Inhalte. Die Rechte liegen in der Regel bei den Herausgebern beziehungsweise den externen Rechteinhabern. [Siehe Rechtliche Hinweise.](#)

Conditions d'utilisation

L'ETH Library est le fournisseur des revues numérisées. Elle ne détient aucun droit d'auteur sur les revues et n'est pas responsable de leur contenu. En règle générale, les droits sont détenus par les éditeurs ou les détenteurs de droits externes. [Voir Informations légales.](#)

Terms of use

The ETH Library is the provider of the digitised journals. It does not own any copyrights to the journals and is not responsible for their content. The rights usually lie with the publishers or the external rights holders. [See Legal notice.](#)

Download PDF: 02.04.2025

ETH-Bibliothek Zürich, E-Periodica, <https://www.e-periodica.ch>

Schweizerische Bauzeitung

Abonnementspreis:

 Schweiz 40 Fr. jährlich
 Ausland 50 Fr. jährlich

Für Vereinsmitglieder:

 Schweiz 32 Fr. jährlich
 Ausland 40 Fr. jährlich
 sofern beim Herausgeber
 :: abonniert wird ::

WOCHENSCHRIFT
FÜR BAU-, VERKEHRS- UND MASCHINENTECHNIK

GEGRÜNDET VON A. WALDNER, ING. HERAUSGEBER A. JEGHER, ING., ZÜRICH

Verlag: A. & C. Jegher, Zürich — Kommissionsverlag: Rascher & Cie., Zürich und Leipzig

ORGAN

DES SCHWEIZ. ING.- & ARCHITEKTEN-VEREINS & DER GESELLSCHAFT EHEM. STUDIERENDER DER EIDG. TECHN. HOCHSCHULE.

Insertionspreis:

 4-gespalt. Colonelzeile od.
 deren Raum . 50 Cts.
 Haupttitelseite: 80 Cts.
 Alleinige Inseraten-An-
 nahme: Rudolf Mosse,
 Annoncen-Expedition,
 Zürich, Basel und deren
 Filialen und Agenturen

Unfallversicherung Winterthur

Einzel-Unfall-, Haftpflicht-, Reise-, Kollektiv-, Einbruch- und Kautions-Versicherungen.

 Auskunft und Prospekte durch die Direktion der Gesellschaft in Winterthur
 und die Generalagenturen, sowie die Vertreter an allen grösseren Orten.

EL. PAERLI & Co, BIEL-BIENNE

TELEPHON 315

ZENTRALHEIZUNGEN

TELEPHON 315

Sanitäre Anlagen — Acetylen-Apparatebau für autogene Schweissanlagen.

Löhle & Kern A.-G. für Eisenbau, Zürich

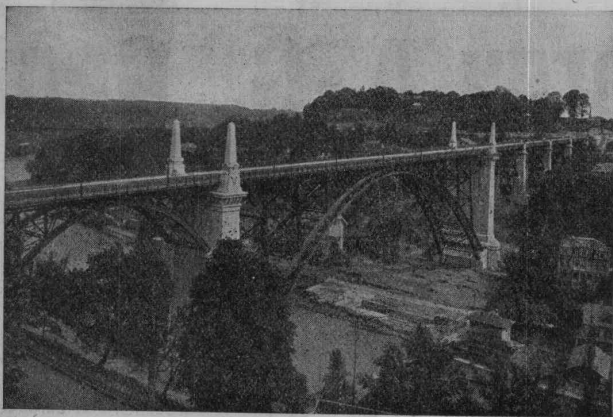
Entwurf und Ausführung von

Eisenkonstruktionen aller Art.

Kittlose Verglasungen

Pat. Nr. 87342

mit Bleibanden hydraulisch gepresst für Sheds und Oberlichter etc. Bleiröhren und Bleiprofile aller Art.

 Fabrikant **Jakob Scherrer**, Mech. Bauspenglerei, **Zürich 2**, Bleicherweg 26, Tel. S. 56.71


Kornhausbrücke in Bern, erbaut im Jahre 1898

A. G. der Maschinenfabrik von

Theodor Bell & Cie

Kriens-Luzern

Gegründet 1855

Eisenkonstruktionen

 Bahn- und Strassenbrücken, Rechen, Schützen
 Maste und Tragwerke für elektrische Leitungen
 Fabrikbauten, Werkstätten, Hallen, Reservoirs
 Kesselschmiedearbeiten aller Art.

Walo Bertschinger, Zürich

Hafnerstrasse 7

Spezialfirma für:

Geleisebau

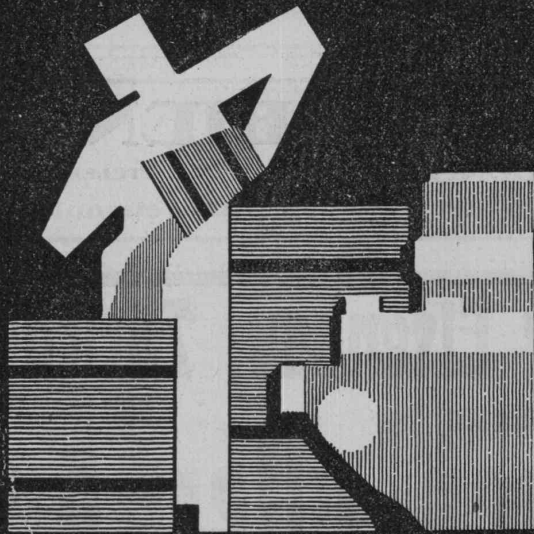
Ständiges grosses Lager in Normalbahn- und
Fabrikgeleisen, Weichen, Drehscheiben
Geleiseneubau, Unterhalt, Reparaturen
Geleisebauwerkstätte

Strassenbau

Asphalt und Teermakadam
Oberflächenteerungen
Strassenwalzen-Betrieb
Neuanlagen, Unterhalt

Verlangen Sie Kataloge und unverbindlichen Besuch.

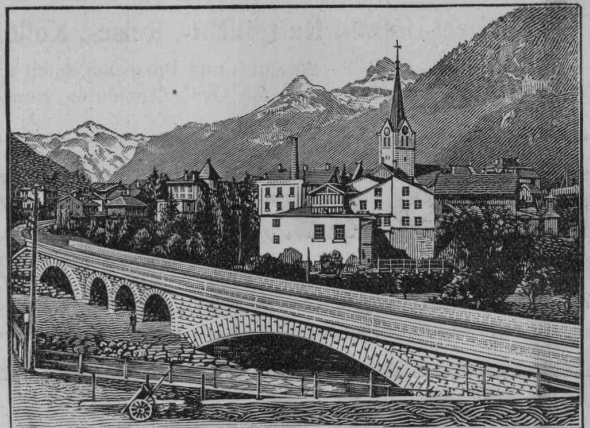
Wassermesser



BOPP & REUTHER
MANNHEIM - WALDHOF

Flügelrad-, Woltmann-, Volumen- und
Venturi-Systeme
Grossmesser für Wasser, Gas, Luft
Elektr. Fernregistrierung

Man verlange Druckschrift Nr. 33 Bl.



Eisenbahnbrücke ü. d. beiden Lintharme i. Schwanden

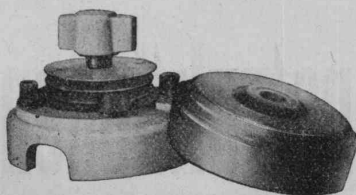
HEINRICH BRÄNDLI HORGEN

Asphalt-, Dachpappen- u. Holzzement-Fabrik

ASPHALT-ISOLIERPLATTEN
einfach und kombiniert für
wasserdichte Abdeckungen
ISOLIERGONDRON
Teleph. 38 : Telegr.: Heinrich Brändli, Horgen

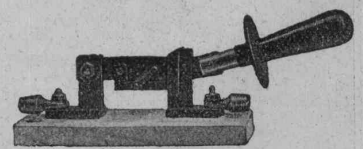
Appareillage Gardy A.-G., Genf

Telephon: Stand 26.26 — Telegramme: Ydrag, Genève



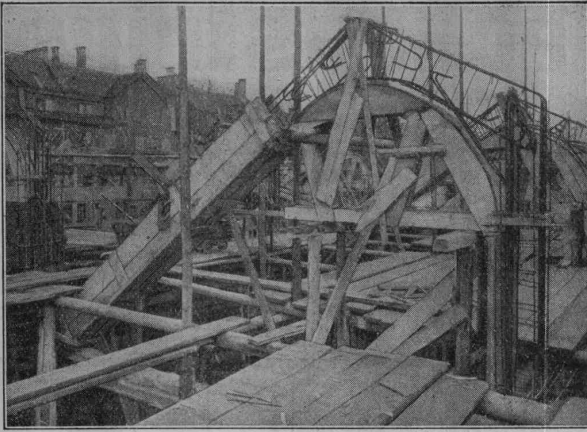
Ein-, zwei- und dreipolige Dreh-Russchalter,
Umschalter für alle wünschenswerten Schemas
250 und 500 Volt, 2 bis 15 Ampères

Apparate für Nieder-, Mittel- und Hoch-
Spannung
Lieferung vollständiger Schaltanlagen
Eigene Porzellan-Fabrikation
Eigenes Versuchslaboratorium bis
200 000 Volt



Mit Auskünften, Kostenanschlägen stehen wir
Interessenten gerne zur Verfügung

Hebel-Aus- und Um-Schalter, ein-, zwei-, drei-
und vierpolig in verschiedenen Ausführungen,
250 und 500 Volt, 25 bis 1000 Ampères



Shed-Konstruktionen einer Seidenfärberei in Zürich.

Terner & Chopard

Ingenieur-Bureau
Bahnhofstrasse 72 Zürich 1 Tel. Selnau 83.25

Armierter Beton

für Hochbauten, Brücken, Reservoirs, Silos, Fundationen
Wasserbauten.

Massivdecken nach eigenen, bewährten Systemen.

Spezialität: **Hetzer - Constructionen.**

Verlobte!!

Sie sparen Zeit und viel Geld

Möbel sind Vertrauenssache.

Es ist eine allgemein bekannte Tatsache, dass die Möbel-Pfister A. G. in Basel die beste und billigste Bezugsquelle ist. Die

Möbel-Pfister A. G. in Basel

offeriert Ihnen im Kauf alle volle Garantie, Bahnvergütung, Frankolieferung, diskrete Zahlungserleichterungen, grossen Barskonto. Verlangen Sie Prospekte (Preisliste angeben!) oder Reisendenbesuch.

Nur prima Schweizer-Fabrikat!



Peddig-Rohrmöbel, naturweiss oder in jeder beliebigen Nuance geräuchert
Wetterfeste Garten- u. Terrassen-Möbel
Korbwaren für die Industrie
Korbflaschen (Bonbonnen und Demyohns)

Cuenin-Hüni & Cie.

Korbwaren- und Rohrmöbel-Fabrik
Kirchberg (Kt. Bern).

Max Aebi

Diplom-Maschinen-Ingenieur E. T. H.

Tel. H. 4775. Briefadresse Postfach Bahnhof, Telegr.: Maxaebi, Zürich.

JNGENIEURBUREAU

Sämtl. Baumaschinen und Werkzeuge für Hoch- und Tiefbau, Luftseilbahnen, Elektro- hängebahnen, Transportanlagen, Expertisen, Gutachten - Vertretungen - Bauleitungen

ZÜRICH

ZENO DURRER

Parquetfabrik - Sägerei - Holzhandlung
GISWIL (Obwalden) Telefon Nr. 1
liefert sämtliche
Schnitt- und Hobelwaren - Bodenriemen
Kralentäfer.

Spezialität: **Parquetböden**

Jedes gewünschte Dessin nach Katalog oder Spezialzeichnung, fertig gelegt oder ungelegt. Prompte und reelle Bedienung. Billige Preise. Ia. Referenzen. -
Offerten oder mündliche Vorberatung für zweckmässige Ausführung kostenlos.

Gebrüder Rüttimann
Elektrische Unternehmungen

Zug -- Lausanne

Spezial-Geschäft für

FREILEITUNGEN

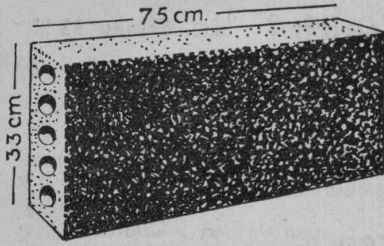
**Gut gelagerte,
längsgelochte**

la. Schlackensteine

in Dicken von 6, 8, 10, 12, 15 cm.

Vorzügliches Bauprodukt für Isolierungen, Zwischenwände,
Umfassungs- und Innenmauerwerk etc. etc.

4 Stück 1 m²



Bitten Offerten zu verlangen. Ständiges Dépôt **Hafen Riesbach-Zürich.**

Beton-Schleuderwerke A.-G. Schmerikon (ob. Zürichsee)

Der bewährte Glaserkitt.

**Leinölkitt
OMYA
gar. rein**

nur ächt mit dem Eindruck
dieser Marke in den Blech-
büchsen.
Allein hergestellt von
A.-G. der Öl-, Kitt- & Kreidewerke
vorm. Plüss-Stauffer, Zofingen.
Verkauf nur an Wiederverkäufer.



Drahtgeflecht - Drahtgewebe
Cinzäumungen, Gitter & Siebe
DRAHTWARENFABRIK ZÜRICH
BAUMER & CO
FROSCHAUGASSE 9 TELEPHON H.4915

Moderne INDUSTRIEBAUTEN

projektiert rasch und wirtschaftlich

H. KNOBEL, ZÜRICH 6
Weinbergstrasse 53a Telephon: Hottingen 20.48
INGENIEUR- U. ARCHITEKTUR-BUREAU

Anlagen für die gesamte Textil-Industrie
Elektrochemische und Chemische Industrie
Maschinen-, Uhren- und Papier-Fabrikation
Giessereien, Montagehallen, Wohlfahrtsgebäude

Projekte in Spezial-Konstruktionen
Keine Unternehmung.

Motorenfabrik
Schindler & Co.

Luzern

Telephon Nr. 7.12



Elektromotoren 0,1 bis 30 PS
Ventilatoren, Schaltkästen
Elektromagnete für die Industrie
Besondere Werkstätte
für eilige Reparaturen

Erfindungs-Patente
Marken-Muster-
& Modell-Schutz im In- u. Ausland
H. KIRCHHOFER vormals
Bourry-Séquin & Co., ZÜRICH
1880
Gegründet.

CENTRALHEIZUNGEN

WARMWASSER-VERSORGUNGEN ALLER SYSTEME

FILIALE CHUR
TEL. 160

JOH. MULLER

RÜTI (ZÜRICH)
TEL. 30



HASLER A. G., BERN

Automatische

Druckknopflinienwähler

mit Amtsanschluss

Einziges von der schweizerischen Telegraphenverwaltung
genehmigte Konstruktions.



Komplette Kohlen- und Koks-Förderanlagen für Gas- und Elektrizitäts-Werke

Generalvertretung für die Schweiz:
Fr. Waldherr, Zürich
Seefeldstr. 120.

J-Pohlig A-G-Cöln

Gelenkkettenfabrik A.-G. Luzern



Gall'sche Ketten Transmissionsketten Auto- u. Veloketten Kettenräder

G. Meidinger & C^{ie}, Basel

Hoch- und Niederdruck-

Zentrifugal-Ventilatoren

für alle Bedürfnisse der Industrie

Lüftungs-, Luftheizungs-, Trocknungs-Anlagen
Entstaubungs- und Spänetransport-Anlagen
Kupolofen-, Unterwind-, und Saugzuggebläse
elektr. Schmiede-Ventilatoren




J. Walser & Co. WINTERTHUR

**Industriebauten
Ofen-Anlagen**
FÜR ALLE ZWECKE & BRENNSTOFFE
Kesseleinmauerungen
Hochkamine
Bau- u. feuerfeste Materialien
PROJEKTE - EXPERTISEN

FERRUBRON
die altbewährte Rostschutzfarbe
(für alle Eisen- und Blech-Konstruktionen)
Sämtliche Lacke für das Baugewerbe
NAEGELY, ESCHMANN & CIE.
Lack- und Farben-Fabrik Oerlikon-Zürich

Scizzirpapiere
Paus-Detail
Detailzeichnen, hochtransp.
Pauspapiere, geölt und ölfrei
Zeichenpapiere, assortiert
Schöllershammerzeichen
in Bogen, für Geometer
Lichtpauspapiere
Millimeterzeichen- und
Millimeterpauspapiere in
Rollen u. Blocs, braun u. blau
liefert rasch und billig
Spezialgeschäft techn. Papiere
G. Suter - Glogg, Basel 7.

PATENT-ANWÄLTE
E. BLUM & C^o DIPL. INGENIEURE
GEGRÜNDET 1878 - ZÜRICH - BAHNHOFSTR. 74

Aktiengesellschaft Schweizerischer Kalkfabriken Zürich
umfassend die Fabriken:

Kalkwerk Schinznach-Bad Knoblauch	Ingenieur Borner & Cie., Wallenstadt	Hydraul. Kalk- u. Gipsfabrik Bärschwil
Hydraulische Kalkfabrik Holderbank	Cement- u. Kalkfabriken R. Vigier A.-G.	Gips-Union A.-G. Zürich
G. Spühler, Rekingen	Luterbach	Schweiz. Cementind.-Gesell., Heerbrugg
Kalk- u. Cementfabriken Beckenried A.-G.	Jura Cementfabriken Aarau	Vereinigte Cementfabriken Rozloch A.-G.
K. Hürlimann Söhne, Brunnen	Cement- und Kalkwerk Liesberg A.-G.	Gips- und Kalkwerke Konolfingen

empfiehlt den Konsumenten ihren
prima hydraulischen Kalk.
Verkaufsstelle: **E. G. Portland, Zürich.**
Telegr.-Adr.: Portland Zürich Bureau Seidengasse 9 Telephon Seltau 285

Submissions-Anzeiger

Termin	Auskunftstelle	Ort	Gegenstand
20. Juni	Gemeinderatskanzlei	Langnau a. A.	Div. Bauarbeiten an der Birwald-Bruggenmoosstrasse auf dem Albis.
22. "	A. Schmid	Niederurnen (Glar.)	Bau der Weissenbergstrasse Matt (Kt. Glarus).
22. "	Verwaltungsgeb. d. S. B. B.	Lausanne	Aufnahmsgebäude, Güterrampe u. a. m. in Ependes.
24. "	Hochbaubureau d. S. B. B.	Thun	Dachdecker- und Spenglerarbeiten der Lokomotivremise Thun.
30. "	Generaldirektion d. S. B. B.	Bern	Spengler- u. Dachdeckerarbeiten am Dienstgebäude d. Unterwerkes Vernayaz.
30. "	Werkstätte der S. B. B.	Biel	Aufstellung einer Krananlage (7 t) im Bahnhof Biel.

GESELLSCHAFT DER LUDW.VON ROLLSCHEN EISENWERKE
 · FILIALE: EISENWERK CLUS KT.SOLOTHURN ·



BENN-KUPPLUNG
 Patentiert in allen Industriestaaten.
 Durch langjährige Erfahrungen vervollkommnete Reibungskupplung.
 Vollständig geschlossen. Reibungsflächen scheibenförmig.
 Keine vorstehenden Teile.
 Zum Ein- oder Ausrücken bei jeder Kraft und Geschwindigkeit während des Betriebes

TRANSMISSIONEN
 Komplette Anlagen für alle Industriezweige.

Patent-LENIX-Getriebe.
 Ausführungsrecht für die Schweiz.

Benn-Kupplung, Typ NN,
 in Verbindung mit Riemenscheibe

Gleichrichter

vorteilhaftester Apparat zur Umwandlung von Wechselstrom in Gleichstrom 0,1 bis 50 kW. Für Batterieladung, Motorantrieb, Projektion. Erste Referenzen.

Dr. Ing. B. Schäfer, Baden (Aargau)

Trockene Gebäude, Keller Wohnungen etc. Patentamil. gesch. 12 Referenzen

LERINOL macht MÖRTEL wasserdicht

Man verlange Prospekte!

BOSSHARD-SUTER, Kilchberg-Zürich, Telef103 vorm. G.BOSSHARD, Generalvertr. Blaufahnenstr. 14 ZÜRICH

Bevor Sie sie abliefern, schützen Sie Ihre Fabrikate gegen Nässe, Rost



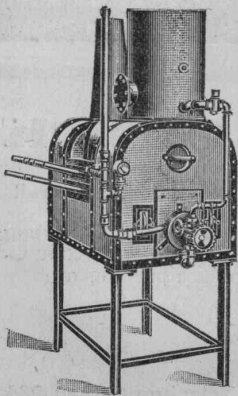
etc. durch Auslegen Ihrer Pack-Kisten mit unsern:

Ia. unbesandete Dachpappe in verschiedenen Stärken
 lieferbar in Rollen von 20 x 1 = 20 m²

Ia. Asphalt-impregniertes Packpapier
 lieferbar in Rollen von 20 x 1,30 = 26 m²

Wir liefern diese Isolier-Papiere billigst und halten solche stets auf Lager. Bei Bedarf bitten wir Sie höflich, bei uns gefl. Offerte einzuholen.

GYSEL & CIE., ASPHALTFABRIK KÄPFNACH HORGEN
 Telephone 24 Telegramme: Asphalt



Glüh- u. Schmiede-Oefen

mit Oelfeuerung zum Glühen von Gesteinsbohrern, Steinmeisseln etc.

Sehr grosse Leistung bei äusserst billigem Betrieb. Kurze Anheizdauer. Leicht transportabel. — Kein Verbrennen der Werkzeuge.

Oefen können jederzeit ohne Verbindlichkeit in meiner Werkstätte im Betriebe besichtigt werden. — Kataloge zur Verfügung.

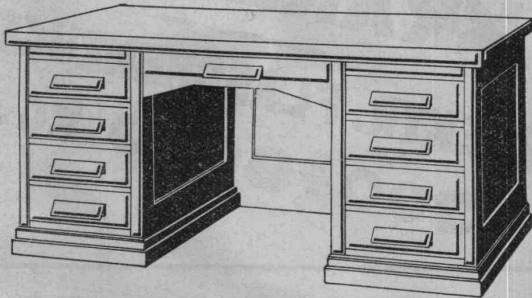
Ed. Straub, Industrieofenfabrik, Sulgen

SCHWEIZ.LINOLEUM



„HELVETIA MARKE“
 GRANIT - UNI - JASPE - KORK - INLAID
 Linoleum A.-G., Ciubiasco (Schweiz)

Stark herabgesetzte Preise



Anton Waltisbühl & C^o

Büro-Möbel-Fabrik
 Bahnhofstr. 46 — Zürich

Verlangen Sie, bitte, Katalog F 21

Lausanne
 1922

September
 9./24.



Drittes

Schweiz. Comptoir

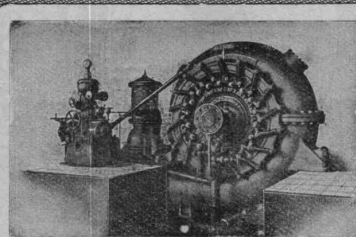
Nahrungsmittel - Landwirtschaft
Kanzlei: Rue Pichard 2 - LAUSANNE

LIEFERUNG
 VON

WASSERTURBINEN

NEUESTER
 KONSTRUKTION

PRÄZISIONS-
 GESCHWINDIGKEITS-
 REGULATOREN
 und DRUCKREGLER

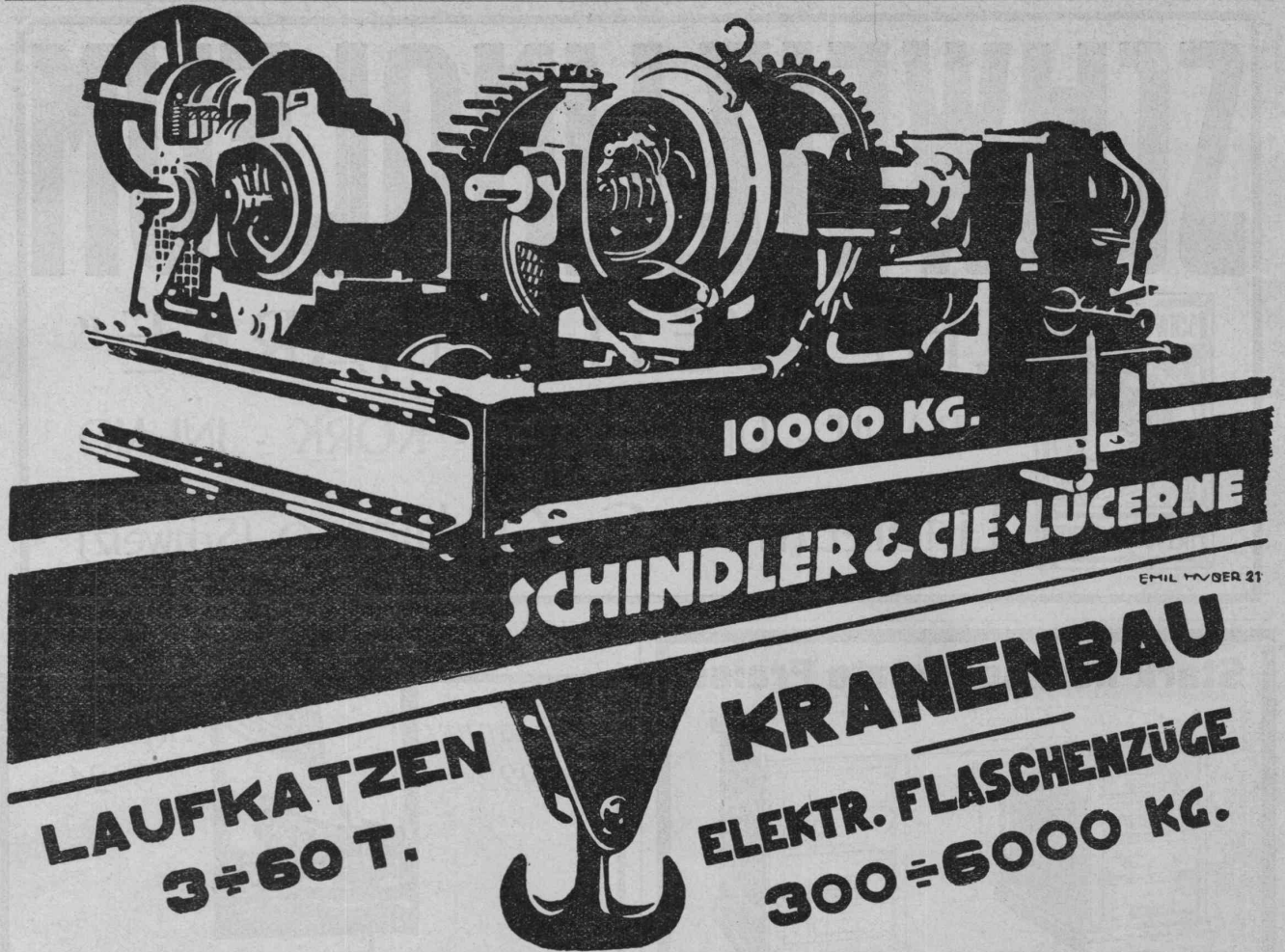


Francisturbine 7500 PS, Gefälle 140 mètres

ADRESSE:
 BUREAUX et ATELIERS
 109, ROUTE DE LYON
 Immeubles de l'ancienne Société
 PICCARD, PICTET & CIE.

ATELIERS DES CHARMILLES S.A.

SUISSE • GENÈVE • SUISSE



10000 KG.

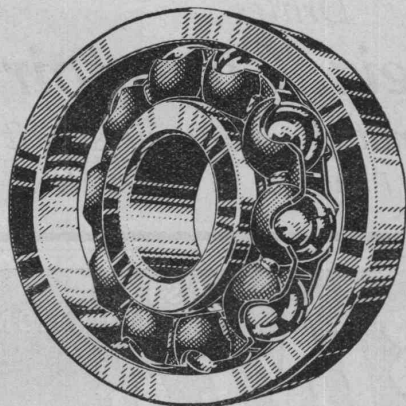
SCHINDLER & CIE. LÜCERNE

EMIL HYGER 21

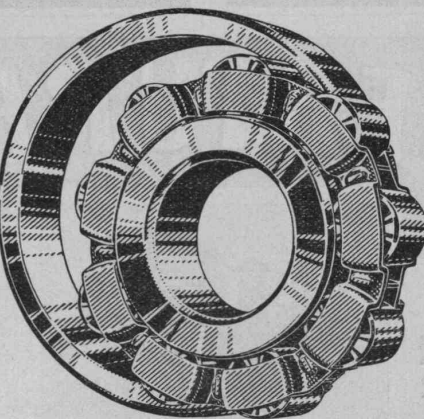
KRANENBAU

ELEKTR. FLASCHENZÜGE
300 ÷ 6000 KG.

LAUFKATZEN
3 ÷ 60 T.

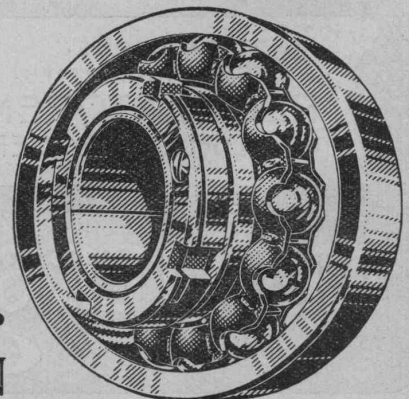


Einbau-Vorschläge
und Offerten
auf Wunsch.



Rollenlager für grösste Belastungen und Tourenzahlen

Kugellager mit klemmbarer Spannhülse



KUGELLAGERWERKE
J. SCHMID-ROOST A.-G.
OERLIKON