

Zeitschrift: Schweizerische Bauzeitung
Band: 79/80 (1922)
Heft: 1

Werbung

Nutzungsbedingungen

Die ETH-Bibliothek ist die Anbieterin der digitalisierten Zeitschriften. Sie besitzt keine Urheberrechte an den Zeitschriften und ist nicht verantwortlich für deren Inhalte. Die Rechte liegen in der Regel bei den Herausgebern beziehungsweise den externen Rechteinhabern. [Siehe Rechtliche Hinweise.](#)

Conditions d'utilisation

L'ETH Library est le fournisseur des revues numérisées. Elle ne détient aucun droit d'auteur sur les revues et n'est pas responsable de leur contenu. En règle générale, les droits sont détenus par les éditeurs ou les détenteurs de droits externes. [Voir Informations légales.](#)

Terms of use

The ETH Library is the provider of the digitised journals. It does not own any copyrights to the journals and is not responsible for their content. The rights usually lie with the publishers or the external rights holders. [See Legal notice.](#)

Download PDF: 08.11.2024

ETH-Bibliothek Zürich, E-Periodica, <https://www.e-periodica.ch>

Schweizerische Bauzeitung

Abonnementspreis:

Schweiz 40 Fr. jährlich
Ausland 50 Fr. jährlich

Für Vereinsmitglieder:

Schweiz 32 Fr. jährlich
Ausland 40 Fr. jährlich
sofern beim Herausgeber
abonniert wird

DES SCHWEIZ. ING.- & ARCHITEKTEN-VEREINS & DER GESELLSCHAFT EHEM. STUDIERENDER DER EIDG. TECHN. HOCHSCHULE.

WOCHENSCHRIFT

FÜR BAU-, VERKEHRS- UND MASCHINENTECHNIK

GEGRÜNDET VON A. WALDNER, ING. HERAUSGEBER A. JEGHER, ING., ZÜRICH

Verlag: A. & C. Jegher, Zürich — Kommissionsverlag: Rascher & Cie., Zürich und Leipzig

ORGAN

Insertionspreis:

4-gespalt. Colonelzeile od.
deren Raum . 50 Cts.
Haupttitelseite: 80 Cts.
Alleinige Inseraten-An-
nahme: Rudolf Mosse,
Annoncen-Expedition,
Zürich, Basel und deren
Filialen und Agenturen



Strebelwerk Zürich

Rämistrasse 5, Tel. Hottingen 49.33

Original-strebelkessel

tragen auf jedem Kesselgliede diese Schutzmarke.



Lichtpausen • Plandruck

in jeder beliebigen Ausführung liefern prompt und tadellos

Bern, A. Messerli's Erben, Zürich

S P O N A G E L & Co

ZÜRICH

Baumaterialien

FR. ERISMANN, Ingenieur, BAUGESCHÄFT

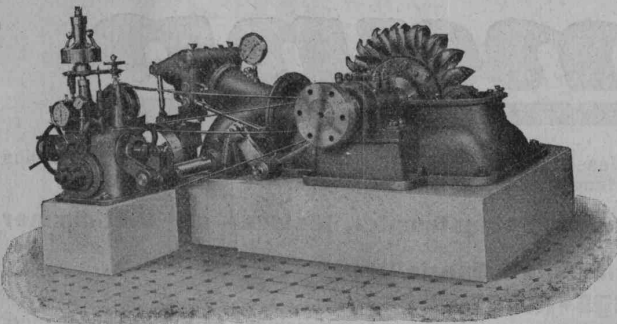
Ausführung von:

EISENBETONBAUTEN für HOCH- und TIEFBAU, SILO, LAGERHAUS- und KLÄRANLAGEN

Telephon 5. 748

Bleicherweg 36 Zürich 2

Telephon 5. 748



Pelton-turbine für 1500 PS Leistung bei 419 m Gefälle

A. G. der Maschinenfabrik von

Theodor Bell & Cie

Kriens-Luzern

Gegründet 1855

Wasserturbinen

Präzisionsregler — Wehranlagen — Rohrleitungen
Komplette hydraulische Anlagen — Moderne Ver-
suchsanlage für Turbinen und Regulatoren



Stockwerksaufbau einer Fabrik nach Hetzer'scher Bauart.

Terner & Chopard

Ingenieur-Bureau

Bahnhofstrasse 72 Zürich 1 Tel. Selnau 83.25

Armierter Beton

für Hochbauten, Brücken, Reservoirs, Silos, Fundationen
Wasserbauten.

Massivdecken nach eigenen, bewährten Systemen.

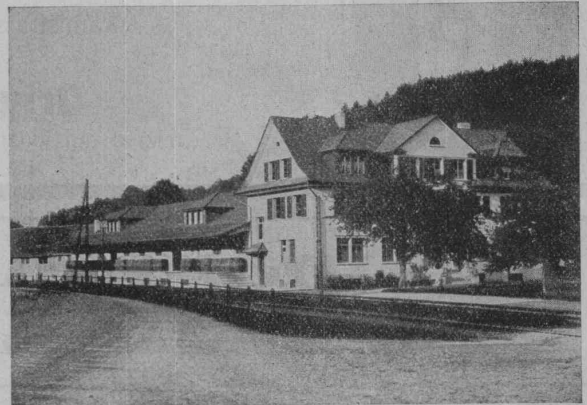
Spezialität: **Hetzer-Constructionen.**

VERLOBTE!

Die ideale und vorteilhafteste Bezugsquelle einfacher und vornehmer Qualitätsmöbel ist die

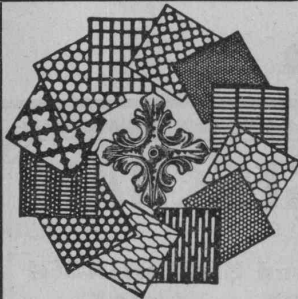
Möbel-Pfister
A.-G. in Basel
500 Musterzimmer

Nur prima
Schweizer-Fabrikat



Bureaux und Magazine bei Zürich.
Bedachung in Eternit-Schiefer, kupferbraun.

ETERNIT NIEDERURNEN



H. HEER & Co.
OLTEN

SPEZIALITÄT:
Gelochte und
gepresste Bleche



Flottmann

Unsere **Hammerbohrmaschine**, mit und ohne Wasserspülung auf Spannsäule oder Dreifussgestell, stellt das Neuste dar auf dem Gebiete der Pressluftgesteinbohrung. Verlangen Sie Offerten und Prospekte.

Unsere übrigen Fabrikate sind:

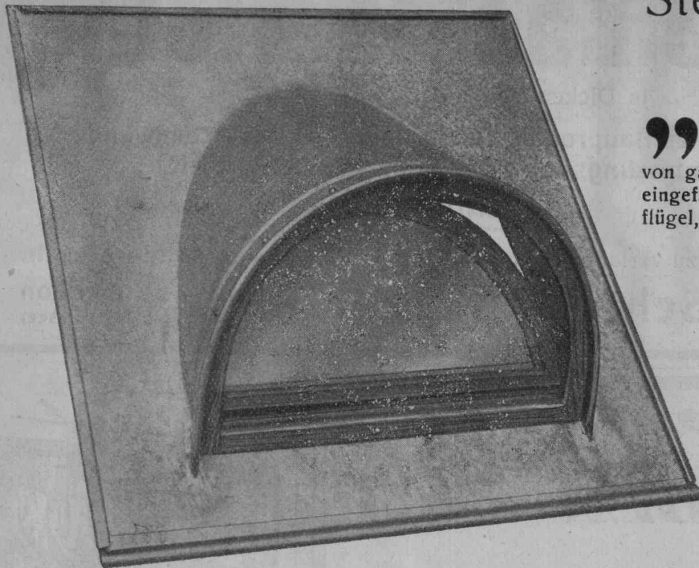
Luftkompressoren, Bohrhämmer, Schrämm-Maschinen, Betonstampfer, Meissel- und Niethämmer und alle Zubehörten.

**Komplette Pressluftanlagen als Spezialität.
Steinbearbeitungs-Maschinen.**

Vorführungs-Maschinen stehen zur Verfügung.

Vorführungs-Maschinen stehen zur Verfügung.

H. Flottmann & Cie., Renggerstrasse 86, Tel. Selnau 16.71, **Zürich.**
Telegramm-Adresse: Flottmann, Zürich.



Stehendes Bogendachfenster

„Favorit“ Neuheit

Mod. déposé

von galvanisiertem Eisenblech, rotbraun gestrichen, Gaube doppelt eingefalzt. Tablet **nahtlos** mit solidem Holzrahmen und Fensterflügel, gelb grundiert. Wird für jede beliebige Dachschräge, welche bei Bestellung anzugeben ist und in verschiedenen Grössen, passend für jede Ziegelbedachung und Eternit, hergestellt.

Unbegrenzte Haltbarkeit, da nicht rostend!
Gefälliges und dekoratives Aussehen.

Die **schönste** und zweckmässigste **Luft- und Lichtöffnung** für Estriche, Mansarden etc. etc.

Lichtweiten: 40/25 50/30 60/35 cm
Preise: 40.— 45.— 50.— Fr.

Albert Graf, Stein am Rhein

Fabrikation von Halbfabrikaten für
Bauspenglerei.

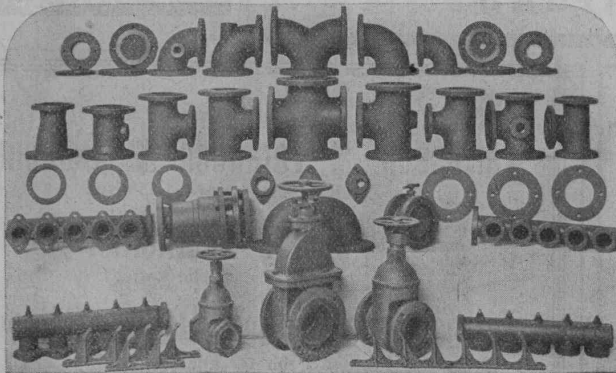


GESELLSCHAFT DER LUDW. VON ROLL'SCHEN EISENWERKE
· FILIALE: **EISENWERK CLUS** KT. SOLOTHURN ·



FORMSTÜCKE, FLANSCHEN und VENTILE

nach den Normalien des Verbandes deutscher Zentralheizungs-Industrieller, zu Leitungen aus schmiedeeisernen Röhren für



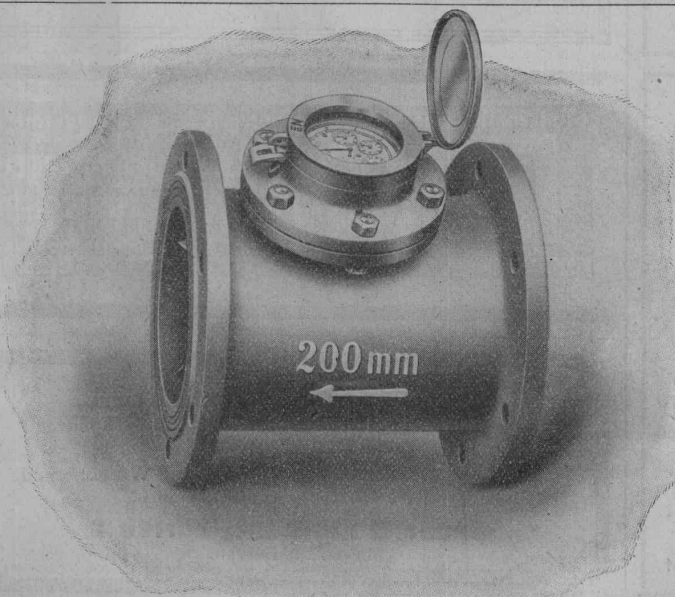
Zentralheizungen
Kühlanlagen
Dampfleitungen etc.

Die Formstücke haben gedrehte u. geböhrte Flanschen und sind auf 10 Atmosphären Wasserdruck probiert.

Lieferung ab Lager.

Zu beziehen durch die Installationsfirmen.

Man verlange Katalog.



Woltmann-Wassermesser

eignen sich hauptsächlich zum Messen grösserer Wassermengen; sie zeigen geringe Druckverluste bei grösster Durchlassfähigkeit; sind unempfindlich gegen mitgerissene Fremdkörper

Geringe Anschaffungskosten
Solide, zweckmässige Konstruktion

Offerten, Prospekte und kostenloser Ingenieurbesuch durch

Elster & Co.

Gas- und Wassermesserafabrik
Luzern

Eidg. Prüfamt Nr. 3

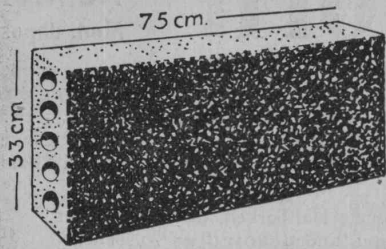
**Gut gelagerte,
längsgelochte**

la. Schlackensteine

in Dicken von 6, 8, 10, 12, 15 cm.

Vorzügliches Bauprodukt für Isolierungen, Zwischenwände,
Umfassungs- und Innenmauerwerk etc. etc.

4 Stück 1 m²



Bitten Offerten zu verlangen. Ständiges Dépôt **Hafen Riesbach-Zürich.**

Beton-Schleuderwerke A.-G. Schmerikon (ob. Zürichsee)

„THERMA“ A.-G. SCHWANDEN

liefert

Elektrische Kirchenheizungen

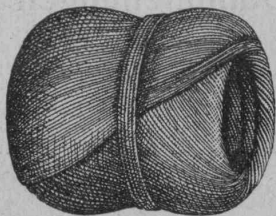
jeden Umfanges in vollendeten,
modernsten Konstruktionen

18 jährige Erfahrung



Meister & Co, Rüegsau (Bern)

(Gegründet 1869)



Fabrik von Bindfaden, Seilerwaren aller Art, Roll-
laden- und Jutegurten, Treibriemen und Transportgurten
Prompte und reelle Bedienung
Verlangen Sie Muster und Preise

Abdeckung von
Terrassen ■ **Veranden** ■ **Balkonen**
in Zement-Falzplatten auf V-eisen

Begehbare Oberlichter
in der Terrassenfläche verlegt

Terrassen, Veranden, Hallen, Balkone
mit begehbarer Glasfläche

E. Gresly, Solothurn

Baumaschinen

**Betonmischmaschinen
Kies- und Sand-Wasch-Maschinen
Dampf- und Motorstrassen-Walzen
Winden- und Aufzüge**

**Intern. Baumaschinen-Fabrik A.-G.
Neustadt a. d. Haardt (Rheinpfalz)**

Generalvertretung:
INGENIEURBUREAU

MAX AEBI

Dipl. Maschinen-Ingenieur E. T. H.

Telephon Hott. 47.75 **ZÜRICH** Postfach Bahnhof

Trackene Gebäude, Keller, Wohnungen etc. Patentfam. gesch. 12 Referenzen

LERINDOL

macht **MÖRTEL**
wasserdicht

Man verlange Prospekte!

BOSSHARD-SUTER, Kilchberg-Zürich, Telef. 103 vorm. G. BOSSHARD, Generalvertr. Blaufahnenstr. 14 ZÜRICH

Eisenbeton

Voranschläge — statische Berechnungen — Pläne,
Bauleitung, Expertisen.

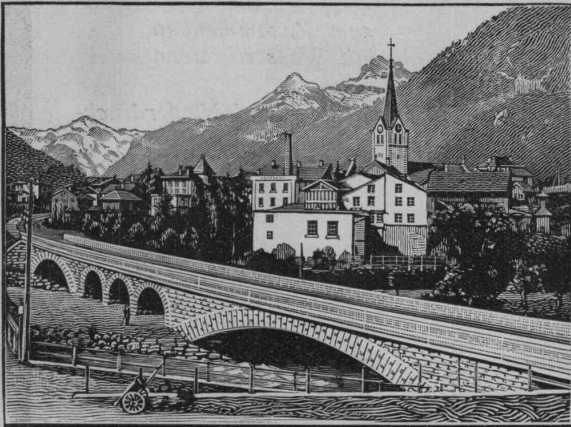
Lieferung salpeterfreie Hohlsteine, „Patent Wörner“ und
fertig bearbeiteter Rundeisen.

Bauer & Albrecht, Zürich 1
Ingenieur-Bureau.

Eisenkonstruktionen

Brücken, Hochbauten, Maste, Reservoirs, Krane, Blecharbeiten etc.

Wartmann, Vallette & Cie., Brugg (Filiale in Genf)



Eisenbahnbrücke ü. d. beiden Lintharme i. Schwanden

HEINRICH BRÄNDLI HORGEN

Asphalt-, Dachpappen- u. Holzzement-Fabrik

Sämtliche Teer- und Asphaltprodukte
Asphaltdachpappen
Holzzement und Klebemasse
Carbolineum

Trinidad-Goudron :: Teer- u. Stemmstricke
Teleph. 38 : Telegr.: Heinrich Brändli, Horgen

Drahtgeflecht - Drahtgewebe
Einzäumungen, Gitter & Siebe
DRAHTWARENFABRIK ZÜRICH
BAUMER & CO
FROSCHAUGASSE 9 TELEPHON H.4915

J. SCHMIDHEINY & Co.

HEERBRUGG (KANTON ST. GALLEN)

liefern **salpeterfrei**

Backsteine aller Arten, von grösster Druckfestigkeit. Festigkeit gemäss den Normalien des Schweiz, Ingenieur- u. Architekten-Vereins wird mindestens garantiert.

Poröse Platten für Scheidewände, Boden- und Wandbeläge. Sehr leichtes, nagelbares, vollständig schallsicheres Produkt. Bester und billigster Ersatz für Kork usw.

Decken-Hohlkörper System Simplex
Bedachungs-Materialien System Pfeifer naturrot und engobiert

Referenzen, Muster und Prüfungsatteste stehen zur Verfügung.

Telephon Nr. 24

Gegründet 1851.

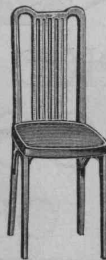
Telegr.: Asphalt, Horgen

GYSEL & CIE.
ASPHALTFABRIK KÄPFNACH
HOLZCEMENT - DACHPAPPEN - ISOLIERMITTEL
HORGEN

FALZBAUPAPPE
ASPHALT-ARBEITEN
FLACHE BEDACHUNGEN
WASSERDICHTHE ISOLIERUNGEN

GEORG STREIFF & Co.
WINTERTHUR
u.
ZUERICH
SPEZIALGESCHÄFT
FÜR KERAMISCHE
BODEN- u. WANDBELÄGE

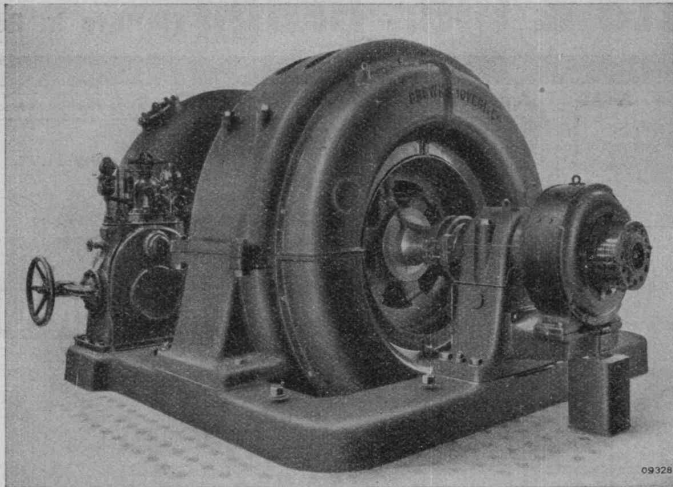
A.-G. Möbelfabrik Horgen-Glarus
in Horgen



Bestuhlungen

von Restaurants, Konzertsälen, Kinos
Theater etc.

B B C



Dreiphasen-Generator für das Kubelwerk der St. Gallisch-Appenzellischen Kraftwerke A.-G. 4000 kVA, $\cos \varphi = 0.7$, 10500 V, Frequenz 50, Drehzahl 500

Generatoren
für Wechselstrom und Gleichstrom

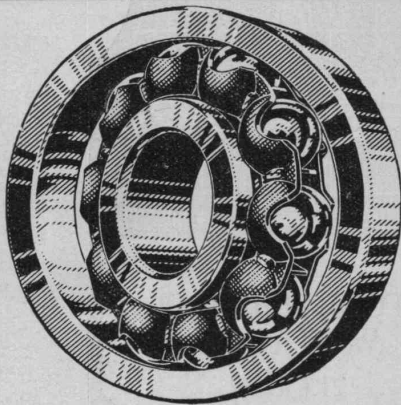
zum Zusammenbau
mit Wasserturbinen

in Hochdruck- und Niederdruck-
Wasserkraftwerken

Transformatoren

Schaltanlagen

A.G. BROWN, BOVERI & C^{IE} BADEN (SCHWEIZ)
Verkaufsbureaux: Baden, Basel, Bern, Lausanne

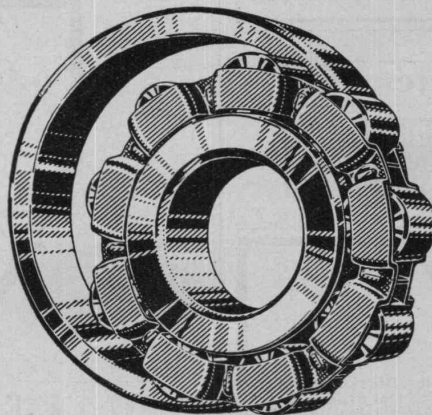


Einbau-Vorschläge
und Offerten
auf Wunsch.

Kugellager
Rollenlager

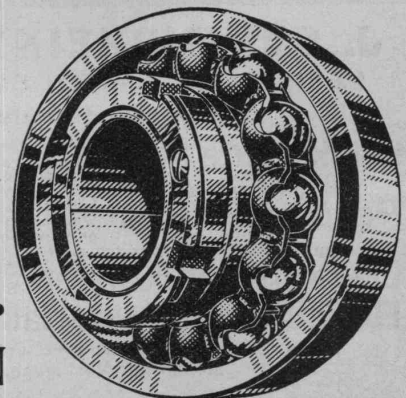
S R O

Kugellager mit Selbsteinstellung



Rollenlager für grösste Be-
lastungen und Tourenzahlen

Kugellager mit klemmbarer
Spannhülse



KUGELLAGERWERKE
J. SCHMID-ROOST A.-G.
OERLIKON