

**Zeitschrift:** Schweizerische Bauzeitung  
**Herausgeber:** Verlags-AG der akademischen technischen Vereine  
**Band:** 79/80 (1922)  
**Heft:** 4

## **Werbung**

### **Nutzungsbedingungen**

Die ETH-Bibliothek ist die Anbieterin der digitalisierten Zeitschriften. Sie besitzt keine Urheberrechte an den Zeitschriften und ist nicht verantwortlich für deren Inhalte. Die Rechte liegen in der Regel bei den Herausgebern beziehungsweise den externen Rechteinhabern. [Siehe Rechtliche Hinweise.](#)

### **Conditions d'utilisation**

L'ETH Library est le fournisseur des revues numérisées. Elle ne détient aucun droit d'auteur sur les revues et n'est pas responsable de leur contenu. En règle générale, les droits sont détenus par les éditeurs ou les détenteurs de droits externes. [Voir Informations légales.](#)

### **Terms of use**

The ETH Library is the provider of the digitised journals. It does not own any copyrights to the journals and is not responsible for their content. The rights usually lie with the publishers or the external rights holders. [See Legal notice.](#)

**Download PDF:** 15.03.2025

**ETH-Bibliothek Zürich, E-Periodica, <https://www.e-periodica.ch>**

# Schweizerische Bauzeitung

**Abonnementspreis:**

Schweiz 40 Fr. jährlich  
Ausland 50 Fr. jährlich

**Für Vereinsmitglieder:**

Schweiz 32 Fr. jährlich  
Ausland 40 Fr. jährlich  
sofern beim Herausgeber  
abonniert wird

**WOCHENSCHRIFT**

**FÜR BAU-, VERKEHRS- UND MASCHINENTECHNIK**

GEGRÜNDET VON A. WALDNER, ING. HERAUSGEBER A. JEGHER, ING., ZÜRICH

Verlag: A. & C. Jegher, Zürich — Kommissionsverlag: Rascher & Cie., Zürich und Leipzig

**ORGAN**

**Insertionspreis:**

4-gespalt. Coloneizelle od.  
deren Raum . 50 Cts.  
Haupttitelseite: 80 Cts.  
Alleinige Inseraten-An-  
nahme: Rudolf Mosse,  
Annoncen-Expedition,  
Zürich, Basel und deren  
Filialen und Agenturen

DES SCHWEIZ. ING.- & ARCHITEKTEN-VEREINS & DER GESELLSCHAFT EHEM. STUDIERENDER DER EIDG. TECHN. HOCHSCHULE,



## Motorwagen-Fabrik BERNA A.-G., Olten

Lastwagen, 2 bis 5 Tonnen  
Universal-Motorkipper  
Strassenspreng-Wagen  
Automobil-Feuerspritzen  
Traktoren, Omnibusse, Anhänger



## Kittlose Verglasungen

**Pat. Nr. 87342**

mit Bleibanden hydraulisch gepresst für Sheds und Oberlichter etc. Bleiröhren und Bleiprofile aller Art.

Fabrikant **Jakob Scherrer**, Mech. Bauspenglerei, **Zürich 2**, Bleicherweg 26, Tel. S. 56.71

## "STA" Band-Schleifmaschinen

gewährleisten: höchste Leistung — Sparsamsten Betrieb — Hervorragende Arbeit



Bahnhofstr. 110 **ZÜRICH** Fabrik i. Krauenfeld




## Strebekessel Zürich

Rämistrasse 5, Tel. Hottingen 49.33

**Original-Strebekessel**  
tragen auf jedem Kesselgliede diese Schutzmarke.



# OTIS-AUFZÜGE

130 000 ANLAGEN AUSGEFÜHRT, DAVON IN EUROPA ÜBER 30 000

OTIS-AUFZUGSWERKE, FABRIK WÄDENSWIL.

# Walo Bertschinger, Zürich

Hafnerstrasse 7

Spezialfirma für:

## Geleisebau

Ständiges grosses Lager in Normalbahn- und Fabrikgeleisen, Weichen, Drehscheiben  
Geleise Neubau, Unterhalt, Reparaturen  
Geleisebauwerkstätte

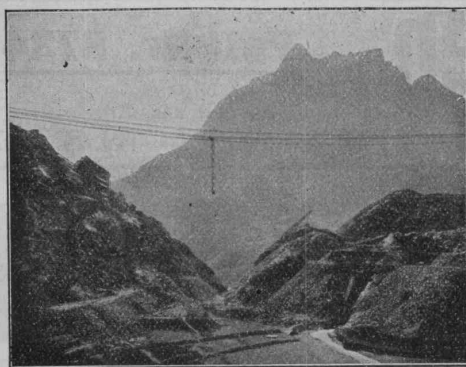
## Strassenbau

Asphalt und Teermakadam  
Oberflächenteerungen  
Strassenwalzen-Betrieb  
Neuanlagen, Unterhalt

Verlangen Sie Kataloge und unverbindlichen Besuch.

# Plan-Kopien | Lichtpaus-

aller Art  
Paus- und Detail-Papiere und -Apparate.  
ED. AERNI-LEUCH, BERN.



Radial fahrbarer Kabelkran, 5,5 Tonnen Tragkraft, ca. 410 Meter Spannweite, zum Bau der Staumauer des Kraftwerkes Barberine (Wallis)

Beim Bau von  
**Staumauern, Brücken u. Schleusen**

bei der Ausbeutung von  
**Steinbrüchen**

zur Bedienung von  
**grossen Lagerplätzen etc.**

finden feststehende, radial oder parallel fahrbare

## Kabelkrane Bleichert

weitgehendste Verwendung. Ca. 250 Anlagen erstellt.

**Robert Aebi & Cie. A. Werdmühle- G. platz 2 Zürich 1**

Vertreter der Firma **Adolf Bleichert & Co., Leipzig-Gohlis.**  
**Drahtseilbahnen, Elektrohängebahnen, Transportanlagen.**

# SCHWEIZ LINOLEUM



„HELVETIA MARKE“

GRANIT - UNI - JASPE - KORK - INLAID

Linoleum A.-G., Giubiasco (Schweiz)

# MANNESMANNRÖHREN - WERKE DÜSSELDORF



Ausgeführte und im Bau befindliche Turbinenleitungen:  
Heidsee Werk — Klosters Küblis — Davos Klosters.

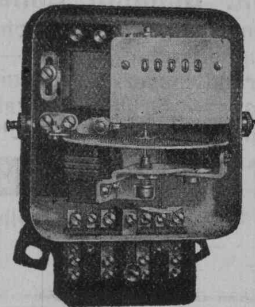


## Rohre für Turbinenleitungen

Vertreter für die Schweiz: ERNST DEFFNER, ZÜRICH, Frohburgstrasse Nr. 54

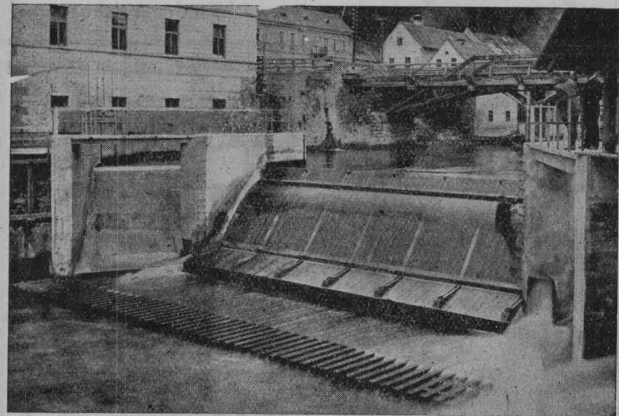
### Elektrizitätszähler

Zeit- und Sperrschalter  
Ferraris-Wattmeter  
Schaltuhren



Verlangen Sie unsere  
technischen Beschreibungen

**Landis & Gyr A.-G.**  
**Zug**



Dachwehr in der Müz der Kabelwerke Felten & Guillaume, Bruck a. d. Mur.

### Hydraul. Dachwehre

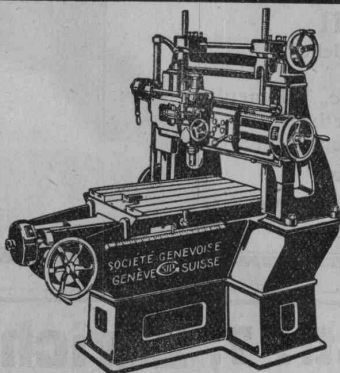
in grössten Abmessungen mühelos bedienbar, be-  
währt auch bei starkem Eis- u. Geschiebegang.

### Automatische Saugüberfälle

einfacher Bauart, bester Wirkung, projektiert u. erstellt

### Ingenieurbureau Huber & Lutz

Zürich Stampfenbachstrasse 75



Der Selbstkostenpreis Ihrer

## Bohrlehren

wird um **80%** reduziert und ihre Präzision bis auf **etliche 1000<sup>stel</sup> mm** garantiert wenn auf unserer **Hochpräzision-Bohr- und Ausbohr-Spezial-Maschine** verarbeitet.

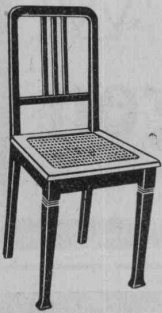
Lieferbar in } Nr. 1 80x80 mm Hub, Nr. 2 200x200 mm Hub,  
4 Modellen } Nr. 4 400x600 mm Hub, Nr. 5 600x800 mm Hub.

Verlangen Sie Kataloge und Preise von der

**Société Genevoise d'Instruments de Physique, Genève.**

# LICHTPAUSPAPIERE

für alle Verfahren, liefern am vorteilhaftesten, jederzeit frisch

**Bern, A. Messerli's Erben, Zürich**


## Stuhl-, Tisch- und Kleinmöbel-Fabrik Dietiker & Co., Stein a. Rh.

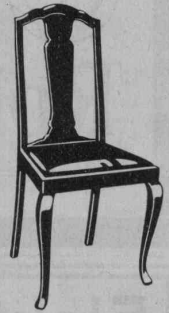
Gegründet 1873 □ Telephon 36 □ Telegr.-Adr.: Sesselfabrik Steinheim

### Vorteilhafteste Bezugsquelle

für gesägte, einfache und moderne Haus- und Wirtschaftsstühle, sowie Zimmer- und Auszugtische

Lieferung nur an Wiederverkäufer

Kataloge und Preisliste zu Diensten



## Wörner-Steine

Beste und **billigste** Isolierdecke.  
Garantiert salpeterfrei.

## Bauer & Albrecht

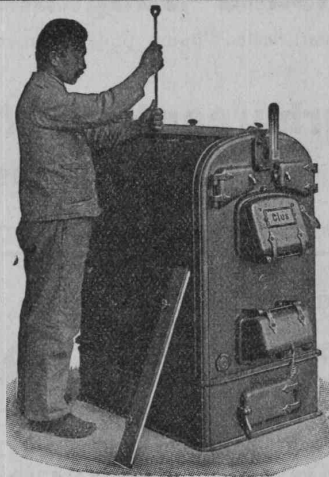
Maneggplatz 3 ZÜRICH Tel. Sel. 8078

## Tiefbohrungen

Bohr- und Schacht-Sondierungen  
Rohrbrunnen-Anlagen — Schacht- und  
Sammel-Brunnen jeder Grösse — Komplett  
Quell- u. Grundwasser-Versorgungs-Anlagen  
— Stollenbau — Grundwasserabsenkungen  
— Fundationen jeder Art für Hoch- u. Tiefbau

## J. STRIKER, BERN

Belpstr. 41 — Telephon-Nr. Bollwerk 59.63


**GESELLSCHAFT DER LUDW. VON ROLL'SCHEN EISENWERKE**  
**FILIALE: EISENWERK CLUS KT. SOLOTHURN**


## Cluser Heizkessel

für Warmwasser- und Niederdruck-Dampfheizung, sowie für  
gewerbliche Anlagen.Bewährtes System. Einfache Bauart und Aufstellung.  
Bequeme Reinigung während dem Betriebe.  
Über 11 000 Cluser-Kessel im Betriebe.

### Radiatoren

nach verschiedenen Modellen.

Rippenheizröhren, Luftheizapparate, Wärmeplatten,  
Wärmeschränke, Wärmetische,  
Formstücke, Flanschen und Ventile etc. etc.

Lieferung ab Vorrat.

Zu beziehen durch die Installationsfirmen.

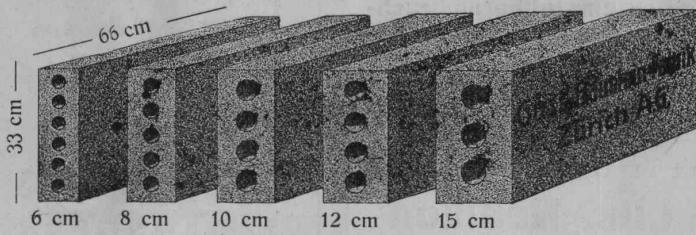
## Asphalt-Emulsion A.-G., Hafnerstr. 7, Zürich

Spezialfirma für Asphaltarbeiten

Mammut-Isolationen — Asphalt-Emulsion und Eweol-Anstriche — Porolyth-Mörtelzusatz — Gussasphalt

# Längsgelochte Schlackensteine

(Eingetragene Marke)



Anerkannt  
 vorzügliches Baumaterial für alle Arten Hoch-  
 bauten, insbesondere für **Zwischenwände,**  
 und **Hintermauerungssteine.**  
 Für **Fassadenmauerwerk Spezialsteine.**

Verkauf direkt durch uns.

## Guss - Baustein - Fabrik Zürich A. G., Zürich.



Eisenbahnbrücke ü. d. beiden Lintharme i. Schwanden

### HEINRICH BRÄNDLI HORGEN

Asphalt-, Dachpappen- u. Holzzement-Fabrik

Sämtliche Teer- und Asphaltprodukte

Asphaltdachpappen

Holzzement und Klebemasse

Carbolineum

Trinidad-Goudron :: Teer- u. Stemmstricke

Teleph. 38 : Telegr.: Heinrich Brändli, Horgen



Stets löscherbereit  
 leicht zu handhaben  
 langjährig haltbar

Rund 2 Millionen Apparate im Gebrauch

Mehr als 60 000 Brände mit **Minimax** gelöscht

Verlangen Sie Prospekt Nr. 5

**Minimax-Gesellschaft**  
Zürich 8, Seehofstr. 4

## Terrasit

der wetterfeste Naturstein

## Edel-Putz

hat sich als Schweizer-Produkt seit 1913 glänzend bewährt

Alleinfabrikant

**Hans Zimmerli**

Mineral-Mahlwerke, Zürich 4

## Stüdeli & Co.

Solothurn

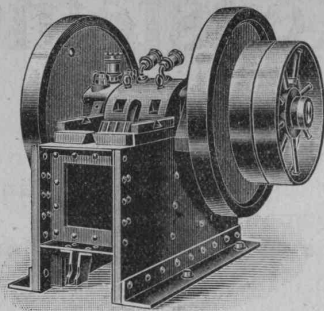
Bau-Unternehmung

Hoch- und Tiefbau

**Kunststeine aller Imitationen**

Zementrohre aller Dimensionen  
Konstruktionen in armiertem Eisenbeton

Telephon 119.

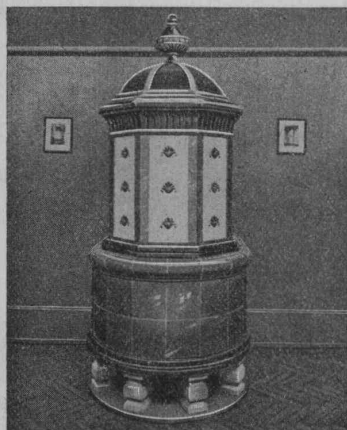


Ia. Referenzen

# Steinbrecher

la Maschinen, mit selbsteinstellbaren Bruch-  
sicherheitsplatten, die jeden Bruch vollstän-  
dig ausschliessen,  
stationär, fahrbar und Selbstfahrer  
mit oder ohne Motor, von 20 bis 60 m<sup>3</sup> Tagesleistung  
sofort ab Lager,

in Kauf und Miete  
**J. Brun & Cie., Nebikon**  
(Luzern)



# Kachelöfen

— in jeder Ausführung —

Kamine  
Wandbrunnen  
Baukeramik

**Ofenfabrik Kohler A. G.**  
Mett bei Biel

Zu beziehen durch die Hafnermeister.

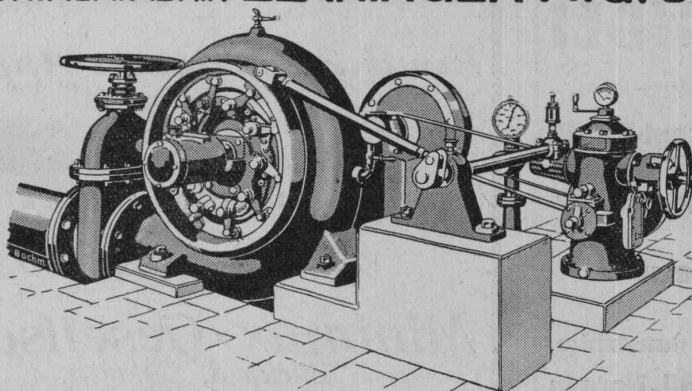


**BAG**  
**TURGI**  
Depôts  
Zürich Kasparestrasse  
Paris 39. Quai Bourbon



**KITTLLOSE**  
**GLASDÄCHER**  
System Zimmermann  
**WALTHER & MÜLLER**  
- BERN -

## MASCHINENFABRIK BENNINGER A.G. UZWIL.



**WASSERTURBINEN — REGULATOREN**

# FERRUBRON

die altbewährte Rostschutzfarbe  
(für alle Eisen- und Blech-Konstruktionen)

Sämtliche Lacke für das Baugewerbe

**NAEGELY, ESCHMANN & CIE.**

Lack- und Farben-Fabrik Oerlikon-Zürich



**EISENBETON**  
PFOSTEN-BRETT- u. BORDÜREN  
COUCHEN- u. PALIERWÄNDE  
SCHALUNGSLOSE DECKEN

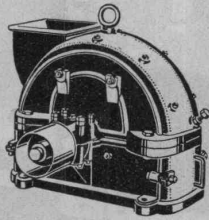
## Gelenkkettenfabrik

A.-G.  
Luzern

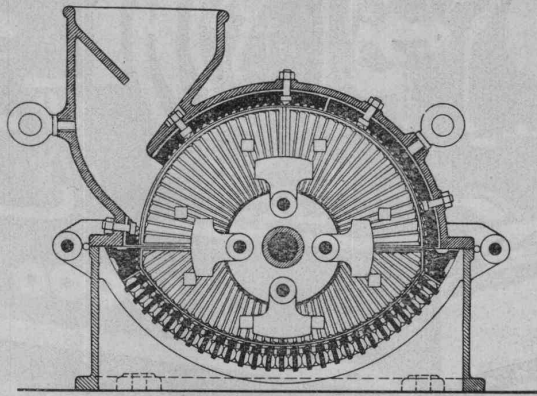


Gall'sche Ketten  
Transmissionsketten  
Auto- u. Veloketten  
Kettenräder

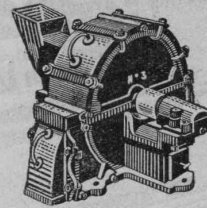
# U. AMMANN, MASCHINENFABRIK A.-G. LANGENTHAL



Hammermühle



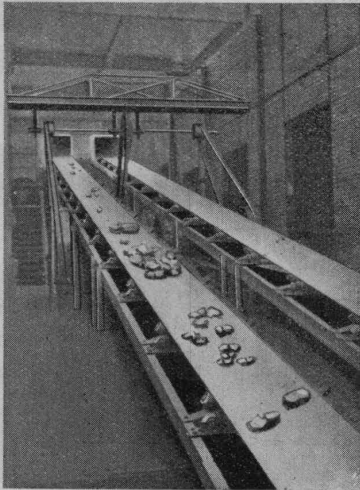
Querschnitt der Hammermühle



Sandmühle

**Erste Spezialfabrik für Stein-Zerkleinerungs-Maschinen und Mühlen**

## Förder-Anlagen



## MEISTER & Cie.

Rüegsau (Bern)

### TRANSPORTBÄNDER

in allen Breiten für Kohlen, Sand, Backsteine etc.

Verlangen Sie Muster und Preise

### BIENE A. G., WINIKON (Luzern)

Abteilung: Kunstholz-Marmorwerke  
Telephon 21

Empfiehl sich zur Ausführung von  
**Kunstholz-Marmor, Böden und Wand-  
beläge, sowie Treppentritte nach neu-  
estem Panzerverfahren.**

Auf jeden ausgelaufenen Boden, wie Treppe verlegbar. Feuer-  
sicher, fugen- und rissfrei, fusswarm, schalldicht und fäulnis-  
sicher. Marmorierungen nach jeder architektonischen Zeich-  
nung und Farbe. **Man verlange Offerte oder Vorsprache.**  
Auf allen grössern Plätzen Vertreter gesucht.

### Drahtgeflecht - Drahtgewebe

Einzäumungen, Gitter & Siebe

**DRAHTWARENFABRIK ZÜRICH**  
**BAUMER & CO**

FROSCHAUGASSE 9 TELEPHON H.4915

## Patentanwälts-Bureau E. BLUM & Co., Bahnhof- str. 74 ZÜRICH 1

### Patentverkauf oder Lizenzabgabe

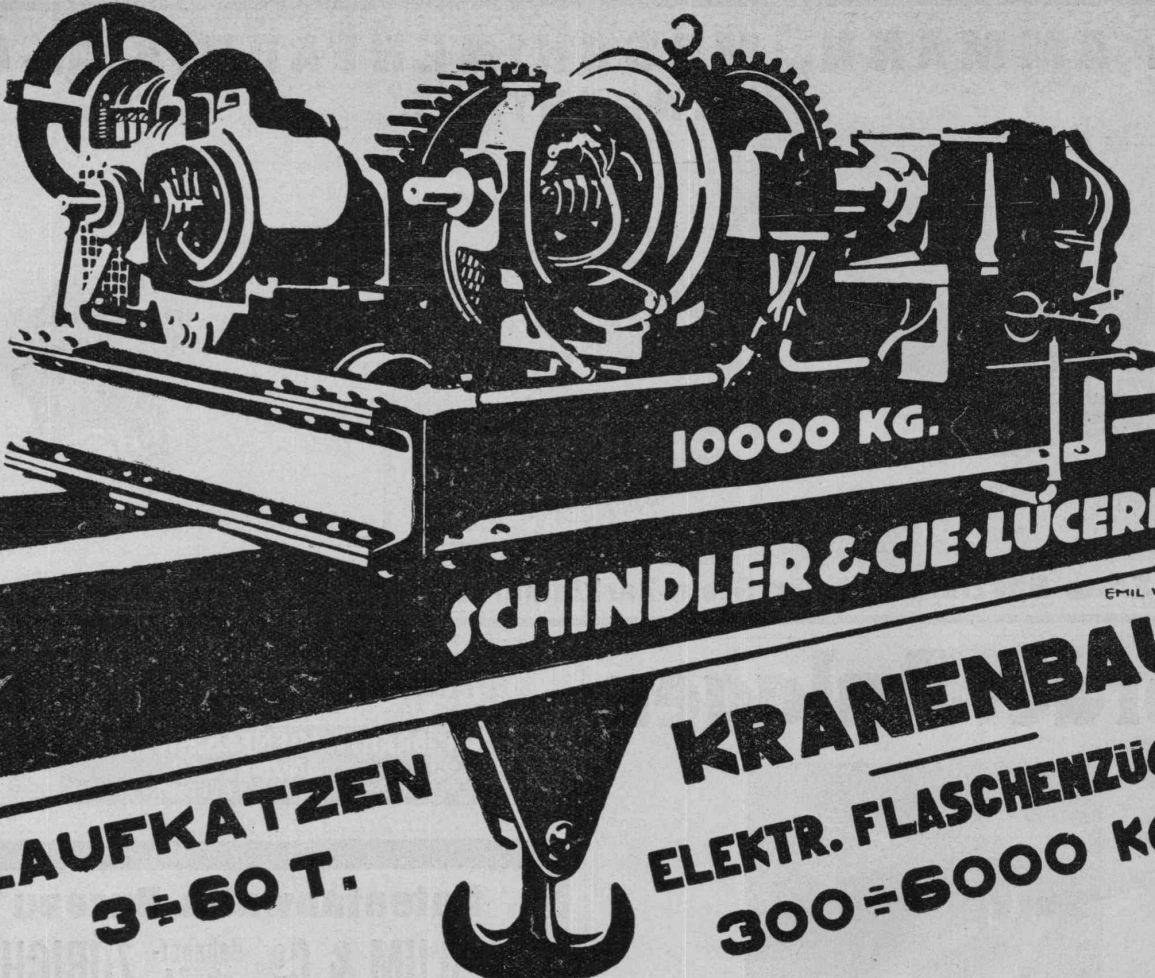
Die Inhaber der Schweizerpatente:

- Nr. 50535, Vorrichtung zum Verdampfen bezw. Kon-  
zentrieren von Flüssigkeiten;
- Nr. 59233, Mit Elektromotor vereinigte Pumpe;
- Nr. 64043, Verfahren und Vorrichtung zum Formen von  
Blech zu einem ausgebauchten Fassmantel;
- Nr. 64426, Ofen zur Herstellung von Ziegeln, Ton-  
waren und ähnlichen Waren;
- Nr. 81203, Galvanisches Primärelement mit unverän-  
derlichem Elektrolyten;
- Nr. 81633, Massatz zum Messen und Prüfen von  
Winkeln;
- Nr. 84806, Grue automobile;
- Nr. 84973, Véhicule automobile portant une grue;
- Nr. 85050, Zum Reinigen von Rosten und mit Kes-  
selstein belegten Flüssigkeitsbehältern die-  
nende Vorrichtung;
- Nr. 94838, Métier circulaire à navette commandée  
magnétiquement;

wünschen mit schweizerischen Fabrikanten in Ver-  
bindung zu treten, behufs Verkaufs der Patente, be-  
ziehungsweise Abgabe der Lizenz für die Schweiz,  
zwecks Fabrikation der Patentgegenstände i. d. Schweiz.  
Reflektanten belieben sich um weitere Auskunft zu  
wenden an das

**Patentanwälts - Bureau**  
**E. BLUM & Co.,** Bahnhofstr. 74  
Zürich 1.





10000 KG.

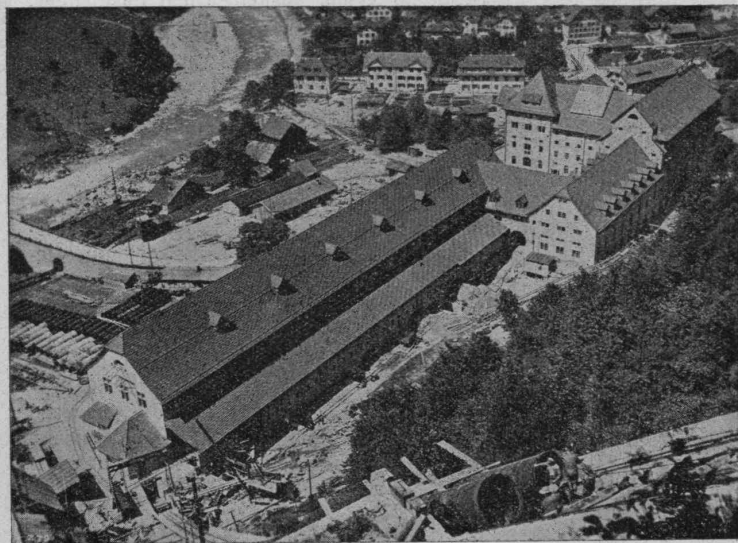
**SCHINDLER & CIE. LÜCERNE**

EMIL WYDER 21

**LAUFKATZEN**  
3 ÷ 60 T.

**KRANENBAU**  
ELEKTR. FLASCHENZÜGE  
300 ÷ 6000 KG.

**Ed. Züblin & C<sup>ie</sup> A.-G., Zürich-Basel**  
Ingenieurbureau und Bauunternehmung



Zentrale des Kraftwerkes Amsteg der S. B. B.

**Projektierung u. Ausführung  
von Hoch- und Tiefbauten**

Spezialitäten:

- Eisenbetonpfahlrammungen
- Brücken in Beton und Eisenbeton
- Silos und Lagerhäuser
- Kläranlagen-System Züblin
- Wasserbauten und Fundationen
- Tiefbohrungen