

Zeitschrift: Schweizerische Bauzeitung
Herausgeber: Verlags-AG der akademischen technischen Vereine
Band: 79/80 (1922)
Heft: 8

Werbung

Nutzungsbedingungen

Die ETH-Bibliothek ist die Anbieterin der digitalisierten Zeitschriften. Sie besitzt keine Urheberrechte an den Zeitschriften und ist nicht verantwortlich für deren Inhalte. Die Rechte liegen in der Regel bei den Herausgebern beziehungsweise den externen Rechteinhabern. [Siehe Rechtliche Hinweise.](#)

Conditions d'utilisation

L'ETH Library est le fournisseur des revues numérisées. Elle ne détient aucun droit d'auteur sur les revues et n'est pas responsable de leur contenu. En règle générale, les droits sont détenus par les éditeurs ou les détenteurs de droits externes. [Voir Informations légales.](#)

Terms of use

The ETH Library is the provider of the digitised journals. It does not own any copyrights to the journals and is not responsible for their content. The rights usually lie with the publishers or the external rights holders. [See Legal notice.](#)

Download PDF: 16.03.2025

ETH-Bibliothek Zürich, E-Periodica, <https://www.e-periodica.ch>

Schweizerische Bauzeitung

Abonnementspreis:

Schweiz 40 Fr. jährlich
Ausland 50 Fr. jährlich

Für Vereinsmitglieder:

Schweiz 32 Fr. jährlich
Ausland 40 Fr. jährlich
sofern beim Herausgeber
abonniert wird

WOCHENSCHRIFT

FÜR BAU-, VERKEHRS- UND MASCHINENTECHNIK

GEGRÜNDET VON A. WALDNER, ING. HERAUSGEBER A. JEGHER, ING., ZÜRICH

Verlag: A. & C. Jegher, Zürich — Kommissionsverlag: Rascher & Cie., Zürich und Leipzig

ORGAN

DES SCHWEIZ. ING.- & ARCHITEKTEN-VEREINS & DER GESELLSCHAFT EHEM. STUDIERENDER DER EIDG. TECHN. HOCHSCHULE,

Insertionspreis:

4-gespalt. Colonelzeile od.
deren Raum . 50 Cts.
Haupttitelseite: 80 Cts.
Alleinige Inseraten-An-
nahme: Rudolf Mosse,
Annoncen-Expedition,
Zürich, Basel und deren
Filialen und Agenturen

PERSONEN- & WAREN-AUFZÜGE

nach
bewährtem
System

für jede Leistung und Betriebsart

Schweiz. Wagonsfabrik Schlieren A. G., Schlieren-Zürich

Telephon: Selnu 11.15
Telegr.: Wagonsfabrik Schlieren

Kittlose Verglasungen

Pat. Nr. 87342

mit Bleibanden hydraulisch gepresst für Sheds und Oberlichter etc. Bleiröhren und Bleiprofile aller Art.

Fabrikant **Jakob Scherrer**, Mech. Bauspenglerei, **Zürich 2**, Bleicherweg 26, Tel. S. 56.71

Unfallversicherung Winterthur

Einzel-Unfall-, Haftpflicht-, Reise-, Kollektiv-, Einbruch- und Kautions-Versicherungen.

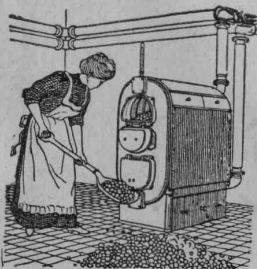
Auskunft und Prospekte durch die Direktion der Gesellschaft in Winterthur
und die Generalagenturen, sowie die Vertreter an allen grösseren Orten.

OTIS-AUFZÜGE

130 000 ANLAGEN AUSGEFÜHRT, DAVON IN EUROPA ÜBER 30 000

OTIS-AUFZUGSWERKE, FABRIK WÄDENSWIL.

ALFR. GIESBRECHT, Spiegelfabrik, BERN Helvetiastr. 17 & 17a.

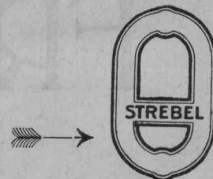


Strebelwerk Zürich

Rämistrasse 5, Tel. Hottingen 49.33

Original-Strebelkessel

tragen auf jedem Kesselgliede diese Schutzmarke.



Walo Bertschinger, Zürich

Hafnerstrasse 7

Spezialfirma für:

Geleisebau

Ständiges grosses Lager in Normalbahn- und Fabrikgeleisen, Weichen, Drehscheiben
Geleiseneubau, Unterhalt, Reparaturen
Geleisebauwerkstätte

Strassenbau

Asphalt und Teermakadam
Oberflächenteerungen
Strassenwalzen-Betrieb
Neuanlagen, Unterhalt

Verlangen Sie Kataloge und unverbindlichen Besuch.

Max Aebi

Diplom-Maschinen-Ingenieur E. T. H.

Tel. H. 4775. Briefadresse Postfach Bahnhof, Telegr.: Maxaebi, Zürich.

INGENIEURBUREAU

Sämtl. Baumaschinen und Werkzeuge für Hoch- und Tiefbau, Luftseilbahnen, Elektro- hängebahnen, Transportanlagen, Expertisen, Gutachten - Vertretungen - Bauleitungen

ZÜRICH

Elektr. Heisswasser-
Speicher
in allen
Grössen



ZENT. A. G. BERN
Prima Referenzen - Prospekte



Peddig-Rohrmöbel, naturweiss oder in jeder beliebigen Nuance geräuchert
Weiterfeste Garten- u. Terrassen-Möbel
Korbwaren für die Industrie
Korbflaschen (Bonbonnen und Demyohns)

Cuenin-Hüni & Cie.

Korbwaren- und Rohrmöbel-Fabrik
Kirchberg (Kt. Bern).

Drahtgeflecht - Drahtgewebe

Einzäumungen, Gitter & Siebe

DRAHTWARENFABRIK ZÜRICH

BAUMER & CO

FROSCHAUGASSE 9 TELEPHON H.4915

Gebrüder Rüttimann

Elektrische Unternehmungen

Zug -- Lausanne

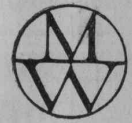
Spezial-Geschäft für

FREILEITUNGEN

MANNESMANNRÖHREN - WERKE DÜSSELDORF

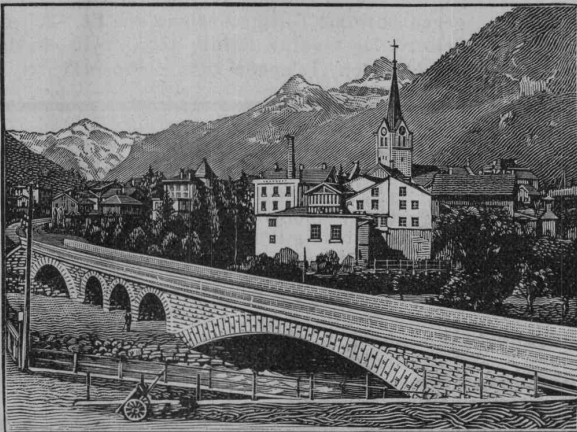


Ausgeführte und im Bau befindliche Turbinenleitungen:
Heidsee Werk — Klosters Küblis — Davos Klosters.



Rohre für Turbinenleitungen

Vertreter für die Schweiz: ERNST DEFFNER, ZÜRICH, Frohburgstrasse Nr. 54



Eisenbahnbrücke ü. d. beiden Lintharme i. Schwanden

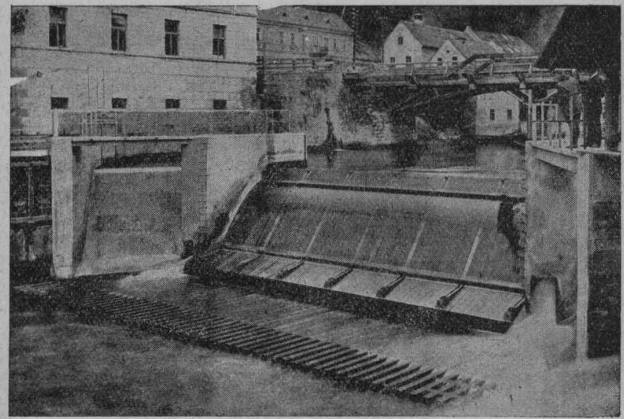
Heinrich Brändli, Horgen

Asphalt-, Dachpappen- und Holzcementfabrik
erstellt:

Asphaltarbeiten für jeden Bedarf
bei Hoch- und Tiefbauten

Spezialität: Asphalt-Isolierungen für wasserdichte Abdeckungen jeglicher Art; bei Eisenbahn- und Strassenbauten etc. nach System Heinrich Brändli, in bestbewährten Ausführungen. Sichere Garantie-Übernahme. Feinste Referenzen.

Telegr.-Adr.: Heinrich Brändli, Horgen — Telephon Nr. 38



Dachwehr in der Müz der Kabelwerke Felten & Guillaume, Brucka. d. Mur.

Hydraul. Dachwehre

in grössten Abmessungen mühelos bedienbar, bewährt auch bei starkem Eis- u. Geschiebegang.

Automatische Saugüberfälle

einfacher Bauart, bester Wirkung, projektiert u. erstellt

Ingenieurbureau Huber & Lutz

Zürich Stampfenbachstrasse 75



die anerkannt beste Anstrichfarbe für Innen u. Aussen.
Hochglänzend und Matt.

Generalvertreter für die Schweiz:
C. Hässig, Dufourstrasse 53, Basel.

Terrasit der wetterfeste Naturstein Edel-Putz

hat sich als Schweizer-Produkt
seit 1913 glänzend bewährt

Alleinfabrikant

Hans Zimmerli

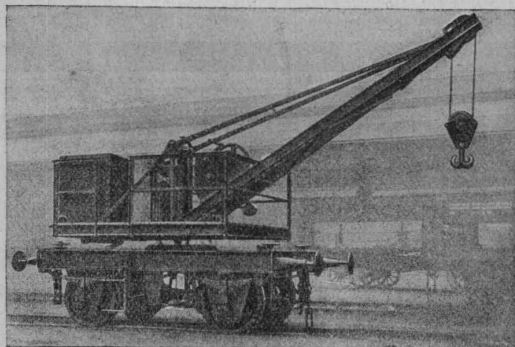
Mineral-Mahlwerke, Zürich 4

Asphalt-Emulsion A.-G., Hafnerstr. 7, Zürich

Spezialfirma für Asphaltarbeiten

Mammut-Isolationen — Asphalt-Emulsion und Eweol-Anstriche — Porolyth-Mörtelzusatz — Gussasphalt

**MASCHINENFABRIK
RUEGGER & Cie. A.-G.
BASEL**



Krane

Motorlaufwinden
Elektroflaschenzüge
Führerlaufkatzen, Spills
Rangierwinden, Verladeanlagen

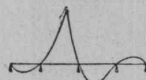


Inhaber und Direktoren: **A. Merk** und **Dr. Husmann**.

Griot Tabellen für kontin. Träger

2. Auflage 1916, gebunden,

gegen postfreie Totalnachnahme von **Fr. 12.—** durch
Selbstverlag **Gustav Griot**, Ing., Wytikonstr. 15,
Zürich, Telephon 183. — Prospekt frei.



„Zeus“-Bleistifte

echt rot Zeder, wirklich feiner, die Spitze lange haltender
Zeichen- und Schreibstift, unübertroffen in Qualität- und Aus-
stattung in 18 Härten 6 B.-, B.-HB-, F.-, H.-, 1 OH. sechs-
kantig, fein rot poliert,

per Gross à Fr. 32.—
per Dutz. à Fr. 3.20

sehr zu empfehlen für Ingenieurs- und Architektenbureaux.

Durchschlagpapiere, fein weiss oder farbig,
1000 Quartblatt à Fr. 5.50

Kohlenpapiere, violett oder schwarz, 1a. Qualität,
1000 Folioblatt à Fr. 6.80

Kopierbücher, 1a. Ausführung u. Qual., per Stück à Fr. 6.70
Muster zu Diensten.

Henry Grossmann, Rorschach
Papierhandlung, Bureaubedarf.

EDWARD KING'S ERBEN Maschinenfabrik u. Kesselschmiede Zürich-Wollishofen

Gegründet 1891

Telephon: Selnau 18.25 — Telegramme: King Zürich

Dampfmaschinen Dampfkessel

Dampf-Strassenwalzen

Lokomobilen, Halblokomobilen

Abwärme-Verwertungs-Anlagen

Ganze Dampfinstallationen, Reservoirs, Armaturen

Eisenkonstruktionen

Prompte Lieferung

Sorgfältige Montage

ZIEGEL A.-G. ZÜRICH

Telephon Selnau 61.99

empfiehlt

Hourdis

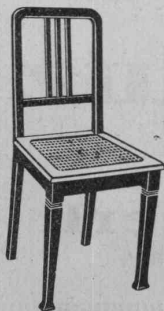
in diversen Längen

Rote Bodenplättli

billigster Belag

Hohlsteine

4- u. 6-loch in div. Grössen



Stuhl-, Tisch- und Kleinmöbel-Fabrik Dietiker & Co., Stein a. Rh.

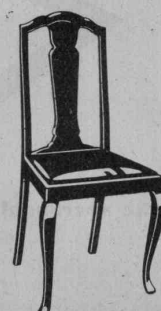
Gegründet 1873 □ Telephon 36 □ Telegr.-Adr.: Sesselfabrik Steinrhein

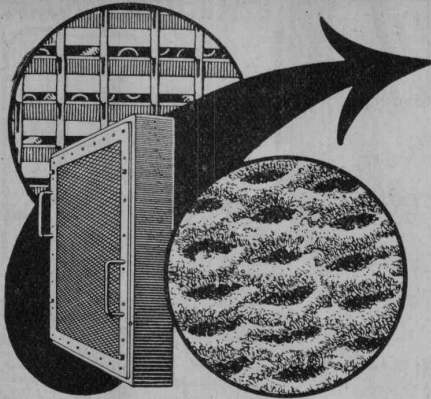
Vorteilhafteste Bezugsquelle

für gesägte, einfache und moderne Haus- und Wirtschaftsstühle, sowie
Zimmer- und Auszugtische

Lieferung nur an Wiederverkäufer

Kataloge und Preisliste zu Diensten





Pat. VISCIN- LUFTFILTER

für Lüftungs- und Heizungs-Anlagen, Turbogeneratoren,
Kompressoren, Motoren usw.

BESTES FILTER DER GEGENWART

3000 Anlagen mit 55 Millionen Stundenkubikmeter ausgeführt

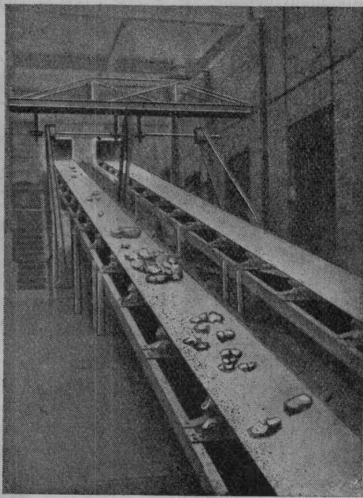
Glänzende Resultate
Brochure No. S 304 kostenlos

VENTILATOR A.-G., STÄFA

FRÜHER F. WUNDERLI, USTER UND A. KÜNDIG, ZÜRICH/BASEL.

Zürich 1894 Goldene Medaille Bern 1914

Förder-Anlagen



MEISTER & Cie.

Rüegsau (Bern)

TRANSPORTBÄNDER

in allen Breiten für Kohlen, Sand, Backsteine etc.

Verlangen Sie Muster und Preise

Tiefbohrungen

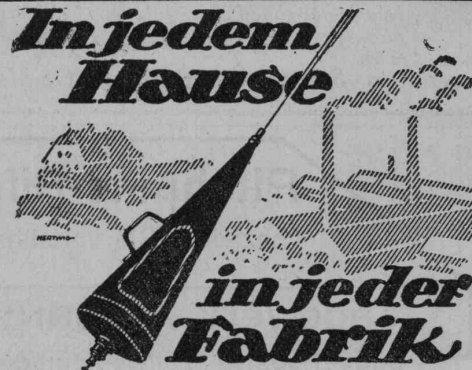
Bohr- und Schacht-Sondierungen

Rohrbrunnen-Anlagen — Schacht- und
Sammel-Brunnen jeder Grösse — Komplette
Quell- u. Grundwasser-Versorgungs-Anlagen
— Stollenbau — Grundwasserabsenkungen
— Foundationen jeder Art für Hoch- u. Tiefbau

J. STRIKER, BERN

Belpstr. 41 — Telephon-Nr. Bollwerk 59.63

*In jedem
Hause*



*in jeder
Fabrik*

ist „MINIMAX“ der beste
Feuerschutz

Stets löscherbereit

leicht zu handhaben

langjährig haltbar

Rund 2 Millionen Apparate
im Gebrauch

Mehr als 60 000 Brände mit
Minimax gelöscht

Verlangen Sie Prospekt Nr. 5

Minimax-Gesellschaft

Zürich 8, Seehofstr. 4

Mägenwiler-Muschelkalk- und Sandstein

in bläulicher und gelblicher Tönung

Urner- und Tessiner-Granit

für einfache und reiche bauliche und monu-
mentale Ausführungen :-: Rohe Blöcke und
fertige Denkmäler :-: Prima Referenzen

EMIL FISCHER, Steinindustrie, DOTTIKON

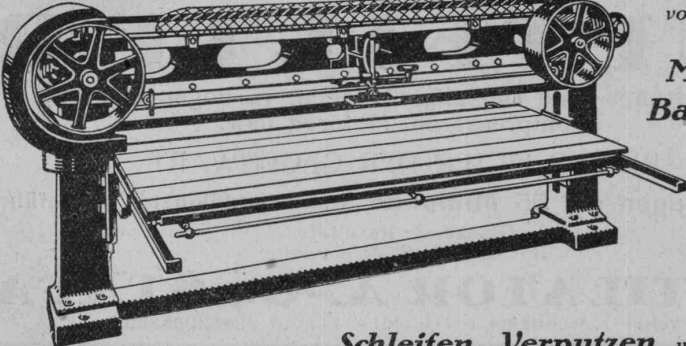
Telephon 144

Mägenwil

Bureau

Band-Schleifmaschine „Sia“ VII

Patent angemeldet



findet
vorteilhafte Verwendung
in
**Möbelfabriken,
Bauschreinereien**
und
**Spezial-
fabriken**
der
Holzbranche
zum

Schleifen, Verputzen und Abzählen

von großen Flächen massiver und furnierter Hölzer, Kasten, Rahmen, Schubladen etc.
Neuartige, solide Konstruktion. — Hervorragende Schweizerarbeit.

„SIA“

Bureau: Zürich
Bahnhofstr. 110 Schweiz, Schmirgel- und Schleif-Industrie A.-G. in Frauenfeld Fabrik

BELEUCHTUNGSKÖRPER



**ERNST
SCHEER-HERISAU**

PATENTE

Hans Stöckelberger
Ingenieur
BASEL

**Für Bedachungen
und Isolierungen**



Durotect

**MEYNADIER & C^{IE}
ZÜRICH 8
SCHWEIZ**

PATENT-ANWÄLTE

E. BLUM & C^O DIPL. INGENIEURE
GEGRÜNDET 1878 • ZÜRICH • BAHNHOFSTR. 74

Pitchpine-Rift-Riemen

beziehen Sie vorteilhaft bei



Sägewerk Aarburg A.-G.
Säge-, Hobel- u. Spallwerke, Trockenanlage
AARBURG
Telephon Nr. 28

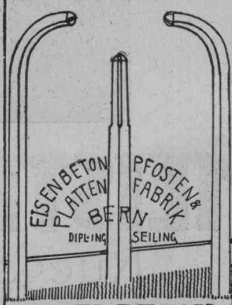
FERRUBRON

die altbewährte Rostschutzfarbe
(für alle Eisen- und Blech-Konstruktionen)

Sämtliche Lacke für das Baugewerbe

NAEGELY, ESCHMANN & C^{IE}.

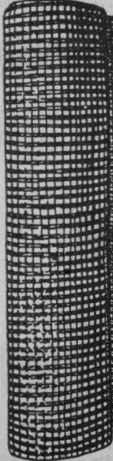
Lack- und Farben-Fabrik Oerlikon-Zürich



**EISENBETON
PLATTEN
BERN
DIPLOM-INGENIEUR**

**PFOSTEN-
FABRIK
SEILING**

EISENBETON
PFOSTEN-BREITERBORDÜREN
COUCHEN-SPALIERWÄNDE
SCHALUNGSLÖSE-DECKEN



Rauch's Reform-Rabus
Beste
Bauwerk-
träger
für Wände,
Decken,
Gewölbe,
Säulen etc.
Verfügt über
römisches, holländisches
Rauch's Reform-Rabus-Werk
Bilthoven (Denn)



Prometheus A.-G.

Liestal
Spezialfabrik
elektr. Koch- u. Heizapparate

Prompte Lieferung von nur erstklassigen,
hervorragend bewährten

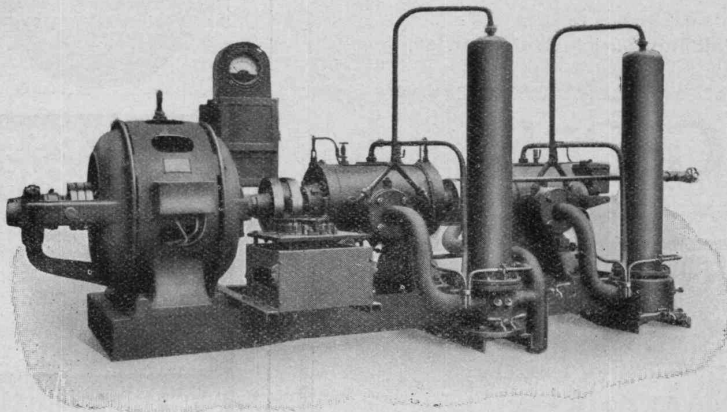
Heisswasserapparaten

(Boiler)

Vorteilhafte Preise und Konditionen.
Verlangen Sie bitte unsere Preislisten
Nr. 271/272, sowie Spezialofferten.

Schweizerische
Lokomotiv- und Maschinenfabrik
 Winterthur

Rotierende Kompressoren

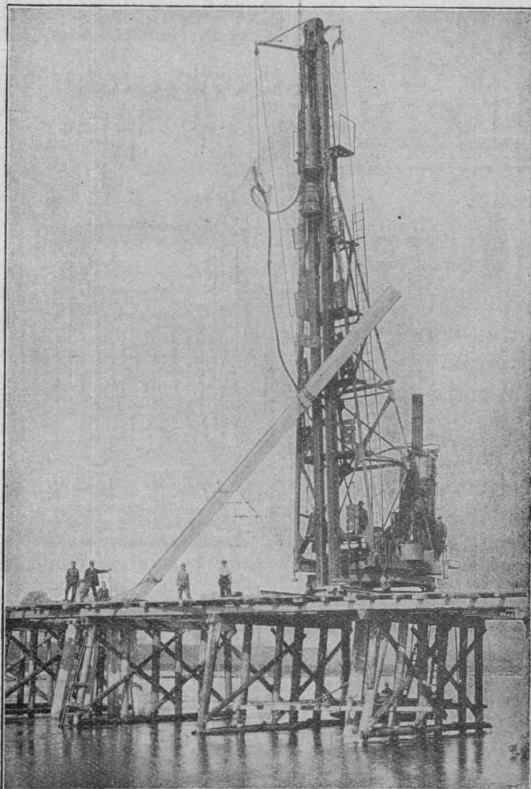


Direkte Kupplung
 mit Elektromotoren oder
 Riemenantrieb

Spezielle
 leicht transportable
 Ausführungen für
 Bauunternehmer

Leicht transportable Kompressoranlage für 5–10 Atm. Druck

Zahlreiche Referenzen



Ed. Züblin & Cie. A.-G.
Zürich-Basel

Projektierung und Ausführung
 von Hoch- und Tiefbauten

Spezialitäten:

- Eisenbetonpfahlrammungen
- Brücken in Beton und Eisenbeton
- Silos und Lagerhäuser
- Kläranlagen-System Züblin
- Wasserbauten und Foundationen
- Tiefbohrungen

Rammung der 16 m. langen Eisenbetonpfähle, System Züblin,
 für die Pfahljoche der Eisenbahnbrücke über die Aare bei
 Döttingen-Klingnau.