

Zeitschrift: Schweizerische Bauzeitung
Herausgeber: Verlags-AG der akademischen technischen Vereine
Band: 79/80 (1922)
Heft: 12

Werbung

Nutzungsbedingungen

Die ETH-Bibliothek ist die Anbieterin der digitalisierten Zeitschriften. Sie besitzt keine Urheberrechte an den Zeitschriften und ist nicht verantwortlich für deren Inhalte. Die Rechte liegen in der Regel bei den Herausgebern beziehungsweise den externen Rechteinhabern. [Siehe Rechtliche Hinweise.](#)

Conditions d'utilisation

L'ETH Library est le fournisseur des revues numérisées. Elle ne détient aucun droit d'auteur sur les revues et n'est pas responsable de leur contenu. En règle générale, les droits sont détenus par les éditeurs ou les détenteurs de droits externes. [Voir Informations légales.](#)

Terms of use

The ETH Library is the provider of the digitised journals. It does not own any copyrights to the journals and is not responsible for their content. The rights usually lie with the publishers or the external rights holders. [See Legal notice.](#)

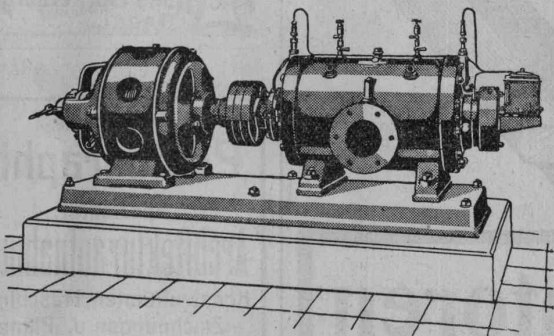
Download PDF: 14.03.2025

ETH-Bibliothek Zürich, E-Periodica, <https://www.e-periodica.ch>

Schweizerische Lokomotiv- und Maschinenfabrik Winterthur

Rotierende Kompressoren und Vakuumpumpen

für Drücke bis 8 Atm. resp. Vakuum bis 99 Prozent.



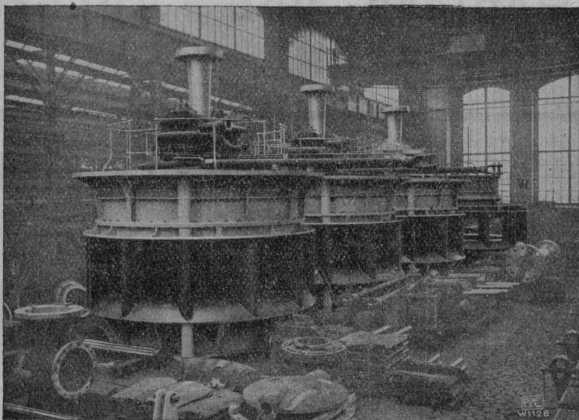
Direkte Kupplung mit Elektromotoren oder Riemenantrieb
Ruhiger Gang, Luftförderung ohne Stösse
Keine Ventile oder andere Steuerorgane
Geringe Abnutzung infolge der patentierten Entlastungsringe
Grösste Betriebssicherheit bei geringster Wartung
Kleinster Raumbedarf, geringe Gewichte, daher überall aufstellbar, auch fahrbar
Geringe Kosten für Anschaffung, Fundamente u. Montage

Prospekte und Kostenvoranschläge auf Verlangen

Escher Wyss & Co., Zürich

Wasserturbinen

neuester Konstruktion und für alle Verhältnisse



Wasserturbinen für Kraftwerk Mühleberg (Schweiz)
 6 Turbinen mit einer Totalleistung von 52000 PS.

**Automatische
 Geschwindigkeits-Regulatoren**

Druckregler

Wasserstandsregler

**Komplette
 Hochdruck-Rohrleitungen**

J. Rukstuhl, Centralheizungen, Basel.

Modifikationen - Kessellieferungen - Reparaturen

Schweizer. Strassenbau-Unternehmung A.-G.

Zürich
Steinwiesstrasse 40 - Telephon Hottingen 43.81

BERN
Laupenstrasse 8 - Telephon Bollwerk 54.54
Telegramme: „Staag“

Lausanne
Petit Chêne 22 - Telephon 20.28

Grösste Spezialfirma für Straßenbeläge aller Art.

30 Dampf- und Motor-Walzen, 6 Steinbrecher.
Eigene Pflastersteinbrüche und Hartschotterwerke in Alpnach, Beckenried und Bouveret.

Pitchpine-Rift-Riemen

beziehen Sie vorteilhaft bei



Sägewerk Aarburg A.-G.

Säge-, Hobel- u. Spaltwerke, Trockenanlage
AARBURG
Telephon Nr. 28



Technische

Photographie

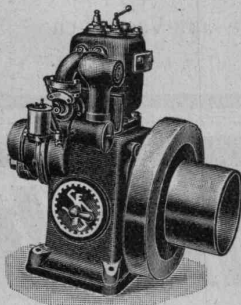
Spezialität:

Architekturaufnahmen

Konstruktionen, Maschinen
Zeichnungen u. Pläne
Katalog-Aufnahmen

H. Wolf-Bender

Zürich
16 Kappelergasse 16



Benzin-Motoren

bewährte, für Baubetrieb be-
stens geeignete Maschinen,

3, 5, 6, 8, 10, 12, 16 und 20 PS

stationär und fahrbar, liefern zu vorteilhaften Bedingungen
in Kauf und Miete, sofort ab Lager

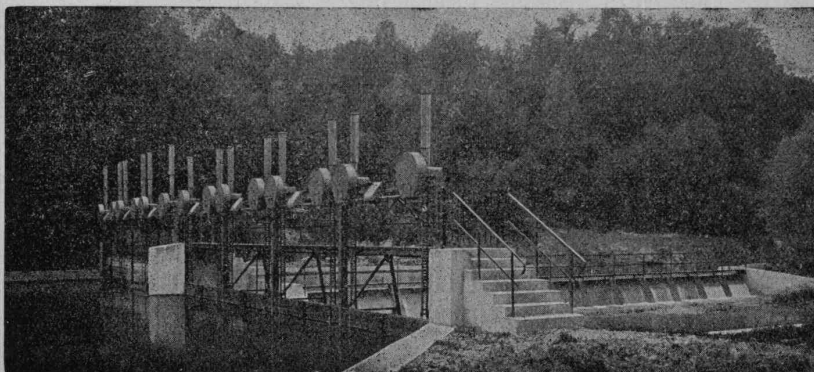
J. BRUN & C^{IE}, NEBIKON
(LUZERN)

PATENT-ANWÄLTE
E. BLUM & C^O DIPL. INGENIEURE
GEGR. 1878 - ZÜRICH - BAHNHOFSTR. 74

Plan-Kopien | Lichtpaus- aller Art

Paus- und Detail-Papiere und -Apparate.

ED. AERNI-LEUCH, BERN.



W. Koch & C^o, Zürich

Stauwehrranlagen

Maschinenfabrik
Eisenbau - Giesserei



Pat. VISCIN- LUFTFILTER

für Lüftungs- und Heizungs-Anlagen, Turbogeneratoren,
Kompressoren, Motoren usw.

BESTES FILTER DER GEGENWART

3000 Anlagen mit 55 Millionen Stundenkubikmeter ausgeführt

Glänzende Resultate
Brochure No. S 304 kostenlos

VENTILATOR A.-G., STÄFA

FRÜHER F. WUNDERLI, USTER UND A. KÜNDIG, ZÜRICH/BASEL.

Zürich 1894 Goldene Medaille Bern 1914

Giesserei „Bern“ in Bern

Konstruktionswerkstätten

Werk der Gesellschaft der L. von Röll'schen Eisenwerke

Telegr.:
Giesserei
Bern
☐
Telephon
1066



Telegr.:
Giesserei
Bern
☐
Telephon
1066

Liefert als Spezialität:

Schützen-Anlagen und Wehr-Einrichtungen
Hebezeuge, Eisenbahnmaterial, Zahnradbahnmaterial, Standseilbahnen
Allgemeiner Maschinenbau.



Schweiz. Lichtpausanstalten A. G.

vormals Hatt & Cie., Zürich.

Lichtpausen in diversen Verfahren
Spezialität: **Plan- und Zinkdruck**
Erstklassige Lichtpauspapiere u. Pauspapiere
Elektr. und pneum. Lichtpausapparate

Terrasit

der wetterfeste Naturstein

Edel-Putz

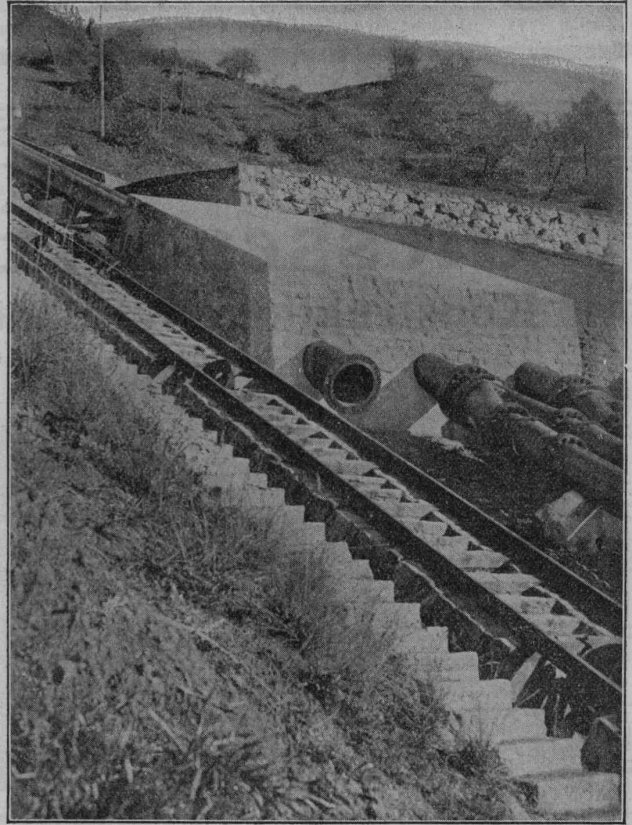
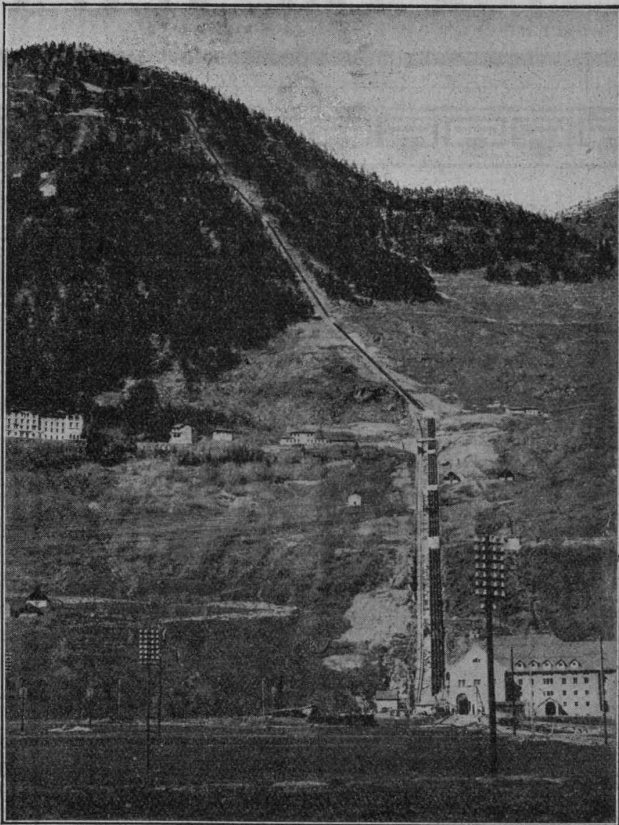
hat sich als Schweizer-Produkt
seit 1913 glänzend bewährt

Alleinfabrikant

Hans Zimmerli

Mineral-Mahlwerke, Zürich 4

Aktiengesellschaft
Thyssen & Co., Mülheim a. d. Ruhr
 Abteilung Stahl- und Walzwerke



Turbinenleitung des Ritomwerkes der S B B mit Nietmuffenverbindung, geliefert von Thyssen & Co. A.-G., Abteilung Stahl- und Walzwerke, Mülheim a. d. Ruhr, durch die Firma Escher Wyss & Co., Zürich

Ausgeführte Anlagen in der Schweiz:

Turbinenleitung des Kraftwerkes Lac de Fully
 Turbinenleitung der Kraftanlage Borgne

In Ausführung begriffen:

Turbinenleitung für das Kraftwerk Barberine der S B B mit Nietmuffenverbindung.

Vertreter für die Schweiz:

KUSTER, GYSLING & Co, ZÜRICH 2

CENTRALHEIZUNGEN

WARMWASSER-VERSORGUNGEN ALLER SYSTEME

FILIALE CHUR **JOH. MÜLLER** RÜTI (ZÜRICH)
TEL. 160 TEL. 30

O. Meyer & Cie., Solothurn
Maschinenfabrik für

Francis-
Turbinen
Peltonturbine
Spiralturbine
Hochdruckturbinen
für elektrische Beleuchtungen.



Turbinen-Anlagenv. uns in letzt. Zeit ausgeführt:
Burrus, Tabakfabrik Boncourt, Schwarz-Weberei Bellach, Schild frères, Grenchen, Tuchfabrik Langendorf, Gerber, Gerber-i Languau, Girard frères, Grenchen, Elektra Ramiswil.
In folgenden Sägen: Bohrer, Laufen, Henzi, Attisholz Greder, Münster, Burgheer, Moos-Wikon, Gauch, Bettwil, Burkart, Matzendorf, Jermann Zwingen.
In folgenden Mühlen: Schneider, Bätterkinden, Gemeinde St-Blaise, Vallat, Beurnevésin, Schwarb, Eiken, Sallin, Villaz St-Pierre, Häfelfinger, Diegten, Gerber, Biglen.



Naturasphalt von Travers

Einzige Asphaltminen der Schweiz
Anerkannt bester Naturasphalt
Konzessionäre für die Schweiz:
E. R. Zetter & Co.
in Solothurn.



Gegründet 1843 Fabrik-Marke

Cliche's Armbruster & Söhne
für Buchdruck Ob. Zäune Zürich
Tel. Hott.: 63 65

ARCHITEKTUR-KARTON-MODELLE
H. LANGMACK, ZÜRICH
FORCHSTRASSE 290

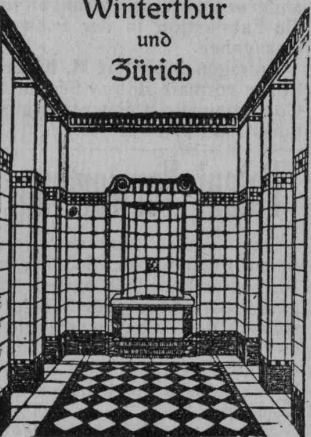
Cliche's
Alle Zwecke
R. Pesavento vormals Payer & Pesavento
Zürich 2, Grütlistrasse 36

Tiefbohrungen

Bohr- und Schacht-Sondierungen
Rohrbrunnen-Anlagen — Schacht- und Sammel-Brunnen jeder Grösse — Komplett Quells- u. Grundwasser-Versorgungs-Anlagen — Stollenbau — Grundwasserabsenkungen — Foundationen jeder Art für Hoch- u. Tiefbau

J. STRIKER, BERN
Belpstr. 41 — Telephon-Nr. Bollwerk 59.63

Georg Streiff & Co
Winterthur und Zürich



Spezialgeschäft für keramische Boden- und Wandbeläge

Gelenkkettenfabrik
A.-G. Luzern



Gall'sche Ketten
Transmissionsketten
Auto- u. Veloketten
Kettenräder

Geilinger & Co
Winterthur
Eisenhochbau
Fabrikturen
Schmiedeeiserne Fenster



„Ma- schinen- Bau“

die neue Ingenieurfachschrift, herausgegeben vom Verlag des Vereins deutscher Ingenieure. Eine Ingenieurfachschrift, wie sie kein anderes Land der Erde besitzt; das Leiborgan für jeden fortschrittlich. Maschinenbauer. Jährlich 26 umfangreiche Hefte für Fr. 48 frei Haus. Neuer Jahrgang beginnt 1. Oktober. Prospekte gratis oder Probehefte zu Fr. 2.— Nachnahme vom Generalvertreter des Verlags V. d. I. **Paul Jakoby, Zürich 4, Freyastrasse 12.**

Patentverwertung

Die Inhaber des schweizerischen Patentes Nr. 85956 vom 30. Januar 1919, betreffend: „**Optische Anzeigevorrichtung zum Slottbarmachen von Energiewirkungen**“ wünschen das Patent zu verkaufen, in Lizenz zu geben oder anderweitige Vereinbarungen für die Fabrikation in der Schweiz einzugehen.

Anfragen befördert **H. Kirchofer** vormals Bourry-Séquin & Co., Ingenieur- u. Patentanwaltsbureau in **Zürich 1, Löwenstr. 51.**

Patentverwertung

Die Inhaberin des schweizerischen Patentes Nr. 82273 vom 5. September 1918, betreffend: „**Wage zum automatischen Wägen einer kontinuierlich fließenden Masse**“ wünscht das Patent zu verkaufen, in Lizenz zu geben oder anderweitige Vereinbarungen für die Fabrikation in der Schweiz einzugehen.

Anfragen befördert **H. Kirchofer** vormals Bourry-Séquin & Co., Ingenieur- u. Patentanwaltsbureau in **Zürich 1, Löwenstrasse 51.**

Patentverwertung

Die Inhaberin des schweizerischen Patentes Nr. 79958 vom 19. September 1917, betreffend: „**Verfahren u. Einrichtung zur Erzeugung von Magnesiumchlorid**“ wünscht das Patent zu verkaufen, in Lizenz zu geben oder anderweitige Vereinbarungen für die Fabrikation in der Schweiz einzugehen.

Anfragen befördert **H. Kirchofer** vormals Bourry-Séquin & Co., Ingenieur- und Patentanwaltsbureau in **Zürich 1, Löwenstrasse 51.**

Fabrik in Frankreich

Nähe Lyon, mit Wasserkraft und Industriegeleise, sehr günstig gelegen **zu verkaufen.**

Ev. Beteiligung an geeigneter Industrie. Seriöse Offerten unt. Chi f. Z. H. 2619 befördert **Rudolf Mosse, Zürich 1.**

Chemische Holzbeizerei J. & P. Gsell, Zürich 4

Krummgasse 8 — Telephon: Selnau 79.44
Fachgemässe, exakteste und prompte Ausführung sämtlicher Beizarbeiten. Eigene Spezialitäten. Ia. Referenzen.

Patentverwertung

Die Inhaberin des schweizerischen Patentes Nr. 93854, vom 19. September 1917, betreffend: „**Verfahren und Einrichtung zur Herstellung von Magnesium**“ wünscht das Patent zu verkaufen, in Lizenz zu geben oder anderweitige Vereinbarungen für die Fabrikation in der Schweiz einzugehen.

Anfragen befördert **H. Kirchofer** vormals Bourry-Séquin & Co., Ingenieur- und Patentanwaltsbureau in **Zürich 1, Löwenstrasse 51.**

Patent-Verwertung.

Der Inhaber des schweizerischen Patentes Nr. 89746 vom 17. September 1919, betreffend: „**Vorrichtung zum Entfeuchten von Dampf**“ wünscht das Patent zu verkaufen, in Lizenz zu geben oder anderweitige Vereinbarungen für die Fabrikation in der Schweiz einzugehen.

Anfragen befördert **H. Kirchofer** vormals Bourry-Séquin & Co., Ingenieur- u. Patentanwaltsbureau in **Zürich 1, Löwenstr. 51.**

Patent-Verwertung.

Der Inhaber des schweizerischen Patentes Nr. 88537 vom 13. September 1919, betreffend: „**Faltvorrichtung für Stoffe**“, wünscht das Patent zu verkaufen, in Lizenz zu geben oder anderweitige Vereinbarungen für die Fabrikation in der Schweiz einzugehen.

Anfragen befördert **H. Kirchofer** vormals Bourry-Séquin & Co., Ingenieur- u. Patentanwaltsbureau in **Zürich 1, Löwenstr. 51.**

Dipl. Ingenieur

(E. T. H.), mit langjähriger Erfahrung im Eisenbeton, Hoch- und Tiefbau, sicherer Statiker u. flotter Konstrukteur u. Zeichner, auch mit Holzkonstruktionen vertraut

sucht Stelle in Konstruktionsbureau, event auf dem Bauplatz. Deutsch u. Französisch in Wort und Schrift. Offerten unter Chiffre Z. A. 2715 befördert **Rud. Mosse, Zürich.**

Architekt

(E. T. H.) seriös, guter Konstrukteur, flotter Zeichner, mit 1 1/2-jähriger Praxis in Frankreich, **sucht Stelle auf Bauplatz oder Bureau.** Gefl. Offerten erbeten unter Chiff. Z. M. 2664 an

Rudolf Mosse, Zürich.

Gesucht tüchtiger, erfahrener Ingenieur

für Projektierung u. Bauleitung von Tiefbauarbeiten. Ausführliche Offerten, Zeugnisabschriften und Angaben über bisherige Beschäftigung, Eintrittsmöglichkeit, Gehaltsansprüche unt. Z. U. 2650 an **Rudolf Mosse, Zürich.**

Zu verkaufen gebrauchte, guterhaltene

Gussröhren

ca. 600 m, Ⓞ 40 mm, galvan. Röhren ca. 300 m, 3/4". Neue

Gussröhren

(Choindez), 14 m, Ⓞ 100 mm, 40 m, Ⓞ 80 mm, billig bei

Savoldi, Cinchetti & Co
Mägenwil (Aargau).

PELLES A BRIDE

avec manches en châtaignier, 2 courbes naturelles, la pièce Fr. 3.50, les 6 pièces Fr. 19.—, la dz. à Fr. 36.—.

Perrin Boss & Cie.
Colombier (Neuchâtel).

Übersetzungen

portugiesisch, englisch, französ., technischer und kommerzieller Natur, in Maschinenschrift-Ausführung. Offerten unter Chiffre Z. E. 2637 befördert **Rudolf Mosse, Zürich.**

Zu verkaufen 1 Normalspur- Waggon- Wage

ohne Geleisunterbrechung, von 7,5 m Brückenlänge, 35 Tonnen Wiegefähigkeit mit Wiegekartenvorrichtung, Sicherheitsvorrichtung gegen Falschwiegen und mit dritter Schiene für 720 mm Spurweite. Anfragen erbeten unter Chiffre Z. S. 2710 an **Rudolf Mosse, Zürich.**

Patentverwertung

Die Inhaber des schweizerischen Patentes Nr. 60852 vom 24. April 1912, betreffend:

„**Karburator**“ wünschen das Patent zu verkaufen, in Lizenz zu geben oder anderweitige Vereinbarungen für die Fabrikation in der Schweiz einzugehen.

Anfragen befördert **H. Kirchofer** vormals Bourry-Séquin & Co., Ingenieur- und Patentanwaltsbureau in **Zürich 1, Löwenstrasse 51.**

Patentverwertung

Der Inhaber des schweizerischen Patentes Nr. 72742 vom 6. Januar 1916, betreffend:

„**Spielzeug-Bauelement**“ wünscht das Patent zu verkaufen, in Lizenz zu geben oder anderweitige Vereinbarungen für die Fabrikation in der Schweiz einzugehen.

Anfragen befördert **H. Kirchofer** vormals Bourry-Séquin & Co., Ingenieur- und Patentanwaltsbureau in **Zürich 1, Löwenstrasse 51.**

TREIBRIEMEN
Transportbänder, Riemenverbinder
liefert ab Lager
Ad. Schlatter, Dietikon-Zch.



HEIZÖFEN
für
jeden Bedarf
Ofenfabrik
Sursee
Grösste Ofenfabrik
der Schweiz.
Eigene bewährte
Konstruktionen.

Italienisch

geläufig in 2 bis 3 Monaten
Mod. Sprachen-Schule
Dr. Augustin, Lugano.

Wasserversorgung Bärschwil (Solothurn)

Die **Einwohnergemeinde Bärschwil** eröffnet Konkurrenz über nachstehende Arbeiten und Lieferungen für die Erstellung ihrer Wasserversorgungsanlage (Notstandsarbeit):

1. Quellenfassung mit Brunnstuben
2. Reservoir Bärschwil, 300 m³ in Eisenbeton
3. Reservoir Wiler, 120 m³ in Eisenbeton.
4. Liefern u. Verlegen v. gusseisernen Muffenröhren v. Choindenz:

40	75	90	100	125	150	180 mm Lw.
500	615	1050	1370	1640	185	300 m
5. Liefern und Versetzen von 8600 kg Formstücken, 31 Schieberhähnen und 33 Ueberflurhydranten
6. ca. 5500 m Grabarbeit
7. Hauszuleitungen und Hausinstallationen.

Pläne und Bedingungen können ab **17. September** auf dem Bureau der Kalkfabrik Bärschwil eingesehen werden, woselbst auch Eingabeformulare bezogen werden können. Eingaben sind verschlossen, mit der Aufschrift „Offerte für die Wasserversorgung“ bis zum **30. September a. c.** an Herrn Kantonsrat Affolter in Bärschwil zu richten.

Solothurn, den 5. September 1922.

Die Bauleitung:
Ingenieur-Bureau H. & E. Salzmänn.

Bauarbeiten für Kabellegungen

Ueber die Erstellung von Zoreskanalanlagen in der Stadt Zürich wird freie Konkurrenz eröffnet.

- | | |
|---|-------------------------|
| Baulänge in verschiedenen Teilstücken | ca. 4700 m |
| Erdbewegungsarbeiten, Graben und Schächte | ca. 1800 m ³ |
| Betonarbeiten für Schächte und Masten | ca. 120 m ³ |

Pläne und Bedingungen sind beim Telephonbureau Zürich Brandschenkestrasse Nr. 25, Zimmer 41, zur Einsicht aufgelegt. Die Eingabeformulare können daselbst bezogen werden.

Uebernaahmsofferten sind verschlossen und mit der Aufschrift „Angebot für Bauarbeiten in Zürich“ versehen bis zum 25. September franko einzusenden an das

Telephonbureau Zürich.

Nouveau Palais du Tribunal fédéral à Lausanne

Sont mis au concours les travaux de terrassement et de fondation pour la construction du nouveau Palais du Tribunal fédéral à Lausanne.

Les plans, le cahier des charges et les formulaires de soumission sont déposés chez les architectes PRINCE, BÉGUIN et LAVERRIÈRE à leurs bureau de

Lausanne: Avenue Juste Olivier 17 et
Neuchâtel: rue du Bassin 14.

Monsieur PARIS, ingénieur à LAUSANNE, Petit-Beaulieu, donnera tous les renseignements techniques nécessaires concernant le béton et les maçonneries spéciales des basses fondations.

Les soumissions doivent parvenir à la Direction soussignée, d'ici au 4 octobre 1922, sous pli fermé, affranchi et portant la mention extérieure „Soumission nouveau Palais du Tribunal fédéral Lausanne“.

Berne, le 9 septembre 1922.

Direction des Constructions fédérales.

Drahtgeflecht - Drahtgewebe

Cinzäumungen, Gitter & Siebe

DRAHTWARENFABRIK ZÜRICH

BAUMER & CO

FROSCHAUGASSE 9 TELEPHON H.4915

MARTI & Cie.

Landesplattenberg, ENGI-Glarus

Dachschiefer

in allen Sorten. Rohe und geschliffene

Schieferplatten

für alle Bauzwecke

Fensterimsen, Plissoiranlagen, Tischplatten,
Ofen-Unterlags- und Deckplatten, Anschreib-
und Schulwandtafeln

Gesucht

von Londoner Vertretung einer grossen Elektro-
Maschinenfabrik

Elektro-Ingenieure

mit abgeschlossener Hochschulbildung und Erfahrung im Entwerfen von Dampfzentralen, Umformerstationen, Freileitungen, industriellen Antrieben und einschlägiger Bearbeitung von Kostenvoranschlägen. Auch Spezialisten in der Bearbeitung von Projekten für Krananlagen, Förderwinden, Minen- und Stahlwerkanlagen. — Vorkenntnisse in der englischen Sprache Bedingung. Offerten mit Lebenslauf, Photographie, Zeugnisabschriften, Referenzen und Gehaltsanspruch unter Chiffre Z. G. 2680 befördert
Rudolf Mosse, Zürich.

Usine belge recherche

Ingénieur

dessinateur pour bureau d'études locomotives à vapeur. Offres sous chiffres Z. P. 2667 à

Rudolf Mosse, Zurich.

Offerten zur Ausübung von Erfindungspatenten

IMER & DE WURSTEMBERGER vormals
E. IMER-SCHNEIDER INGENIEUR GENÈVE

Die Inhaber folgender schweizerischer Patente wünschen mit schweizerischen Fabrikanten bezw. Interessenten in Verbindung zu treten und sind gerne bereit, Lizenzen zu erteilen oder die Patente zu verkaufen.

Nr. 66844 vom 22. September 1913, Jean Reuse und Charles Reuse, auf: „Dämpfungsklotz für elastische Räder“.

Nr. 75099 vom 28. März 1916, H. R. Guyot (übertragen an R. Guyot & Cie.), auf: „Kühlvorrichtung“.

Nr. 81539 vom 3. Januar 1918, H. R. Guyot (übertragen an R. Guyot & Cie.), auf: „Verfahren zur Herstellung von metallenen drehbaren Körpern, wie Räder, Leitrollen und Trommeln“.

Nr. 69783 vom 16. Juli 1914, Georges Cloetens, auf: „Vorrichtung, welche es erlaubt in Windinstrumenten die Vibrato und die Tremolo ohne Windverlust zu erzeugen“.

Nr. 49288 vom 14. Oktober 1909 und Zusatz-Nummer 60911 vom 31. März 1911, auf: „Windinstrument mit Zungen“, Nr. 69191 vom 12. Februar 1914, auf: „Orgelzungen-system“.

Nr. 44524 vom 29. April 1908, Amouroux & Cie. (übertragen an A. Courtine & Cie.), auf: „Maschine zum Zusammenlegen von Fadennudeln und ähnlicher Erzeugnisse“.

Nr. 86825 vom 17. Dezember 1909, J. M. Gloppe, auf: „Arbeitstisch in Form eines Diplomatschreibtisches“.

Nr. 75111 vom 21. September 1916, Louis Blanc, auf: „Inhalationsapparat“.

Gefällige Offerten oder Vorschläge werden durch Herren Imer & de Wurstemberger, vormals E. Imer-Schneider, Ingenieur-Conseil, 59, Rue du Stand, Genf, weiterbefördert.

Taucheranzüge und komplette Ausrüstungen für Arbeiten unter Wasser: Wasserhosen und Wasserstrümpfe, Wasserstiefel, Minourjacken, Oelstoffkleider für Tunnelarbeiter; Pressluft- und Bohrschläuche, Spiralschläuche und Membranen für Diaphragmapumpen empfiehlt

H. Specker's W^{we} A.-G.

Gummiwaren-Fabrik

Kuttelgasse 19, mittlere Bahnhofstrasse

Zürich 1

Telegramme: Speckers — Telephon Selnau 33.16





KIRCHE IN OBERWINTERTHUR
ELEKTRISCHE NIEDERDRUCK-DAMPFHEIZUNG MIT UNTER
DEN FUSSCHEMELN VERLEGTE HEIZRÖHREN.

GEBRÜDER SULZER, Aktiengesellschaft, WINTERTHUR, ABT. ZENTRALHEIZUNGEN

SULZER

ELEKTR. HEIZANLAGEN FÜR KIRCHEN

NACH DEM WARMWASSER-, NIEDERDRUCK-
DAMPF- ODER LUFTHEIZUNGS-SYSTEM.

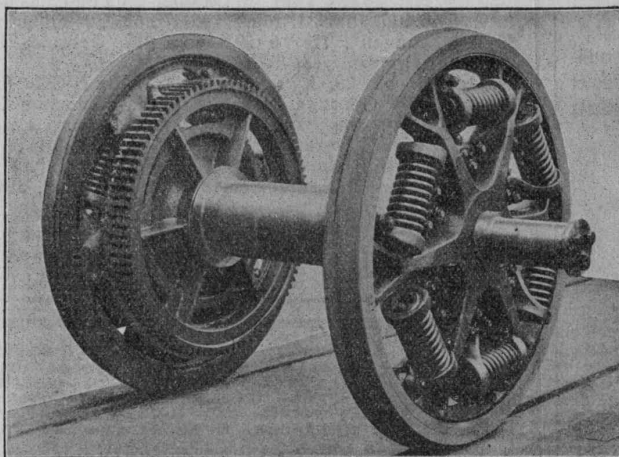
HAUPTVORZÜGE:

MÖGLICHKEIT DER VOLLKOMMEN GEFahrLOSEN
ANWENDUNG VON HOCHSPANNUNGSSTROM OHNE
TRANSFORMIERUNG / FAST KEINE BEDIENUNG / VOLL-
STÄNDIGE FEUERSICHERHEIT / ABSOLUT REINER,
STAUBFREIER BETRIEB / AUSNUTZUNG DER BILLIGEN
ABFALLENERGIE DER WASSERKRAFTWERKE.

S. A. DES ATELIERS DE SÉCHERON, GENÈVE

CAPITAL: DIX MILLIONS DE FRANCS

Ci-devant: COMPAGNIE de L'INDUSTRIE ÉLECTRIQUE et MÉCANIQUE



ESSIEU MONTÉ, DE LOCOMOTIVE ÉLECTRIQUE, AVEC ARBRE CREUX ET
ACCOUPEMENT ELASTIQUE.

TRACTION ÉLECTRIQUE

LOCOMOTIVES, AUTOMOTRICES
TRACTEURS, TRAMWAYS
COURANTS CONTINU ET ALTERNATIFS

TRANSFORMATEURS

DE TOUTES PUISSANCES ET DE
TOUTES TENSIONS

TRANSPORTS D'ÉNERGIE

PAR COURANT CONTINU HAUTE TENSION
SYSTÈME „SÉRIE”

SURVOLTEURS — DÉVOLTEURS — RÉGULATEURS
MACHINES POUR L'ÉLECTROCHIMIE
RADIOTÉLÉGRAPHIE