

**Zeitschrift:** Schweizerische Bauzeitung  
**Herausgeber:** Verlags-AG der akademischen technischen Vereine  
**Band:** 79/80 (1922)  
**Heft:** 13

## Werbung

### Nutzungsbedingungen

Die ETH-Bibliothek ist die Anbieterin der digitalisierten Zeitschriften. Sie besitzt keine Urheberrechte an den Zeitschriften und ist nicht verantwortlich für deren Inhalte. Die Rechte liegen in der Regel bei den Herausgebern beziehungsweise den externen Rechteinhabern. [Siehe Rechtliche Hinweise.](#)

### Conditions d'utilisation

L'ETH Library est le fournisseur des revues numérisées. Elle ne détient aucun droit d'auteur sur les revues et n'est pas responsable de leur contenu. En règle générale, les droits sont détenus par les éditeurs ou les détenteurs de droits externes. [Voir Informations légales.](#)

### Terms of use

The ETH Library is the provider of the digitised journals. It does not own any copyrights to the journals and is not responsible for their content. The rights usually lie with the publishers or the external rights holders. [See Legal notice.](#)

**Download PDF:** 02.04.2025

**ETH-Bibliothek Zürich, E-Periodica, <https://www.e-periodica.ch>**



# LICHTPAUSPAPIERE

für alle Verfahren, liefern am vorteilhaftesten, jederzeit frisch

**Bern, A. Messerli's Erben, Zürich**



Wildhorn-Klubhütte S. A. C.  
Bedachung: Eternit-Doppeldach, kupferbraun.

**Eternit Niederurnen**

## Baumaschinen

**Betonmischmaschinen  
Kies- und Sand-Wasch-Maschinen  
Dampf- und Motorstrassen-Walzen  
Winden- und Aufzüge**

**Intern. Baumaschinen-Fabrik A.-G.  
Neustadt a. d. Haardt (Rheinpfalz)**

Generalvertretung:  
INGENIEURBUREAU  
**MAX AEBI**

Dipl. Maschinen-Ingenieur E. T. H.  
Telephon Hott. 47.75 ZÜRICH Postfach Bahnhof

## EDWARD KING'S ERBEN Maschinenfabrik u. Kesselschmiede Zürich-Wollishofen

Gegründet 1891

Telephon: Selnau 18.25 — Telegramme: King Zürich

Dampfmaschinen Dampfessel  
Dampf-Strassenwalzen  
Lokomobilen, Halblokomobilen

**Abwärme-Verwertungs-Anlagen**  
Ganze Dampfinstallationen, Reservoirs, Armaturen  
**Eisenkonstruktionen**

Prompte Lieferung Sorgfältige Montage

## Wegmann & Nottaris

Ofenfabrik

**Oberburg-Burgdorf**

### Ventilationsöfen

zur Beheizung  
von Räumen jeder Art von 50 bis 100 m<sup>3</sup>  
Spezialöfen für Kirchen, Schulen und  
andere grosse Lokalitäten

Altbewährtes System.  
Beste Referenzen von Fachleuten, Behörden  
und Privaten.



**Drahtgeflecht - Drahtgewebe**  
Einzäumungen, Gitter & Siebe  
**DRAHTWARENFABRIK ZÜRICH**  
BAUMER & CO  
FROSCHAUGASSE 9 TELEPHON H.4915

## Gleichrichter

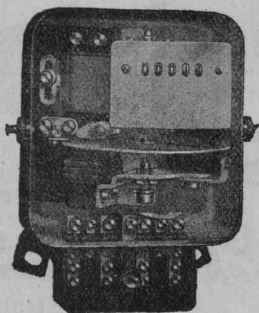
vorteilhaftester Apparat zur Umwandlung von Wechselstrom in Gleichstrom 0,1 bis 50 kW. Für Batterie-ladung, Motorantrieb, Projektion. Erste Referenzen.

**Dr. Ing. B. Schäfer, Baden (Aargau)**



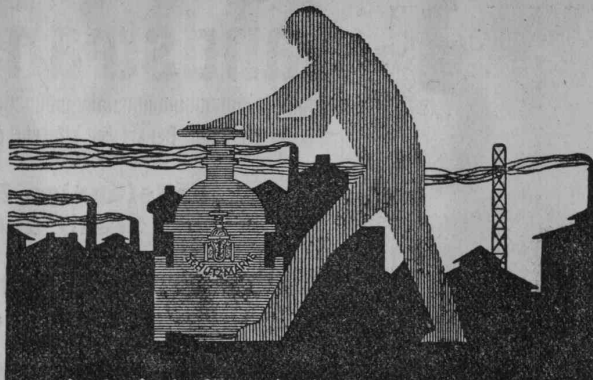
# Elektrizitätszähler

Zeit- und Sperrschalter  
 Ferraris-Wattmeter  
 Schaltuhren



Verlangen Sie unsere  
 technischen Beschreibungen

## Landis & Gyr A.-G. Zug



# Armaturen

für Wasser, Gas u. Dampf

Absperrschieber, Hydranten, Brunnen,  
 Rohrschellen, Hähne, Drosselklappen,  
 Anbohrapparate, Kondensstöpfe, Wasser-  
 abscheider, Absperr-, Rückschlag-,  
 Sicherheits- und Reduzierventile usw.

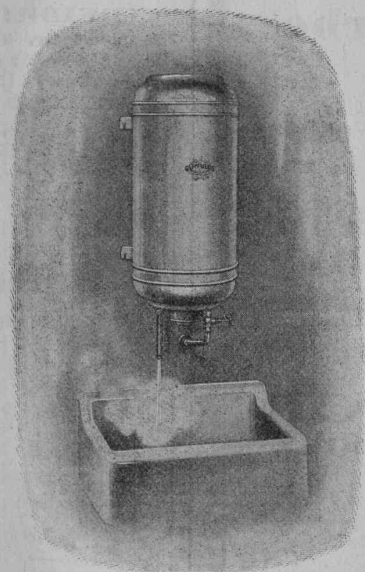
# Wassermesser

Flüssigkeitsmesser und Spezialitäten  
 für die Industrie.

## BOPP & REUTHER

MANNHEIM-WALDHOF

Man verlange Katalog Nr. 39 Bl.



**Sparsam! Sauber! Bequem!**

sind die elektrischen Heisswasserspeicher

# „CUMULUS“

als Wandboiler in Grössen von 15, 30, 50 und 75 Liter  
 als Badeboiler in Grössen von 75 und 100 Liter  
 als stehende Boiler in Grössen von 100 bis 3000 Liter.

Neu! Sparboiler „Cumulus“. Patent angemeldet.

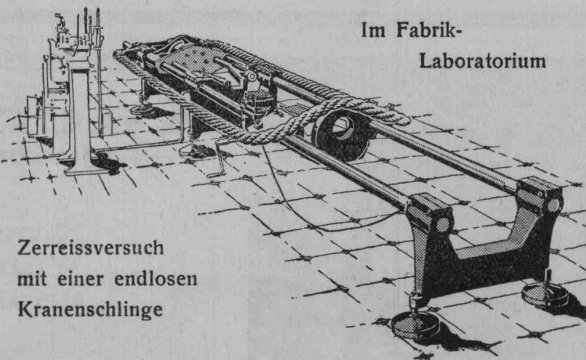
Grosse Ersparnis durch Anpassung der Heisswasserbereitung an den Bedarf.

**Fabrik Elektrischer Apparate  
 Fr. Sauter A.-G., Basel.**

# Schweiz. Seil-Industrie

vormals C. Oechslin zum Mandelbaum  
 Schaffhausen

Telephon 242 Gegründet 1839 Telegr.: Corda



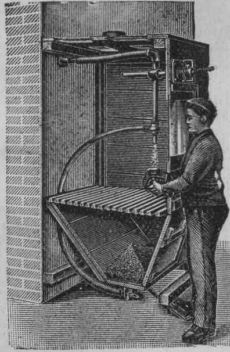
Im Fabrik-  
 Laboratorium

Zerreissversuch  
 mit einer endlosen  
 Kranenschlinge

# Drahtseile

## Hanfseile, Seilerwaren

Genf 1896 Goldene Medaillen Bern 1914



# Sandstrahl - Gebläse

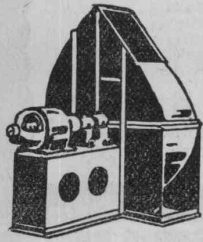
In neuester Bauart für alle vorkommenden Verwendungszwecke.  
D. R. P. — D. R. G. M.

**Vollständige Einrichtungen  
für Eisen-, Stahl- und Metall-Giessereien**

**Badische Maschinenfabrik, Durlach**

Vertreter für die Schweiz: **H. Haas & Co., Bern**  
Gutenbergstrasse 5 — Telephon 69.69

# G. Meidinger & C<sup>ie</sup>, Basel



## Hoch- und Niederdruck- Zentrifugal-Ventilatoren

für alle Bedürfnisse der Industrie

Lüftungs-, Luftheizungs-, Trocknungs-Anlagen  
Entstaubungs- und Spänetransport-Anlagen  
Kupolofen-, Unterwind-, und Saugzuggebläse  
elektr. Schmiede-Ventilatoren

# FERRUBRON

die altbewährte Rostschutzfarbe

(für alle Eisen- und Blech-Konstruktionen)

**Sämtliche Lacke für das Baugewerbe**

**NAEGELY, ESCHMANN & CIE.**

Lack- und Farben-Fabrik Oerlikon-Zürich



## Kachelöfen — in jeder Ausführung —

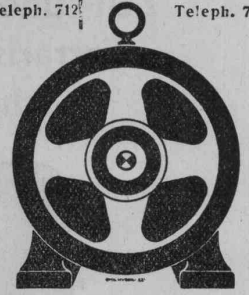
**Kamine  
Wandbrunnen  
Baukeramik**

**Ofenfabrik Kohler A. G.**  
Metz bei Biel

Zu beziehen durch die Hafnermeister.

## MOTORENFABRIK SCHINDLER & C<sup>ie</sup> LUZERN

Teleph. 712 | Teleph. 712



Elektromotoren 0,1 bis 30 PS  
Ventilatoren, Schaltkasten  
Elektromagnete f. d. Industrie  
**Besondere Werkstätte für  
eilige Reparaturen**

Isolieranstrich  
für Beton und Eisen

# Nerol



**MEYNADIER & C<sup>ie</sup>  
ZÜRICH 8  
SCHWEIZ**

## TREIBRIEMEN

Transportbänder, Riemenverbinder

liefert ab Lager

Ad. Schlatter, Dietikon-Zch.

## Elektrische Heisswasser Automaten

in allen Grössen



**ZENT-A-G  
BERN**

Prima Referenzen  
Prospekte

**ALFR. GIESBRECHT, Spiegelfabrik, BERN Helvetiastr. 17 & 17a.**



# SCHWEIZ LINOLEUM



„HELVETIA MARKE“

GRANIT - UNI - JASPE - KORK - INLAID

Linoleum A.-G., Ciubiasco (Schweiz)

Telephon Nr. 24



Gegründet 1851.

Telegr.: Asphalt, Horgen

HOLZCEMENT - DACHPAPPEN - ISOLIERMITTEL

**HORGEN**

FALZBAUPAPPE  
 ASPHALT-ARBEITEN  
 FLACHE BEDACHUNGEN  
 WASSERDICHTHE ISOLIERUNGEN

## ZIEGEL A.-G. ZÜRICH

Telephon Selnau 61.99

empfiehlt

**Hourdis**

in diversen Längen

**Rote Bodenplättli**

billigster Belag

**Hohlsteine**

4- u. 6-loch in div. Grössen



Inhaber und Direktoren: **A. Merk** und **Dr. Husmann.**

**A.-G. Möbelfabrik Horgen-Glarus**  
 in **Horgen**



## Bestuhlungen

von Restaurants, Konzertsälen, Kinos  
 Theater etc.

Abdeckung von

**Terrassen** □ **Veranden** □ **Balkonen**

in Zement-Falzplatten auf V-eisen

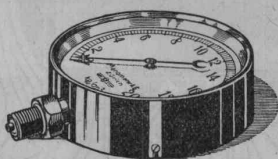
**Begehbare Oberlichter**

in der Terrassenfläche verlegt

**Terrassen, Veranden, Hallen, Balkone**

mit begehbarer Glasfläche

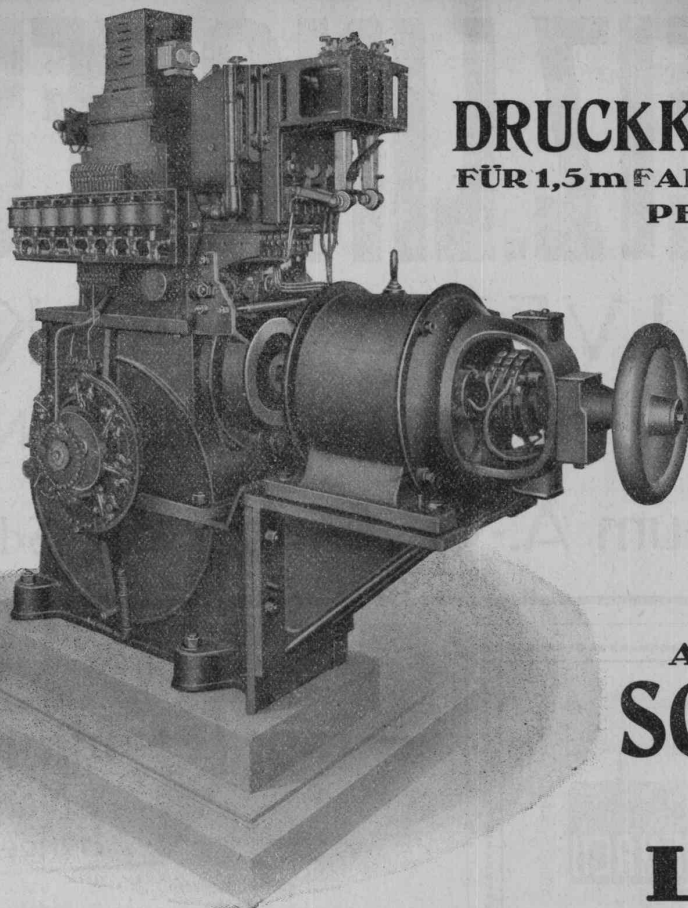
**E. Gresly, Solothurn**



## Manometer A.-G., Zürich, Armaturen-Fabrik

(vormals Schäffer & Budenberg, Filiale Seebach, ständige Fabrikation seit 1896)

**Manometer, Thermometer, Ventile, Hähne, Schieber** in jeder Ausführung und für alle Zwecke. **Injektoren, Anwärmeapparate, Pumpen, Kondensstöpfe, Reduzier-ventile, Wasserstände, Sicherheitsapparate, Gläser, Elektrische Temperaturmesser** und **Druckmesser** mit elektrischem Kontakt. **Kontroll- u. Prüfapparate, Dampfmesser.**



DER NEUE  
**DRUCKKNOPFAUFZUG**  
 FÜR 1,5 m FAHRGESCHWINDIGKEIT  
 PER SEKUNDE

♦♦  
**HAUPTVORTEILE:**

**GENAUES  
 UND  
 STOSSFREIES  
 ANHALTEN**

♦♦  
**AUFZÜGEFABRIK  
 SCHINDLER  
 & CIE.  
 LUZERN**

**E. G. Portland, Zürich**

Jura-Cementfabriken, Aarau  
 Aargauische Portland-Cementfabrik Holderbank-Wildegg  
 Portland-Cementwerk Würenlingen-Siggental A.-G.  
 Cement- und Kalkfabriken R. Vigier A.-G.  
 Portland-Cementfabrik, Laufen  
 Schweizerische Cement-Industrie-Gesellschaft, Heerbrugg  
 Portland-Cementwerk Thayngen A.-G.  
 Cement- und Kalkwerk Liesberg A.-G.

Neue Birstaler Portland-Cementfabrik bei Liesberg A.-G.  
 K. Hürlimann Söhne, Brunnen  
 Vereinigte Cementfabriken Rozloch A.-G.  
 Wilhelm Brodtbeck, Liestal  
 Fabrique suisse de ciment Portland, St. Sulpice  
 Société des usines de Grandchamp et de Roche  
 Société Anonyme des chaux et ciments de Baulmes et Vouvy  
 Société des usines du Furcil, Noiraigue

empfehlen ihren

**1a. Portland-Cement**

**Verkauf durch die Fabriken selbst**