

**Zeitschrift:** Schweizerische Bauzeitung  
**Herausgeber:** Verlags-AG der akademischen technischen Vereine  
**Band:** 79/80 (1922)  
**Heft:** 14

## Werbung

### Nutzungsbedingungen

Die ETH-Bibliothek ist die Anbieterin der digitalisierten Zeitschriften. Sie besitzt keine Urheberrechte an den Zeitschriften und ist nicht verantwortlich für deren Inhalte. Die Rechte liegen in der Regel bei den Herausgebern beziehungsweise den externen Rechteinhabern. [Siehe Rechtliche Hinweise.](#)

### Conditions d'utilisation

L'ETH Library est le fournisseur des revues numérisées. Elle ne détient aucun droit d'auteur sur les revues et n'est pas responsable de leur contenu. En règle générale, les droits sont détenus par les éditeurs ou les détenteurs de droits externes. [Voir Informations légales.](#)

### Terms of use

The ETH Library is the provider of the digitised journals. It does not own any copyrights to the journals and is not responsible for their content. The rights usually lie with the publishers or the external rights holders. [See Legal notice.](#)

**Download PDF:** 15.03.2025

**ETH-Bibliothek Zürich, E-Periodica, <https://www.e-periodica.ch>**

# Schweizerische Bauzeitung

**Abonnementspreis:**

Schweiz 40 Fr. jährlich  
Ausland 50 Fr. jährlich

**Für Vereinsmitglieder:**

Schweiz 32 Fr. jährlich  
Ausland 40 Fr. jährlich  
sofern beim Herausgeber  
abonniert wird

**WOCHENSCHRIFT**

**FÜR BAU-, VERKEHRS- UND MASCHINENTECHNIK**

GEGRÜNDET VON A. WALDNER, ING. HERAUSGEBER A. JEGHER, ING., ZÜRICH

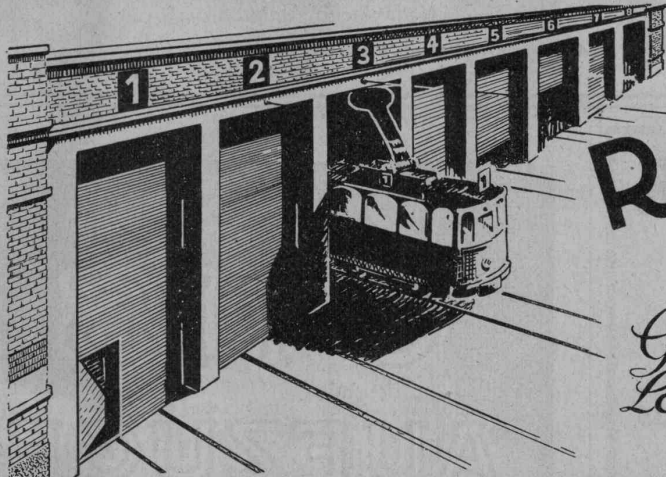
Verlag: A. & C. Jegher, Zürich — Kommissionsverlag: Rascher & Cie., Zürich und Leipzig

**ORGAN**

DES SCHWEIZ. ING.- & ARCHITEKTEN-VEREINS & DER GESELLSCHAFT EHEM. STUDIERENDER DER EIDG. TECHN. HOCHSCHULE.

**Insertionspreis:**

4-gespalt. Colonnezelle od.  
deren Raum . . . 50 Cts.  
Haupttitelseite: 80 Cts.  
Alleinige Inseraten-An-  
nahme: Rudolf Mosse,  
Annoncen-Expedition,  
Zürich, Basel und deren  
Filialen und Agenturen



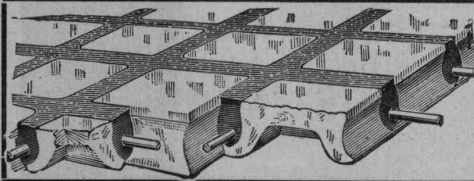
PRO  
PRA

## ROLLTORE

**AUS HOLZ**

*für*  
Garagen Remisen,  
Lagerhallen sind solid  
und isolieren gut

**Wilh. Baumann Rolladenfabrik Horgen**



**GLASBETON, System Keppler**

**LUXFER - PRISMEN - OBERLICHTER**

**Rob. Looser**

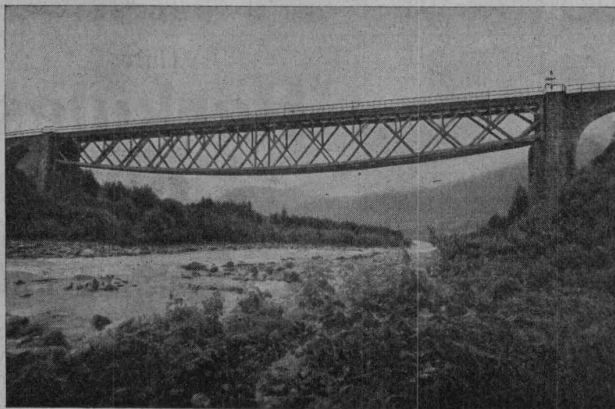
**Zürich 4**

Badenerstrasse 41

## S P O N A G E L & Co

ZÜRICH

**Baumaterialien**



Eisenbahnbrücke der Albulabahn über den Rhein bei Thusis.

A. G. der Maschinenfabrik von

## Theodor Bell & Cie

Kriens-Luzern

Gegründet 1855

## Eisenkonstruktionen

Bahn- und Strassenbrücken, Rechen, Schützen  
Maste und Tragwerke für elektrische Leitungen  
Fabrikbauten, Werkstätten, Hallen, Reservoirs  
Kesselschmiedearbeiten aller Art

# Walo Bertschinger, Zürich

Hafnerstrasse 7

Spezialfirma für:

## Geleisebau

Ständiges grosses Lager in Normalbahn- und Fabrikgeleisen, Weichen, Drehscheiben  
Geleiseneubau, Unterhalt, Reparaturen  
Geleisebauwerkstätte

## Strassenbau

Asphalt und Teermakadam  
Oberflächenteerungen  
**Strassenwalzen-Betrieb**  
Neuanlagen, Unterhalt

Verlangen Sie Kataloge und unverbindlichen Besuch.

## ATELIERS DE CONSTRUCTIONS ÉLECTRIQUES CHARLEROI (BELGIEN)

AKTIENGESELLSCHAFT MIT KAPITAL VON FR. 80 000 000.—

FILIALE IN DER SCHWEIZ IN NEUENBURG

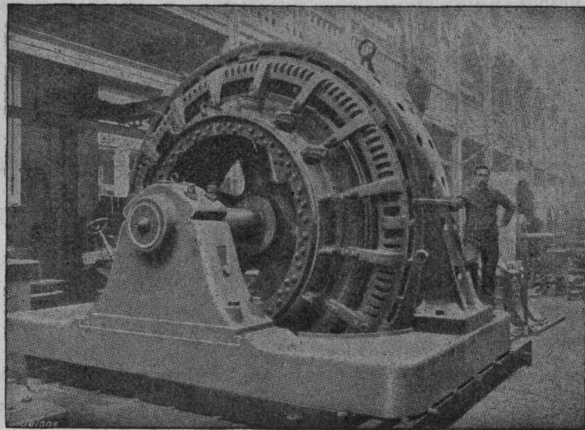
**Motoren, Generatoren, Dynamos**

Transformatoren, Umformergruppen

**Hebezeuge aller Art**

Zentrifugal-Pumpen

**Kabel — Lichtdrähte**



# OTIS AUFZÜGE

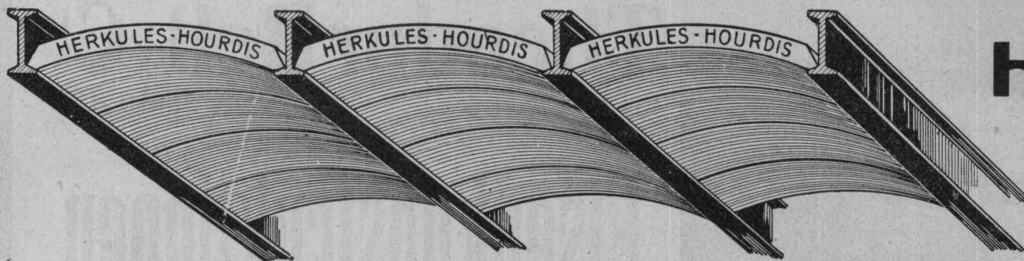
Neu normalisiert  
Neu typisiert

Mehr als 8000 Aufzüge geliefert

Grösste Anlage des Kontinents:  
**Elbtunnel Hamburg**  
Grösste Anlage der Welt:  
**Ungergrundbahn London**  
Grösste Förderhöhe:  
**Woolworth Gebäude New York**

**OTIS AUFZUGSWERKE**

WAEDENSWIL Kostenanschläge Ingenieurbesuch

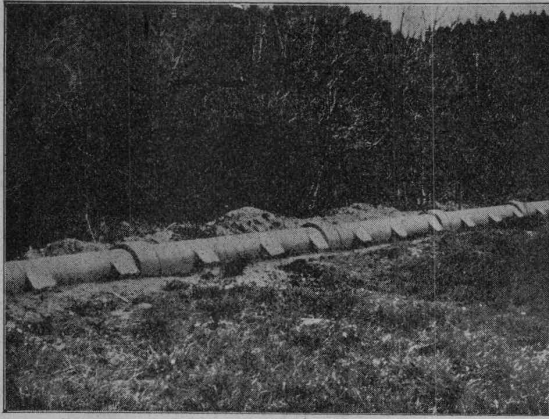


Unsere  
**Herkules-  
Hourdis**

aus  
**armiertem Beton**

bieten durch ihre **hohe Tragfähigkeit, Billigkeit, raschen Einbau** und **sofortige Benutzungsmöglichkeit** der eingedeckten Räume **grosse Vorteile**. Ueber Keller, Magazine, Garagen und Fabrikräumen kann die **Untersicht sichtbar** bleiben.

**Guss-Baustein-Fabrik Zürich A.-G., Zürich.**



# Armierte Betonröhren

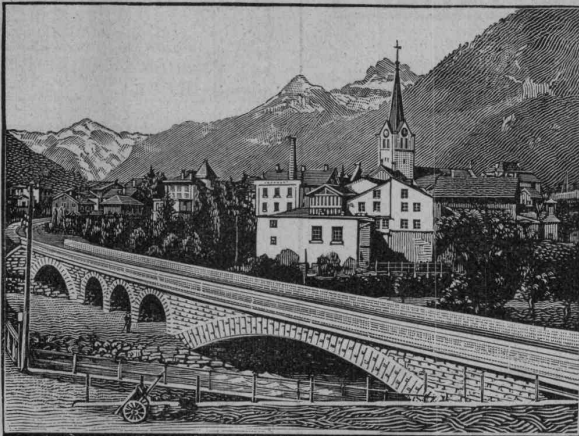
für Turbinen-, Heber- u. Trinkwasserleitungen  
sowie für Kanalisationszwecke

in Baulängen von 5 m und Durchmessern  
von 200 bis 800 mm, bis 5 Atm Betriebsdruck.  
Bisher insgesamt über 400 Kilometer in  
der Schweiz und im Ausland ausgeführt.

Beste und billigste Ersatz für gusseliserne Röhren.

Informationen und Preisangebote durch

**Siegwartbalken-Gesellschaft A.G.**  
Luzern.



Eisenbahnbrücke ü. d. beiden Lintharme i. Schwanden

## Heinrich Brändli, Horgen

Asphalt-, Dachpappen- und Holzcementfabrik

erstellt:

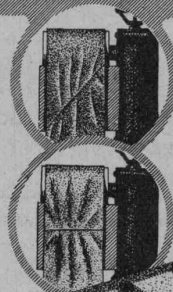
Asphaltarbeiten für jeden Bedarf

bei Hoch- und Tiefbauten

Spezialität: Asphalt-Isolierungen für wasserdichte Abdeckungen  
jeglicher Art; bei Eisenbahn- und Strassenbauten etc. nach  
System Heinrich Brändli, in bestbewährten Ausführungen.  
Sichere Garantie-Üebnahme. Feinste Referenzen.

Telegr.-Adr.: Heinrich Brändli, Horgen — Telefon Nr. 38

## Sie sparen nichts-



wenn Sie Ihre Schleifbänder  
**selbst anfertigen!**  
Sie sind verzogen, haben  
Falten, geben dadurch  
ungleichmäßigen Schliff  
und reißen schnell.

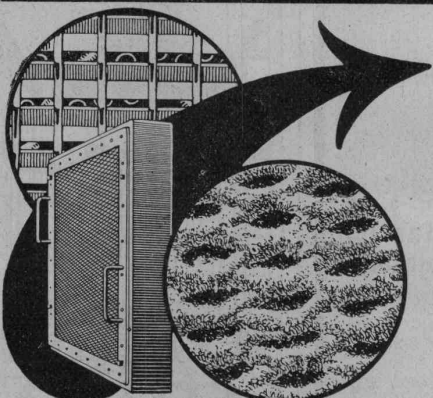
Dagegen  
sparen Sie:  
Verdruß, Material u. Geld  
durch:



**"SIA"**  
**SCHLEIFBÄNDER**

VORZÜGE: Gefaltete Endlos-Verbindung  
schlagfreier ruhiger Lauf und lange  
Haltbarkeit -!

SIA-SCHWEIZER-SCHMIDGEL-  
SCHLEIF-INDUSTRIE A.G.  
BAHNHOFSTR. 110 ZÜRICH FABRIK I. FRAUENFELD



# Pat. VISCIN- LUFTFILTER

für Lüftungs- und Heizungs-Anlagen, Turbogeneratoren,  
Kompressoren, Motoren usw.

BESTES FILTER DER GEGENWART

3000 Anlagen mit 55 Millionen Stundenkubikmeter ausgeführt

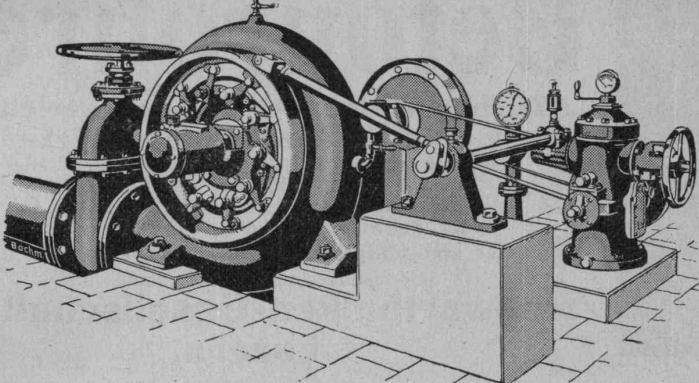
Glänzende Resultate  
Brochure No. S 304 kostenlos

**VENTILATOR A.-G., STÄFA**

FRÜHER F. WUNDERLI, USTER UND A. KÜNDIG, ZÜRICH/BASEL.

Zürich 1894 Goldene Medaille Bern 1914

**MASCHINENFABRIK BENNINGER A.G. UZWIL.**



**WASSERTURBINEN — REGULATOREN**

**Pitchpine-Rift-Riemen**  
beziehen Sie vorteilhaft bei

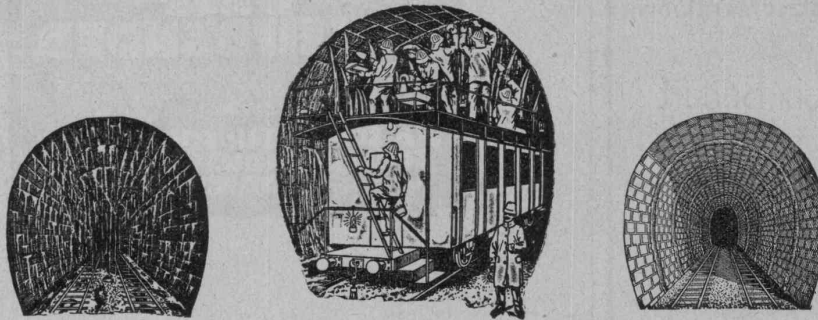
**Sägewerk Aarburg A.-G.**  
Säge-, Hobel- u. Spaltwerke, Trockenanlage  
**AARBURG**  
Telephon Nr. 28

**Kasp. Winkler & Co., Altstetten-Zürich**

Fabrikation chem.-bautechn. Präparate

Telephon Selnau 39.63

Telegramme „SIKA“ Zürich



1. Vor der Dichtung nach Öffnen der Fugen

2. Während der Dichtung

3. Nach der Dichtung

**„SIKA“**

**Wasser- und Feuchtigkeitsdichtungen, selbst gegen und während grösstem Wasserdruck.**

Dichtungen und Konservierungen mittelst Imprägnierungen.

Elastische Dichtungen für Brücken, Gewölbe, Tunneln, Kanäle, Terrassen u. a. m.  
Dichtende, konservierende, wetterfeste **Anstriche** für **Bau** und **Industrien** etc.  
Mineral- und Fruchtsäure-, Humussäure-, Salzsole-, Alkali- und Gase-beständige

Anstriche und Kitte, sowie Kitte für alle Zwecke.

Stein- und Putz-Reinigungs- und Härtingspräparate.

Beste Holzflammschutz-Imprägnierungen.

Prima Zeugnisse zu Diensten.

Uebernehmen weitgehendste Garantien.



**BAC TURGI**  
Mustern der Zürich Kaspar Escher-Haus  
**Betriebssichere Handlampe**

Geben Sie Ihren Kunden Handlampen B.A.G. um sie vor Unglücksfällen zu sichern.

**PATENTE**  
MARKE KUNSTSTREICHTE erwirkt  
**Hans Stichelberger**  
Ingenieur  
**BASEL**

Für Bedachungen und Isolierungen



**Durotect**

**MEYNADIER & CIE**  
ZÜRICH 8  
SCHWEIZ

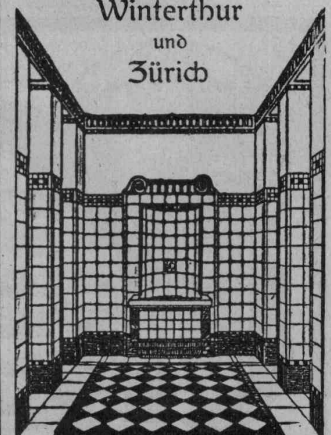
**KITTLLOSE GLASDÄCHER**

System Zimmermann



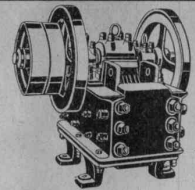
**WALTHER & MÜLLER**  
- BERN -

**Georg Streiff & Co.**  
Winterthur  
und  
Zürich



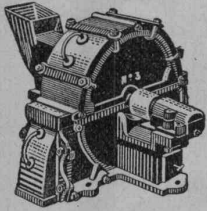
Spezialgeschäft für keramische Boden- und Wandbeläge

Wo beziehe ich garantiert  
erstklassige  
**Qualitäts-Schweizer-Ware?**



Steinbrecher

Bei  
**U. Ammann, Maschinenfabrik A.-G., Langenthal**



Sandmühle

**Steinbrecher, Walzwerke, Sortiertrommeln,  
Kies- und Sandauflader, Mühlen, Strassen-  
baumaschinen.**

**Zelte** für alle Zwecke

Mech Weberei u. Blachenfabrik  
**GEISER & C<sup>IE</sup>**  
VORM. GEISER & KINDLIMANN  
EMMENAU, Hasle / Burgdorf

**Max Aebi**  
Diplom-Maschinen-Ingenieur E. T. H.  
Tel. H. 4775. Briefadresse Postfach Bahnhof. Telegr. Maxaebi, Zürich

**INGENIEURBUREAU**

Sämtl. Baumaschinen und Werkzeuge für  
Hoch- und Tiefbau, Luftseilbahnen, Elektro-  
hängebahnen, Transportanlagen, Expertisen,  
Gutachten - Vertretungen - Bauleitungen

**ZÜRICH**

Offerten zur Ausübung von Erfindungspatenten

**IMER & DE WURSTEMBERGER** vormals  
**EIMER-SCHNEIDER** INGENIEUR GENÈVE

Die Inhaber folgender schweizerischer Patente wünschen mit schweizerischen Fabrikanten bzw. Interessenten in Verbindung zu treten und sind gerne bereit, Lizenzen zu erteilen oder die Patente zu verkaufen.

Nr. 45141 vom 9. Oktober 1918, Lanston Monotype Corporation Ltd., auf: „Form an Maschinen zum Giessen von Lettern“.

Nr. 47791 vom 1. Oktober 1908, Lanston Monotype Corporation Ltd., auf: „Registerstreifen-Lochmaschinen“.

Nr. 48103 vom 1. Oktober 1908, Lanston Monotype Corporation Ltd., „Papierschalwerk an Registerstreifen-Lochmaschinen“.

Nr. 48104 vom 1. Oktober 1908, Lanston Monotype Corporation Ltd., auf: „Registerstreifen-Lochmaschinen“.

Nr. 48364 vom 1. Oktober 1908, Lanston Monotype Corporation Ltd., auf: „Ausschlussmess- und Anzeige-Mechanismus an Registerstreifen-Lochmaschinen“.

Nr. 83805 vom 7. Oktober 1918, Société Anonyme Le Coke Industriel und Zusatz Nr. 93480 vom 15. März 1920, auf: „Vorrichtung zum Trennen von Körpern von verschiedener Dichte, z. B. Koks von Schlacken und Kohle von kohlenhaltigen Gesteinen“.

Nr. 77093 vom 7. März 1917, La Céramique Nationale, und Nr. 65683 vom 16. Juni 1913, auf: „Maschine zur Anfertigung gemusterter Kunststeinfliesen“.

Nr. 75278 vom 2. November 1916, Emile Uytborck, auf: „Schmelz-Sicherung“.

Gefällige Offerten oder Vorschläge werden durch Herren **Imer & de Wurstemberger, vormals E. Imer-Schneider, Ingénieur-Conseil, 59, Rue du Stand, Genève,** weiterbefördert.

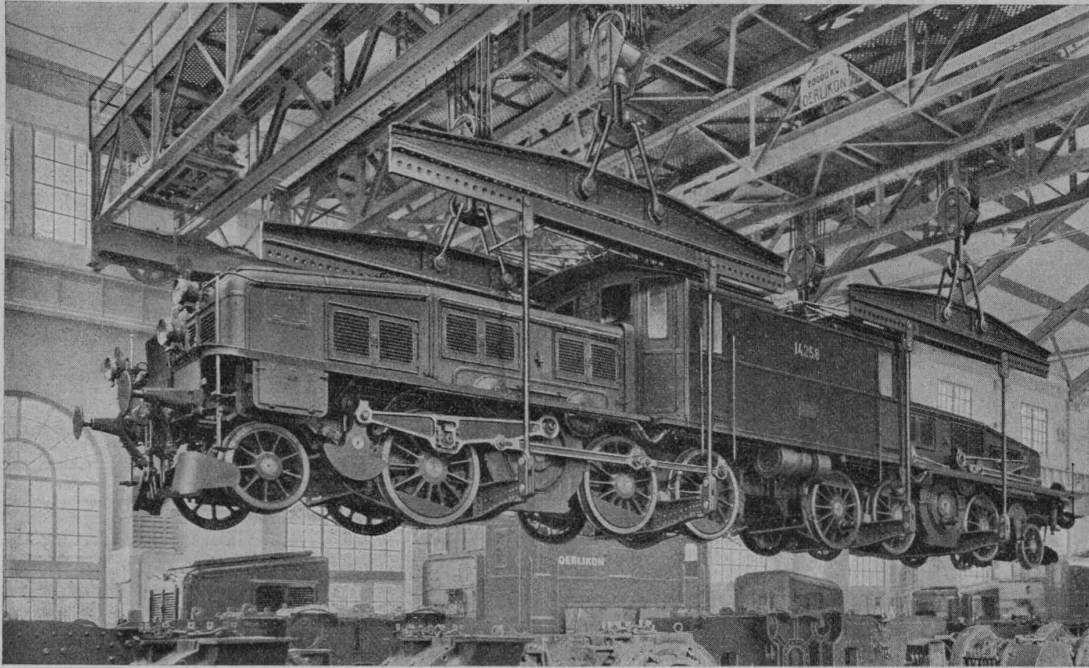
**Stielwaren und Karretten**  
in allen Fassonen, kaufen Sie am vorteilhaftesten bei  
**Ed. Seiler, Flawil**  
Stielwarenfabrik  
Telephon Nr. 8

Preislisten zu Diensten.



**Drahtgeflecht - Drahtgewebe**  
Einzäumungen, Gitter & Siebe  
**DRAHTWARENFABRIK ZÜRICH**  
BAUMER & CO  
FROSCHAUGASSE 9 TELEPHON H.4915

# MASCHINENFABRIK OERLIKON

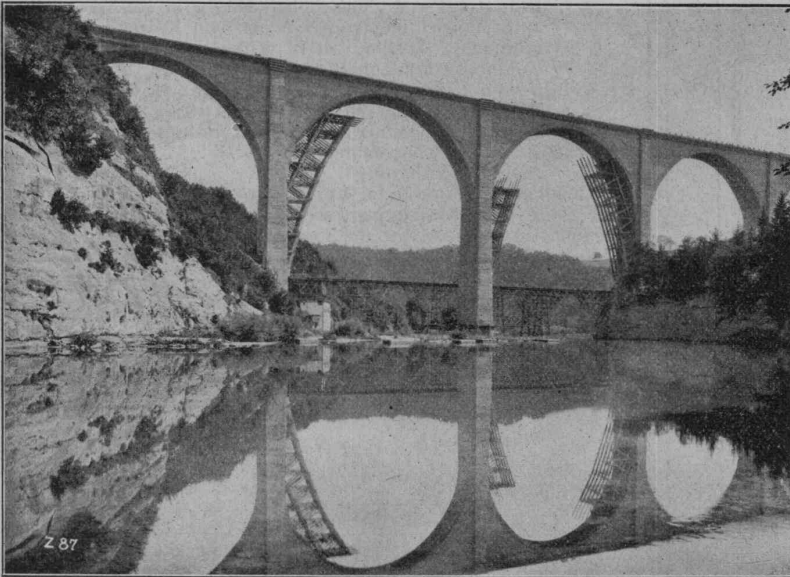


Oerlikon-Lokomotive an zwei 80 Tonnen-Oerlikon-Laufkranen in der S. B. B. Werkstätte Bellinzona.

**Hebezeuge aller Art mit elektr. Antrieb**

## Ed. Züblin & C<sup>ie</sup> A.-G., Zürich-Basel

Ingenieurbureau und Bauunternehmung



Pérollesbrücke in Fribourg. Aufnahme vom 21. August 1922.

**Projektierung u. Ausführung  
von Hoch- und Tiefbauten**

**Spezialitäten:**

Eisenbetonpfahlrammungen  
Brücken in Beton und Eisenbeton  
Silos und Lagerhäuser  
Kläranlagen-System Züblin  
Wasserbauten und Foundationen  
Tiefbohrungen