

Zeitschrift: Schweizerische Bauzeitung
Herausgeber: Verlags-AG der akademischen technischen Vereine
Band: 79/80 (1922)
Heft: 16

Werbung

Nutzungsbedingungen

Die ETH-Bibliothek ist die Anbieterin der digitalisierten Zeitschriften. Sie besitzt keine Urheberrechte an den Zeitschriften und ist nicht verantwortlich für deren Inhalte. Die Rechte liegen in der Regel bei den Herausgebern beziehungsweise den externen Rechteinhabern. [Siehe Rechtliche Hinweise.](#)

Conditions d'utilisation

L'ETH Library est le fournisseur des revues numérisées. Elle ne détient aucun droit d'auteur sur les revues et n'est pas responsable de leur contenu. En règle générale, les droits sont détenus par les éditeurs ou les détenteurs de droits externes. [Voir Informations légales.](#)

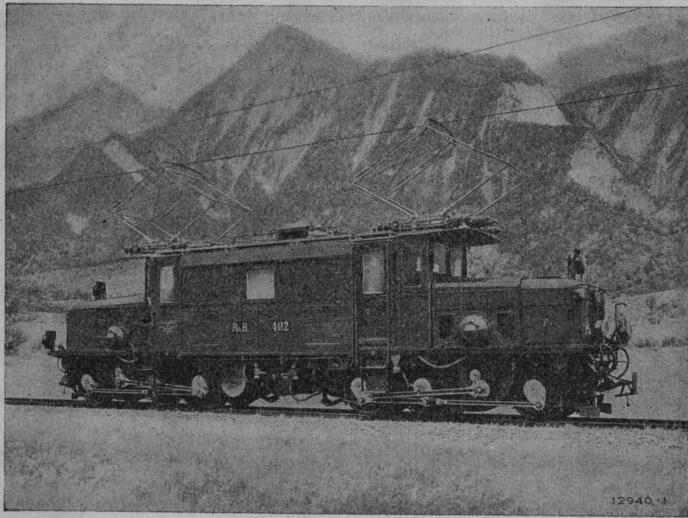
Terms of use

The ETH Library is the provider of the digitised journals. It does not own any copyrights to the journals and is not responsible for their content. The rights usually lie with the publishers or the external rights holders. [See Legal notice.](#)

Download PDF: 15.03.2025

ETH-Bibliothek Zürich, E-Periodica, <https://www.e-periodica.ch>

B B C



Einphasenstrom-Lokomotive, Type C-C für die Rhätische Bahn
 2X600 PS, 10000 Volt, Fahrdrachtspannung $16\frac{2}{3}$ Per/sec,
 Geschwindigkeit 30 bis 45 km/h, Spurweite 1 m.

Elektrische Bahnen

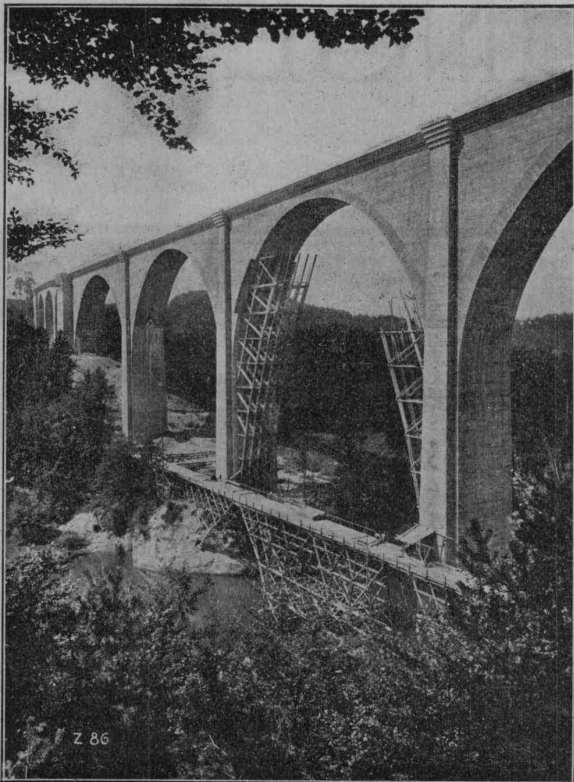
Ausrüstung für die Elektrifi-
kation von

Voll- und
Nebenbahnen

Lokomotiven
Motorwagen

für alle Stromsysteme und
Spannungen

A. G. BROWN, BOVERI & C^{IE} BADEN (SCHWEIZ)
 Verkaufsbureaux: Baden, Basel, Bern, Lausanne



Pérollesbrücke in Fribourg. Aufnahme vom 21. August 1922.

Ed. Züblin & Cie. A.-G. Zürich-Basel

Projektierung und Ausführung
von Hoch- und Tiefbauten

Spezialitäten:

Eisenbetonpfahlrammungen
 Brücken in Beton und Eisenbeton
 Silos und Lagerhäuser
 Kläranlagen-System Züblin
 Wasserbauten und Foundationen
 Tiefbohrungen

Submissions-Anzeiger

Termin	Auskunftstelle	Ort	Gegenstand
20. Oktober	Gemeindekanzlei	Hunzenschwil	Wasserversorgung u. Hydrantenanlage der Gem. Hunzenschwil b. Lenzburg.
24. "	J. Farner	Unterstammheim	Ausführung von Flurwegen (zusammen 60 km) im Stammheimetal.
28. "	Baudepartement	St. Gallen	Verbauung d. Gasenzenbaches b. Gams (Erdarb. 10000 m ³ , Mauerwerk 4000 m ³).
31. "	A. Stucki-Füllemann	Pfäffikon (Zürich)	Probebohrungen und die Erstellung eines Filterbrunnen in Ober-Hittnau.
11. Novbr.	Oberbaumat.-Verw. SBB	Bern	Lieferung d. Schwellenbedarfes f. 1923 (15000 Eichen- od. Buchenschw. u. a. m)

MÖBEL

Reinschweizerische Qualitätsprodukte!

**Schlafzimmer, Spelsezimmer, Herrenzimmer,
Salons. — Komplette Villen-Einrichtungen.**

Ca. 300 Musterzimmer im Ausstellungsgebäude an der
Rheingasse in Basel. - Lieferungen franko. - 5% Bar-
Skonto. - Langjähr. Garantie. - Reelle, gewissenhafte
Bedienung. - Firma besteht seit 40 Jahren. - Prospekte
und Voranschläge kostenlos und unverbindlich. - Be-
sichtigen Sie unsere neu eingericht. Ausstellungsräume.

Akt.-Ges. **Möbel-Pfister** Rheing. 10
BASEL BASEL

Gebrüder Rüttimann

Elektrische Unternehmungen

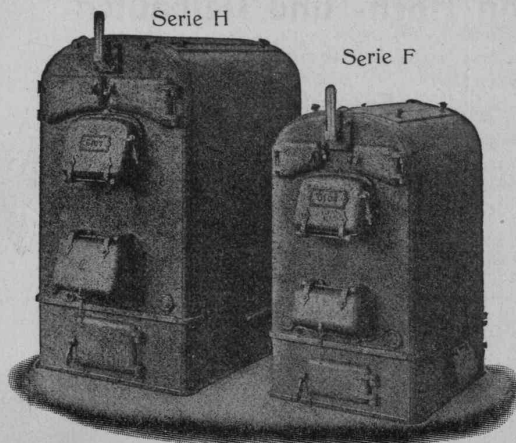
Zug -- Lausanne

Spezial-Geschäft für

FREILEITUNGEN



GESELLSCHAFT DER LUDW. VON ROLL'SCHEN EISENWERKE
· FILIALE: EISENWERK CLUS KT. SOLOTHURN ·



Warmwasserheizkessel

Cluser Heizkessel

für Warmwasser- und Niederdruck-Dampfheizung, sowie für gewerbliche Anlagen.

Bewährtes System. Einfache Bauart und Aufstellung.
Bequeme Reinigung während dem Betriebe.
Über 11000 Cluser-Kessel im Betriebe.

Radiatoren

nach verschiedenen Modellen.

Rippenheizröhren, Luftheizapparate, Wärmeplatten,
Wärmeschränke, Wärmetische,
Formstücke, Flanschen und Ventile etc. etc.

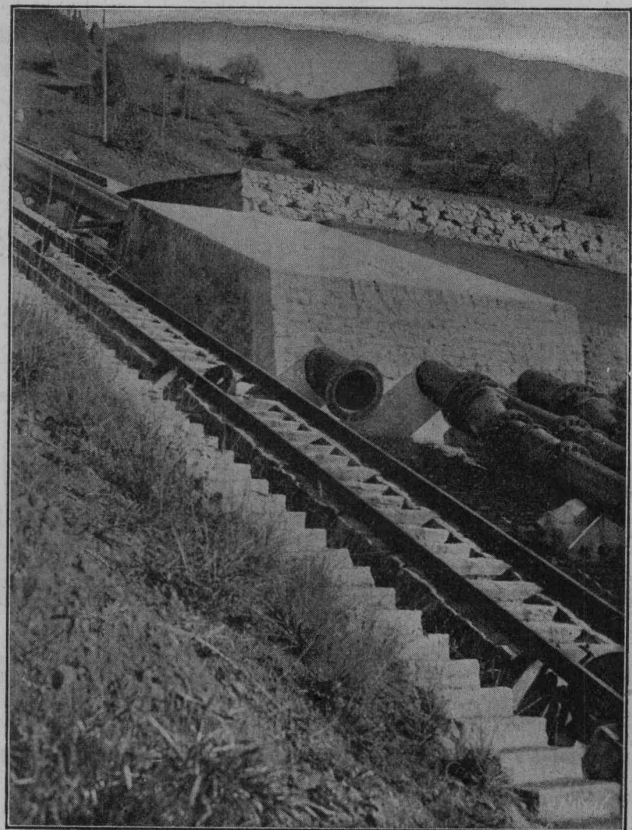
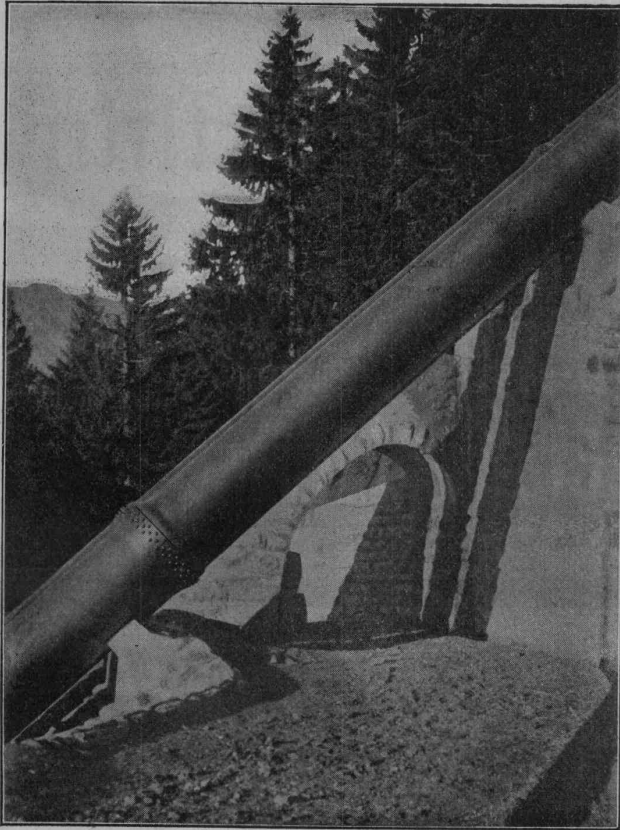
Lieferung ab Vorrat.

Zu beziehen durch die Installationsfirmen.

Aktiengesellschaft

Thyssen & Co., Mülheim a. d. Ruhr

Abteilung Stahl- und Walzwerke



Turbinenleitung des Ritomwerkes der S B B mit Nietmuffenverbindung, geliefert von Thyssen & Co. A.-G., Abteilung Stahl- und Walzwerke, Mülheim a. d. Ruhr, durch die Firma Escher Wyss & Co., Zürich.

Ausgeführte Anlagen in der Schweiz:

Turbinenleitung des Kraftwerkes Lac de Fully

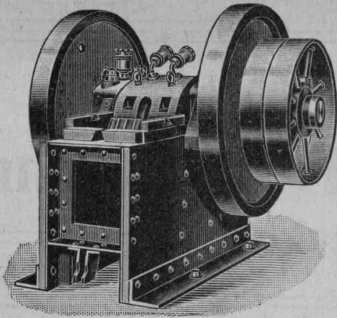
Turbinenleitung der Kraftanlage Borgne

In Ausführung begriffen:

Turbinenleitung für das Kraftwerk Barberine der S B B mit Nietmuffenverbindung.

Vertreter für die Schweiz:

KUSTER, GYSLING & Co, ZÜRICH 2



Ia. Referenzen

Steinbrecher

Ia Maschinen, mit selbsteinstellbaren Bruch-
sicherheitsplatten, die jeden Bruch vollstän-
dig ausschliessen,
stationär, fahrbar und Selbstfahrer
mit oder ohne Motor, von 20 bis 60 m³ Tagesleistung
sofort ab Lager,

in Kauf und Miete

J. Brun & Cie., Nebikon
(Luzern)

Technische
Photographie

Spezialität:
Architekturaufnahmen

Konstruktionen, Maschinen
Zeichnungen u. Pläne
Katalog-Aufnahmen

H. Wolf-Bender
Zürich

16 Kappelergasse 16

Geilinger & Co., Winterthur

Entwurf und Ausführung von

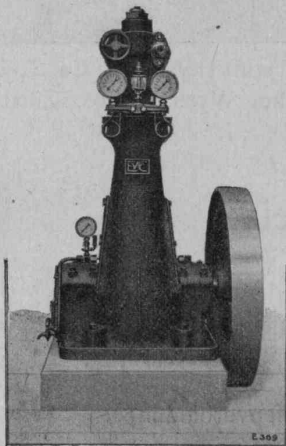
Eisenkonstruktionen jeder Art

Hochbauten, Masten, Reservoirs, Krane

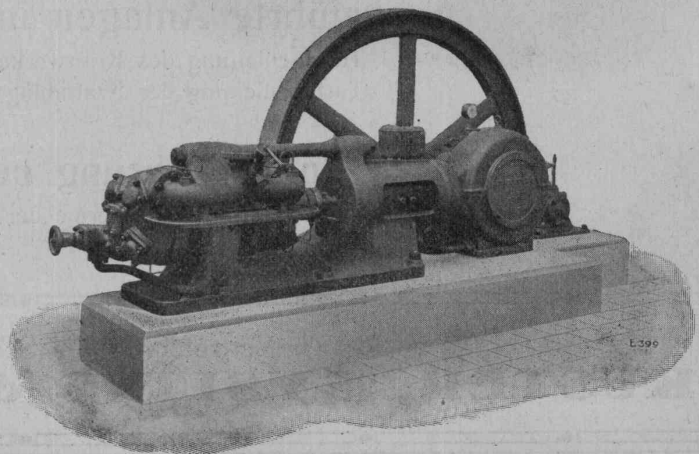
J. Rukstuhl, Centralheizungen, Basel.

Modifikationen – Kessellieferungen – Reparaturen

Escher Wyss & C^{ie}, Zürich



Kohlensäure und Ammoniak
Eis- und Kühlanlagen



in allen Grössen und für
alle Verwendungsgebiete.

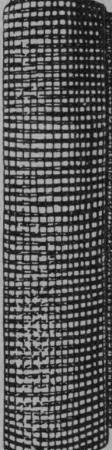


Inhaber und Direktoren: **A. Merk** und **Dr. Husmann**.



Taucheranzüge und komplette **Ausrüstungen** für Arbeiten unter Wasser: **Wasserhosen** und **Wasserstrümpfe**, **Wasseratmer**, **Mineurjacken**, **Ölstoffkleider** für Tunnelarbeiter; **Pressluft-** und **Bohrschläuche**, **Spiralschläuche** und **Membranen** für Diaphragmapumpen empfiehlt

H. Specker's W^{we} A.-G.
Gummiwaren-Fabrik
Kuttelgasse 19, mittlere Bahnhofstrasse
Zürich 1
Telegramme: Speckers — Telephon Selnau 33.16



Rauch's Reform-Rabib
Viel-bleibend
rostfester, haltbar

Bester Putzmörtel-träger
für Wände, Decken, Gewölbe, Säulen etc.

Rauch's Reform-Rabib-Merk
Bühlerberg Bern

Rauschenbach



MRs

Holzbearbeitungs-Maschinen
aller Art.

Hochleistungs-Vollgatter Modell VB.

Verlangen Sie Kataloge und Prospekte!

Chemische Holzbeizerei
J. & P. Gsell, Zürich 4
Krummgasse 8 — Telephon: Selnau 79.44
Fachgemässe, exakteste und prompte Ausführung sämtlicher Beizarbeiten. Eigene Spezialitäten. Ia. Referenzen.

Gesellschaft der L. von Roll'schen Eisenwerke

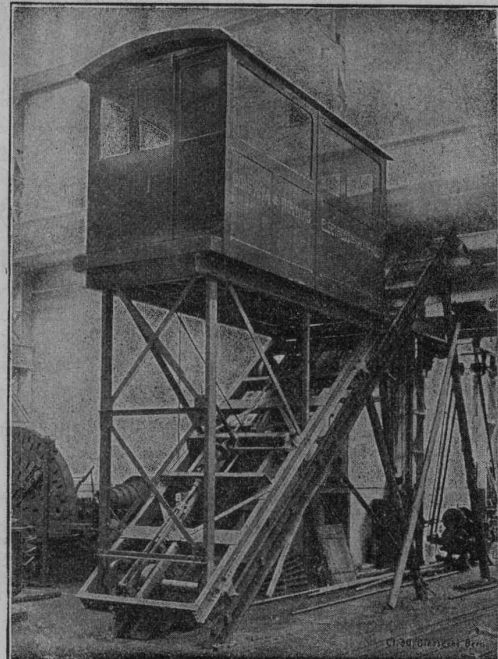
Giesserei Bern in Bern

Konstruktionswerkstätten

liefert als Spezialität:

Standseilbahnen

für



Personenbeförderung
(auch Gütertransport)

für Wasserballast, Motorbetrieb
insbesondere durch elektrischen Motor

89 Ausführungen

Weitere Spezialitäten der Firma:

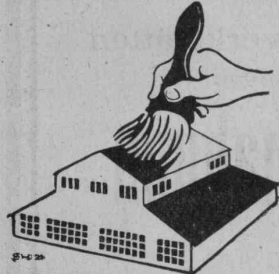
- Zahnstangen für Bergbahnen
- Eisenbahnmaterial
- Schützenanlagen
- Einrichtungen für Wehranlagen
- Hebezeuge aller Art
- Allgem. Maschinenbau

Telegramme: Giesserei Bern
Telephon 1066

PATENT-ANWÄLTE
E. BLUM & C^o DIPL. INGENIEURE
 GEG. UNTER 1772 • ZÜRICH • BAHNHOFSTR. 74

Defekte Dächer und Terrassen
 werden gedichtet mit

COMPOSIT



MEYNADIER & C^o
 ZÜRICH 8
 SCHWEIZ

ETZ

Elektrotechnische Zeitschrift. Organ des elektrotechnischen Vereins und des Verbandes deutscher Elektrotechniker Verlag Springer, Berlin. Die erste Fachschrift für das gesamte Gebiet der Elektrotechnik; unentbehrlich für Elektro-Ingenieure, Kraftwerke, Maschinenbauanstalt. usw. Jährlich 52 Hefte für Fr. 30.- frei Haus. Probehefte zu Fr. 1.- vom Schweizer Generalvertreter des Verlags des Ver. deutsch. Ingenieure.

Paul Jakoby, Zürich 4
 Freyastrasse 12

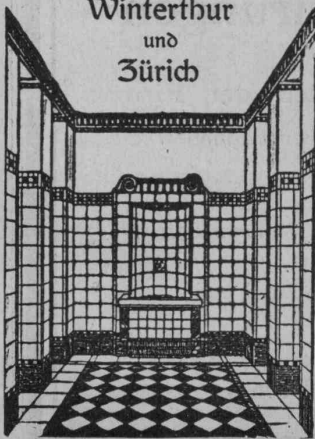
Zu verkaufen

2 Marmorplatten

Blanc-clair, 140x90x6. Offerten unter Chiffre Z. J. 2890 befördert Rudolf Mosse, Zürich.

Georg Streiff & C^o

Winterthur
 und
 Zürich



Spezialgeschäft für keramische Boden- und Wandbeläge

Gesucht Techniker

als Vorstand der Reparatur- und Unterhaltungs-Abteilung eines grösseren maschinellen Betriebes. Herren mit Werkstattpraxis, von denen solche, welche im Werkzeugmaschinenfache tätig gewesen sind, bevorzugt werden, sind gebeten, Offerte unter Z. E. 2926 an Rudolf Mosse, Zürich, einzureichen.

Eisenbeton

Voranschläge — statische Berechnungen — Pläne.
 Bauleitung, Expertisen.

Lieferung salpeterfreie Hohlsteine, „Patent Wörner“ und fertig bearbeiteter Rundeseisen.

Bauer & Albrecht, Zürich 1
 Ingenieur-Bureau.

Steinbrecher

Stationär ♦ Fahrbar ♦ Selbstfahrend

Schotterwerke
Betonaufbereitungsanlagen
 sofort lieferbar.

Intern. Baumaschinenfabrik A.-G.
Neustadt a. d. Haardt (Rheinpfalz)

Generalvertretung:
 INGENIEURBUREAU
MAX AEBI

Dipl. Maschinen-Ingenieur E. T. H.
 Telephone Hott. 47.75 ZÜRICH Postfach Bahnhof

Zelte für alle Zwecke



Mech Weberei u. Blachenfabrik
GEISER & C^o
 VORM. GEISER & KINDLIMANN
 EMMENAU, Hasle/Burgdorf

Naturasphalt von Travers

Einzigste Asphaltminen der Schweiz

Anerkannt bester Naturasphalt

Konzessionäre für die Schweiz:

E. R. Zetter & Co.
 in Solothurn.

Gegründet 1843



Fabrik-Marke

Selbständig arbeitender Bautechniker od. Architekt

gesucht für Bureau und Bauplatz, in Architekturfirma d. Ostschweiz. Offerten mit Angabe der Ausbildung und Ansprüchen sind erbeten unter Chiffre Z. S. 2938 an Rudolf Mosse, Zürich.

Die Stelle

eines Ingenieurs beim Schweizerischen Verein von Dampfkessel-Besitzern steht zur Besetzung offen. Berücksichtigt werden nur Schweizer mit abgeschlossener akademischer Bildung. Bevorzugt werden Herren mit Fach- und Sprachkenntnissen. Gute Kenntnis der deutschen und französischen Sprache unerlässlich. Die Anmeldung soll Angaben enthalten über Alter, Zivilstand, Vorbildung, Praxis usw. ferner die Gehaltsansprüche. Zeugnisabschriften, sowie Dienstbüchlein sind beizulegen.

Der Oberingenieur

Zürich 7
 Plattenstrasse 77.

Erteile briefl. Unterricht in

Eisenbeton

gründliche Ausbildung. Vorkenntnisse werden berücksichtigt. Zeugnisse u Prospekte d. Chiffre Z. W. 2880 befördert Rudolf Mosse, Zürich.

Älteres, gut erhaltenes Kernsches

Nivellierinstrum.

ist billig zu verkaufen. Anzufragen Sempacherstr. Nr. 5, Entresol, Luzern.

Zu verkaufen
 fast neuer

Zeichnungstisch

mit Schubladen für Pläne; geeignet für Architekten. Zu erfragen Untere Zäune 11, 1. Etage. Zürich 1.

Blachen

aus Ia. wasserdichtem Segeltuch mit Oesen Fr. 6 bis 7.15 per m², je nach Grösse. Stoffmus er auf Verlangen. Zeichnung billigst berechnet

G. Holliger & Cie. A.-G.
 Bern.

Patentverwertung

Der Inhaber des schweizerischen Patentes Nr. 87663 vom 27. September 1919, betreffend: „Brenner für flüssige Brennstoffe“

wünscht das Patent zu verkaufen, in Lizenz zu geben oder anderweitige Vereinbarungen für die Fabrikation in der Schweiz einzugehen.

Anfragen befördert **H. Kirchofer** vormals Bourry-Séquin & Co., Ingenieur- und Patentwaltsbureau in Zürich 1, Löwenstrasse 51.

Neubau Reformierte Kirche Arbon.**Bauausschreibung.**

Die evangelische Kirchgemeinde Arbon eröffnet über nachfolgende Arbeiten Konkurrenz:

1. Maurerarbeiten für den Hochbau.
2. Eisenbetonarbeiten.

Pläne und Bauvorschriften können von 9 bis 11 Uhr vormittags auf dem **Baubureau der örtlichen Bauleitung, Herrn A. Kuhn, Architekt**, eingesehen werden, woselbst auch Eingabeformulare bezogen werden können.

Die Offerten sind verschlossen, mit der Aufschrift: „Neubau Reformierte Kirche Arbon“ bis spätestens am 21. Oktober, abends 4 Uhr, an den Präsidenten der Kirchenbaukommission, **Herrn Pfarrer Wuhrmann**, einzureichen.

Arbon und Bern, den 10. Oktober 1922.

Klauser & Streit, Architekten B. S. A., Bern.

Die örtliche Bauleitung: A. Kuhn, Arch., Arbon.

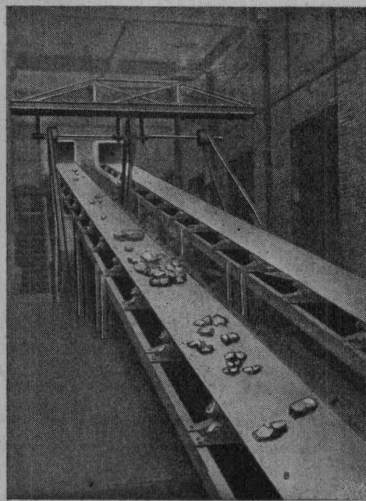
Ein Einphasen-Turbo-Generator

330 KW, 4000 Volt, 850 Touren, mit angebautem Erreger, mit kompletter Schaltanlage, Fabrikat B. B. C., wenig gebraucht, sofort greifbar, ist

zu verkaufen.

Interessenten sind gebeten, sich an Chiffre H 4712 Lz. an **Publicitas Luzern** zu wenden.

Förder-Anlagen



MEISTER & Cie.

Rüegsau (Bern)

TRANSPORTBÄNDER

in allen Breiten für Kohlen, Sand, Backsteine etc.

Verlangen Sie Muster und Preise

Griot Tabellen für kontin. Träger

2. Auflage 1916, gebunden,

gegen postfreie Totalnachnahme von Fr. 12.— durch Selbstverlag **Gustav Griot, Ing.**, Wytikonstr. 15, Zürich, Telephone 183. — Prospekt frei.

INGÉNIEUR

spécialiste en appareils de levage, connaissant le français est demandé de suite comme

Chef de Bureau d'études.

Prière d'écrire aux Ateliers R. DYCKHOFF & Cie. à BAR-LE-DUC (Meuse) France, en précisant diplômes, âge, prétentions et en donnant une copie des références et certificats.

Gesucht

junger, tüchtiger, italienisch sprechender

Dipl.-Ingenieur

(Schweizer), mit Energie zur Einarbeitung in Spezialgebiete, wenn möglich mit Praxis im allgemeinen Maschinenbau. — Angebote mit Lebenslauf, Zeugnisabschriften und Photo, nebst Angabe der Gehaltsansprüche, Referenzen, sowie der frühesten Eintrittsmöglichkeit, sind zu richten unter Chiffre Z. M. 2913 an **RUDOLF MOSSE, ZÜRICH 1.**

Tüchtiger Bauführer gesucht

zur Leitung eines Villaneubaus in Oberitalien. Bewerber müssen sich über die nötige Erfahrung ausweisen können und italienisch in Wort und Schrift beherrschen.

R. A. LOOSER, Architekt, Zürich, Badenerstrasse 41.

Offerten zur Ausübung von Erfindungspatenten

IMER & DE WURSTEMBERGER vormals E. IMER-SCHNEIDER INGENIEUR GENÈVE

Die Inhaber folgender schweizerischer Patente wünschen mit schweizerischen Fabrikanten bezw. Interessenten in Verbindung zu treten und sind gerne bereit, Lizenzen zu erteilen oder die Patente zu verkaufen.

Nr. 84662 vom 13. Mai 1919, **Compagnie Belge du Bimétal (Société Anonyme)**, auf: „Verfahren zur Herstellung von aus zwei Metallen bestehenden Platten und dicken Blechen“.

Nr. 59825 vom 4. März 1912, **Nino Magelssen**, auf: „Verfahren zur Herstellung von feuerfesten Ueberzügen auf Gegenständen jeder Art“.

Nr. 93892 vom 19. August 1919, **Ernest Feuerheerd**, auf: „Umlaufende Maschine, die als Motor oder als Pumpe arbeiten kann“.

Nr. 66684 vom 20. Oktober 1913, **L'Electro-Cireuse „Unio“**, auf: „Elektrische Bodenwischmaschine“.

Nr. 93388 vom 21. Oktober 1919, **Empreza Turbina Radial**, auf: „Turbine“.

Nr. 49295 vom 5. Oktober 1909, **A. Calliropulo**, auf: „Zielvorrichtung“.

Nr. 75730 vom 25. September 1916, **Société Anonyme pour l'Equipement électrique des véhicules**, auf: „Elektrogenerator für veränderliche Geschwindigkeit“.

Gefällige Offerten oder Vorschläge werden durch Herren **Imer & de Wurstemberger, vormals E. Imer-Schneider, Ingénieur-Conseil, 59, Rue du Stand, Genève**, weiterbefördert.

FÜR DAS TECHNISCHE BUREAU

ART. INSTITUT ORELL FÜSSLI, ZÜRICH

Uebersichtspläne, Stadt-
Buchdruckerei, Lithographie
Besteingerichtetes Atelier f. photogr. Uebertragung v. Vermessungsoperaten
in andere Maßstäbe. — Spezialität: Direkte Kopie von Katasterplänen (Zinkdruck).

PAPYRUS A. G., BASEL

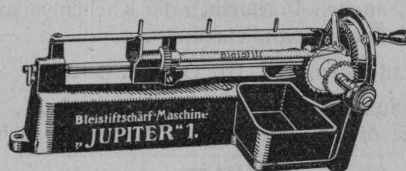
vormals Samuel Fischer

Papierhandlung, Bureaueinrichtungen

Wir empfehlen folgende Spezialitäten:

Zahltagbücher, Tagesrapportbücher für Parlire und Bureau, Devis-Formulare für Handschrift, Maschinenschrift und Durchschläge, Zeichenpapiere in Bogen und Rollen, Pauspapiere, Millimeter Zeichenpapier, Millimeter Pauspapier in Rollen, Bogen u. Blocks, Lichtpauspapier

Jupiter Nr. 1



Unerreichbar in Leistungsfähigkeit und Dauerhaftigkeit.
Die bewährte Bleistift-Spitzmaschine für den Grossbetrieb.
Überall erhältlich.

General-Dépôt:

Fritz Dimmler, Zürich 8.

Zementprüfapparate — **Ersatzteile**
Meteorologische Instrumente der S. A. des
Etablissements JULES RICHARD, PARIS.

Nivellierbarometer mit Mikrometerschraube
Reparatur, Justage und Aichung.

HANS METTLER, Ingenieur E. T. H., ZÜRICH 1, Trittligasse/Winkelwiese.

Feuersichere Schränke

zum Aufbewahren von Zeichnungen

Kassenschränke, Akten- u. Bücher-
Schränke, Tresor-, Archiv- und
Bibliothek-Anlagen in Qualitäts-
Ausführung.

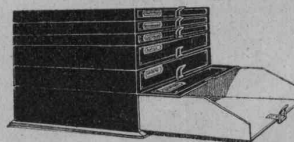
E. Müller's Söhne, Lenzburg.

Gegründet 1875.

Kataloge gratis und franko.

Jakob Zähler, Trogen

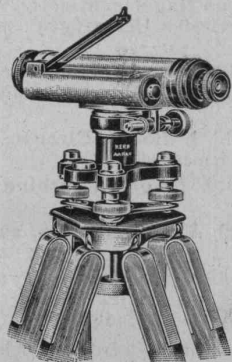
Kartonnage



Real-Schachteln

aus Holz und Karton bringen Ihnen mit **einem Schlage Ordnung**
in Ihre Papiere. Spielend leichtes Zusammenstellen der einzelnen
Kartons zu kompletten Schränken oder Schreibtisch-Aufsätzen.

Illustrierte Prospekte frei. — Auskunft auch durch die Vertreter in **Zürich:**
Gebrüder Zürcher, zum Wellenberg, Brunnigasse 1.



Gegründet 1819

Kern

AARAU

Gegründet 1819

Geodätische, topographische u. astronomische

Instrumente

Präzisions-Reißzeuge

Kataloge gratis und franko

