

**Zeitschrift:** Schweizerische Bauzeitung  
**Herausgeber:** Verlags-AG der akademischen technischen Vereine  
**Band:** 79/80 (1922)  
**Heft:** 18

## Werbung

### Nutzungsbedingungen

Die ETH-Bibliothek ist die Anbieterin der digitalisierten Zeitschriften. Sie besitzt keine Urheberrechte an den Zeitschriften und ist nicht verantwortlich für deren Inhalte. Die Rechte liegen in der Regel bei den Herausgebern beziehungsweise den externen Rechteinhabern. [Siehe Rechtliche Hinweise.](#)

### Conditions d'utilisation

L'ETH Library est le fournisseur des revues numérisées. Elle ne détient aucun droit d'auteur sur les revues et n'est pas responsable de leur contenu. En règle générale, les droits sont détenus par les éditeurs ou les détenteurs de droits externes. [Voir Informations légales.](#)

### Terms of use

The ETH Library is the provider of the digitised journals. It does not own any copyrights to the journals and is not responsible for their content. The rights usually lie with the publishers or the external rights holders. [See Legal notice.](#)

**Download PDF:** 15.03.2025

**ETH-Bibliothek Zürich, E-Periodica, <https://www.e-periodica.ch>**

# Schweizerische Bauzeitung

**Abonnementspreis:**

Schweiz 40 Fr. jährlich  
Ausland 50 Fr. jährlich

**Für Vereinsmitglieder:**

Schweiz 32 Fr. jährlich  
Ausland 40 Fr. jährlich  
sofern beim Herausgeber  
abonniert wird

**WOCHENSCHRIFT**

**FÜR BAU-, VERKEHRS- UND MASCHINENTECHNIK**

GEGRÜNDET VON A. WALDNER, ING. HERAUSGEBER A. JEGHER, ING., ZÜRICH

Verlag: A. & C. Jegher, Zürich — Kommissionsverlag: Rascher & Cie., Zürich und Leipzig

**ORGAN**

**Insertionspreis:**

4-gespalt. Colonelzeile od.  
deren Raum . 50 Cts.  
Haupttitelseite: 80 Cts.  
Alleinige Inseraten-An-  
nahme: Rudolf Mosse,  
Annoncen-Expedition,  
Zürich, Basel und deren  
Filialen und Agenturen

DES SCHWEIZ. ING.- & ARCHITEKTEN-VEREINS & DER GESELLSCHAFT EHEM. STUDIERENDER DER Eidg. TECHN. HOCHSCHULE.

**RUBAG**  
Seideng.16 ZÜRICH, Telef. Sel.4957  
Pressluftanlagen  
Steinbrecher  
Betonmischer

**Kauf**

Sämtliches

## Rollbahnmaterial

für jede Spurweite

**Miete**

## Unfallversicherung Winterthur

Einzel-Unfall-, Haftpflicht-, Reise-, Kollektiv-, Einbruch- und Kautions-Versicherungen.

Auskunft und Prospekte durch die Direktion der Gesellschaft in Winterthur  
und die Generalagenturen, sowie die Vertreter an allen grösseren Orten.



## Strebelwerk Zürich

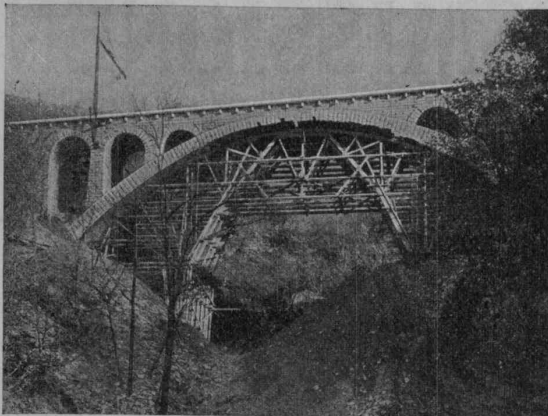
Rämistrasse 5, Tel. Hottingen 49.33

**Original-strebelkessel**

tragen auf jedem Kesselgiede diese Schutzmarke.



## Heinr. Hatt-Haller, Zürich



S B B Monte Ceneri, Selva-ciabücke, 32,20 m weit.

### Hoch- und Tiefbau-Unternehmung

Bau von Kirchen, Fabriken  
Geschäftshäusern, Villen u. Wohnhäusern  
Strassen-, Eisenbahn-  
Tunnel- und Wasserbauten  
Beton- und Eisenbeton-Arbeiten

# Walo Bertschinger, Zürich

Hafnerstrasse 7

Spezialfirma für:

## Geleisebau

Ständiges grosses Lager in Normalbahn- und Fabrikgeleisen, Weichen, Drehscheiben  
Geleiseneubau, Unterhalt, Reparaturen  
Geleisebauwerkstätte

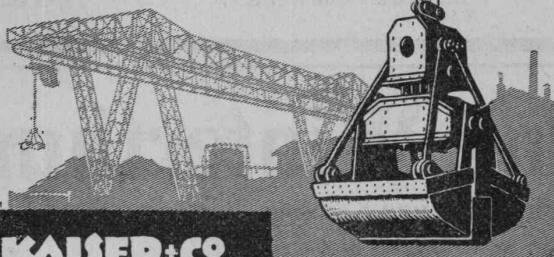
## Strassenbau

Asphalt und Teermakadam  
Oberflächenteerungen  
Strassenwalzen-Betrieb  
Neuanlagen, Unterhalt

Verlangen Sie Kataloge und unverbindlichen Besuch.

### ELEKTRO-HÄNGEBAHNEN

DRAHTSEILBAHNEN + KABELKRÄNE + HAND-HÄNGEBAHNEN UZW.



**KAISER+CO**  
MASCHINENFABRIK AKT.GES.  
KASSEL

**FÖRDERMITTEL EIGENER BAUART**  
zum Löschen, Stapeln, Verteilen und Verladen von Brennstoffen, Erzen, Salzen, Chemikalien, Steinen und Erden, Rückständen u. Stückgütern

Selbstgreifer eigener Bauart für höchste Förderleistung.  
Einfachste und sicherste Steuerung durch Druckluft.

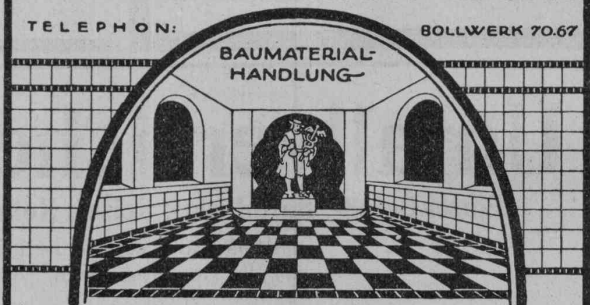
ALLEINVERTRETER:

Dipl.-Ing. MAX AEBI, Zürich 8, Seegartenstrasse 2.

### Wolf & Wahlen / Bern

TELEPHON:

BOLLWERK 70.67



SPEZIALITÄT:

**Wand- und Bodenbelag**

### Treuhand-Institut A.-G.

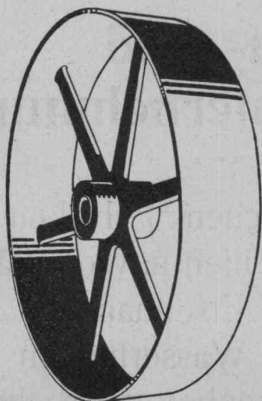
Aarau      Basel      Chur      Zürich  
H. Vorstadt 11      Falknerstr. 7      beim Obertor      Uraniastr. 11

Ordnen und Nachtragen von Buchhaltungen  
Spezialbuchhaltungen für Baugeschäfte  
Revisionen, Expertisen, Gutachten  
Briefliche Buchhaltungskurse  
Sanierungen und Finanzierungen  
Bestand in Steuerangelegenheiten



GESELLSCHAFT DER LUDW. VON ROLL'SCHEN EISENWERKE

FILIALE: EISENWERK CLUS KT. SOLOTHURN



Riemenscheibe

## TRANSMISSIONEN

in moderner Ausführung, mit Ringschmierlagern oder Kugellagern.  
Komplette Anlagen für alle Industriezweige.

**Benn's Patent-Reibungskupplungen.**  
**Elektromagnetische Reibungskupplungen.**  
Patentiert in der Schweiz und im Auslande.

**Patent-LENIX-Getriebe**

FILIALE: **GIESSEREI OLTEN**

**Rohguss zu Riemenscheiben und Zahnrädern**  
jeder Grösse und Konstruktion.

# Eisenkonstruktionen

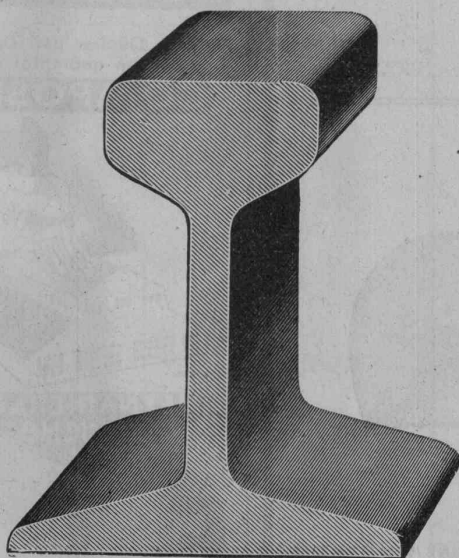
Brücken, Hochbauten, Maste, Reservoirs, Krane, Stauwehre, Blecharbeiten etc.

**Wartmann, Vallette & Cie., Brugg** (Filiale in Genf)

## Rollbahnmaterial

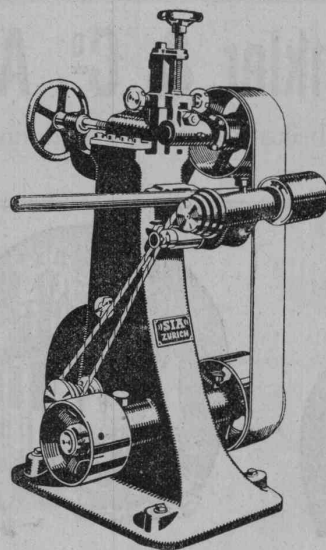
Geleise, Weichen, Drehscheiben, Kippwagen Lokomotiven für jede Spurweite, für Dampf- und Benzinbetrieb. Motorisierte Feldbahnen.

**Miete und Kauf**



**Robert Aebi & C<sup>ie</sup> A. G.**  
Zürich 1

### Automatische Band-Schleif-Maschine



zum  
Schleifen  
und  
Polieren  
von  
**Röhren,  
Stangen,  
Stielen,**  
aus  
Eisen,  
Stahl,  
Messing,  
Holz,  
Papier  
etc.

Endlos verbundene, schlagfreie  
**Schleifbänder**  
in Papier, Tuch und Kombination.

„SIA“

Schweiz. Schmirgel- und Schleif-Industrie A.-G.  
Bahnhofstrasse 110 ZÜRICH Fabrik in Frauenfeld

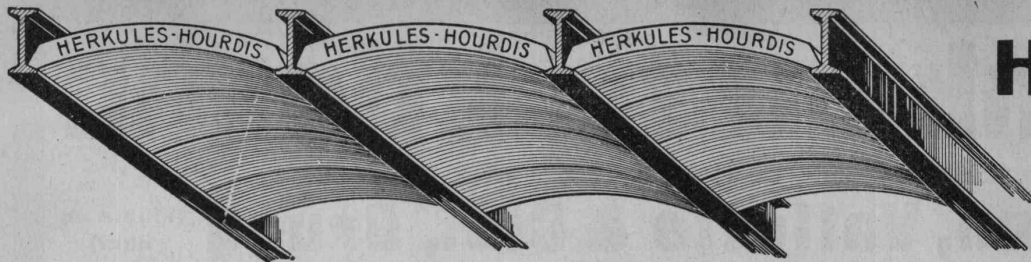
# SCHWEIZ LINOLEUM



„HELVETIA MARKE“

GRANIT - UNI - JASPE - KORK - INLAID

Linoleum A.-G., Giubiasco (Schweiz)



Unsere  
**Herkules-Hourdis**  
aus  
armiertem Beton

bieten durch ihre **hohe Tragfähigkeit, Billigkeit, raschen Einbau** und **sofortige Benutzungsmöglichkeit** der eingedeckten Räume **grosse Vorteile**. Ueber Keller, Magazine, Garagen und Fabrikräumen kann die **Untersicht sichtbar** bleiben.

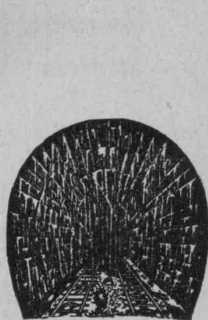
**Guss-Baustein-Fabrik Zürich A.-G., Zürich.**

## Kasp. Winkler & Co, Altstetten-Zürich

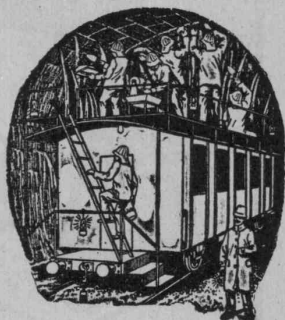
Fabrikation chem.-bautechn. Präparate

Telephon Selnau 39.63

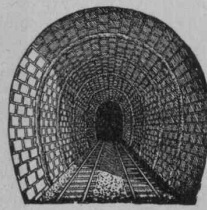
Telegramme „SIKA“ Zürich



Vor der Dichtung nach Öffnen der Fugen



Während der Dichtung



Nach der Dichtung

# „SIKA“

**Wasser- und Feuchtigkeitsdichtungen, gegen und selbst während grösstem Wasserdruck.**

Dichtungen und Konservierungen mittelst Imprägnierungen.

Elastische Dichtungen für Brücken, Gewölbe, Tunnels, Kanäle, Terrassen u. a. m.

Dichtende, konservierende, wetterfeste **Anstriche** für **Bau** und **Industrien** etc.

Mineral- und Fruchtsäure-, Humussäure-, Salzsole-, Alkali- und Gase-beständige

**Anstriche** und **Kitte**, sowie **Kitte** für alle Zwecke.

Stein- und Putz-Reinigungs- und Härtingspräparate.

Beste Holzflammschutz-Imprägnierungen.

Prima Zeugnisse zu Diensten.

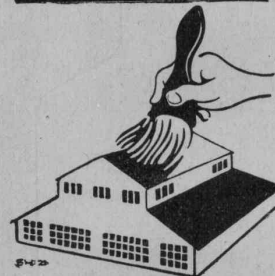
Wir geben weitestgehende Garantien.

## PATENT-ANWÄLTE E. BLUM & Co. DIPL. INGENIEURE

Gegründet 1878 • ZÜRICH • BAHNHOFSTR. 74

Defekte Dächer und Terrassen werden gedichtet mit

**COMPOSIT**

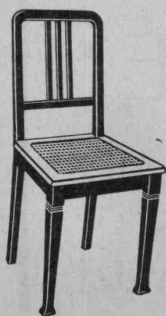


MEYNADIER & Co  
ZÜRICH 8  
SCHWEIZ

# ETZ

Elektrotechnische Zeitschrift. Organ des elektrotechnischen Vereins und des Verbandes deutscher Elektrotechniker Verlag Springer, Berlin. Die erste Fachschrift für das gesamte Geb. et der Elektrotechnik, unentbehrlich für Elektro-Ingenieure, Kraftwerke, Maschinenbauanstalt, usw. Jährlich 52 Hefte für Fr. 30 - frei Haus. Probehefte zu Fr. 1 - vom Schweizer Generalvertreter des Verlags des Ver. deutsch. Ingenieure.

Paul Jakoby, Zürich 4, Freystrasse 12.



## Stuhl-, Tisch- und Kleinmöbel-Fabrik Dietiker & Co., Stein a. Rh.

Gegründet 1873 □ Telephon 36 □ Telegr.-Adr.: Sesselfabrik Steinrhein

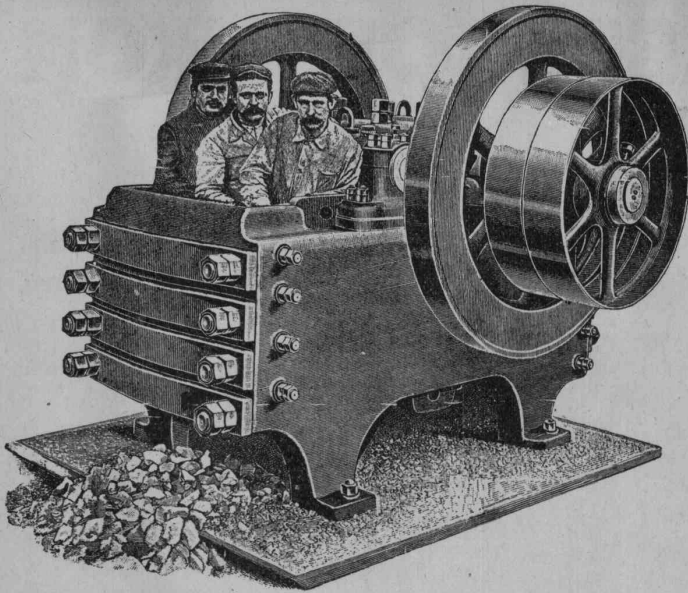
**Vorteilhafteste Bezugsquelle**

für gesägte, einfache und moderne Haus- und Wirtschaftsstühle, sowie Zimmer- und Auszugtische

Lieferung nur an Wiederverkäufer

Kataloge und Preisliste zu Diensten



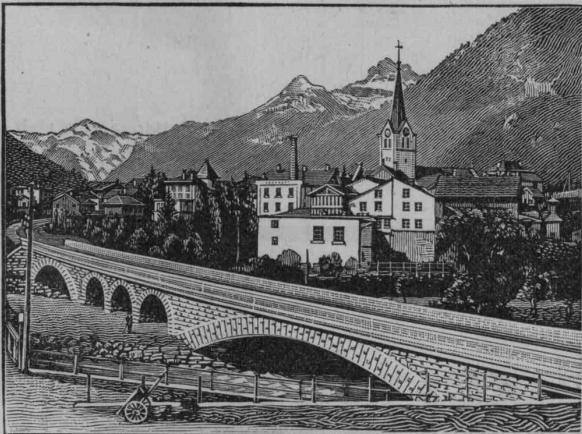


**Erprobte Qualitäts-**

Steinbrecher,  
Walzwerke,  
Sortiertrommeln,  
Kies- und Sandauflader,  
Mühlen,  
Strassenbaumaschinen,

beziehen Sie bei

**U. AMMANN A.-G.**  
MASCHINENFABRIK  
**LANGENTHAL**



Eisenbahnbrücke ü. d. beiden Lintharme i. Schwanden

**HEINRICH BRÄNDLI  
HORGEN**

Asphalt-, Dachpappen- u. Holzzement-Fabrik

Sämtliche Teer- und Asphaltprodukte  
Asphaltdachpappen  
Holzzement und Klebemasse  
Carbolineum

Trinidad-Goudron :: Teer- u. Stemmstricke  
Teleph. 38 : Telegr.: Heinrich Brändli, Horgen

**ATELIERS DE CONSTRUCTIONS ÉLECTRIQUES  
CHARLEROI (BELGIEN)**

AKTIENGESELLSCHAFT MIT KAPITAL VON FR. 80 000 000.—

FILIALE IN DER SCHWEIZ IN NEUENBURG

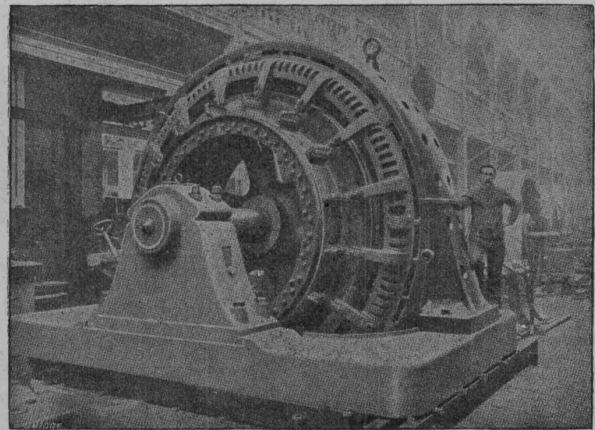
**Motoren, Generatoren, Dynamos**

Transformatoren, Umformerguppen

**Hebezeuge aller Art**

Zentrifugal-Pumpen

**Kabel — Lichtdrähte**



**PERSONEN- & WAREN-AUFZÜGE** nach bewährtem System

für jede Leistung und Betriebsart

Schweiz. Wagonsfabrik Schlieren A. G., Schlieren-Zürich

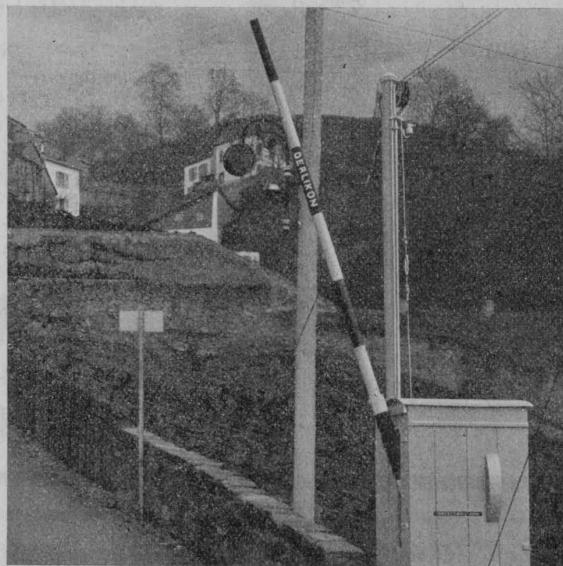
Telephon: Selnau 11.15  
Telegr.: Wagonsfabrik Schlieren

# MASCHINENFABRIK OERLIKON

Elektrische Vollbahnen,  
Bergbahnen  
u. Tramways.

Winden, Krane  
Verladebrücken  
mit elektr. Antrieb.

Turbogeneratoren  
Elektroventilatoren.



Elektrische Maschinen  
und Apparate aller Art.

Generatoren  
Motoren  
Transformatoren

Elektrische Heizung  
für alle Zweige der  
Industrie

## Elektrische Barrieren Oerlikon für Bahnübergänge

bewähren sich bestens seit über 16 Jahren unter schwierigsten Verhältnissen. Sie werden für ganz automatischen Betrieb durch Kontaktbügel oder Schienenkontakt, für nichtautomatischen Betrieb durch handbetätigte Steuerschalter eingerichtet. Einfachste Wartung, geringste Unterhaltungs-, Betriebs- und Stromkosten.

# Die neueste Philips-Lampe

ohne Spitze

Milchglas



Eine leuchtende Kugel, schont die  
Augen u. vermeidet störende Schatten.

General-Vertreter für die deutsche Schweiz:

**Levy Fils - Basel 13.**

Erhältlich bei sämtlichen Elektrizitäts-Werken und Elektro-Installationsfirmen.